

**Zeitschrift:** Schweizerische Bauzeitung  
**Herausgeber:** Verlags-AG der akademischen technischen Vereine  
**Band:** 35/36 (1900)  
**Heft:** 20

## **Werbung**

### **Nutzungsbedingungen**

Die ETH-Bibliothek ist die Anbieterin der digitalisierten Zeitschriften auf E-Periodica. Sie besitzt keine Urheberrechte an den Zeitschriften und ist nicht verantwortlich für deren Inhalte. Die Rechte liegen in der Regel bei den Herausgebern beziehungsweise den externen Rechteinhabern. Das Veröffentlichen von Bildern in Print- und Online-Publikationen sowie auf Social Media-Kanälen oder Webseiten ist nur mit vorheriger Genehmigung der Rechteinhaber erlaubt. [Mehr erfahren](#)

### **Conditions d'utilisation**

L'ETH Library est le fournisseur des revues numérisées. Elle ne détient aucun droit d'auteur sur les revues et n'est pas responsable de leur contenu. En règle générale, les droits sont détenus par les éditeurs ou les détenteurs de droits externes. La reproduction d'images dans des publications imprimées ou en ligne ainsi que sur des canaux de médias sociaux ou des sites web n'est autorisée qu'avec l'accord préalable des détenteurs des droits. [En savoir plus](#)

### **Terms of use**

The ETH Library is the provider of the digitised journals. It does not own any copyrights to the journals and is not responsible for their content. The rights usually lie with the publishers or the external rights holders. Publishing images in print and online publications, as well as on social media channels or websites, is only permitted with the prior consent of the rights holders. [Find out more](#)

**Download PDF:** 10.01.2026

**ETH-Bibliothek Zürich, E-Periodica, <https://www.e-periodica.ch>**

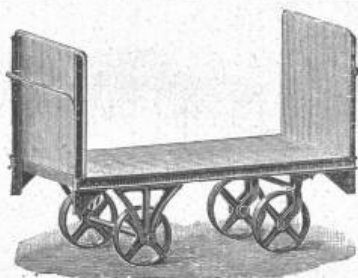
# WANNER & C<sup>IE</sup>, HORGEN.

— Spezialgeschäft für Isolierungen aller Art. —



**Isoliermaterial**  
für die Baubranche:  
**KORKSTEINE**  
Korksteinplatten.  
**Asbest-Kieselguhr-Isolierplatten,**  
zur Bekleidung  
von eisernen Säulen, Trägern  
und Balken,  
sowie von Holzbalken, Holzwänden  
und Thüren  
zum Schutz gegen  
Feuer.

Komplete Isolierungen an Dampf- und Heizungs-Anlagen zum Schutze gegen Wärmeverlust, sowie an Wasserleitungen zum Schutze gegen Einfrieren führen wir fachgemäss, wirkungsvoll und prompt durch geübte Spezialarbeiter aus. — Ausführlicher Katalog und Kostenvoranschläge gratis und franko.



## A. Oehler & Co., Aarau,

Maschinenfabrik, Eisen- und Stahlgiessereien,  
Specialwerk für Transporteinrichtungen aller Art.

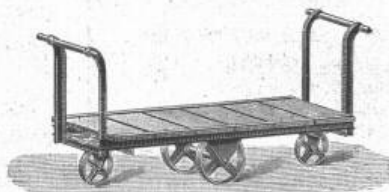
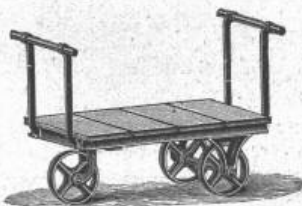
## Transportwagen

nicht auf  Schienen laufend

für Fabriken, Lagerhäuser etc.

in den verschiedensten Ausführungen, als Zwei-, Drei- und Vierräder.

Infolge Verwendung des Haberlandgusses für Räder und Supports gegenüber früher um 20—40% vermindertes Gewicht.



### Dichtungsringe,

Patent Krüger bezw. Dr. Grafenberger mit Metalleinlage und Asbest oder Hanfgeflecht, für alle vorkommenden Flanschen, Mannlochdeckel, Cylinder u. Schieberkastendeckel etc., die höchsten Spannungen aushalt., liefern J. Walther & Cie., Zürich I.

### Junger Architekt

sucht sofort Stellung.

Offerten sub D 4423 an Haasenstein & Vogler, Zürich.

### Maschinen-Ingenieur

mit besten Zeugnissen sucht Stelle, event. auch auf einem Patentbureau.

Offerten unter Chiffre Z W 7222 an Rudolf Mosse, Zürich.

Best assortiertes Lager  
von Ia Qualität

Schwenkseilen,

Flaschenzug- und Aufzugseilen.

15—45 mm und bis 200 m lang,

Bindseile

beliebiger Dicke und Länge,

Gerüststricke, Spitzstrangen,  
Maurerschnüre, Senkelschnüre,

Drahtseile

für Transmissionen und Aufzüge,  
Wagenfett, Seilschmiere, Bast-Tragband  
empfiehlt bestens

**D. Denzler, Seiler,**  
Zürich.

# Als rationellsten Fabrikboden empfehlen fugenlosen Euböolithguss auf Betonunterlage.

Emil Sequin, Rütli (Zürich),  
Fabrikant.

Felix Beran, Zürich,  
Vertreter.

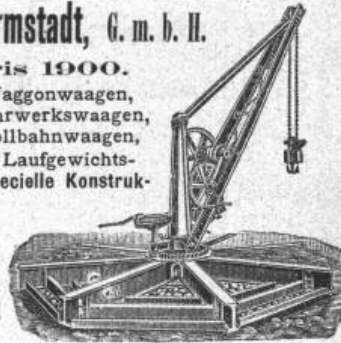
Carl Schenck, Eisengiesserei u. Maschinenfabrik, Darmstadt, G. m. b. H.

Goldene Medaille, Paris 1900.

## Waagen jeder Art.



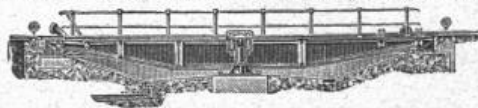
Waggonwaagen,  
Fuhrwerkswaagen,  
Rollbahnwaagen,  
Decimal- u. Laufgewichts-  
waagen. — Spezielle Konstruk-  
tionen für alle  
Zweige der In-  
dustrie.  
Specialität:  
Automatische Kontroll-  
waagen für Roll- und  
Seilbahn, als



Kontrollwagen für Kesselhäuser, Bergwerke etc. — Schenck's Registrier-Apparat in über 7000 Exemplaren verbreitet. —  
Über 12 000 Schenck'sche Waagen in Deutschland im Betrieb. — Drehscheiben jeder Grösse und Tragkraft, Kränen jeder Art.

Materialprüfungs-  
Maschinen.

Tausende der besten Referenzen.  
Ausführliche Offerte auf Wunsch.



Specialität: Elektrisch  
betriebene Hebe- und  
Bockkräne, Laufkräne,  
Drehkräne  
etc.

# Lincrusta-Walton



## Patent-Relief-Tapeten

aus Linoleum ähnlicher Masse

mit massivem Relief, abwaschbar, unempfindlich gegen Nässe  
und Hitze. Eleganteste und dauerhafteste Wandbekleidung  
für Herrenzimmer, Speisesäle, Rauchzimmer etc. Besonders ge-  
eignet für Treppenhäuser und Badezimmer.

## Bester Ersatz für Holztäfelung.

Zu beziehen von allen Prima Tapetenhandlungen.

Nähere Auskunft erteilt

die Fabrik Lincrusta-Walton & Co., Hannover.



## Trog-Closets mit automatischer Spülung

für Schulen, Kasernen, Verwaltungen, Bahnhöfe.

«Das System hat sich auch hier (Schulhaus Klingenstrasse, Zürich)  
vortrefflich bewährt. Dasselbe verdient auch von dem Gesicht-  
punkt aus den Vorzug, dass es keine Reparaturen verursacht,  
wie dies bei den sog. Zugsvorrichtungen der Fall ist, und die Spülung geschieht  
in sicherer Weise, das fatale «Vergessen», den Zug in Bewegung zu setzen, spielt  
hier keine Rolle. (gez.) A. Geiser, Stadtbaumeister. (Bau tg. 28. April 1900.)

**Oel-Pissoirs.** „Saprol“ für Oel-Pissoirs und Desinfektion  
von Aborten. Closets und Toiletten-Einrichtungen aller Art  
für Hotels, Spitäler etc. Porzellan-Badwannen.

Passavant-Iselin & Cie., Basel.

100,000

Prompte Spedition.

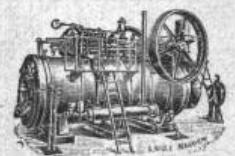


Prospekte gratis.

vorzüglicher Fabrikation,  
zu allen Isolationszwecken  
geeignet,  
halten stets am Lager

Mech. Korkwarenfabrik  
Dürrenäsch (Aarg.).

Konkurrenzlose Preise.



## Maschinenfabrik Badenia

vorm. Wm. Platz Söhne, A.-G.,  
Weinheim (Baden),  
empfehlen unter Garantie für vor-  
züglichste Leistung und geringsten  
Kohlenverbrauch

## Lokomobilen

bis 300 Pferdekraft.  
Kataloge und Referenzen zu Diensten.

## Hatt & Cie., Zürich,

Unterer Mühlesteig 2,  
Telephon 4146,  
empfehlen ihre

## Lichtpausanstalt

für Heliographie  
und für



(Blitzlichtpausverfahren).

Stets frisch am Lager:

Heliographie-Papiere und Pauspapiere.  
Bitte Preiscurant zu verlangen.

# INGENIEUR- ELECTRICIEN

Une maison de représentation  
travaillant dans plusieurs pays, désire  
engager de suite pour son bureau  
de France, un ingénieur-électricien,  
possédant aussi quelques aptitudes  
commerciales. Il aurait à faire du  
travail de bureau et à voyager pour  
la recherche d'affaires ainsi que pour  
la vente de matériel électriques.  
Connaissance parfaite de la langue  
française nécessaire. Salaire en pro-  
portion des aptitudes et surtout des  
services rendus.

Adresser les offres à  
Mr. R. B. Ritter, ingénieur-conseil  
à Fribourg, Suisse.

## Gutehoffnungshütte

Aktienverein für Bergbau und Hüttenbetrieb  
in Oberhausen (Rhld.)

fertigt in ihren mit den neuesten und vollkommensten  
Einrichtungen ausgerüsteten Werkstätten als Besonderheit

Achsen und Radreifen aus bestem Siemens-Martinstahl  
für Lokomotiven, Tender und Wagen aller Art,  
Radgerippe (Speichenräder)

aus bestem Schweisseisen für Wagen aller Art,  
fertige Radsätze für Wagen aller Art,

sowohl für Voll-,

als auch für Neben- und Klein-Bahnen.

Vertreter für die Schweiz: Gebr. Stebler, Zürich.





**Moesle & Co. Zürich**

**Dampfkessel-Armaturen.**  
**Seller Restarting Injektor,**  
 bester, einfachster u. billigster Injektor.  
**Automat-Dampfpumpen**  
**Wasserstands-Apparate**  
**Jenkins-Ventile**  
**Dampfzylinder-Schmierapparate**  
**Ölreiniger. Manometer.**



Eigene Patente im In- und Auslande für:

**Fäkalien-Klär-Anlagen.** Vollständige Zersetzung von Abgängen aus Closets etc. in eine wasserhelle Flüssigkeit garantiert. Anschluss daher direkt an die Kanalisation, fliessenden Gewässer etc.

**Autom. Central-Closets** (Einzel- und Massensystem). Speziell geeignet für Schulen, Kasernen, Fabriken, Krankenhäuser, Irrenanstalten.



**Lehmann & Neumeyer, Schützengasse 19, Zürich.**

Specialgeschäft für Erstellung gesundheitstechn. Anlagen. Closets-, Pissoir- und Badeeinrichtungen für alle Zwecke. Bidets, Toiletten- und Wascheinrichtungen. Warmwasseranlagen. — Alles nach eigenen, amerik. und engl. Systemen. — Eigene Konstruktionsbureaux. — Erstklassige Referenzen und Zeugnisse.

Grosse permanente Ausstellung mit in Funktion befindlichen Apparaten.

**Gesellschaft der L. v. Roll'schen Eisenwerke**  
**Fabrik feuerfester Produkte**  
 in MÜNSTER (Kt. Bern.)

**FEUERFESTE STEINE** jeder Form und Grösse.

**CHAMOTTESTEINE** in verschiedenen Qualitäten bis zu den höchsten Anforderungen

**STEINE für CUPOLÖFEN** nach Maassangaben, erprobt in unsern eigenen Giessereien.

**CHAMOTTEMÖRTEL.** \* \* \* \* \*



**"SALUBRA" TAPETEN**

DIE SCHÖNSTE  
 GESUNDESTES  
 & SOLIDESTE  
 WAND  
 BEKLEIDUNG

MEDAILLE  
 DRESDEN 1899  
 BERLIN 1899

**SALUBRA**  
 TAPETENFABRIK  
 BASEL  
 IN  
 BASEL & GRENZACH  
 (SCHWEIZ) (G.H.-BADEN)

Die Dauerhafteste  
 Wandbekleidung  
 für Badezimmer,  
 W.-C., Corridore,  
 Treppenhäuser  
 und  
 Küchen  
 ist:

**Salubra**  
 (waschbare Ledertuchtapete)

lässt sich mit warmem  
 Wasser und Seife reinigen  
 und desinfizieren.

Sehr geeignet für  
 Sanatorien u. Spitäler.

Hauptdepôt bei:  
**J. Bleuler, Tapetenlager,**  
 Zürich  
 38 Bahnhofstrasse 38.

Reichhaltige Musterkollektion franko überallhin.

# KESSELFABRIK

**Wasserröhrenkessel** patentierter, unübertroffener Konstruktion und Ausführung, bis 300 m<sup>2</sup> Heizfläche und 20 Atm. Betriebsdruck.

**Cornwallkessel** verschiedener Konstruktion in jeder Grösse.

**Kessel u. Blecharbeiten** jeder Art für chem. Fabriken, Färbereien, Bierbrauereien, Salinen, Papierfabriken, z. B. Turbinenleitungen, Reservoirs etc. etc.

Die Fabrik ist mit den **modernsten Einrichtungen** versehen und kann bei erster Qualität Ware zu günstigen Preisen und im Dringlichkeitsfalle sehr rasch liefern.

Die Fabrik liefert an **staatliche Behörden** und **erste Weltfirmen.**

Man verlange Offerten, Referenzen, Ingenieurbesuch.

# GUILLAUME-WERKE

G. m. b. H. in **Neustadt a./Haardt.**

## Lebensstellung in grosser schweizerischer Maschinen- fabrik findet ein tüchtiger Kalkulator.

Anforderungen: Vieljährige und allseitige Erfahrung im **Kalkulationswesen**. **Werkstättepraxis**. Reflektanten mit technischer Bildung bevorzugt. Anmeldung unter Eingabe von Referenzen, Gehaltsansprüchen, Eintrittsdatum an Chiffre Z D 7704 durch die **Annoncen-Expedition**  
**Rudolf Mosse, Zürich.**

Jüngerer

**Bautechniker,**  
praktisch und theoretisch gebildet, mit guten Zeugnissen versehen, sucht pr. 1. Dezember Stelle.  
Offerten sub Chiffre Z D 7629 an **Rudolf Mosse, Zürich.**

## Zu kaufen gesucht

Jahrgang 1883-1887 der **Schweizerischen Bauzeitung**.  
Offerten unter Z B 7527 an die **Annoncen-Expedition**  
**Rudolf Mosse, Zürich.**

Tüchtiger, energischer  
**Bautechniker,**  
im Entwerfen, Voranschlagen und Abrechnen vollkommen vertraut, sowie mit mehrjähriger Praxis auf der Baustelle, sucht auf 1. Dez. oder später Stelle.  
Offerten sind unter Chiffre Z R 7617 an **Rudolf Mosse in Zürich** zu senden.

## Ingénieur

cherche représentation ou association bureau technique.

Offres sous Cc 9984 X à  
**Haasenstein & Vogler, Genève.**

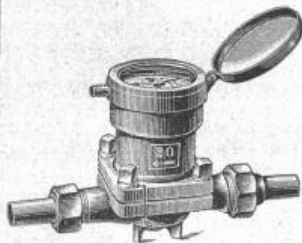
## Maschinen- Techniker,

dipl., 23 Jahre alt, praktisch und theoretisch gebildet, sucht, gestützt auf gute Zeugnisse und Referenzen, **Stellung** im In- oder Ausland.

Gefl. Offerten erbeten unter Chiffre Z D 7829 an

**Rudolf Mosse, Zürich.**

## Dreyer, Rosenkranz & Droop, Hannover



empfehlen ihre  
**Wassermesser**

mit

**Hartgummi-Messrad,**

wovon seit etwa 17 Jahren mehr  
als 165 000 Stück abgesetzt  
worden sind.

Diese **Wassermesser** zeichnen sich aus durch  
grosse **Messgenauigkeit** und **Haltbarkeit**.

**Abbildungen** nebst **Beschreibung**,  
sowie **Preise** stehen zur Verfügung.

## Maschinenfabrik

mit  
**Eisen- und  
Metallgiesserei**

für ca. 150—250 Arbeiter  
bei **Zürich**  
zu **Liquidationspreisen**  
zu verkaufen,  
eventuell sofort zu verpachten.  
Offerten unter Chiffre Z M 7620  
an die **Annoncen-Expedition**  
**Rudolf Mosse, Zürich.**

## Maschinentechniker

sucht p. sofort Stellung, am liebsten  
für Betrieb. Es wird auf dauernde  
Stellung reflektiert. Späterer Eintritt  
in Unternehmen nicht ausgeschlossen.  
Gute Zeugnisse über Werkstatt- und  
Bureaupraxis und Absolvierung eines  
Technikums zur Verfügung.  
Gefl. Offerten unter Z C 7778 erb.  
an **Rudolf Mosse, Zürich.**

**Akademisch gebildeter  
Ingenieur**

(beid. Sp. mächtig) m. mehrj. Praxis im  
Eisenbahnbau, graph. Statik in arm.  
Betonkonstruktionen, übernimmt  
**Projektierung** aller techn. od. zeich-  
nerischen, in sein Fach einschl. Arbei-  
ten. Prompte gewissenh. Erledigung  
zugesichert. Bescheidene Ansprüche.  
Offerten unter Z X 7823 an  
**Rudolf Mosse, Zürich.**

## On demande

pour Paris jeune Ingénieur élec-  
tricien parlant français comme sa  
propre langue, comprenant anglais,  
devrait avoir quelque expérience des  
questions brevets et pouvoir étudier  
projets.

Ecrire avec références à M.  
Halder, 45 Rue de l'Arcade, Paris.

Gesucht, zu sofortigem Ein-  
tritt ein selbständiger

## Zeichner.

Anmeldungen sind zu richten  
an das **Baubureau des Elektrici-  
tätswerkes Kubel, St. Gallen.**

## Asphalt-Parkett

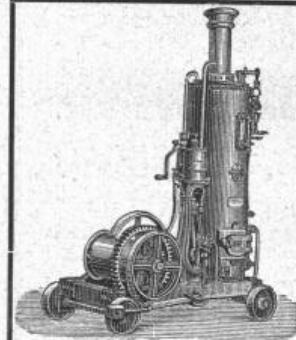
**Eichene  
und Pitchpine-Riemen**  
in Asphalt gelegt.

Zuverlässigste Garantie gegen  
Bodenfeuchtigkeit u. Schwamm,  
sowie gegen Luftzutritt von unten.

Ermöglichen die Erstellung von Par-  
kettböden auch in nicht unterkellerten  
und feuchten Lokalen, über Durch-  
fahrten etc.

Erstellen unter Garantie

**E. Baumberger & Koch**  
Steinringweg 45, Basel.



Fahrbare und feststehende  
**Winden, Kabel, Haspel und  
Fördermaschinen**

für  
**Hand-, Riemen-, Dampf- und  
elektrischen Betrieb**

bauen als Specialität und halten auf Lager

**Menck & Hambrock**  
Altona-Hamburg.



**Geiger'sche Fabrik**  
für Strassen- und Haus-Entwässerungsartikel G. m. b. H.  
**Karlsruhe** (Baden).

**Konstruktionsbureau für Kanalisation.**  
Fabrikation und Lager sämtlicher  
Entwässerungsartikel  
„System u. Patent Geiger“, als:  
Spül-, Stau- und Absperrvorrichtungen  
für Kanäle aller Profile und Grössen  
**Schachtabdeckungen,**  
Strassen-, Hof- u. Haussinkkasten, Fettfänge,  
Regenrohr-Sinkkasten, Wassersteinsiphons u. s. w.  
**Krahn- und Schlammabfuhrwagen**  
für Hand- u. Pferdebetrieb  
zum Reinigen der Sinkkasten.

**Fabrikation von Eisele's Gasbadeofen**  
für Schul-, Volks- und Mannschafts-Brausebäder.  
**Illustrierte Preisverzeichnisse kostenfrei.**



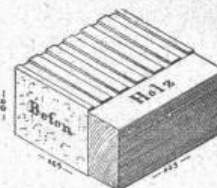
Ueber 75 000 Stück  
bereits verkauft.

## Johns Schornstein- und Ventilations-Aufsatz.

Verhindert d. Rauchen d. Oefen,  
Beseitigt Abortdunst,  
Erhöht den Schornsteinzug,  
Dauernd gute Wirkung und  
Zehnjährige Garantie werden  
laut Prospekt gewährleistet.

Lieferung ab Lager Basel verzollt.  
Illustrierte Prospekt gratis und franko.  
**J. A. John, Erfurt 5.**

## Dübelstein + Patent Nr. 19273.



**Mauerdübel**  
sitzt unbedingt fest und  
kann nie lose werden.  
Beton und Holzklötz  
sind unlöslich mit einander  
**verankert.**

**E. Baumberger & Koch, Basel.**

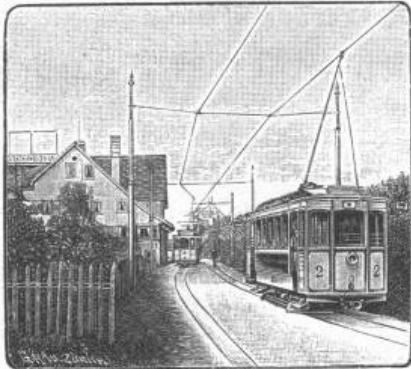
Dieser Nummer liegt ein Prospekt betreffend die **Locomobile** von  
**R. Wolf in Magdeburg-Buckau** bei, den wir der Beachtung unserer  
verehr. Leser hiemit angelegentlich empfehlen.



# Maschinenfabrik Oerlikon

Oerlikon bei Zürich.

Telegramm-Adresse:  
Usine, Oerlikon.



Weltausstellung Paris 1900.

Grand Prix: Elektrische Maschinen. — Grand Prix: Werkzeugmaschinen.  
Goldene Medaille: Ingenieurwesen.

## Elektrische Anlagen jeden Umfanges:

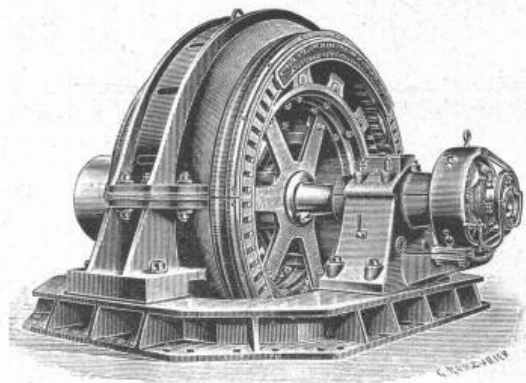
Kraftübertragung. \* Kraftverteilung.  
Beleuchtung. \* Elektrochemie.  
Elektromechanische Anwendungen.  
Tramways. \* Nebenbahnen. \* Vollbahnen.

**Generatoren und Motoren**  
für Gleichstrom,  
Einphasen- und Mehrphasen-Wechselstrom.  
**Transformatoren.**

Elektrische Antriebe von Arbeitsmaschinen aller Art. Fahrbare Elektromotoren.

Elektrisch angetriebene Werkzeugmaschinen.  
Specialitäten für Kessel-, Brücken- und Schiffsbau.

Die illustrierten Kataloge No. 2, 3 u. 5 stehen in neuer Auflage zur Verfügung.



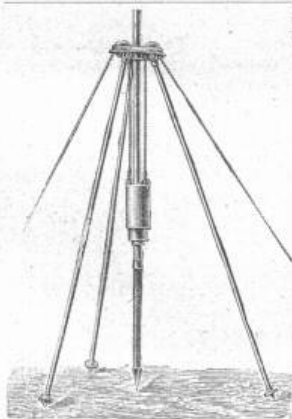
## Bopp & Reuther, Maschinenfabrik, Mannheim.

Nach bewährtem System

### Ausführung von Tiefbohrungen.

Rohrbrunnen-Anlagen zur Beschaffung grosser Wassermengen  
für Wasserwerke und industrielle Zwecke.

— Ueber 1550 Brunnen ausgeführt. —



**Schlag- oder Abessinier-Brunnen.**

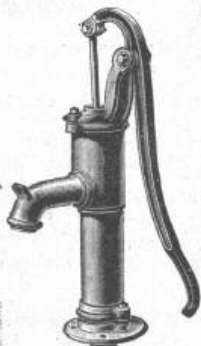
Rammzeuge hiezu.

**Baupumpen.**

Centrifugalpumpen  
für  
Sand- oder  
Schlammwasser.

**Schachtdeckel.**

In allen Grössen  
vorhanden.



## Das technische Bureau

von

**W. Hübscher-Alioth, Solothurn (Schweiz)**

liefert Pläne zu Bauten für Industriezwecke aller Art, unter  
anderem Parterre-Bauten für Färbereien, Bleichereien etc., ohne  
jegliches Tropfen.

Beste Referenzen.

## THONWERK BIEBRICH, A.-G.

Biebrich a/Rhein

beste Referenzen und Zeugnisse aus der Schweiz,  
liefert die für den Bau und Betrieb von Gasanstalten, Cement-  
fabriken, Chemischen Fabriken, Cellulosefabriken, Schweiss-  
und Puddelwerken, Eisengiessereien, sowie für Dampfkessel-  
und sonstige Feuerungsanlagen notwendigen

### feuertesten & säurebeständigen Produkte

Retorten, Form- u. Normalsteine, Gloverringe, Mörtel etc.

**Arthur Koppel, Zürich I, Poststr. Nr. 5.**

Transportanlagen für Fabriken und alle Industrien.  
Wagenbau.

Elektrische Schmalspurbahnen.

Gleise und Wagen für Bauunternehmer.

Patent-Rollenachslager, 50 % Zugkraft ersparend.

Man verlange Anstellungen und Kataloge.

## Cementröhren-Formen

H. Kieser, Zürich.

Diplom der schweiz. Landesausstellung Zürich 1883.

Diplom I. Kl. der kantonalen Gewerbeausstellung Zürich 1894.

Silberne Medaille der schweiz. Landesausstellung Genf 1896.

# Aktiengesellschaft der Maschinenfabriken von ESCHER WYSS & C<sup>IE</sup>,

Zürich und Ravensburg (Württemberg)

Gegründet 1805.

Paris 1900: 4 Grand Prix, 2 Goldene Medaillen.

## Dampfkessel

und Kesselschmiede-Arbeiten jeder Art.

### Hydraulische Nietung.

Ein- und Zweiflammrohrkessel, mit eingieteten oder eingeschweissten Gallowayröhren, sowohl mit innerer Feuerung für Kohlen, Coaks, Holzabfälle als mit äusserer Feuerung durch Vorofen mit Treppenrost speziell für Feuerung von Holzabfällen.

Seit-Wellrohrkessel — Horizontale Halbröhrenkessel

Kombinierte Dampfkessel bis 250 m<sup>2</sup> Heizfläche.

Vertikale Siederöhren- und vertikale Querröhrenkessel mit vollständig geschweissten Feuerbüchsen.

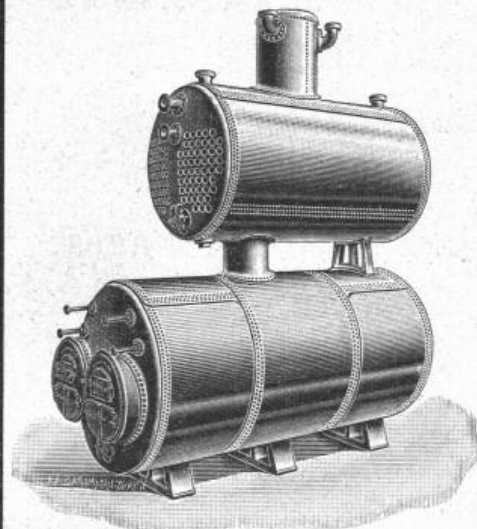
Lokomobil- und Halblokomobil-Kessel. — Schiffschalen in jeder Grösse.

Reservoirs aus Eisenblech in jeder beliebigen Grösse. Cysternenwagen.

Druckwasser-Leitungen aus Eisenblech, von jedem Durchmesser, für hydraul. Anlagen.

### Andere Spezialitäten:

Dampfmaschinen, Eismaschinen und Kühlanlagen, Turbinen und Wassermotoren, Turbinenregulatoren, komplette Pumpstationen, Dampfschiffe und Schiffmaschinen, Naphtaboote, Aluminium-Boote, Maschinen für Papierfabrikation, Einrichtung von Holzstoff-Fabriken.



## KÜNDIG, WUNDERLI & C<sup>IE</sup>. Maschinenfabrik, USTER

empfehlen nach eigener Fabrikation und bewährtem System

## Entstaubungs- und Spänetransport-Anlagen

für

Möbelfabriken

Wagenfabriken

Parquetterien

Mech. Schreinereien

und Glaserien

Sägereien

Schleifereien

Gussputzereien

Schuhfabriken

etc., etc.

## Telegraphenstangen und Leitungsmaste

aus vorzüglichen, geraden Hölzern d. Schwarzwaldes u. der bayerischen Forsten gewonnen, imprägniert nach den Bedingungen der Reichspostverwaltung.

## Eisenbahnschwellen

jeder Holzart, beliebiger Dimensionen, getränkt oder ungetränkt, günstig gelagert für Bahn- und Wasserbeförderung, empfehlen

Gebr. Himmelsbach, vorm. J. Himmelsbach, Oberweiler, in Freiburg i. B., Holzhandlung und Holz-Imprägnier-Anstalten.

Wir halten stets als **Specialität** ein bedeutendes, sehr gut assortiertes Lager von **garantiert bestem**

## Schwed. Holzkohlen-Werkzeugstahl

aus den reinsten Dannemore-Erzen erzeugt, wie **Bohrstahl** speziell für das härteste Gestein, wie **Granit etc.**

**Schneid-, Schweiss- u. Stahlstahl, Hammerstahl, Meisselstahl etc. etc.**

Unbedingt vorteilhafteste Bezugsquelle und prompteste Bedienung.

Preiscurants und Zeugnisse auf Verlangen gratis und franko.

**Affolter, Christen & Co., Basel.**

## R. & E. Huber, Pfäffikon (Kanton Zürich)

Leitungs-Draht und Kabel für Kraftübertragungen, Beleuchtungen, Sonnerien, elektr. Apparate etc.

## Gummi- und Guttapercha-Waren-Fabrik.

Mechanische Draht- und Hanfseilerei.



## Aktiengesellschaft der Ofenfabrik Sursee

vorm. Weltert & Cie. in Sursee.  
Goldene Medaille: Landesausstellung Genf 1896.

## Heizöfen

nur eigener, bewährter Konstruktion.

**Kochherde und Gasherde, Wascherde, Waschröge, Glätteöfen, Centralheizungsanlagen.**

Filialen in:

ZÜRICH: Langstrasse 9.  
BERN: Hirschengraben 9.  
BASEL: Steinenberg 21.

LUZERN: Pilatusstrasse 16.  
GENÈVE: cours de Rive 12.  
LAUSANNE: Riponne 2.

## Heinrich Brändli, Horgen

Fabrik wasserdichter Baumaterialien

empfehl

## Asphalt-Isolierplatten

mit Filz- und Jute-Einlagen.

Bester Isolierschutz für Mauerabdeckung und gegen Wasserdruck.

**Asphalt, Holzcement, Dachpappen etc.**

## Asphalt-Arbeiten:

Terrassen, Trottoir, Böden in Asphalt, in Brauereien, Mühlen, Kegelbahnen etc.

Parquet in Asphalt, eichen und buchen.

## Holzplästerungen in Asphalt.

Nur prima Material. — Exakte, gewissenhafte Bedienung. — Feinste Referenzen.

TELEPHON.

Telegrammadresse: **Heinrich Brändli, Horgen.**