

**Zeitschrift:** Schweizerische Bauzeitung  
**Herausgeber:** Verlags-AG der akademischen technischen Vereine  
**Band:** 35/36 (1900)  
**Heft:** 17

## **Werbung**

### **Nutzungsbedingungen**

Die ETH-Bibliothek ist die Anbieterin der digitalisierten Zeitschriften auf E-Periodica. Sie besitzt keine Urheberrechte an den Zeitschriften und ist nicht verantwortlich für deren Inhalte. Die Rechte liegen in der Regel bei den Herausgebern beziehungsweise den externen Rechteinhabern. Das Veröffentlichen von Bildern in Print- und Online-Publikationen sowie auf Social Media-Kanälen oder Webseiten ist nur mit vorheriger Genehmigung der Rechteinhaber erlaubt. [Mehr erfahren](#)

### **Conditions d'utilisation**

L'ETH Library est le fournisseur des revues numérisées. Elle ne détient aucun droit d'auteur sur les revues et n'est pas responsable de leur contenu. En règle générale, les droits sont détenus par les éditeurs ou les détenteurs de droits externes. La reproduction d'images dans des publications imprimées ou en ligne ainsi que sur des canaux de médias sociaux ou des sites web n'est autorisée qu'avec l'accord préalable des détenteurs des droits. [En savoir plus](#)

### **Terms of use**

The ETH Library is the provider of the digitised journals. It does not own any copyrights to the journals and is not responsible for their content. The rights usually lie with the publishers or the external rights holders. Publishing images in print and online publications, as well as on social media channels or websites, is only permitted with the prior consent of the rights holders. [Find out more](#)

**Download PDF:** 13.01.2026

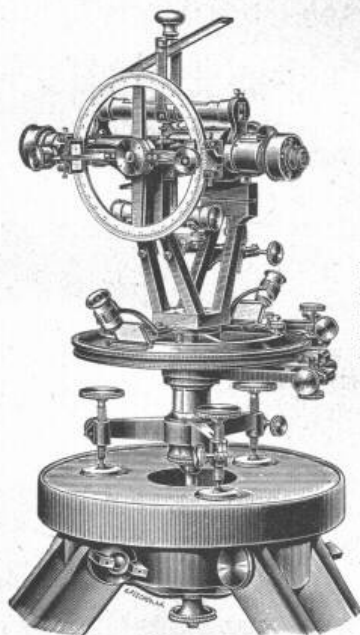
**ETH-Bibliothek Zürich, E-Periodica, <https://www.e-periodica.ch>**

**KERN & Cie.**

mathematisch-mechanisches Institut

**AARAU.**

Gegründet 1819.

Anfertigung sämtlicher Instrumente für  
Topographie, Geodäsie und Astronomie.**Prima Schweizer Präzisions-Reisszeuge**  
für Ingenieure und Architekten.18 höchste Auszeichnungen nationaler  
Minderwertige Nachahmungen  
strumente und deren Verkauf  
lassen uns, sämtliche Zirkel  
gesetzlich geschützten Fabrik-  
genau auf diese Neuerung zuund internationaler Ausstellungen.  
unserer mathematischen In-  
strumente unter unserm Namen veran-  
und Ziehfedern mit unserer  
marke zu stempeln. Wir bitten,  
achten.

Stets neueste Konstruktionen.



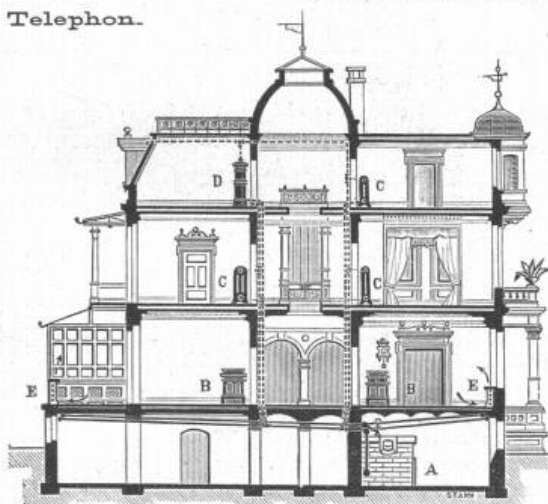
Kataloge gratis und franko.

**Stehle & Gutknecht**

Basler Centralheizungsfabrik

Elisabethenstrasse 41.

Telephon.

**Warmwasser-Heizungsanlagen**für Wohnhäuser, Villen, Schulen und Heilanstalten,  
sowie auch für bereits bewohnte Bauten.**Niederdruck-Dampfheizungen**für Hôtels und Restaurationslokale,  
Geschäftshäuser und Kirchen.**Dampf- und Abdampfheizungen**für Fabrik- und Büroräume mit vorhandener  
Dampfkessel- und Maschinen-Anlage.**Trocken-Anlagen**

für alle gewerblichen Zwecke.

**Komplete Badhaus-Einrichtungen.**

Referenzen zu Diensten.

**Eisenbahn-**

Oberbau-Materialien.

Schienen und Schwellen für  
Haupt- und Nebenbahnen; —  
Rillenschienen für Tramways  
u. Elektrische Bahnen; Stahl-  
rohr-Maste, liefern

J. Walther &amp; Cie., Zürich I.

**Brücken- und Eisenhochbau**

Ingenieur-Bureau

Gustav Griot, Zürich V.

**Röhren**Nahtlose u. Patentgeschweisste,  
als Siederöhren für Lokomo-  
tiv-, Lokomobil- und Schiffs-  
kessel — Bördelröhren für  
Kühlanlagen und Brauereien,  
— Schlangenröhren etc. der  
Witkowitz Röhren-Walz-  
werke liefern

J. Walther &amp; Cie., Zürich I.

**Konstruktionen**

aus

**Beton mit Eiseneinlagen**

nach Hennebique und andern Systemen erstellen

**Locher & Cie., Zürich.****Keim'sche Mineralfarben****Wetterfest! Grosse Leuchtkraft und Brillanz!****Matter Ton! Waschbar!**

Abt.: Keim'sche Mineral- Abt.: Keim'sche Mineral- Abt.: Keim'sche Mineral-

A. Künstlerfarben.

B. Dekorationsfarben.

C. Anstreichfarben.

Gebrauchsanweisungen, Auskünfte für Abt. A, B oder C auf Wunsch zu Diensten.

**Fabrik Keim'scher Farben**

der Steingewerkschaft Offenstetten-München.

**Wagenfabrik Schaffhausen****G. Hanslin & Cie.**

Fabrikation von Lastfuhrwerken aller Art.

Specialität:

Fuhrwerke für Bauunternehmer: Carretten, Schnappkarren, Tragbahnen.

Wagenräder ab Lager. — Reparaturen.

Grösste Leistungsfähigkeit.

Prompte und billige Bedienung.

100,000

Prompte Spedition.



Prospekte gratis.

vorzüglicher Fabrikation,  
zu allen Isolationszwecken  
geeignet,  
halten stets am Lager**Mech. Korkwarenfabrik**  
Dürrenäsch (Aarg.).

Konkurrenzlose Preise.

**Wer bauen will**schütze das Gebäude gegen  
aufsteigend. Feuchtigkeit  
einfach u. billig durch Ander-  
nach's bewährte schmiegsame  
Asphalt-Isolirplatten, Muster u. Prospekt mit zahlreichen Anerkennungs-  
postfrei und umsonst. A. W. Andernach in Beuel am Rheia.

**Gesucht:**

Zu baldmöglichstem Eintritt ein akademisch gebildeter

**Ingenieur**

mit mehrjähriger Bureaupraxis speziell im Bau von **Ventil-Dampfmaschinen** für eine grosse Maschinenfabrik in der Schweiz. Anmeldungen mit Angaben über Berufscarrière, Referenzen, Gehaltsansprüche und Eintrittszeit unter Chiffre Z F 7006 an die Annoncen-Expedition

**Rudolf Mosse, Zürich.**

**Bautechniker,**

25 Jahre alt, theoretisch und praktisch gebildet, mit guten Zeugnissen, sucht sofort **Stellung** auf Bureau oder Bau in der Schweiz oder Ausland.

Gefl. Offerten unter Chiff. Ec 4701 Y an **Haasenstein & Vogler, Bern.**

**Benzinmotor,**

5pferdig, 2 Jahre im Gebrauch, wegen Kraftänderung zu  $\frac{1}{3}$  des Ankaufspreises zu verkaufen.

Offerten erbeten sub L 4958 Z an **Haasenstein & Vogler, Zürich.**

**Ingénieur**

cherche représentation ou association bureau technique.

Offres sous chiffre M 9594 X à **Haasenstein & Vogler, Genève.**

**Elektrotechniker,**

Ende 20er, Absolvent des Technikums Winterthur, firm im Bau und Betrieb von elektrischen Anlagen, sowie im Installationsfach, energischer Montageleiter, sucht **Stellung** als Montage- oder Betriebsleiter.

Beste Referenzen, Zeugnisse.

Offerten unter Chiffre Z V 7321 an **Rudolf Mosse, Zürich.**

**Dessinateur-architecte,**

25 ans, 10 ans de pratique, dont un à Paris, désire place. Bonnes références.

Ecrire C U Case 3338, Neuchâtel.

**Bautechniker**

diplom., mit mehreren Semestern Hochschule, sucht Stelle auf Bureau und Bau. Zeugnisse aus mehrjähriger Bureaupraxis zu Diensten.

Offerten unter «Sofort» Postfach 10449, **Winterthur.**

**Zu kaufen gesucht:**

Ca. 20pferdiger, gut erhaltener

**Petrolmotor**

mit Zubehör unter Garantie.

Offerten mit Angabe des Systems unter Chiffre Z G 7382 an

**Rudolf Mosse, Zürich.**

**Für Baumeister oder Spekulanten!****Zu verkaufen:**

An den Bahnhöfen Winterthur und Oerlikon **Je ca. 20 000**  $\square'$  sehr günstiges

**Bauland,**

billig. Tausch an Häuser nicht ausgeschlossen. Anfragen an Postfach Nr. 10927, **Winterthur.**

**Architekt**

in ein Architekturbureau Basels gesucht zu selbständiger Arbeit; nur flatter Zeichner. Eintritt womöglich per 1. Dezember.

Offerten mit Angabe der Gehaltsansprüche und bisheriger Tätigkeit unter Chiffre T 5151 Q an **Haasenstein & Vogler, Basel.**

**Junger Bautechniker,**

theoretisch und praktisch gebildet (diplomiert), sucht baldmöglichst Stelle. Bescheidene Ansprüche.

Offerten unter Chiffre O H 4988 an **Orellfussli-Annoncen, Bern.**

**Tüchtiger Bautechniker,**

dipl., in Hoch- und Tiefbau prakt. erf., sucht Stelle auf 1. November oder später.

Gefl. Offerten unter Chiffre O F 4985 an **Orellfussli-Annoncen, Bern.**

**Schwarz und farbig glasierte**

Ziegel u. Backsteine, Palzziegel, Bibersehwänze, Diverse Formate für Kirchen, Villen etc. Specialität von

**Passavant-Iselin & Cie., Basel.**

**Drahtseile**

der Atlas Drahtseilwerke von **Fred. W. Scott** in Reddish b. Manchester, zum Betriebe von Drahtseilbahnen, Hängebahnen, Personen- und Waren-Aufzügen etc. liefern

**J. Walther & Cie., Zürich I.**

**Genossenschaft****Schweizer. Granitsteinbruchbesitzer.**

Bureaux: Badenerstrasse 73 (Entresol).

Telephon 3403.

Telegr.-Adr.: **Granitbrüche Zürich.**

**Zürich III-A.**

Die Unterzeichneten erlauben sich hiermit, den Tit. Behörden, sowie den geehrten Herren Architekten und Baumeistern, ferner weiteren Interessenten die ergebene Anzeige zu machen, dass sie den **alleinigen Verkauf** ihrer Produkte dem Direktor des Offerten-Bureaus in Zürich: Herrn **Carl Blattmann** in Firma Naef & Blattmann, Zürich, und dem Präsidenten der Direktions-Kommission: Herrn **Attilio Daldini**, in Firma Daldini & Rossi, Osogna, mit heute übertragen haben.

Saubere und exakte Ausführung der Arbeiten und prompte Lieferung zugesichert, zeichnen mit angelegentlichster Empfehlung.

Zürich, den 26. Oktober 1900.

Hochachtungsvoll:

**Für 32 Granitsteinbruchbesitzer:****Die Direktions-Kommission:**

**Attilio Daldini**, in Firma Daldini & Rossi, Osogna;  
**Carl Blattmann**, in Firma Naef & Blattmann, Zürich;  
**Pasquale Ortelli**, in Firma Gebr. Ortelli, Biasca;  
**Carlo Sassella**, in Firma Gebr. Sasella, Claro;  
**Paolo Giobbi**, in Firma Giobbi & Cie., Pollegio;  
**Gaetano Peduzzi**, in Firma Peduzzi, Gaetano, Lavorgo;  
**Luigi Aghina**, in Firma L. Aghina & Cie., Lodrino;  
**Napoleone Scolari**, in Firma C. Scolari & Cie., Bodio;  
**Costante Scolari**, in Firma G. Scolari, Biasca.

**Genossenschaft****Schweizer. Granitsteinbruchbesitzer.**

Bureaux: Badenerstrasse Nr. 73. Entresol.

Telephon 3403.

Telegr.-Adr.: **Granitbrüche Zürich.**

**Zürich III-A.**

Die Genossenschaft schreibt für das Offerten-Bureau Zürich folgende Stellen zur Bewerbung aus:

1. Zwei Bautechniker,
2. Ein Buchhalter und Kassier,
3. Ein Korrespondent (Korrespondenz in den 3 Sprachen),
4. Ein Kommis.

Theoretisch und praktisch gebildete Steinmetztechniker, sowie Kaufleute, welche in der Baubranche und **italienischen Sprache** **perfekt** sind, erhalten den Vorzug. Zeugnisabschriften und Referenzen sind den Offerten beizulegen.

Ueber die näheren Bedingungen, wie Salair, Kautionen und Dienstobliegenheiten etc. wird vom Unterzeichneten Auskunft erteilt. Die Offerten sind schriftlich und verschlossen mit der Aufschrift „**Geschäfte des Offertenbureau Zürich**“ bis **10. November 1900** an unsere Adresse: Badenerstrasse Nr. 73, Zürich III, einzusenden.

Für die Direktions-Kommission:

**Der Chef des Offerten-Bureau Zürich:**

**C. Blattmann, Direktor.**

**Dampf- und Wasserheizungen**

für neue und alte **Wohnhäuser**, wie für alle Arten anderer Gebäulichkeiten,

**Dampfkessel - Blechröhren für Turbinen**

wie überhaupt alle Blecharbeiten liefert die

**Maschinenfabrik und Kesselschmiede**

von

**Heinrich Berchtold in Thalweil bei Zürich.**

**Dichtungsringe,**

Patent Krüger bew. Dr. Grallenberger mit Metalleinlage und Asbest oder Hanfgeflecht, für alle vorkommenden Flanschen, Mannlochdeckel, Cylinder u. Schieberkastendeckel etc., die höchsten Spannungen aushalt., liefern **J. Walther & Cie., Zürich I.**

Der Gesamt-Auflage der heutigen Nummer liegt ein Prospekt der Firma **G. Coradi**, math.-mech. Institut, Zürich-Unterstrass, bei, worauf wir unsere werthen Leser noch besonders aufmerksam machen.



# Aktiengesellschaft der Maschinenfabriken von ESCHER WYSS & C<sup>IE</sup>,

Zürich und Ravensburg (Württemberg)

Gegründet 1805.

Paris 1900: 4 Grand Prix, 2 Goldene Medaillen.

## Dampfkessel und Kesselschmiede-Arbeiten jeder Art.

### Hydraulische Nietung.

Ein- und Zweiflammrohrkessel, mit eingewinkelten oder eingeschweissten Gallowayröhren, sowohl mit innerer Feuerung für Kohlen, Coaks, Holzabfälle als mit äusserer Feuerung durch Voröfen mit Treppenrost speziell für Feuerung von Holzabfällen.

Seit-Wellrohrkessel — Horizontale Halbröhrenkessel

Kombinierte Dampfkessel bis 250 m<sup>2</sup> Heizfläche.

Vertikale Siederöhren- und vertikale Querröhrenkessel mit vollständig geschweissten Feuerbüchsen.

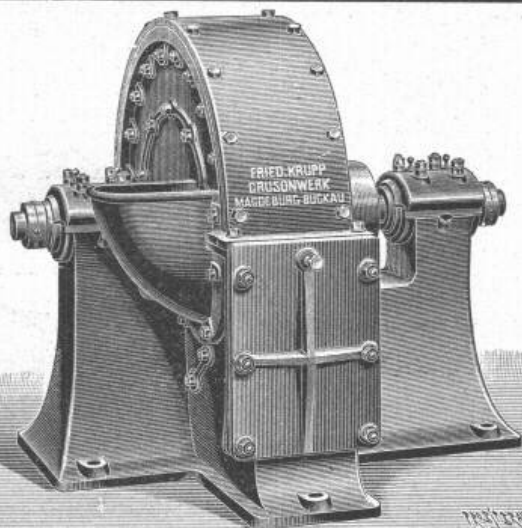
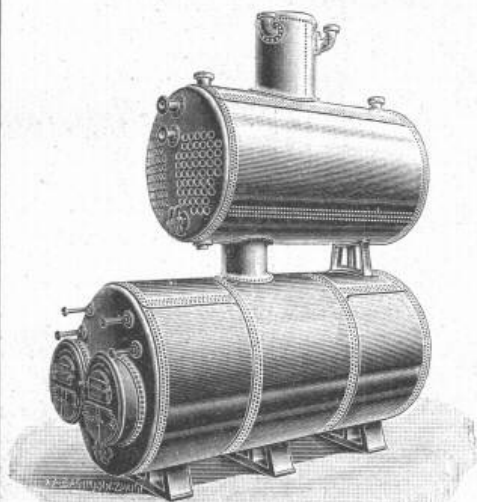
Lokomobil- und Halblokomobil-Kessel. — Schiffschalen in jeder Grösse.

Reservoirs aus Eisenblech in jeder beliebigen Grösse. Cysternenwagen.

Druckwasser-Leitungen aus Eisenblech, von jedem Durchmesser, für hydraul. Anlagen.

### Andere Spezialitäten:

Dampfmaschinen, Eismaschinen und Kühlanlagen, Turbinen und Wassermotoren, Turbinenregulatoren, komplette Pumpstationen, Dampfschiffe und Schiffmaschinen, Naphtaboote, Aluminium-Boote, Maschinen für Papierfabrikation, Einrichtung von Holzstoff-Fabriken.



Schlagkreuzmühle.

## Fried. Krupp Grusonwerk

Magdeburg-Buckau.

### Zerkleinerungs-Maschinen,

namentlich

Steinbrechmaschinen zur Herstellung von Strassen- u. Eisenbahn-Schotter, Walzenmühlen, Schlagkreuzmühlen, Schleudermühlen, Kugelmühlen (D. R. P.) zum Vermahlen von Cement, Chamotte, Erzen u. s. w., Griesmühlen zum Feinmahlen von Cement u. s. w.

### Excelsior-Schrotmühlen.

Mischmaschinen für Beton, Mörtel u. s. w., System Böklen.

### Maschinelle Einrichtungen

für Cementwerke, Chamottefabriken, Kalk-, Mörtel- und Asphaltmühlen; sowie für Calciumcarbid-Fabriken.

### — Krane jeder Art. —

Hydraul. Kippvorrichtungen zum Entladen von Eisenbahnwagen in Schiffe. Herz- und Kreuzungsstricke, Weichen, Räder u. s. w. für Eisenbahnen und Strassenbahnen.

Vertreter: Edouard Hanus, rue Petitot 11, Genf.

## Telegraphenstangen und Leitungsmaste

aus vorzüglichen, geraden Hölzern d. Schwarzwaldes u. der bayerischen Forsten gewonnen, imprägniert nach den Bedingungen der Reichspostverwaltung.

### Eisenbahnschwellen

jeder Holzart, beliebiger Dimensionen, getränkt oder ungetränkt, günstig gelagert für Bahn- und Wasserbeförderung, empfehlen

Gebr. Himmelsbach, vorm. J. Himmelsbach, Oberweiler, in Freiburg i. B., Holzhandlung und Holz-Imprägnier-Anstalten.

## KIRCHNER & Co.,

Leipzig-Sellerhausen.

### Grösste Specialfabrik von Sägewerkmaschinen

und  
Holzbearbeitungsmaschinen

Ueber 60 000 Maschinen geliefert,  
62 höchste Auszeichnungen.

Weltausstellung Paris 1900:  
Höchste Auszeichnung „Grand Prix“.

Filiale: ZÜRICH, Bahnhofstrasse 89,  
— TELEPHON 3866 —



Ueber 75 000 Stück  
bereits verkauft.

### Johns Schornstein- und Ventilations-Aufsatz.

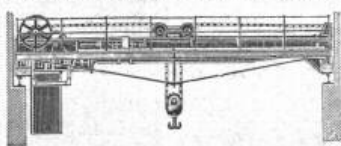
Verhindert d. Rauchen d. Oefen,  
Beseitigt Abortdunst,  
Erhöht den Schornsteinzug,  
Dauernd gute Wirkung und  
Zehnjährige Garantie werden  
laut Prospekt gewährleistet.

Lieferung ab Lager Basel verzollt.

Illustrierte Prospekte gratis und franko.

J. A. John, Erfurt 5.

**Carl Schenck, Eisengiesserei und Maschinenfabrik, Darmstadt, G. m. b. H.**  
**Filial-Fabrik für Krahnbau in Arheilgen. — Circa 400 Arbeiter und Beamte.**



Goldene Medaille, Paris 1900.

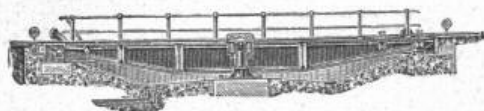
## Krähne jeder Art.

Specialität:

**Krähne für elektrischen Betrieb.**

Zahlreiche Referenzen von ersten Firmen und Behörden.

**Elektrische Aufzüge und Spillwinden.**  
**Drehscheiben jeder Grösse. — Schiebebühnen**  
 auch für elektrischen Betrieb.



**Waagen jeder Art.**

**Automatische Waagen.**

# Lincrusta-Walton



## Patent-Relief-Tapeten

aus Linoleum ähnlicher Masse

mit massivem Relief, abwaschbar, unempfindlich gegen Nässe und Hitze. Eleganteste und dauerhafteste Wandbekleidung für Herrenzimmer, Speisesäle, Rauchzimmer etc. Besonders geeignet für Treppenhäuser und Badezimmer.

## Bester Ersatz für Holztäfelung.

Zu beziehen von allen Prima Tapetenhandlungen.

Nähere Auskunft erteilt

die Fabrik Lincrusta-Walton & Co., Hannover.

Eigene Patente im In- und Auslande für:

**Fäkalien-Klär-Anlagen.** Vollständige Zersetzung von Abgängen aus Closets etc. in eine wasserhelle Flüssigkeit garantiert. Anschluss daher direkt an die Kanalisation, fliessenden Gewässer etc.

**Autom. Central-Closets** (Einzel- und Massensystem).  
 Speziell geeignet für Schulen, Kasernen, Fabriken, Krankenhäuser, Irrenanstalten.



**Lehmann & Neumeyer, Schützengasse 19, Zürich.**

Specialgeschäft für Erstellung gesundheitstechn. Anlagen. Closets, Pissoir- und Badeeinrichtungen für alle Zwecke. Bidets, Toiletten- und Wascheinrichtungen. Warmwasseranlagen. — Alles nach eigenen, amerik. und engl. Systemen. — Eigene Konstruktionsbureaux. — Erstklassige Referenzen und Zeugnisse.

Grosse permanente Ausstellung mit in Funktion befindlichen Apparaten.



## Die Erfahrung

beweist, daß immer wieder auf die Vortheile hingewiesen werden muß, welche die

**Annoncen-Expedition**

**Rudolf Mosse**

**ZÜRICH**

Basel • Bern • St. Gallen • Schaffhausen etc. etc.

dem inserirenden Publikum bietet, da dieselben noch viel zu wenig bekannt sind:

**Gewissenhafte Berathung.**  
**Ausarbeitung und wirksames Arrangement von Anzeigen.**  
**Wahl der richtigen Blätter.**  
**Vorherige Kostenanschläge, Entwürfe und Satzproben.**  
**Einmalige Textausfertigung für beliebig viele Zeitungen.**  
**Keine Mehrkosten gegenüber dem direkten Verkehr.**

**Streng discrete Behandlung sogenannter Chiffre-Anzeigen:**

An- und Verläufe,  
 Stellen-Angebote und -Gesuche,  
 Verbauchungen, Associationen,  
 Geldgesuche und -Angebote etc.  
 Die eingelaufenen Meldungen werden dem Besteller täglich übermittelt.

Zeitungskataloge gratis u. franco.

## Gutehoffnungshütte

Aktienverein für Bergbau und Hüttenbetrieb  
 in **Oberhausen (Rhld.)**

fertigt in ihren mit den neuesten und vollkommensten  
 Einrichtungen ausgerüsteten Werkstätten als **Besonderheit**

**Achsen und Radreifen** aus bestem **Siemens-Martinstahl**  
 für Lokomotiven, Tender und Wagen aller Art,

**Radgerippe** (Speichenräder)

aus bestem **Schweiseseisen** für Wagen aller Art,  
 fertige Radsätze für Wagen aller Art,

sowohl für **Voll-**,

als auch für **Neben- und Klein-Bahnen.**

Vertreter für die Schweiz: **Gebr. Stebler, Zürich.**

## Avis an die Tit. Inserenten der Schweiz. Bauzeitung.

Inserate, welche in der nächsten Nr. der „Schweiz. Bauzeitung“ (Samstags) erscheinen sollen, sind bis **spätestens Donnerstag Mittag** an unterzeichnete Stelle einzuliefern.

**Annoncen-Administration der „Schweiz. Bauzeitung“**  
**Rudolf Mosse, Zürich.**



# ALB. BUSS & C<sup>ie</sup> BASEL.

## Beton-Konstruktionen mit Streckmetall.

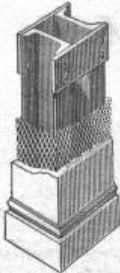
— Alleinfabrikation für die Schweiz —



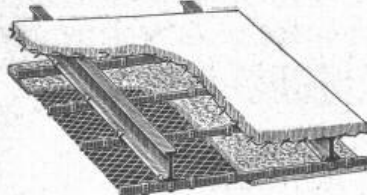
Deckenkonstruktion  
Hurdslatten und Gipsplatten.

Hurdslatten.

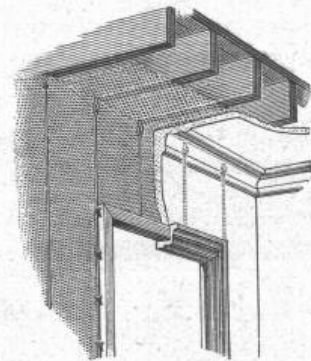
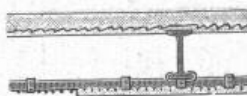
Riegelwände in  
Holz und Eisen



Umhüllung von  
Eisenkonstruktionen.



Gipsplatten.



➔ Patentiert in allen Staaten. ➔

— Absolute Feuersicherheit. — Rasche Ausführung. —

Uebernahme ganzer Gebäude in Eisen und Kombinationen mit Streckmetall.

Prospekte und Muster gratis.

Kostenvoranschläge und Pläne auf Wunsch.

## Rud. Preiswerk & Esser, Basel

Eisenbau-Werkstatt u. Kunstmiede

empfehlen sich zur Ausführung von

**Eisenarbeiten aller Art**

wie:

**Veranden, Balkone,  
Pavillons, Garteneinfassungen  
u. Thore, Treppen,  
Fenster, Oblichte,  
Gewächshäuser, Stalleinrichtungen,  
Heizkörperverkleidungen etc.**

**Kunstmiede - Arbeiten  
aller Art.**



Hydraulische u. elektrische

**Aufzüge,**

sowie

**Wäschereianlagen**

liefert als **Specialität**  
unter Garantie

die **Maschinenfabrik**

von

**ROBERT SCHINDLER**  
in **Luzern.**

**Prima Referenzen.**

Waschmaschine in 9 Staaten patentiert.



## Ruppert, Singer & C<sup>ie</sup>, Zürich.

Wir unterhalten sehr grosses Lager und liefern vorteilhaft:

**Fensterglas** einfach und **Halbdoppel.**

**Spiegelglas** feinste Qualität, zu **Schaufenstern.**

**Spiegelglas** feinste Qualität, nur 4—5 mm dick,  
zu **Villenfönstern** als **Specialität.**

**Spiegelglas** feinste Qualität, belegt, glatt u. mit Facetten.  
**Specialität:** vorzüglicher Belag, kunstvoll  
ausgeführte Facetten in allen Zeichnungen.

**Rohglas,** 6 mm, 7 mm, 8 mm; stets grosser Vorrat.

**Bodenplatten** aus Glas, vorrätig und werden auf  
Mass geliefert.

**Diamantglas, Dessingläser,  
Mattglas, Cathedralglas, farbige Gläser.**

## Heinrich Lanz, Mannheim.

Ueber **3500** Arbeiter.

**Lokomobilen bis 300 PS**

beste und sparsamste Betriebskraft.

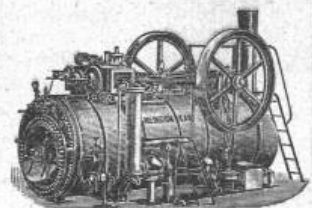
**Verkauft:**

1896: **646** Lokomobilen

1897: **845** >

1898: **1263** >

1899: **1449** >



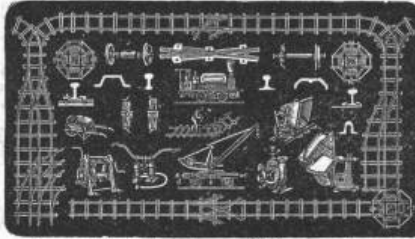
Gleicher Absatz von keiner anderen Fabrik Deutschlands erreicht!

**FRITZ MARTI, WINTERTHUR.**

Hauptlager in Wallisellen bei Zürich &amp; bei Weyermannshaus in Bern.

**Bergwerks- & Hüttenprodukte.**  
Industrielle Anlagen. Mechanische Einrichtungen.

Auf Kauf &amp; Miete:

**Lokomobilen,**  
Motoren & Bauunternehmer-Material,  
wie transportable Stahlbahnen,  
Rollbahnschienen  
mit Befestigungsmitteln,  
Rollwägelchen verschiedener Grössen  
sowie alles Zubehör für Materialtransport bei  
Bahn- & andern öffentlichen Bauten,

Prospekte &amp; Kostenanschläge gratis.

Radsätze, Stahlgussräder für Rollwagen etc.

**Drehscheiben, Kreuzungen,**

kl. Lokomotiven, Pumpen &amp; Ventilatoren,

Achsen, Bandagen, Radreife &amp; Kupplungen,

Schienen, Schwellen &amp; Befestigungsmittel

für Dienst- &amp; Industriegeleise,

Rillenschienen für Strassenbahnen,

Masten für elektrische Leitungen etc.

Komplete Ausrüstung von  
Normal-, Strassen- & Luftseilbahnen, Seilriesen etc.

Oefen, Kochherde,

**Bäder,**

Wascheinrichtungen, Glätteöfen, nach eigenen Modellen in rationeller Ausführung erstellen

Bügeleisen, Wringmaschinen,

Waschmangen, Kochherde.

**Pferdestall-Einrichtungen****Haupt, Ammann & Roeder, Zürich.**

Centralheizungen,

Niederdruckdampf- und Warm-

wasserheizungen, Trockenan-

lagen, Etagenheizungen,

Konditor-Backöfen.

**Kalk- und Cement-Fabrik**

von

**K. Hürlimann in Brunnen (Schwyz)**empfehlen ihren **Cement-Kalk**, sowie ihren **Portland-Cement** in anerkannt prima Qualität mit Garantie für höchste Bindekraft und Volumenbeständigkeit im Wasser wie an der Luft. Schöne graue Farbe, feine Mahlung. Zeugnisse der Materialprüfungsanstalt am eidg. Polytechnikum stehen jederzeit zur Verfügung.**Geleiseverbindung mit der Gotthardbahn.**

Durchschnittliche Festigkeiten für Normenmörtel 1:3 — pro 1899.

**A. Zugfestigkeit.**1) **Kalk:**nach 7 Tagen: 3,90 kg per cm<sup>2</sup>  
» 28 » 7,90 kg » cm<sup>2</sup>  
» 84 » 13,65 kg » cm<sup>2</sup>2) **Portland-Cement:**nach 7 Tagen: 18,4 kg per cm<sup>2</sup>  
» 28 » 23,2 kg » cm<sup>2</sup>  
» 84 » 29,35 kg » cm<sup>2</sup>**B. Druckfestigkeit.**1) **Kalk:**nach 7 Tagen: ... kg per cm<sup>2</sup>  
» 28 » 52,2 kg » cm<sup>2</sup>  
» 84 » ... kg » cm<sup>2</sup>2) **Portland-Cement:**nach 7 Tagen: 214,3 kg per cm<sup>2</sup>  
» 28 » 255,0 kg » cm<sup>2</sup>  
» 84 » ... kg » cm<sup>2</sup>**Maschinenfabrik Badenia**

vorm. Wm. Platz Söhne, A.-G.,

**Weinheim (Baden),**empfehlen unter Garantie für vor-  
züglichste Leistung und geringsten  
Kohlenverbrauch**Lokomobilen**bis 300 Pferdekraften.  
Kataloge und Referenzen zu Diensten.**Mehrere****Doppel-Siebzylinder**von G. Luther in Braunschweig, 1895  
sehr solid gebaut, Eisenkonstruktion  
mit Blechgehäuse, wenig gebraucht,  
gut erhalten, werden infolge ander-  
weitiger Betriebseinrichtungen preis-  
würdig abgegeben.**Portland Cementwerk  
Heidelberg**

vorm. Schifferdecker &amp; Söhne.

**Ingenieur**mit langjähriger Erfahrung im Tief-  
und Wasserbau, gegenwärtig in lei-  
tender Stellung, der drei Landes-  
sprachen mächtig, sucht Stelle zu  
ändern. Vorzügliche Referenzen über  
bisherige Thätigkeit bei grösseren  
Unternehmungen im In- und Aus-  
lande. Gefl. Offerten erbeten unter  
Chiffre Z N 7163 an**Rudolf Mosse, Zürich.****Besten Hartboden-Belag**

geben

**Marke P. P.**

aus der

**Mosaikplatten-Fabrik Root**

Dr. P. Pfyffer, Luzern.

Bureau und Musterlager: Seidenhofstrasse 8.

Vorzügliche Referenzen! Fünfjährige Garantie!

**Aktiengesellschaft der Ofenfabrik Sursee**vorm. Weltert & Cie. in Sursee.  
Goldene Medaille: Landesausstellung Genf 1896.**Heizöfen**

nur eigener, bewährter Konstruktion.

**Kochherde und Gasherde,****Waschherde, Waschtröge, Glätteöfen,****Centralheizungsanlagen.**

Filialen in:

ZÜRICH: Langstrasse 9.  
BERN: Hirschengraben 9.  
BASEL: Steinenberg 21.LUZERN: Pilatusstrasse 16.  
GENÈVE: cours de Rive 12.  
LAUSANNE: Riponne 2.**Neue Dreikant-Gesteinsbohrer**

für Ziegel und Bruchstein.

Ueberraschend grosse Arbeitsleistung.

**Jul. Boeddinghaus, Düsseldorf.**

Schweizer. Patent Nr. 17450.



# Kalk- und Cementfabriken Beckenried Akt.-Ges. in Beckenried

Direktor: A. Steinbrunner, Rieterstrasse 48 Zürich-Enge.

**Grösste Leistungsfähigkeit in 1<sup>a</sup> Hydraulischem Schwerkalk- und Cementkalk (dunkelgrau)**

mit Garantie prompter Lieferung.

**Fabriken in: Beckenried (Vierwaldstätter-See).**

Unsere Produkte werden auf höchste Festigkeit und Volumenbeständigkeit garantiert.

Sämtliche Korrespondenzen sind nach Zürich II an Direktor Steinbrunner zu adressieren.

Telegrammadresse: **Beckenriedkalk Zürich.**

Telephon Nr. 590.

## THONWERK BIEBRICH, A.-G.

**Biebrich a/Rhein**

beste Referenzen und Zeugnisse aus der Schweiz,  
liefert die für den Bau und Betrieb von Gasanstalten, Cement-  
fabriken, Chemischen Fabriken, Cellulosefabriken, Schweiss-  
und Puddelwerken, Eisengiessereien, sowie für Dampfkessel-  
und sonstige Feuerungsanlagen notwendigen

**feuerfesten & säurebeständigen Produkte**

Retorten, Form- u. Normalsteine, Gloverringe, Mörtel etc.

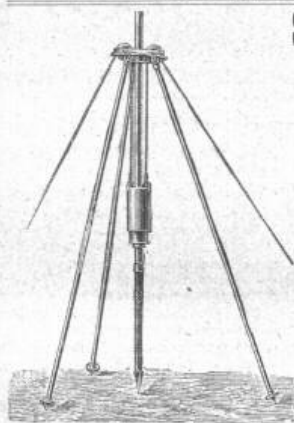
## Bopp & Reuther, Maschinenfabrik, Mannheim.

Nach bewährtem System

**Ausführung von Tiefbohrungen.**

Rohrbrunnen-Anlagen zur Beschaffung grosser Wassermengen  
für Wasserwerke und industrielle Zwecke.

— Ueber 1550 Brunnen ausgeführt. —



**Schlag- oder Abessinier-Brunnen.**

Rammzeuge hiezu.

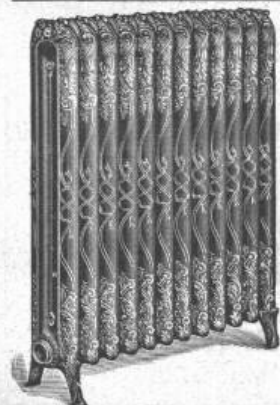


**Baupumpen.**

Centrifugalpumpen  
für  
Sand- oder  
Schlammwasser.

**Schachtdeckel.**

In allen Grössen  
vorhanden.



**G. Helbling & Cie.,**

Zürich I

Stadelhoferplatz 18.

**Centralheizungen**

aller Systeme.

**Lüftungs- u. Trocken-  
Anlagen.**



**"SALUBRA"  
TAPETEN**

DIE SCHÖNSTE  
GESUNDESTEN  
& SOLIDESTEN  
WAND

BEKLEIDUNG

MEDAILLE  
DRESDEN 1899  
BERLIN 1899

**SALUBRA  
TAPETENFABRIK  
BASEL**

IN  
BASEL & GRENZACH  
(SCHWEIZ) (G.H. BADEN)

## R. & E. Huber, Pfäffikon (Kanton Zürich)

Leitungs-Draht und Kabel für Kraftübertragungen,  
Beleuchtungen, Sonnerien, elektr. Apparate etc.

**Gummi- und Guttapercha-Waren-Fabrik.**

Mechanische Draht- und Hanfseilerei.

## Das technische Bureau

von

**W. Hübscher-Alioth, Solothurn (Schweiz)**

liefert Pläne zu Bauten für Industriezwecke aller Art, unter  
anderem Parterre-Bauten für Färbereien, Bleichereien etc., ohne  
jegliches Tropfen.

— Beste Referenzen. —





## Dampfkessel-Armaturen

Automat-Dampfpumpen

beste Kesselspeisepumpen  
der Gegenwart

Brauereipumpen

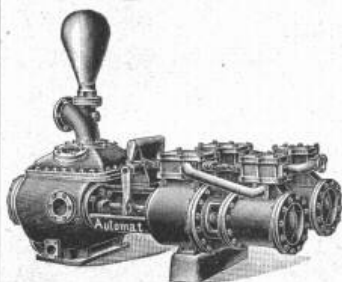
Schachtpumpen

Seller Restarting

Injektor

Wasserstands-

Apparate



Jenkins-Ventile.

Schweizer. Accumulatorenwerke Tribelhorn A.-G.

Bureaux in **Zürich**: Fraumünsterstr. 12.  
Etablissement in **Olten**: Industriequartier.

Lieferung und Unterhaltung

## Stationärer Accumulatoren

für Kraft- und Lichtabgabe

mit schneller und langsamer Entladung.

Micronaccumulatoren für Telephonie, Laboratorien etc.

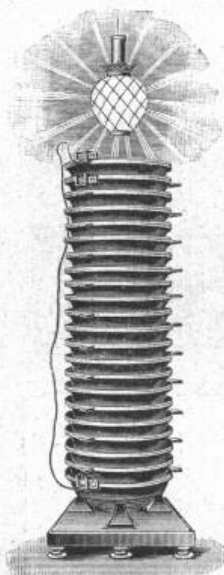
### Hauptsächliche Vorteile

der Accumulatoren, Patent Tribelhorn:

75 % Raumersparnis. — Keine Gestelle, keine Glasgefässe, kein Bruch. — Keine Lötstellen. — Kein Kurzschluss, weil Krümmen der Elektroden ausgeschlossen. — Leitungen auf Minimum beschränkt. — Zuverlässige Isolation von der Erde. — Unempfindlich gegen Ueberlastung. — Montage, Demontage und Unterhalt ausserordentlich einfach für jeden Arbeiter. — Lange Lebensdauer.

**Prima Referenzen!**

**Weitgehendste Garantie.**



Rollbahnschienen und Schwellen  
aus der Burbacherhütte

werden in verschiedenen Profilen nebst dem dazu gehörenden

**Kleineisenzeug**

geliefert von



Kägi & Co., Winterthur.

## Kündig Wunderli & Cie.

Specialfabrik für Ventilatoren jeder Art

**Uster**

bauen

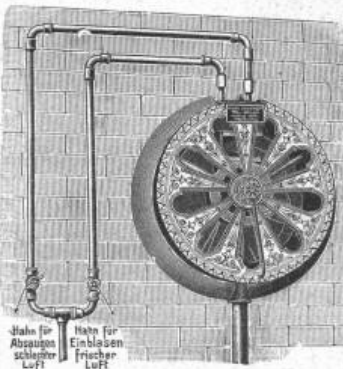
**Ventilatoren**

mit

**Wasserdruck**

für

Restaurants, Hôtels, Schul-  
häuser, Säle, Privatwohnungen,  
Keller, Küchen, Stallungen etc.



Solide Konstruktion.  
Geräuschloser Gang.  
Kein Blechprodukt.

## KESSELFABRIK

**Wasserröhrenkessel** patentierter, unübertroffener Kon-  
struktion und Ausführung, bis  
300 m<sup>2</sup> Heizfläche und 20 Atm. Betriebsdruck.

**Cornwallkessel** verschiedener Konstruktion in jeder  
Grösse.

**Kessel u. Blecharbeiten** jeder Art für chem. Fabriken,  
Färbereien, Bierbrauereien,  
Salinen, Papierfabriken, z. B. Turbinenleitungen,  
Reservoirs etc. etc.

Die Fabrik ist mit den **modernsten Einrichtungen**  
versehen und kann bei erster Qualität Ware zu günstigen Preisen  
und im Dringlichkeitsfalle sehr rasch liefern.

Die Fabrik lieferte an **staatliche Behörden** und  
**erste Weltfirmen.**

Man verlange Offerten, Referenzen, Ingenieurbesuch.

## GUILLEAUME-WERKE

G. m. b. H. in **Neustadt a./Haardt.**

### Geiger'sche Fabrik

für Strassen- und Haus-Entwässerungsartikel G. m. b. H.  
**Karlsruhe** (Baden).

Konstruktionsbureau für Kanalisation.

Fabrikation und Lager sämtlicher

Entwässerungsartikel

„System u. Patent Geiger“, als:

Spül-, Stau- und Absperrvorrichtungen

für Kanäle aller Profile und Grössen

**Schachtabdeckungen,**

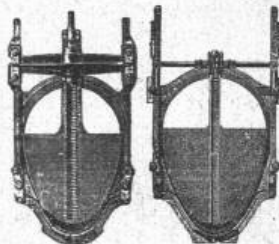
Strassen-, Hof- u. Hausabflüsse, Fetttöpfe,

Regenrohr-Sinkkasten, Wassersteinsiphons u. s. w.

**Krahn- und Schlammabfuhrwagen**

für Hand- u. Pferdebetrieb

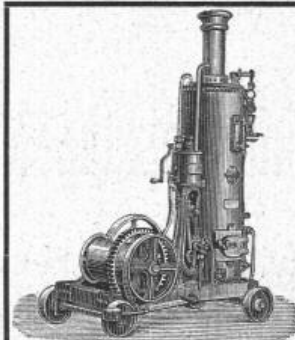
zum Reinigen der Sinkkasten.



### Fabrikation von Eisele's Gasbadeofen

für Schul-, Volks- und Mannschafts-Brausebäder.

**Illustrierte Preisverzeichnisse kostenfrei.**



Fahrbare und feststehende

### Winden, Kabel, Haspel und Fördermaschinen

für

Hand-, Riemen-, Dampf- und  
elektrischen Betrieb

bauen als Specialität und halten auf Lager

**Menck & Hambrock**

Altona-Hamburg.