

**Zeitschrift:** Schweizerische Bauzeitung  
**Herausgeber:** Verlags-AG der akademischen technischen Vereine  
**Band:** 35/36 (1900)  
**Heft:** 17

## **Werbung**

### **Nutzungsbedingungen**

Die ETH-Bibliothek ist die Anbieterin der digitalisierten Zeitschriften auf E-Periodica. Sie besitzt keine Urheberrechte an den Zeitschriften und ist nicht verantwortlich für deren Inhalte. Die Rechte liegen in der Regel bei den Herausgebern beziehungsweise den externen Rechteinhabern. Das Veröffentlichen von Bildern in Print- und Online-Publikationen sowie auf Social Media-Kanälen oder Webseiten ist nur mit vorheriger Genehmigung der Rechteinhaber erlaubt. [Mehr erfahren](#)

### **Conditions d'utilisation**

L'ETH Library est le fournisseur des revues numérisées. Elle ne détient aucun droit d'auteur sur les revues et n'est pas responsable de leur contenu. En règle générale, les droits sont détenus par les éditeurs ou les détenteurs de droits externes. La reproduction d'images dans des publications imprimées ou en ligne ainsi que sur des canaux de médias sociaux ou des sites web n'est autorisée qu'avec l'accord préalable des détenteurs des droits. [En savoir plus](#)

### **Terms of use**

The ETH Library is the provider of the digitised journals. It does not own any copyrights to the journals and is not responsible for their content. The rights usually lie with the publishers or the external rights holders. Publishing images in print and online publications, as well as on social media channels or websites, is only permitted with the prior consent of the rights holders. [Find out more](#)

**Download PDF:** 30.01.2026

**ETH-Bibliothek Zürich, E-Periodica, <https://www.e-periodica.ch>**

# Schweizerische Bauzeitung

Wochenschrift

für Bau-, Verkehrs- und Maschinentechnik

Herausgegeben  
von

**A. WALDNER**

Dianastrasse Nr. 5, Zürich 11.

Verlag des Herausgebers. — Kommissionsverlag: Ed. Rascher, Meyer & Zeller's Nachfolger in Zürich, Rathausg. 20.

Organ

des Schweizer. Ingenieur- und Architekten-Vereins und der Gesellschaft ehemaliger Studierender des eidg. Polytechnikums in Zürich.

**Abonnementspreis:**  
Ausland... Fr. 25 per Jahr  
Inland... „ 20 „

**Für Vereinsmitglieder:**  
Ausland... Fr. 18 per Jahr  
Inland... „ 16 „  
sofern beim Herausgeber  
abonniert wird.

**Abonnements**  
nehmen entgegen: Heraus-  
geber, Kommissionsverleger  
und alle Buchhandlungen  
und Postämter.

**Insertionspreis:**

Pro viergespaltene Petitzeile  
oder deren Raum 30 Cts.  
Haupttitelseite: 50 Cts.

**Inserate**

nimmt allein entgegen:  
Die Annoncen-Expedition  
von

**RUDOLF MOSSE**  
in Zürich, Berlin, Breslau,  
Dresden, Frankfurt a. M.,  
Hamburg, Köln, Leipzig,  
Magdeburg, München,  
Nürnberg, Stuttgart, Wien,  
Prag, London.

Bd. XXXVI.

ZÜRICH, den 27. Oktober 1900.

Nº 17.

Hierdurch beehren wir uns mitzuteilen, dass wir in

**Zürich Löwenstrasse 55**

eine Geschäftsstelle für die Schweiz unter der Bezeichnung:

**Elektricitäts-Aktiengesellschaft vorm. Schuckert & Cie.,  
Technisches Bureau Zürich,**

errichtet haben, um sowohl unsern zahlreichen bisherigen Kunden in der Schweiz, wie auch Reflektanten auf Neueinrichtungen von elektrischen Beleuchtungs-Anlagen, Kraftübertragungs-Anlagen, Centralen- und Bahn-Anlagen den Verkehr mit unserer Firma zu erleichtern.

Unser Zürcher Bureau wird es sich zur angenehmen Pflicht machen, unseren seitherigen Schweizer-Kunden jederzeit mit Rat und Aufschlüssen an die Hand zu gehen, Projekte und Kostenanschläge für beabsichtigte Neuanlagen auszuarbeiten und erteilte Aufträge in gewissenhaftester und sorgfältigster Weise zur Ausführung zu bringen.

Wir ersuchen, von den Diensten unseres technischen Bureaus Zürich recht ausgedehnten Gebrauch zu machen.

**Elektricitäts-Aktiengesellschaft vorm. Schuckert & Cie., Nürnberg.**

**Jucker - Wegmann,**

Papierhandlung z. Hecht,  
Schiffände 22, Zürich.

Grosses Lager

von

Pauspapier, Pausleinen  
und Zeichenpapier,

Rollen und Bogen,  
in nur vorzüglichen Qualitäten  
Holzementpapier, Dach-  
pappen, Bodenbelag und  
Teppich-Unterlag-Papiere.

**Baumpumpen und  
Centrifugalpumpen**

zu Kauf und Miete bei  
**J. Bäumlín, Zürich.**

## Schweizerisches Polytechnikum.

An der eidg. polytechnischen Schule ist die Stelle eines

### Assistenten

für den Unterricht in mech. Technologie an der mech.-technischen Abteilung und in Maschinenlehre an der Ingenieurschule bei Prof. Escher **sofort zu besetzen.** Allfällige Bewerber um diese Stelle sind ersucht, ihre Anmeldungen, begleitet von Zeugnissen und einer kurzen Darstellung ihres Lebenslaufes, beförderlichst dem Unterzeichneten einzu-reichen, der auf Verlangen nähere Auskunft über die zu besetzende Stelle erteilen wird.

Zürich, den 23. Oktober 1900.

Der Präsident des schweizerischen Schulrates:  
**H. Bleuler.**

### Neubau der Zürcher. Kantonalbank ZÜRICH.

Ueber die Lieferung des Rohglases und Drahtglases der Oberlichter und der Stahlblech-Rolladen für den Neubau der Zürcher. Kantonalbank wird Konkurrenz eröffnet.

Pläne, Vorausmasse und Bedingungen können bei Unterzeichnetem eingesehen werden.

Offerten sind bis 5. November 1900 an Herrn Bankpräsident Graf zu senden.

Zürich, den 26. Oktober 1900.

**Ad. Brunner,** Architekt,  
Akazienstrasse Nr. 8 — ZÜRICH.



## Asphalt-

und Cement-Arbeiten aller Art

Trottoirs, Keller- und Brauerei-Böden, Terrassen, Korridore, Remisen, Magazine, Durchfahrten etc.

### Asphaltierung von Kegelbahnen

Holzpflasterungen  
Stallböden

Antieololithböden, öl- und säure-  
fest, für Fabriken, Maschinen-  
räume etc.

Asphalt-Parkett

Beton-Bau

Plättli-Böden

Asphalt-Blei-Isolierplatten zur  
Abdeckung von Gewölben, Fun-  
damenten, Unterführungen etc.

Dachpapp-Dächer

Holzement-Dächer.

Mehrjährige Garantie für alle Arbeiten.

**E. Baumberger & Koch, Basel**

Asphalt- und Cementbaugeschäft.

## Gesucht

von einer blühenden Werkstätte der deutschen Schweiz

**ein tüchtiger, erfahrener Maschineningenieur,**

der sich mit **Fr. 50 bis 70 000** beteiligen und die Stellung des

**Oberingenieurs**

übernehmen könnte. Angebote unter Chiffre X K 7285 an die

**Annoncen-Expedition von Rudolf Mosse in Zürich.**

## Commanditär gesucht

für ein altrenommiertes Fabrikations-Geschäft der technischen Branche wegen Vergrößerung des letztern. Erforderliches Kapital

**Fr. 100–200 000.**

Aktiver Kaufmann bevorzugt.

Auf briefliche Anfrage erteilt nähere Auskunft

**J. G. Arnold z. Trülle in Zürich.**

## Für ein erstes Baumaterialien-Geschäft

in Basel wird ein tüchtiger **Kaufmann**, 24–33 Jahre alt, der drei Hauptsprachen in Wort und Schrift mächtig, für Reise und Bureau **gesucht**. Salair Fr. 4–6 000. Eintritt 1. Januar. Nur solche mit prima Referenzen werden berücksichtigt.

Offerten unter Chiffre X 5094 Q an

**Haasenstein & Vogler in Basel.**

Ein jüngerer, im **Turbinenbau** versierter

## Constructeur

wird zu baldigem Eintritte **gesucht**.

Bei entsprechender Verwendbarkeit bietet die Stellung Gelegenheit zu selbständigem Wirken und zur eventuellen späteren Erlangung der Stellung eines Chef-Ingenieurs.

Offerten mit ausführlichen Angaben über Studiengang und bisherige praktische Verwendung, Alter, Familienverhältnisse, Gehaltsansprüche, und Eintrittszeit erbeten unter Chiffre W F 164 an das Annoncenbureau

**Rudolf Mosse in Wien I, Seilerstätte 2.**

## Gesellschaft der L. v. Roll'schen Eisenwerke Fabrik feuerfester Produkte in MÜNSTER (Kt. Bern.)

**FEUERFESTE STEINE** jeder Form und Grösse.

**CHAMOTTESTEINE** in verschiedenen Qualitäten bis zu den höchsten Anforderungen

**STEINE** für **CUPOLÖFEN** nach Maassangaben, erprobt in unsern eigenen Giessereien.

**CHAMOTTEMÖRTEL.** \* \* \* \* \*

## Giesserei und Maschinenfabrik

**Gebrüder Horber, Netstall**

empfehlen sich zur Lieferung von

**Maschinen — Bauguss — Formmaschinen.**

Liefern und übernehmen:

**Riemenscheiben** roh oder bearbeitet.

**Dreharbeit** bis 5 m Durchmesser.

**Hoblerarbeit** bis 7 m Länge.

**Schmiedarbeit.**

## PANZERKASSEN, GELDSCHRÄNKE

Emil Schwyzer & Co. Zürich

## Patent-Kunst-Tuffstein-Platten

2 m lang; 25 cm breit: 4, 5, 6 1/2 und 8 cm dick.

**Leichtes Isolier- und Baumaterial.**

Zur Herstellung trockener, gesunder Wohn- und Fabrikräume.

Zur Isolierung von kalten oder warmen, feuchten oder dampfenden Lokalen, Shed- und Wellblechdächern etc.

Zur Umhüllung von Kesseln, Apparaten und Wasserreservoirs, gegen Wärmeausstrahlung, sowie gegen Einfrieren und Schwitzen.

Vertretung für die Schweiz:

**E. Baumberger & Koch, Basel.**

Baumaterialienhandlung.

## Kesselschmiede Richtersweil.

**Dampfkessel** jeden Systems und jeder Grösse, wovon stets einige in Vorrat und in Arbeit.

**Apparate** für Kessel-Speisewasser-Reinigung.

**Reservoirs** für Wasser, Oel, Spiritus u. s. w.

**Apparate** für Druckereien, Färbereien, Seifensiedereien, Brauereien und übrige technische Gewerbe.

**Genietete Blechträger** Bau- u. Brückenkonstruktionen.

**Turbinenröhren** für jeden Druck, von 250 bis 2000 m/m Lichtweite und darüber.

Referenzen über ausgef. grösste Anlagen stehen zur Verfügung.

**Kürzeste Lieferfristen.**

## Pärli & Brunschwyler in Biel

erstellen unter Garantie

**Warmwasser- und Dampf-Heizungen**

für Wohnhäuser, Villen, Schulhäuser etc.

**Wasserleitungen — Kanalisationen**

**Abort-Anlagen und Bade-Einrichtungen**

nach den neuesten Anforderungen der Gesundheitstechnik.

## Heinrich Brändli, Horgen

Fabrik wasserdichter Baumaterialien

empfiehlt

## Asphalt-Isolierplatten

mit Filz- und Jute-Einlagen.

Bester Isolierschutz für Mauerabdeckung und gegen Wasserdruk.

**Asphalt, Holzcement, Dachpappen etc.**

## Asphalt-Arbeiten:

Terrassen, Trottoir, Böden in Asphalt, in Branereien, Mühlen, Kegelbahnen etc. Parquet in Asphalt, eichen und buchen.

## Holzpflasterungen in Asphalt.

Nur prima Material. — Exakte, gewissenhafte Bedienung. — Feinste Referenzen.

**TELEPHON.**

Telegrammadresse: **Heinrich Brändli, Horgen.**

## Chemische Fabrik Schönenwerd

**H. Erzinger Schönenwerd**

**Einzige Fabrik der Schweiz für:**

**Bleimennige** (Minium) chem. rein und für techn. Zwecke (für Anstrich, Dichtungen, Kitte, Glasuren, Akkumulatoren, etc.).

**Bleiglätte**, chem. rein und für techn. Zwecke, feinstgemahlen und geschlemmt (für Glasuren, Akkumulatoren, Kitte, Farbenfabriken, Druckerei, Färberei etc.).

**Erste Schweiz.**  
**MOSAIKPLATTENFABRIK**

**Huldreich Graf**  
**WINTERTHUR**  
empfiehlt ihr Fabrikat als:  
**MOSAIKPLATTEN**  
für Bodenbeläge jeder Art von den einfachsten billigen bis zu den reichsten Dessins, mit glatter und geriofter Oberfläche.  
Zeichnungen und Preiscourants zu Diensten.



# Gips-, Gipsdielen- und Mackolith-Fabrik A.-G.

Telegramm-Adresse:  
„Gips Zürich“.

Felsenau (Kt. Aargau)

Telephon Nr. 3487.

Bureau: ZÜRICH II, Freigutstr. 16.

## Mack's Gipsdielen

erhielten Auszeichnungen:  
London 1891,  
Stuttgart 1896 goldene Medaille,  
Berlin 1896 Ehrenpreis,  
Preis des Branddirektoriums Berlin  
bei der offiziellen Feuerprobe,  
auch für Mack's Estrichgips.

## Special-Fabrikation von:

**Mack's Estrich-Gips** prima Qual. nach besonderem bewährtestem Verfahren, zur Herstellung von feuersicheren, fugenfreien und wasserundurchlässigen Fussböden.

**Baugips** prima Qual.

**Mack's Gipsdielen** und Mackolith + Pat. 12712.

Detaillierte Preislisten u. Musterversendungen stets zu Diensten.

Prompte, sorgfältige und billige Bedienung wird zugesichert.

Schnellste Herstellung  
**trockener u. feuersicherer**  
Wohnräume, Fabrikbauten etc.  
zu jeder Jahreszeit.

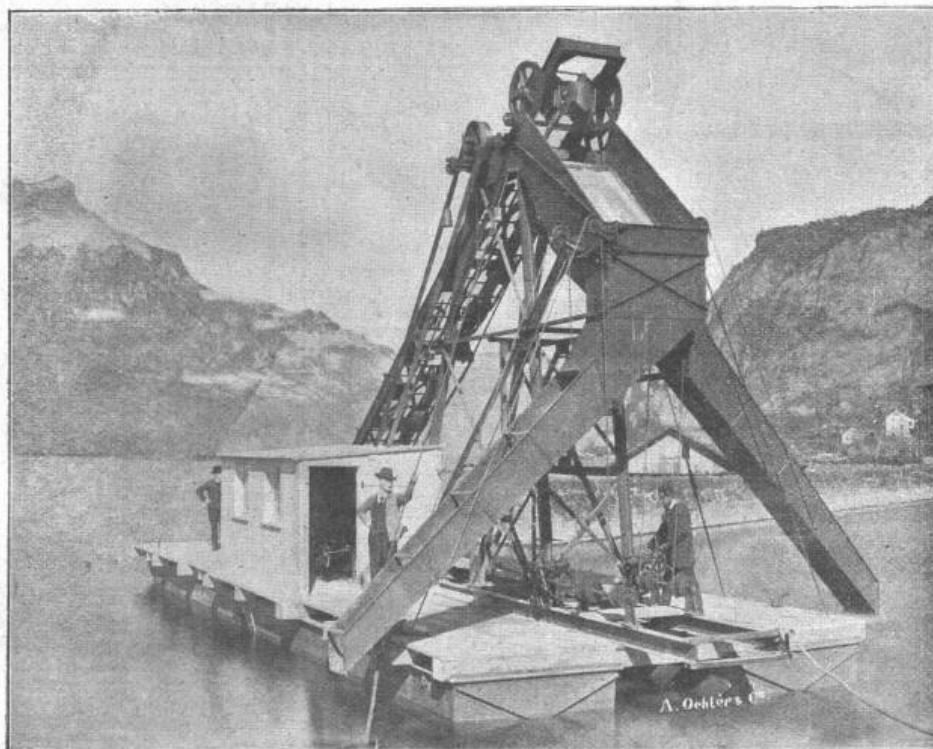
# A. OEHLER & Co., Aarau

Maschinenfabrik, Eisen- und Stahlgiessereien  
erstellen

## Bagger-Maschinen

✦ für Hand- und Motorbetrieb. ✦

Tägliche Leistung bis 300 m<sup>3</sup>. Pontons aus Holz oder Eisen.



Maschine in Flüelen, mit verstellbarer Sortiereinrichtung. Leistung 150 m<sup>3</sup>.

**Pumpen, Armaturen, Kondensations- und Rückkühl-Anlagen, Filterpressen, Ventilatoren** etc. liefern

J. Walther & Cie., Zürich I.

Vertreter der Maschinen- u. Armaturfabrik vormals

Klein, Schanzlin & Becker in Frankenthal.

Best assortiertes Lager von 1a Qualität

**Schwenkseilen,**

**Flaschenzug- und Aufzugseilen.**

15 — 45 mm und bis 200 m lang.

**Bindseile**

beliebiger Dicke und Länge,

**Gerüststricke, Spitzstrangen, Maurerschnüre, Senkelschnüre,**

**Drahtseile**

für Transmissionen und Aufzüge, Wagenfett, Seilschmiere, Bast-Tragband empfiehlt bestens

**D. Denzler, Seiler, Zürich.**

**Patent-Bureau**  
H. Aumund Ing. Limburg Zürich.  
Billig - Prompt - Beste Referenzen.

**Xylogr. Art. Anstalt**  
**J. R. MÜLLER IN ZÜRICH**  
Fertige HOLZSCHNITTE.  
Galküchen, Zinkate.  
PRÄMIERT & DIPLOMIERT

Erste Schweiz. Patent-Ofenrohr- und Winkelfabrik

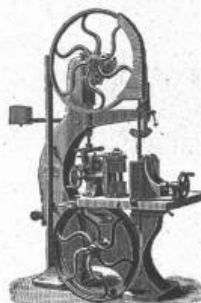
**Affolter, Christen & Co., Basel**

Fernere Specialität:

**Cylinder-Blechofen**, mit 1a. feuerfesten Chamottesteinen ausgemauert, in allen Preislagen.

Gewöhnliche und Permanentbrenner. — Gewöhnliche Eskimo-Permanentbrenner, + Patent No. 9946.

Illustrierte Prospekte gratis und franko.



**Fabriken Landquart**

(Schweiz)

empfehlen als Specialität

**Holzbearbeitungsmaschinen**

jeder Art, neuester Konstruktion, besonders kräftig gebaut und in sorgfältigster Ausführung.

**Courante Maschinen**

stets auf Lager und im Betriebe zu sehen.

Illustrierte Preislisten stehen gerne zu Diensten.

# John Fowler & Co., Magdeburg

empfehlen ihre best konstruierten

## Compound-Dampf-Strassen-Walzen

neuester Construction  
mit geringstem Kohlenverbrauch.

Interessenten  
können derartige Maschinen in Thätigkeit sehen.

## Strassen-Aufreisser

bewährter Bauart von grösster Leistungsfähigkeit.

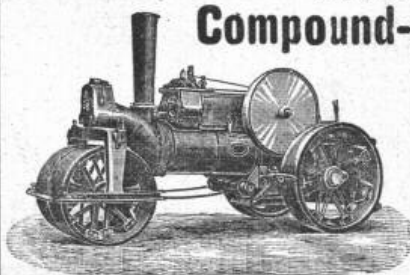
## Compound-Strassen-Locomotiven

zur Beförderung von Lasten.

Vertreter für die Schweiz:

### W. Thiele, Zürich I., Gessner Allee 28.

Uebnahme von Walzarbeiten für Strassen-Neubauten, Neuschotterungen, Qual- und Eisenbahnbauten etc.



Emil Sequin, Euböolithwerke  
Rüti (Zürich).

Felix Beran, Bautechn. Bureau  
Zürich V.

# Vogtländische Maschinen-Fabrik

vorm. J. G. &amp; H. Dietrich, Aktiengesellschaft

## Filiale Bruggen-St. Gallen

### Dynamomaschinen und Elektromotoren

eigenen, neuesten Systems, solidester Bauart, vorzügliche Arbeit, ruhiger, funkenloser Gang, ohne Bürsten-Verschleibung, geringster Kraftverbrauch, automatische Lagerschmierung.

### Haus- und Fabrik-Installationen.

Preise und Prospekte auf gef. Anfrage.

Projekte und Kostenanschläge kostenfrei.

## Hatt & Cie., Zürich,

Unterer Mühlesteig 2,  
Telephon 4146,

empfehlen ihre

## Lichtpausanstalt

für Heliographie  
und für



(Blitzlichtpausverfahren).

Stets frisch am Lager:

Heliographie-Papiere und Pauspapiere.

Bitte Preiscurant zu verlangen.



Präcisions-

## Reisszeuge.

Rundsystem.

Patent. Ellipsographen,  
Schräglinienapparate etc.

## Clemens Riefler,

Fabrik math. Instrumente.

Nesselwang u. München  
(Bayern).

Gegründet 1841.

„Paris 1900 Grand Prix“

Illustrierte Preislisten gratis.

## Die zuverlässigsten CONDENSTÖPFE



liefert J. AUMUND, Ingen.,

Stamphenbachstrasse 11, u. Limmatburg

ZÜRICH.

Verlangen Sie Prospekt und Referenzen.

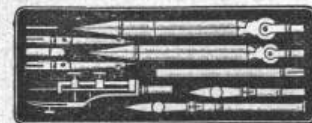
## Reisszeuge

feinster Qualität und aller Systeme für  
Herren Architekten, Geometer, Inge-  
nieure, Techniker und Schulen liefert  
die Reisszeugfabrik

L. Heisinger & Sohn  
Nürnberg (Bayern).

6 Preismedaillen; Nürnberg 1896

„Goldene Medaille“.



Illustr. Preislisten gratis.

## W. Fitzner, Laurabütte, Oberschlesien.

Blechschweisserei, Kesselschmiede und meehan. Werkstätten.

Specialität:

### Geschweisste Röhren für alle Zwecke

in jeder transportablen Länge und jedem Durchmesser, sowie  
für den höchsten Druck samt dazu gehörigen Krümmern und  
Faconstücken aller Art.

Geschweisste Gaskessel, Windkessel und sonstige  
Behälter, konische Rohrmasten für Strassen-  
bahnen und Beleuchtungszwecken.

— Projekte, Preislisten und Kostenanschläge gratis. —

## J. Rukstuhl, Basel.

### Warmwasser-, Niederdruck-Dampf-Heizungen.

Prompte Lieferung. — Garantie.

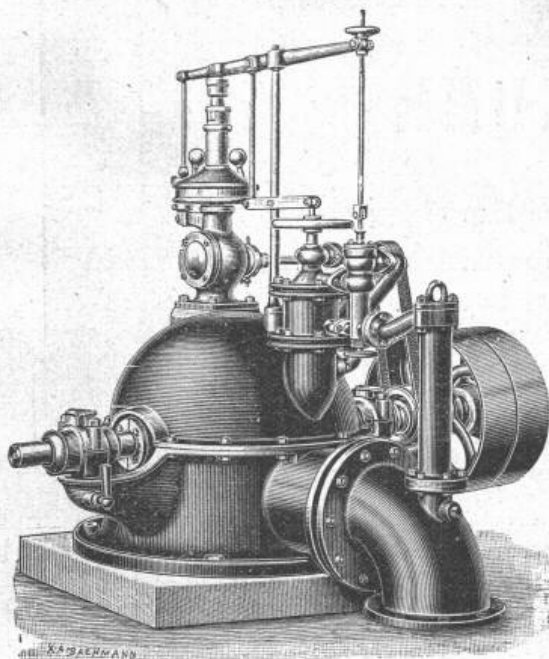
Grosses Lager sämtlicher Bestandteile. Prima Referenzen.

Vertreter:

In Olten: E. Lommel, Ing., Schönggrund, Olten.

In Zürich: Geo. F. Ramel, Ing., Nordstr. 37, Zürich.





Ateliers de constructions mécaniques

Vormals:  
B. Roy & Co.

Vevey.

Gegründet  
1830.

**Turbinen** aller Systeme,  
**Präcisions-Regulatoren**,  
**Pumpen** **Motoren**  
**Luftkompressoren**  
**Hebezeuge** **Transmissionen.**

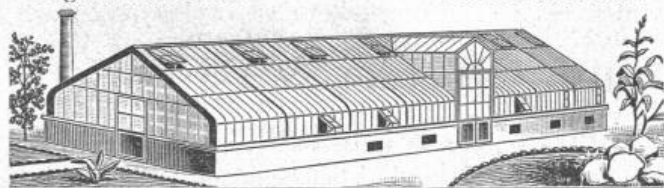
Tadellose Arbeit. — Zahlreiche Referenzen.  
 Pläne und Kostenvoranschläge auf Verlangen.

Vohland &amp; Bär

--- Basel ---

Gegründet 1859.

Ia. Referenzen.



in **Gewächshäuser** in  
 Pitch-Pine Eisen

sowie alle andern Eisenkonstruktionen wie Treppen, Fenster, Oblichter,  
 Vordächer, Veranden etc. etc.

**Rolladen-Fabrik.**

Spezielle Abteilung für Kunstschlosserei.

Pläne und Kostenvoranschläge gratis.

**Erfolg****haben Annoncen unbedingt**

wenn dieselben von leistungsfähigen Firmen  
 erlassen werden und in zweckentsprechender,  
 auffälliger Form in den geeigneten Zeitungen  
 und Zeitschriften zum Abdruck gelangen.  
 Dem inserirenden Publikum ein gewissen-  
 hafter Berater in allen Fragen zu sein,  
 welche sich auf Abfassung und Ausstattung  
 der Annoncen, Wahl der Zeitungen etc.  
 beziehen, hat sich die unterzeichnete  
 Annoncen-Expedition von jeher zur be-  
 sonderen Aufgabe gestellt. Jede gewünschte In-  
 formation sowie Kostenanschläge und Zeitungs-  
 katalog stehen kostenfrei zur Verfügung.

**Annoncen-Expedition Rudolf Mosse**Theaterstr. 5. Telefon 660. **ZÜRICH.**

## Konkurrenzeröffnung. Strassenbau.

Die Gemeinde Seedorf (Amt Aarberg) beabsichtigt, diesen Winter von der successive zu erstellenden Strasse Lyss-Seedorf, Baggwyl-Ruchwyl, das 1670 m lange Teilstück Lyss-Stülki mit vier Brücken, I. Sektion, zu bauen. Bauunternehmer, welche die hiezu erforderlichen Arbeiten, sowie die Lieferung des benötigten Eisenwerkes etc. zu übernehmen wünschen, werden eingeladen, ihre Offerten bis und mit dem 15. November künftigher Gemeindeschreiberei Seedorf, unter entsprechender Aufschrift, versiegelt einzureichen. Plan und Bauvorschriften liegen daselbst zur Einsicht auf.

Seedorf, den 24. Oktober 1900.

Namens der Baukommission:

Möri, Notar.

**CERETTI & TANFANI \* MAILAND**

(60, Foro Bonaparte)

Luftbahnen



Luftbahnen

Höchst gelegene Bahn in der Welt (3000 m ü. M.).

Einfache Arbeit und einfacher Betrieb  
 unter umfassender Garantie für Solidität u. Leistungsfähigkeit.  
**Katalog auf Wunsch.**

# KIESELGUHR

Gebrannt, nicht zu verwechseln mit billiger roher Kieselguhr.

**Ausgezeichnetes Füllmaterial**  
für Fussböden, Zwischenwände etc.

Bester und billigster Ersatz für Schlacken.

**WANNER & C<sup>IE</sup> HORGEN.**

Specialgeschäft für Isolierungen aller Art.

**KÜNSTLER-MAGAZIN**  
**A. SCHOLL**  
ALLE ARTIKEL  
für **OL-**  
**AQUARELL-**  
**PORZELLAN-**  
**BRAND-**  
**MASSB.**  
für  
**ARCHITECTEN**  
und  
**INGENIEURE.**

FRAUMÜNSTER  
STRASSE 8.  
ZÜRICH



Best assortiertes Lager in  
**Bureau-Artikeln**  
und  
**Zeichenmaterialien.**

Specialitäten:

Zeichen- und Pauspapiere,  
Lichtpauspapiere,  
Millim.- und Querprofilpapiere,  
Deutsche, französische und englische  
Aquarellfarben,  
Farbige Ausziehtuschen,  
Radiergummi, Pinsel,  
Reisschienen, Winkel, Masstäbe,  
Reissbretter (bis 120 x 180 cm),  
Eiserne Zeichentische.

**Nur erste Fabrikate!**

Actiengesellschaft

vormals

**Joh. Jacob Rieter & Co., Winterthur.**

Paris 1900. Grand Prix; 3 goldene und 1 silberne Medaille.

**Eisen-Konstruktionen,**  
Reservoirs, Wasserleitungsröhren.

**Turbinen**

Francis, Jonval, Girard, Pelton etc.

**Präcisions-Regulatoren, Elektr. Bremsregulatoren.**  
Transmissionen — Aufzüge.

Anlagen für  
**elektrische Beleuchtung und Kraftübertragung.**



**Trog-Closets mit automatischer Spülung**

für Schulen, Kasernen, Verwaltungen, Bahnhöfe.

„Das System hat sich auch hier (Schulhaus Klingenstrasse, Zürich) vortrefflich bewährt. Dasselbe verdient auch von dem Gesichtspunkt aus den Vorzug, dass es keine Reparaturen verursacht, wie dies bei den sog. Zugsvorrichtungen der Fall ist, und die Spülung geschieht in sicherer Weise, das fatale «Vergessen», den Zug in Bewegung zu setzen, spielt hier keine Rolle. (gez.) A. Geiser, Stadtbaumeister». (Bauztg. 28. April 1900.)

**Oel-Pissoirs.** „Saprol“ für Oel-Pissoirs und Desinfektion von Aborten. Closets und Toiletten-Einrichtungen aller Art für Hotels, Spitäler etc. Porzellan-Badwannen.

**Passavant-Iselin & Cie., Basel.**

**Metallgewebe und Geflechte**



schwarz und galvanisiert.

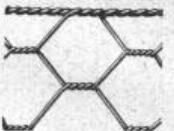
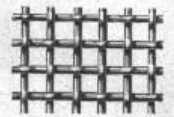
Siebwaren jeder Art

Grosser Vorrat in galv. Geflechten von verschiedenen Maschenweiten und Breiten für Einfriedigungen u. Umgitterungen jeder Art.

**Stachelzaundraht.**

Artikel für Giessereien, Baugeschäfte, Apotheken, Hôtels und Conditoreien.

— Billigste Preise. —



Kataloge und Preisverzeichnisse stehen auf Verlangen zu Diensten.

**Metallgewebe-Manufactur**

**Suter-Strehler & Co Zürich.**

**Felten & Guilleaume Carlswerk**

Aktien-Gesellschaft, Mülheim am Rhein.

Eisen-, Stahl-, Kupfer- und Bronze-Drahtfabrik, Drahtseilerei, Drahtwarenfabrik, Verzinkerei, Kupferwerk, Fabrik von Telegraphen-, Telefon- und Lichtkabeln aller Art, Dynamodraht und Installationsleitungen.

↔ **Drahtseile aller Art** ↔



und zwar: Aufzugseile, Gerüststricke, Windenseile, Peil- und Lotleinen, Schiffstauwerk, Blitzableiter.

Specialitäten:

→ **Verschlossene Drahtseile,** ←



geeignetste Konstruktion für:

Luftbahnlaufseile, Trajekt- und Brückenseile, Bergbahnseile.

↔ **Flachflitzige Drahtseile,** ↔



besonders zu empfehlen als:

Zugseile für Luftseilbahnen, Bergbahnbetriebsseile, Bremsseile, Schlepptrösse, Kranenseile, Transmissionsseile, Dampfpflugsseile.

Vertreter für die Schweiz: **Kägi & Co., Winterthur.**