

**Zeitschrift:** Schweizerische Bauzeitung  
**Herausgeber:** Verlags-AG der akademischen technischen Vereine  
**Band:** 35/36 (1900)  
**Heft:** 16

## **Werbung**

### **Nutzungsbedingungen**

Die ETH-Bibliothek ist die Anbieterin der digitalisierten Zeitschriften auf E-Periodica. Sie besitzt keine Urheberrechte an den Zeitschriften und ist nicht verantwortlich für deren Inhalte. Die Rechte liegen in der Regel bei den Herausgebern beziehungsweise den externen Rechteinhabern. Das Veröffentlichen von Bildern in Print- und Online-Publikationen sowie auf Social Media-Kanälen oder Webseiten ist nur mit vorheriger Genehmigung der Rechteinhaber erlaubt. [Mehr erfahren](#)

### **Conditions d'utilisation**

L'ETH Library est le fournisseur des revues numérisées. Elle ne détient aucun droit d'auteur sur les revues et n'est pas responsable de leur contenu. En règle générale, les droits sont détenus par les éditeurs ou les détenteurs de droits externes. La reproduction d'images dans des publications imprimées ou en ligne ainsi que sur des canaux de médias sociaux ou des sites web n'est autorisée qu'avec l'accord préalable des détenteurs des droits. [En savoir plus](#)

### **Terms of use**

The ETH Library is the provider of the digitised journals. It does not own any copyrights to the journals and is not responsible for their content. The rights usually lie with the publishers or the external rights holders. Publishing images in print and online publications, as well as on social media channels or websites, is only permitted with the prior consent of the rights holders. [Find out more](#)

**Download PDF:** 29.01.2026

**ETH-Bibliothek Zürich, E-Periodica, <https://www.e-periodica.ch>**

# John Fowler & Co., Magdeburg

empfehlen ihre best konstruirten

## Compound-Dampf-Strassen-Walzen

neuester Construction  
mit geringstem Kohlenverbrauch.

Interessenten  
können derartige Maschinen in Thätigkeit sehen.

## Strassen-Aufreisser

bewährter Bauart von grösster Leistungsfähigkeit.

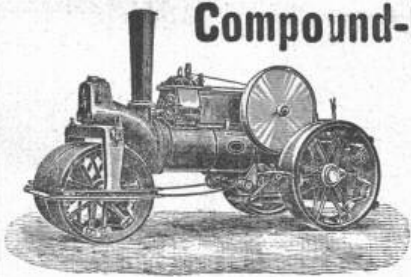
## Compound-Strassen-Locomotiven

zur Beförderung von Lasten.

Vertreter für die Schweiz:

**W. Thiele, Zürich I., Gessner Allee 28.**

Uebernahme von Walzarbeiten für Strassen-Neubauten, Neuschotterungen, Quai- und Eisenbahnbauten etc.



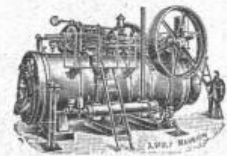
**Pumpen,  
Armaturen,  
Kondensations- und  
Rückkühl-Anlagen,  
Filterpressen,  
Ventilatoren etc.**

liefern

**J. Walther & Cie., Zürich I.**

Vertreter der  
Maschinen- u. Armaturfabrik  
vormals

**Klein, Schanzlin & Becker**  
in Frankenthal.



## Maschinenfabrik Badenia

vorm. Wm. Platz Söhne, A.-G.,  
Weinheim (Baden),

empfehlen unter Garantie für vor-  
züglichste Leistung und geringsten  
Kohlenverbrauch

## Lokomobilen

bis 300 Pferdekraft.

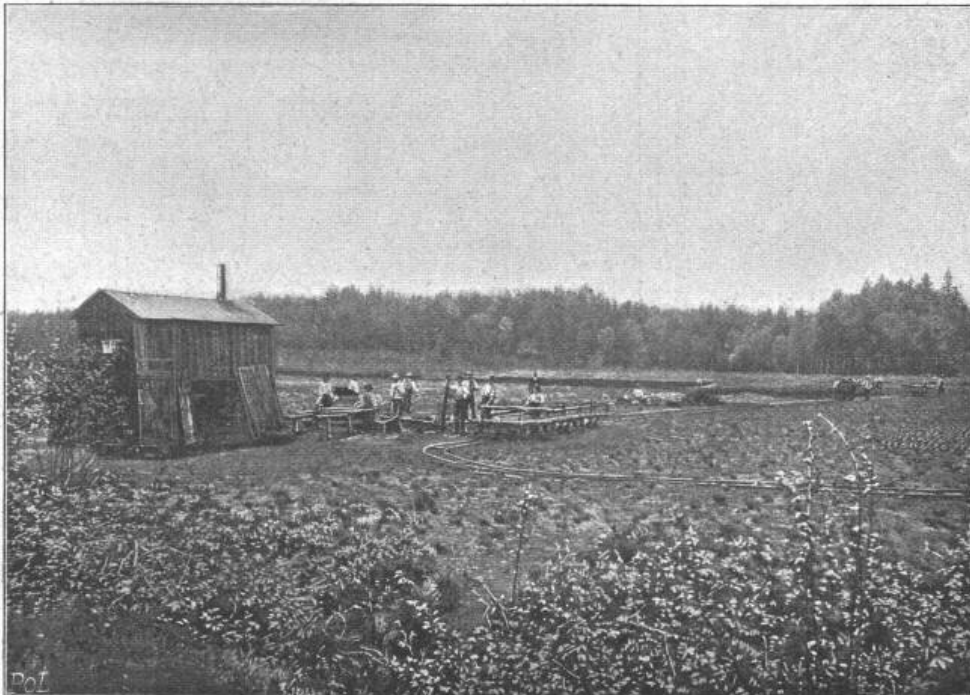
Kataloge und Referenzen zu Diensten.

# A. Oehler & Co., Aarau,

Maschinen-Fabrik, Eisen- und Stahlgießereien,  
erstellen

## = Torfpressen =

für Hand- und Kraftbetrieb, zur Gewinnung von Presstorf,  
mit zugehörigen Transportanlagen.



Anlage im Bünzthal, Leistung 40 000 Soden per Tag.

# Pärli & Brunschwyler in Biel

erstellen unter Garantie

## Warmwasser- und Dampf-Heizungen

für Wohnhäuser, Villen, Schulhäuser etc.

Wasserleitungen — Kanalisationen —  
Abort-Anlagen und Bade-Einrichtungen

nach den neuesten Anforderungen der Gesundheitstechnik.

## Dichtungsringe,

Patent Krüger bezw. Dr. Grallenberger mit  
Metalleinlage und Asbest oder  
Hanfgeflecht, für alle vorkom-  
menden Flanschen, Mannloch-  
deckel, Cylinder u. Schieber-  
kastendeckel etc., die höchsten  
Spannungen aushalt., liefern  
**J. Walther & Cie., Zürich I.**

## Dampfrahmen.

Direkt wirkende  
Patent-Rahmen.

Direkt wirkende  
Lacour'sche Rahmen.

Rahmen  
mit endloser Kette.

Rahmen  
m. rücklaufender Kette.  
Elektrische Rahmen.

Kreis-Sägen  
z. Abschneiden  
von Pfählen  
unter Wasser.

Spülvorrichtungen  
für Rahmen.

Alle Systeme  
und Grössen  
auf Lager.

**Menck & Hambrock**  
Altona-Hamburg.

## Hatt & Cie., Zürich,

Unterer Mühlesteig 2,  
Telephon 4146,

empfehlen ihre  
**Lichtpausanstalt**  
für **Heliographie**  
und für



(Blitzlichtpausverfahren).

Stets frisch am Lager:

Heliographie-Papiere und Pauspapiere.  
Bitte Preiscurant zu verlangen.

## Zu verkaufen:

sehr billig mehrere gebrauchte, sehr  
gut erhaltene

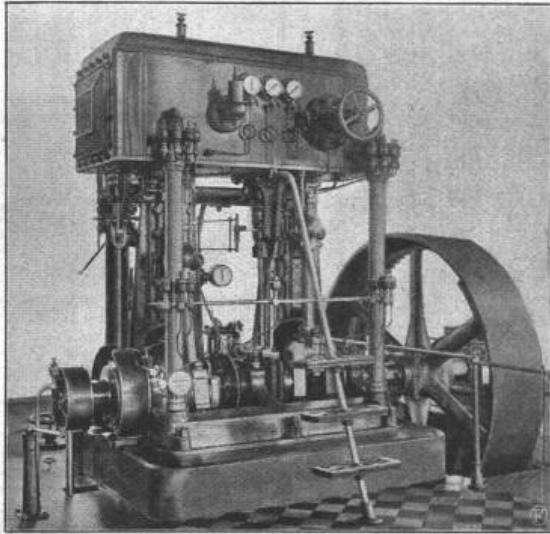
## Heliographie-Rahmen.

Max Sütterlin,

67 Allschwylstrasse, Basel.

**Aktiengesellschaft der Maschinenfabriken von**  
**ESCHER WYSS & C<sup>IE</sup>,**  
**Zürich und Ravensburg (Württemberg).**

— Gegründet 1805. —



Paris 1889: Grand Prix.

Paris 1900: 4 Grand Prix, 2 Goldene Medaillen.

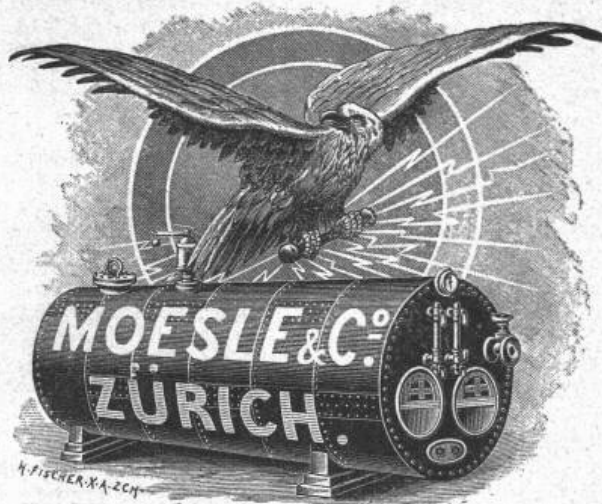
**Dampfmaschinen**  
 mit Corliss- und Ventil-Corliss-Steuerung.

**Schieber-Maschinen.**

Horizontale, vertikale, zwei- und dreicylindrige schnell und langsam gehende Dampfmaschinen in jeder Grösse, für Fabrikbetrieb, Antrieb von Dynamos für Beleuchtung, Tramways, Kraftübertragung etc.

**Andere Specialitäten:**

Dampfkessel, Eismaschinen und Kühlanlagen. Turbinen und Wassermotoren. Turbinenregulatoren, komplette Pumpstationen, Dampfschiffe und Schiffmaschinen. Naphtaboote. Aluminium-Boote. Maschinen für Papierfabrikation. Einrichtung von Holzstofffabriken.



**Scellos**  
 beste heute existierende  
 Lederriemen.

*Garantie für 4jährige Eichen-  
 Gruben-Gerbung.*

Prompte Spedition.

100,000



Prospekte gratis.

vorzüglicher Fabrikation,  
 zu allen Isolationszwecken  
 geeignet,  
 halten stets am Lager

Mech. Korkwarenfabrik  
 Dürrenäsch (Aarg.).

Konkurrenzlose Preise.

**Bopp & Reuther, Maschinenfabrik, Mannheim.**

Nach bewährtem System

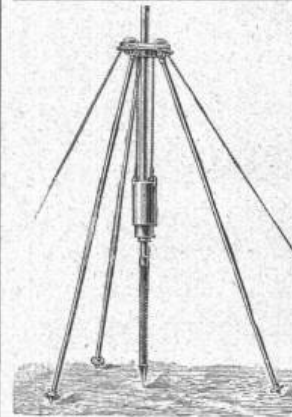
**Ausführung von Tiefbohrungen.**

Rohrbrunnen-Anlagen zur Beschaffung grosser Wassermengen  
 für Wasserwerke und industrielle Zwecke.

— Ueber 1550 Brunnen ausgeführt. —

**Schlag- oder Abessinier-Brunnen.**

Rammzeuge hiezu.



**Baupumpen.**

Centrifugalpumpen  
 für  
 Sand- oder  
 Schlammwasser.

**Schachtdeckel.**

In allen Grössen  
 vorrätig.

**Heinrich Lanz, Mannheim.**

Ueber 3500 Arbeiter.

**Lokomobilen bis 300 PS**

beste und sparsamste Betriebskraft.

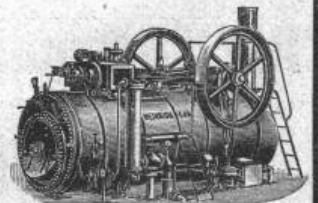
**Verkauft:**

1896: 646 Lokomobilen

1897: 845

1898: 1263

1899: 1449



Gleicher Absatz von keiner anderen Fabrik Deutschlands erreicht!



# Als rationellsten Fabrikboden empfehlen fugenlosen Euböolithguss auf Betonunterlage.

Emil Sequin, Rüti (Zürich),  
Fabrikant.

Felix Beran, Zürich,  
Vertreter.

## Lincrusta-Walton



### Patent-Relief-Tapeten

aus Linoleum ähnlicher Masse

mit massivem Relief, abwaschbar, unempfindlich gegen Nässe und Hitze. Eleganteste und dauerhafteste Wandbekleidung für Herrenzimmer, Speisesäle, Rauchzimmer etc. Besonders geeignet für Treppenhäuser und Badezimmer.

### Bester Ersatz für Holztäfelung.

Zu beziehen von allen Prima Tapetenhandlungen.

Nähere Auskunft erteilt

die Fabrik Lincrusta-Walton & Co., Hannover.

### Adolf Bleichert & Co., Leipzig-Gohlis

Aelteste und grösste Specialfabrik für den Bau von

Bleichert'schen

Drahtseil-Bahnen.



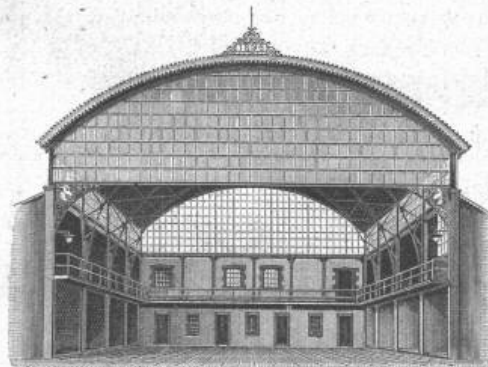
→ 27jährige Erfahrungen. ←

Bis jetzt wurden von uns über 1250 Anlagen ausgeführt in einer Gesamtlänge von mehr als 1300 Kilometer. 27jährige Erfahrungen.

Weltausstellung Chicago 1893

Höchster Preis und Auszeichnung.

## Rud. Preiswerk & Esser, Basel Eisenbau-Werkstatt



Aussichtstürme, Fassaden und Schaufenster-Konstruktionen etc.

empfehlen sich zur  
Ausführung  
sämtlicher  
Eisen-  
konstruktions-  
Arbeiten,  
wie:

Genietete  
Träger,  
Brücken,  
Glas- u.  
Weilblech-  
dächer,

## Kesselschmiede Richtersweil.

Dampfkessel jeden Systems und jeder Grösse, wovon stets einige in Vorrat und in Arbeit.

Apparate für Kessel-Speisewasser-Reinigung.

Reservoirs für Wasser, Oel, Spiritus u. s. w.

Apparate für Druckereien, Färbereien, Seifensiedereien, Brauereien und übrige technische Gewerbe.

Genietete Blechträger Bau- u. Brückenkonstruktionen.

Turbinenröhren für jeden Druck, von 250 bis 2000 m/m Lichtweite und darüber.

Referenzen über ausgef. grösste Anlagen stehen zur Verfügung.

Kürzeste Lieferfristen.

Die vornehmste  
u. dekorativste  
Bekleidung  
für Wände  
u. Plafond  
wird erzielt  
durch  
die

**Lincrusta**  
(Patent-Relief-Tapete)

Massives, hohes Relief; absolut waschbar; reist und schwindet nicht; lässt sich festlich in Farben bemalen.

Bester Ersatz für Holztäfelung und billiger.

Monster und Kataloge prompt franco.

J. Bleuler, Tapetenlager,  
Zürich

38 Bahnhofstrasse 38.

## Fabrikgebäude

in Langnau (Bern) in unmittelbarer Nähe des Bahnhofes, mit Magazinen, grossen Fabrikräumen, Remisen, Stallungen, 25 pferdiger konstanter Wasserkraft und als Bauplatz sich eignendem Umschwung, ist Umstände halber billig zu verkaufen. Nähere Auskunft erteilt

Chr. Tenger, Notar, Bern,  
Waisenhausplatz 21.

## Röhren

Nahtlose Patentgeschweisste, als Siederöhren für Lokomotiv-, Lokomobil- und Schiffskessel — Bördelröhren für Kühlanlagen und Brauereien, — Schlangenröhren etc. der Witkowitz Röhren-Walzwerke liefern

J. Walther & Cie., Zürich I.

**Patent-Bureau**  
J. Aumund Ing. Limburg Zürich  
Billig - Prompt - Beste Referenzen.

## Baupumpen und Centrifugalpumpen

zu Kauf und Miete bei  
J. Bäuml, Zürich.

**Xylogr. Art. Anstalt**  
J. R. MÜLLER in ZÜRICH  
Fertige HOLZSCHNITTE  
Sak. Lichte, Zinkst.  
PRÄMIERT & DIPLOMIERT

## Junger Architekt

mit akadem. Bildung sucht Stelle behufs praktischer Ausbildung auf Stadt- oder Kantonsbauamt bei sehr bescheidenen Gehaltsansprüchen, eventuell auch nur als Volontair.

Gefl. Offerten sub Chiffre Z E 6955 an **Rudolf Mosse, Zürich.**

## Gesucht:

Zu baldmöglichstem Eintritt ein akademisch gebildeter

## Ingenieur

mit mehrjähriger Bureau-Praxis speziell im Bau von **Ventil-Dampfmaschinen** für eine grosse Maschinenfabrik in der Schweiz. Anmeldungen mit Angaben über Berufs-carrière, Referenzen, Gehaltsansprüche und Eintrittszeit unter Chiffre Z F 7006 an die Annoncen-Expedition

**Rudolf Mosse, Zürich.**

## Zu verkaufen:

An verkehrsreichster Lage der Ostschweiz ist eine maschinell best-eingerichtete **Parketterie** mit aller Zubehör (Dampfmaschine, Holzbearbeitungsmaschinen, Werkzeuge etc.) unter sehr günstigen Bedingungen **sofort zu verkaufen**. Das Etablissement eignet sich auch für jeden andern mechanischen Betrieb der Holzbranche.

Offerten unter Chiffre Z U 7020 an die Annoncen-Expedition

**Rudolf Mosse, Zürich.**

## Zu verkaufen,

eventuell **Licenz abzugeben:**

## Schweiz. Patent

**Nr. 13445**

betr.: Installation pour la production du froid.

Reflektanten wollen sich melden beim Patentbureau

**Bourry-Séquin & Co.,**  
Schützengasse 29, Zürich.

## Zu verkaufen.

In Folge eingetretenen Todesfalles ist das eidg. Patent Nr. 17861, die billigere Erstellung

**eiserner Brücken**

betreffend, **sofort zu verkaufen.** — Auskunft erteilt

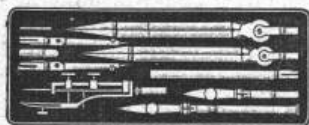
**Fritz Spillmann in Zug.**

## Reisszeuge

feinster Qualität und aller Systeme für Herren Architekten, Geometer, Ingenieure, Techniker und Schulen liefert die **Reisszeugfabrik**

**L. Heisinger & Sohn**  
Nürnberg (Bayern).

6 Preismedaillen; Nürnberg 1896 «Goldene Medaille».



Illustr. Preislisten gratis.

## Architektur-Geschäft. Associé - Successeur.

In ein bestens eingeführtes und weit bekanntes Architektur-Bureau wird, wegen Krankheit des Inhabers, ein **Teilhaber und event. Nachfolger** gesucht.

Interessenten wollen ihre Anfragen mit ihren Referenzen unter Chiffre Z B 6852 an die Annoncen-Expedition **Rudolf Mosse, Zürich,** richten.

## Ingenieur

mit langjähriger Erfahrung im Tief- und Wasserbau, gegenwärtig in leitender Stellung, der drei Landessprachen mächtig, sucht Stelle zu ändern. Vorzügliche Referenzen über bisherige Thätigkeit bei grösseren Unternehmungen im In- und Auslande. Gefl. Offerten erbeten unter Chiffre Z N 7163 an

**Rudolf Mosse, Zürich.**

## Technicien,

parlant le français, l'allemand, l'ital., ayant déjà plusieurs années de pratique dans tous les travaux de bureau et sur le terrain, excell. dessinateur, possédant de bonnes références, **cherche place** pour de suite ou plus tard. On préférerait place sur bureau de construction.

S'adresser sous chiffre Z L 7186 à **Rodolphe Mosse, Zurich.**

Junger, tüchtiger

## Kartograph,

flotter Zeichner in Schrift und Zeichnung, sucht auf einem technischen Bureau bez. Stellung. Muster.

Offerten unter Z A 7226 an **Rudolf Mosse, Zürich.**

## Maschinen-Ingenieur

mit besten Zeugnissen sucht Stelle, event. auch auf einem Patentbureau. Offerten unter Chiffre Z W 7222 an **Rudolf Mosse, Zürich.**

## Bautechniker,

25 Jahre alt, theoretisch und praktisch gebildet, mit guten Zeugnissen, **sucht sofort Stellung** auf Bureau oder Bau in der Schweiz oder Ausland. Gefl. Offerten unter Chiff. Ec 4701 Y an **Haasenstein & Vogler, Bern.**

## Asphalt-Parkett

**Eichene**  
und **Pitchpine-Riemen**  
in Asphalt gelegt.

Zuverlässigste Garantie gegen Bodenfeuchtigkeit u. Schwamm, sowie gegen Luftzutritt von unten.

Ermöglichen die Erstellung von Parkettböden auch in nicht unterkellerten und feuchten Lokalen, über Durchfahrten etc.

Erstellen unter Garantie

**E. Baumberger & Koch**  
Steinenringweg 45, Basel.

## ≡ Neue Errungenschaft! ≡



## Windmotore

aller Systeme mit gewölbten Flügelschaufeln. **Ganz aus Eisen u. Stahl.** Grosse Kraftentwicklung, unerreichte Selbstregulierung. Man verl. Kataloge, Prospekte u. Preislisten.

**G. R. Herzog, Dresden.**

Gegr. 1870. Erste u. alleinige Fabrik von **Windmotoren. System Halladay, ganz aus Stahl und Eisen.** Grösste Anerkennung. Jede Garantie. Feinste Referenzen.

## Junger Mann

mit 2jähriger Geometrie-Praxis und 2 Jahren Technikum: sucht Aufnahme bei einem Ingenieur, um nächstes Jahr leichter an das Polytechnikum gelangen zu können.

Gefl. Offerten zu richten unter Chiffre Z W 7271 an

**Rudolf Mosse, Zürich.**

## Gesucht:

Jüngerer, akad. gebildeter

## Bau-Ingenieur

als Adjunkt des Bauleiters. Erfahrung im Tiefbau erwünscht.

Offerten mit Gehaltsansprüchen erbeten an

**Elektrizitätswerke Wangen a. A.**

## Schwarz und farbig glasierte



Ziegel u. Backsteine, **Palzziegel, Bibereschwänze** Diverse Formate für Kirchen, Villen etc. Specialität von

**Passavant-Iselin & Cie., Basel.**

## Drahtseile

der **Atlas Drahtseilwerke** von **Fred. W. Scott** in Reddish b. Manchester, zum Betriebe von Drahtseilbahnen, Hängebahnen, Personen- und Waren-Aufzügen etc. liefern

**J. Walther & Cie., Zürich I.**

Junger, intelligenter Mann,

## flotter Stenograph,

als Bureau-Gehilfe gesucht. Solche, die schon im Baubureau thätig waren, bevorzugt.

Offerten mit Gehaltsansprüchen erbeten an

**Elektrizitätswerke Wangen a. A.**



Die zuverlässigsten **CONDENSTÖPFE** liefert **J. AUMUND, Ingen.,** Stämpfenbühlstrasse 11, z. Limmatburg **ZÜRICH.** Verlangen Sie Prospekt und Referenzen.

Dieser Nummer liegt ein Prospekt betr. „**Ruberg'scher Pferdeschoner**“ bei, den wir der Beachtung unserer verehrl. Leser hiemit angelegentlich empfehlen.

Der

## Ingenieur-Kalender für 1901

herausgegeben von **Beckert (Duisburg)** und **Pohlhausen (Miltweida)** ist erschienen. Preis in Leder gebunden M. 3,— (Briefaschen-Ausgabe M. 4,—). Wir empfehlen dieses bewährte und praktische Hilfsbuch allen Maschinen- u. Hütten-Ingenieuren angelegentlichst. Der Kalender ist durch alle Buchhandlungen, auf Wunsch auch zur Ansicht, zu beziehen. Um Verwechslungen zu vermeiden, empfiehlt es sich, bei Bestellungen Herausgeber oder Verleger mit anzugeben.

**Verlagsbuchhandlung von Julius Springer in Berlin N.**

## Gutehoffnungshütte

Aktienverein für Bergbau und Hüttenbetrieb in **Oberhausen (Rhld.)**

fertigt in ihren mit den neuesten und vollkommensten Einrichtungen ausgerüsteten Werkstätten als **Besonderheit**

**Achsen und Radreifen** aus bestem **Siemens-Martinstahl** für Lokomotiven, Tender und Wagen aller Art, **Radgerippe** (Speichenräder)

aus bestem **Schweisseisen** für Wagen aller Art, fertige **Radsätze** für Wagen aller Art,

sowohl für **Voll-**,

als auch für **Neben- und Klein-Bahnen.**

Vertreter für die Schweiz: **Gebr. Stebler, Zürich.**



# Maschinenfabrik Oerlikon

Oerlikon bei Zürich.

Telegramm-Adresse:  
Usine, Oerlikon.

Weltausstellung Paris 1900.

Grand Prix: Elektrische Maschinen. — Grand Prix: Werkzeugmaschinen.

Goldene Medaille: Ingenieurwesen.

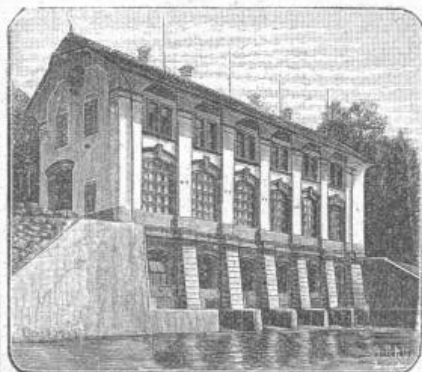
**Elektrische Anlagen jeden Umfanges:**

Kraftübertragung. \* Kraftverteilung.

Beleuchtung. \* Elektrochemie.

Elektromechanische Anwendungen.

Tramways. \* Nebenbahnen. \* Vollbahnen.



**Generatoren und Motoren**

für Gleichstrom,

Einphasen- und Mehrphasen-Wechselstrom.

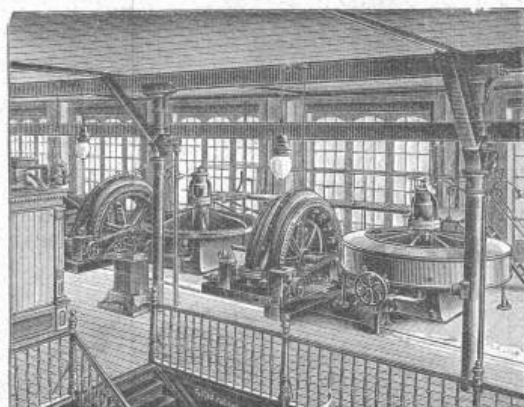
**Transformatoren.**

Elektrische Antriebe von Arbeitsmaschinen aller Art. Fahrbare Elektromotoren.

Elektrisch angetriebene Werkzeugmaschinen.

Specialitäten für Kessel-, Brücken- und Schiffsbau.

Die illustrierten Kataloge No. 2, 3 u. 5 stehen in neuer Auflage zur Verfügung.



Falconnier's Patent

**Glas-Bausteine** aus geblasenem Glase.

Zweckmässiges Baumaterial zu

**GLASGEWÖLBEN**

für Perron-Hallen, Höfe, Wartehallen, Restaurationslokale, Lagerschuppen, gewerbliche Anlagen, Gewächshäuser, Wintergärten etc.

**Fenster**

in Werkstätten, Stallungen, Treppenhäusern, Lokomotiv-Remisen, gegen nachbarliche Grundstücke etc.

Ihrer starken Isolierfähigkeit wegen speziell geeignet für

Kühlhäuser, Eis-, Speise-, Abfall- und Brauereikeller, schalldichte Telephon-(Gespräch-)Kästen.

Grösste Widerstandsfähigkeit gegen Feuereinwirkung.

Prospekte und Preislisten durch

**Glas-Abschlusswände**

sowie Zwischenwände für Veranden, Terrassen, Restaurationen, Bureaux, Arbeitslokale etc.



**E. BAUMBERGER & KOCH, BASEL**

Telegramme: Asphalt Basel

Vertreter für die deutsche Schweiz.

Telephon No. 2977.

**Giesserei und Maschinenfabrik**

**Gebrüder Horber, Netstall**

empfehlen sich zur Lieferung von

**Maschinen — Bauguss — Formmaschinen.**

Liefern und übernehmen:

**Riemenscheiben** roh oder bearbeitet.

**Dreharbeit** bis 5 m Durchmesser.

**Hoblerarbeit** bis 7 m Länge.

**Schmiedarbeit.**



**Trog-Closets mit automatischer Spülung**

für **Schulen, Kasernen, Verwaltungen, Bahnhöfe.**

«Das System hat sich auch hier (Schulhaus Klingenstrasse, Zürich) vortrefflich bewährt. Dasselbe verdient auch von dem Gesichtspunkt aus den Vorzug, dass es keine Reparaturen verursacht, wie dies bei den sog. Zugsvorrichtungen der Fall ist, und die Spülung geschieht in sicherer Weise, das fatale «Vergessen», den Zug in Bewegung zu setzen, spielt hier keine Rolle. (gez.) A. Geiser, Stadtbaumeister. (Bauztg. 28. April 1900.)

**Oel-Pissoirs.** „Saprol“ für Oel-Pissoirs und Desinfektion von Aborten. Closets und Toiletten-Einrichtungen aller Art für Hotels, Spitäler etc. Porzellan-Badwannen.

**Passavant-Iselin & Cie., Basel.**

# WANNER & C<sup>IE</sup>, HORGEN.

— Spezialgeschäft für Isolierungen aller Art. —



**Isoliermaterial**  
für die Baubranche:  
**KORKSTEINE**  
Korksteinplatten.  
**Asbest-Kieselguhr-Isolierplatten,**  
zur Bekleidung  
von eisernen Säulen, Trägern  
und Balken,  
sowie von Holzbalken, Holzwänden  
und Türen  
**zum Schutz gegen**  
**Feuer.**

Komplete Isolierungen an Dampf- und Heizungs-Anlagen zum Schutze gegen Wärmeverlust, sowie an Wasserleitungen zum Schutze gegen Einfrieren führen wir fachgemäss, wirkungsvoll und prompt durch geübte Spezialarbeiter aus. — Ausführlicher Katalog und Kostenvoranschläge gratis und franko.

## Ateliers de constructions mécaniques de VEVEY

Giesserei, Maschinenfabrik und Kesselschmiede empfehlen sich zur Ausführung  
sämtlicher

### Eisenkonstruktions-Arbeiten

Brücken, Dachstühle, Genietete Träger  
Bedachungen und Schuppen in Wellblech

Aussichtstürme, Gittertürme für Telephon- und Telegraphenleitungen

Drehscheiben für Hand und mechanischen Antrieb

**Dampfkessel, Rohrleitungen, Reservoirs**

Kostenvoranschläge und Pläne auf Wunsch.



#### Geiger'sche Fabrik

für Strassen- und Haus-Entwässerungsartikel G. m. b. H.  
Karlsruhe (Baden).

Konstruktionsbureau für Kanalisation.

Fabrikation und Lager sämtlicher  
Entwässerungsartikel

„System u. Patent Geiger“, als:  
Spül-, Stau- und Absperrvorrichtungen  
für Kanäle aller Profile und Grössen  
**Schachtdeckungen.**

Strassen-, Hof- u. Haussinkkasten, Fettfänge,  
Regenrohr-Sinkkasten, Wassersteinsiphons u. s. w.  
**Krahn- und Schlammabfuhrwagen**  
für Hand- u. Pferdebetrieb  
zum Reinigen der Sinkkasten.

**Fabrikation von Eisele's Gasbadeöfen**  
für Schul-, Volks- und Mannschaffs-Brausebäder.  
Illustrierte Preisverzeichnisse kostenfrei.



Ueber 75000 Stück  
bereits verkauft.

#### Johns Schornstein- und Ventilations-Aufsatz.

Verhindert d. Rauchen d. Öfen,  
Beseitigt Abortdunst,  
Erhöht den Schornsteinzug,  
Dauernd gute Wirkung und  
Zehnjährige Garantie werden  
laut Prospekt gewährleistet.

Lieferung ab Lager Basel verzollt.  
Illustrierte Prospekte gratis und franko.  
**J. A. John, Erfurt 5.**