

Zeitschrift: Schweizerische Bauzeitung
Herausgeber: Verlags-AG der akademischen technischen Vereine
Band: 35/36 (1900)
Heft: 15

Werbung

Nutzungsbedingungen

Die ETH-Bibliothek ist die Anbieterin der digitalisierten Zeitschriften auf E-Periodica. Sie besitzt keine Urheberrechte an den Zeitschriften und ist nicht verantwortlich für deren Inhalte. Die Rechte liegen in der Regel bei den Herausgebern beziehungsweise den externen Rechteinhabern. Das Veröffentlichen von Bildern in Print- und Online-Publikationen sowie auf Social Media-Kanälen oder Webseiten ist nur mit vorheriger Genehmigung der Rechteinhaber erlaubt. [Mehr erfahren](#)

Conditions d'utilisation

L'ETH Library est le fournisseur des revues numérisées. Elle ne détient aucun droit d'auteur sur les revues et n'est pas responsable de leur contenu. En règle générale, les droits sont détenus par les éditeurs ou les détenteurs de droits externes. La reproduction d'images dans des publications imprimées ou en ligne ainsi que sur des canaux de médias sociaux ou des sites web n'est autorisée qu'avec l'accord préalable des détenteurs des droits. [En savoir plus](#)

Terms of use

The ETH Library is the provider of the digitised journals. It does not own any copyrights to the journals and is not responsible for their content. The rights usually lie with the publishers or the external rights holders. Publishing images in print and online publications, as well as on social media channels or websites, is only permitted with the prior consent of the rights holders. [Find out more](#)

Download PDF: 21.01.2026

ETH-Bibliothek Zürich, E-Periodica, <https://www.e-periodica.ch>

Schweizerische Bauzeitung

Wochenschrift

für Bau-, Verkehrs- und Maschinentechnik

Herausgegeben
von

A. WALDNER

Dianastrasse Nr. 5, Zürich 11.

Verlag des Herausgebers. — Kommissionsverlag: Ed. Rascher, Meyer & Zeller's Nachfolger in Zürich, Rathausquai 20.

Organ

des Schweizer. Ingenieur- und Architekten-Vereins und der Gesellschaft ehemaliger Studierender des eidg. Polytechnikums in Zürich.

Abonnementspreis:
Ausland... Fr. 25 per Jahr
Inland... „ 20 „ „

Für Vereinsmitglieder:
Ausland... Fr. 18 per Jahr
Inland... „ 16 „ „
sofern beim Herausgeber
abbonniert wird.

Abonnements
nehmen entgegen: Heraus-
geber, Kommissionsverleger
und alle Buchhandlungen
und Postämter.

Insertionspreis:
Pro viergespaltene Petitzeile
oder deren Raum 30 Cts.
Haupttitelseite: 50 Cts.

Inserate
nimmt allein entgegen:
Die Annoncen-Expedition
von
RUDOLF MOSSE
in Zürich, Berlin, Breslau,
Dresden, Frankfurt a. M.,
Hamburg, Köln, Leipzig,
Magdeburg, München,
Nürnberg, Stuttgart, Wien,
Prag, London.

Bd. XXXVI.

ZÜRICH, den 13. Oktober 1900.

Nº 15.

Stelle-Ausschreibung.

Infolge Rücktrittes des gegenwärtigen Inhabers ist die Stelle des **solothurnischen**

Kantons-Ingenieurs

wieder zu besetzen. (Besoldung Fr. 4000 nebst gesetzlichen Tag- und Reisegeldern).

Bewerber, welche die Ingenieurschule des eidgen. Polytechnikums oder eine gleichwertige akademische Bildungsanstalt mit Erfolg absolviert haben und in der Praxis einigermaßen eingeführt sind, wollen ihre Anmeldung nebst Zeugnissen bis **31. Oktober** nächstthin dem unterzeichneten Departement einreichen.

Solothurn, 6. Oktober 1900.

Baudepartement des Kantons Solothurn:
Dr. Kyburz.



Asphalt-

und Cement-Arbeiten aller Art

Trottoirs, Keller- und Brauerei-Böden, Terrassen, Korridore, Remisen, Magazine, Durchfahrten etc.

Asphaltierung von Kegelbahnen

Holzpflasterungen

Stallböden

Anteilhölböden, öl- und säurefest, für Fabriken, Maschinenräume etc.

Asphalt-Parkett

Beton-Bau

Plättli-Böden

Asphalt-Blei-Isolierplatten zur Abdeckung von Gewölben, Fundamenten, Unterführungen etc.

Dachpapp-Dächer

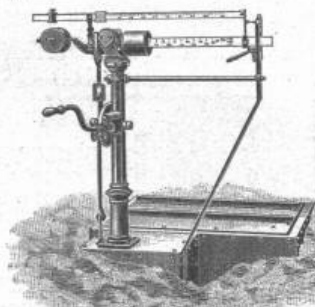
Holzcement-Dächer.

Mehrjährige Garantie für alle Arbeiten.

E. Baumberger & Koch, Basel

Asphalt- und Cementbaugeschäft.

J. Ammann & Wild



Waagenfabrik
Ermatingen und St. Gallen.

Waagen in allen
Konstruktionen,
von 1 Kg. bis 50,000 Kg.
Tragkraft.

Lieferanten für Eidg. Post und
Zoll, Direktion der Eidg. Bau-
ten, Eidg. Konstr.-Werkstätte
N. O. B., V. S. B., Rhät. B.,

Gaswerke Zürich, St. Gallen, Bern, Basel, Luzern, Konstanz u. s. w.

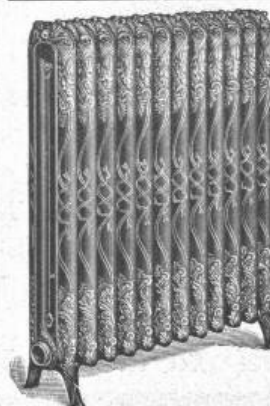
Wer bauen will

schütze das Gebäude gegen
aufsteigend. Erdfeuchtigkeit
einfach u. billig durch Ander-
nach's bewährte schmiegsame
Asphalt-Isolierplatten. Muster u. Prospekt mit zahlreichen Anerkennungsschreiben
postfrei und umsonst. **A. W. Andernach** in Beuel am Rhein.

"SALVBRA"
TAPETEN

DIE SCHÖNSTE
GESUNDESTES
& SOLIDESTE
WAND
BEKLEIDUNG
MEDAILLE
DRESDEN 1899
BERLIN 1899

SALVBRA
TAPETENFABRIK
BASEL
IN
BASEL & GRENZACH
(SCHWEIZ) (G. H. BADEN)



G. Helbling & Cie.,

Zürich I

Stadelhoferplatz 18.

Centralheizungen

aller Systeme.

Lüftungs- u. Trocken-
Anlagen.

CONCOURS.

Le Conseil communal de la ville de **Fribourg** ouvre un concours pour l'installation du chauffage central à vapeur et basse pression

dans le nouveau bâtiment d'école à Fribourg.

Prendre connaissance des plans et conditions au bureau de l'Edilité de la ville de Fribourg.

Terme pour la remise des soumissions, 10 Novembre 1900.

Direction de l'Edilité.

Commanditär oder Associé

wird in eines der grössten **Baugeschäfte** der Mittelschweiz gesucht. Beteiligung bis zu 150 Mille erwünscht. **Rendite** selbstverständlich **nachweisbar**. Anmeldungen an **Notar Leuenberger**, gew. Gerichtsschreiber, **Bern**.

Rud. Preiswerk & Esser, Basel

Eisenbau-Werkstatt u. Kunstschmiede



empfehlen sich zur Ausführung von

Eisen-Arbeiten aller Art,

wie:

Veranden, Balkone, Pavillons, Garten-Einfassungen und Thore, Treppen, Fenster,

Oblichte, Gewächshäuser, Stalleinrichtungen, Heizkörperverkleidungen etc.

Kunstschmiede-Arbeiten aller Art.

Arthur Koppel, Zürich I, Poststr. Nr. 5.

Transportanlagen für Fabriken und alle Industrien, **Wagenbau.**

Elektrische Schmalspurbahnen.

Gleise und Wagen für Bauunternehmer.

Patent-Rollenachslager, 50 % Zugkraft ersparend.

Man verlange Anstellungen und Kataloge.

Das technische Bureau

von

W. Hübscher-Alioth, Solothurn (Schweiz)

liefert Pläne zu Bauten für Industriezwecke aller Art, unter anderem Parterre-Bauten für Färbereien, Bleichereien etc., ohne jegliches Tropfen.

Beste Referenzen.

PANZERKASSEN, GELDSCHRÄNKE

Emil Schwyzer & Co. Zürich

Konstruktionen

aus

Beton mit Eiseneinlagen

nach Hennebique und andern Systemen erstellen

Locher & Co., Zürich.

Heinrich Brändli, Horgen

Fabrik wasserdichter Baumaterialien

empfiehlt

Asphalt-Isolierplatten

mit Filz- und Jute-Einlagen.

Besten Isolierschutz für Mauerabdeckung und gegen Wasserdruk.

Asphalt, Holzcement, Dachpappen etc.

Asphalt-Arbeiten:

Terrassen, Trottoir, Böden in Asphalt, in Brauereien, Mühlen, Kegelbahnen etc. Parquet in Asphalt, eichen und buchen.

Holzpfasterungen in Asphalt.

Nur prima Material. — Exakte, gewissenhafte Bedienung. — Feinste Referenzen.

TELEPHON.

Telegrammadresse: **Heinrich Brändli, Horgen.**

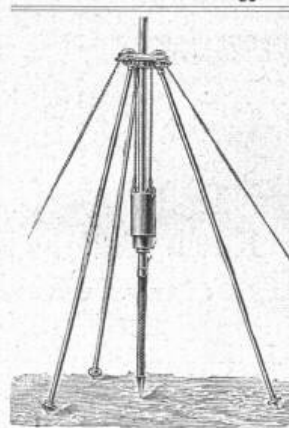
Bopp & Reuther, Maschinenfabrik, Mannheim.

Nach bewährtem System

Ausführung von Tiefbohrungen.

Rohrbrunnen-Anlagen zur Beschaffung grosser Wassermengen für Wasserwerke und industrielle Zwecke.

Ueber 1550 Brunnen ausgeführt.



Schlag- oder Abessinier-Brunnen.

Rammzeuge hiezu.



Baupumpen.

Centrifugalpumpen für

Sand- oder Schlammwasser.

Schachtdeckel.

In allen Grössen vorrätig.

Dampf- und Wasserheizungen

für neue und alte **Wohnhäuser**, wie für alle Arten anderer Gebäulichkeiten,

Dampfkessel - Blechröhren für Turbinen

wie überhaupt alle Blecharbeiten liefert die

Maschinenfabrik und Kesselschmiede

von

Heinrich Berothold in Thalweil bei Zürich.

Präzisions-Reisszeuge.

Rundsystem.

Patent, Ellipsographen, Schraffierapparate etc.

Clemens Riefler,

Fabrik math. Instrumente, Nesselwang u. München (Bayern).

Gegründet 1841.

„Paris 1900 Grand Prix“
Illustrierte Preislisten gratis.



Gesellschaft der L. v. Roll'schen Eisenwerke Fabrik feuerfester Produkte in MÜNSTER (Kt. Bern.)

FEUERFESTE STEINE jeder Form und Grösse.
CHAMOTTESTEINE in verschiedenen Qualitäten bis zu den höchsten Anforderungen
STEINE für CUPOLÖFEN nach Maassangaben, erprobt in unsern eigenen Giessereien.
CHAMOTTEMÖRTEL. * * * * *

Pärli & Brunschwyler in Biel

erstellen unter Garantie

Warmwasser- und Dampf-Heizungen
für Wohnhäuser, Villen, Schulhäuser etc.

Wasserleitungen Kanalisationen
Abort-Anlagen und Bade-Einrichtungen
nach den neuesten Anforderungen der Gesundheitstechnik.

Giesserei und Maschinenfabrik Gebrüder Horber, Netstall

empfehlen sich zur Lieferung von

Maschinen — Bauguss — Formmaschinen.

Liefen und übernehmen:

Riemenscheiben roh oder bearbeitet.
Dreharbeit bis 5 m Durchmesser.
Hoblerarbeit bis 7 m Länge.
Schmiedarbeit.

Kesselschmiede Richtersweil.

Dampfkessel jeden Systems und jeder Grösse, wovon stets einige in Vorrat und in Arbeit.

Apparate für Kessel-Speisewasser-Reinigung.

Reservoirs für Wasser, Oel, Spiritus u. s. w.

Apparate für Druckereien, Färbereien, Seifensiedereien, Brauereien und übrige technische Gewerbe.

Genietete Blechträger Bau- u. Brückenkonstruktionen.

Turbinenröhren für jeden Druck, von 250 bis 2000 m/m Lichtweite und darüber.

Referenzen über ausgef. grösste Anlagen stehen zur Verfügung.

Kürzeste Lieferfristen.

Polytechnische Buchhandlung A. Seydel in Berlin W. 8, Mohrenstr. 9.

Neue technische Werke meines Verlages.

Zu beziehen direkt von mir franko nach allen Ländern der Welt gegen Vor-
einsendung des Betrages, sowie durch alle Buchhandlungen des In- und Auslandes.
Preise in Mark und Pfennig.

Massenermittlung, Massenverteilung und Transportkosten der Erdarbeiten.

Ein einheitliches graphisches Verfahren zur Ermittlung und Veranschlagung
der Erdbewegung bei allgemeinen und ausführlichen Vorarbeiten.
Von Geheimen Regierungsrat **A. Goering**, Professor an der
Königl. Technischen Hochschule zu Berlin.
3. verbesserte Auflage. 36 S. in gr. 8^o m. 19 Fig. 1898. Steif cart. Mk. 2.50.
Für den prakt. Gebrauch, sowie zum Studium der Bau- und Eisenbahn-Ingenieure.

Der Thalsperrenbau

nebst einer Beschreibung ausgeführter Thalsperren.

Von **P. Ziegler**, Bauinspektor bei der königl. preuss. Verwaltung des
Berg-, Hütten- und Salinenwesens.
304 S. in gr. Lex. 8^o mit 210 in den Text gedr. Abbildungen. 1900.
Preis geb. 15,—, geb. 16.50.

Ausführlicher Prospekt über den Inhalt dieses technisch wie volkswirt-
schaftlich hoch bedeutsamen Werkes kostenfrei.

Schriften des Vereins deutscher Revisions-Ingenieure.

- Nr. 1: Die Reinigung des Kesselspeisewassers. Für Dampfkessel-
betriebe und andere industrielle Zwecke. Bearbeitet von **E. Heidepriem**. 47 S. in gr. Lex. 8^o mit 32 in den Text ge-
druckten Abbildungen. 1899. Geh. 1,—.
- Nr. 2: Anleitung zur Untersuchung der Hebezeuge und Prüfung ihrer
Tragorgane im Betriebe. 16 S. Lex. 8^o. 2. verb. Aufl. 1900.
Geh. —,25.
- Nr. 3: Die Ergebnisse des Preisausschreibens der Norddeutschen
Edel- und Unedelmetall-Industrie-Berufsgenossenschaft vom
Februar 1898, betreffend Schutz gegen Fingerverletzungen
bei Arbeiten an Fallhämmern und Pressen aller Art. Bear-
beitet von den Ingenieuren **P. Hosemann** und **K. Specht**.
29 S. in Lex. 8^o. Mit 23 Abbildungen im Text. 1900.
Geh. —,50.
- Nr. 4: Die Unfallgefahren des Dampfkesselbetriebes und deren Ver-
hütung. Mit zahlreichen Abbildungen im Text. In Vorbereitung.

Die Sammt- u. Plüschfabrikation.

Ein Wegweiser für die Praxis und beim Unterricht.

Herausgegeben von **Gustav Strahl**.

I. Theil: Die Bindungen. 112 S. in gr. 8^o. Mit 139 Textfiguren.
Geh. 3,—.

Ausführlicher Prospekt über den Inhalt dieses Buches, sowie über den der
später folgenden zwei Teile kostenfrei.

Anweisung

zur

Behandlung der Dynamomaschine

und des

Gleichstrom-Elektromotors.

Von Prof. **J. Fr. Weyde**.

58 S. in kl. 8^o. 1900. Geb. Preis 1,—.

Prospekt über den Inhalt dieses für den praktischen Dienst in elektrischen
Betrieben höchst brauchbaren Werkchens kostenfrei.

Anleitung zum Bau elektrischer Haustelegraphen- Telephon- und Blitzableiter-Anlagen.

Herausgegeben von der Aktien-Gesellschaft **Mix & Genest** in Berlin.
5. erweiterte Auflage. 428 S. in gr. 8^o m. 581 Abbild. im Text.
1899. Geh. Mk. 4.50, gebd. Mk. 5,—.

Die neue Auflage ist durch zahlreiche Neuerungen auf dem Gebiete der
Schwachstromtechnik bereichert worden; hierdurch hat das Werk nicht allein an
Umfang gewonnen, sondern auch die Zahl der Abbildungen hat sich entsprechend
vermehrte. So wird das von der Fachpresse bisher sehr günstig beurteilte Buch
auch ferner sowohl dem praktischen Elektrotechniker, als auch Lehranstalten,
Studierenden u. s. w. ein geeignetes Hilfsmittel für die Orientierung sowie für die
Ausführung von Anlagen der bezeichneten Art bieten.

*Kostenfrei liefere ich jedermann auf gef. direktes Verlangen.
„Seydel's Führer durch die technische Litteratur.“*

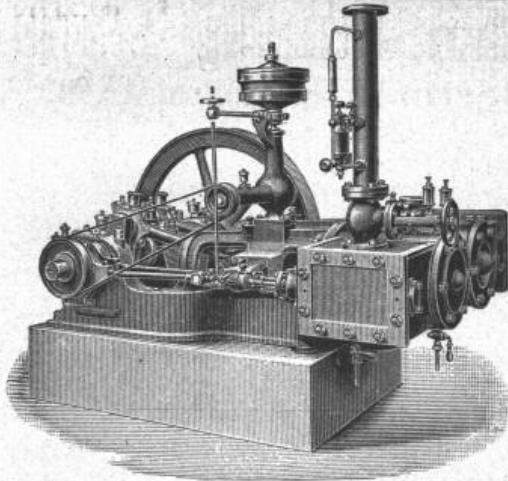
15. Aufl. 1900.

Polytechnische Buchhandlung A. Seydel in Berlin W.,

Mohrenstrasse 9, nahe dem Hotel «Kaiserhof».

Erste Schweiz.
MOSAIKPLATTENFABRIK

Huldreich Graf
WINTERTHUR
empfiehlt ihr Fabrikat als:
MOSAIKPLATTEN
für Bodenbeläge jeder Art von den einfachen
billigsten bis zu den reichsten Dessins, mit
glatter und geriefter Oberfläche.
Zeichnungen und Preiscurants zu Diensten.



MASCHINENFABRIK BURCKHARDT, BASEL

Aktiengesellschaft.

Paris 1900: Grand Prix.

Specialität in:

**Trockenen Schieber-Compressoren u. Vacuumpumpen
System Burckhardt & Weiss.**

Vorzüge: Grosse Leistungsfähigkeit bei kleinen Dimensionen, daher billige Anschaffungskosten. Keine Ventile; zwangsläufige Steuerung. Einfachheit der Konstruktion. Keine Reparaturen. Leichte Zugänglichkeit. Geräuschloser Gang. Grösste Betriebssicherheit. Trockene Druckluft.

Volumetr. Wirkungsgrad garantiert **90 pCt.**

Prospekte, Indikatordiagramme etc. stehen auf Verlangen zu Diensten.



Electrische
Strassenbahnen
mit Gleich-
und Mehrphasenstrom.

Actiengesellschaft vormals

Joh. Jacob Rieter & Co., Winterthur.

Paris 1900. Grand Prix; 3 goldene und 1 silberne Medaille.

Complete Anlagen für

**Elektrische Beleuchtung u. Kraftübertragung
Elektrische Bahnen.**

Elektrischer Antrieb einzelner Arbeitsmaschinen.

Hydraulische Anlagen:

Turbinen Francis, Jonval, Girard, Pelton,
Präcisionsregulatoren, hydraulische und elektrische Bremsregulatoren.

Ruppert, Singer & Cie, Zürich.

Wir unterhalten sehr grosses Lager und liefern vorteilhaft:

Fensterglas einfach und Halbdoppel.

Spiegelglas feinste Qualität, zu **Schaufenstern**.

Spiegelglas feinste Qualität, nur 4—5 mm dick, zu Villenfenstern als **Specialität**.

Spiegelglas feinste Qualität, belegt, glatt u. mit Facetten. **Specialität:** vorzüglicher Belag, kunstvoll ausgeführte Facetten in allen Zeichnungen.

Rohglas, 6 mm, 7 mm, 8 mm; stets grosser Vorrat.

Bodenplatten aus Glas, vorrätig und werden auf Mass geliefert.

Diamantglas, Dessingläser,
Mattglas, Cathedralglas, farbige Gläser.



**Gummihosen
Gummistrümpfe
Haubenjacken
Complete Taucheranzüge,**
sowie alle andern
Kautschukwaren

empfehlen

Alf. Diener & Co.,

Mythenstrasse 29,
Zürich II.

Neue Dreikant-Gesteinsbohrer

für Ziegel und Bruchstein.

Ueberraschend grosse Arbeitsleistung.

Jul. Boeddinghaus, Düsseldorf.



Schweizer. Patent Nr. 17450.

Gutehoffnungshütte

Aktienverein für Bergbau und Hüttenbetrieb
in **Oberhausen (Rhld.)**

fertigt in ihren mit den neuesten und vollkommensten
Einrichtungen ausgerüsteten Werkstätten als **Besonderheit**

Achsen und Radreifen aus bestem **Siemens-Martinstahl**
für Lokomotiven, Tender und Wagen aller Art,

Radgerippe (Speichenräder)

aus bestem **Schweisseisen** für Wagen aller Art,
fertige Radsätze für Wagen aller Art,

sowohl für **Voll-**,

als auch für **Neben- und Klein-Bahnen.**

Vertreter für die Schweiz: **Gebr. Stebler, Zürich.**

John Fowler & Co., Magdeburg

empfehlen ihre best konstruirten

Compound-Dampf-Strassen-Walzen

neuester Construction

mit geringstem Kohlenverbrauch.

Interessenten

können derartige Maschinen in Thätigkeit sehen.

Strassen-Aufreisser

bewährter Bauart von grösster Leistungsfähigkeit.

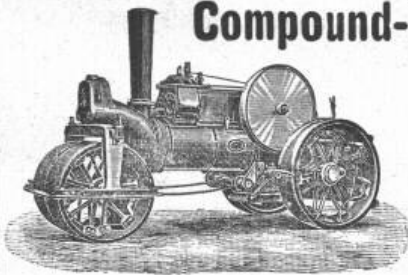
Compound-Strassen-Locomotiven

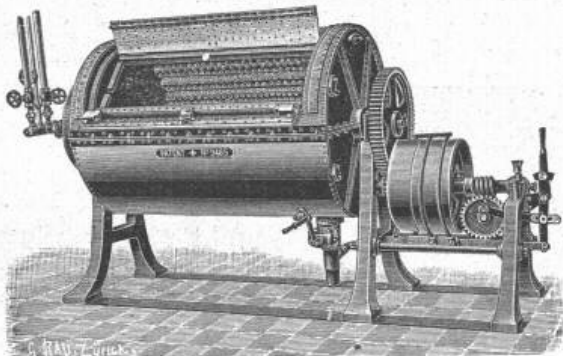
zur Beförderung von Lasten.

Vertreter für die Schweiz:

W. Thiele, Zürich I., Gessner Allee 28.

Uebernahme von Walzarbeiten für Strassen-Neubauten, Neuschotterungen, Qual- und Eisenbahnbauten etc.


 Emil Sequin, Euböolithwerke
Rüti (Zürich).

 Felix Beran, Bautechn. Bureau
Zürich V.


Hydraulische und elektrische Aufzüge,

sowie

Wäschereianlagen

 liefert als **Specialität** unter Garantie
die Maschinenfabrik

von

ROBERT SCHINDLER

in Luzern.

Prima Referenzen.

Waschmaschine in 9 Staaten patentiert.

Lincrusta-Walton

Patent-Relief-Tapeten

aus Linoleum ähnlicher Masse

mit massivem Relief, abwaschbar, unempfindlich gegen Nässe und Hitze. Eleganteste und dauerhafteste Wandbekleidung für Herrenzimmer, Speisesäle, Rauchzimmer etc. Besonders geeignet für Treppenhäuser und Badezimmer.

Bester Ersatz für Holztäfelung.

Zu beziehen von allen Prima Tapetenhandlungen.

Nähere Auskunft erteilt

die Fabrik Lincrusta-Walton & Co., Hannover.



Röhren

Nahtlose u. Patentgeschweisste, als Siederöhren für Lokomotiv-, Locomobil- und Schiffskessel — Bördelröhren für Kühlanlagen und Brauereien, — Schlangenröhren etc. der Witkowitz Röhren-Walwerke liefern

J. Walther & Cie., Zürich I.

 Best assortiertes Lager
von Ia Qualität

Schwenkseilen,

Flaschenzug- und Aufzugseilen.

51—45 mm und bis 200 m lang,

Bindseile

beliebiger Dicke und Länge,

Gerüststricke, Spitzstrangen, Maurerschnüre, Senkelschnüre,

Drahtseile

für Transmissionen und Aufzüge, Wagenfett, Seilschmiere, Bast-Tragband empfiehlt bestens

**D. Denzler, Seiler,
Zürich.**

Neue Errungenschaft! Windmotore



aller Systeme mit gewölbten Flügelschaufeln, Ganz aus Eisen u. Stahl.

Grosse Kraftentwicklung, unerreichte Selbstregulierung. Man verl. Kataloge, Prospekte u. Preislisten.

**G. R. Herzog,
Dresden.**

Gegr. 1870. Erste u. alleinige Fabrik von Windmotoren, System Halladay, ganz aus Stahl und Eisen. Grösste Anerkennung. Jede Garantie. Feinste Referenzen.

Rauchlose, für fast alle Kessel-
Konstruktionen geeignete

Automat-Heizvorrichtung

liefern in allen passenden Grössen, unter Garantie vollster Wärmeausnutzung der abgehenden Fuchsgase bei Ersparung des Kaminbaues, event. in Verbindung mit Trockenanlagen

Cummer Trockner

Ges. m. b. H.

Hamburg-U.

Zu verkaufen,

eventuell Lizenz abzugeben:

Schweiz. Patent

Nr. 13445

betr.: Installation pour la production du froid.

Reflektanten wollen sich melden beim Patentbureau

**Bourry-Séquin & Co.,
Schützengasse 29, Zürich.**

Dichtungsringe,

Patent Krüger bzw. Dr. Graffenberger mit Metalleinlage und Asbest oder Hanfgeflecht, für alle vorkommenden Flanschen, Mannlochdeckel, Cylinder u. Schieberkastendeckel etc., die höchsten Spannungen aushalt., liefern

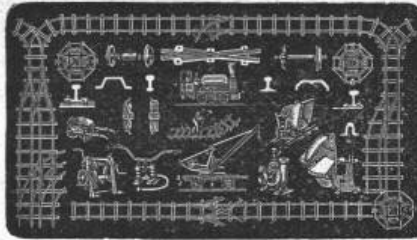
J. Walther & Cie., Zürich I.

FRITZ MARTI, WINTERTHUR.

Hauptlager in Wallisellen bei Zürich & bei Weyermannshaus in Bern.

Bergwerks- & Hüttenprodukte.
Industrielle Anlagen. Mechanische Einrichtungen.

Auf Kauf & Miete:

Lokomobilen,
Motoren & Bauunternehmer-Material,
wie transportable Stahlbahnen,
Rollbahnschienen
mit Befestigungsmitteln,
Rollwägelchen verschiedener Grössen
sowie alles Zubehör für Materialtransport bei
Bahn- & andern öffentlichen Bauten,

Prospekte & Kostenanschläge gratis.

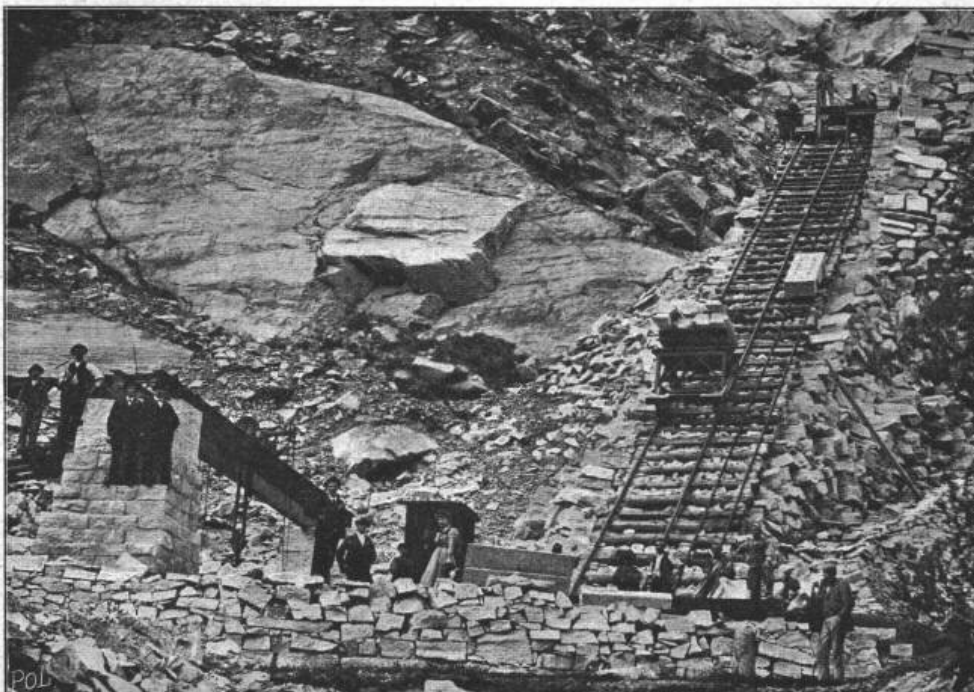
Radsätze, Stahlgussräder für Rollwagen etc.

Drehscheiben, Kreuzungen,
kl. Lokomotiven, Pumpen & Ventilatoren,
Achsen, Bandagen, Radreife & Kupplungen,
Schienen, Schwellen & Befestigungsmittel
für Dienst- & Industriegeleise,
Rillenschienen für Strassenbahnen,
Masten für elektrische Leitungen etc.
Komplete Ausrüstung von
Normal-, Strassen- & Luftseilbahnen, Seilriesen etc.**Gips-, Gipsdielen- und Mackolith-Fabrik A.-G.**Telegramm-Adresse:
„Gips Zürich“.**Felsenau (Kt. Aargau)**

Telephon Nr. 3487.

Bureau: ZÜRICH II, Freigutstr. 16.**Mack's Gipsdielen**
erhielten Auszeichnungen:London 1891,
Stuttgart 1896 goldene Medaille,
Berlin 1896 Ehrenpreis,
Preis des Branddirektoriums Berlin
bei der offiziellen Feuerprobe,
auch für Mack's Estrichgips.

Special-Fabrikation von:

Mack's Estrich-Gips prima Qual. nach besonderem bewähr-
testem Verfahren, zur Herstellung von feuersicheren, fugen-
freien und wasserundurchlässigen Fussböden.**Baugips** prima Qual.**Mack's Gipsdielen** und Mackolith \oplus Pat. 12712.Detaillierte Preislisten u. Musterversendungen stets zu Diensten.
Prompte, sorgfältige und billige Bedienung wird zugesichert.Schnellste Herstellung
trockener u. feuersicherer
Wohnräume, Fabrikbauten etc.
zu jeder Jahreszeit.**A. OEHLER & Co., Aarau,**Maschinenfabrik, Eisen- und Stahlgiessereien
erstellen**≡≡≡ Drahtseilbahnen ≡≡≡**jeden Genres, als Luftseilbahnen, Bremsberganlagen etc., Luftseilbahnen mit
nur **einem Seil**; Bremsberge für Lasten bis 10 Tonnen, für Berg- und Thal-
transport; Hängebahnen mit automatischer Ein- und Ausrückung der Wagen.Bremsberganlage im Tessin für Granitsteine, mit seitlich angeordnetem Krahn.
Nutzlast 10 Tonnen, mit Gegengewichtswagen. Gefälle 60 %.**Wasserförderung**

autom. ohne Betriebskosten.

Original amerikan. hydraulischer
Widder, auf neuen Principien konstruiert. Wenn einer Quelle von
10--1300 Minutenlitera ein Gefälle
von 0,60--15 Meter (Minimum und
Maximum) gegeben werden kann,
Nutzefekt 60--75 %. Ausgiebige
Förderung bis 100 Meter Höhe.
Maximum 180 Meter. Variante:
Doppelwirkend, wenn mit unreinem
Triebwasser ein mit relativem Ge-
fälle zugeführtes Quellwasser von ge-
ringerem Ergebnis spediert wird.Original amerikanischer Windmotor,
wenn einer geringeren Quelle ebener
Erde oder im Schacht bis 30 Meter
Tiefe kein Gefälle gegeben werden
kann. Ausgiebige Förderung bis
50 Meter Höhe.Auf Beantwortung der Fragen
Voranschlag gratis.

Der Vertreter:

Franz L. Meyer, Reckenbühl, Luzern.

**von Bauten jeder Art**
in Eisen, Holz, Mauerwerk,
Beton-Eisen und von Maschinenteilen
liefert sachgemäss**Gustav Griot, Zürich V,**
Ingenieurbureau.**Drahtseile**der Atlas Drahtseilwerke von
Fred. W. Scott in Reddish b.
Manchester, zum Betriebe von
Drahtseilbahnen, Hängebah-
nen, Personen- und Waren-
Aufzügen etc. liefern**J. Walther & Cie., Zürich I.**