

Zeitschrift: Schweizerische Bauzeitung
Herausgeber: Verlags-AG der akademischen technischen Vereine
Band: 35/36 (1900)
Heft: 14

Werbung

Nutzungsbedingungen

Die ETH-Bibliothek ist die Anbieterin der digitalisierten Zeitschriften auf E-Periodica. Sie besitzt keine Urheberrechte an den Zeitschriften und ist nicht verantwortlich für deren Inhalte. Die Rechte liegen in der Regel bei den Herausgebern beziehungsweise den externen Rechteinhabern. Das Veröffentlichen von Bildern in Print- und Online-Publikationen sowie auf Social Media-Kanälen oder Webseiten ist nur mit vorheriger Genehmigung der Rechteinhaber erlaubt. [Mehr erfahren](#)

Conditions d'utilisation

L'ETH Library est le fournisseur des revues numérisées. Elle ne détient aucun droit d'auteur sur les revues et n'est pas responsable de leur contenu. En règle générale, les droits sont détenus par les éditeurs ou les détenteurs de droits externes. La reproduction d'images dans des publications imprimées ou en ligne ainsi que sur des canaux de médias sociaux ou des sites web n'est autorisée qu'avec l'accord préalable des détenteurs des droits. [En savoir plus](#)

Terms of use

The ETH Library is the provider of the digitised journals. It does not own any copyrights to the journals and is not responsible for their content. The rights usually lie with the publishers or the external rights holders. Publishing images in print and online publications, as well as on social media channels or websites, is only permitted with the prior consent of the rights holders. [Find out more](#)

Download PDF: 16.01.2026

ETH-Bibliothek Zürich, E-Periodica, <https://www.e-periodica.ch>

Schweizerische Bauzeitung

Wochenschrift

für Bau-, Verkehrs- und Maschinentechnik

Herausgegeben

von

A. WALDNER

Dianastrasse Nr. 5, Zürich 11.

Verlag des Herausgebers. — Kommissionsverlag: Ed. Rascher, Meyer & Zeller's Nachfolger in Zürich, Rathausquai 20.

Organ

des Schweizer. Ingenieur- und Architekten-Vereins und der Gesellschaft ehemaliger Studierender des eidg. Polytechnikums in Zürich.

Abonnementspreis:
Ausland... Fr. 25 per Jahr
Inland... „ 20 „ „

Für Vereinsmitglieder:
Ausland... Fr. 18 per Jahr
Inland... „ 16 „ „
sofern beim Herausgeber
abonniert wird.

Abonnements
nehmen entgegen: Heraus-
geber, Kommissionverleger
und alle Buchhandlungen
und Postämter.

Insertionspreis:
Pro viergespaltene Petitzeile
oder deren Raum 30 Cts.
Haupttitelseite: 50 Cts.

Inserate
nimmt allein entgegen:
Die Annoncen-Expedition
von

RUDOLF MOSSE
in Zürich, Berlin, Breslau,
Dresden, Frankfurt a. M.,
Hamburg, Köln, Leipzig,
Magdeburg, München,
Nürnberg, Stuttgart, Wien,
Prag, London.

Bd XXXVI.

ZÜRICH, den 6. Oktober 1900.

Nº 14.

Rhätische Bahn.

Bauausschreibung.

Die Unterbauarbeiten der Südrampe der **Albula-Bahn**, von **Bevers** bis **Celerina**, werden hiemit zur Bewerbung ausgeschrieben und zwar:

Los 10:

Länge	m	5,080
Erd- und Felsarbeiten . . .	m ³	167,700
Mörtelmauerwerk . . .	m ³	1,800
Trockenmauerwerk . . .	m ³	4,000
Gesamtkosten rund . . .	Fr.	428,000

Pläne und Bauvorschriften können auf dem Baubureau der Rhät. Bahn in Chur und auf dem Bureau des Sektions-Ingenieurs in **Samaden** eingesehen werden.

Angebote sollen das Abgebot an den Voranschlagspreisen in Prozenten enthalten und sind längstens bis zum **30. Oktober 1900**

schriftlich und versiegelt mit der Aufschrift „**Baueingabe Albula-Bahn**“ einzureichen.

Chur, den 30. September 1900.

Die Direktion.

Aareschlucht bei Meiringen.

Die akkordweise Uebernahme der bezeichneten Arbeiten wird hiemit zur freien Konkurrenz ausgeschrieben.

- Die Weiterführung der Felsengalerie in der Aareschlucht.
- Die Installierung der elektrischen Beleuchtungsanlage.

Angebote sind bis zum **13. Oktober** künftig verschlossen und unter der Aufschrift «Arbeiten in der Aareschlucht» bei dem Präsidenten der Gesellschaft einzureichen, woselbst auch das Pflichtenheft aufliegt und allfällig wünschbare nähere Auskunft erteilt wird.

Willigen, den 24. September 1900.

Für die Aareschlucht-Aktiengesellschaft in Willigen:

Der Verwaltungsrat.

**Einzig echte Mettlacher
Steinzeug-Bodenplatten, glasierte Wandplatten,
Stallklinker und Röhren,**

wetterbeständige **Bauterracotta** (matt und in Majolica),
Figuren und Vasen zu **Bauzwecken** und für **Gärten** von
Villeroy & Boch in Mettlach und Merzig.

— **Verblendsteine** —

in 7 verschiedenen Farben, glasiert und unglasiert, von
Ph. Holzmann & Cie. in Frankfurt a. M.
Saargemünder Thonplatten, stahlhart gebrannt
von **A. Brach** in Kleinblittersdorf.

Prima Schlackenwolle
Ladenständer. Decor. Bauguss von **C. Flink, Mannheim.**

Vertreter: **Eugen Jeuch** in **Basel.**

Naturmuster und Preiscurant zu Diepsten.

Konkurrenz-Ausschreibung.

Die **Basler Kantonalbank** eröffnet hiemit unter den schweizerischen und in der Schweiz niedergelassenen Architekten einen Wettbewerb behufs Gewinnung von Projekten zu einem neuen Bankgebäude.

Die erforderlichen Vorlagen sind von der Direktion des genannten Institutes zu beziehen.

Basel, den 26. September 1900.

Der Bankrat der Basler Kantonalbank.

Gesucht werden:

I. **Zehn Vermessungs-Ingenieure** für tachometrische Vorarbeiten eines Eisenbahnbaues in den Tropen von Afrika.

Erforderlich sind: gründliche Kenntnisse in der Praxis der Vermessungskunst, Beherrschung des Englischen in Wort und Schrift, gesunde Körperbeschaffenheit, Nüchternheit, Alter 25–40 Jahre. Monatsgehalt 750–1500 Francs nebst einer Tageszulage von Frs. 12.50. Aufenthalt in Afrika circa 6 Monate. Der Gehalt beginnt vom Tage der Einschiffung; alle Reisespesen werden bezahlt.

II. **Zwei Zeichner** bei gleichen Erfordernissen. Monatsgehalt 600–800 Francs nebst der Tageszulage von Frs. 12.50.

Offerten sind unter Beischluss von Referenzen und Zeugnis-Ab-schriften zu richten an

Henry Berger, Ingenieur, Hôtel Belvédère,
in **Schuls** (Schweiz).

LAMBERT & STAHL
ARCHITEKTEN, STUTTGART.

Künstlerische Ausführung
von Perspektiven und architektonischen Arbeiten jeder Art.

Steinbruch-Gesellschaft Ostermündingen
bei Bern.

Blauer und gelber Sandstein. Lieferung als Rohmaterial
aufs Mass in jeder Grösse oder behauen nach Plänen und Zeichnungen.
Fluatlieferung zur Erhärtung des Materials.

Artikel für Maschinenbetrieb

Ad. Furrer, Löwenstrasse 9, Zürich.

Spezialität:

Original-Öelkannen
Patent „Kaye“

aus Stahlblech ohne
Naht, mit fixer und
abnehmbarer Spitze;

den vielen minderwertigen Nachahmungen weit überlegen.

Grosses Lager

in Michaux- und Nadel-Oeler, Burretten, Schmierbüchsen div. Systeme.



Vereinigte Schweizerbahnen. Bahnhof-Umbau St. Gallen.

Die Lieferung und Montierung der Eisenkonstruktion für eine Strassenbrücke über die Eisenbahn bei St. Leonhard im Gewichte von ca. 90 Tonnen Flusseisen und 4 1/2 Tonnen Gusseisen wird hiemit zur öffentlichen Konkurrenz ausgeschrieben.

Pläne und Bedingnisheft sind auf unserem Baubureau, Geltenwilerstrasse Nr. 2, einzusehen, wo auch alle nähere Auskunft erteilt wird.

Eingaben sind bis spätestens am 10. Oktober l. J. der unterzeichneten Direktion einzusenden.

St. Gallen, den 22. September 1900.

Die Direktion der Vereinigten Schweizerbahnen.

Animalisch geleimte

Zeichnen-Papiere

in Rollen und Bogen,

Pauspapier und Pausleinwand,

Papier mit Millimeter-Einteilung,

Schablonen-Papier

empfiehlt

N. Lohbauer, z. Schnecken, Limmatquai 6, Zürich.

Un concours est ouvert pour les places de

professeur de mathématiques et d'ingénieur électricien

chargé de l'enseignement de l'électricité et de la construction des machines.
Adresser offres à la Direction de l'École des arts et métiers, Fribourg (Suisse).

Tüchtiger, gewandter Maschineningenieur,

befähigt, die Stellung eines Ober-Ingenieurs auszufüllen, könnte sich mit grösserem Kapital an einer Maschinenfabrik der deutschen Schweiz beteiligen.

Ausführliche Offerten sub Chiffre Z E 6630 befördert die
Annoncen-Expedition Rudolf Mosse, Zürich.

Zu verkaufen:

Stehende Dampfmaschine,

6pferdig, mit Röhrenkessel, tadellos funktionierende Anlage, ist wegen Vergrößerung billigst abzugeben. — Die Anlage ist noch im Betrieb und kann jederzeit besichtigt werden.

Dr. A. Wander, Bern.

Wir halten stets als Specialität ein bedeutendes, sehr gut assortiertes Lager von garantiert bestem

Schwed. Holzkohlen-Werkzeugstahl

aus den reinsten Dannemore-Erzen erzeugt, wie Bohrstahl speziell für das härteste Gestein, wie Granit etc.

Schneid-, Schweiss- u. Stähle, Hammerstahl,
Meisselstahl etc. etc.

Unbedingt vorteilhafteste Bezugs- } Preiscourants und Zeugnisse
quelle und prompteste Bedienung. } auf Verlangen gratis und franko.

Affolter, Christen & Co., Basel.

PANZERKASSEN, GELDSCHRÄNKE

Emil Schwyzer & Co. Zürich

Für Kapitalisten!

Zur Ausbeutung einer wichtigen Erfindung von unabsehbarer Tragweite wird

Teilhaber mit Fr. 50 000

gesucht. Event. Gründung einer Gesellschaft. Anlagekapital in 2—3 Jahren amortisiert. Gefl. Offerten unter Chiffre O F 4950 an
Orellfüssli-Annoncen, Zürich.

Konstruktionen

aus

Beton mit Eiseneinlagen

nach Hennebique und andern Systemen erstellen

Locher & Co., Zürich.

Giesserei und Maschinenfabrik

Gebrüder Horber, Netstal

empfehlen sich zur Lieferung von

Maschinen — Bauguss — Formmaschinen.

Lieferrn und übernehmen:

Riemenscheiben roh oder bearbeitet.

Dreharbeit bis 5 m Durchmesser.

Hoblerarbeit bis 7 m Länge.

Schmiedarbeit.

Heinrich Brändli, Horgen

Fabrik wasserdichter Baumaterialien

empfiehlt

Asphalt-Isolierplatten

mit Filz- und Jute-Einlagen.

Bester Isolierschutz für Mauerabdeckung und gegen Wasserdruck.

Asphalt, Holzcement, Dachpappen etc.

Asphalt-Arbeiten:

Terrassen, Trottoir, Böden in Asphalt, in Brauereien, Mühlen, Kegelbahnen etc.

Parquet in Asphalt, eichen und buchen.

Holzplästerungen in Asphalt.

Nur prima Material. — Exakte, gewissenhafte Bedienung. — Feinste Referenzen.

TELEPHON.

Telegrammadresse: Heinrich Brändli, Horgen.

Erste Schweiz.
MOSAIKPLATTENFABRIK

Huldreich Graf
WINTERTHUR
empfiehlt ihr Fabrikat als:
MOSAIKPLATTEN

für Bodenbeläge jeder Art von den einfachsten billigeren bis zu den reichsten Dessins, mit glatter und geriefter Oberfläche.
Zeichnungen und Preiscourants zu Diensten.

Polytechnische Buchhandlung A. Seydel in Berlin W. 8, Mohrenstr. 9.

Neue technische Werke meines Verlages.

Zu beziehen direkt von mir franko nach allen Ländern der Welt gegen Voreinsendung des Betrages, sowie durch alle Buchhandlungen des In- und Auslandes.

Preise in Mark und Pfennig.

Ueber die Notwendigkeit volkswirtschaftlicher und rechtswissenschaftlicher Bildung der Techniker.

Eine zeitgemässe Betrachtung von einem preuss. Regierungs-Baumeister.
30 S. in 8^o. 1900. Preis geh. 50 Pf.

Der Thalsperrenbau

nebst einer Beschreibung ausgeführter Thalsperren.

Von **P. Ziegler**, Bauinspektor bei der königl. preuss. Verwaltung des Berg-, Hütten- und Salinenwesens.

304 S. in gr. Lex. 8^o mit 210 in den Text gedr. Abbildungen. 1900.
Preis geh. 15,—, geb. 16,50.

Ausführlicher Prospekt über den Inhalt dieses technisch wie volkswirtschaftlich hoch bedeutsamen Werkes kostenfrei.

Schriften des Vereins deutscher Revisions-Ingenieure.

Nr. 1: Die Reinigung des Kesselspeisewassers. Für Dampfkesselbetriebe und andere industrielle Zwecke. Bearbeitet von **E. Heidepriem**. 47 S. in gr. Lex. 8^o mit 32 in den Text gedruckten Abbildungen. 1899. Geh. 1,—.

Nr. 2: Anleitung zur Untersuchung der Hebezeuge und Prüfung ihrer Tragorgane im Betriebe. 16 S. Lex. 8^o. 2. verb. Aufl. 1900. Geh. —,25.

Nr. 3: Die Ergebnisse des Preisausschreibens der Norddeutschen Edel- und Unedelmetall-Industrie-Berufsgenossenschaft vom Februar 1898, betreffend Schutz gegen Fingerverletzungen bei Arbeiten an Fallhämmern und Pressen aller Art. Bearbeitet von den Ingenieuren **P. Hosemann** und **K. Specht**. 29 S. in Lex. 8^o. Mit 23 Abbildungen im Text. 1900. Geh. —,50.

Nr. 4: Die Unfallgefahren des Dampfkesselbetriebes und deren Verhütung. Mit zahlreichen Abbildungen im Text. In Vorbereitung.

Die Sammt- u. Plüschfabrikation.

Ein Wegweiser für die Praxis und beim Unterricht.

Herausgegeben von **Gustav Strahl**.

I. Theil: Die Bindungen. 112 S. in gr. 8^o. Mit 139 Textfiguren.
Geh. 3,—.

Ausführlicher Prospekt über den Inhalt dieses Buches, sowie über den der später folgenden zwei Theile kostenfrei.

Anweisung

zur

Behandlung der Dynamomaschine

und des

Gleichstrom-Elektromotors.

Von Prof. **J. Fr. Weyde**.


58 S. in kl. 8^o. 1900. Geb. Preis 1,—.

Prospekt über den Inhalt dieses für den praktischen Dienst in elektrischen Betrieben höchst brauchbaren Werkchens kostenfrei.

Jubiläums-Ausgabe 1850—1900,

Max von Pettenhofer's grundlegende Abhandlung vom 12. Januar 1850 „Ueber die regelmässigen Abstände der Aequivalentzahlen der sogenannten einfachen Radikale“ nebst Reklamation der Priorität gegen Dumas; und die Biographie Pettenhofer's mit den neuesten photographischen Aufnahmen, als Anhang: Zur Atom-Theorie mit einer Tabelle, System der Elemente, Studie von **Julius Quaglio**. In vornehmer Ausstattung.

2. Aufl. 1900. Geh. 3,—, eleg. geb. 5,—.

 Für Chemiker von hohem Interesse!

Kostenfrei liefere ich jedermann auf gef. direktes Verlangen „Seydel's Führer durch die technische Litteratur.“

15. Aufl. 1900.

Polytechnische Buchhandlung A. Seydel in Berlin W.,

Mohrenstrasse 9, nahe dem Hotel «Kaiserhof».

Zu übernehmen gesucht.

Von best eingeführtem Vertreter in Thun wird die Vertretung einer Baumaterialienhandlung oder das Dépôt einer solchen per sofort gesucht.

Offerten unter Angabe der Conditionen gefl. erbeten an

H. v. Wattenwyl

Liegenschaftsagentur

Amthausgasse 3, BERN.

Zu beziehen durch

RIPOLIN

J. Altherr,
Zürich V.

Arthur Koppel, Zürich I, Poststr. Nr. 5.

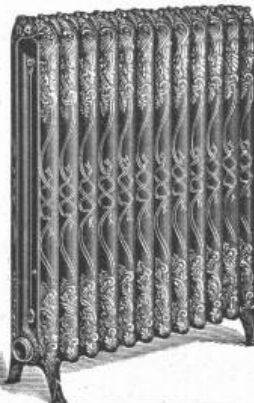
Transportanlagen für Fabriken und alle Industrien.
Wagenbau.

Elektrische Schmalspurbahnen.

Gleise und Wagen für Bauunternehmer.

Patent-Rollenachslager, 50 % Zugkraft ersparend.

Man verlange Anstellungen und Kataloge.



G. Helbling & Cie.,
Zürich I

Stadelhoferplatz 18.

Centralheizungen
aller Systeme.

Lüftungs- u. Trocken-
Anlagen.

Kesselschmiede Richtersweil.

Dampfkessel jeden Systems und jeder Grösse, wovon stets einige in Vorrat und in Arbeit.

Apparate für Kessel-Speisewasser-Reinigung.

Reservoirs für Wasser, Oel, Spiritus u. s. w.

Apparate für Druckereien, Färbereien, Seifensiedereien, Brauereien und übrige technische Gewerbe.

Genietete Blechträger Bau- u. Brückenkonstruktionen.

Turbinenröhren für jeden Druck, von 250 bis 2000 m/m Lichtweite und darüber.

Referenzen über ausgef. grösste Anlagen stehen zur Verfügung.

Kürzeste Lieferfristen.



Trog-Closets mit automatischer Spülung

für Schulen, Kasernen, Verwaltungen, Bahnhöfe.

«Das System hat sich auch hier (Schulhaus Klingenstrasse, Zürich) vortrefflich bewährt. Dasselbe verdient auch von dem Gesichtspunkt aus den Vorzug, dass es keine Reparaturen verursacht, wie dies bei den sog. Zugsvorrichtungen der Fall ist, und die Spülung geschieht in sicherer Weise, das fatale «Vergessen», den Zug in Bewegung zu setzen, spielt hier keine Rolle. (gez.) A. Geiser, Stadtbaumeister. (Bauztg. 28. April 1900.)

Oel-Pissoirs. „Saprol“ für Oel-Pissoirs und Desinfektion von Aborten. Closets und Toiletten-Einrichtungen aller Art für Hotels, Spitäler etc. Porzellan-Badwannen.

Passavant-Iselin & Cie., Basel.



KIESELGUHR

Gebrannt, nicht zu verwechseln mit billiger roher Kieselguhr.

Ausgezeichnetes Füllmaterial
für Fussböden, Zwischenwände etc.

Bester und billigster Ersatz für Schlacken.

WANNER & C^{IE} HORGEN.

Specialgeschäft für Isolierungen aller Art.

Königliche Baugewerkschule in Stuttgart.

Das Wintersemester, welches die mathematischen Klassen I und II, sowie die Fachklassen III, IV und VI nebst einer besondern Klasse für Wasserbautechniker umfasst, beginnt am 29. Oktober und endigt am 8. März. Aufnahmesuche können jederzeit brieflich oder vom 22. Oktober an persönlich übergeben werden. Die III. Klasse ist indes bereits besetzt. Wer erstmals einzutreten wünscht, wolle sich vor dem 26. Oktober melden, weil an diesem Tage (von morgens 8 Uhr an) eine Aufnahmeprüfung stattfindet, womit sich die Durchsicht bisher gefertigter Zeichnungen verbindet. Das Unterrichtsgeld beträgt pro Semester 40 M. Schulprogramme werden kostenfrei übersandt.

Stuttgart, den 8. September 1900.

Die Direktion.

Transport-Anlagen

für Material aller Art,
von Terrainverhältnissen absolut unabhängig
und jede Steigung überwindend,
liefert unter Garantie für tadellose Funktion
E. Binkert-Siegwart, Ingenieur, Basel.

Actiengesellschaft
vormals

Joh. Jacob Rieter & Co., Winterthur.

Paris 1900. Grand Prix; 3 goldene und 1 silberne Medaille.

Eisen-Konstruktionen,
Reservoirs, Wasserleitungsröhren.

Turbinen

Francis, Jonval, Girard, Pelton etc.

Präcisions-Regulatoren, Elektr. Bremsregulatoren.
Transmissionen — Aufzüge.

Anlagen für
elektrische Beleuchtung und Kraftübertragung.

Wagenfabrik Schaffhausen

G. Hanslin & Cie.

Fabrikation von Lastfuhrwerken aller Art.

Specialität:

Fuhrwerke für Bauunternehmer: Carretten, Schnappkarren, Tragbahnen.

Wagenräder ab Lager. — Reparaturen.

Grösste Leistungsfähigkeit.

Prompte und billige Bedienung.

Den Herren Archi-
tekten u. Bau-
meistern
empfehle ich
Neu-
heiten
in:



**Relief-
Dekorationen**

für Decken und
Wandfriese in Corde-
lova, Tynecastle, Sala-
mander, Anaglypta, Ca-
mëoid, Linkeusta.

Kataloge und Preise prompt franko.
Kostenvoranschläge auf Wunsch.

J. Bleuler, Tapetenlager,
Zürich
38 Bahnhofstrasse 38.

Heinrich Lanz, Mannheim.

Ueber **3500** Arbeiter.

Lokomobilen bis 300 PS

beste und sparsamste Betriebskraft.

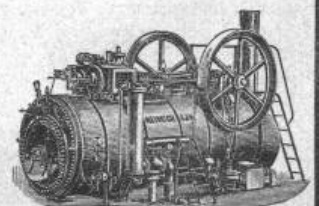
Verkauft:

1896: **646** Lokomobilen

1897: **845** »

1898: **1263** »

1899: **1449** »



Gleicher Absatz von keiner anderen Fabrik Deutschlands erreicht!



C. F. Ulrich, Niederdorfstrasse 20, Zürich

Specialgeschäft für Baubeschläge.

Dépot der echten Bommerschen Windfanghür-Bänder mit Spiralfeder; unerreicht in Bezug auf Federkraft, Dauerhaftigkeit und elegantes Aeussere.

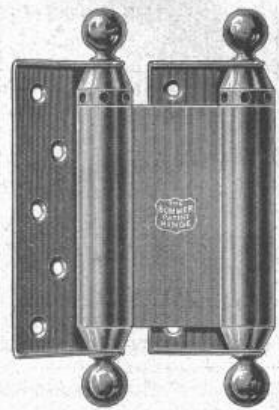
Vollständiges Lager in allen Schlossarten, Fensterverschlüssen und Thürbändern.

Grösste und feinste Auswahl in Bronze-Beschlägen.

Stilgerechte Modelle, hochmoderne Genres in nur 1a Ausführung.

Permanente Ausstellung von Baubeschlägen: 20 Niederdorfstrasse, I. Etage.

Illustrierte Preislisten und Musterversendungen stets zu Diensten.



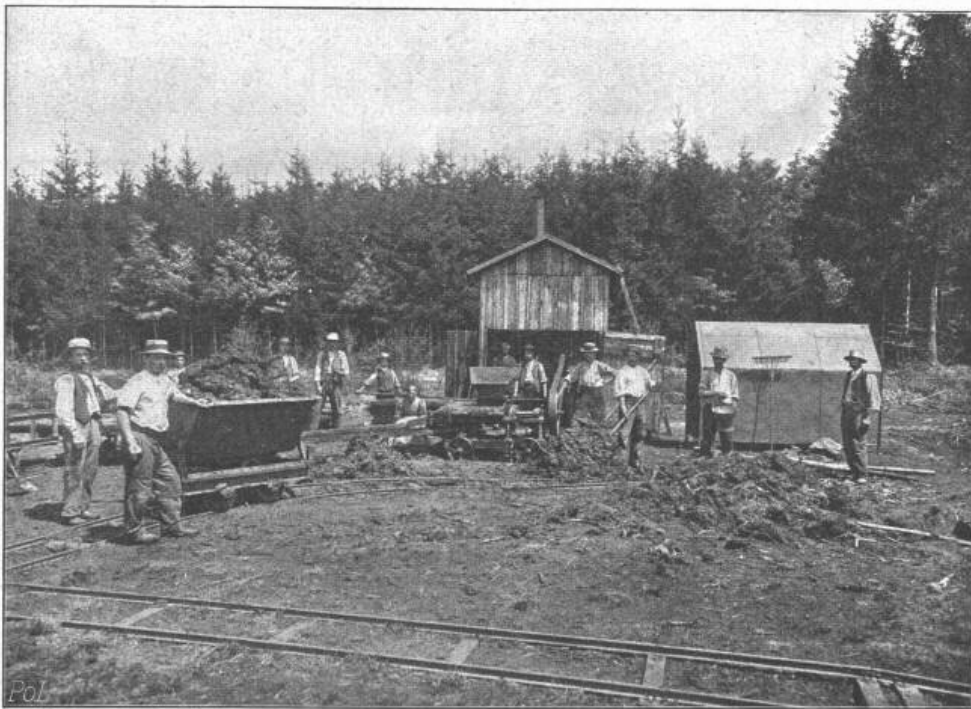
A. Oehler & Co., Aarau,

Maschinen-Fabrik, Eisen- und Stahlgiessereien,

erstellen

= Torfpressen =

für Hand- und Kraftbetrieb, zur Gewinnung von Presstorf, mit zugehörigen Transportanlagen.



Anlage im Bünzthal, Leistung 40 000 Soden per Tag.

Stellung gesucht.

Tüchtiger Elektrotechniker (Schweizer), theor. und prakt. gebildet, mit allen Stromarten, sowie mit dem Bau von oberird. und unterird. Leitungsnetzen, Transformatoren und Unterstationen, sowie mit der Betriebsführung v. Centralen u. dem Installationswesen vertraut, sucht Stellung als Bau- oder Betriebsleiter. Wenn Sprachkenntnisse nicht erforderlich, ist Stellungnahme im Auslande oder überseeisch nicht ausgeschlossen.

Offerten sub Chiffre Z B 578 an Rudolf Mosse, Basel, erbeten.

Bauführer.

Gebildeter, zuverlässiger, junger solider Mann, verheiratet, wünscht dauernde, selbständige Stellung zu nehmen im Gemeindefiskus, in einem Fabriketablisement oder in grösserem Baugeschäft. Antritt auf 1. Jan. 1901. Prima Zeugnisse und Referenzen zu Diensten. Mitglied des V. E. S. T. W.

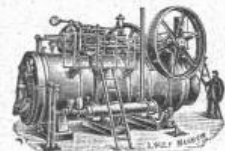
Offerten sub Chiffre Z V 6921 an

Rudolf Mosse, Zürich.

Brücken- und Eisenhochbau

Ingenieur-Bureau

Gustav Griot, Zürich V.



Maschinenfabrik Badenia

vorm. Wm. Platz Söhne, A.-G., Weinheim (Baden),

empfehlen unter Garantie für vorzüglichste Leistung und geringsten Kohlenverbrauch

Lokomobilen

bis 300 Pferdekkräfte.

Kataloge und Referenzen zu Diensten.

Rollbahnschienen und Schwellen aus der Burbacherhütte

werden in verschiedenen Profilen nebst dem dazu gehörenden

Kleineisenzeug

geliefert von

Kägi & Co., Winterthur.

KIRCHNER & Co.,

Leipzig-Sellerhausen.

Grösste Spezialfabrik von Sägewerkmaschinen

und
Holzbearbeitungsmaschinen

Ueber 60 000 Maschinen geliefert,

62 höchste Auszeichnungen.

Weltausstellung Paris 1900:

Höchste Auszeichnung „Grand Prix“.

Filiale: ZÜRICH, Bahnhofstrasse 89,

— TELEPHON 3866 —



DRAHTSEILE jeder Art für LUFTSEILBAHNEN, Seilriesen

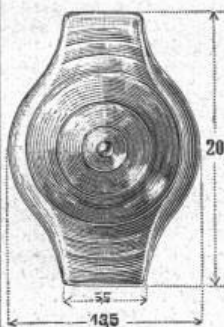
Bergbahnen
Schiefe Ebenen
Aufzüge
Transmissionen
etc.



Maschinenhallen & Werkstätten in Wallisellen b. Zürich
& in Bern b. Weyermannshaus. Dépôt in Yverdon etc.
— Prospekte und Kostenanschläge gratis. —

Verkauf & Vermietung
von
Bau-Unternehmer-
Material.
Lokomobilen.
Pumpen & Ventilatoren.
Kl. Locomotiven.
Transportable Stahlbahnen,
Rollwägelchen, Drehscheiben etc.

Falconnier's Patent

Glas-Bausteine aus geblasenem Glase.

Zweckmässiges Baumaterial zu

GLASGEWÖLBEN

für Perron-Hallen, Höfe, Wartehallen, Restaurationslokale, Lagerschuppen, gewerbliche Anlagen,
Gewächshäuser, Wintergärten etc.

Fenster

in Werkstätten, Stallungen, Treppenhäusern, Lokomotiv-
Remisen, gegen nachbarliche Grundstücke etc.

Glas-Abschlusswände

sowie Zwischenwände für Veranden, Terrassen, Resta-
urationen, Bureaux, Arbeitslokale etc.

Ihrer starken Isolierfähigkeit wegen speziell geeignet für

Kühlhäuser, Eis-, Speise-, Abfüll- und Brauereikeller, schalldichte Telefon-(Gespräch-)Kästen.

Grösste Widerstandsfähigkeit gegen Feuereinwirkung.

Prospekte und Preislisten durch

E. BAUMBERGER & KOCH, BASEL

Telegramme: Asphalt Basel

Vertreter für die deutsche Schweiz.

Telephon No. 2977.

THONWERK BIEBRICH, A.-G.**Biebrich a/Rhein**

beste Referenzen und Zeugnisse aus der Schweiz,
liefert die für den Bau und Betrieb von Gasanstalten, Cement-
fabriken, Chemischen Fabriken, Cellulosefabriken, Schweiss-
und Puddelwerken, Eisengiessereien, sowie für Dampfkessel-
und sonstige Feuerungsanlagen notwendigen

feuerfesten & säurebeständigen Produkte

Retorten, Form- u. Normalsteine, Gloverringe, Mörtel etc.

Kündig, Wunderli & Cie,

Specialfabrik für Ventilatoren jeder Art,

Uster

bauen

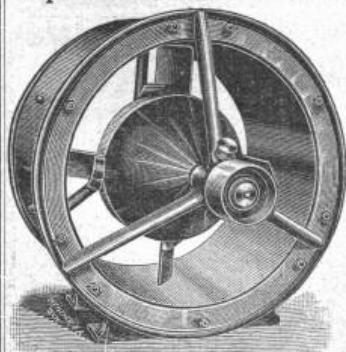
**Schrauben-
Ventilatoren**

für

sämtliche industrielle
Etablissements.**Exhaustoren**

etc. etc.

Prima Referenzen
— über ganze Anlagen —



General-Vertreter für die Schweiz:
Basel: Paravicini & Waldner.

Farbenfabriken vorm. Friedr. Bayer & Co.
ELBERFELD.

Hausschwamm
sowie Schleim-
und
Schimmelpilze
beseitigt sicher das
geruchlose
Antinonin.

Dépôt: Zürich:
Ed. Meier, Ecke Lang- und Bucherstrasse 98.
Prospekte und Lieferungsverzeichnisse stehen jederzeit gern zu Diensten.

W. Fitzner, Laurahütte,
Oberschlesien.

Blechschweisserei, Kesselschmiede und meehan. Werkstätten.

Specialität:**Geschweisste Röhren für alle Zwecke**

in jeder transportablen Länge und jedem Durchmesser, sowie
für den höchsten Druck samt dazu gehörigen Krümmern und
Façonstücken aller Art.

**Geschweisste Gaskessel, Windkessel und sonstige
Behälter, konische Rohrmasten für Strassen-
bahnen und Beleuchtungszwecken.**

— Projekte, Preislisten und Kostenanschläge gratis. —