

**Zeitschrift:** Schweizerische Bauzeitung  
**Herausgeber:** Verlags-AG der akademischen technischen Vereine  
**Band:** 35/36 (1900)  
**Heft:** 12

## **Werbung**

### **Nutzungsbedingungen**

Die ETH-Bibliothek ist die Anbieterin der digitalisierten Zeitschriften auf E-Periodica. Sie besitzt keine Urheberrechte an den Zeitschriften und ist nicht verantwortlich für deren Inhalte. Die Rechte liegen in der Regel bei den Herausgebern beziehungsweise den externen Rechteinhabern. Das Veröffentlichen von Bildern in Print- und Online-Publikationen sowie auf Social Media-Kanälen oder Webseiten ist nur mit vorheriger Genehmigung der Rechteinhaber erlaubt. [Mehr erfahren](#)

### **Conditions d'utilisation**

L'ETH Library est le fournisseur des revues numérisées. Elle ne détient aucun droit d'auteur sur les revues et n'est pas responsable de leur contenu. En règle générale, les droits sont détenus par les éditeurs ou les détenteurs de droits externes. La reproduction d'images dans des publications imprimées ou en ligne ainsi que sur des canaux de médias sociaux ou des sites web n'est autorisée qu'avec l'accord préalable des détenteurs des droits. [En savoir plus](#)

### **Terms of use**

The ETH Library is the provider of the digitised journals. It does not own any copyrights to the journals and is not responsible for their content. The rights usually lie with the publishers or the external rights holders. Publishing images in print and online publications, as well as on social media channels or websites, is only permitted with the prior consent of the rights holders. [Find out more](#)

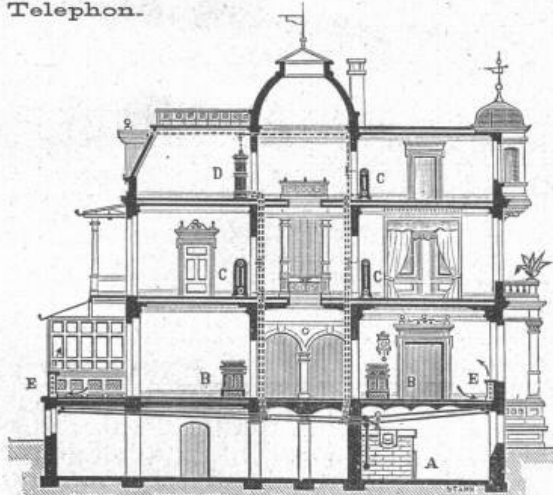
**Download PDF:** 21.01.2026

**ETH-Bibliothek Zürich, E-Periodica, <https://www.e-periodica.ch>**

# Stehle & Gutknecht

Basler Centralheizungsfabrik  
Elisabethenstrasse 41.

Telephon.



## Warmwasser-Heizungsanlagen

für Wohnhäuser, Villen, Schulen und Heilanstalten,  
sowie auch für bereits bewohnte Bauten.

## Niederdruck-Dampfheizungen

für Hôtels und Restaurationslokale,  
Geschäftshäuser und Kirchen.

## Dampf- und Abdampfheizungen

für Fabrik- und Bureauräume mit vorhandener  
Dampfkessel- und Maschinen-Anlage.

## Trocken-Anlagen

für alle gewerblichen Zwecke.

## Komplete Badhaus-Einrichtungen.

Referenzen zu Diensten.

## Dichtungsringe,

Patent Krüger bzw. Dr. Grallenberger mit  
Metalleinlage und Asbest oder  
Hanfgeflecht, für alle vorkom-  
menden Flanschen, Mannloch-  
deckel, Cylinder u. Schieber-  
kastendeckel etc., die höchsten  
Spannungen aushalt., liefern  
J. Walther & Cie., Zürich I.

On désire placer un jeune homme  
de 16 ans chez un architecte breveté,  
comme

## apprenti

dans un canton allemand pour le  
1er Janvier 1901.

S'adresser à E. Erbeau, Fleurier,  
Neuchâtel.

## Architekt,

praktisch u. theoretisch gebildet, mit  
guten Zeugnissen, sucht per 1. Nov.  
Stellung, womöglich dauernde.

Gefl. Offerten unter D 2746 C an  
die Annoncen-Expedition  
Haasenstein & Vogler, Zürich.



## Dampfkessel-Armaturen.

Seller Restarting Injektor,  
besten, einfachsten u. billigsten Injektor.

Automat-Dampfpumpen  
Wasserstands-Apparate

Jenkins-Ventile

Dampfcylinder-Schmierapparate

Ölreiniger. Manometer.



## Geiger'sche Fabrik

für Strassen- und Haus-Entwässerungsartikel G. m. b. H.  
Karlsruhe (Baden).

Konstruktionsbureau für Kanalisation.

Fabrikation und Lager sämtlicher  
Entwässerungsartikel

„System u. Patent Geiger“, als:  
Spül-, Stau- und Absperrvorrichtungen  
für Kanäle aller Profile und Grössen  
Schachtabdeckungen.

Strassen-, Hof- u. Haussinkkasten, Fettfänge,  
Regenrohr-Sinkkasten, Wassersteinsiphons u. s. w.  
Krahn- und Schlammabfuhrwagen  
für Hand- u. Pferdebetrieb  
zum Reinigen der Sinkkasten.



Fabrikation von Eisele's Gasbadeofen

für Schul-, Volks- und Mannschafts-Brausebäder.

Illustrierte Preisverzeichnisse kostenfrei.

## Rollbahnschienen und Schwellen aus der Burbacherhütte

werden in verschiedenen Profilen nebst dem dazu gehörenden

## Kleineisenzeug

geliefert von

Kägi & Co., Winterthur.

**Bautechniker,**

gelernter Schreiner, sucht Stelle zur weiteren Ausbildung in der Innendekoration oder Möbelbranche als Zeichner.

Offerten sub Chiffre Z J 6384 an **Rudolf Mosse, Zürich.**

**Bauführer,**

tüchtig, theoretisch und praktisch gebildet, deutsch, französisch und italienisch sprechend, **sucht** per sofort oder später passendes Engagement auf Bureau oder Platz.

Gefl. Offerten unter Chiffre Z V 6296 an **Rudolf Mosse in Zürich.**

**Angehender Geometer**

wünscht Stelle zu baldigem Antritt bei Konkordatsgeometer.

Gefl. Offerten unter Chiffre Z A 6301 an

**Rudolf Mosse, Zürich.**

**Junger Civil-Ingenieur**

(Schweizer) v. Polytechnikum Zürich, spricht italienisch, französisch und deutsch, **sucht** für sofort passende Stelle in der Schweiz event. Ausland. Offerten an die Adresse

Ing. V. Pelli, Pura (Tessin).

Junger tüchtiger

**Architekt,**

in ersten Berliner Ateliers tätig gewesen, sucht auf 1. Okt. oder später in einem guten Architektur-Atelier Stellung. Prima Zeugnisse.

Gefl. Offerten sub Chiffre Z O 486 an Haasenstein und Vogler, A. G. Berlin W. 8. erbeten.

**Schwarz und farbig glasierte**

Ziegel und Backsteine,



Falzziegel, Biberschwänze, Diverse Formate, für Kirchen, Villen etc.

Spezialität von

**Passavant-Iselin & Cie., Basel.**

**Zur Vermittlung**

von

**maschinellen Einrichtungen**

für Mälzereien und Getreide-Lagerhäuser sucht eine leistungsfähige Spezialfabrik mit gut eingeführten Architekten in Verbindung zu treten.

Offerten sub K W 8825 an **Rudolf Mosse, Köln.**

Infolge Installation eines Elektromotors hat der Unterzeichnete einen noch in sehr gutem Zustande befindlichen

**Petrol-Motor**

2 H. P. (aus der schweizerischen Lokomotiv- und Maschinenfabrik in Winterthur) billig zu verkaufen.

**P. M. Strüby, Buchdruckerei in Murten.**

**Avis aux entrepreneurs et ingénieurs.**

A vendre un niveau perfectionné, système d'Egault, neuf, avec pied et mire. S'adresser sous U 10631 L à Haasenstein & Vogler, Lausanne.

**Drahtseile**

der Atlas Drahtseilwerke von **Fred. W. Scott** in Reddish b. Manchester, zum Betriebe von Drahtseilbahnen, Hängebahnen, Personen- und Waren-Aufzügen etc. liefern

**J. Walther & Cie., Zürich I.**

**Bautechniker,**

Absolvent des Technikums Winterthur, mit 2 Semestern Hochschule, **sucht Stelle** für sofort oder später auf einem Architektur- oder bessern Baubureau. Zeugnisse, Zeichnungen und Skizzen stehen zu Diensten.

Gefl. Offerten sub Chiffre Z P 6440 befördert

**Rudolf Mosse, Zürich.**

**Tüchtiger Architekt**

(Hochschule und Praxis) sucht sofort in Baugeschäft oder Atelier dauernde Stellung. Zürich und Basel bevorzugt.

Gefl. Offerten sub Chiffre Z B 6502 an **Rudolf Mosse, Zürich.**

**Ingenieur,**

der drei Landessprachen mächtig, sucht gestützt auf prima Zeugnisse, Anstellung auf einem Bureau.

Offerten unter Chiffre Z X 6498 sind zu richten an

**Rudolf Mosse, Zürich.**

L'Entreprise des forces motrices du Rhône demande un jeune

**Ingénieur**

ayant quelque habitude des opérations sur le terrain.

S'adresser avec références à Mr. Chappuis, Entrepreneur à St-Maurice (Valais).

Zu kaufen gesucht eine kleine

**Turbine**

von circa 8 Pferdestärken für ungefähr 50 Meter Gefälle.

Offerten unter Chiffre Z S 6493 an die Annoncen-Expedition

**Rudolf Mosse, Zürich.**

Annoncen-Expedition

**Rudolf Mosse.**

Alleinige Inseratenannahme für die Schweiz. Bauzeitung

**Asphalt-Parkett**

**Eichene und Pitchpine-Riemen** in Asphalt gelegt.

Zuverlässigste Garantie gegen Bodenfeuchtigkeit u. Schwamm, sowie gegen Luftzutritt von unten.

Ermöglichen die Erstellung von Parkettböden auch in nicht unterkellerten und feuchten Lokalen, über Durchfahrten etc.

Erstellen unter Garantie

**E. Baumberger & Koch** Steinenringweg 45, **Basel.**

**Architekt,**

I. Kraft,

Süddeutscher, gewandter Zeichner, firm im Entwurf von Wohn- und Geschäftshäusern, Villen, Kirchen, Schulen, Hôtels und Heilanstalten in dem Stile des Mittelalters und der Renaissance, 5 Jahre bei ersten Firmen in der Schweiz tätig, sucht auf Anfang nächsten Jahres Stellung.

Offerten unter Chiffre M Z 8082 an **Rudolf Mosse, Zürich.**

**Bauführer,**

23 Jahre alt, militärfrei, mit Praxis auf Bureau und Platz, französisch und italienisch sprechend, **sucht Stelle zu ändern.** Zeugnisse und Referenzen zu Diensten.

Offerten sub Chiffre Z V 6521 an **Rudolf Mosse, Zürich.**

**Maschinen-Fabrik Freiburg, Schweiz**

Aktiengesellschaft

vormals G. Frey.

**Centralheizungen**

aller Systeme.

**Turbinen, Wasserräder, hydraulische Aufzüge, Pressen, Pumpen, Laufkräne, Transmissionen, Wasserleitungen etc.**

Prompte Lieferung und Garantie. Kostenanschläge und Prospekte gratis.

**Patent! Verbesserte Priestman-Greifbagger,**

Löffelbagger, Drehkräne u. Laufkräne für Dampf-, elektrischen und Hand-Betrieb

bauen als Spezialität und halten auf Lager

**MENCK & HAMBROCK** Altona-Hamburg.

**Heinrich Lanz, Mannheim.**

Ueber 3500 Arbeiter.

**Lokomobilen bis 300 PS**

beste und sparsamste Betriebskraft.

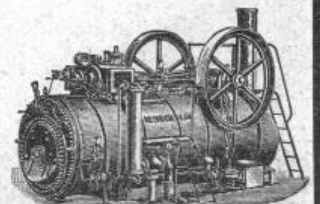
**Verkauft:**

1896: 646 Lokomobilen

1897: 845

1898: 1263

1899: 1449



Gleicher Absatz von keiner anderen Fabrik Deutschlands erreicht!



# Maschinenfabrik Oerlikon

Oerlikon bei Zürich.

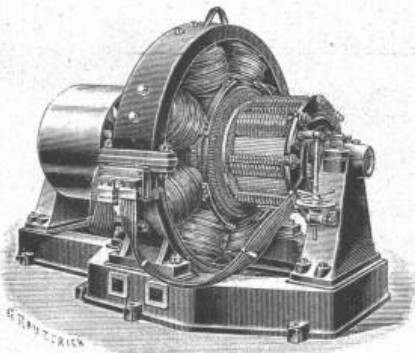
Telegramm-Adresse:  
Usine, Oerlikon.

Weltausstellung Paris 1900.

Grand Prix: Elektrische Maschinen. — Grand Prix: Werkzeugmaschinen.  
Goldene Medaille: Ingenieurwesen.

**Elektrische Anlagen jeden Umfanges:**

Kraftübertragung. ✱ Kraftverteilung.  
Beleuchtung. ✱ Elektrochemie.  
Elektromechanische Anwendungen.  
Tramways. ✱ Nebenbahnen. ✱ Vollbahnen.



**Generatoren und Motoren**

für Gleichstrom,

Einphasen- und Mehrphasen-Wechselstrom.

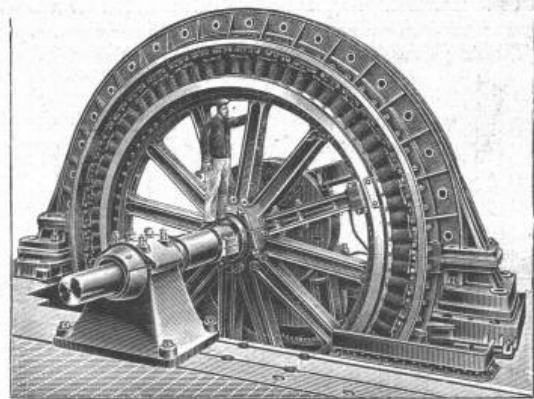
**Transformatoren.**

Elektrische Antriebe von Arbeitsmaschinen aller Art. Fahrbare Elektromotoren.

Elektrisch angetriebene Werkzeugmaschinen.

Specialitäten für Kessel-, Brücken- und Schiffsbau.

Die illustrierten Kataloge No. 2, 3 u. 5 stehen in neuer Auflage zur Verfügung.



Falconnier's Patent

## Glas-Bausteine

aus geblasenem Glase.

Zweckmässiges Baumaterial zu

### GLASGEWÖLBEN

für Perrou-Hallen, Höfe, Wartehallen, Restaurationslokale, Lagerschuppen, gewerbliche Anlagen,  
Gewächshäuser, Wintergärten etc.

**Fenster**

in Werkstätten, Stallungen, Treppenhäusern, Lokomotiv-  
Remisen, gegen nachbarliche Grundstücke etc.

**Glas-Abschlusswände**

sowie Zwischenwände für Veranden, Terrassen, Restau-  
rationen, Bureaux, Arbeitslokale etc.

Ihrer starken Isolierfähigkeit wegen speziell geeignet für

Kühlhäuser, Eis-, Speise-, Abfall- und Brauereikeller, schalldichte Telephon-(Gespräch-)Kästen.

Grösste Widerstandsfähigkeit gegen Feuereinwirkung.

Prospekte und Preislisten durch

## E. BAUMBERGER & KOCH, BASEL

Telegramme: Asphalt Basel

Vertreter für die deutsche Schweiz.

Telephon No. 2977.



Zu beziehen durch

**J. Altherr,**

Zürich V.

*zuverlässig bewährt*  
**Wer bauen will**  
Asphalt-Isolplatten, Muster u. Prospekt mit zahlreichen Anerkennungsschreiben  
postfrei und umsonst. A. W. Andernach in Beuel am Rheine.



Die zuverlässigsten  
**CONDENSTÖPFE**

liefert **J. AUMUND, Ingen.**,  
Stampfenbachstrasse 11, a. Limmatburg  
**ZÜRICH.**  
Verlangen Sie Prospekt und Referenzen.



**Architekt,**

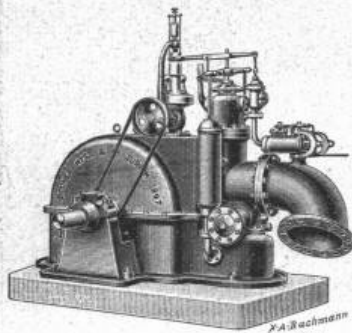
mit akad. Bildung und 41/2-jähriger  
Praxis (Bureau und Platz) sucht so-  
fort Stellung. Zeugnisse und Zeich-  
nungen zu Diensten.

Offerten sub Chiffre Z E 6430  
an **Rudolf Mosse, Zürich.**

# Aktiengesellschaft der Maschinenfabriken von ESCHER WYSS & C<sup>IE</sup>, Zürich und Ravensburg (Württemberg).

Gegründet 1805.

Paris 1900: 4 Grand Prix, 2 Goldene Medaillen.



Francis-, Patent-Conus- und Centrifugal-Turbinen  
für Gefälle von ca. 0,3—100 Meter

mit und ohne **Regulatoren.** — **Hohen Nutzeffekt.** —

Vollkommenste Reguliervsysteme für elektrische Anlagen. Regulatoren mit hydraulischem oder Oel-Druck.

**Turbinen aller Systeme:** Girard, Jonval, Francis, Conus-Turbinen, einfache bis vierfache, mit horizontaler oder vertikaler Axe; patentierte mehrstufige Turbinen, mit horizontaler oder vertikaler Axe, zur Erreichung einer hohen Tourenzahl für direkte Kuppelung mit Dynamos.

**Hochdruck-Turbinen**

für Gefälle von 10—500 Meter

**Andere Specialitäten:** Pumpen, komplette Pumpstationen und Wasserwerk-Anlagen. Dampfmaschinen lieg. und steh. Anordnung. Dampfkessel u. Kesselschmiede-Arbeiten. Dampfpumpen. Eismaschinen und Kühlanlagen. Luftkompressoren. Dampfschiffe und Schiffmaschinen. Naphtaboote. Aluminiumboote. Transmissionen und Kraftübertragungen. Maschinen für Papier- und Holzstofffabrikation.

**KÜNDIG, WUNDERLI & C<sup>IE</sup>.** Maschinenfabrik, USTER

empfehlen nach eigener Fabrikation und bewährtem System

## Entstaubungs- und Spänetransport-Anlagen

für

Möbelfabriken

Wagenfabriken

Parquetterien

Mech.  
Schreinerienund  
Glaserien

Sägereien

Schleifereien

Gussputzereien

Schuhfabriken

etc., etc.

Oefen, Kochherde,

**Bäder,**

Wascheinrichtungen, Glätteöfen,  
Bügeleisen, Wringmaschinen,  
Waschmangen, Kochherde.

## Pferdestall-Einrichtungen

nach eigenen Modellen in rationeller Ausführung erstellen

**Haupt, Ammann & Roeder, Zürich.**

Centralheizungen,  
Niederdruckdampf- und Warm-  
wasserheizungen, Trockenan-  
lagen, Etagenheizungen,  
Konditor-Backöfen.



## Trog-Closets mit automatischer Spülung

für Schulen, Kasernen, Verwaltungen, Bahnhöfe.

«Das System hat sich auch hier (Schulhaus Klingenstrasse, Zürich) vortrefflich bewährt. Dasselbe verdient auch von dem Gesichtspunkt aus den Vorzug, dass es keine Reparaturen verursacht, wie dies bei den sog. Zugsvorrichtungen der Fall ist, und die Spülung geschieht in sicherer Weise, das fatale «Vergessen», den Zug in Bewegung zu setzen, spielt hier keine Rolle, (gez.) A. Geiser, Stadtbaumeister. (Bauztg. 28. April 1900.)

**Oel-Pissoirs.** „Saprol“ für Oel-Pissoirs und Desinfektion von Aborten. Closets und Toiletten-Einrichtungen aller Art für Hotels, Spitäler etc. Porzellan-Badwannen.

**Passavant-Iselin & Cie., Basel.**

Vertretung der Westböhmerischen Caolin- u. Chamottewerke Oberbriss.

*Erstklassige*

hochfeuerfeste Chamottesteine.

Quarz- und Dinassteine

aus

Rakonitzer Chamotte

steht bis

1830° Celsius.



**Heinrich Perino** — Bottmingermühle — Basel

Unerreicht

harte weissgraue

Steinzeugplatten

— Billige Preise —

Steinzeugmosaikplatten

Belgische Steingutrohren

— englische glasierte Spülsteine —

glasierte Steinzeugverblendplättchen, Patentunterseite.

**Stahlwerk**

## Aktien-Gesellschaft „Charlottenhütte“

Niederschelden a. d. Sieg.

fertigt in seinen modernen mit nur erstklassigen Werkzeugmaschinen und Einrichtungen ausgestatteten Werkstätten als **Besonderheit:**

**Achsen, Radreifen** für Lokomotiven, Tender und Waggonen aller Art,  
**fertige Radsätze** für Voll-, Klein- und Nebenbahnen,  
ferner **Schmiedestücke** bis zu den grössten, roh, vorgearbeitet und fertigbearbeitet.

**Stahlfaconguss,** vornehmlich schwere Stücke, aus la. Siemens-Martin- und Tiegelstahl in allen Bearbeitungsstadien.

**Rohblöcke** und **Rohbrammen** jeder Grösse und Qualität.**Nickel- und Chromstahl.**Vertreter für die Schweiz: **J. Walther & Cie., Zürich.**

## Paris, Weltausstellung 1900.

Im Annexe Allemand an der Avenue Suffren, Porte 12 stehen täglich in Betrieb:

die neuesten, in allen Industriestaaten

patentierten **Ziegelei-Maschinen**

von

**C. Schlickeysen,**

Maschinen-Fabrik für

Ziegel-, Torf-, Thonwaren- und Mörtel-Fabrikation zu **Berlin-Rixdorf.**





# C. F. Ulrich, Niederdorfstrasse 20, Zürich

## Specialgeschäft für Baubeschläge.

Dépôt der echten Bommer'schen-Windfanghür-Bänder mit Spiralfeder; unerreicht in Bezug auf Federkraft, Dauerhaftigkeit und elegantes Aeussere.

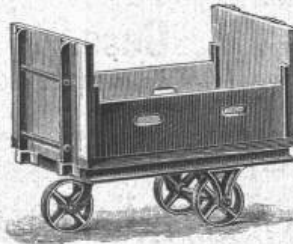
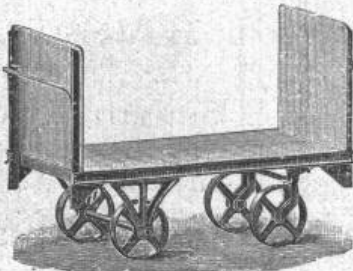
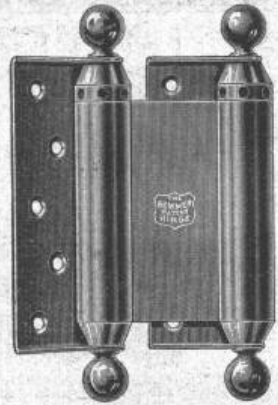
Vollständiges Lager in allen Schlossarten, Fensterverschlüssen und Thürbändern.

**Grösste und feinste Auswahl in Bronze-Beschlägen.**

Stilgerechte Modelle, hochmoderne Genres in nur la Ausführung.

**Permanente Ausstellung von Baubeschlägen:** 20 Niederdorfstrasse, I. Etage.

*Illustrierte Preistlisten und Muster sendungen stets zu Diensten.*



# A. Oehler & Co., Aarau,

Maschinenfabrik, Eisen- und Stahlgießereien,  
Specialwerk für Transporteinrichtungen aller Art.

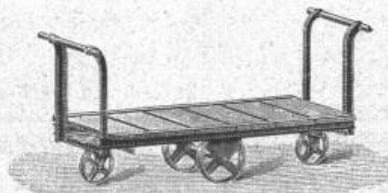
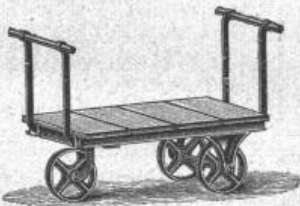
## Transportwagen

nicht auf  Schienen laufend

für Fabriken, Lagerhäuser etc.

in den verschiedensten Ausführungen, als Zwei-, Drei- und Vierräder.

*Infolge Verwendung des Haberlandgusses für Räder und Supports gegenüber früher um 20—40 % vermindertes Gewicht.*



Wir halten stets als **Specialität** ein bedeutendes, sehr gut assortiertes Lager von **garantiert bestem**

## Schwed. Holzkohlen-Werkzeugstahl

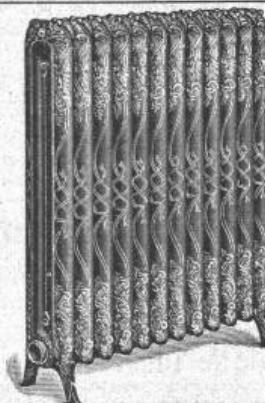
aus den reinsten Dannemore-Erzen erzeugt, wie **Bohrstahl** speciell für das härteste Gestein, wie Granit etc.

**Schneid-, Schweiss- u. Stahlstahl, Hammerstahl, Meisselstahl etc. etc.**

Unbedingt vorteilhafteste Bezugsquelle und **prompteste** Bedienung.

Preiscurants und Zeugnisse auf Verlangen gratis und franko.

**Affolter, Christen & Co., Basel.**



G. Helbling & Cie.,

Zürich I

Stadelhoferplatz 18.

## Centralheizungen

aller Systeme.

Lüftungs- u. Trocken-Anlagen.

## Röhren

Nahtlose u. Patentgeschweisste, als Siederöhren für Lokomotiv-, Locomobil- und Schiffskessel — Bördelröhren für Kühlanlagen und Brauereien, — Schlangenröhren etc. der **Witkowitz Röhren-Walzwerke** liefern  
**J. Walther & Cie., Zürich I.**

## Jucker - Wegmann,

Papierhandlung z. Hecht, Schiffände 22, Zürich.

Großes Lager

von Pauspapieren, Pausleinen und Zeichenpapier,

Rollen und Bogen, in nur vorzüglichen Qualitäten Holzcementpapier, Dachpappen, Bodenbelag und Teppich-Unterlag-Papiere.

## Hatt & Cie., Zürich,

Unterer Mühleweg 2, Telephon 4146, empfehlen ihre

**Lichtpausanstalt** für **Heliographie** und für



(Blitzlichtpausverfahren). Stets frisch am Lager: Heliographie-Papiere und Pauspapiere. Bitte Preiscurant zu verlangen.

# John Fowler & Co., Magdeburg

empfehlen ihre best konstruirten

## Compound-Dampf-Strassen-Walzen

neuester Construction  
mit geringstem Kohlenverbrauch.

Interessenten können derartige Maschinen in Thätigkeit sehen.

## Strassen-Aufreisser

bewährter Bauart von grösster Leistungsfähigkeit.

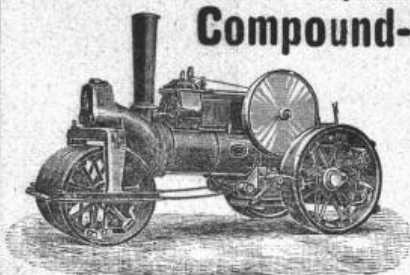
## Compound-Strassen-Locomotiven

zur Beförderung von Lasten.

Vertreter für die Schweiz:

**W. Thiele, Zürich I., Gessner Allee 28.**

Uebernahme von Walzarbeiten für Strassen-Neubauten, Neuschotterungen, Qual- und Eisenbahnbauten etc.



**Pumpen, Armaturen, Kondensations- und Rückkühl-Anlagen, Filterpressen, Ventilatoren etc.**

Liefen

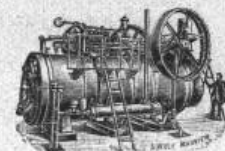
**J. Walther & Cie., Zürich I.**

Vertreter der

Maschinen- u. Armaturfabrik

vormals

**Klein, Schanzlin & Becker**  
in Frankenthal.



## Maschinenfabrik Badenia

vorm. Wm. Platz Söhne, A.-G.,  
Weinheim (Baden).

empfehlen unter Garantie für vor-  
züglichste Leistung und geringsten  
Kohlenverbrauch

## Lokomobilen

bis 300 Pferdekraft.  
Kataloge und Referenzen zu Diensten.

# Als rationellsten Fabrikboden empfehlen fugenlosen Euböolithguss auf Betonunterlage.

**Emil Sequin, Rüti (Zürich),**  
Fabrikant.

**Felix Beran, Zürich,**  
Vertreter.



## Besten Hartboden-Belag

geben

## Marke P. P.

aus der

**Mosaikplatten-Fabrik Root**

**Dr. P. Pfyffer, Luzern.**

Bureau und Musterlager: Seidenhofstrasse 8.  
Vorzügliche Referenzen! Fünfjährige Garantie!

# Berg & Strauss Karlsruhe

offerieren zu sehr billigen Preisen  
einen grösseren Posten **Siede-  
rohre** mit Schönheitsfehler, 45 mm  
Durchmesser. Ferner Ausschussrohre,  
1/4—2", sowie Ausschussiederrohre  
von 36—150 mm in grosser Auswahl.

## Neue Errungenschaft!



## Windmotore

aller Systeme mit ge-  
wölbten Flügelschaufeln.  
**Ganz aus Eisen u. Stahl.**  
Grosse Kraftentwicklung,  
unerreichte Selbstregulie-  
rung. Man verl. Kataloge,  
Prospekte u. Preislisten.

**G. R. Herzog,**  
Dresden.

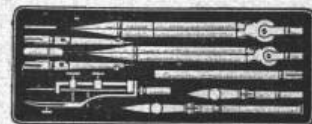
Gegr. 1870. Erste u. alleinige Fabrik von  
Windmotoren, System Halladay, ganz aus  
Stahl und Eisen. Grösste Anerkennung.  
Jede Garantie. Feinste Referenzen.

## Reisszeuge

feinster Qualität und aller Systeme für  
Herren Architekten, Geometer, Inge-  
nieure, Techniker und Schulen liefert  
die **Reisszeugfabrik**

**L. Heisinger & Sohn**  
Nürnberg (Bayern).

6 Preismedaillen; Nürnberg 1896  
«Goldene Medaille».



Illustr. Preislisten gratis.

# Lincrusta-Walton

## Patent-Relief-Tapeten

aus Linoleum ähnlicher Masse

mit massivem Relief, abwaschbar, unempfindlich gegen Nässe  
und Hitze. Eleganteste und dauerhafteste Wandbekleidung  
für Herrenzimmer, Speisesäle, Rauchzimmer etc. Besonders ge-  
eignet für Treppenhäuser und Badezimmer.

## Bester Ersatz für Holztäfelung.

Zu beziehen von allen Prima Tapetenhandlungen.

Nähere Auskunft erteilt

die Fabrik **Lincrusta-Walton & Co., Hannover.**

