

**Zeitschrift:** Schweizerische Bauzeitung  
**Herausgeber:** Verlags-AG der akademischen technischen Vereine  
**Band:** 35/36 (1900)  
**Heft:** 12

## **Titelseiten**

### **Nutzungsbedingungen**

Die ETH-Bibliothek ist die Anbieterin der digitalisierten Zeitschriften auf E-Periodica. Sie besitzt keine Urheberrechte an den Zeitschriften und ist nicht verantwortlich für deren Inhalte. Die Rechte liegen in der Regel bei den Herausgebern beziehungsweise den externen Rechteinhabern. Das Veröffentlichen von Bildern in Print- und Online-Publikationen sowie auf Social Media-Kanälen oder Webseiten ist nur mit vorheriger Genehmigung der Rechteinhaber erlaubt. [Mehr erfahren](#)

### **Conditions d'utilisation**

L'ETH Library est le fournisseur des revues numérisées. Elle ne détient aucun droit d'auteur sur les revues et n'est pas responsable de leur contenu. En règle générale, les droits sont détenus par les éditeurs ou les détenteurs de droits externes. La reproduction d'images dans des publications imprimées ou en ligne ainsi que sur des canaux de médias sociaux ou des sites web n'est autorisée qu'avec l'accord préalable des détenteurs des droits. [En savoir plus](#)

### **Terms of use**

The ETH Library is the provider of the digitised journals. It does not own any copyrights to the journals and is not responsible for their content. The rights usually lie with the publishers or the external rights holders. Publishing images in print and online publications, as well as on social media channels or websites, is only permitted with the prior consent of the rights holders. [Find out more](#)

**Download PDF:** 29.01.2026

**ETH-Bibliothek Zürich, E-Periodica, <https://www.e-periodica.ch>**

# Schweizerische Bauzeitung

Wochenschrift

für Bau-, Verkehrs- und Maschinentechnik

Herausgegeben  
von

A. WALDNER

Dianastrasse Nr. 5, Zürich II.

Verlag des Herausgebers. — Kommissionsverlag: Ed. Rascher, Meyer & Zeller's Nachfolger in Zürich, Rathausquai 20.

Organ

des Schweizer Ingenieur- und Architekten-Vereins und der Gesellschaft ehemaliger Studierender des eidg. Polytechnikums in Zürich.

**Abonnementspreis:**  
Ausland... Fr. 25 per Jahr  
Inland... „ 20 „

**Für Vereinsmitglieder:**  
Ausland... Fr. 18 per Jahr  
Inland... „ 16 „  
sofern beim Herausgeber  
abonniert wird.

**Abonnements**  
nehmen entgegen: *Herausgeber, Kommissionsverleger*  
und *alle Buchhandlungen*  
und *Postämter*.

**Insertionspreis:**  
Pro viergespaltene Petitzeile  
oder deren Raum 30 Cts.  
Haupttitelseite: 50 Cts.

**Inserate**  
nimmt allein entgegen:  
*Die Annoncen-Expedition*  
von  
**RUDOLF MOSSE**  
in Zürich, Berlin, Breslau,  
Dresden, Frankfurt a. M.,  
Hamburg, Köln, Leipzig,  
Magdeburg, München,  
Nürnberg, Stuttgart, Wien,  
Prag, London.

Bd XXXVI.

ZÜRICH, den 22. September 1900.

Nº 12.

## Schlachthaus-Vergrößerung in Basel.

Kühlhausanlage.

Ueber die Projektierung und Lieferung der maschinellen Einrichtung des Kühlhauses wird unter schweizerischen und in der Schweiz niedergelassenen Firmen Konkurrenz eröffnet. Pläne und Programme können in unserm Hochbaubureau bezogen werden. **Eingabetermin: Montag den 15. Oktober, abends 6 Uhr.**

Baudepartement Basel-Stadt.

## Bau-Ausschreibung.

Für die **Korrektion der Grabenstrasse in Frauenfeld** werden die Erd- und Betonarbeiten hiemit zur Konkurrenz ausgeschrieben.

Die Pläne und Bauvorschriften liegen vom 22. September an auf dem städtischen Geometerbureau im Rathaus zur Einsicht auf und können die Eingabeformulare dort bezogen werden.

Eingaben sind verschlossen mit der Aufschrift „Grabenstrasse“ bis zum 1. Oktober 1900 an Herrn Ortsvorsteher Rogg einzusenden.

Frauenfeld, den 8. September 1900.

J. Eigenmann, Stadt-Geometer.

## Konkurrenz-Eröffnung

über die Ausführung der **Trinkwasserversorgung der Gemeinde Dullikon** b. Olten. Zur Einsichtnahme der Pläne und Bauvorschriften sich zu wenden an Ammann Wiss daselbst, wo auch Anmeldeformular erhältlich. **Eingaben sind bis 26. dies daselbst abzugeben.**

Dullikon, den 18. September 1900.

Für die Kommission:  
Baechler, Betreibungsbeamter.

## Simmi-Korrektion.

### Bau-Ausschreibung.

Die unterzeichnete Kommission eröffnet hiemit freie Konkurrenz über die **Erstellung der Kiesfang-Anlage** im sogen. Hasengut. **Vorauszahlung Fr. 40 000.**

Pläne, Bauvorschriften und Vorausmasse liegen auf dem Bureau des Herrn Gemeindeamman B. Schüb in Gams zur Einsicht bereit.

Offerten sind verschlossen und mit der Aufschrift „Simmi-Korrektion“ versehen bis zum 22. September an die unterzeichnete Behörde einzureichen.

Gams-Grabs, den 6. September 1900.

Die Simmi-Baukommission.

**Arthur Koppel, Zürich I, Poststr. Nr. 5.**

Transportanlagen für Fabriken und alle Industrien.  
Wagenbau.

Elektrische Schmalspurbahnen.

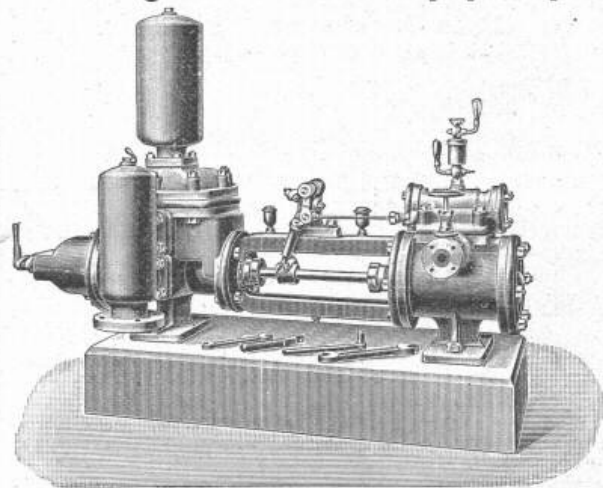
Gleise und Wagen für Bauunternehmer.

Patent-Rollenachslager, 50 % Zugkraft ersparend.

Man verlange Anstellungen und Kataloge.

## Schwungradlose Dampfpumpen

neuester Construction



(Patent W. Voigt)

**Schäffer & Budenberg**  
Zürich-Seebach.

Maschinen- und Dampfkessel-Armaturen-Fabrik und Metallgiesserei.

Station Oerlikon.

**Einzig echte Mettlacher**  
**Steinzeug-Bodenplatten, glasierte Wandplatten,**  
**Stallklinker und Röhren,**

wetterbeständige **Bauterracotta** (matt und in Majolica),  
**Figuren und Vasen zu Bauzwecken und für Gärten** von  
Villeroy & Boch in Mettlach und Merzig.

**Verblendsteine**

in 7 verschiedenen Farben, glasiert und unglasiert, von  
Ph. Holzmann & Cie. in Frankfurt a. M.  
**Saargemünder Thonplatten, stahlhart gebrannt**  
von A. Brach in Kleinbittersdorf.

**Prima Schlackenwolle**

**Ladenständer. Decor. Bauguss** von C. Flink, Mannheim.

Vertreter: **Eugen Jeuch in Basel.**

Naturmuster und Preiscurant zu Diensten.

## Pärli & Brunschwyler in Biel

erstellen unter Garantie

**Warmwasser- und Dampf-Heizungen**

für Wohnhäuser, Villen, Schulhäuser etc.

**Wasserleitungen — Kanalisationen**

**Abort-Anlagen und Bade-Einrichtungen**

nach den neuesten Anforderungen der Gesundheitstechnik.