

Zeitschrift: Schweizerische Bauzeitung
Herausgeber: Verlags-AG der akademischen technischen Vereine
Band: 35/36 (1900)
Heft: 10

Werbung

Nutzungsbedingungen

Die ETH-Bibliothek ist die Anbieterin der digitalisierten Zeitschriften auf E-Periodica. Sie besitzt keine Urheberrechte an den Zeitschriften und ist nicht verantwortlich für deren Inhalte. Die Rechte liegen in der Regel bei den Herausgebern beziehungsweise den externen Rechteinhabern. Das Veröffentlichen von Bildern in Print- und Online-Publikationen sowie auf Social Media-Kanälen oder Webseiten ist nur mit vorheriger Genehmigung der Rechteinhaber erlaubt. [Mehr erfahren](#)

Conditions d'utilisation

L'ETH Library est le fournisseur des revues numérisées. Elle ne détient aucun droit d'auteur sur les revues et n'est pas responsable de leur contenu. En règle générale, les droits sont détenus par les éditeurs ou les détenteurs de droits externes. La reproduction d'images dans des publications imprimées ou en ligne ainsi que sur des canaux de médias sociaux ou des sites web n'est autorisée qu'avec l'accord préalable des détenteurs des droits. [En savoir plus](#)

Terms of use

The ETH Library is the provider of the digitised journals. It does not own any copyrights to the journals and is not responsible for their content. The rights usually lie with the publishers or the external rights holders. Publishing images in print and online publications, as well as on social media channels or websites, is only permitted with the prior consent of the rights holders. [Find out more](#)

Download PDF: 30.01.2026

ETH-Bibliothek Zürich, E-Periodica, <https://www.e-periodica.ch>

Maschinenfabrik Oerlikon

Oerlikon bei Zürich.

Telegramm-Adresse:
Usine, Oerlikon.

Weltausstellung Paris 1900.

Grand Prix: Elektrische Maschinen. — Grand Prix: Werkzeugmaschinen.
Goldene Medaille: Ingenieurwesen.

Elektrische Anlagen jeden Umfanges:

Kraftübertragung. ✱ Kraftverteilung.
Beleuchtung. ✱ Elektrochemie.
Elektromechanische Anwendungen.
Tramways. ✱ Nebenbahnen. ✱ Vollbahnen.

Generatoren und Motoren

für Gleichstrom,

Einphasen- und Mehrphasen-Wechselstrom.

Transformatoren.

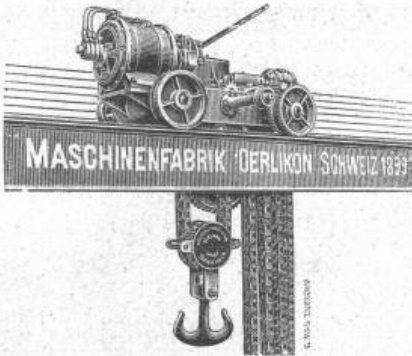
Elektrische Antriebe von Arbeitsmaschinen aller Art. Fahrbare Elektromotoren.

Elektrische Lokomotiven.

Elektrische Lokomotiv-Krane.

Elektrische Lauf-, Bock- und Portal-Krane.

Die illustrierten Kataloge No. 2, 3 u. 5 stehen in neuer Auflage zur Verfügung.

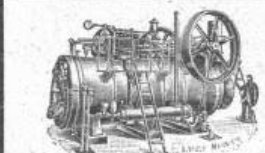




Ad. Schulthess, Zürich V.
Mühlebachstr. 62/64, Zinkornamenten-Fabrik.

Specialität: Ausführung architektonischer kunstgewerblicher Ornamente in Zink und Kupfer etc. etc. nach Musteralbum eingesandten Zeichnungen und nach Modellen, wie: Mansardenfenster, Dach- und Thurmspitzen, Konsolen, Gesimse, Wasserspeier, Bekrönungen, Ballustraden, Firstkämme, Garnituren und Figuren etc. etc. Illustrierte Muster-Album u. Preis-Courant gratis und franko!

Neues bewährtes Verfahren zur Verklebung der Zinkarbeiten.
Grosse Auswahl und Musterlager von Blech-Schindeln verschiedener Grösse und Dessin. Specialität: Kuppel- und Thurm-Bedeckungen mit Falzhaken befestigt; Patent Nr. 11727. Beste Specialanrichtungen zur Fabrication von Schindeln, Schuppenblechen und gerippten Dachplatten.
Prospekte gratis. — Lieferung sämtlicher Spenglerarbeiten.
Anfertigung von erhabenen Zinkbuchstaben.



Maschinenfabrik Badenia

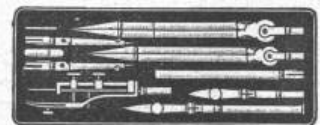
vorm. Wm. Platz Söhne, A.-G.,
Weinheim (Baden),
empfehlen unter Garantie für vorzüglichste Leistung und geringsten Kohlenverbrauch
Lokomobilen
bis 300 Pferdekkräfte.
Kataloge und Referenzen zu Diensten.

Reisszeuge

feinster Qualität und aller Systeme für Herren Architekten, Geometer, Ingenieure, Techniker und Schulen liefert die Reisszeugfabrik

L. Heisinger & Sohn
Nürnberg (Bayern).

6 Preismedaillen; Nürnberg 1896
«Goldene Medaille».



Illustr. Preislisten gratis.

Brücken- und Eisenhochbau
Ingenieur-Bureau

Gustav Griot, Zürich V.

Fensterfabrik Schaffhausen

Joh. Hauser's Söhne.

Anfertigung von Fenstern, von der einfachsten bis zur reichsten Ausführung.

Höchste Leistungsfähigkeit.

Telephon.

Beste Referenzen.

Billige Preise.

Telephon.



**"SALUBRA"
TAPETEN**

DIE SCHÖNSTE
GESUNDESTES
& SOLIDESTES
WAND
BEKLEIDUNG

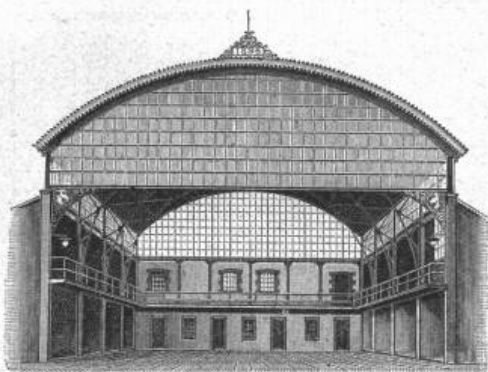
MEDAILLE
DRESDEN 1899
BERLIN 1899

**SALUBRA
TAPETENFABRIK
BASEL**

IN
BASEL & GRENZACH
(SCHWEIZ) (G. H. BADEN)

Rud. Preiswerk & Esser, Basel

Eisenbau-Werkstatt



empfehlen sich zur
Ausführung
sämtlicher
Eisen-
konstruktions-
Arbeiten,
wie:
**Genietete
Träger,
Brücken,
Glas- u.
Wellblech-
dächer,**

**Aussichtstürme, Fassaden und Schaufenster-
Konstruktionen etc.**

W. Fitzner, Laurahütte, Oberschlesien.

Bleischweisserei, Kesselschmiede und mechan. Werkstätten.

Specialität:

Geschweisste Röhren für alle Zwecke

in jeder transportablen Länge und jedem Durchmesser, sowie
für den höchsten Druck samt dazu gehörigen Krümmern und
Façonstücken aller Art.

**Geschweisste Gaskessel, Windkessel und sonstige
Behälter, konische Rohrmasten für Strassen-
bahnen und Beleuchtungszwecken.**

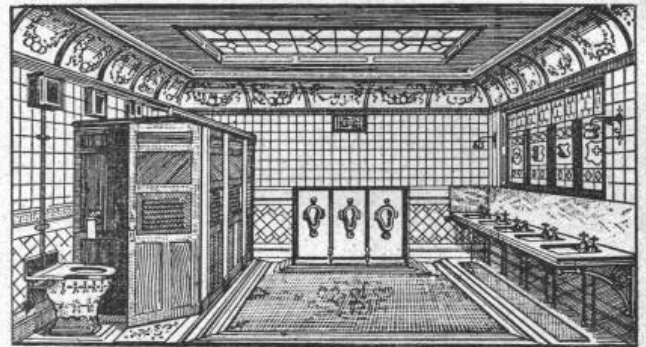
— Projekte, Preislisten und Kostenanschläge gratis. —

Eigene Patente im In- und Auslande für:

Fäkalien-Klär-Anlagen. Vollständige Zersetzung
von Abgängen aus Closets etc. in eine wasserhelle Flüssigkeit garan-
tiert. Anschluss daher direkt an die Kanalisation, fliessenden Ge-
wässer etc.

Autom. Central-Closets (Einzel- und Massensystem).

Speziell geeignet für Schulen, Kasernen, Fabriken, Krankenhäuser,
Irrenanstalten.



Lehmann & Neumeyer, Schützengasse 19, Zürich.

Specialgeschäft für Erstellung gesundheitstechn. Anlagen, Closets, Pissoir-
und Badeeinrichtungen für alle Zwecke. Bidets, Toiletten- und Wasch-
einrichtungen. Warmwasseranlagen. — Alles nach eigenen, amerik. und
engl. Systemen. — Eigene Konstruktionsbureaux. —

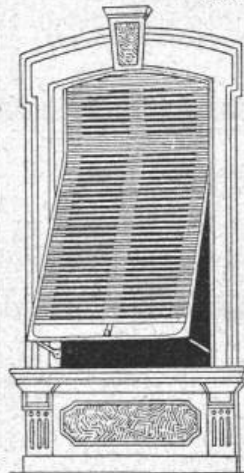
Erstklassige Referenzen und Zeugnisse.

Grosse permanente Ausstellung mit in Funktion befindlichen Apparaten.

Rolladenfabrik Horgen.

Wilh. Baumann.

Ältestes Etablissement dieser Branche in der Schweiz.
Vorzüglich eingerichtet.



Holzrollladen
aller Systeme.

Rolljalousien

Patent + 5103

mit automatischer Aufzugsvorrichtung.

Die Rolljalousien Patent + 5103
beanspruchen von allen Verschlüssen am
wenigsten Platz. Die Handhabung ist sehr
einfach und praktisch. Das System wird
besonders für Schulhäuser und Fremden-
Hotels anderen Verschlüssen vorgezogen.

— Zugjalousien. —

Rollschutzwände.

Jalousieladen.

Ausführung je nach Wunsch in einheimischem,
nordischem oder überseeischem Holze.

Gutehoffnungshütte

Aktienverein für Bergbau und Hüttenbetrieb
in **Oberhausen (Rhld.)**

fertigt in ihren mit den neuesten und vollkommensten
Einrichtungen ausgerüsteten Werkstätten als **Besonderheit**

Achsen und Radreifen aus bestem **Siemens-Martinstahl**
für Lokomotiven, Tender und Wagen aller Art,

Radgerippe (Speichenräder)

aus bestem **Schweisseisen** für **Wagen aller Art**,
fertige Radsätze für **Wagen aller Art**,

sowohl für **Voll-**,

als auch für **Neben- und Klein-Bahnen.**

Vertreter für die Schweiz: **Gebr. Stebler, Zürich.**

Ateliers de constructions mécaniques de **VEVEY**

Giesserei, Maschinenfabrik und Kesselschmiede empfehlen sich zur Ausführung
sämtlicher

Eisenkonstruktions-Arbeiten

Brücken, Dachstühle, Genietete Träger

Bedachungen und Schuppen in Wellblech

Aussichtstürme, Gittertürme für Telephon- und Telegraphenleitungen

Drehscheiben für Hand und mechanischen Antrieb

Dampfkessel, Rohrleitungen, Reservoirs

Kostenvoranschläge und Pläne auf Wunsch.

Oefen, Kochherde,

Bäder,

Wascheinrichtungen, Glätteöfen,
Bügeleisen, Wringmaschinen,
Waschmangen, Kochherde.

Pferdestall-Einrichtungen

nach eigenen Modellen in rationeller Ausführung erstellen
Haupt, Ammann & Roeder, Zürich.

Centralheizungen,

Niederdruckdampf- und Warm-
wasserheizungen, Trockenan-
lagen, Etagenheizungen,
Konditor-Backöfen.

KESSELFABRIK

Wasserröhrenkessel patentierter, unübertroffener Kon-
struktion und Ausführung, bis
300 m² Heizfläche und 20 Atm. Betriebsdruck.

Cornwallkessel verschiedener Konstruktion in jeder
Grösse.

Kessel u. Blecharbeiten jeder Art für chem. Fabriken,
Färbereien, Bierbrauereien,
Salinen, Papierfabriken, z. B. Turbinenleitungen,
Reservoirs etc. etc.

Die Fabrik ist mit den **modernsten Einrichtungen**
versehen und kann bei erster Qualität Ware zu günstigen Preisen
und im Dringlichkeitsfalle sehr rasch liefern.

Die Fabrik liefert an **staatliche Behörden** und
erste Weltfirmen.

Man verlange Offerten, Referenzen, Ingenieurbesuch.

GUILLAUME-WERKE

G. m. b. H. in **Neustadt a./Haardt.**

Weisse und cremefarbige Verblendsteine

— für Fassaden grossartig wirkend —
fertigt als Specialität die

Gail'sche Dampfziegelei & Thonwarenfabrik
in **Giessen.**

Verblend- und Formstein
in verschiedenen Farben, Glasuren etc.

Radialsteine, Mauer- und Pflastersteine,
Gartensteine etc.

Für Architekten, Baumeister und Konstrukteure.

Grosses, gut assortiertes Lager in

I I I I I I I I

I-Eisen in den deutschen Normalprofilen

8, 10, 12, 13, 14, 15, 16, 18, 20, 22, 24, 26, 28, 30, 32, 34, 36,
38, 40 in Längen bis 14 Meter.

Monatliche Lagerlisten.

Julius Schoch & Cie.,
Schwarzhorn Zürich.

Ventilationsanlagen

erstellt für sämtliche Zwecke

J. P. Brunner, Oberuzwyl (Kt. St. Gallen)

Specialität für Trockenanlagen.

Heinrich Lanz, Mannheim.

Ueber **3500** Arbeiter.

Lokomobilen bis 300 PS

beste und sparsamste Betriebskraft.

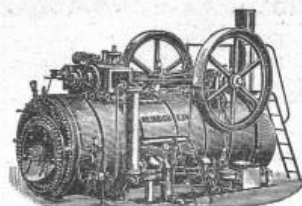
Verkauft:

1896: **646** Lokomobilen

1897: **845** >

1898: **1263** >

1899: **1449** >



Gleicher Absatz von keiner anderen Fabrik Deutschlands erreicht!



Dampfkessel-Armaturen

Automat-Dampfpumpen

beste Kesselspeisepumpen
der Gegenwart

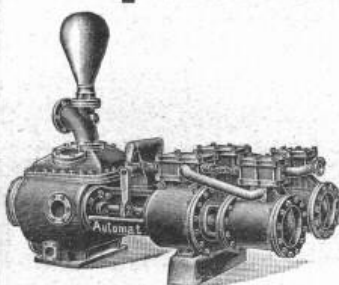
Brauereipumpen

Schachtpumpen

Seller Restarting

Injektor

Wasserstands-
Apparate



Jenkins-Ventile.

Wir halten stets als **Specialität** ein bedeutendes, sehr gut assortiertes Lager von **garantiert bestem**

Schwed. Holzkohlen-Werkzeugstahl

aus den reinsten Dannemore-Erzen erzeugt, wie **Bohrstahl** speziell für das härteste Gestein, wie **Granit** etc.

Schneid-, Schweiss- u. Stähle, Hammerstahl,
Meisselstahl etc. etc.

Unbedingt vorteilhafteste Bezugs-
quelle und **prompteste** Bedienung. Preiscourants und Zeugnisse
auf Verlangen gratis und franko.

Affolter, Christen & Co., Basel.

Artikel für Maschinenbetrieb

Ad. Furrer, Löwenstrasse 9, Zürich.

Specialität:

Packungen:

Asbestplatten, -Schnüre, -Band, -Ringe — Caoutchouc-Platten, alle
Arten — Stopfbüchsen-Packungen — Tuchschnur und Wasserstands-
Ringe und -Röhren.

Fadenleiter und -Oesen

aus reinem Porzellan

zum Ersatz der gläsernen; erstere sind den letzteren an Solidität weit
überlegen. Speziell zu empfehlen für Seidenwind- und Spalmaschinen.

J. Ruef, Bern

empfiehlt sich zur Projektierung und Einrichtung von **Centralheizungen** aller
Systeme. Eigene Fabrikation sämtl. Bestandteile. Grosse Ausstellung in Heiz-
körpern: Radiatoren, Rippenröhren u. Rippenelemente, Kesseln u. Armaturen.

Verkauf von Weichguss-Fischerverbindungsstücken.

Technisches Auskunftsbureau: in den Parterre-Lokalen der Schweizer.
Mobiliarversicherungsgesellschaft.

Glesserei und Fabrik: Station Ostermündingen.

Patent-Kunst-Tuffstein-Platten

2 m lang; 25 cm breit; 4, 5, 6 1/2 und 8 cm dick.

Leichtes Isolier- und Baumaterial.

Zur Herstellung trockener, gesunder Wohn- und Fabrikräume.
Zur Isolierung von kalten oder warmen, feuchten oder dampfenden Lokalen,
Shed- und Wellblechdächern etc.

Zur Umhüllung von Kesseln, Apparaten und Wasserreservoirs, gegen
Wärmeausstrahlung, sowie gegen Einfrieren und Schwitzen.

Vertretung für die Schweiz:

E. Baumberger & Koch, Basel.

Baumaterialienhandlung.

KIRCHNER & Co.,

Leipzig-Sellerhausen.

Grösste Specialfabrik von

Sägewerkmaschinen

und

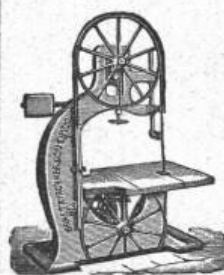
Holzbearbeitungsmaschinen

Ueber 60 000 Maschinen geliefert.

62 höchste Auszeichnungen.

Filiale: **ZÜRICH, Bahnhofstrasse 89,**

— TELEPHON 3866 —



Johns Schornstein- und Ventilations-Aufsatz.

Verhindert d. Rauchen d. Oefen,
Beseitigt Abortdunst,
Erhöht den Schornsteinzug,
Dauernd gute Wirkung und
Zehnjährige Garantie werden
laut Prospekt gewährleistet.

Lieferung ab Lager Basel verzollt.

Illustrierte Prospekte gratis und franko.

J. A. John, Erfurt 5.

Ueber 65 000 Stück
bereits verkauft.

KÜNSTLER-MAGAZIN

A. SCHOLL



Best assortiertes Lager in

Bureau-Artikeln

und

Zeichenmaterialien.

Specialitäten:

Zeichen- und Pauspapiere,
Lichtpauspapiere,
Millim.- und Querprofilpapiere,
Deutsche, französische und englische
Aquarellfarben,
Farbige Auszuchtuschen,
Radiergummi, Pinsel,
Reisschienen, Winkel, Masstäbe,
Reissbretter (bis 120 x 180 cm),
Eiserne Zeichentische.

Nur erste Fabrikate!

R. & E. Huber, Pfäffikon (Kanton Zürich)

Leitungs-Draht und Kabel für Kraftübertragungen,
Beleuchtungen, Sonnerien, elektr. Apparate etc.

Gummi- und Guttapercha-Waren-Fabrik.

Mechanische Draht- und Hanfseilerei.

Lincrusta-Walton



Patent-Relief-Tapeten

aus Linoleum ähnlicher Masse

mit massivem Relief, abwaschbar, unempfindlich gegen Nässe und Hitze. Eleganteste und dauerhafteste Wandbekleidung für Herrenzimmer, Speisesäle, Rauchzimmer etc. Besonders geeignet für Treppenhäuser und Badezimmer.

Bester Ersatz für Holztäfelung.

Zu beziehen von allen Prima Tapetenhandlungen.

Nähere Auskunft erteilt

die Fabrik Lincrusta-Walton & Co., Hannover.

Porzellan-Email-Farbe (Pef) Marken IR & Acc

Garantiert bleifrei!

Säurefest!

Seit Jahren vorzüglich bewährt in Krankenhäusern, Bädern, Schlachthäusern, elektr. Anlagen etc.

Bessemer-Farbe (Marke Ambos)

vollkommen rost- und wettersicherer Eisenanstrich.

Rosenzweig & Baumann, Königl. Hoflief., Kassel.

John Fowler & Co., Magdeburg

empfehlen ihre best konstruierten

Compound-Dampf-Strassen-Walzen

neuester Construction

mit geringstem Kohlenverbrauch.

Interessenten

können derartige Maschinen in Thätigkeit sehen.

Strassen-Aufreisser

bewährter Bauart von grösster Leistungsfähigkeit.

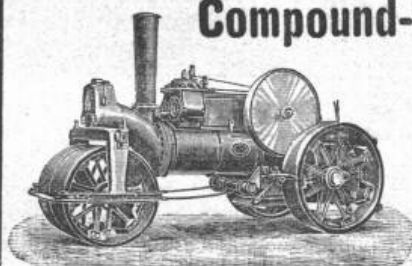
Compound-Strassen-Locomobilen

zur Beförderung von Lasten.

Vertreter für die Schweiz:

W. Thiele, Zürich I., Gessner Allee 28.

Uebernahme von Walzarbeiten für Strassen-Neubauten, Neuschotterungen, Qual- und Eisenbahnbauten etc.



Gesellschaft der L. v. Roll'schen Eisenwerke Fabrik feuerfester Produkte

in MÜNSTER (Kt. Bern.)

FEUERFESTE STEINE jeder Form und Grösse.

CHAMOTTESTEINE in verschiedenen Qualitäten bis zu den höchsten Anforderungen

STEINE für CUPOLÖFEN nach Maassangaben, erprobt in unsern eigenen Giessereien.

CHAMOTTEMÖRTEL. * * * * *

Steinbruch-Gesellschaft Ostermündingen

bei Bern.

Blauer und gelber Sandstein. Lieferung als Rohmaterial aufs Mass in jeder Grösse oder behauen nach Plänen und Zeichnungen. Fluatlieferung zur Erhärtung des Materials.

Cementröhren-Formen

H. Kieser, Zürich.

Diplom der schweiz. Landesausstellung Zürich 1883.

Diplom I. Kl. der kantonalen Gewerbeausstellung Zürich 1894.

Silberne Medaille der schweiz. Landesausstellung Genf 1896.

Jucker - Wegmann,

Papierhandlung z. Hecht,
Schiffände 22, Zürich.

Grosses Lager
von

Pauspapieren, Pausleinen
und Zeichenpapier,
Rollen und Bogen,
in nur vorzüglichen Qualitäten
Holzementpapier, Dach-
pappen, Bodenbelag und
Teppich-Unterlag-Papiere.

Dichtungsringe,

Patent Krüger bzw. Dr. Graffenberger mit
Metalleinlage und Asbest oder
Hanfgeflecht, für alle vorkom-
menden Flanschen, Mannloch-
deckel, Cylinder u. Schieber-
kastendeckel etc., die höchsten
Spannungen aushalt., liefern
J. Walther & Cie., Zürich I.



Zu vermieten: Grosse Räumlichkeiten

(Fabriksaal, Bureau, Magazine etc.,
mit Krafteinlage) in nächster Nähe
des Hauptbahnhofes Zürich; ge-
eignet für industrielle Zwecke oder
Lagerräume.

Auskunft vermittelt unter Chiffre
Z S 5918 die Annoncen-Expedition
Rudolf Mosse, Zürich.

On désire placer un jeune homme
de 16 ans chez un architecte breveté,
comme

apprenti

dans un canton allemand pour le
1er Janvier 1901.

S'adresser à E. Erbeau, Fleurier,
Neuchâtel.



Gummihosen Gummistrümpfe Haubenjacken Complete Taucheranzüge, sowie alle andern Kautschukwaren

für technische Zwecke

empfehlen
Alf. Diener & Co.,

Mythenstrasse 29,
Zürich II.

Zu verkaufen:

Eine Wasserleitung von 3—4 mm Blechstärke, genietet, mit
620 mm innerem Durchmesser und circa 150 m Länge, für ca. 1,5 Atm.
Betriebsdruck, gut erhalten.

Gebrüder Sulzer Winterthur.

Bauführer.

Ein Baugeschäft, dessen Inhaber aus Gesundheitsrücksichten genötigt ist, sich zu entlasten, **sucht** per sofort einen tüchtigen

Bautechniker

für Bureau und Bau. Derselbe könnte bei Convenienz später am Geschäft interessiert werden.

Nur Bewerber mit Ia. Referenzen wenden sich mit Angabe von Gehaltsansprüchen unter Chiffre Z D 6004 an die Annoncen-Expedition

Rudolf Mosse, Zürich.

Zu verkaufen:

Ein sehr gut gehendes
Baugeschäft

der Holzbranche, ohne Konkurrent im Ort, mit Sägen, Maschinen, Holztrocknerei bestens eingerichtet.

Anfragen sub Chiffre Z P 6065 befördert die Annoncen-Expedition von **Rudolf Mosse, Zürich.**

Gesucht:

Zum Vertriebe eines vorzüglichen, leicht verkäuflichen, patentierten Artikels der Baubranche wird von der Generalvertretung ein tüchtiger

Provisionsreisender

gesucht. Hohe Provision und bei zufriedenstellender Leistung Reise-spesenvergütung.

Gefl. Offerten sub O L 495 an **Rudolf Mosse, Basel.**

Gesucht:

Zum sofortigen Eintritt in eine grössere Maschinen-Fabrik Nord-Frankreichs mehrere selbständige

Konstrukteure.

Kenntnisse der französischen Sprache, sowie Erfahrungen im Dynamobau erwünscht. Offerten mit Gehaltsansprüchen und Zeugnissen unter Z P 5765 an die Annoncen-Expedition

Rudolf Mosse, Zürich.

Junger

Bautechniker,

der soeben Technikum Winterthur absolviert, deutsch, französisch und italienisch sprechend, **sucht Stelle in Baugeschäft.** Eintritt Anfang September oder nach Belieben.

Offerten unter Z F 5981 an **Rudolf Mosse, Zürich.**

Schwarz u. farbig glasierte

Ziegel und Backsteine,

Falzziegel, Biberschwänze, Diverse Formate, für Kirchen, Villen etc.
Spezialität von

Passavant-Iselin & Cie., Basel.

Bautechniker,

tüchtig in Bureau und auf Bau, **sucht** per sofort **Engagement.** 10 Jahre Praxis. Prima Referenzen. Militärfrei. Offerten unter Chiffre Kc 4172 Z an **Haasenstein & Vogler, Zürich.**

Architekt

(Hochbautechniker), 26 Jahre alt, **sucht** per 1. Oktober in der Schweiz als I. Kraft Stellung.

Gefl. Offerten sub R O 357 an **Haasenstein & Vogler, Berlin W 8.**

Elektrotechniker,

30 Jahre alt, erfahren im Projektieren, Bau und Betrieb von elektrischen Anlagen, gewesener selbständiger Betriebsleiter an grösseren Elektrizitätswerken, energischer Montageleiter, repräsentationsfähig, verkehrsgewandt, **sucht** sich zu verändern. Es wird nur auf dauernde Stelle reflektiert. Prima Zeugnisse und Referenzen. Offert, unter Chiffre Jc 3964 Y an **Haasenstein & Vogler, Zürich.**

Junger Architekt,

der seine Studien vollendet hat, die Bauführung gut kennt und ein wenig Praxis hat, **sucht Stellung** auf Architekturbureau per 1. Oktober, am liebsten für die Ueberwachung der Bauplatzarbeiten.

Offerten sub Z 2617 C an die Annoncen-Expedition **Haasenstein & Vogler, La Chaux-de-Fonds.**

Drahtseile

der Atlas Drahtseilwerke von **Fred. W. Scott** in Reddish b. Manchester, zum Betriebe von Drahtseilbahnen, Hängebahnen, Personen- und Waren-Aufzügen etc. liefern

J. Walther & Cie., Zürich I.

Bautechniker,

tüchtig, energisch, für Bureau und Bau selbständig arbeitend, **sucht** per sofort Stelle. 12jährige Praxis. Prima Zeugnisse. Militärfrei.

Offerten unter Chiffre Z N 6088 an **Rudolf Mosse, Zürich.**

Wer liefert Maschinen

zur Fabrikation irgend eines cou-ranten, lohnenden Spezialartikels?

Offerten unter Chiffre Z O 6139 an **Rudolf Mosse, Zürich.**

Bautechniker

mit 4 Semester Baugewerkschule Stuttgart, **sucht sofort Stellung** behufs weiterer Ausbildung.

Gefl. Offerten sub Chiffre Z H 6183 an **Rudolf Mosse, Zürich.**

Tüchtiger, solider

Bautechniker,

diplom., mit mehrjähriger Bau- und Bureau-praxis, **sucht** sofort Stelle.

Gefl. Offerten unter Chiffre Z W 6197 an **Rudolf Mosse in Zürich.**

Patent

zu kaufen gesucht

auf einen nachweisbar rentablen, gangbaren Artikel. Offerten sub Chiffre Z P 6140 an die Annoncen-Expedition **Rudolf Mosse in Zürich.**

Ein junger, sehr solider, charaktervoller und selbständiger

Bautechniker

sucht auf Ende September eine Anstellung in ein bautechnisches Bureau oder als Bauführer. Zeugnisse über mehrjährige Baupraxis und ein gutes Diplom von dem Technikum Winterthur stehen als Ausweis zu Diensten.

Weitere Auskunft wird erteilt sub Chiffre Z F 6181 an **Rudolf Mosse, Zürich.**

Locomotive pour travaux

60 à 80 H. P. est demandée en location pour 1 à 2 mois.

Offres de suite au Bureau du C. P. **Châtel-St-Denis.**

Junger

Bautechniker

Zeichner, mit vierjähriger Lehrzeit und dreijähriger Bureau- und Baupraxis **sucht** per sofort Stellung. Gefl. Offerten unter Chiff. Z C 6153 an **Rudolf Mosse, Zürich.**

Architekt,

tüchtiger **Zeichner**, zur Anshilfe für 2 bis 3 Monate **gesucht**, eventuell bleibende Anstellung.

Offerten unter Z Z 6200 an die Annoncen-Expedition

Rudolf Mosse, Zürich.

Zur Vermittlung

von

maschinellen Einrichtungen

für **Mälzereien** und **Getreide-Lagerhäuser** **sucht** eine leistungsfähige Spezialfabrik mit **gut eingeführten Architekten in Verbindung zu treten**.

Offerten sub K W 8825 an **Rudolf Mosse, Köln.**

Dessinateur-Architecte,

22 ans, bien au courant de la construction **cherche place.**

Offres sous Kc 7800 X à **Haasenstein & Vogler, Genève.**

Röhren

Nachlose u. Patentgeschweisste, als Siederöhren für Lokomotiv-, Lokomobil- und Schiffskessel — Bördelröhren für Kühlenanlagen und Brauereien, — Schlangenröhren etc. der **Witkowitz Röhren-Walwerke** liefern
J. Walther & Cie., Zürich I.

Asphalt-Parkett

Eichene

und **Pitchpine-Riemen** in Asphalt gelegt.

Zuverlässigste Garantie gegen Bodenfeuchtigkeit u. Schwamm, sowie gegen Luftzutritt von unten.

Ermöglichen die Erstellung von Parkettböden auch in nicht unterkellerten und feuchten Lokalen, über Durchfahrten etc.

Erstellen unter Garantie

E. Baumberger & Koch
Steinenringweg 45, Basel.

Architekt,

praktisch u. theoretisch gebildet, mit guten Zeugnissen, **sucht** per 1. Nov. Stellung, womöglich dauernde.

Gefl. Offerten unter D 2746 C an die Annoncen-Expedition **Haasenstein & Vogler, Zürich.**



Reisender

ev. Platzvertreter gesucht.

In der **Baubranche** eingeführte Herren werden zum Vertriebe leicht absatzfähiger Artikel gesucht.

Gefl. Offerten unter „Dauernd“ an

Friedr. Wolfrum & Co.,
Leipzig, Querstrasse 21.

Das technische Bureau

von

W. Hübscher-Alioth, Solothurn (Schweiz)

liefert Pläne zu Bauten für Industriezwecke aller Art, unter anderem **Parterre-Bauten** für Färbereien, Bleichereien etc., ohne jegliches Tropfen.

Beste Referenzen.

Stelle - Ausschreibung.

Infolge Beförderung des bisherigen Inhabers wird die Stelle eines Kontrollingenieurs für Specialbahnen zur Wiederbesetzung ausgeschrieben. Besoldung Fr. 4000 bis 5500 nebst den gesetzlichen Reiseentschädigungen.

Auskunft über Erfordernisse etc. erteilt die technische Abteilung des eidgenössischen Eisenbahndepartements.

Schriftliche Anmeldungen, welchen ein curriculum vitae nebst Ausweisen über Studien und bisherige Praxis beizufügen sind, nimmt bis 20. September 1900 das unterzeichnete Departement entgegen.

Bern, den 7. September 1900.

Post- und Eisenbahndepartement:
Eisenbahnabteilung.