

Zeitschrift: Schweizerische Bauzeitung
Herausgeber: Verlags-AG der akademischen technischen Vereine
Band: 35/36 (1900)
Heft: 10

Werbung

Nutzungsbedingungen

Die ETH-Bibliothek ist die Anbieterin der digitalisierten Zeitschriften auf E-Periodica. Sie besitzt keine Urheberrechte an den Zeitschriften und ist nicht verantwortlich für deren Inhalte. Die Rechte liegen in der Regel bei den Herausgebern beziehungsweise den externen Rechteinhabern. Das Veröffentlichen von Bildern in Print- und Online-Publikationen sowie auf Social Media-Kanälen oder Webseiten ist nur mit vorheriger Genehmigung der Rechteinhaber erlaubt. [Mehr erfahren](#)

Conditions d'utilisation

L'ETH Library est le fournisseur des revues numérisées. Elle ne détient aucun droit d'auteur sur les revues et n'est pas responsable de leur contenu. En règle générale, les droits sont détenus par les éditeurs ou les détenteurs de droits externes. La reproduction d'images dans des publications imprimées ou en ligne ainsi que sur des canaux de médias sociaux ou des sites web n'est autorisée qu'avec l'accord préalable des détenteurs des droits. [En savoir plus](#)

Terms of use

The ETH Library is the provider of the digitised journals. It does not own any copyrights to the journals and is not responsible for their content. The rights usually lie with the publishers or the external rights holders. Publishing images in print and online publications, as well as on social media channels or websites, is only permitted with the prior consent of the rights holders. [Find out more](#)

Download PDF: 20.01.2026

ETH-Bibliothek Zürich, E-Periodica, <https://www.e-periodica.ch>

Schweizerische Bauzeitung

Wochenschrift

für Bau-, Verkehrs- und Maschinentechnik

Herausgegeben
von

A. WALDNER

Dianastrasse Nr. 5, Zürich II.

Verlag des Herausgebers. — Kommissionsverlag: Ed. Rascher, Meyer & Zeller's Nachfolger in Zürich, Rathausquai 20.

Organ

des Schweizer. Ingenieur- und Architekten-Vereins und der Gesellschaft ehemaliger Studierender des eidg. Polytechnikums in Zürich.

Abonnementspreis:
Ausland... Fr. 25 per Jahr
Inland... „ 20 „ „

Für Vereinsmitglieder:
Ausland... Fr. 18 per Jahr
Inland... „ 16 „ „
sofern beim Herausgeber
abonniert wird.

Abonnements
nehmen entgegen: Heraus-
geber, Kommissionsverleger
und alle Buchhandlungen
und Postämter.

Insertionspreis:
Pro viergespaltene Petitzeile
oder deren Raum 30 Cts.
Haupttitelzeile: 50 Cts.

Insertate
nimmt allein entgegen:
Die Annoncen-Expedition
von

RUDOLF MOSSE
in Zürich, Berlin, Breslau,
Dresden, Frankfurt a. M.,
Hamburg, Köln, Leipzig,
Magdeburg, München,
Nürnberg, Stuttgart, Wien,
Prag, London.

Bd XXXVI.

ZÜRICH, den 8. September 1900.

N^o 10.

Société des Usines de Grandchamp et de Roche

anciennement L. DU PASQUIER & Cie., à Veytaux-Chillon (Vaud)



FABRIQUES DE GYPSES, CHAUX ET CIMENT PORTLAND ARTIFICIEL

à GRANDCHAMP, VILLENEUVE et ROCHE

Production moyenne par an: 2500 wagons de 10 tonnes

Diplôme à l'Exposition de Zurich 1883. — Médaille de Vermeil à l'Exposition d'Yverdon 1894
MEDAILLE D'OR, GENEVE 1896

Wir suchen

auf unser technisches Bureau für **Werkzeugmaschinenbau** 1 bis 2
mit der Branche gut vertraute

Ingenieure.

Dieselben müssen die deutsche und die französische Sprache voll-
ständig beherrschen, Fähigkeit zur Ausarbeitung von Katalogen und Pro-
spekten besitzen, sowie sich zu event. Reisen eignen. Anmeldungen mit
Angabe über bisherige Tätigkeit und Gehaltsansprüche nimmt entgegen

Maschinenfabrik Oerlikon
bei Zürich.

Pärli & Brunschwyler in Biel

erstellen unter Garantie

Warmwasser- und Dampf-Heizungen

für Wohnhäuser, Villen, Schulhäuser etc.

Wasserleitungen — Kanalisationen
Abort-Anlagen und Bade-Einrichtungen
nach den neuesten Anforderungen der Gesundheitstechnik.



Asphalt-

und Cement-Arbeiten aller Art

Trottoirs, Keller- und Brauerei-Böden, Terrassen, Korridore, Remisen,
Magazine, Durchfahrten etc.

Asphaltierung von Kegelbahnen

Holzpfasterungen

Stallböden

Antiseptischböden, öl- und säure-
fest, für Fabriken, Maschinen-
räume etc.

Asphalt-Parkett

Beton-Bau

Plättli-Böden

Asphalt-Blei-Isolierplatten zur
Abdeckung von Gewölben, Fun-
damenten, Unterführungen etc.

Dachpapp-Dächer

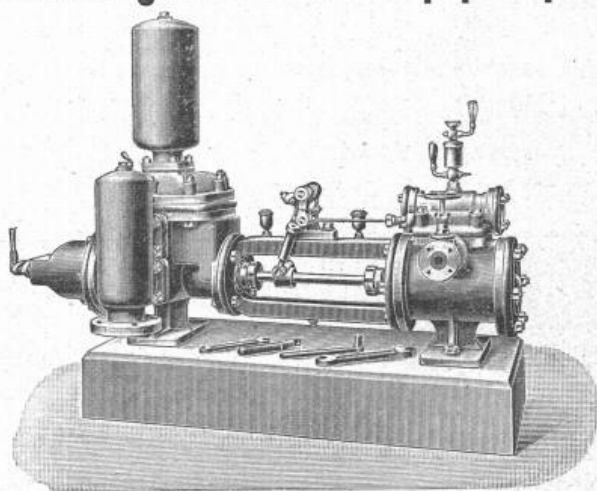
Holzement-Dächer.

Mehrjährige Garantie für alle Arbeiten.

E. Baumberger & Koch, Basel
Asphalt- und Cementbaugeschäft.

Schwungradlose Dampfpumpen

neuester Construction



(Patent W. Voit)

Schäffer & Budenberg

Zürich-Seebach.

Maschinen- und Dampfkessel-Armaturen-Fabrik und Metallgiesserei.

Station Oerlikon.

PEYER, FAVARGER & C^{ie}
NEUCHÂTEL (Schweiz)

Nachwächter-Kontrolluhren. Registrierapparate u. Zeiger-
werke für Wasserstandsniveaus von Trink- und Motor-
wasser-Reservoirs.

Registrierapparate u. Zeigerwerke für die Geschwindigkeiten
fixer und fahrender Maschinen.

Registrierapparate für allerlei industrielle Zwecke.

Kataloge. Kostenanschläge.

Grand Prix, Paris 1900.

Zu verkaufen: Ein geräumiger Bauplatz mit ständiger Wasserkraft

von ca. 25 Pferdekraften und grossem Wassersammler.

Dieselbe würde zu verschiedenen industriellen Zwecken dienstbar gemacht werden können: zu Stickerei, Mülerei, Sägerei oder sonstiger Fabrik, elektrische Einrichtung, Werken oder Beleuchtung.

Nötigenfalls kann auch etwas Land und eine grosse Scheune mit abgegeben werden. Ortschaft und Umgebung sind sehr gewerblich; Lage schön und eben. Eisenbahnstation nur 10 Minuten entfernt. Durch bauliche Aenderung könnte eine weit grössere Kraft erzielt werden.

Gefl. Anfragen unter Chiffre O F 4540 an

Orellfüssli-Annoncen, Zürich.

Zu verkaufen:

Die **mechanische Einrichtung** einer infolge der Erweiterung des Bahnhofes Basel zu beseitigenden **Spritzfabrik**, bestehend aus 2 Dampfkesseln für 6 und 8 Atmosphären Druck, einer Dampfmaschine für 3600 Liter pro Stunde, einer Dampfmaschine von 15 P. S. mit Speisepumpe, einem Wasserreservoir von 11 m³ Fassungsvermögen etc. etc. Alles in gutem Zustande.

Auskunft erteilt der Sektionsingenieur für den Bahnhofsbau Basel, Wallstrasse 14.

Offerten sind bis 11. September, mittags 12 Uhr, einzureichen an das

Direktorium der Schweiz. Centralbahn.

Basel, den 29. August 1900.

Westschweizerisches Technikum in Biel.

Fachschulen:

1. Die Uhrmacherschule mit Spezialabteilungen für Rhabilleure u. Remonteure;
2. Die Schule für Elektrotechniker, Maschinentechniker, Monteure und Klein- und Feinmechaniker;
3. Die kunstgewerblich-bautechnische Schule, inkl. Gravier- und Ciselierschule und Spezialabteilung für Uhrenschalendekoration;
4. Die Eisenbahn-, Post-, Telegraphen- und Zollschnle.

(Der Eintritt in die letztere findet nur im Frühling statt.)

Unterricht deutsch und französisch.

Vorkurs zur Vorbereitung für den Eintritt im Frühling.

Beginn des Wintersemesters den **3. Oktober 1900**. Aufnahmsprüfungen den **1. Oktober** morgens 8 Uhr im Technikumsgebäude am Rosiusplatz. Anfragen und Anmeldungen sind an die Direktion zu richten. Schulprogramm gratis.

Biel, den 29. August 1900.

Der Präsident der Aufsichtskommission:

J. Hofmann-Moll.

Konkurrenz-Ausschreibung

über die

Erstellung neuer Unterzüge und Säulen (ca. 70 000 kg.) für die Kaserne in Zürich.

Eingabetermin: 22. September 1900.

Näheres durch das kant. Hochbauamt, untere Zäune Nr. 2.

Zürich, den 3. September 1900.

Für die kantonale Baudirektion:

J. Spinner,

Adjunkt des Kantonsbaumeisters.

Wohnungsfähig **Wockan**

Wer bauen will

schütze das Gebäude gegen aufsteigend. Feuchtigkeit einfach u. billig durch Andernach's bewährte schmiegsame Asphalt-Isolplatten. Muster u. Prospekt mit zahlreichen Anerkennungs-schreiben postfrei und unanont. A. W. Andernach in Beuel am Rhein.

Arthur Koppel, Zürich I, Poststr. Nr. 5.

Transportanlagen für Fabriken und alle Industrien, Wagenbau.

Elektrische Schmalspurbahnen.

Gleise und Wagen für Bauunternehmer.

Patent-Rollenachslager, 50 % Zugkraft ersparend.

Man verlange Anstellungen und Kataloge.

PANZERKASSEN, GELDSCHRÄNKE

Emil Schwyzer & Co. Zürich

Konkurrenz-Ausschreibung

über Ausführung von **Spengler- und Dachdeckerarbeiten** incl. Holzcementbedachung zum Neubau der Wäckerling-Stiftung Uetikon.

Eingabetermin: 17. September 1900.

Näheres durch das kant. Hochbauamt, untere Zäune Nr. 2.

Zürich, den 27. August 1900.

Für die kant. Baudirektion:

Der Kantonsbaumeister:

Fietz.

Zur Konkurrenz

das **Liefern und Legen** von circa **200 Quadratmeter** buchene **Riemenböden**.

Offerten in erster und zweiter Qualität nimmt entgegen bis 12. September

Gottl. Meier, Baumeister, Glattfelden.

Vertretung der Westböhmisches Caolin- u. Chamottewerke Oberbriss.

Erstklassige

hochfeuerfeste Chamottesteine.

Quarz- und Dinassteine

aus

Rakonitzer Chamotte

steht bis

1830° Celsius.

Unerreicht

harte weissgrane

Steinzeugplatten

— Billige Preise —

Steinzeugmosaikplatten

Belgische Steingutröhren

— englische glasierte Spülsteine —

glasierte Steinzeugverblendplättchen, Patentunterseite.

Heinrich Perino — Bottmingermühle — Basel

Baugeschäft

an bester Lage in **Basel** mit Wohnhaus, Bureaux, Magazinen, Werkstatt und Hof, ist mit oder ohne Inventar **billig zu verkaufen**. Antritt nach Belieben.

Gefl. Offerten unter Z B 509 an Rudolf Mosse in Basel.

Erste Schweiz.
MOSAIKPLATTENFABRIK

Huldreich Graf

WINTERTHUR

empfiehlt ihr Fabrikat als:

MOSAIKPLATTEN

für Bodenbeläge jeder Art von den einfachsten billigen bis zu den reichsten Dessins, mit glatter und geriofter Oberfläche.

Zeichnungen und Preiscurants zu Diensten.

KIESELGUHR

Gebrennt, nicht zu verwechseln mit billiger roher Kieselguhr.

Ausgezeichnetes Füllmaterial
für Fussböden, Zwischenwände etc.

Bester und billigster Ersatz für Schlacken.

WANNER & C^{ie} HORGEN.

Specialgeschäft für Isolierungen aller Art.

Transport-Anlagen

für Material aller Art,

von Terrainverhältnissen absolut unabhängig
und jede Steigung überwindend,
liefert unter Garantie für tadellose Funktion

E. Binkert-Siegwart, Ingenieur, Basel.

Telegraphenstangen und Leitungsmaste

aus vorzüglichen, geraden Hölzern d. Schwarzwaldes u. der bayerischen Forsten gewonnen, imprägniert nach den Bedingungen der Reichspostverwaltung.

Eisenbahnschwellen

jeder Holzart, beliebiger Dimensionen, getränkt oder ungetränkt, günstig gelagert für Bahn- und Wasserbeförderung, empfehlen

Gebr. Himmelsbach, vorm. J. Himmelsbach, Oberweiler, in Freiburg i. B., Holzhandlung und Holz-Imprägnier-Anstalten.

Kesselschmiede Richtersweil.

Dampfkessel jeden Systems und jeder Grösse,
wovon stets einige in Vorrat
und in Arbeit.

Apparate für Kessel-Speisewasser-Reinigung.

Reservoirs für Wasser, Oel, Spiritus u. s. w.

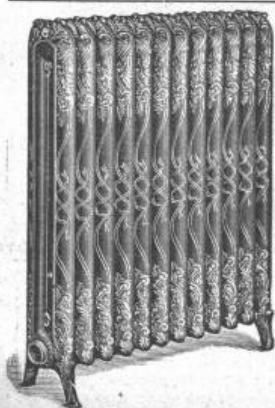
Apparate für Druckereien, Färbereien, Seifensiederereien, Brauereien und übrige technische Gewerbe.

Genietete Blechträger Bau- u. Brückenkonstruktionen.

Turbinenröhren für jeden Druck, von 250 bis 2000 m/m Lichtweite und darüber.

Referenzen über ausgef. grösste Anlagen stehen zur Verfügung.

Kürzeste Lieferfristen.



G. Helbling & Cie.,

Zürich I

Stadelhoferplatz 18.

Centralheizungen

aller Systeme.

Lüftungs- u. Trocken-
Anlagen.

Actiengesellschaft

vormals

Joh. Jacob Rieter & Co., Winterthur.

Eisen-Konstruktionen,

Reservoirs, Wasserleitungsröhren.

Turbinen

Francis, Jonval, Girard, Pelton etc.

Präzisions-Regulatoren, Elektr. Bremsregulatoren.

Transmissionen — Aufzüge.

Anlagen für

elektrische Beleuchtung und Kraftübertragung.

Konstruktionen

aus

Beton mit Eiseneinlagen

nach Hennebique und andern Systemen erstellen

Locher & C^{ie}, Zürich.



C. F. Ulrich, Niederdorfstrasse 20, Zürich

Specialgeschäft für Baubeschläge.

Dépot der echten Bommer'schen Windfangthür-Bänder mit Spiralfeder; unerreicht in Bezug auf Federkraft, Dauerhaftigkeit und elegantes Aeussere.

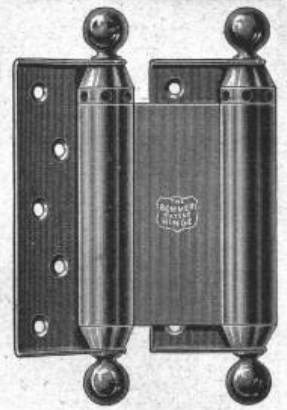
Vollständiges Lager in allen Schlossarten, Fensterverschlüssen und Thürbändern.

Grösste und feinste Auswahl in Bronze-Beschlägen.

Stilgerechte Modelle, hochmoderne Genres in nur 1a Ausführung.

Permanente Ausstellung von Baubeschlägen: 20 Niederdorfstrasse, I. Etage.

Illustrierte Preislisten und Mustersendungen stets zu Diensten.



KÜNDIG, WUNDERLI & C^{ie}. Maschinenfabrik, USTER

empfehlen nach eigener Fabrikation und bewährtem System

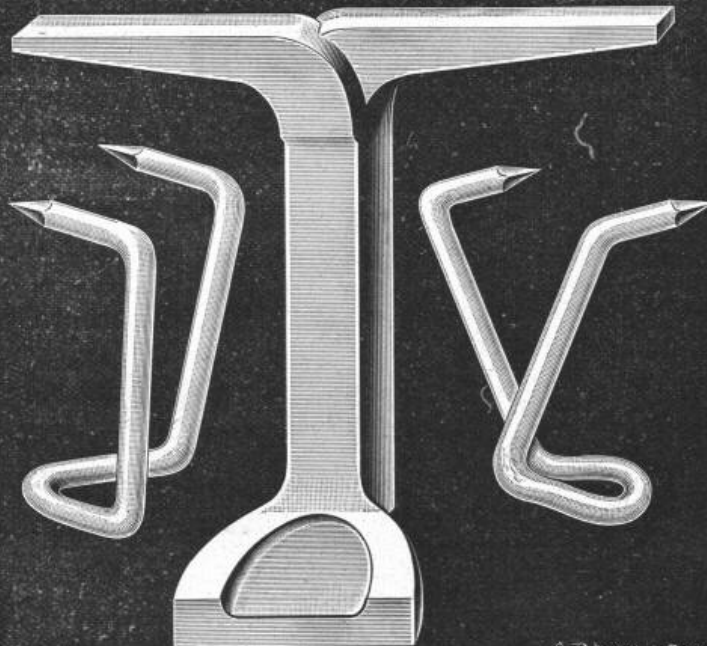
Entstaubungs- und Spänetransport-Anlagen

für
Möbelfabriken
Wagenfabriken
Parquetterien
Mech.
Schreinereien
und
Glaserien
Sägereien
Schleifereien
Gussputzereien
Schuhfabriken
etc., etc.

Preis Fr. 4.- bis Fr. 5.50 ab Lager.

Pat. Verbindungs-Haften.

GEBR. RORDORF. ZÜRICH.



Pat. Lagerholz-Klammer.

Preis Fr. 4.- bis Fr. 5.50 ab Lager.

Pumpen, Armaturen, Kondensations- und Rückkühl-Anlagen, Filterpressen, Ventilatoren etc.

liefern
J. Walther & Cie., Zürich I.

Vertreter der
Maschinen- u. Armaturfabrik
vormals

Klein, Schanzlin & Becker
in Frankenthal.



Windmotore

zur Wasserversorgung
für Rittergüter, Guts-
höfe, Villen, zum Ent-
und Bewässern von
Wiesen, Teichen, Thon-
gruben. — Prospekte,
Preislisten, Kosten-
anschläge gratis.

G. R. Herzog, Dresden,

gegründet 1870.

Leistungsfähigste Windmotor-Fabrik.

— Feinste Referenzen. —

Hatt & Cie., Zürich,

Unterer Mühlesteig 2,
Telephon 4146,
empfehlen ihre

Lichtpausanstalt
für **Heliographie**
und für



(Blitzlichtpausverfahren).
Steits frisch am Lager:
Heliographie-Papiere und Pauspapiere.
Bitte Preiscurant zu verlangen.

Technikum Strelitz

Ingenieur-, Techniker- u. Meisterkurse
Maschinen- und Elektrotechnik
Gesamt. Hoch- u. Tief-Baufach.
Täglicher Eintritt.



Besten Hartboden-Belag

geben

Marke P. P.

aus der

Mosaikplatten-Fabrik Root

Dr. P. Pfyffer, Luzern.

Bureau und Musterlager: Seidenhofstrasse 8.
Vorzügliche Referenzen! Fünfjährige Garantie!

Aktiengesellschaft der Maschinenfabriken von ESCHER WYSS & C^{IE}, Zürich und Ravensburg (Württemberg).

Gegründet 1805.

Paris 1889: Grand Prix.

Paris 1900: 4 Grand Prix, 2 Goldene Medaillen.

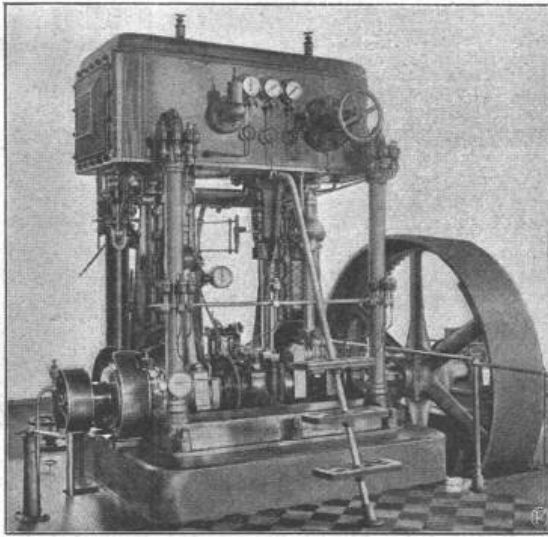
Dampfmaschinen mit Corliss- und Ventil-Corliss-Steuerung.

Schieber-Maschinen.

Horizontale, vertikale, zwei- und dreicylindrige schnell und langsam gehende Dampfmaschinen in jeder Grösse, für Fabrikbetrieb, Antrieb von Dynamos für Beleuchtung, Tramways, Kraftübertragung etc.

Andere Specialitäten:

Dampfkessel, Eismaschinen und Kühlanlagen. Turbinen und Wassermotoren. Turbinenregulatoren, komplette Pumpstationen, Dampfschiffe und Schiffmaschinen. Naphtaboote. Aluminium-Boote. Maschinen für Papierfabrikation. Einrichtung von Holzstofffabriken.



Bopp & Reuther, Maschinenfabrik, Mannheim.

Ausführung von Tiefbohrungen,

Rohrbrunnen-Anlagen

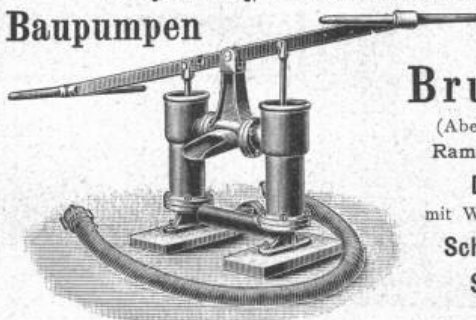
zur Beschaffung grosser Wassermengen für Wasserwerke und industr. Zwecke, nach bewährtem System.

Prima Referenzen. — Ueber 1550 Brunnen ausgeführt. — Prima Referenzen.

Centrifugalpumpen

mit Ringschmierung, für reines und unreines Wasser.

Baupumpen



Schlag-Brunnen

(Abessinierbrunnen)
Rammzeuge hiezu.

Dreiböcke
mit Windevorrichtung.

Schachtdeckel.

Steigeisen
etc.

In jeder Grösse vorrätig.

Paris, Weltausstellung 1900.

Im Annexe Allemand an der Avenue Suffren, Porte 12
stehen täglich in Betrieb:

die neuesten, in allen Industriestaaten

patentierten Ziegelei-Maschinen

von

C. Schlickeysen,

Maschinen-Fabrik für
Ziegel-, Torf-, Thonwaren- und Mörtel-Fabrikation zu
Berlin-Rixdorf.

Die dauerhafteste
Wandbekleidung
für Badezimmer,
Küchen, Treppenhäuser
und
Küchen
ist:

Salubra
(waschbare Ledertuchtapete)

lässt sich mit warmem
Wasser und Seife reinigen
und desinfizieren.

Sehr geeignet für
Sanatorien u. Spitäler.
HauptDépôt bei:

**J. Bleuler, Tapetenlager,
Zürich**

38 Bahnhofstrasse 38.

Reichhaltige Musterkollektion franko überallhin.

RIPOLIN

Zu beziehen durch

**J. Altherr,
Zürich V.**



Trog-Closets mit automatischer Spülung

für Schulen, Kasernen, Verwaltungen, Bahnhöfe.

«Das System hat sich auch hier (Schulhaus Klingenstrasse, Zürich) vortrefflich bewährt. Dasselbe verdient auch von dem Gesichtspunkt aus den Vorzug, dass es keine Reparaturen verursacht, wie dies bei den sog. Zugsvorrichtungen der Fall ist, und die Spülung geschieht in sicherer Weise, das fatale «Vergessen», den Zug in Bewegung zu setzen, spielt hier keine Rolle. (gez.) A. Geiser, Stadtbaumeister». (Bauztg. 28. April 1900.)

Oel-Pissoirs. „Saprol“ für Oel-Pissoirs und Desinfektion von Aborten. Closets und Toiletten-Einrichtungen aller Art für Hotels, Spitäler etc. Porzellan-Badwannen.

Passavant-Iselin & Cie., Basel.



Rollbahnschienen und Schwellen aus der Burbacherhütte



werden in verschiedenen Profilen nebst dem dazu gehörenden

Kleineisenzeug

geliefert von



Kägi & Co., Winterthur.

DRAHTSEILE jeder Art für **LUFTSEILBAHNEN**, Seilriesen

Bergbahnen
Schiefe Ebenen
Aufzüge
Transmissionen
etc.



Maschinenhallen & Werkstätten in Wallisellen b. Zürich
& in Bern b. Weyermannshaus. Dépôt in Yverdon etc.
Prospekte und Kostenanschläge gratis.

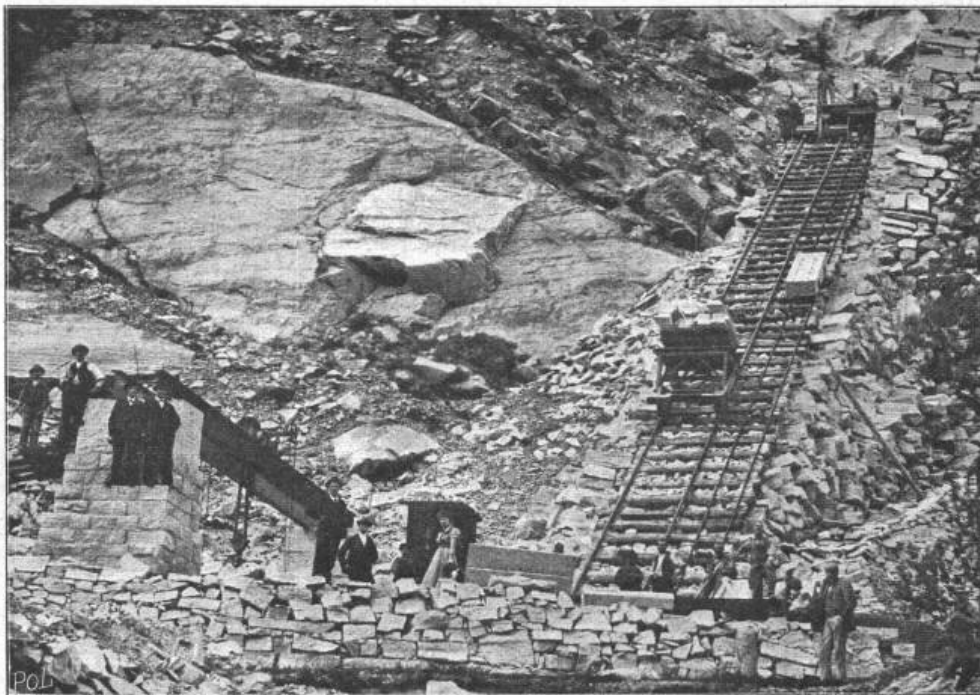
Verkauf & Vermietung
VON
Bau-Unternehmer-
Material.
Lokomobilen.
Pumpen & Ventilatoren.
Kl. Locomotiven.
Transportable Stahlbahnen,
Rollwägelchen, Drehscheiben etc.

A. OEHLER & Co., Aarau,

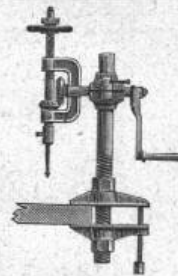
Maschinenfabrik, Eisen- und Stahlgiessereien
erstellen

≡ Drahtseilbahnen ≡

jeden Genres, als Luftseilbahnen, Bremsberganlagen etc., Luftseilbahnen mit nur **einem Seil**; Bremsberge für Lasten bis 10 Tonnen, für Berg- und Thaltransport; Hängebahnen mit automatischer Ein- und Ausrückung der Wagen.



Bremsberganlage im Tessin für Granitsteine, mit seitlich angeordnetem Krahn.
Nutzlast 10 Tonnen, mit Gegengewichtswagen. Gefälle 60 %.

**Montier-
Bohrmaschinen**

mit Weichgussbestandteilen, sehr solid
und praktisch, liefern in 2 Grössen

Suter-Strehler & Co.,
Konstruktionswerkstätte, ZÜRICH.
vormals Suter & Diener.

Eisenbahn-

Oberbau-Materialien.
Schienen und Schwellen für
Haupt- und Nebenbahnen; —
Rillenschienen für Tramways
u. Elektrische Bahnen; Stahl-
rohr-Maste, liefern

J. Walther & Cie., Zürich I.

**Die zuverlässigsten
CONDENSTÖPFE**

liefert **J. AUMUND, Ingen.,**
Stampfenbachstrasse 11, z. Limmatburg
ZÜRICH.
Verlangen Sie Prospekt und Referenzen.

THONWERK BIEBRICH, A.-G.

Biebrich a/Rhein

beste Referenzen und Zeugnisse aus der Schweiz,
liefert die für den Bau und Betrieb von Gasanstalten, Cement-
fabriken, Chemischen Fabriken, Cellulosefabriken, Schweiss-
und Puddelwerken, Eisengiessereien, sowie für Dampfkessel-
und sonstige Feuerungsanlagen notwendigen

feuerfesten & säurebeständigen Produkte

Retorten, Form- u. Normalsteine, Gloverringe, Mörtel etc.

Heinrich Brändli, Horgen

Fabrik wasserdichter Baumaterialien

empfiehlt

Asphalt-Isolierplatten

mit Filz- und Jute-Einlagen.

Bester Isolierschutz für Mauerabdeckung und gegen Wasserdruk.

Asphalt, Holzcement, Dachpappen etc.

Asphalt-Arbeiten:

Terrassen, Trottoir, Böden in Asphalt, in Brauereien, Mühlen, Kegelbahnen etc.
Parquet in Asphalt, eichen und buchen.

Holzplästerungen in Asphalt.

Nur prima Material. — Exakte, gewissenhafte Bedienung. — Feinste Referenzen:

TELEPHON.

Telegrammadresse: **Heinrich Brändli, Horgen.**