

**Zeitschrift:** Schweizerische Bauzeitung  
**Herausgeber:** Verlags-AG der akademischen technischen Vereine  
**Band:** 35/36 (1900)  
**Heft:** 9

## **Werbung**

### **Nutzungsbedingungen**

Die ETH-Bibliothek ist die Anbieterin der digitalisierten Zeitschriften auf E-Periodica. Sie besitzt keine Urheberrechte an den Zeitschriften und ist nicht verantwortlich für deren Inhalte. Die Rechte liegen in der Regel bei den Herausgebern beziehungsweise den externen Rechteinhabern. Das Veröffentlichen von Bildern in Print- und Online-Publikationen sowie auf Social Media-Kanälen oder Webseiten ist nur mit vorheriger Genehmigung der Rechteinhaber erlaubt. [Mehr erfahren](#)

### **Conditions d'utilisation**

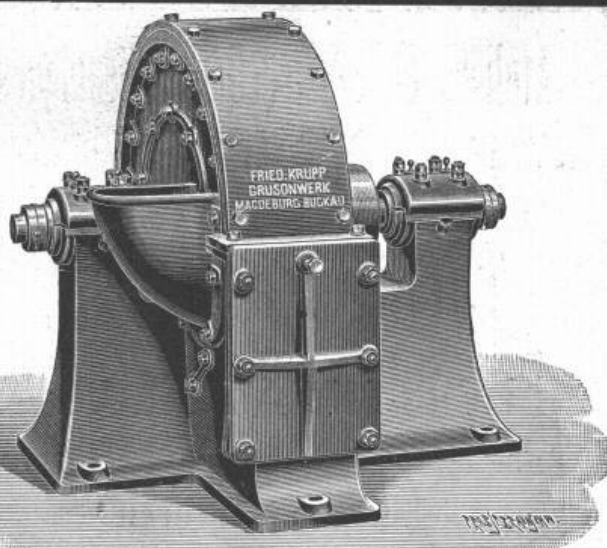
L'ETH Library est le fournisseur des revues numérisées. Elle ne détient aucun droit d'auteur sur les revues et n'est pas responsable de leur contenu. En règle générale, les droits sont détenus par les éditeurs ou les détenteurs de droits externes. La reproduction d'images dans des publications imprimées ou en ligne ainsi que sur des canaux de médias sociaux ou des sites web n'est autorisée qu'avec l'accord préalable des détenteurs des droits. [En savoir plus](#)

### **Terms of use**

The ETH Library is the provider of the digitised journals. It does not own any copyrights to the journals and is not responsible for their content. The rights usually lie with the publishers or the external rights holders. Publishing images in print and online publications, as well as on social media channels or websites, is only permitted with the prior consent of the rights holders. [Find out more](#)

**Download PDF:** 11.01.2026

**ETH-Bibliothek Zürich, E-Periodica, <https://www.e-periodica.ch>**



Schlagkreuzmühle.

## Fried. Krupp Grusonwerk

Magdeburg-Buckau.

### Zerkleinerungs-Maschinen,

namentlich

Steinbrechmaschinen zur Herstellung von Strassen- u. Eisenbahn-Schotter, Walzenmühlen, Schlagkreuzmühlen, Schleudermühlen, Kugelmühlen (D. R. P.) zum Vermahlen von Cement, Chamotte, Erzen u. s. w., Griesmühlen zum Feinmahlen von Cement u. s. w.

**Excelsior-Schrotmühlen.**

Mischmaschinen für Beton, Mörtel u. s. w., System Böklen.

**Maschinelle Einrichtungen**

für Cementwerke, Chamottefabriken, Kalk-, Mörtel- und Asphaltmühlen; sowie für Calciumcarbid-Fabriken.

— **Krane jeder Art.** —

Hydraul. Kippvorrichtungen zum Entladen von Eisenbahnwagen in Schiffe. Herz- und Kreuzungsstücke, Weichen, Räder u. s. w. für Eisenbahnen und Strassenbahnen.

Vertreter: **Edouard Hanus**, rue Petitot 11, Genf.

## Lincrusta-Walton



### Patent-Relief-Tapeten

aus Linoleum ähnlicher Masse

mit massivem Relief, abwaschbar, unempfindlich gegen Nässe und Hitze. Eleganteste und dauerhafteste Wandbekleidung für Herrenzimmer, Speisesäle, Rauchzimmer etc. Besonders geeignet für Treppenhäuser und Badezimmer.

**Bester Ersatz für Holztäfelung.**

Zu beziehen von allen Prima Tapetenhandlungen.

Nähere Auskunft erteilt

die Fabrik **Lincrusta-Walton & Co., Hannover.**



### Windmotore

zur Wasserversorgung für Rittergüter, Guts-höfe, Villen, zum Ent- und Bewässern von Wiesen, Teichen, Thon-gruben. — Prospekte, Preislisten, Kosten-anschläge gratis.

**G. R. Herzog, Dresden,**

gegründet 1870.

Leistungsfähigste Windmotor-Fabrik.

— Feinste Referenzen. —



Billig - Prompt - Beste Referenzen.

### Rollbahnschienen und Schwellen aus der Burbacherhütte

werden in verschiedenen Profilen nebst dem dazu gehörenden

**Kleineisenzeug**

geliefert von

**Kägi & Co., Winterthur.**

## Heinrich Brändli, Horgen

Fabrik wasserdichter Baumaterialien

empfiehlt

**Asphalt-Isolierplatten**

mit Filz- und Jute-Einlagen.

Bester Isolierschutz für Mauerabdeckung und gegen Wasserdruck.

**Asphalt, Holzcement, Dachpappen etc.**

**Asphalt-Arbeiten:**

Terrassen, Trottoir, Böden in Asphalt, in Brauereien, Mühlen, Kegelbahnen etc. Parquet in Asphalt, eichen und buchen.

**Holzpfästerungen in Asphalt.**

Nur prima Material. — Exakte, gewissenhafte Bedienung. — Feinste Referenzen.

— **TELEPHON.** —

Telegrammadresse: **Heinrich Brändli, Horgen.**

## Ruppert, Singer & Cie, Zürich.

Wir unterhalten sehr grosses Lager und liefern vorteilhaft:

Fensterglas einfach und Halbdoppel.

Spiegelglas feinste Qualität, zu Schaufenstern.

Spiegelglas feinste Qualität, nur 4—5 mm dick, zu Villenfenstern als Specialität.

Spiegelglas feinste Qualität, belegt, glatt u. mit Facetten. Specialität: vorzüglichlicher Belag, kunstvoll ausgeführte Facetten in allen Zeichnungen.

Rohglas, 6 mm, 7 mm, 8 mm; stets grosser Vorrat.

Bodenplatten aus Glas, vorrätig und werden auf Mass geliefert.

Diamantglas, Dessingläser,

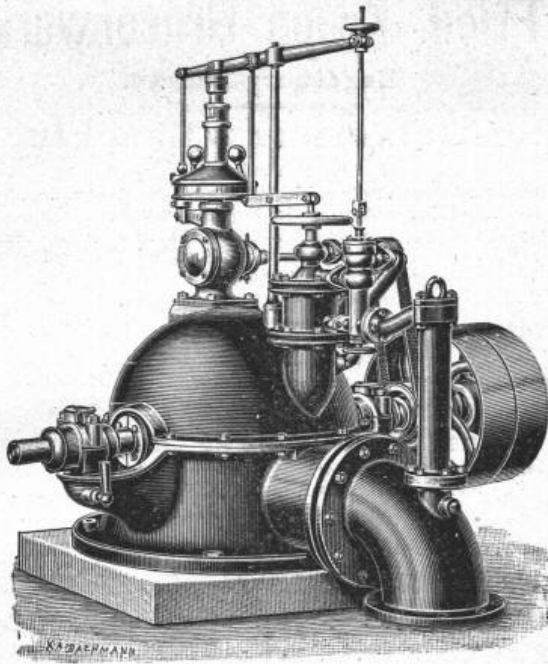
Mattglas, Cathedralglas, farbige Gläser.

## Keim'sche Mineralfarben

**Wetterfest! Grosse Leuchtkraft und Brillanz! Matter Ton! Waschbar!**

Abt.: Keim'sche Mineral- A. Künstlerfarben. B. Dekorationsfarben. C. Anstreichfarben.  
Gebrauchsanweisungen, Auskünfte für Abt. A, B oder C auf Wunsch zu Diensten.

**Fabrik Keim'scher Farben  
der Steingewerkschaft Offenstetten-München.**



Ateliers de constructions mécaniques  
**Vevey.**  
 Vormals:  
 B. Roy & Co. Gegründet  
 1830.

**Turbinen** aller Systeme,  
**Präcisions-Regulatoren,**  
**Pumpen Motoren**  
**Luftkompressoren**  
**Hebezeuge Transmissionen.**

Tadellose Arbeit. — Zahlreiche Referenzen.  
 Pläne und Kostenvoranschläge auf Verlangen.

## Moesle & Co., Zürich

Alleinverkaufsstelle der  
**Bogenlampen-Fabrik**

**Körting & Mathiesen,**  
 Leutzsch-Leipzig.



Grösste, älteste  
 und leistungsfähigste  
 Bogenlampenfabrik

Gesamtproduktion  
 über

**100 000 Lampen.**

**Gleichstrom- und Wechselstromlampen**

für direkte und indirekte Beleuchtung.

**Special-Lampen und Armaturen**  
 für Fabriken, Bahnhöfe, Strassenzüge,  
 Färbereien, chem. Fabriken, Schaufenster,  
 Hör- und Zeichnungssäle etc.

**Triplex-Lampen,** zu dreien bei 110–120 Volt  
 ohne Beruhigungswiderstand zu schalten.  
 Energie-Ersparnis 25–30 %.

**Arthur Koppel, Zürich I, Poststr. Nr. 5.**

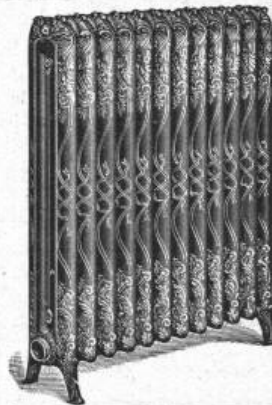
Transportanlagen für Fabriken und alle Industrien.  
 Wagenbau.

Elektrische Schmalspurbahnen.

Gleise und Wagen für Bauunternehmer.

Patent-Rollenachslager, 50 % Zugkraft ersparend.

Man verlange Anstellungen und Kataloge.



G. Helbling & Cie.,  
 Zürich I

Stadelhoferplatz 18.

**Centralheizungen**  
 aller Systeme,  
 Lüftungs- u. Trocken-  
 Anlagen.

**KIRCHNER & Co.,**  
 Leipzig-Sellerhausen.



Grösste Specialfabrik von  
**Sägewerkmaschinen**

und  
**Holzbearbeitungsmaschinen**

Ueber 60 000 Maschinen geliefert,  
 62 höchste Auszeichnungen.

Filiale: **ZÜRICH, Bahnhofstrasse 89,**  
 — TELEPHON 3886 —



Ueber 65 000 Stück  
 bereits verkauft.

**Johns Schornstein- und Ventilations-Aufsatz.**

Verhindert d. Rauchen d. Oefen,  
 Beseitigt Abortdunst,  
 Erhöht den Schornsteinzug,  
 Dauernd gute Wirkung und  
 Zehnjährige Garantie werden  
 laut Prospekt gewährleistet.

Lieferung ab Lager Basel verzollt.

Illustrierte Prospekte gratis und franko.

**J. A. John, Erfurt 5.**

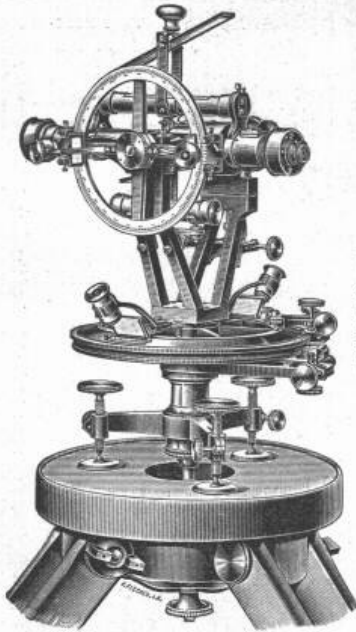


**KERN & Cie.**

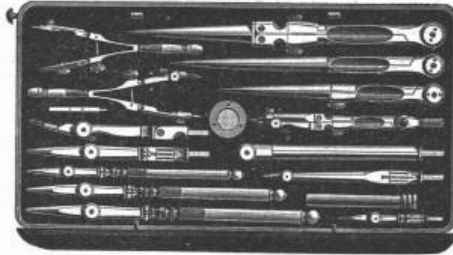
mathematisch-mechanisches Institut

**AARAU.**

Gegründet 1819.

Anfertigung sämtlicher Instrumente für  
Topographie, Geodäsie und Astronomie.**Prima Schweizer Präzisions-Reisszeuge**  
für Ingenieure und Architekten.18 höchste Auszeichnungen nationaler  
Minderwertige Nachahmungen  
strumente und deren Verkauf  
lassen uns, sämtliche Zirkel  
gesetzlich geschützten Fabrik-  
genau auf diese Neuerung zuund internationaler Ausstellungen.  
unserer mathematischen In-  
strumente unter unserm Namen veran-  
und Ziehfedern mit unserer  
marke zu stempeln. Wir bitten,  
achten.

Stets neueste Konstruktionen.



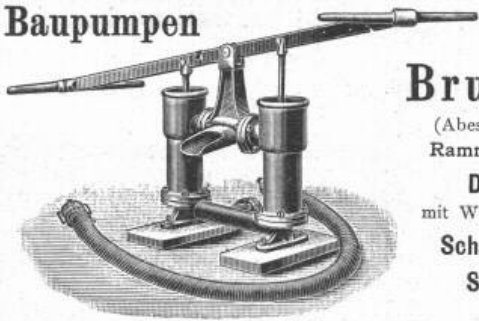
Kataloge gratis und franko.

**Popp & Reuther, Maschinenfabrik, Mannheim.****Ausführung von Tiefbohrungen,  
Rohrbrunnen-Anlagen**zur Beschaffung grosser Wassermengen für Wasserwerke  
und industr. Zwecke, nach bewährtem System.

Prima Referenzen. — Ueber 1550 Brunnen ausgeführt. — Prima Referenzen.

**Centrifugalpumpen**

mit Ringschmierung, für reines und unreines Wasser.

**Baupumpen**

In jeder Grösse vorrätig.

**Schlag-  
Brunnen**(Abessinierbrunnen)  
Rammzeuge hiezu.**Dreiböcke**  
mit Windevorrichtung.**Schachtdeckel.**  
**Steigeseisen**  
etc.**Stahlwerk****Aktien-Gesellschaft „Charlottenhütte“**

Niederschelden a. d. Sieg.

fertigt in seinen modernen mit nur erstklassigen Werkzeugmaschinen und  
Einrichtungen ausgestatteten Werkstätten als **Besonderheit:****Achsen, Radreifen** für Lokomotiven, Tender und Waggon aller Art,  
**fertige Radsätze** für Voll-, Klein- und Nebenbahnen,  
ferner **Schmiedestücke** bis zu den grössten, roh, vorgearbeitet  
und fertigbearbeitet.**Stahlpaßguss**, vornehmlich schwere Stücke, aus la. Siemens-Martin-  
und Tiegelschmelze in allen Bearbeitungsstadien.**Rohblöcke** und **Rohbrammen** jeder Grösse und Qualität,  
**Nickel-** und **Chromstahl.**Vertreter für die Schweiz: **J. Walther & Cie., Zürich.****Das technische Bureau**

von

**W. Hübscher-Alioth, Solothurn (Schweiz)**liefert Pläne zu Bauten für Industriezwecke aller Art, unter  
anderem Parterre-Bauten für Färbereien, Bleichereien etc., ohne  
jegliches Tropfen.

Beste Referenzen.

**Gutehoffnungshütte**Aktienverein für Bergbau und Hüttenbetrieb  
in **Oberhausen (Rhld.)**fertigt in ihren mit den neuesten und vollkommensten  
Einrichtungen ausgerüsteten Werkstätten als **Besonderheit****Achsen und Radreifen** aus bestem **Siemens-Martinstahl**  
für Lokomotiven, Tender und Wagen aller Art,**Radgerippe (Speichenräder)**aus bestem **Schweisseisen** für Wagen aller Art,  
fertige Radsätze für Wagen aller Art,sowohl für **Voll-**,  
als auch für **Neben- und Klein-Bahnen.**  
Vertreter für die Schweiz: **Gebr. Stebler, Zürich.**

100,000

Prompte Spedition.



Prospekte gratis.

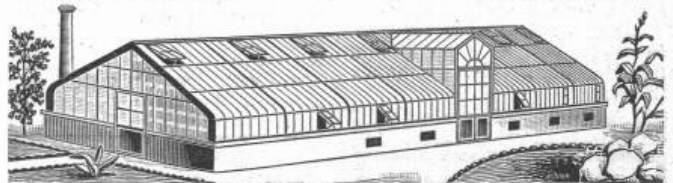
vorzüglicher Fabrikation,  
zu allen Isolationszwecken  
geeignet,  
halten stets am Lager**Mech. Korkwarenfabrik**  
**Dürrenäsch (Aarg.).**

Konkurrenzlose Preise.

**Vohland & Bär**  
--- Basel ---

Gegründet 1859.

Ia. Referenzen.

in  
Pitch-Pine**Gewächshäuser**in  
Eisensowie alle andern Eisenkonstruktionen wie Treppen, Fenster, Oblichter,  
Vordächer, Veranden etc. etc.**Rolladen-Fabrik.**

Specielle Abteilung für Kunstschlösserei.

Pläne und Kostenvoranschläge gratis.

## Für Spenglereien.

Junger, energischer  
**Fachmann,**  
Absolvent der deutschen Fachschule  
für **Blecharbeiter** in Aue, sehr guter  
Praktiker, wünscht Stelle als **Leiter**  
eines **kleinern Unternehmens** oder als  
**Stütze des Chefs.**

Referenzen und Zeugnisse zu  
Dienst.

Gefl. Offerten sub Chiffre Z L 5861  
an **Rudolf Mosse, Zürich.**

## Gesucht:

Zum sofortigen Eintritt in eine  
grössere Maschinen-Fabrik Nord-  
Frankreichs mehrere **selbständige**

## Konstrukteure.

Kenntnisse der französ. Sprache,  
sowie Erfahrungen im Dynamobau  
erwünscht. Offerten mit Gehalts-  
ansprüchen und Zeugnissen unter  
Z P 5765 an die Annoncen-Expedition  
**Rudolf Mosse, Zürich.**

## Junger Architekt

mit 4jähriger Bureau- und Baupraxis  
sucht auf 1. Oktober Stellung.

Offerten sub Chiffre Z A 5826  
an **Rudolf Mosse, Zürich.**

In ein Architekturbureau Berns  
wird ein theoretisch und praktisch  
gebildeter

## Architekt gesucht,

welcher gewandt zeichnet und Er-  
fahrung in der Bauführung besitzt.  
Deutsch-Schweizer bevorzugt. Ein-  
tritt 1. Oktober 1900.

Offerten sind mit Angaben über  
bisherige Tätigkeit, Nationalität,  
Alter, Militärdienst und Gehaltsan-  
sprüche unter Chiffre Z G 5882 an  
**Rudolf Mosse, in Zürich** zu richten.

**Zu verkaufen:**  
circa 280 m genietete

## Wasserleitungsröhren

120 mm L.-W.  
Reflektanten sub Chiffre Z C 5903  
an die Annoncen-Expedition  
**Rudolf Mosse, Zürich.**

Durchaus erfahrener

## Zeichner

findet in Schuls zur Uebertragung  
von Plänen und Profilen (13 km) Be-  
schäftigung. Tachymetrische Eisen-  
bahnstudien. Honorar Fr. 2.50 per  
Stunde. Reise hin und zurück bezahlt.

Anfragen richtet man deutsch oder  
französisch gefl. an **Henry Berger,**  
Ingenieur, Hôtel Belvédère, Schuls  
(Engadin).

## Drahtseile

der Atlas Drahtseilwerke von  
**Fred. W. Scott** in Reddish b.  
Manchester, zum Betriebe von  
Drahtseilbahnen, Hängebah-  
nen, Personen- und Waren-  
Aufzügen etc. liefern

**J. Walther & Cie., Zürich I.**

## Junger Architekt,

der seine Studien vollendet hat, die  
Bauführung gut kennt und ein wenig  
Praxis hat, **sucht Stellung** auf Archi-  
tekturbureau per 1. Oktober, am  
liebsten für die Ueberwachung der  
Bauplatzarbeiten.

Offerten sub Z 2617 C an die  
Annoncen-Expedition **Haenstein  
& Vogler, La Chaux-de-Fonds.**

## Ingénieur,

parlant franç., allem., italien, 7 ans  
de pratique, **cherche place.**

Références de premier ordre.  
Offres sous chiffres Sc 7125 X à  
**Haenstein & Vogler, Genève.**

## La Direction des Services industriels du Locle

met au concours le poste de

## Chef

appareilleur-électricien.

Pour renseignements et conditions  
s'adresser au **dit Bureau.**

On désire placer un jeune homme  
de 16 ans chez un **architecte** breveté,  
comme

## apprenti

dans un canton allemand pour le  
1er Janvier 1901.

S'adresser à **E. Erbeau, Fleurier,  
Neuchâtel.**

## Schwarz u. farbig glasierte

Ziegel und Backsteine,

**Falzziegel, Biberschwänze,**  
Diverse Formate, für Kirchen, Villen etc.

Specialität von  
**Passavant-Iselin & Cie., Basel.**

## Gesucht:

Zum Vertriebe eines vorzüglichen,  
leicht verkäuflichen, patentierten Ar-  
tikels der Baubranche wird von der  
Generalvertretung ein tüchtiger

## Provisionsreisender

gesucht. Hohe Provision und bei  
zufriedenstellender Leistung Reise-  
spesenvergütung.

Gefl. Offerten sub O L 495 an  
**Rudolf Mosse, Basel.**

## Zu vermieten: Grosse Räumlichkeiten

(Fabriksaal, Bureau, Magazine etc.,  
mit Kraftanlage) in nächster Nähe  
des Hauptbahnhofes Zürich; ge-  
eignet für industrielle Zwecke oder  
Lagerräume.

Auskunft vermittelt unter Chiffre  
Z S 5918 die Annoncen-Expedition  
**Rudolf Mosse, Zürich.**

Ein durchaus tüchtiger

## Modelleur

auf Holz- und Gipsmodelle **sucht** auf  
Oktober eine bleibende Stelle in eine  
**Kunststeinfabrik als Vorarbeiter** oder  
**Werkführer**, weil in der Kunststein-  
branche durchaus erfahren.

Gefl. Offerten sub Chiffre Z T 5919  
an **Rudolf Mosse, Zürich.**

## Dichtungsringe,

Patent Krüger bzw. Dr. Graffenberger mit  
Metalleinlage und Asbest oder  
Hanfgeflecht, für alle vorkom-  
menden Flanschen, Mannloch-  
deckel, Cylinder u. Schieber-  
kastendeckel etc., die höchsten  
Spannungen aushalt., liefern  
**J. Walther & Cie., Zürich I.**

## Achtung!

**Zu verkaufen:** Ein neues

## Patent

für **künstliche Bausteine**, äusserst vor-  
teilaft, weil konkurrenzlos billig,  
trotz unübertrefflicher Solidität, ent-  
spricht allen Anforderungen, der  
Kälte, wie der Wärme und Härte,  
kann für Ziegel verwendet, ohne ge-  
brannt zu werden. Für Bewerber,  
die in ähnlicher Branche tätig sind,  
besonders günstig. Wegen beson-  
derer Verhältnisse billig. Nähere  
Auskunft wird erteilt unter Chiffre  
Z G 6032 an **Rudolf Mosse, Zürich.**

On demande un

## Chef constructeur

bien au courant de la construction  
des dynamos à courants continus et  
courants alternatifs, et parlant bien  
le français pour occuper l'emploi de  
Chef du bureau de construction dans  
un grand atelier de construction en  
France. Offerts sous chiffre Z D 6029  
à **Rodolphe Mosse, Zurich.**

## Bauführer.

Ein Baugeschäft, dessen Inhaber  
aus Gesundheitsrücksichten genötigt  
ist, sich zu entlasten, **sucht** per  
sofort einen tüchtigen

## Bautechniker

für Bureau und Bau. Derselbe könnte  
bei Convenienz später am Geschäft  
interessiert werden.

Nur Bewerber mit Ia. Referenzen  
wenden sich mit Angabe von Gehalts-  
ansprüchen unter Chiffre Z D 6004  
an die Annoncen-Expedition  
**Rudolf Mosse, Zürich.**

## Neue Dreikant-Gesteinsbohrer

**für Ziegel und Bruchstein.**  
Ueberraschend grosse Arbeitsleistung.  
**Int. Boeddinghaus, Düsseldorf.**



Schweizer. Patent Nr. 17480.

## Wir suchen

auf unser technisches Bureau für **Werkzeugmaschinenbau** 1 bis 2  
mit der Branche gut **vertraute**

## Ingenieure.

Dieselben müssen die deutsche und die französische Sprache voll-  
ständig beherrschen, Fähigkeit zur Ausarbeitung von Katalogen und Pro-  
spekten besitzen, sowie sich zu event. Reisen eignen. Anmeldungen mit  
Angabe über bisherige Tätigkeit und Gehaltsansprüche nimmt entgegen

**Maschinenfabrik Oerlikon**  
bei Zürich.

Präzisions-  
**Reisszeuge.**  
Rundsystem.  
Patent. Ellipsographen,  
Schräglinienapparate etc.  
**Clemens Riefler,**  
Fabrik math. Instrumente.  
Nesselwang u. München  
(Bayern).  
Gegründet 1841.  
Vielfach prämiert.  
Illustrierte Preislisten gratis.

**Xylogr. Art. Anstalt**  
**J. R. MÜLLER in ZÜRICH**  
Fertige  
Holzschnitte  
Gal. Aches. Zinkalt.  
PRÄMIERT & DIPLOMIERT

## Junger Bautechniker,

der soeben Technikum Winterthur  
absolviert, deutsch, französisch und  
italienisch sprechend, **sucht Stelle in**  
**Baugeschäft.** Eintritt Anfang Sep-  
tember oder nach Belieben.

Offerten unter Z F 5981 an  
**Rudolf Mosse, Zürich.**

## Baupumpen und Centrifugalpumpen

zu Kauf und Miete bei  
**J. Bäumlin, Zürich.**

## Zu verkaufen:

Ein sehr gut gehendes  
**Baugeschäft**

der Holzbranche, ohne Konkurrent  
im Ort, mit Sägen, Maschinen, Holz-  
trocknerei bestens eingerichtet.

Anfragen sub Chiffre Z P 6065  
befördert die Annoncen-Expedition  
von **Rudolf Mosse, Zürich.**



# Kalk- und Cementfabriken Beckenried Akt.-Ges. in Beckenried

Direktor: A. Steinbrunner, Rieterstrasse 48 Zürich-Enge.

**Grösste Leistungsfähigkeit in 1<sup>a</sup> Hydraulischem Schwerkalk- und Cementkalk (dunkelgrau)**  
mit Garantie prompter Lieferung.

**Fabriken in: Beckenried (Vierwaldstätter-See).**

Unsere Produkte werden auf höchste Festigkeit und Volumenbeständigkeit garantiert.

Sämtliche Korrespondenzen sind nach Zürich II an Direktor Steinbrunner zu adressieren.

Telegrammadresse: **Beckenriedkalk Zürich.**

Telephon Nr. 590.

## KÜNDIG, WUNDERLI & C<sup>IE</sup>. Maschinenfabrik, USTER

empfehlen nach eigener Fabrikation und bewährtem System

### Entstaubungs- und Spänetransport-Anlagen

für

Möbelfabriken

Wagenfabriken

Parquetterien

Mech. Schreinereien

und Glasereien

Sägereien

Schleifereien

Gussputereien

Schuhfabriken

etc., etc.

Niederdruckdampf- und Warmwasserheizungen, Etagenheizungen, Ofen und Kochherde, Bäder.

Seidengasse 5,

## Centralheizungen

erstellen in solidester Ausführung

Haupt, Ammann & Roeder, Zürich,

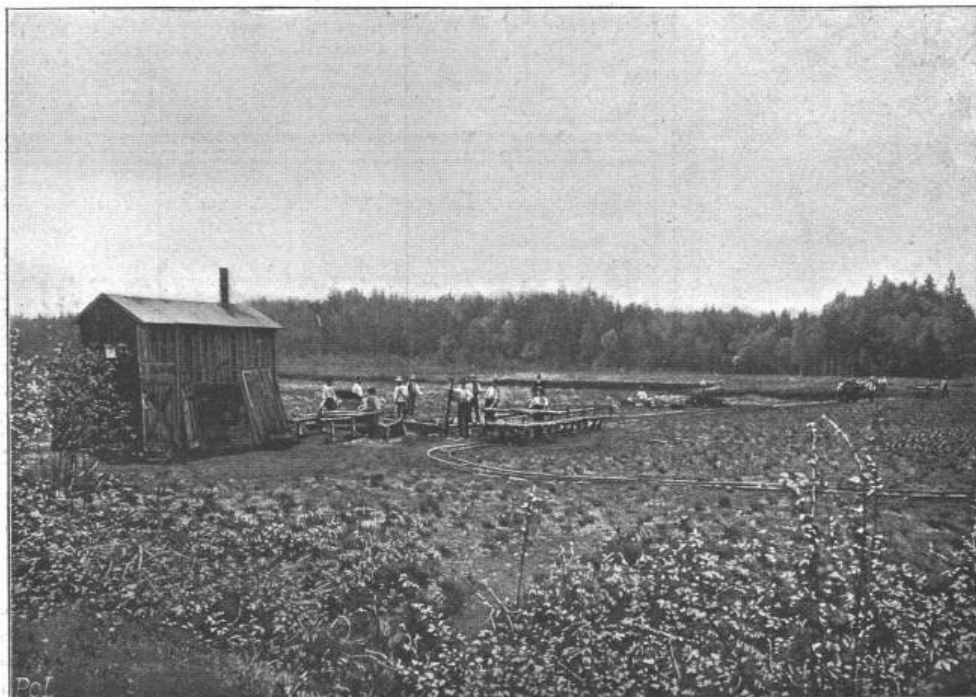
Abdampfheizungen, Trockenanlagen, Conditor-Backöfen, Wascheinrichtungen, Pferdestallungen.

Steinstrasse 64.

**A. Oehler & C<sup>o</sup>, Aarau,**  
Maschinen-Fabrik, Eisen- und Stahlgiessereien,  
erstellen

## = Torfpressen =

für Hand- und Kraftbetrieb, zur Gewinnung von Presstorf,  
mit zugehörigen Transportanlagen.



Anlage im Bünzthal, Leistung 40000 Soden per Tag.

**Pumpen, Armaturen, Kondensations- und Rückkühl-Anlagen, Filterpressen, Ventilatoren etc.**

liefern  
**J. Walther & Cie., Zürich I.**  
Vertreter der  
Maschinen- u. Armaturfabrik  
vormals  
Klein, Schanzlin & Becker  
in Frankenthal.

**Rauchlose, für fast alle Kessel-Konstruktionen geeignete**

### Automat-Heizvorrichtung

liefern in allen passenden Grössen, unter Garantie vollster Wärmeausnutzung der abgehenden Fuchsgase bei Ersparung des Kaminbaues, event. in Verbindung mit **Trockenanlagen**

### Cummer Trockner

Ges. m. b.H.

**Hamburg-U.**

Best assortiertes Lager  
von 1a Qualität

**Schwenkseilen, Flaschenzug- und Aufzugsseilen.**  
51—45 mm und bis 200 m lang,

### Bindseile

beliebiger Dicke und Länge,  
**Gerüststricke, Spitzstrangen, Maurerschnüre, Senkelschnüre,**

### Drahtseile

für Transmissionen und Aufzüge,  
Wagenfett, Seilschmiere, Bast-Tragband  
empfiehlt bestens

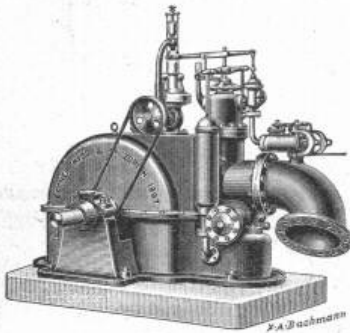
**D. Denzler, Seiler, Zürich.**

# Aktiengesellschaft der Maschinenfabriken von ESCHER WYSS & C<sup>IE</sup>, Zürich und Ravensburg (Württemberg).

Gegründet 1805.

Paris 1900: 4 Grand Prix, 2 Goldene Medaillen.

## Turbinen:

Francis-, Patent-Conus- und Centrifugal-Turbinen  
für Gefälle von ca. 0,3—100 Meter

mit und ohne Regulatoren. — Hohen Nutzeffekt. —

Vollkommenste Reguliersysteme für elektrische Anlagen. Regulatoren mit hydraulischem oder Öl-Druck.

Turbinen aller Systeme: Girard, Jonval, Francis, Conus-Turbinen, einfache bis vierfache, mit horizontaler oder vertikaler Axe; patentierte mehrstufige Turbinen, mit horizontaler oder vertikaler Axe, zur Erreichung einer hohen Tourenzahl für direkte Kuppelung mit Dynamos.

Hochdruck-Turbinen

für Gefälle von 10—500 Meter

**Andere Specialitäten:** Pumpen, komplette Pumpstationen und Wasserwerk-Anlagen. Dampfmaschinen lieg. und steh. Anordnung. Dampfkessel u. Kesselschmiede-Arbeiten. Dampfmaschinen. Eismaschinen und Kühlanlagen. Luftkompressoren. Dampfschiffe und Schiffmaschinen. Naphtaboote. Aluminiumboote. Transmissionen und Kraftübertragungen. Maschinen für Papier- und Holzstofffabrikation.

## Als rationellsten Fabrikboden empfehlen fugenlosen Euböolithguss auf Betonunterlage.

Emil Sequin, Rütli (Zürich),  
Fabrikant.Felix Beran, Zürich,  
Vertreter.

Herzogl. Bangewerkschule  
Wint. 29. Oct. Holzminden Wirt. 29/00  
Vorunt. 1. Oct. 1898 Schül.  
Maschinen- u. Mühlenbauschule  
im Verpfl.-Anst. Dir. L. Haarmann

Sächsisch-Thüring.  
Technikum Rudolstadt  
1. Höhere Fachschule für: Archi-  
tekten, Bau-Ingenieure, Feld-  
messer, Cultur- u. Vermessungs-  
Techniker. 2. Mittlere Fachschule  
für Hochbau- (Baugewerkschule),  
Tiefbau- (Eisenbahn-, Strassen- u.  
Wasserbau-) u. Steinmetz-Techni-  
ker. 3. Tischlerfachschule. Staats-  
aufsicht d. d. Fürstl. Ministerium.

Direktor Röhl.

**"SALVBRA" TAPETEN**

DIE SCHÖNSTE  
GESUNDESTES  
& SOLIDESTES  
WAND  
BEKLEIDUNG  
MEDAILLE  
DRESDEN 1899  
BERLIN 1899

**SALVBRA TAPETENFABRIK BASEL**  
IN  
BASEL & GRENZACH  
(SCHWEIZ) (G.-H.-BADEN)



Aktiengesellschaft der Ofenfabrik Sursee

vorm. Weltert & Cie. in Sursee.  
Goldene Medaille: Landesausstellung Genf 1896.

### Heizöfen

nur eigener, bewährter Konstruktion.  
**Kochherde und Gasherde,  
Waschherde, Waschtröge, Glätteöfen,  
Centralheizungsanlagen.**

Filialen in:

ZÜRICH: Langstrasse 9. LUZERN: Pilatusstrasse 16.  
BERN: Hirschengraben 9. GENÈVE: cours de Rive 12.  
BASEL: Steinenberg 21. LAUSANNE: Riponne 2.

### Konstruktionen

aus

## Beton mit Eiseneinlagen

nach Hennebique und andern Systemen erstellen

**Locher & C<sup>ie</sup>, Zürich.**

Gesellschaft der L. v. Roll'schen Eisenwerke  
**Fabrik feuerfester Produkte**  
in MÜNSTER (Kt. Bern.)

FEUERFESTE STEINE jeder Form und Grösse.

CHAMOTTESTEINE in verschiedenen Qualitäten bis zu den höchsten Anforderungen

STEINE für CUPOLÖFEN nach Maassangaben, erprobt in unsern eigenen Giessereien.

CHAMOTTEMÖRTEL. \* \* \* \* \*