

Zeitschrift: Schweizerische Bauzeitung
Herausgeber: Verlags-AG der akademischen technischen Vereine
Band: 35/36 (1900)
Heft: 8

Werbung

Nutzungsbedingungen

Die ETH-Bibliothek ist die Anbieterin der digitalisierten Zeitschriften auf E-Periodica. Sie besitzt keine Urheberrechte an den Zeitschriften und ist nicht verantwortlich für deren Inhalte. Die Rechte liegen in der Regel bei den Herausgebern beziehungsweise den externen Rechteinhabern. Das Veröffentlichen von Bildern in Print- und Online-Publikationen sowie auf Social Media-Kanälen oder Webseiten ist nur mit vorheriger Genehmigung der Rechteinhaber erlaubt. [Mehr erfahren](#)

Conditions d'utilisation

L'ETH Library est le fournisseur des revues numérisées. Elle ne détient aucun droit d'auteur sur les revues et n'est pas responsable de leur contenu. En règle générale, les droits sont détenus par les éditeurs ou les détenteurs de droits externes. La reproduction d'images dans des publications imprimées ou en ligne ainsi que sur des canaux de médias sociaux ou des sites web n'est autorisée qu'avec l'accord préalable des détenteurs des droits. [En savoir plus](#)

Terms of use

The ETH Library is the provider of the digitised journals. It does not own any copyrights to the journals and is not responsible for their content. The rights usually lie with the publishers or the external rights holders. Publishing images in print and online publications, as well as on social media channels or websites, is only permitted with the prior consent of the rights holders. [Find out more](#)

Download PDF: 29.01.2026

ETH-Bibliothek Zürich, E-Periodica, <https://www.e-periodica.ch>

Kalk- und Cement-Fabrik

von

K. Hurlimann in Brunnen (Schwyz)

empfiehlt ihren **Cement-Kalk**, sowie ihren **Portland-Cement** in anerkannt prima Qualität mit Garantie für höchste Bindekraft und Volumenbeständigkeit im Wasser wie an der Luft. Schöne graue Farbe, feine Mahlung. Zeugnisse der Materialprüfungsanstalt am eidg. Polytechnikum stehen jederzeit zur Verfügung.

Geleiseverbindung mit der Gotthardbahn.

Durchschnittliche Festigkeiten für Normenmörtel 1:3 — pro 1899.

A. Zugfestigkeit.

1) Kalk:

nach 7 Tagen: 3,90 kg per cm²
 » 28 » 7,90 kg » cm²
 » 84 » 13,65 kg » cm²

2) Portland-Cement:

nach 7 Tagen: 18,4 kg per cm²
 » 28 » 23,2 kg » cm²
 » 84 » 29,35 kg » cm²

B. Druckfestigkeit.

1) Kalk:

nach 7 Tagen: . . . kg per cm²
 » 28 » 52,2 kg » cm²
 » 84 » . . . kg » cm²

2) Portland-Cement:

nach 7 Tagen: 214,3 kg per cm²
 » 28 » 255,0 kg » cm²
 » 84 » . . . kg » cm²

On désire placer un jeune homme de 16 ans chez un architecte breveté, comme

apprenti

dans un canton allemand pour le 1er Janvier 1901.

S'adresser à E Erbeau, Fleurier, Neuchâtel.

Erfahrener
Bauführer,

tüchtiger Zeichner, mit langjähriger Praxis, auf Bureau und Bau selbständig, auch italienisch sprechend, sucht auf 1. Okt. Stelle zu ändern.

Offerten unter Chiffre Z K 5335 an **Rudolf Mosse, Zürich.**

Annoncen-Expedition
Rudolf Mosse.

Alleinige Inseratenannahme für die Schweiz. Bauzeitung.

Konkurrenz-Eröffnung.

Die **Korporation Walchwyl** eröffnet hiemit Konkurrenz über **Erstellung einer Strasse** vom **Stafel** bis **Heumosswald** in einer Länge von circa 1110 m.

Bezügliche Eingaben sind bis den **5. September** künftighin bei **Hrn. Korp.-Präsident Enzler** einzureichen, wo auch Pläne, Baubeschrieb und Akkordbedingungen zur Einsicht aufliegen.

Walchwyl, den 23. August 1900.

Im Auftrag des Verwaltungsrates:
Die Kanzlei.

Erste Schweiz. Patent-Ofenrohr- und Winkelfabrik

Affolter, Christen & Co., Basel

Fernere Specialität:

Cylinder-Bleehöfen, mit Ia. feuerfesten Chamottesteinen ausgemauert, in allen Preislagen.

Gewöhnliche und Permanentbrenner. — Gewöhnliche Eskimo-Permanentbrenner, Patent No. 9946.

Illustrierte Prospekte gratis und franko.

Chemische Fabrik Schönenwerd

H. Erzinger Schönenwerd

Einzige Fabrik der Schweiz für:

Bleimennige (Minium) chem. rein und für techn. Zwecke (für Anstrich, Dichtungen, Kette, Glasuren, Akkumulatoren, etc.).

Bleiglätte, chem. rein und für techn. Zwecke, feinstgemahlen und geschlemmt (für Glasuren, Akkumulatoren, Kette, Farbenfabriken, Druckerei, Färberei etc.).

RIPOLIN

Zu beziehen durch

J. Altherr,
 Zürich V.

Fabriken Landquart

(Schweiz)

empfehlen als Specialität

Holzbearbeitungsmaschinen

jeder Art, neuester Konstruktion, besonders kräftig gebaut und in sorgfältigster Ausführung.

Courante Maschinen

stets auf Lager und im Betriebe zu sehen.

Illustrierte Preislisten stehen gerne zu Diensten.

Konkurrenzeröffnung.

Ueber die Ausführung der Hydrantenanlage und Wasserversorgung der Civildgemeinde **Regensdorf** wird hiemit Konkurrenz eröffnet.

Pläne, Vorausmass und Bedingungen können beim Präsidenten der Vorsteherschaft eingesehen werden, woselbst auch Uebernahmsofferten bis **12. September 1900** einzureichen sind.

Regensdorf, den 23. August 1900.

Die Vorsteherschaft.

Heinrich Lanz, Mannheim.

Ueber **3500** Arbeiter.

Lokomobilen bis 300 PS

beste und sparsamste Betriebskraft.

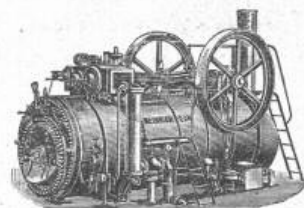
Verkauft:

1896: **646** Lokomobilen

1897: **845** »

1898: **1263** »

1899: **1449** »



Gleicher Absatz von keiner anderen Fabrik Deutschlands erreicht!

Erfolg

haben Annoncen unbedingt

wenn dieselben von leistungsfähigen Firmen erlassen werden und in zweckentsprechender, auffälliger Form in den geeigneten Zeitungen und Zeitschriften zum Abdruck gelangen. Dem inserierenden Publikum ein gewisserhafter Berater in allen Fragen zu sein, welche sich auf Abfassung und Ausstattung der Annoncen, Wahl der Zeitungen etc. beziehen, hat sich die unterzeichnete Annoncen-Expedition von jeher zur besonderen Aufgabe gestellt. Jede gewünschte Information sowie Kostenanschläge und Zeitungskatalog stehen kostenfrei zur Verfügung.

Annoncen-Expedition Rudolf Mosse

Theaterstr. 5. Telefon 666. **ZÜRICH.**

Techniker gesucht.

Jüngerer, technisch gebild. Mann, womöglich mit etwas Praxis, der Lust zum Reisen hat und Sprachkenntnisse besitzt, wird von einer **Mühlenbaufirma** zur Ausbildung als **Reise- und Betriebsingenieur** zu engagieren gesucht.

Offerten sub Chiffre Z S 5568 an die Annoncen-Expedition

Rudolf Mosse, Zürich.

Architekt,

tüchtiger Entwerfer und Zeichner, sucht sofort oder später Stellung.

Gefl. Offerten sub Chiff. Z V 5721 an **Rudolf Mosse, Zürich.**

Bauführer

mit mehrjähriger Bau- und Bureau-praxis sucht auf 15. September Stelle in der französischen Schweiz, um sich in der Sprache ausbilden zu können. Gefl. Offerten unter Chiffre Z N 5588 an

Rudolf Mosse, Zürich.

Junger, tüchtiger

Bautechniker,

Absolvent des Techn. Winterthur, mit mehrjähriger Bureau-praxis, sucht sofort Stelle auf Architektur- oder Baubureau in Zürich oder auswirts. Zeugnisse zu Diensten.

Offerten unter Chiffre Z S 5668 an **Rudolf Mosse, Zürich.**

Ingenieur,

31 J., mit vielseitigen Erfahrungen — findiger Konstrukteur — gewandt im Verkehr mit Kundschaft, sprachkundig, wünscht sich per 1. Oktober zu verändern.

Offerten sub Chiffre Z V 5696 an **Rudolf Mosse, Zürich.**

Schwarz u. farbig glasierte

Ziegel und Backsteine,

Falzziegel, Biberschwänze, Diverse Formate, für Kirchen, Villen etc.

Spezialität von

Passavant-Iselin & Cie., Basel.

Zu verkaufen:

Eine gebrauchte, vorzüglich erhaltene, normalspurige, zweilachsige

Tenderlokomotive

von circa 17½ Tonnen Leer- und 23 Tonnen Dienstgewicht.

Offerten sub Chiffre Z A 5226 an die Annoncen-Expedition

Rudolf Mosse, Zürich.

Geometer

mit Diplom des Technikums und mehrjähriger Praxis sucht dauernde oder vorübergehende Anstellung.

Offerten sub Z S 5793 an **Rudolf Mosse, Zürich.**

Dichtungsringe,

Patent Krüger bezw. Dr. Graffenberger mit Metalleinlage und Asbest oder Hanfgeflecht, für alle vorkommenden Flanschen, Mannlochdeckel, Cylinder u. Schieberkastendeckel etc., die höchsten Spannungen aushalt., liefern **J. Walther & Cie., Zürich I.**

Architekt.

Gesucht für das Bureau des Kantonsbauamtes in St. Gallen ein junger **Architekt** mit akademischer Bildung und Praxis zu baldigem Eintritt.

Offerten mit Angabe des Studienganges und der Gehaltsansprüche an **Kantonsbaumeister Ehrensperger, St. Gallen.**

Ein Ingenieur, im **Drahtseilbahnbau** (Luftbahnen) durchaus erfahren, sucht

leitende Stellung.

Beste Referenzen. Anfragen unter F 2171 bef. **Haasenstein & Vogler A. G., Strassburg i. E.**

Ingénieur,

parlant franç., allem., italien, 7 ans de pratique, *cherche place.*

Références de premier ordre. Offres sous chiffres Sc 7125 X à **Haasenstein & Vogler, Genève.**

Junger Techniker,

vom Technikum Winterthur, sucht angemessene Beschäftigung bei **Tiefbauunternehmung** für Monate August und September, event. bis nächste Ostern. Gefl. Offerten sub B 2724 Lz an **Haasenstein & Vogler, Luzern.**

Techniker

mit 4jähriger prakt. Thätigkeit sucht dauerndes Engagement als **Bau-techniker** in der Eisenbrücken- und Gerippebaubranche.

Offerten unter Hc 9611 L an **Haasenstein & Vogler, Lausanne.**

La Direction des Services industriels du Locle

met au concours le poste de

Chef

appareilleur-électricien.

Pour renseignements et conditions s'adresser au **dit Bureau.**

Junger, energ. dänisch. Ingenieur mit deutsch, Hochschulbildung, Praxis im Brücken- u. Eisenbahnbau, z. Z. in ungekünd. Stellung bei einer grossen deutschen Brückenbauanstalt, sucht Stellung im Wasser- u. Eisenbahnbau. Offert. unter J 4889 an **Haasenstein & Vogler A.-G., Zwickau i. S.**

Zu verkaufen:
circa 280 m genietete

Wasserleitungsröhren

120 mm L.-W.

Reflektanten sub Chiffre Z C 5903 an die Annoncen-Expedition **Rudolf Mosse, Zürich.**

Techniker

mit langjähriger, praktischer und theoretischer Thätigkeit, sucht auf 1. Oktober, event. Mitte September selbständige Stellung, vorzugsweise im Hoch- und Brückenbau (Eisenkonstruktionen). Zeugnisse gerne zu Diensten. Gefl. Offerten unter Chiffre Z A 5751 an **Rudolf Mosse, Zürich.**

Gesucht:

Zum sofortigen Eintritt in eine grössere Maschinen-Fabrik Nord-Frankreichs mehrere **selbständige**

Konstrukteure.

Kenntnisse der französ. Sprache, sowie Erfahrungen im Dynamobau erwünscht. Offerten mit Gehaltsansprüchen und Zeugnissen unter Z P 5765 an die Annoncen-Expedition **Rudolf Mosse, Zürich.**



von Bauten jeder Art
in Eisen, Holz, Mauerwerk,
Beton-Eisen und von Maschinenteilen
liefert sachgemäss

Gustav Griot, Zürich V,
Ingenieurbureau.

Jüngerer Geometer

sucht auf Mitte September

Anstellung.

Gefl. Offerten unter Chiffre Z U 5795 an **Rudolf Mosse, Zürich.**

Junger Architekt

mit 4jähriger Bureau- und Baupraxis sucht auf 1. Oktober Stellung.

Offerten sub Chiffre Z A 5826 an **Rudolf Mosse, Zürich.**

Junger

Bautechniker,

Zeichner, sucht per 1. oder 15. September nächsthin Stellung in ein Baugeschäft oder Architekturbureau. Zeichnungen und Zeugnisse stehen zu Diensten.

Gefl. Offerten unter Chiff. Z N 5838 an **Rudolf Mosse, Zürich.**

Tüchtiger, solider Bautechniker

(dipl.) mit mehrjähriger Bau- und Baupraxis sucht, gestützt auf prima Zeugnisse, sofort Stelle.

Gefl. Offerten unter Chiff. Z S 5818 an **Rudolf Mosse, Zürich.**

In ein Architekturbureau Berns wird ein theoretisch und praktisch gebildeter

Architekt

gesucht,

welcher gewandt zeichnet und Erfahrung in der Bauführung besitzt. Deutsch-Schweizer bevorzugt. Eintritt 1. Oktober 1900.

Offerten sind mit Angaben über bisherige Thätigkeit, Nationalität, Alter, Militärdienst und Gehaltsansprüche unter Chiffre Z G 5882 an **Rudolf Mosse, in Zürich** zu richten.

Junger Architekt,

der seine Studien vollendet hat, die Bauführung gut kennt und ein wenig Praxis hat, sucht Stellung auf Architekturbureau per 1. Oktober, am liebsten für die Ueberwachung der Bauplatzarbeiten.

Offerten sub Z 2617 C an die Annoncen-Expedition **Haasenstein & Vogler, La Chaux-de-Fonds.**

Drahtseile

der **Atlas Drahtseilwerke von Fred. W. Scott** in Reddish b. Manchester, zum Betriebe von Drahtseilbahnen, Hängebahnen, Personen- und Waren-Aufzügen etc. liefern

J. Walther & Cie., Zürich I.



Windmotore

zur Wasserversorgung für Rittergüter, Guts-höfe, Villen, zum Ent- und Bewässern von Wiesen, Teichen, Thon-gruben. — Prospekte, Preislisten, Kostenanschläge gratis.

G. R. Herzog, Dresden,

gegründet 1870.

Leistungsfähigste Windmotor-Fabrik.

— Feinste Referenzen. —

Architekt,

tüchtige Kraft, flott im Entwurf, sicher und gewandt in Detail und Konstruktion und Statik, mit lang-jähriger Erfahrung, sucht Engage-ment. Prima Referenzen.

Offerten sub Z Y 5849 an

Rudolf Mosse, Zürich.



Durchaus erfahrener

Zeichner

findet in Schuls zur Uebertragung von Plänen und Profilen (13 km) Beschäftigung. Tachymetrische Eisenbahnstudien. Honorar Fr. 2.50 per Stunde. Reise hin und zurück bezahlt.

Anfragen richte man deutsch oder französisch gefl. an **Henry Berger, Ingenieur, Hôtel Belvédère, Schuls (Engadin).**



Für Spenglereien.

Junger, energischer

Fachmann,

Absolvent der deutschen Fachschule für Blecharbeiter in Aue, sehr guter Praktiker, wünscht Stelle als **Leiter eines kleinern Unternehmens** oder als **Stütze des Chefs.**

Referenzen und Zeugnisse zu Diensten.

Gefl. Offerten sub Chiffre Z L 5861 an **Rudolf Mosse, Zürich.**

Asphalt-Parkett

Eichene

und **Pitchpine-Riemen**
in Asphalt gelegt.

Zuverlässigste Garantie gegen Bodenfeuchtigkeit u. Schwamm, sowie gegen Luftzutritt von unten.

Ermöglichen die Erstellung von Parkettböden auch in nicht unterkellerten und feuchten Lokalen, über Durch-fahrten etc.

Erstellen unter Garantie

E. Baumberger & Koch
Steinenringweg 45, Basel.

Maschinenfabrik Oerlikon

OERLIKON bei ZÜRICH

Telegramm-Adresse:
Usine, Oerlikon.



Elektrische Anlagen jeden Umfanges:

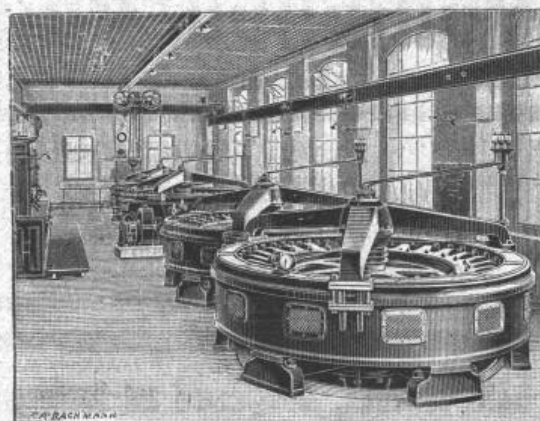
Kraftübertragung. ⦿ Kraftverteilung.
Beleuchtung. ⦿ Elektrochemie.
Elektromechanische Anwendungen.
Tramways. ⦿ Nebenbahnen. ⦿ Vollbahnen.

Generatoren und Motoren
für Gleichstrom,
Einphasen- und Mehrphasen-Wechselstrom
Transformatoren.

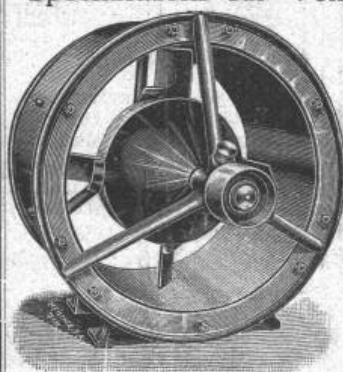
Elektrische Antriebe v. Arbeitsmaschinen aller Art. — Fahrbare Elektromotoren.

|| Elektrisch angetriebene Arbeitsmaschinen.
Specialitäten für Kessel-, Brücken- und Schiffsbau. ||

Die illustrierten Kataloge Nr. 2, 3 und 5 stehen in neuer Auflage zur Verfügung.



Kündig, Wunderli & Cie,
Specialfabrik für Ventilatoren jeder Art,
Uster



bauen
Schrauben-
Ventilatoren
für
sämtliche industrielle
Etablissements.
—
Exhaustoren
etc. etc.
—
Prima Referenzen
— über ganze Anlagen —

Gutehoffnungshütte

Aktienverein für Bergbau und Hüttenbetrieb
in **Oberhausen (Rhld.)**

fertigt in ihren mit den neuesten und vollkommensten
Einrichtungen ausgerüsteten Werkstätten als **Besonderheit**

Achsen und Radreifen aus bestem **Siemens-Martinstahl**
für Lokomotiven, Tender und Wagen aller Art,

Radgerippe (Speichenräder)

aus bestem **Schweisseisen** für Wagen aller Art,
fertige Radsätze für Wagen aller Art,

sowohl für **Voll-**,

als auch für **Neben- und Klein-Bahnen.**

Vertreter für die Schweiz: **Gebr. Stebler, Zürich.**

Johns Schornstein- und Ventilations-Aufsatz.

Verhindert d. Rauchen d. Oefen,
Beseitigt Abortdunst,
Erhöht den Schornsteinzug,
Dauernd gute Wirkung und
Zehnjährige Garantie werden
laut Prospekt gewährleistet.

Lieferung ab Lager Basel verzollt.

Illustrierte Prospekte gratis und franko.

J. A. John, Erfurt 5.



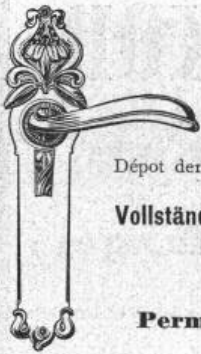
Ueber 65 000 Stück
bereits verkauft.

R. & E. Huber, Pfäffikon (Kanton Zürich)

Leitungs-Draht und Kabel für Kraftübertragungen,
Beleuchtungen, Sonnerien, elektr. Apparate etc.

Gummi- und Guttapercha-Waren-Fabrik.

Mechanische Draht- und Hanfseilerei.



C. F. Ulrich, Niederdorfstrasse 20, Zürich

Specialgeschäft für Baubeschläge.

Dépot der echten Bommer'schen Windfangthür-Bänder mit Spiralfeder; unerreicht in Bezug auf Federkraft, Dauerhaftigkeit und elegantes Aeussere.

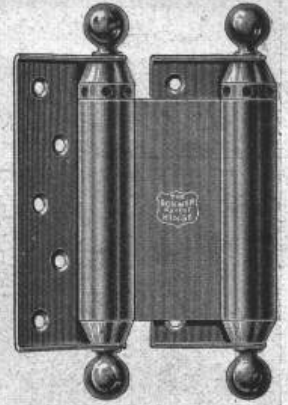
Vollständiges Lager in allen Schlossarten, Fensterverschlüssen und Thürbändern.

Grösste und feinste Auswahl in Bronze-Beschlägen.

Stilgerechte Modelle, hochmoderne Genres in nur 1a Ausführung.

Permanente Ausstellung von Baubeschlägen: 20 Niederdorfstrasse, I. Etage.

Illustrierte Preislisten und Mustersendungen stets zu Diensten.



Schienen-Bahnen

mit endlosem Seilbetrieb,
stationär und transportabel,
erstellt

unter Garantie für tadellose Funktion

E. Binkert-Siegwart, Ingenieur, Basel.

Telegraphenstangen und Leitungsmaste

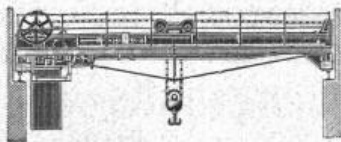
aus vorzüglichen, geraden Hölzern d. Schwarzwaldes u. der bayerischen Forsten gewonnen, imprägniert nach den Bedingungen der Reichspostverwaltung.

Eisenbahnschwellen

jeder Holzart, beliebiger Dimensionen, getränkt oder ungetränkt, günstig gelagert für Bahn- und Wasserbeförderung, empfehlen

Gebr. Himmelsbach, vorm. J. Himmelsbach, Oberweiler, in Freiburg i. B., Holzhandlung und Holz-Imprägnier-Anstalten.

Carl Schenck, Eisengiesserei und Maschinenfabrik, Darmstadt, G. m. b. H.
Filial-Fabrik für Krahnbau in Arheilgen. — Circa 400 Arbeiter und Beamte.



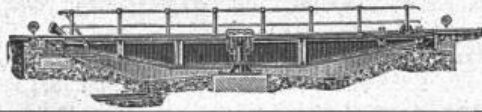
Krähne jeder Art.

Specialität:

Krähne für elektrischen Betrieb.

Zahlreiche Referenzen von ersten Firmen und Behörden.

Elektrische Aufzüge und Spillwinden.
Drehscheiben jeder Grösse. — Schiebebühnen
auch für elektrischen Betrieb.



Waagen jeder Art.

Automatische Waagen.

Hatt & Cie., Zürich,

Unterer Mühlesteig 2,
Telephon 4146,

empfehlen ihre

Lichtpausanstalt

für Heliographie
und für



(Blitzlichtpausverfahren).

Stets frisch am Lager:

Heliographie-Papiere und Pauspapiere.
Bitte Preiscurant zu verlangen.

Patent-Bureau
J. Aumann, Ing. Limburg Zürich
Billig - Prompt - Beste Referenzen.



Hydraulische u. elektrische

Aufzüge,

sowie

Wäschereianlagen

liefert als Specialität
unter Garantie

die Maschinenfabrik

von

ROBERT SCHINDLER

in Luzern.

Prima Referenzen.

Waschmaschine in 9 Staaten patentiert.

J. Ruef, Bern

empfehlte sich zur Projektierung und Einrichtung von Centralheizungen aller Systeme. Eigene Fabrikation sämtl. Bestandteile. Grosse Ausstellung in Heizkörpern: Radiatoren, Rippenröhren u. Rippenelemente, Kessel u. Armaturen.

Verkauf von Weichguss-Fischerverbindungsstücken.

Technisches Auskunftsbureau: in den Parterre-Lokalen der Schweizer.

Mobilierversicherungsgesellschaft.

Giesserei und Fabrik: Station Ostermündingen.

Das technische Bureau

von

W. Hübscher-Alioth, Solothurn (Schweiz)

liefert Pläne zu Bauten für Industriezwecke aller Art, unter anderem Parterre-Bauten für Färbereien, Bleichereien etc., ohne jegliches Tropfen.

Beste Referenzen.



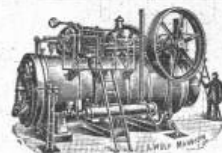
Ad. Schulthess, Zürich V,
Mühlebachstr. 62/64, Zinkornamenten-Fabrik.

Specialität: Ausführung architektonischer kunstgewerblicher Ornamente in Zink und Kupfer etc. etc. nach Musteralbum eingesandten Zeichnungen und nach Modellen, wie: Mansardenfenster, Dach- und Thurmspitzen, Konsolen, Gesimse, Wasserspeier, Bekrönungen, Ballustraden, Firstkämme, Garnituren und Figuren etc. etc.
Illustrierte Muster-Album u. Preis-Courant gratis und franko!

Neues bewährtes Verfahren zur Verklebung der Zinkarbeiten.
Grosse Auswahl und Musterlager von Blech-Schindeln verschiedenster Grösse und Dessin. Specialität: Kuppel- und Thurm-Eindeckungen mit Falzhaken befestigt; Patent Nr. 11727. Beste Specialanordnungen zur Fabrikation von Schindeln, Schuppenblechen und gerippten Dachplatten.
Prospekte gratis. — Uebernahme sämtlicher Spenglerarbeiten.
Anfertigung von erhabenen Zinkbuchstaben.

Röhren

Nahtlose u. Patentgeschweisste, als Siederöhren für Lokomotiv-, Lokomobil- und Schiffskessel — Bördelröhren für Kühlanlagen und Brauereien, — Schlangenröhren etc. der **Witkowitz Röhren-Walzwerke** liefern
J. Walther & Cie., Zürich I.



Maschinenfabrik Badenia

vorm. Wm. Platz Söhne, A.-G., Weinheim (Baden), empfehlen unter Garantie für vorzüglichste Leistung und geringsten Kohlenverbrauch
Lokomobilen
bis 300 Pferdekräfte.
Kataloge und Referenzen zu Diensten.



Die zuverlässigsten
CONDENSTÖPFE
liefert **J. AUMUND, Ingen.,**
Stampfenbachstrasse 11, z. Limmatburg
ZÜRICH.
Verlangen Sie Prospekt und Referenzen.

Gesucht:

In ein Architekturbureau Zürichs ein jüngerer, erfahrener

Bautechniker,

gewandt im Voranschlagen und Abrechnen und im geschäftlichen Verkehr.

Offerten mit Angabe der bisherigen Thätigkeit und der Gehaltsansprüche unter Z F 5831 an die Annoncen-Expedition

Rudolf Mosse, Zürich.



Besten Hartboden-Belag
geben
Marke P. P.
aus der
Mosaikplatten-Fabrik Root
Dr. P. Pfyffer, Luzern.
Bureau und Musterlager: Seidenhofstrasse 8.
Vorzügliche Referenzen! Fünfjährige Garantie!

Besten Hartboden-Belag

geben

Marke P. P.

aus der

Mosaikplatten-Fabrik Root

Dr. P. Pfyffer, Luzern.

Bureau und Musterlager: Seidenhofstrasse 8.

Vorzügliche Referenzen! Fünfjährige Garantie!

Fensterfabrik Schaffhausen

Joh. Hauser's Söhne.

Anfertigung von Fenstern, von der einfachsten bis zur reichsten Ausführung.

Höchste Leistungsfähigkeit.

Telephon.

Beste Referenzen.

Billige Preise.

Telephon.

Rud. Preiswerk & Esser, Basel

Eisenbau-Werkstatt u. Kunstschmiede

empfehlen sich zur Ausführung von

Eisen-Arbeiten
aller Art,

wie:

Veranden, Balkone, Pavillons, Garten-Einfassungen und Thore, Treppen, Fenster,



Oblichte, Gewächshäuser, Stalleinrichtungen, Heizkörperverkleidungen etc.

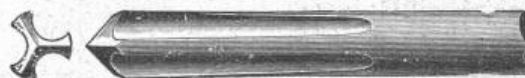
Kunstschmiede-Arbeiten aller Art.

Neue Dreikant-Gesteinsbohrer

für Ziegel und Bruchstein.

Ueberraschend grosse Arbeitsleistung.

Jul. Boeddinghaus, Düsseldorf.



Schweizer. Patent Nr. 17450.

100,000



Prompte Spedition.

Prospekte gratis.

vorzüglicher Fabrikation, zu allen Isolationszwecken geeignet,

halten stets am Lager

Mech. Korkwarenfabrik
Dürrenäsch (Aarg.).

Konkurrenzlose Preise.

ALB. BUSS & C^{IE} BASEL.

Beton-Konstruktionen mit Streckmetall.

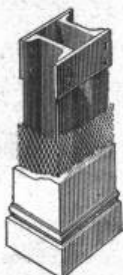
— Alleinfabrikation für die Schweiz —



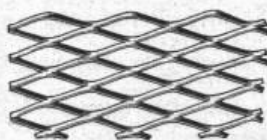
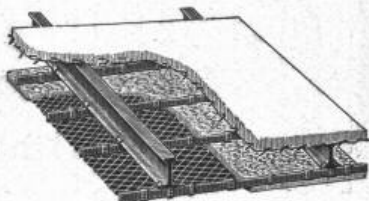
Deckenkonstruktion
Hurdis und Gipsplatten.

Hurdislatten.

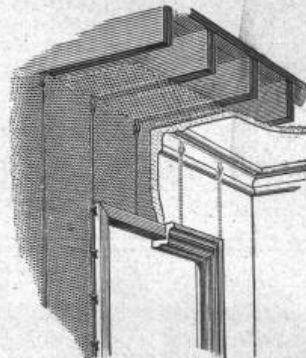
Riegelwände in
Holz und Eisen



Umhüllung von
Eisenkonstruktionen.



Gipsplatten.



➡ Patentiert in allen Staaten. ⬅

— Absolute Feuersicherheit. — Rasche Ausführung. —

Ueberrahme ganzer Gebäude in Eisen und Kombinationen mit Streckmetall.

Prospekte und Muster gratis.

Kostenvoranschläge und Pläne auf Wunsch.

■ Gebrüder Benckiser, Eisenwerke, Pforzheim ■

liefern in mustergültiger Ausführung:

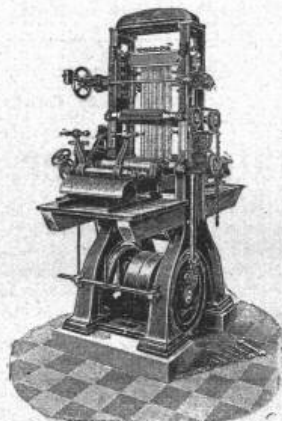
Alle Holzbearbeitungsmaschinen.

Ganze Sägmühleeinrichtungen

Vollgatter von 500–1200 mm L. W.
Einsatzgatter und Hochgänge
Schwartenmaschinen
Kreissägen
Pendelsägen für Büschelholz
Klotzaufzüge
Klotzabschnitte
Transportwagen
Transmissionsanlagen

Hydraulische Pressenanlagen

Hydr. Pumpen und Akkumulatoren
Hydraulische Pressen für alle Zwecke
Kollergänge
Kandelaber für Gas
Kandelaber für elektrisches Licht
Wendeltreppen bis 2000 mm Durchm.
Geländer für Wege und Brücken
Schwere Säulen
Schmiedeeiserne Wehranlagen D. R. P.



Vertreter für die Schweiz: F. LUTZ, Masch. Techn. Bureau, ZÜRICH, Löwenstrasse 56.

Adolf Bleichert & Co., Leipzig-Goblis

Älteste und grösste Specialfabrik für den Bau von

Bleichert'schen

Drahtseil-Bahnen.



➔ 27jährige Erfahrungen. ⬅

Bis jetzt wurden von uns über 1250 Anlagen ausgeführt in einer Gesamtlänge von mehr als 1300 Kilometer. 27jährige Erfahrungen.

Weltausstellung Chicago 1893

Höchster Preis und Auszeichnung.

Stahlwerk

Aktien-Gesellschaft „Charlottenhütte“

Niederschelden a. d. Sieg.

fertigt in seinen modernen mit nur erstklassigen Werkzeugmaschinen und Einrichtungen ausgestatteten Werkstätten als Besonderheit:

Achsen, Radreifen für Lokomotiven, Tender und Waggonen aller Art,
fertige Radsätze für Voll-, Klein- und Nebenbahnen,
ferner **Schmiedestücke** bis zu den grössten, roh, vorgefertigt
und fertigbearbeitet.

Stahlpaßguss, vornehmlich schwere Stücke, aus la. Siemens-Martin-
und Tiegelstahl in allen Bearbeitungsstadien.

Rohblöcke und **Rohbrammen** jeder Grösse und Qualität.

Nickel- und Chromstahl.

Vertreter für die Schweiz: J. Walther & Cie., Zürich.

Rudolf Mosse,

Alleinige Inseratenannahme der Schweiz. Bauzeitung.