

Zeitschrift: Schweizerische Bauzeitung
Herausgeber: Verlags-AG der akademischen technischen Vereine
Band: 35/36 (1900)
Heft: 7

Titelseiten

Nutzungsbedingungen

Die ETH-Bibliothek ist die Anbieterin der digitalisierten Zeitschriften auf E-Periodica. Sie besitzt keine Urheberrechte an den Zeitschriften und ist nicht verantwortlich für deren Inhalte. Die Rechte liegen in der Regel bei den Herausgebern beziehungsweise den externen Rechteinhabern. Das Veröffentlichen von Bildern in Print- und Online-Publikationen sowie auf Social Media-Kanälen oder Webseiten ist nur mit vorheriger Genehmigung der Rechteinhaber erlaubt. [Mehr erfahren](#)

Conditions d'utilisation

L'ETH Library est le fournisseur des revues numérisées. Elle ne détient aucun droit d'auteur sur les revues et n'est pas responsable de leur contenu. En règle générale, les droits sont détenus par les éditeurs ou les détenteurs de droits externes. La reproduction d'images dans des publications imprimées ou en ligne ainsi que sur des canaux de médias sociaux ou des sites web n'est autorisée qu'avec l'accord préalable des détenteurs des droits. [En savoir plus](#)

Terms of use

The ETH Library is the provider of the digitised journals. It does not own any copyrights to the journals and is not responsible for their content. The rights usually lie with the publishers or the external rights holders. Publishing images in print and online publications, as well as on social media channels or websites, is only permitted with the prior consent of the rights holders. [Find out more](#)

Download PDF: 16.01.2026

ETH-Bibliothek Zürich, E-Periodica, <https://www.e-periodica.ch>

Schweizerische Bauzeitung

Wochenschrift

für Bau-, Verkehrs- und Maschinentechnik

Herausgegeben
von

A. WALDNER

Dianastrasse Nr. 5, Zürich 11.

Verlag des Herausgebers. — Kommissionsverlag: Ed. Rascher, Meyer & Zeller's Nachfolger in Zürich, Rathausquai 20.

Organ

des Schweizer. Ingenieur- und Architekten-Vereins und der Gesellschaft ehemaliger Studierender des eidg. Polytechnikums in Zürich.

Abonnementspreis:
Ausland... Fr. 25 per Jahr
Inland... „ 20 „ „

Für Vereinsmitglieder:
Ausland... Fr. 18 per Jahr
Inland... „ 16 „ „
sofern beim Herausgeber
abonniert wird.

Abonnements
nehmen entgegen: Heraus-
geber, Kommissionsverleger
und alle Buchhandlungen
und Postämter.

Insertionspreis:
Pro viergespaltene Petitzeile
oder deren Raum 30 Cts.
Haupttitelseite: 50 Cts.

Insertate
nimmt allein entgegen:
Die Annoncen-Expedition
von
RUDOLF MOSSE
in Zürich, Berlin, Breslau,
Dresden, Frankfurt a. M.,
Hamburg, Köln, Leipzig,
Magdeburg, München,
Nürnberg, Stuttgart, Wien,
Prag, London.

Bd XXXVI.

ZÜRICH, den 18. August 1900.

Nº 7.

Neubau der Zürcher Kantonalbank Zürich.

Ueber die Spengler- und Dachdeckerarbeiten und die eisernen Dachkonstruktionen der Oberlichter für den Neubau der Zürcher Kantonalbank wird Konkurrenz eröffnet.

Pläne, Vorausmass und Bedingungen können bei Unterzeichnetem eingesehen werden.

Offerten sind bis 27. August 1900 an Herrn Bankpräsident Graf zu senden.

Zürich, 17. August 1900.

Ad. Brunner, Architekt,
Akazienstrasse 8, Zürich V.

Ingenieur.

Konzessionär einer 3200 H. P. italienischen Wasserkraft, schon von einer grossen Gesellschaft engagiert, würde mit dem Zwecke, andere Aktivität und Gewinn-Quelle zu finden, seriöse Leute an diesem Geschäft beteiligen. Konzessionär wohnt in Italien. Gefl. Offerten sub Chiffre Z H 5483 sind an **Rudolf Mosse in Zürich** zu adressieren.



Winter's Patentöfen 

„GERMANEN“

für dauernden und zeitweisen Brand mit jedem Brennstoff sind vorzügliche Öfen für alle Zwecke. Grössen von 50-2500 m³ Heizkraft.
— Seit 6 Jahren über 140 000 Stück verkauft. —
Im Jahre 1899 allein über 35 000 verkauft. Achtung vor Nachahmungen. Nur echt in Glimmerthür der Name „Germanen“.

Oscar Winter, Hannover.

Preislisten stehen zu Diensten.
Zu beziehen durch alle besseren Ofenhandlungen.



Asphalt-

und Cement-Arbeiten aller Art

Trottoirs, Keller- und Brauerei-Böden, Terrassen, Korridore, Remisen, Magazine, Durchfahrten etc.

Asphaltierung von Kegelbahnen

Holzplasterungen
Stallböden
Anteilolithböden, öl- und säurefest, für Fabriken, Maschinenräume etc.
Asphalt-Parkett

Beton-Bau
Plättli-Böden
Asphalt-Blei-Isolierplatten zur Abdeckung von Gewölben, Fundamenten, Unterführungen etc.
Dachpapp-Dächer

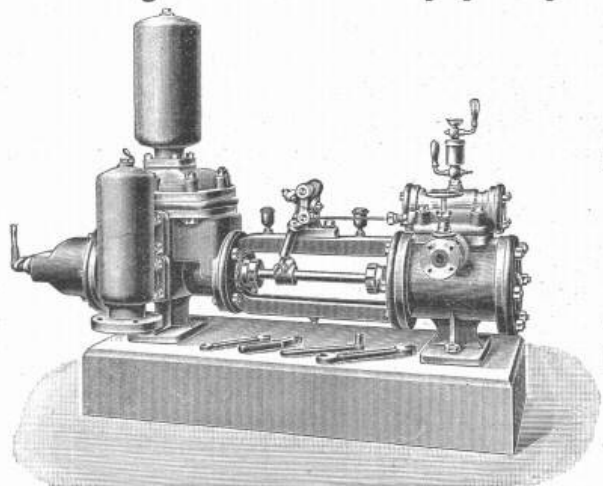
Holzcement-Dächer.
Mehrjährige Garantie für alle Arbeiten.

E. Baumberger & Koch, Basel
Asphalt- und Cementbaugeschäft.

Baugeschäft und Ingenieurbureau
P. Simons, Bern, Spitalgasse 30.

Schwungradlose Dampfpumpen

neuester Construction



(Patent W. Voit)

Schäffer & Budenberg Zürich-Seebach.

Maschinen- und Dampfkessel-Armaturen-Fabrik und Metallgiesserei.
— Station Oerlikon. —

Von Pensacola (Florida) ist für uns per Dampfer „Chatfield“ in Rotterdam eine komplette

Schiffsladung Pitch-pine

in allen Dimensionen eingetroffen.

Unter Ladung haben wir in New-Orleans per Dampfer „Rosalie“ Pitch-pine Rift Floorings n. in Mobile per Dampfer „Lamer Moor“ schwere beschlagene Pitch-pine-Balken.

Wir bitten Reflektanten um gefl. Anfragen.

Gebrüder Masera, Holz-Import,
Winterthur.

Elektrizitätswerk Wyl. Konkurrenz-Eröffnung.

Ueber die Fensterlieferung für die Centrale des hiesigen Elektrizitätswerkes wird hiemit Konkurrenz eröffnet. Masse und Uebernahmsbedingung können bei Hrn. Architekt Grubler dahier eingesehen werden.

Eingabetermin **25. August 1900.**

Wyl, den 16. August 1900.

Für das Elektrizitätswerk Wyl:
Die Betriebsleitung.