

Zeitschrift: Schweizerische Bauzeitung
Herausgeber: Verlags-AG der akademischen technischen Vereine
Band: 35/36 (1900)
Heft: 6

Werbung

Nutzungsbedingungen

Die ETH-Bibliothek ist die Anbieterin der digitalisierten Zeitschriften auf E-Periodica. Sie besitzt keine Urheberrechte an den Zeitschriften und ist nicht verantwortlich für deren Inhalte. Die Rechte liegen in der Regel bei den Herausgebern beziehungsweise den externen Rechteinhabern. Das Veröffentlichen von Bildern in Print- und Online-Publikationen sowie auf Social Media-Kanälen oder Webseiten ist nur mit vorheriger Genehmigung der Rechteinhaber erlaubt. [Mehr erfahren](#)

Conditions d'utilisation

L'ETH Library est le fournisseur des revues numérisées. Elle ne détient aucun droit d'auteur sur les revues et n'est pas responsable de leur contenu. En règle générale, les droits sont détenus par les éditeurs ou les détenteurs de droits externes. La reproduction d'images dans des publications imprimées ou en ligne ainsi que sur des canaux de médias sociaux ou des sites web n'est autorisée qu'avec l'accord préalable des détenteurs des droits. [En savoir plus](#)

Terms of use

The ETH Library is the provider of the digitised journals. It does not own any copyrights to the journals and is not responsible for their content. The rights usually lie with the publishers or the external rights holders. Publishing images in print and online publications, as well as on social media channels or websites, is only permitted with the prior consent of the rights holders. [Find out more](#)

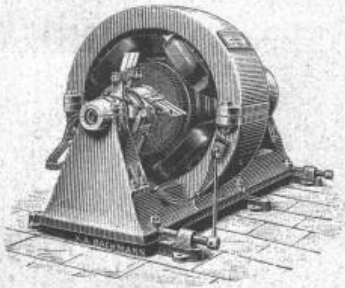
Download PDF: 21.01.2026

ETH-Bibliothek Zürich, E-Periodica, <https://www.e-periodica.ch>

Maschinenfabrik Oerlikon

OERLIKON bei ZÜRICH

Telegramm-Adresse:
Usine, Oerlikon.



Elektrische Anlagen jeden Umfanges:

Kraftübertragung. ⦿ Kraftverteilung.
Beleuchtung. ⦿ Elektrochemie.
Elektromechanische Anwendungen.
Tramways. ⦿ Nebenbahnen. ⦿ Vollbahnen.

Generatoren und Motoren

für Gleichstrom,
Einphasen- und Mehrphasen-Wechselstrom.

Transformatoren.

Elektrische Antriebe von Arbeitsmaschinen aller Art. — Fahrbare Elektromotoren.

Elektrisch angetriebene Arbeitsmaschinen.
Specialitäten für Kessel-, Brücken- und Schiffsbau.

Die illustrierten Kataloge Nr. 2, 3 und 5 stehen in neuer Auflage zur Verfügung.





Ad. Schulthess, Zürich V,
Mühlbachstr. 62/64, Zinkornamenten-Fabrik.

Specialität: Ausführung architektonischer kunstgewerblicher Ornamente in Zink und Kupfer etc. etc. nach Musteralbum eingesandten Zeichnungen und nach Modellen, wie: Mansardenfenster, Dach- und Thurmspitzen, Konsolen, Gesimse, Wasserspeier, Bekrönungen, Ballustraden, Firstkämme, Garnituren und Figuren etc. etc.
Illustrierte Muster-Album u. Preis-Courant gratis und franko!

Neues bewährtes Verfahren zur Verklebung der Zinkarbeiten.
Grosse Auswahl und Musterlager von Blech-Schindeln verschiedenster Grösse und Dessin. Specialität: Kuppel- und Thurmeindeckungen mit Fahnstaken befestigt; Patent Nr. 11727.
Beste Specialanrichtungen zur Fabrication von Schindeln, Schuppenblechen und gerippten Dachplatten.
Prospekte gratis. — Uebernahme ständlicher Spenglerarbeiten.
Anfertigung von erhabenen Zinkbuchstaben.

Jucker - Wegmann,

Papierhandlung z. Hecht,
Schiffände 22, Zürich.

Grosses Lager
von

Pauspapiere, Pausleinen
und Zeichenpapier,
Rollen und Bogen,
in nur vorzüglichen Qualitäten
Holzementpapier, Dach-
pappen, Bodenbelag und
Teppich-Unterlag-Papiere.

Stammholz,

Fichten und Tannen von sehr
schöner Qualität haben stets in allen
Klassen vorrätig und empfehlen

Wehrle & Beer,

Holzhandlung,
Thiengen b. Waldshut (Baden).

Dichtungsringe,

Patent Krüger bezw. Dr. Grallenberger mit
Metalleinlage und Asbest oder
Hanfgeflecht, für alle vorkom-
menden Flanschen, Mannloch-
deckel, Cylinder u. Schieber-
kastendeckel etc., die höchsten
Spannungen aushalt., liefern
J. Walther & Cie., Zürich I.

Porzellan-Email-Farbe (Pef) Marken JR & Acc

Garantiert bleifrei!

Seit Jahren vorzüglich bewährt in Krankenhäusern, Bädern, Schlachthäusern, elektr. Anlagen etc.

Säurefest!

Bessemer-Farbe (Marke Ambos)

vollkommen rost- und wettersicherer Eisenanstrich.

Rosenzweig & Baumann, Königl. Hoflief., Kassel.

**ERZGIESSERei KARLSRUHE
PETERS & BECK.**

**SPEZIALITÄT
GRAB-BRONZEN.**

Karlsruhe i.B. Post Grünwinkel

GRAB- & BAU-DEKORATIONEN
in echtem Bronzeguss.
Figuren, Geländer, Inschrifttafeln, Palmen,
Urnen, Rosetten, Kamineinsätze
nach eigenen & eingesandten Entwürfen & Modellen.
Kataloge und Kostenvoranschläge gratis.

Kündig, Wunderli & Cie,
Specialfabrik für Ventilatoren jeder Art,
Uster
bauen
**Schrauben-
Ventilatoren**
für
sämtliche industrielle
Etablissements.
Exhaustoren
etc. etc.
Prima Referenzen
— über ganze Anlagen —

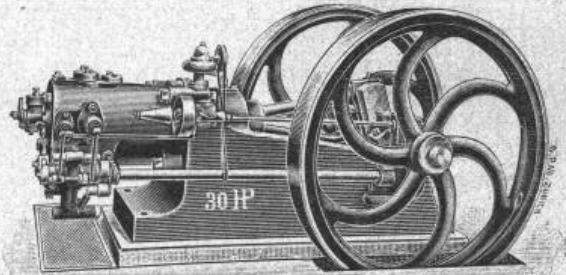


Hydraulische u. elektrische
Aufzüge,
sowie
Wäschereianlagen
liefert als **Specialität**
unter Garantie
die Maschinenfabrik
von
ROBERT SCHINDLER
in Luzern.
Prima Referenzen.
Waschmaschine in 9 Staaten patentiert.



W. Fitzner, Laurahütte,
Oberschlesien.
Bleeschweisserei, Kesselschmiede und meehan. Werkstätten.
Specialität:
Geschweisste Röhren für alle Zwecke
in jeder transportablen Länge und jedem Durchmesser, sowie
für den höchsten Druck samt dazu gehörigen Krümmern und
Façonstücken aller Art.
**Geschweisste Gaskessel, Windkessel und sonstige
Behälter, konische Rohrmasten für Strassen-
bahnen und Beleuchtungszwecke.**
Projekte, Preislisten und Kostenanschläge gratis.

Trog-Closets mit automatischer Spülung
für Schulen, Kasernen, Verwaltungen, Bahnhöfe.
«Das System hat sich auch hier (Schulhaus Klingenstrasse, Zürich) vortrefflich bewährt. Dasselbe verdient auch von dem Gesichtspunkt aus den Vorzug, dass es keine Reparaturen verursacht, wie dies bei den sog. Zugsvorrichtungen der Fall ist, und die Spülung geschieht in sicherer Weise, das fatale «Vergessen», den Zug in Bewegung zu setzen, spielt hier keine Rolle. (gez.) A. Geiser, Stadtbaumeister». (Bauztg. 28. April 1900.)
Oel-Pissoirs. „Saprol“ für Oel-Pissoirs und Desinfektion von Aborten. Closets und Toiletten-Einrichtungen aller Art für Hotels, Spitäler etc. Porzellan-Badwannen.
Passavant-Iselin & Cie., Basel.



Stirnemann & Weissenbach, Zürich

empfehlen
Crossley's Gasmotoren „Otto“
von $\frac{1}{2}$ —600 HP., neuerdings verbessert und für geringsten Gasverbrauch (bezw. Anthracitverbrauch mit Generatorgas) garantiert.
38 000 Crossley-Motoren sind in Betrieb,
wovon zahlreiche mit zusammen 750 HP. in Zürich.
Generatorgas- (Kraftgas-) Apparate
neuester Konstruktion.
Petrol- und Benzinmotoren.
Lokomobilen
von 3—250 HP. von unerreicht geringem Kohlenverbrauch.
Elektromotoren.

Elektrische Beleuchtungsanlagen
jeder Art und Ausdehnung.

Drahtseile für Bogenlampen.

**Mech. Draht- und Hanfseil-Fabrik
Oechslin zum Mandelbaum
Schaffhausen.**

— Drahtseile —
für Transmissionen, Bahnen, Aufzüge etc.
aus bestem, verzinktem und unverzinktem
Tiegelgussstahldraht.
Feinste Drahtschnüre
aus feinsten Qualität verzinktem Stahl-
und Eisendraht.
Hanftransmissionsseile
aus prima bad. Schleishanf, Manillahanf
und Baumwolle.
Hanfseile für Krähnen u. Aufzüge
mit garantiert höchster Zugfestigkeit.
— Schiffseile —
getheert und ungetheert.
— Baumwollseile —
für Selfaktoren, Laufkräne etc.
Verdichtungsseile für Gas- und Wasserleitungen.
Draht- & Hanfseilfett. — Fackeln.

Lager in sämtlichen Seilerwaren.

Verzinkte Drahtseile für Verankerungen.

Tüchtige Monteure stehen stets zu Diensten.

Ateliers de constructions mécaniques de VEVEY

Giesserei, Maschinenfabrik und Kesselschmiede empfehlen sich zur Ausführung
sämtlicher

Eisenkonstruktions-Arbeiten

Brücken, Dachstühle, Genietete Träger
Bedachungen und Schuppen in Wellblech

Aussichtstürme, Gittertürme für Telephon- und Telegraphenleitungen

Drehscheiben für Hand und mechanischen Antrieb

Dampfkessel, Rohrleitungen, Reservoirs

Kostenvoranschläge und Pläne auf Wunsch.

Gutehoffnungshütte

Aktienverein für Bergbau und Hüttenbetrieb
in **Oberhausen (Rhld.)**

fertigt in ihren mit den neuesten und vollkommensten
Einrichtungen ausgerüsteten Werkstätten als **Besonderheit**

Achsen und Radreifen aus bestem **Siemens-Martinstahl**
für Lokomotiven, Tender und Wagen aller Art,
Radgerippe (Speichenräder)

aus bestem **Schweisseisen** für Wagen aller Art,
fertige Radsätze für Wagen aller Art,

sowohl für **Voll-**,

als auch für **Neben- und Klein-Bahnen.**

Vertreter für die Schweiz: **Gebr. Stebler, Zürich.**

Stahlwerk Aktien-Gesellschaft „Charlottenhütte“ Niederschelden a. d. Sieg.

fertigt in seinen modernen mit nur erstklassigen Werkzeugmaschinen und
Einrichtungen ausgestatteten Werkstätten als **Besonderheit**:

Achsen, Radreifen für Lokomotiven, Tender und Waggonen aller Art,
fertige Radsätze für Voll-, Klein- und Nebenbahnen,
ferner **Schmiedestücke** bis zu den grössten, roh, vorgearbeitet
und fertigbearbeitet.

Stahlforguss, vornehmlich schwere Stücke, aus la. Siemens-Martin-
und Tiegelstahl in allen Bearbeitungsstadien.

Rohblöcke und Rohbrammen jeder Grösse und Qualität.
Nickel- und Chromstahl.

Vertreter für die Schweiz: **J. Walther & Cie., Zürich.**

Arthur Koppel, Zürich I, Poststr. Nr. 5.

Transportanlagen für Fabriken und alle Industrien,
Wagenbau.

Elektrische Schmalspurbahnen.

Gleise und Wagen für Bauunternehmer.

Patent-Rollenachslager, 50 % Zugkraft ersparend.

Man verlange Anstellungen und Kataloge.



Rollbahnschienen und Schwellen
aus der **Burbacherhütte**



werden in verschiedenen Profilen nebst dem dazu gehörenden

Kleineisenzeug

geliefert von



Kägi & Co., Winterthur.

KIRCHNER & Co.,
Leipzig-Sellerhausen.



Grösste Specialfabrik von
Sägewerkmaschinen

und

Holzbearbeitungsmaschinen

Ueber 60 000 Maschinen geliefert,
62 höchste Auszeichnungen.

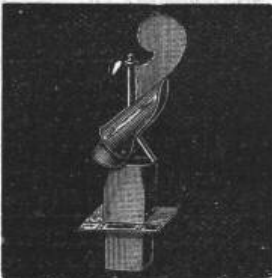
Filiale: **ZÜRICH, Bahnhofstrasse 89,**

- TELEPHON 3866 -

Hydraulische, Beste Referenzen.
Elektrische,
Transmission-
und Hand-
AUFZÜGE erstellt:
jeder Art
ALB. WISMER
Maschinen-Fabrik
Industriequantier
ZÜRICH



Scellos
beste heute existierende
Lederriemen.
*Garantie für 4jährige Eichen-
 Gruben-Gerbung.*



Ueber 65 000 Stück
 bereits verkauft.

Johns Schornstein- und Ventilations-Aufsatz.

Verhindert d. Rauchen d. Oefen,
 Beseitigt Abortdunst,
 Erhöht den Schornsteinzug,
 Dauernd gute Wirkung und
 Zehnjährige Garantie werden
 laut Prospekt gewährleistet.

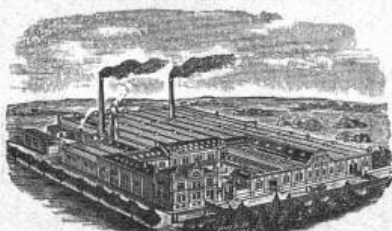
Lieferung ab Lager-Basel verzollt.
 Illustrierte Prospekte gratis und franko.
J. A. John, Erfurt 5.

R. & E. Huber, Pfäffikon (Kanton) Zürich)

Leitungs-Draht und Kabel für Kraftübertragungen,
 Beleuchtungen, Sonnerien, elektr. Apparate etc.

Gummi- und Guttapercha-Waren-Fabrik.

Mechanische Draht- und Hanfseilerei.



Versand ab Lager.

Gebr. Wenner, Schwelm i. Wstf.



stellen ihren Katalog 2
 über **Schrauben** aller
 Art, **Muttern**, **Nieten**
 und **Unterlegscheiben**
 (Spezialität: keilför-
 mige **Unterlegschei-
 ben** für Verbindungen
 von I- und L-Trägern)
 Interessenten kosten-
 los zur Verfügung!
Billigste Preise.



Felten & Guilleaume Carlswerk

Aktien-Gesellschaft Mülheim am Rhein.

Eisen-, Stahl-, Kupfer- und Bronze-Drahtfabrik, Drahtseilerei,
 Drahtwarenfabrik, Verzinkerei, Kupferwerk.

Fabrik von Telegraphen-, Telefon- und Lichtkabeln aller Art,
 Dynamodraht und Installationsleitungen.

Fabrikations-Specialitäten:

Drahtseile verschlossener Konstruktion



für Luftbahnaufseile, Trajekt- und Brückenseile, Bergbahenseile.
Stahldrahtarmierte Bleirohre
 für Wasserleitungen etc.

bilden einen aus-
 gezeichneten
 Ersatz für guss-
 eiserne Rohre
 oder einfache
 Bleirohre
 überall da,
 wo in Folge
 von örtlichen
 Schwierigkeiten
 die Verwendung
 der letztern
 ausgeschlossen



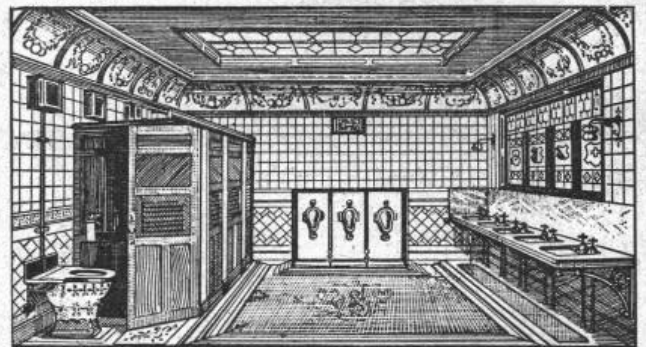
erscheint, im
 besonderen,
 wenn es sich
 darum handelt,
 gegen inneren
 und äusseren
 Druck wider-
 standsfähige
 Rohrleitungen
 durch Flüsse,
 Kanäle, Seen,
 Gebirge, Tunnels
 etc. zu verlegen.

Vertreter für die Schweiz: **Kägi & Cie., Winterthur**

Eigene Patente im In- und Auslande für:

Fäkalien-Klär-Anlagen. Vollständige Zersetzung
 von Abgängen aus Closets etc. in eine wasserhelle Flüssigkeit garan-
 tiert. Anschluss daher direkt an die Kanalisation, fliessenden Ge-
 wässer etc.

Autom. Central-Closets (Einzel- und Massensystem),
 Speziell geeignet für Schulen, Kasernen, Fabriken, Krankenhäuser,
 Irrenanstalten.



Lehmann & Neumeyer, Schützengasse 19, Zürich.

Specialgeschäft für Erstellung gesundheitstechn. Anlagen. Closets, Pissoir-
 und Badeeinrichtungen für alle Zwecke. Bidets, Toiletten- und Wasch-
 einrichtungen. Warmwasseranlagen. — Alles nach eigenen, amerik. und
 engl. Systemen. — Eigene Konstruktionsbureaux. —

Erstklassige Referenzen und Zeugnisse.

Grosse permanente Ausstellung mit in Funktion befindlichen Apparaten.

Zu verkaufen:

In verkehrsreicher Lage der Ost-
 schweiz ist eine maschinell best ein-
 gerichtete **Parketterie**
 mit allem Zubehör, Dampfmaschine,
 Holzbearbeitungsmaschinen u. Werk-
 zeuge nebst Warenvorräten unter
 sehr günstigen Bedingungen sofort
 zu verkaufen. Das Etablissement eig-
 net sich auch für jeden andern mecha-
 nischen Betrieb der Holzbranche.
 Offerten sub Chiffre E 3714 Z an
Haasenstein & Vogler, Zürich.



"SALVBRA"
TAPETEN

DIE SCHÖNSTE
GESUNDESTE
& SOLIDESTE
WAND
BEKLEIDUNG

MEDAILLE
DRESDEN 1899
BERLIN 1899

SALVBRA
TAPETENFABRIK
BASEL

IN
BASEL & GRENZACH
(SCHWEIZ) (G. H. BADEN)



R. WOLF

Magdeburg-Buckau.

Bedeutendste Locomobilfabrik
Deutschlands.

Locomobilen

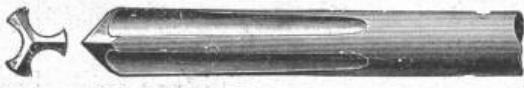
mit ausziehbar. Röhrenkesseln,
von 4 bis 200 Pferdekraft,
sparsamste
Betriebsmaschinen

für Industrie und Landwirtschaft.

Dampfmaschinen, ausziehbare Röhren-Dampfkessel,
Centrifugalpumpen, Dreschmaschinen bester Systeme.

Vertreter: Hermann Wenzel, Ingenieur,
Zürich I, Börsenstrasse 10.

Neue Dreikant-Gesteinsbohrer
für Ziegel und Bruchstein.
Ueberraschend grosse Arbeitsleistung.
Jul. Boeddinghaus, Düsseldorf.



Schweizer. Patent Nr. 17480.

Pärli & Brunschwyler in Biel

erstellen unter Garantie

Warmwasser- und Dampf-Heizungen

für Wohnhäuser, Villen, Schulhäuser etc.

Wasserleitungen — Kanalisationen
Abort-Anlagen und Bade-Einrichtungen

nach den neuesten Anforderungen der Gesundheitstechnik.

Die vornehmste
u. dekorativste
Bekleidung
für Wände
u. Plafond
wird erzielt
durch
die

Linkrusta
(Patent-Relief-Tapete)

Massives, hohes Relief; ab-
solut waschbar; reist und
schwindet nicht; lässt sich be-
liebig in Farben malen.

Beste Ersatz für Holztäfel
und billiger.

Modelle und Kataloge prompt franko.

J. Bleuler, Tapetenlager,
Zürich

38 Bahnhofstrasse 38.

Rud. Preiswerk & Esser, Basel

Eisenbau-Werkstatt u. Kunstschmiede

empfehlen sich zur Ausführung von

Eisenarbeiten aller Art

wie:

**Veranden, Balkone,
Pavillons, Garteneinfas-
sungen u. Thore, Treppen,
Fenster, Oblichte,
Gewächshäuser, Stallein-
richtungen, Heizkörper-
verkleidungen etc.**

Kunstschmiede - Arbeiten
aller Art.



Konstruktionen

aus

Beton mit Eiseneinlagen

nach Hennebique und andern Systemen erstellen

Locher & Cie, Zürich.

Gesellschaft der L. v. Roll'schen Eisenwerke
Fabrik feuerfester Produkte
in MÜNSTER (Kt. Bern.)

FEUERFESTE STEINE jeder Form und Grösse.

CHAMOTTESTEINE in verschiedenen Qualitäten bis zu den höchsten Anforderungen

STEINE für CUPOLÖFEN nach Maassangaben, erprobt in unsern eigenen Giessereien.

CHAMOTTEMÖRTEL. * * * * *

zuverlässig
Wer bauen will

schütze das Gebäude gegen
aufsteigend. Feuchtigkeit
einfach u. billig durch Ander-
nach's bewährte schmiegsame
Asphalt-Isolirplatten, Muster u. Prospekt mit zahlreichen Anerkennungsschreiben
postfrei und umsonst. A. W. Andernach in Beuel am Rhein.

Architekt,

gewandt im Entwerfen von Fassaden, fände interessante Beschäftigung für circa 2 Monate. Gefl. Offerten unter Chiffre Z L 5336 an die Annoncen-Expedition Rudolf Mosse, Zürich.

Architekt,

erste Kraft, mit glänzender Praxis, flotter Zeichner, viel gereist, zuletzt für Pariser Ausstellung gearbeitet, sucht entsprechenden Posten.

Gefl. Offerten unter N T 1320 an Haasenstein & Vogler, Zürich.

Ingénieur,

parlant franç., allem., ital., 7 ans de pratique, **cherche place.** Réf. de premier ordre.

Offres sous Vc 6733 X à Haasenstein & Vogler, Genève.

Für Baugeschäfte.

Solider, gewissenhafter Mann, der mehrere Jahre grössere mechanische Schreinerei betrieben, sucht Stelle, am liebsten in einem Baugeschäft. (Militärfrei).

Offerten sub Chiffre Z W 4222 an Rudolf Mosse, Zürich.

Gesucht: Ein tüchtiger

Geometer

für die Terrinaufnahmen zum Bau einer Nebenbahn.

Offerten sub Z B 451 befördert Rudolf Mosse, Basel.

Zu verkaufen:

Eine gebrauchte, vorzüglich erhaltene, normalspurige, zweiachsige

Tenderlokomotive

von circa 17 1/2 Tonnen Leer- und 23 Tonnen Dienstgewicht.

Offerten sub Chiffre Z A 5226 an die Annoncen-Expedition Rudolf Mosse, Zürich.

Gesucht:

ein erfahrener **Maschinen-Ingenieur** in eine Fabrik der Textilbranche.

Offerten mit Salär-Ansprüchen sub Chiffre Z A 5351 an die Annoncen-Expedition

Rudolf Mosse, Zürich.

Schwarz u. farbig glasierte

Ziegel und Backsteine, Falzziegel, Biberschwanze, Diverse Formate, für Kirchen, Villen etc. **Specialität von**

Passavant-Iselin & Cie., Basel.

Stelle-Gesuch.

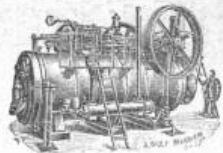
Ein junger selbständiger Bauzeichner wünscht auf 1. Oktober in Stellung zu treten.

Offerten unter Chiffre Z T 5519 an Rudolf Mosse, Zürich.

Wer will **Patent-Artikel?**

Giesserei-Konstrukteur

offert **Musterpläne** gratis. Wer will **Einrichtg.** billig kaufen? Adr.: „Universal“ postl. Köln a. Rh.



Maschinenfabrik Badenia

vorm. Wm. Platz Söhne, A.-G., Weinheim (Baden), empfehlen unter Garantie für vorzüglichste Leistung und geringsten Kohlenverbrauch **Lokomobilen** bis 300 Pferdekraft. Kataloge und Referenzen zu Diensten.

Tüchtiger Konstrukteur,

diplomiert am eidgen. Polytechnikum, z. Zt. stellvertr. Oberingenieur in grösserer Masch.-Fabr. Deutschlands, mit guter Bureau- u. Betriebspraxis im Dampfmasch., Pumpen-, Kessel-, Apparaten- und allg. Maschinenbau, gewandt im Indiciere und im Verkehr mit der Kundschaft, **wünscht sich** auf 1. Okt. passend zu **verändern**. Gute Zeugnisse und Referenzen.

Gefl. Offerten sub Chiffre Z Y 5499 an Rudolf Mosse, Zürich.

Junger

Geometer

mit 2 Jahren Praxis, Absolvent des Technikums Winterthur, **sucht Stelle** bei Konkordatsgeometer oder Ingenieur. Offert. sub Chiffre Z B 5452 an Rudolf Mosse, Zürich.

Ein junger diplomierter Bautechniker

mit prakt. Kenntnis **sucht Stelle**. Offerten unter Chiffre Z Y 5524 an Rudolf Mosse, Zürich.

Ein strebsamer

Maschinentechniker

mit 2 Jahren Fachmittelschulbildung und 9 Jahren Werkstattpraxis **sucht passende Anfangsstellung** auf einem technischen Bureau.

Gefl. Offerten sub Chiffre Z H 5408 an Rudolf Mosse, Zürich.

Lizenzen

auf das **Schweiz. Patent Woodcock** No. 14750 für

Rollenlager

werden hierdurch angeboten.

E. Imer-Schneider, Ingenieur Conseil, Genf.

8 Bd. James Fazy 8.

Werkmeister,

junger, solider Techniker, 25 Jahre alt, erfahren im allgem. Fabrikbetriebe, **sucht zu Anfang Oktober a. c. Anstellung** in einer Fabrik als Betriebstechniker, Werkmeister für Masch.- und Elektrotechnik, oder zur Hälfte des Ingenieurs.

Gefl. Offerten sub Chiffre Z D 5504 an Rudolf Mosse, Zürich.



Junger Techniker,

vom Technikum Winterthur, **sucht** angemessene Beschäftigung bei Tiefbauunternehmung für Monate August und September, event. bis nächste Ostern. Gefl. Offerten sub B 2724 Lz an Haasenstein & Vogler, Luzern.

Werkmeister gesucht.

Zur selbständigen Leitung einer Wasserversorgungsanlage mit Kanalisation, sowie zur Beaufsichtigung im Bau- und Strassenwesen wird von einer Gemeindeverwaltung ein **Werkmeister** mit entsprechenden theoretischen und praktischen technischen Kenntnissen für dauernde Stellung zu engagieren gesucht.

Bewerber müssen auch einfache geometrische Arbeiten besorgen und bezüglich Pläne und Projekte ausarbeiten und ausführen können.

Besoldung je nach Leistungen und Uebereinkunft.

Anmeldungen mit Zeugnissen unter Chiffre O F 501 an

Orellfussli-Annoncen Zürich.

Bauführer,

theoretisch und praktisch gebildet, Deutschschweizer des Franz. u. Italienischen mächtig, mit prima Referenzen **sucht** passendes Engagement als Bauführer oder Leiter von Privatbauten. Gefl. Offerten sub Chiffre Z Z 5500 an Rudolf Mosse, Zürich.

Architekt.

Gesucht für das Bureau des Kantonsbauamtes in St. Gallen ein junger **Architekt** mit akademischer Bildung und Praxis zu baldigem Eintritt.

Offerten mit Angabe des Studienganges und der Gehaltsansprüche an Kantonsbaumeister Ehrensperger, St. Gallen.

Gesucht:

Junger, sprachkundiger **Maschinentechniker**, Absolvent des Technikums Winterthur, **sucht** an Hand guter Zeugnisse Stellung.

Offerten sind erbeten unter Chiffre D c 3809 Z an

Haasenstein & Vogler, Zürich.

Elektrotechniker,

23 Jahre, Schweizer, z. Zt. in ungekündeter Stellung als Betriebstechn. grösserer Drehstromanlage, **sucht** sich zu **verändern**. Event. Projekturbureau od. Installationen.

Gefl. Offerten sub Chiff. Z X 5523 an Rudolf Mosse, Zürich.

Drahtseile

der Atlas Drahtseilwerke von Fred. W. Scott in Reddih b. Manchester, zum Betriebe von Drahtseilbahnen, Hängebahnen, Personen- und Waren-Aufzügen etc. liefern

J. Walther & Cie., Zürich I.

Röhren

Nahtlose Patentgeschweisste, als Siederöhren für Lokomotiv-, Lokomobil- und Schiffskessel — Bördelröhren für Kühlenanlagen und Brauereien, — Schlangentröhren etc. der Witkowitz Röhren-Walzwerke liefern

J. Walther & Cie., Zürich I.

Falconnier's Patent-Glas-Bausteine

aus geblasenem Glase. Vorzügliches zweckmässiges Baumaterial für

Gewächshäuser, Veranden, Lichtöffnungen, Operationssäle, Zwischenwände, gewerbliche Anlagen.

Zufolge ihrer starken Isolierfähigkeit

speziell geeignet für Kühlhäuser, Eiskeller, Speisekeller, Abfüllkeller, Brauereikeller.

Stallfenster Schalldichte (Telephon) Gesprächskästen

Grösste Widerstandsfähigkeit gegen Feuerwirkung.

Prospekte und Preislisten durch

E. Baumberger & Koch, Basel Baumaterialienhandlung

Vertreter für die Nord-, Ost- und Centralschweiz.

Ein Ingenieur, im **Drahtseilbahnbau** (Luftbahnen) durchaus erfahren, **sucht**

leitende Stellung.

Beste Referenzen. Anfragen unter F 2171 bef. Haasenstein & Vogler A. G., Strassburg i. E.

Hatt & Cie., Zürich,

Unterer Mühlesteg 2,

Telephon 4146,

empfehlen ihre

Lichtpausanstalt

für **Heliographie**

und für



(Blitzlichtpausverfahren).

Stets frisch am Lager:

Heliographie-Papiere und Pauspapiere.

Bitte Preiscurant zu verlangen.

Rauchlose, für fast alle **Kessel**-Konstruktionen geeignete

Automat-Heizvorrichtung

liefern in allen passenden Grössen, unter Garantie vollster Wärmeausnutzung der abgehenden Fuchsgase bei Ersparung des Kaminbaues, event. in Verbindung mit Trockenanlagen

Cummer Trockner

Ges. m. b. H.

Hamburg-U.