

**Zeitschrift:** Schweizerische Bauzeitung  
**Herausgeber:** Verlags-AG der akademischen technischen Vereine  
**Band:** 35/36 (1900)  
**Heft:** 6

## **Werbung**

### **Nutzungsbedingungen**

Die ETH-Bibliothek ist die Anbieterin der digitalisierten Zeitschriften auf E-Periodica. Sie besitzt keine Urheberrechte an den Zeitschriften und ist nicht verantwortlich für deren Inhalte. Die Rechte liegen in der Regel bei den Herausgebern beziehungsweise den externen Rechteinhabern. Das Veröffentlichen von Bildern in Print- und Online-Publikationen sowie auf Social Media-Kanälen oder Webseiten ist nur mit vorheriger Genehmigung der Rechteinhaber erlaubt. [Mehr erfahren](#)

### **Conditions d'utilisation**

L'ETH Library est le fournisseur des revues numérisées. Elle ne détient aucun droit d'auteur sur les revues et n'est pas responsable de leur contenu. En règle générale, les droits sont détenus par les éditeurs ou les détenteurs de droits externes. La reproduction d'images dans des publications imprimées ou en ligne ainsi que sur des canaux de médias sociaux ou des sites web n'est autorisée qu'avec l'accord préalable des détenteurs des droits. [En savoir plus](#)

### **Terms of use**

The ETH Library is the provider of the digitised journals. It does not own any copyrights to the journals and is not responsible for their content. The rights usually lie with the publishers or the external rights holders. Publishing images in print and online publications, as well as on social media channels or websites, is only permitted with the prior consent of the rights holders. [Find out more](#)

**Download PDF:** 29.01.2026

**ETH-Bibliothek Zürich, E-Periodica, <https://www.e-periodica.ch>**

# Schweizerische Bauzeitung

Wochenschrift

für Bau-, Verkehrs- und Maschinentechnik

Herausgegeben

VON

A. WALDNER

Dianstrasse Nr. 5, Zürich II.

Verlag des Herausgebers. — Kommissionsverlag: Ed. Rascher, Meyer & Zeller's Nachfolger in Zürich, Rathausquai 20.

Organ

des Schweizer. Ingenieur- und Architekten-Vereins und der Gesellschaft ehemaliger Studierender des eidg. Polytechnikums in Zürich.

Abonnementspreis:  
Ausland... Fr. 25 per Jahr  
Inland... „ 20 „

Für Vereinsmitglieder:  
Ausland... Fr. 18 per Jahr  
Inland... „ 16 „  
sofern beim Herausgeber  
abonniert wird.

Abonnements  
nehmen entgegen: Heraus-  
geber, Kommissionsverleger  
und alle Buchhandlungen  
und Postämter.

Insertionspreis:  
Pro viergespaltene Petitzeile  
oder deren Raum 30 Cts.  
Haupttitelseite: 50 Cts.  
Inserate  
nimmt allein entgegen:  
Die Annoncen-Expédition  
von

RUDOLF MOSSE  
in Zürich, Berlin, Breslau,  
Dresden, Frankfurt a. M.,  
Hamburg, Köln, Leipzig,  
Magdeburg, München,  
Nürnberg, Stuttgart, Wien,  
Prag, London.

B<sup>d</sup> XXXVI.

ZÜRICH, den 11. August 1900.

N<sup>o</sup> 6.

## Société des Usines de Grandchamp et de Roche

anciennement L. DU PASQUIER & Cie., à Veytaux-Chillon (Vaud)



FABRIQUES DE GYPSES, CHAUX ET CIMENT PORTLAND ARTIFICIEL

à GRANDCHAMP, VILLENEUVE et ROCHE

Production moyenne par an: 2500 wagons de 10 tonnes

Diplôme à l'Exposition de Zurich 1883. — Médaille de Vermeil à l'Exposition d'Yverdon 1894

MEDAILLE D'OR, GENEVE 1896

### Avis de concours.

Le chemin de fer de **Châtel-Bulle-Montbovon** met au concours en un ou deux lots, la fourniture et le montage des installations électriques nécessaires pour la traction, soit

- Les installations électriques fixes comprenant 3 stations de transformation et la ligne conductrice.
- Les équipements moteurs pour 6 grandes automotrices.

Les concurrents recevront sur demande un **programme** du concours et sont invités à se renseigner plus en détail auprès du soussigné.

Les offres doivent être remises avant le **25 août** sous pli à la Compagnie, à Bulle (Canton de Fribourg).

L'ingénieur: **P. Schenk.**

**Einzig echte Mettlacher**  
**Steinzeug-Bodenplatten, glasierte Wandplatten,**  
**Stallklinker und Röhren,**

wetterbeständige Bauterracotta (matt und in Majolica),  
**Figuren und Vasen zu Bauzwecken und für Gärten von**  
**Villeroy & Boch in Mettlach und Merzig.**

**Verblendsteine**

in 7 verschiedenen Farben, glasiert und unglasiert, von  
**Ph. Holzmann & Cie. in Frankfurt a. M.**  
**Saargemünder Thonplatten, stahlhart gebrannt**  
von **A. Brach in Kleinblittersdorf.**

**Prima Schlackenwolle**  
**Ladenstände. Decor. Bauguss von C. Flink, Mannheim.**

Vertreter: **Eugen Jeuch in Basel.**  
Naturmuster und Preiscurant zu Diensten.

**Rudolf Mosse,**

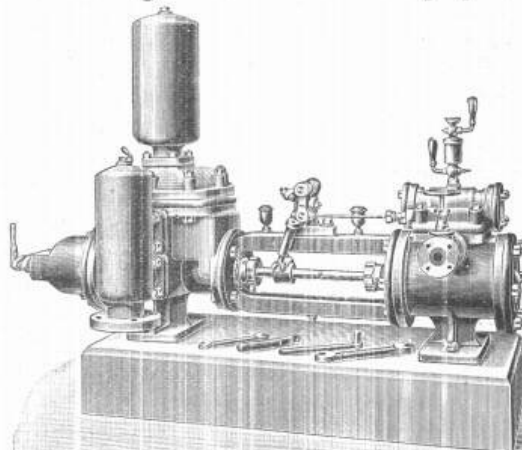
Alleinige Inseratenannahme der Schweiz. Bauzeitung.

**Baugeschäft und Ingenieurbureau**

**P. Simons, Bern, Spitalgasse 30.**

## Schwungradlose Dampfpumpen

neuester Construction



(Patent W. Voig)

## Schäffer & Budenberg

Zürich-Seebach.

Maschinen- und Dampfkessel-Armaturen-Fabrik und Metallgiesserei.

Station Oerlikon.

## Steinbruch-Gesellschaft Ostermündingen

bei Bern.

**Blauer und gelber Sandstein.** Lieferung als Rohmaterial  
aufs Mass in jeder Grösse oder behauen nach Plänen und Zeichnungen.  
Fluatlieferung zur Erhärtung des Materials.

## Zu verkaufen:

Eine **Wasserleitung** von 3—4 mm Blechstärke, genietet, mit  
620 mm innerem Durchmesser und circa 150 m Länge, für ca. 1,5 Atm.  
Betriebsdruck, gut erhalten.

**Gebrüder Sulzer, Winterthur.**

# Elektrizitätswerk Murten.

## Konkurrenz-Ausschreibung.

Ueber **Erstellung des Sekundärnetzes in der Gemeinde Murten** wird hiermit allgemeine Konkurrenz eröffnet.

Bewerber wollen ihre verschlossenen Offerten mit der Aufschrift: „Eingabe für das Elektrizitätswerk Murten“ bis **20. August** an die hiesige Stadtschreiberei einsenden, wo inzwischen Plan und Lastenheft zur Einsicht aufliegen.

Murten, den 1. August 1900.

Die Elektrizitäts-Kommission.

## Konkurrenz-Ausschreibung.

Es werden hiemit folgende Arbeiten zum Neubau eines Bierdepots, Los III, für Herrn C. Habich-Dietschy zum Salmenbräu Rheinfelden, zur öffentlichen Konkurrenz ausgeschrieben. Pläne liegen auf dem Baubureau **Vogesenstrasse 143** zur Einsicht bereit. Offertformulare und Bedingungen können ebenfalls dort bezogen werden gegen Hinterlage von 1 Fr. Depot.

Offerten und Anfragen sind direkt an den dortigen Bauführer **E. Höllmüller**, Vogesenstrasse 143, zu richten.

Pos. 1. **Schreinerarbeiten** mit Endtermin der Eingabefrist 14. August abends 6 Uhr.

- « 2. **Parkett- und Pithpine-Böden.**
- « 3. **Bodenbelege und Wandverkleidungen.**
- « 4. **Schmied- und Schlosserarbeiten.**
- « 5. **Waschkücheneinrichtung.**
- « 6. **Elektr. Lätewerk.**

Anmeldetermin von Position 2—6: 15. August.  
Endtermin: 22. August 1900, abends 6 Uhr.

Basel, den 8. August 1900.

Curjel & Moser, Arch.

## Offene Lehrstelle.

Die Lehrstelle für **darstellende Geometrie** an der Realschule Luzern (bis jetzt wöchentlich 5 Stunden) und für **technisches Zeichnen** an der nämlichen Anstalt und an der Kunstgewerbeschule sowie an der Fortbildungsschule für technisches Zeichnen (bis jetzt 14 Stunden) mit einer **Besoldung von Fr. 3000—3300** wird hiemit zur freien Bewerbung ausgeschrieben. Der Erziehungsrat behält sich jedoch vor, die beiden obgenannten Fächer eventuell von einander zu trennen; er nimmt daher auch Anmeldungen für bloss das eine oder das andere derselben entgegen und zwar bis **25. dies.**

Luzern, 3. August 1900.

Die Erziehungsratskanzlei.

## Schweizerisches Polytechnikum in Zürich.

**Das Studienjahr 1900/1901 beginnt mit dem 8. Oktober 1900.**

Die Vorlesungen nehmen den 16. Oktober ihren Anfang. Anmeldungen sind schriftlich bis **spätestens den 1. Oktober** an die Direktion einzusenden. Dieselben sollen enthalten: Name und Heimatsort des Angemeldeten, die Bezeichnung der Abteilung und des Jahreskurses, in welchen er eintreten will, die Bewilligung der Eltern oder des Vormundes und die genaue Adresse derselben.

Beizulegen ist ein Altersausweis (für den Eintritt in den ersten Jahreskurs einer Fachschule ist das zurückgelegte 18. Altersjahr erforderlich), ein Sittenzeugnis, sowie Zeugnisse über wissenschaftliche Vorbereitung und allfällige praktische Berufstätigkeit. — Im weitem hat der Aspirant die Einschreibgebühr (Fr. 10) und eventuell die Aufnahmeprüfungsgebühr (Fr. 20) bis zum gleichen Zeitpunkt an die Kasse des Polytechnikums zu entrichten.

Die Aufnahmeprüfungen beginnen den 8. Oktober. Ueber die bei denselben geforderten Kenntnisse oder die Bedingungen, unter welchen Dispens von der Prüfung gestattet werden kann, giebt das Regulativ der Aufnahmeprüfungen Aufschluss.

Programm und Aufnahmeregulativ sind durch die Direktionskanzlei zu beziehen.

Zürich, den 4. August 1900.

Der Direktor des eidg. Polytechnikums:  
**Gnehm.**

## PANZERKASSEN, GELDSCHRÄNKE

Emil Schwyzer & Co. Zürich

### Zu verkaufen.

Circa 30 Stück **profilerte Balkonplatten**:  $2,80 \times 1,30 \times 0,15$  m<sup>1</sup> und eine grössere Partie **glatter und profilierter Treppenstufen in Granit**, sauber gearbeitet, von einer suspendierten Baute her, billig abzugeben.

Gefl. Offerten unter Chiffre Z H 5508 an die Annoncen-Expedition **Rudolf Mosse, Zürich.**

### Gesucht:

40 bis 50 grosse

## Schotter-Rollwagen,

**mietweise**, eventuell Radsätze zur Herstellung von solchen.

Offerten unter Chiffre H 3665 Y an

**Haasenstein & Vogler, Bern.**

## Habitations à bon marché.

L'exposition des plans de concours pour habitations à bon marché, à construire à **Lausanne** sur les terrains de Bellevaux est ouverte dans la salle de Gymnastique de la Grenette, dès le mercredi 8 au dimanche 19 août inclusivement, de 10 heures du matin à 8 heures du soir.

LAUSANNE, 7 août 1900.

DIRECTION DES DOMAINES.

## Paris, Weltausstellung 1900.

Im Annexe Allemand an der Avenue siffren, Porte 12 stehen täglich in Betrieb:

die neuesten, in allen Industriestaaten

### patentierten Ziegelei-Maschinen

von

### C. Schlickeysen,

Maschinen-Fabrik für  
Ziegel-, Torf-, Thonwaren- und Mörtel-Fabrikation zu  
**Berlin-Rixdorf.**

Von Pensacola (Florida) ist für uns per Dampfer „**Chatfield**“ in Rotterdam eine komplette

### Schiffsladung Pitch-pine

in allen Dimensionen eingetroffen.

Unter Ladung haben wir in New-Orleans per Dampfer „**Rosalie**“ Pitch-pine Rift Floorings n. in Mobile per Dampfer „**Lamermoor**“ schwere beschlagene Pitch-pine-Balken.

Wir bitten Reflektanten um gefl. Anfragen.

**Gebrüder Masera, Holz-Import,**  
**Winterthur.**

## Ingenieur.

**Konzessionär** einer 3200 H. P. italienischen Wasserkraft, schon von einer grossen Gesellschaft engagiert, würde mit dem Zwecke, andere Aktivität und Gewinn-Quelle zu finden, seriöse Leute an diesem Geschäft beteiligen. Konzessionär wohnt in Italien. Gefl. Offerten sub Chiffre Z H 5483 sind an **Rudolf Mosse in Zürich** zu adressieren.



# KIESELGUHR

**Gebrannt**, nicht zu verwechseln mit billiger roher Kieselguhr.

**Ausgezeichnetes Füllmaterial**  
für Fussböden, Zwischenwände etc.

Bester und billigster Ersatz für Schlacken.

**WANNER & C<sup>IE</sup> HORGEN.**

Specialgeschäft für Isolierungen aller Art.

# Transport-Anlagen

für Material aller Art,

von Terrainverhältnissen absolut unabhängig  
und jede Steigung überwindend,

liefert unter Garantie für tadellose Funktion

**E. Binkert-Siegwart, Ingenieur, Basel.**

Actiengesellschaft

vormals

**Joh. Jacob Rieter & Co., Winterthur.**

**Eisen-Konstruktionen,**

Reservoirs, Wasserleitungsröhren.

**Turbinen**

Francis, Jonval, Girard, Pelton etc.

Präcisions-Regulatoren, Elektr. Bremsregulatoren.

Transmissionen — Aufzüge.

Anlagen für  
**elektrische Beleuchtung und Kraftübertragung.**



**A.-G. der Ofenfabrik Sursee**

vormals Weltert & Cie. in Sursee.

Filialen in Zürich, Bern, Basel, Luzern,  
Lausanne und Genf.

**Centralheizungen** aller Systeme.

**Heizöfen** vorzüglichster Konstruktion.

**Kochherde, Waschherde, Bauguss.**

Garantie.

Prospekte gratis.

# J. Ruef, Bern

empfiehlt sich zur Projektierung und Einrichtung von **Centralheizungen** aller Systeme. Eigene Fabrikation sämtl. Bestandteile. Grosse Ausstellung in Heizkörpern: Radiatoren, Rippenröhren u. Rippenelemente, Kesseln u. Armaturen. Verkauf von Weichguss-Fischerverbindungsstücken.

Technisches Auskunftsbureau: in den Parterre-Lokalen der Schweizer Mobiliarversicherungsgesellschaft.

Giesserei und Fabrik: Station Ostermündingen.

Artikel für Maschinenbetrieb

**Ad. Furrer, Löwenstrasse 9, Zürich.**

Specialität:

**Original-Oelkannen**

Patent „Kaye“

aus Stahlblech ohne Naht, mit fixer und abnehmbarer Spitze;

den vielen minderwertigen Nachahmungen weit überlegen.

Grosses Lager

in Michaux- und Nadel-Oelen, Bureten, Schmierbüchsen div. Systeme.

Die

# Laufenthaler Portland-Cement-Fabrik

in **Zwingen** (Berner Jura)

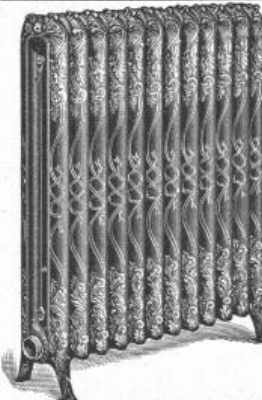
hat anfangs April den Betrieb ihrer neuen, mit den besten Maschinen ausgerüsteten Fabrik definitiv eröffnet und empfiehlt ihren langsam bindenden

**Prima Portland-Cement**

von absoluter Volumenbeständigkeit und Gleichmässigkeit.

Feinste Mahlung, schöne Farbe und grösste Zug- und Druckfestigkeit garantiert. Grosse Leistungsfähigkeit.

Billigste Preise und prompte Ausführung aller Aufträge. Grellingen, im Mai 1900.



**G. Helbling & Cie.,**

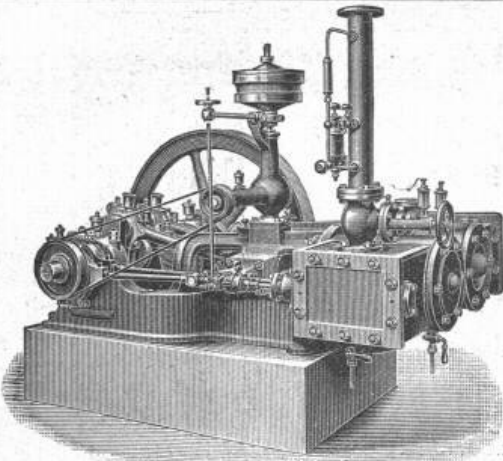
Zürich I

Stadelhoferplatz 18.

# Centralheizungen

aller Systeme.

Lüftungs- u. Trocken-  
Anlagen.



## MASCHINENFABRIK BURCKHARDT, BASEL

Aktiengesellschaft.

Specialität in:

**Trockenen Schieber-Compressoren u. Vacuum pumpen**  
System Burckhardt & Weiss.

Vorzüge:

Grosse Leistungsfähigkeit bei kleinen Dimensionen, daher billige Anschaffungskosten. Keine Ventile; zwangläufige Steuerung. Einfachheit der Konstruktion. Keine Reparaturen. Leichte Zugänglichkeit. Geräuschloser Gang. Grösste Betriebssicherheit. Trockene Druckluft.

Volumetr. Wirkungsgrad garantiert **90 pCt.**

Prospekte, Indikatordiagramme etc. stehen auf Verlangen zu Diensten.

## Telegraphenstangen und Leitungsmaste

aus vorzüglichen, geraden Hölzern d. Schwarzwaldes u. der bayerischen Forsten gewonnen, imprägniert nach den Bedingungen der Reichspostverwaltung.

### Eisenbahnschwellen

jeder Holzart, beliebiger Dimensionen, getränkt oder ungetränkt, günstig gelagert für Bahn- und Wasserbeförderung, empfohlen

Gebr. Himmelsbach, vorm. J. Himmelsbach, Oberweiler, in Freiburg i. B., Holzhandlung und Holz-Imprägnier-Anstalten.

General-Vertreter für die Schweiz:  
Basel: Paravicini & Waldner.

Farbenfabriken vorm. Friedr. Bayer & Co.  
ELBERFELD.

**Hausschwamm**  
sowie Schleim-  
und Schimmelpilze  
beseitigt sicher das  
geruchlose  
**Antinonin.**

Ed. Meier, Ecke Lang- und Bacherstrasse 98.  
Prospekte und Lieferungsverzeichnisse stehen jederzeit gern zu Diensten.

## Kesselschmiede Richtersweil.

**Dampfkessel** jeden Systems und jeder Grösse, wovon stets einige in Vorrat und in Arbeit.

**Apparate** für Kessel-Speisewasser-Reinigung.

**Reservoirs** für Wasser, Oel, Spiritus u. s. w.

**Apparate** für Druckereien, Färbereien, Seifensiedereien, Brauereien und übrige technische Gewerbe.

**Genietete Blechträger** Bau- u. Brückenkonstruktionen.

**Turbinenröhren** für jeden Druck, von 250 bis 2000 m/m Lichtweite und darüber.

Referenzen über ausgef. grösste Anlagen stehen zur Verfügung.

**Kürzeste Lieferfristen.**

## Bopp & Reuther, Maschinenfabrik, Mannheim.

Ausführung von Tiefbohrungen,

### Rohrbrunnen-Anlagen

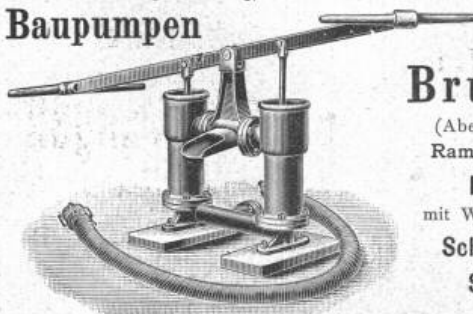
zur Beschaffung grosser Wassermengen für Wasserwerke und industr. Zwecke, nach bewährtem System.

Prima Referenzen. — Ueber 1550 Brunnen ausgeführt. — Prima Referenzen.

### Centrifugalpumpen

mit Ringschmierung, für reines und unreines Wasser.

Baupumpen



**Schlag-  
Brunnen**

(Abessinierbrunnen)  
Rammzeuge hiezu.

Dreiböcke

mit Windevorrichtung.

Schachtdeckel.

Steigeisen

etc.

In jeder Grösse vorrätig.

Erste Schweiz. Patent-Ofenrohr- und  
Winkelfabrik

## Affolter, Christen & Co., Basel

Fernere Specialität:

**Cylinder-Blechöfen**, mit Ia. feuerfesten Chamottesteinen  
ausgemauert, in allen Preislagen.

Gewöhnliche und Permanentbrenner. — Gewöhnliche Eskimo-  
Permanentbrenner, Patent No. 9946.

Illustrierte Prospekte gratis und franko.

## Für Architekten, Baumeister und Konstrukteure.

Grosses, gut assortiertes Lager in

**I-Eisen in den deutschen Normalprofilen**

8, 10, 12, 13, 14, 15, 16, 18, 20, 22, 24, 26, 28, 30, 32, 34, 36,  
38, 40 in Längen bis 14 Meter.

Monatliche Lagerlisten.

**Julius Schoch & Cie.,**  
Schwarzhorn Zürich.





# C. F. Ulrich, Niederdorfstrasse 20, Zürich.

## Specialgeschäft für Baubeschläge.

Dépot der echten Bommer'schen Windfangthür-Bänder mit Spiralfeder; unerreicht in Bezug auf Federkraft, Dauerhaftigkeit und elegantes Aeussere.

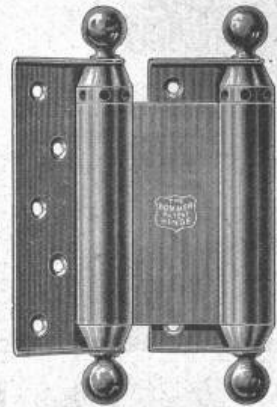
Vollständiges Lager in allen Schlossarten, Fensterverschlüssen und Thürbändern.

Grösste und feinste Auswahl in Bronze-Beschlägen.

Stilgerechte Modelle, hochmoderne Genres in nur 1a Ausführung.

Permanente Ausstellung von Baubeschlägen: 20 Niederdorfstrasse, I. Etage.

Illustrierte Preislisten und Mustersendungen stets zu Diensten.



Oefen, Kochherde,

Bäder,

Wascheinrichtungen, Glätteöfen,  
Bügeleisen, Wringmaschinen,  
Waschmangen, Kochherde.

## Pferdestall-Einrichtungen

nach eigenen Modellen in rationeller Ausführung erstellen

Haupt, Ammann & Roeder, Zürich.

Centralheizungen,

Niederdruckdampf- und Warm-  
wasserheizungen, Trockenan-  
lagen, Etagenheizungen,  
Konditor-Backöfen.



## Besten Hartboden-Belag

geben

# Marke P. P.

aus der

Mosaikplatten-Fabrik Root

Dr. P. Pfyffer, Luzern.

Bureau und Musterlager: Seidenhofstrasse 8.  
Vorzügliche Referenzen! Fünfjährige Garantie!

## Wettbewerb

um Ausarbeitung von Entwürfen für Bauten etc. an den Wasserfällen Wittenberg-Halfreds fossen in Glommen für elektrische Kraftübertragung.

Ingenieure werden hiermit eingeladen zur Teilnahme an einem Wettbewerb zur Ausarbeitung von Entwürfen für Bauten etc. an den Wasserfällen «Wittenberg-Halfreds fossen», die zur elektr. Kraftübertragung von der Stadt Kristiania angekauft sind.

Es sind drei Preise ausgesetzt worden, beziehungsweise Kr. 8000, Kr. 3000 und Kr. 2000.

Das Programm für diesen Wettbewerb ist von dem Amt des Wasser-Ingenieurwesens der Stadt Kristiania unter Adresse **Kjeld Stubs Gade Nr. 1** zu beziehen, wo auch die in dem Programm erwähnten Unterlagen gegen die vorgeschriebene Einlage von 25 Kr. zu erhalten sind.

Die Entwürfe müssen bis zum **15. Januar 1901, nachmittags 2 Uhr**, postfrei eingesandt werden.

Kristiania Magistrat, 19. Juli 1900.

E. Christie.

R. Klingenberg.

## Formwerkzeuge

aus Stahl und Bronze für  
Kunststeinfabrikation  
empfiehlt

F. Kienast, Winterthur.

Illustr. Preiscurant steht zu Diensten.

Pumpen,  
Armaturen,  
Kondensations- und  
Rückkühl-Anlagen,  
Filterpressen,  
Ventilatoren etc.

liefern

J. Walther & Cie., Zürich I.

Vertreter der

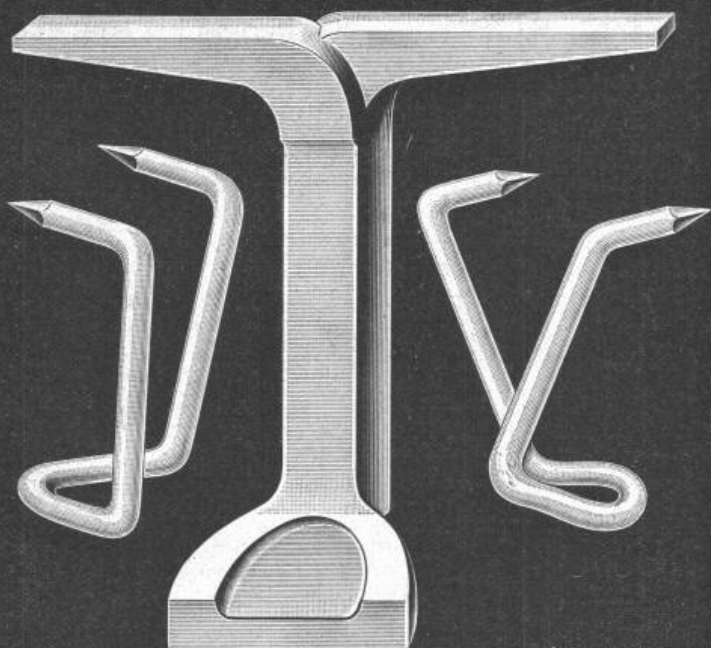
Maschinen- u. Armaturfabrik  
vormals

Klein, Schanzlin & Becker  
in Frankenthal.

Preis Fr. 4.- bis Fr. 5.50 ab Lager.

# Pat. Verbindungs-Haften.

## GEBR. RORDORF. ZÜRICH.



Preis Fr. 4.- bis Fr. 5.50 ab Lager.

# Pat. Sagerholz-Klammern.

G. R. A. D. X. 4. Zürich

**DRAHTSEILE jeder Art für LUFTSEILBAHNEN, Seilriesen**

Bergbahnen  
Schiefe Ebenen  
Aufzüge  
Transmissionen  
etc.



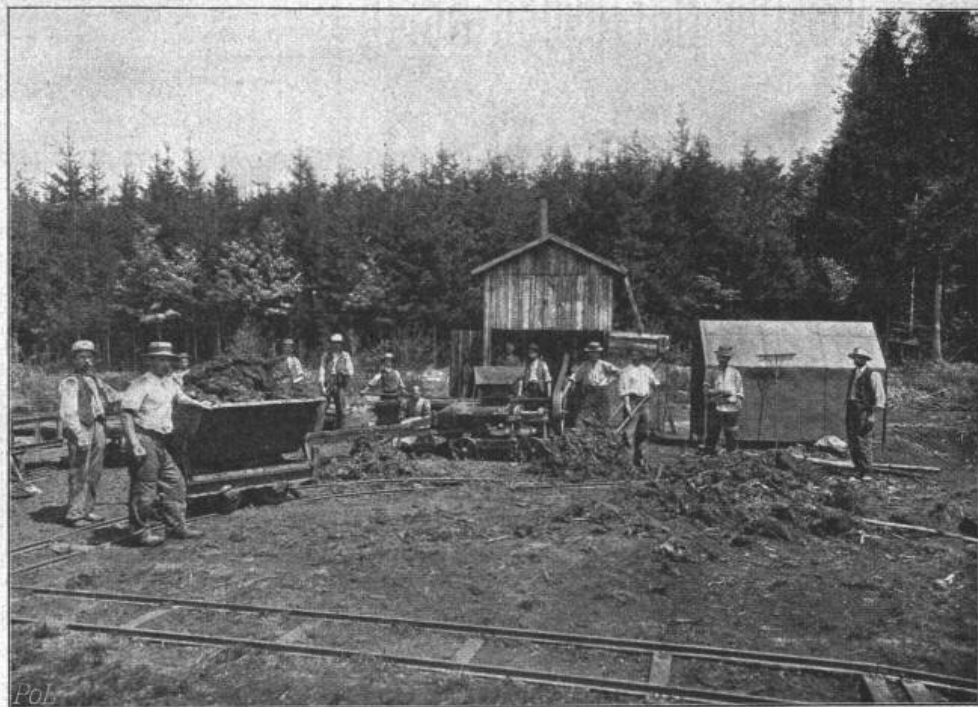
Maschinenhallen & Werkstätten in Wallisellen b. Zürich  
& in Bern b. Weyermannshaus. Dépôt in Yverdon etc.  
Prospekte und Kostenanschläge gratis.

Verkauf & Vermietung  
von  
Bau-Unternehmer-  
Material.  
Lokomobilen.  
Pumpen & Ventilatoren.  
Kl. Locomotiven.  
Transportable Stahlbahnen,  
Rollwägelchen, Drehscheiben etc.

**A. Oehler & Co., Aarau,**  
Maschinen-Fabrik, Eisen- und Stahlgessereien,  
erstellen

**= Torfpressen =**

für Hand- und Kraftbetrieb, zur Gewinnung von Presstorf,  
mit zugehörigen Transportanlagen.



Anlage im Bünzthal, Leistung 40 000 Soden per Tag.

**Eisenbahn-**

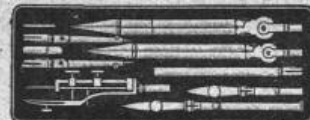
Oberbau-Materialien.  
Schienen und Schwellen für  
Haupt- und Nebenbahnen; —  
Rillenschienen für Tramways  
u. Elektrische Bahnen; Stahl-  
rohr-Maste, liefern  
J. Walther & Co., Zürich I.

**Reisszeuge**

feinster Qualität und aller Systeme für  
Herren Architekten, Geometer, Inge-  
nieure, Techniker und Schulen liefert  
die Reisszeugfabrik

**L. Heisinger & Sohn**  
Nürnberg (Bayern).

6 Preismedaillen; Nürnberg 1896  
«Goldene Medaille».



Illustr. Preislisten gratis.

**Die zuverlässigsten  
CONDENSTÖPFE**

liefert **J. AUMUND, Ingen.,**  
Stumpfenbachstrasse 11, a. Limmatburg  
**ZÜRICH.**  
Verlangen Sie Prospekt und Referenzen.

**THONWERK BIEBRICH, A.-G.**

**Biebrich a/Rhein**

beste Referenzen und Zeugnisse aus der Schweiz,  
liefert die für den Bau und Betrieb von Gasanstalten, Cement-  
fabriken, Chemischen Fabriken, Cellulosefabriken, Schweiss-  
und Puddelwerken, Eisengiessereien, sowie für Dampfkessel-  
und sonstige Feuerungsanlagen notwendigen

**feuerfesten & säurebeständigen Produkte**

Retorten, Form- u. Normalsteine, Gloverringe, Mörtel etc.

**Metallgewebe und Geflechte**

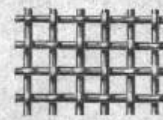
**schwarz und galvanisiert.**

Siebwaren jeder Art  
Grosser Vorrat in galv. Ge-  
flechten von verschiedenen  
Maschenweiten und Breiten  
für Einfriedigungen u. Um-  
gitterungen jeder Art.

**Stachelzaundraht.**

Artikel für Giessereien, Bau-  
geschäfte, Apotheken, Hôtels  
und Conditoreien.

— Billigste Preise. —



Kataloge und Preisverzeichnisse stehen auf Verlangen zu Diensten.

**Metallgewebe-Manufactur**

**Suter-Strehler & Co Zürich.**