

Zeitschrift: Schweizerische Bauzeitung
Herausgeber: Verlags-AG der akademischen technischen Vereine
Band: 35/36 (1900)
Heft: 4

Werbung

Nutzungsbedingungen

Die ETH-Bibliothek ist die Anbieterin der digitalisierten Zeitschriften auf E-Periodica. Sie besitzt keine Urheberrechte an den Zeitschriften und ist nicht verantwortlich für deren Inhalte. Die Rechte liegen in der Regel bei den Herausgebern beziehungsweise den externen Rechteinhabern. Das Veröffentlichen von Bildern in Print- und Online-Publikationen sowie auf Social Media-Kanälen oder Webseiten ist nur mit vorheriger Genehmigung der Rechteinhaber erlaubt. [Mehr erfahren](#)

Conditions d'utilisation

L'ETH Library est le fournisseur des revues numérisées. Elle ne détient aucun droit d'auteur sur les revues et n'est pas responsable de leur contenu. En règle générale, les droits sont détenus par les éditeurs ou les détenteurs de droits externes. La reproduction d'images dans des publications imprimées ou en ligne ainsi que sur des canaux de médias sociaux ou des sites web n'est autorisée qu'avec l'accord préalable des détenteurs des droits. [En savoir plus](#)

Terms of use

The ETH Library is the provider of the digitised journals. It does not own any copyrights to the journals and is not responsible for their content. The rights usually lie with the publishers or the external rights holders. Publishing images in print and online publications, as well as on social media channels or websites, is only permitted with the prior consent of the rights holders. [Find out more](#)

Download PDF: 22.02.2026

ETH-Bibliothek Zürich, E-Periodica, <https://www.e-periodica.ch>

Schweizerische Bauzeitung

Wochenschrift

für Bau-, Verkehrs- und Maschinentechnik

Herausgegeben
von

A. WALDNER

Dianastrasse Nr. 5, Zürich II.

Verlag des Herausgebers. — Kommissionsverlag: Ed. Rascher, Meyer & Zeller's Nachfolger in Zürich, Rathausquai 20.

Organ

des Schweizer. Ingenieur- und Architekten-Vereins und der Gesellschaft ehemaliger Studierender des eidg. Polytechnikums in Zürich.

Abonnementspreis:
Ausland... Fr. 25 per Jahr
Inland... „ 20 „

Für Vereinsmitglieder:
Ausland... Fr. 18 per Jahr
Inland... „ 16 „
sofern beim Herausgeber
abonniert wird.

Abonnements
nehmen entgegen: Heraus-
geber, Kommissionsverleger
und alle Buchhandlungen
und Postämter.

Insertionspreis:
Pro viergespaltene Petitzeile
oder deren Raum 30 Cts.
Haupttitelseite: 50 Cts.

Inserate
nimmt allein entgegen:
Die Annoncen-Expédition
von
RUDOLF MOSSE
in Zürich, Berlin, Breslau,
Dresden, Frankfurt a. M.,
Hamburg, Köln, Leipzig,
Magdeburg, München,
Nürnberg, Stuttgart, Wien,
Prag, London.

Bd XXXVI.

ZÜRICH, den 28. Juli 1900.

N^o 4.

Ausschreibung.

Die unterzeichnete Behörde eröffnet hiemit Konkurrenz über nachstehende Schreinerarbeit:

1. Lieferung von 4 Nähschultischen, Länge 1 m 90 cm.
 2. „ „ 4 zweiplätzig gewöhnlichen Schultischen.
- Offerten mit Skizzenvorlage und genauer Beschreibung sind bis 12. August dem Schulpräsidenten Jac. Sommer in Ob.-Schlatt einzusenden. Schlatt (b. Rätterschen) den 22. Juli 1900.

Die Schulvorsteherschaft.

Zu verkaufen

wegen Ersetzung durch elektrische Kraft:

Eine gekuppelte Dampfmaschine mit Ventilsteuerung
System Sulzer ca. 70 indizierte HP normale, ca. 95 indizierte HP maximale Leistung, bei 6 Atm. Anfangsdruck, 70 Touren pro Minute, mit Kondensation, Speisepumpen, glattem Schwungrad (3300 mm Durchmesser, 400 mm breit), komplett mit Regulator, Schmierapparaten etc. Hierzu

2 Cornwall-Dampfkessel

von zusammen ca. 80 m² Heizfläche mit glatten Feuerröhren für einen Arbeitsdruck von 6 1/2 Atm. konstruiert, mit feinen und groben Garnituren. Sämtliche bestehende Leitungen für Dampf und Wasser mit Ventilen, Injektoren, Hähnen etc.

Die Anlage kann gegenwärtig noch in Betrieb gesehen werden, vorherige bezügliche Anzeige ist aber unerlässlich. Gefl. Anfragen unter Chiffre Z O 4914 an die Annoncen-Expédition

Rudolf Mosse, Zürich.

Winter's Patentöfen

„GERMANEN“



für dauernden und zeitweisen Brand mit jedem Brennstoff sind vorzügliche Öfen für alle Zwecke. Grössen von 50-2500 m² Heizkraft.

— Seit 6 Jahren über 140 000 Stück verkauft. —

Im Jahre 1899 allein über 35 000 verkauft. Achtung vor Nachahmungen. Nur echt in Glimmerthür der Name „Germanen“.

Oscar Winter, Hannover.

Preislisten stehen zu Diensten.

— Zu beziehen durch alle besseren Ofenhandlungen.

Arthur Koppel, Zürich I, Poststr. Nr. 5.

Transportanlagen für Fabriken und alle Industrien.
Wagenbau.

Elektrische Schmalspurbahnen.

Gleise und Wagen für Bauunternehmer.

Patent-Rollenachslager, 50 % Zugkraft ersparend.

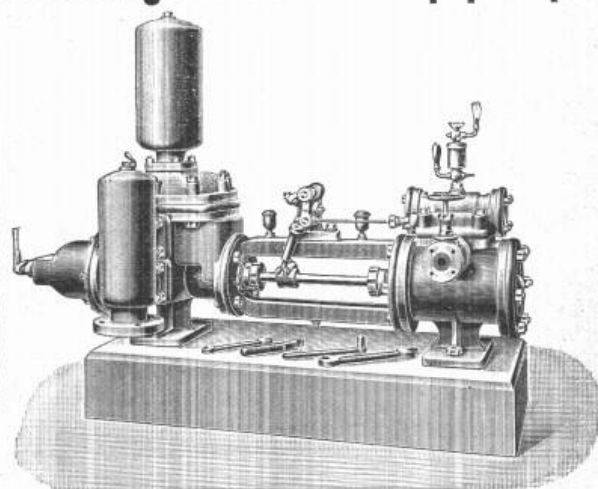
Man verlange Anstellungen und Kataloge.

Baugeschäft und Ingenieurbureau

P. Simons, Bern, Spitalgasse 30.

Schwungradlose Dampfmaschinen

neuester Construction



(Patent W. Voit)

Schäffer & Budenberg
Zürich-Seebach.

Maschinen- und Dampfkessel-Armaturen-Fabrik.

— Station Oerlikon. —

Einzig echte Mettlacher
Steinzeug-Bodenplatten, glasierte Wandplatten,
Stallklinker und Röhren,

wetterbeständige Banterracotta (matt und in Majolica),

Figuren und Vasen zu Bauzwecken und für Gärten von
Villeroy & Boch in Mettlach und Merzig.

— Verblendsteine —

in 7 verschiedenen Farben, glasiert und unglasiert, von

Ph. Holzmann & Cie. in Frankfurt a. M.

Saargemünder Thonplatten, stahlhart gebrannt
von A. Brach in Kleinblittersdorf.

Prima Schlackenwolle

Ladenstände. Decor. Bauguss von C. Flink, Mannheim.

Vertreter: Eugen Jeuch in Basel.

Naturmuster und Preiscurant zu Diensten.

Trog-Closets mit automatischer Spülung

für Schulen, Kasernen, Verwaltungen, Bahnhöfe.

«Das System hat sich auch hier (Schulhaus Klingenstrasse, Zürich) vortrefflich bewährt. Dasselbe verdient auch von dem Gesichtspunkt aus den Vorzug, dass es keine Reparaturen verursacht, wie dies bei den sog. Zugvorrichtungen der Fall ist, und die Spülung geschieht in sicherer Weise, das fatale «Vergessen», den Zug in Bewegung zu setzen, spielt hier keine Rolle. (gez.) A. Geiser, Stadtbaumeister. (Bauztg. 28. April 1900.)

Oel-Pissoirs. „Saprol“ für Oel-Pissoirs und Desinfektion von Aborten. Closets und Toiletten-Einrichtungen aller Art für Hotels, Spitäler etc. Porzellan-Badwannen.

Passavant-Iselin & Cie., Basel.

Stellenausschreibung.

Die Stelle eines **Aufsehers** der städtischen **Kanalisationsarbeiten** wird hiemit zur Bewerbung ausgeschrieben. Die Bewerber haben sich über hinreichende Erfahrung im Gebiet der Kanalisations- und Wasserbauarbeiten durch Zeugnisse auszuweisen. Mehrjährige Dauer der Anstellung kann bei zufriedenstellenden Leistungen zugesichert werden. Gehaltsansprüche nach Uebereinkunft. Persönliche Vorstellung erwünscht. Anmeldung mit kurzer Angabe des Bildungsganges und der bisherigen Verwendung sind längstens bis Ende laufenden Monats zu richten an

die **Bauverwaltung der Stadt Schaffhausen.**

Neubau des Kantonschulkonviktsgebäudes mit Gesangsaal

in **Chur.**

Ueber die **Erd-, Maurer- und Granitarbeiten**, sowie die **Eisenlieferung** für das neue Konviktsgebäude in Chur wird **Konkurrenz** eröffnet.

Pläne, Vorausmass und Bauvorschriften liegen von Donnerstag den 18. ds. an im kantonalen Baubureau in Chur auf, sowie auf dem Bureau der bauleitenden Architekten **Walcher & Gaudy** in Rapperswil. Dieselben geben in Chur Freitag den 20. ds. und Dienstag den 24. ds., von nachmittags 2—5 Uhr, persönlich Auskunft.

Uebertnahmsofferten sind mit der Aufschrift „Konviktsgebäude Chur“ verschlossen bis spätestens **Dienstag** den 31. Juli, abends, dem Erziehungsdepartement einzureichen.

Das Erziehungsdepartement des Kantons Graubünden:

A. Vital.

Konkurrenz-Ausschreibung

über Ausführung der **Granit- und Schlossearbeiten** für eine Einfriedigung beim Zeughaus an der Sihl,

Maurerarbeiten an der Frauenklinik,
Installationsarbeiten (Auerbrenner) in der Kantonsschule.
Eingabetermin 31. Juli 1900.
Näheres durch das kant. Hochbauamt.
Zürich den 23. Juli 1900.

Für die kant. Baudirektion

Der Kantonsbaumeister: **FIETZ.**

Die Korbflechterei Egerkingen

ist willens, eine

Werkstatt mit Wohnung

erstellen zu lassen. Plan u. Bauvorschriften können eingesehen werden bei
V. FREY, Lehrer.

Konstruktionen

aus

Beton mit Eiseneinlagen

nach Hennebique und andern Systemen erstellen

Locher & Cie., Zürich.

Für Architekten, Baumeister und Konstrukteure.

Grosses, gut assortiertes Lager in

I-Eisen in den deutschen Normalprofilen

8, 10, 12, 13, 14, 15, 16, 18, 20, 22, 24, 26, 28, 30, 32, 34, 36, 38, 40 in Längen bis 14 Meter.

Monatliche Lagerlisten.

Julius Schoch & Cie.,
Schwarzhorn Zürich.

Konkurrenz-Ausschreibung für die Kirchenrenovation LENGNAU (Bern)

I. Verputz des ganzen Kircheninnern in Leimfarbenanstrich, Ausbessern der beschädigten Stellen, Lackieren von Kanzel und Thüren, Anstrich der Laubestirne.

II. Vergrößerung des Chorfensters, Herabsetzung des Fensterbankes, stilgemässer Ausbau des Fensterlichtes.

III. Ein Glasgemälde in Ornamentik und biblischer Darstellung für dieses Fenster.

Eingabefrist 14 Tage a dato dieser Publikation. Nähere Auskunft bei Herrn **Joh. Rüfli, Kirchenratspräsident.**

Der Kirchenrat.

La Société anonyme des eaux et d'électricité de CHAMPÉRY (Valais)

ouvre un concours, par voie de soumission, pour les travaux d'adduction d'eau et d'installation électrique de Champéry soit:

Entreprise générale ou partielle fourniture des fontes et des tuyaux en tôle pour haute pression, installations et fournitures des turbines et du matériel électrique.

Prendre connaissance des plans, conditions et cahier des charges aux bureaux de MM. T. Brazola, Ingenieur, Hôtel Continental, Lausanne, ou chez Ig. Chapelay, Champéry.

Les soumissions seront reçues depuis le 20 juillet jusqu'au 7 août à midi, sous pli cacheté et portant la suscription: «Eaux et électricité de Champéry» et devront être adressées à M. Charles Exhenry, Monthey.

Zu verkaufen:

Eine **Wasserleitung** von 3—4 mm Blechstärke, genietet, mit 620 mm innerem Durchmesser und circa 150 m Länge, für ca. 1,5 Atm. Betriebsdruck, gut erhalten.

Gebrüder Sulzer, Winterthur.

Konkurrenz-Eröffnung

Die Bauverwaltung des Kt. St. Gallen eröffnet hiemit Konkurrenz über die **Vermessung des dem Tonnerbach bei Altstätten zugetheilten Perimeters.** Flächeninhalt ca. 165 ha. Die Aufnahmen sind mit dem Messtisch vorzunehmen. Masstab 1:2000. Konkordatsgeometer, die sich um die Uebnahme dieser Arbeit bewerben, wollen ihre Eingabe bis zum **8. August** mit der Aufschrift: «Tonnerbach-Perimeter» versehen, an das Baudepartement des Kt. St. Gallen einreichen.

Die Vermessungsbedingungen können auf dem Bureau des Unterzeichneten eingesehen und bezogen werden.

St. Gallen, 24. Juli 1900.

Der Kantonsingenieur.



Form-Gerüst

für Betonarbeiten.

System TOELPE

D. R. Patent Nr. 109 927.
Oesterr. Patent Nr. 49/939.
Schweiz. Patent Nr. 18 590.

Das vollkommenste und unentbehrlichste Gerät für jeden Betontechniker und Bauunternehmer.

Ersparung an Arbeitslohn.
Kein Holzverschnitt mehr.
Schnurgerade und lothrechte Wände bis zu beliebiger Höhe.
Wir suchen Uebernehmer des Patents für die Schweiz.
Auskunft durch die

Beton-Baugerüst-Gesellschaft
G. m. b. H.
Neumünster, Holstein.

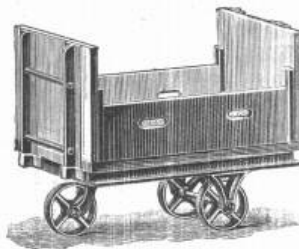
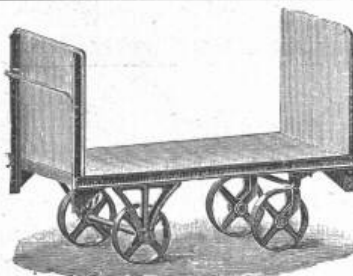
WANNER & C^{IE}, HORGEN.

— Spezialgeschäft für Isolierungen aller Art. —



Isoliermaterial
für die Baubranche:
KORKSTEINE
Korksteinplatten.
Asbest-Kieselguhr-Isolierplatten,
zur Bekleidung
von eisernen Säulen, Trägern
und Balken,
sowie von Holzbalken, Holzwänden
und Türen
zum Schutz gegen
Feuer.

Komplete Isolierungen an Dampf- und Heizungs-Anlagen zum Schutze gegen Wärmeverlust, sowie an Wasserleitungen zum Schutze gegen Einfrieren führen wir fachgemäss, wirkungsvoll und prompt durch geübte Spezialarbeiter aus. — Ausführlicher Katalog und Kostenvoranschläge gratis und franko.



A. Oehler & Co., Aarau,
Maschinenfabrik, Eisen- und Stahlgießereien,
Specialwerk für Transporteinrichtungen aller Art.

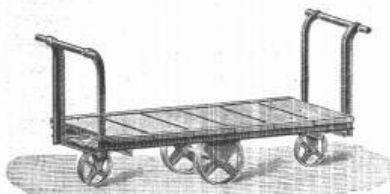
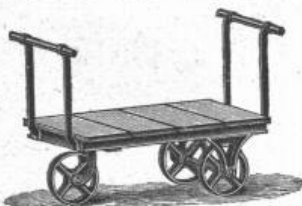
Transportwagen

nicht auf  Schienen laufend

für Fabriken, Lagerhäuser etc.

in den verschiedensten Ausführungen, als Zwei-, Drei- und Vierräder.

Infolge Verwendung des Haberlandgusses für Räder und Supports gegenüber früher um 20—40% vermindertes Gewicht.



Dichtungsringe,

Patent Krüger bezw. Dr. Grafenberger mit Metalleinlage und Asbest oder Hanfgeflecht, für alle vorkommenden Flanschen, Mannlochdeckel, Cylinder u. Schieberkastendeckel etc., die höchsten Spannungen aushalt., liefern J. Walther & Cie., Zürich I.



liefert **J. AUMUND, Ingen.,**
Stampfenbachstrasse 11, z. Limmatburg
ZÜRICH.
Verlangen Sie Prospekt und Referenzen.

Hatt & Cie., Zürich,

Unterer Mühleweg 2,
Telephon 4146,
empfehlen ihre

Lichtpausanstalt
für **Heliographie**
und für



(Blitzlichtpausverfahren).
Stets frisch am Lager:
Heliographie-Papiere und Pauspapiere.
Bitte Preiscurant zu verlangen.

Patent-Bureau
J. Aumund Ing. Limmatburg Zürich.
Billig - Prompt - Beste Referenzen.



C. F. Ulrich, Niederdorfstrasse 20, Zürich.

Specialgeschäft für Baubeschläge.

Dépot der echten Bommer'schen Windfangthür-Bänder mit Spiralfeder; unerreicht in Bezug auf Federkraft, Dauerhaftigkeit und elegantes Aeussere.

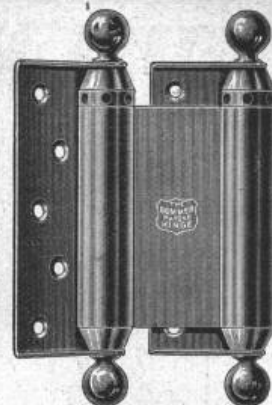
Vollständiges Lager in allen Schlossarten, Fensterverschlüssen und Thürbändern.

Grösste und feinste Auswahl in Bronze-Beschlägen.

Stilgerechte Modelle, hochmoderne Genres in nur 1a Ausführung.

Permanente Ausstellung von Baubeschlägen: 20 Niederdorfstrasse, I. Etage.

Illustrierte Preislisten und Mustersendungen stets zu Diensten.



KÜNDIG, WUNDERLI & C^{ie}. Maschinenfabrik, USTER

empfehlen nach eigener Fabrikation und bewährtem System

Entstaubungs- und Spänetransport-Anlagen

für

Möbelfabriken

Wagenfabriken

Parquetterien

Mech. Schreinerien und Glasereien

Sägereien

Schleifereien

Gussputereien

Schuhfabriken

etc., etc.

Telegraphenstangen und Leitungsmaste

aus vorzüglichen, geraden Hölzern d. Schwarzwaldes u. der bayerischen Forsten gewonnen, imprägniert nach den Bedingungen der Reichspostverwaltung.

Eisenbahnschwellen

jeder Holzart, beliebiger Dimensionen, getränkt oder ungetränkt, günstig gelagert für Bahn- und Wasserbeförderung, empfehlen

Gebr. Himmelsbach, vorm. J. Himmelsbach, Oberweiler, in Freiburg i. B., Holzhandlung und Holz-Imprägnier-Anstalten.

THONWERK BIEBRICH, A.-G.

Biebrich a/Rhein

beste Referenzen und Zeugnisse aus der Schweiz, liefert die für den Bau und Betrieb von Gasanstalten, Cementfabriken, Chemischen Fabriken, Cellulosefabriken, Schweiss- und Puddelwerken, Eisengiessereien, sowie für Dampfkessel- und sonstige Feuerungsanlagen notwendigen

feuerfesten & säurebeständigen Produkte

Retorten, Form- u. Normalsteine, Gloverringe, Mörtel etc.

Vertretung der Westböhmisches Caolin- u. Chamottewerke Oberbriss.

Erstklassige

hochfeuerfeste Chamottesteine.

Quarz- und Dinassteine

aus

Rakonitzer Chamotte

steht bis

1830° Celsius.

Basel
Bottminger-Mühle
Unerreicht harte weissgraue
Steinzeugplatten
— Billige Preise —
Steinzeugmosaikplatten
Belgische Steingutröhren
— englische glasierte Spülsteine —
glasierte Steinzeugverblendplättchen, Patentunterseite.

Wer bauen will

Asphalt-Isolierplatten, Muster u. Prospekt mit zahlreichen Anerkennungs-schreiben postfrei und unsonst. A. W. Andernach in Beuel am Rhein.

Die

Laufenthaler Portland-Cement-Fabrik in Zwingen (Berner Jura)

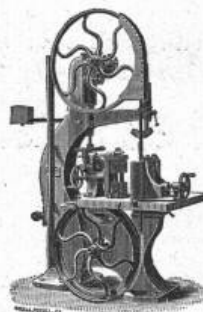
hat anfangs April den Betrieb ihrer neuen, mit den besten Maschinen ausgerüsteten Fabrik definitiv eröffnet und empfiehlt ihren langsam bindenden

Prima Portland-Cement

von absoluter Volumenbeständigkeit und Gleichmässigkeit.

Feinste Mahlung, schöne Farbe und grösste Zug- und Druckfestigkeit garantiert. Grosse Leistungsfähigkeit.

Billigste Preise und prompte Ausführung aller Aufträge. Grellingen, im Mai 1900.



Fabriken Landquart

(Schweiz)

empfehlen als Specialität

Holzbearbeitungsmaschinen

jeder Art, neuester Konstruktion, besonders kräftig gebaut und in sorgfältigster Ausführung.

Courante Maschinen

stets auf Lager und im Betriebe zu sehen.

Illustrierte Preislisten stehen gerne zu Diensten.

Alb. Waeckerlin
Mechanische Werkstätte -
Wagenfabrik
Schaffhausen.
Höchste Auszeichnung in Genf
in der Waagenbranche.