

Zeitschrift: Schweizerische Bauzeitung
Herausgeber: Verlags-AG der akademischen technischen Vereine
Band: 35/36 (1900)
Heft: 3

Werbung

Nutzungsbedingungen

Die ETH-Bibliothek ist die Anbieterin der digitalisierten Zeitschriften auf E-Periodica. Sie besitzt keine Urheberrechte an den Zeitschriften und ist nicht verantwortlich für deren Inhalte. Die Rechte liegen in der Regel bei den Herausgebern beziehungsweise den externen Rechteinhabern. Das Veröffentlichen von Bildern in Print- und Online-Publikationen sowie auf Social Media-Kanälen oder Webseiten ist nur mit vorheriger Genehmigung der Rechteinhaber erlaubt. [Mehr erfahren](#)

Conditions d'utilisation

L'ETH Library est le fournisseur des revues numérisées. Elle ne détient aucun droit d'auteur sur les revues et n'est pas responsable de leur contenu. En règle générale, les droits sont détenus par les éditeurs ou les détenteurs de droits externes. La reproduction d'images dans des publications imprimées ou en ligne ainsi que sur des canaux de médias sociaux ou des sites web n'est autorisée qu'avec l'accord préalable des détenteurs des droits. [En savoir plus](#)

Terms of use

The ETH Library is the provider of the digitised journals. It does not own any copyrights to the journals and is not responsible for their content. The rights usually lie with the publishers or the external rights holders. Publishing images in print and online publications, as well as on social media channels or websites, is only permitted with the prior consent of the rights holders. [Find out more](#)

Download PDF: 16.01.2026

ETH-Bibliothek Zürich, E-Periodica, <https://www.e-periodica.ch>

Schweizerische Bauzeitung

Wochenschrift

für Bau-, Verkehrs- und Maschinentechnik

Herausgegeben
von

A. WALDNER

Dianastrasse Nr. 5, Zürich 11.

Verlag des Herausgebers. — Kommissionsverlag: Ed. Rascher, Meyer & Zeller's Nachfolger in Zürich, Rathausquai 20.

Organ

des Schweizer. Ingenieur- und Architekten-Vereins und der Gesellschaft ehemaliger Studierender des eidg. Polytechnikums in Zürich.

Insertionspreis:

Pro viergespaltene Petitzeile
oder deren Raum 30 Cts.
Haupttitelseite: 50 Cts.

Insertate

nimmt allein entgegen:
Die Annoncen-Expedition

von

RUDOLF MOSSE

in Zürich, Berlin, Breslau,
Dresden, Frankfurt a. M.,
Hamburg, Köln, Leipzig,
Magdeburg, München,
Nürnberg, Stuttgart, Wien,
Prag, London.

Abonnementspreis:
Ausland... Fr. 25 per Jahr
Inland... " 20 " "

Für Vereinsmitglieder:
Ausland... Fr. 18 per Jahr
Inland... " 16 " "
sofern beim Herausgeber
abonniert wird.

Abonnements
nehmen entgegen: Heraus-
geber, Kommissionsverleger
und alle Buchhandlungen
und Postämter.

Bd XXXVI.

ZÜRICH, den 21. Juli 1900.

Nº 3.

Fabrik für Eisenkonstruktionen A.-G.

Technisches Bureau

Zeichnungen, statische Berechnungen und Kostenvoranschläge gratis.

vormals

Schäppi & Schweizer, Zürich-Albisrieden.

Telephon 2542.

Eiserne Façaden *
mit Rolladen. * * *
Dächer-Hallen. * *
Veranden. * * * *
Treppen, Balkone. *
Pferdestall-Einr. *



Asphalt-

und Cement-Arbeiten aller Art

Trottoirs, Keller- und Brauerei-Böden, Terrassen, Korridore, Remisen,
Magazine, Durchfahrten etc.

Asphaltierung von Kegelbahnen

Holzpflasterungen

Stallböden

Anteilolithböden, öl- und säure-
fest, für Fabriken, Maschinen-
räume etc.

Asphalt-Parkett

Beton-Bau

Plättli-Böden

Asphalt-Blei-Isolierplatten zur
Abdeckung von Gewölben, Fun-
damenten, Unterführungen etc.

Dachpapp-Dächer

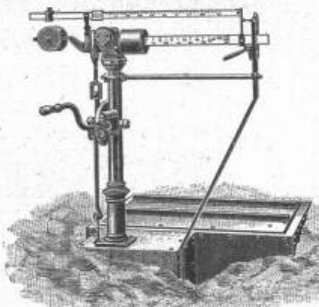
Holzcement-Dächer.

Mehrjährige Garantie für alle Arbeiten.

E. Baumberger & Koch, Basel

Asphalt- und Cementbaugeschäft.

J. Ammann & Wild



Waagenfabrik
Ermatingen und St. Gallen.

Waagen in allen
Konstruktionen,
von 1 Kg. bis 50,000 Kg.
Tragkraft.

Lieferanten für Eidg. Post und
Zoll, Direktion der Eidg. Bau-
ten, Eidg. Konstr.-Werkstätte
N. O. B., V. S. B., Rhät. B.,

Gaswerke Zürich, St. Gallen, Bern, Basel, Luzern, Konstanz u. s. w.

Werbauen will

Asphalt-Isolierplatten, Muster u. Prospekt mit zahlreichen Anerkennungschriften
postfrei und umsonst. A. W. Andernach in Beuel am Rhein.

Baugeschäft und Ingenieurbureau

P. Simons, Bern, Spitalgasse 30.

Gasversorgung Zollikon.

Die Gemeinde Zollikon eröffnet hiemit Konkurrenz über:

1. Lieferung von ca. 6100 m Leitungsröhren,
2. Grabarbeiten und Legen der Röhren.

Pläne und Bedingungen liegen beim Gemeinde-Ingenieur
zur Einsicht auf.

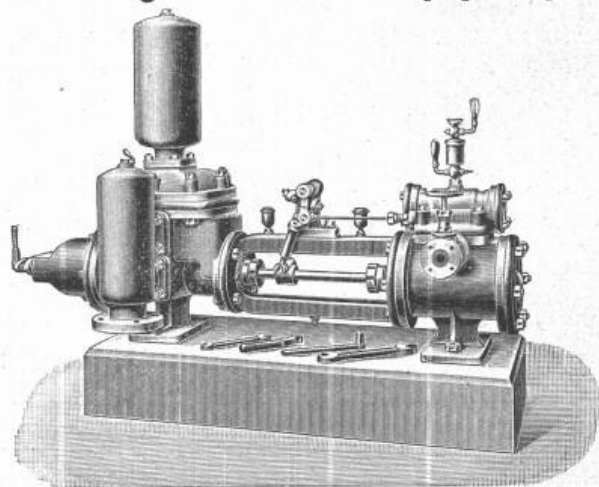
Offerten sind schriftlich und verschlossen mit der Auf-
schrift **Gasversorgung Zollikon** dem Herrn Gemeindepräsi-
dent Felix Himmler in Zollikon bis 26. Juli 1900 einzureichen.

Zollikon, den 16. Juli 1900.

Der Gemeinderat.

Schwungradlose Dampfpumpen

neuester Construction



(Patent W. Voit)

Schäffer & Budenberg

Zürich-Seebach.

Maschinen- und Dampfkessel-Armaturen-Fabrik.

Station Oerlikon.

Stellenausschreibung.

Die Stelle eines **Aufsehers der städtischen Kanalisationsarbeiten** wird hiemit zur Bewerbung ausgeschrieben. Die Bewerber haben sich über hinreichende Erfahrung im Gebiet der Kanalisations- und Wasserbauarbeiten durch Zeugnisse auszuweisen. Mehrjährige Dauer der Anstellung kann bei zufriedenstellenden Leistungen zugesichert werden. Gehaltsansprüche nach Uebereinkunft. Persönliche Vorstellung erwünscht. Anmeldung mit kurzer Angabe des Bildungsganges und der bisherigen Verwendung sind längstens bis Ende laufenden Monats zu richten an

die Bauverwaltung der Stadt Schaffhausen.

Zu verkaufen

wegen Ersetzung durch elektrische Kraft:

Eine gekuppelte Dampfmaschine mit Ventilsteuerung

System Sulzer ca. 70 indizierte HP normale, ca. 95 indizierte HP maximale Leistung, bei 6 Atm. Anfangsdruck, 70 Touren pro Minute, mit Kondensation, Speisepumpen, glattem Schwungrad (3300 mm Durchmesser, 400 mm breit), komplett mit Regulator, Schmierapparaten etc. Hierzu

2 Cornwall-Dampfkessel

von zusammen ca. 80 m² Heizfläche mit glatten Feuerröhren für einen Arbeitsdruck von 6 1/2 Atm. konstruiert, mit feinen und groben Garnituren. Sämtliche bestehende Leitungen für Dampf und Wasser mit Ventilen, Injektoren, Hähnen etc.

Die Anlage kann gegenwärtig noch in Betrieb gesehen werden, vorherige bezügliche Anzeige ist aber unerlässlich. Gefl. Anfragen unter Chiffre Z O 4914 an die Annoncen-Expedition

Rudolf Mosse, Zürich.

Preis-Ausschreibung

der Centralkommission der Gewerbemuseen
Zürich und Winterthur.

Die Zentralkommission der Gewerbemuseen Zürich und Winterthur eröffnet unter schweizerischen und in der Schweiz niedergelassenen Kunstgewerbetreibenden eine Konkurrenz zur Anfertigung:

- a) Eines Salontisches in wirklicher Ausführung.
- b) Einer Brunnenmaske, in Bronze oder Mayolika gedacht.
- c) Eines Blumenständers, Korbflechtarbeit.
- d) Einer Tischdecke in Applikation oder Stickerei.
- e) Einer Salontapete mit Bordüre, farbige Darstellung.
- f) Einer Zeichnung zu einem schmiedeeisernen Gartenportal.
- g) Einer Zeichnung zu einer schweiz. Briefmarke.

Sämtliche Arbeiten sind im Charakter der modernen Stylrichtung zu entwerfen. Programme können bei den Gewerbemuseen in Zürich und Winterthur bezogen werden.

Neubau des Kantonschulkonviktgebäudes mit Gesangsaal in Chur.

Ueber die Erd-, Maurer- und Granitarbeiten, sowie die Eisenlieferung für das neue Konviktgebäude in Chur wird Konkurrenz eröffnet.

Pläne, Vorausmass und Bauvorschriften liegen von Donnerstag den 18. ds. an im kantonalen Baubureau in Chur auf, sowie auf dem Bureau der bauleitenden Architekten Walcher & Gaudy in Rapperswil. Dieselben geben in Chur Freitag den 20. ds. und Dienstag den 24. ds., von nachmittags 2—5 Uhr, persönlich Auskunft.

Uebernaahms-offerten sind mit der Aufschrift „Konviktgebäude Chur“ verschlossen bis spätestens Dienstag den 31. Juli, abends, dem Erziehungsdepartement einzureichen.

Das Erziehungsdepartement des Kantons Graubünden:

A. Vital.

Arthur Koppel, Zürich I, Poststr. Nr. 5.

Transportanlagen für Fabriken und alle Industrien.
Wagenbau.

Elektrische Schmalspurbahnen.

Gleise und Wagen für Bauunternehmer.

Patent-Rollenachslager, 50 % Zugkraft ersparend.

Man verlange Anstellungen und Kataloge.

Offene Stelle für Elektrotechniker.

Infolge Rücktritts des bisherigen Inhabers ist die Stelle des Elektrotechnikers (technische Leitung) bei unserem Elektrizitätswerke neu zu besetzen.

Anmeldungen unter Angabe der Gehaltsansprüche bis 15. August 1. J. an unterzeichnete Behörde.

Nähere Auskunft erteilt Herr Stadtmann Schmidt in Aarau.

Aarau, den 12. Juli 1900.

Gemeinderat Aarau.

Schweizerische Centralbahn.

Für die Erweiterung des Bahnhofes Bern, behufs Einführung der direkten Bern-Neuenburg-Bahn, sind die Unterbauarbeiten zu vergeben. Dieselben betragen:

Erdbewegung ca.	52 000 m ³
Maurer- und Steinhauerarbeiten	7 500 »
Strassenarbeiten	600 »

Pläne und Bedingungen sind auf dem Bureau des Oberingenieurs, Leonhardsgraben 36, II. Stock, einzusehen.

Angebote sind versiegelt und mit der Aufschrift: «Offerte für die Bahnhofserweiterung Bern» bezeichnet einzusenden bis Freitag, den 27. Juli, mittags 12 Uhr, an das

Direktorium der Schweizer. Centralbahn.

Basel, den 3. Juli 1900.

Ingenieur

mit langjähriger Praxis im In- und Auslande, speziell in **Eisenbahnstudien und Eisenbahnbau, sucht**, gestützt auf prima Zeugnisse und Referenzen, seinen Fähigkeiten entsprechendes Engagement. Gefl. Anfragen unter Chiffre Z B 4837 an die

Annoncen-Expedition Rudolf Mosse, Zürich.

Technikum für Maschinen- & Elektrotechniker,
Hildburghausen für Baugewerk & Bahnmeister etc.
Nachhilfscourse. Progr. durch d. Herzogl. Direktor.

Konstruktionen

aus

Beton mit Eiseneinlagen

nach Hennebique und andern Systemen erstellen

Locher & Cie, Zürich.

GEBRÜDER FREI,

Holzhandlung und Hobelwerk, Zürich V.

liefern in kürzester Zeit und in beliebigen Quantitäten billigt:

Englische Riemen

Pitch-pine

Krallentäfer

in anerkannt bester
Sortierung.

Preislisten auf Verlangen gerne zu Diensten.

Vereinigte Schweizerbahnen.

Bahnhof-Umbau St. Gallen.

Die Lieferung und Montierung der Eisenkonstruktion für die Brücke über die Appenzeller Strassenbahn im Gewichte von ca. 12 / Flusseisen wird hiemit zur öffentlichen Konkurrenz ausgeschrieben.

Pläne und Bedingnisheft sind auf unserem Baubureau, Geltenwylerstrasse Nr. 2 einzusehen, wo auch alle nähere Auskunft erteilt wird.

Eingaben sind bis spätestens am 31. d. M. der unterzeichneten Direktion einzureichen.

St. Gallen, 19. Juli 1900.

Die Direktion.

Gips-, Gipsdielen- und Mackolith-Fabrik A.-G.

Telegramm-Adresse:
„Gips Zürich“.

Felsenau (Kt. Aargau)

Telephon Nr. 3487.

Bureau: ZÜRICH II, Freigutstr. 16.

Mack's Gipsdielen
erhielten Auszeichnungen:
London 1891,
Stuttgart 1896 goldene Medaille,
Berlin 1896 Ehrenpreis,
Preis des Branddirektoriums Berlin
bei der offiziellen Feuerprobe,
auch für Mack's Estrichgips.

Special-Fabrikation von:
Mack's Estrich-Gips prima Qual. nach besonderem bewährtestem Verfahren, zur Herstellung von feuersicheren, fugenfreien und wasserundurchlässigen Fussböden.
Baugips prima Qual.
Mack's Gipsdielen und Mackolith \oplus Pat. 12712.
Detaillierte Preislisten u. Mustersendungen stets zu Diensten.
Prompte, sorgfältige und billige Bedienung wird zugesichert.

Schnellste Herstellung
trockener u. feuersicherer
Wohnräume, Fabrikbauten etc.
zu jeder Jahreszeit.

Personen-
Waren-
Akten-
Speisen-

Aufzüge

für elektr., Riemen- oder Druckwasser-Betrieb

liefert als Specialität

unter Garantie für tadellose Funktion

E. Binkert-Siegwart, Ingenieur, Basel.

KÜNDIG, WUNDERLI & C^{ie}. Maschinenfabrik, USTER

empfehlen nach eigener Fabrikation und bewährtem System

Entstaubungs- und Spänetransport-Anlagen

für

Möbelfabriken

Wagenfabriken

Parquetterien

Mech.
Schreinereien

und
Glaserien

Sägereien

Schleifereien

Gussputzereien

Schuhfabriken

etc., etc.

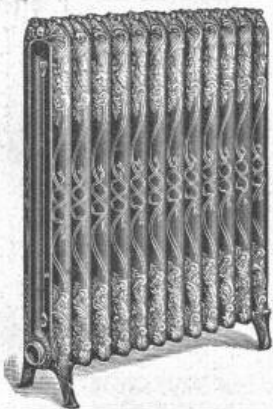
Telegraphenstangen und Leitungsmaste

aus vorzüglichen, geraden Hölzern d. Schwarzwaldes u. der bayerischen Forsten gewonnen, imprägniert nach den Bedingungen der Reichspostverwaltung.

Eisenbahnschwellen

jeder Holzart, beliebiger Dimensionen, getränkt oder ungetränkt, günstig gelagert für Bahn- und Wasserbeförderung, empfehlen

Gebr. Himmelsbach, vorm. J. Himmelsbach, Oberweier, in Freiburg i. B., Holzhandlung und Holz-Imprägnier-Anstalten.



G. Helbling & Cie.,

Zürich I

Stadelhoferplatz 18.

Centralheizungen

aller Systeme.

Lüftungs- u. Trocken-
Anlagen.

Teichochalk

Dekorative biegbare Metall-, Email-Wandverkleidungen.

Billiger Ersatz für Kacheln, Marmor, Majolika,
für Badezimmer, Aborte, Küchen, Korridore
(waschbar, staubfrei und überall leicht anzubringen).

Von grosser Bedeutung für Architekten, Baumeister,
Badeanstalten, Hôtels, Sanatorien und Private.

D. Wieser & Cie., Zürich II.

Ruppert, Singer & C^{ie}, Zürich.

Wir unterhalten sehr grosses Lager und liefern vorteilhaft:

Fensterglas einfach und Halbdoppel.

Spiegelglas feinste Qualität, zu Schaufenstern.

Spiegelglas feinste Qualität, nur 4—5 mm dick,
zu Villenfenstern als Specialität.

Spiegelglas feinste Qualität, belegt, glatt u. mit Facetten.
Specialität: vorzüglicher Belag, kunstvoll
ausgeführte Facetten in allen Zeichnungen.

Rohglas, 6 mm, 7 mm, 8 mm; stets grosser Vorrat.

Bodenplatten aus Glas, vorrätig und werden auf
Mass geliefert.

Diamantglas, Dessingläser,

Mattglas, Cathedralglas, farbige Gläser.

Keyser & C^{ie}, Zürich.

Best assortiertes Lager in

Triebriemen jeder Art.

Kautschuk-Verpackungen für Dampf und Wasser.

Kautschuk-Spiral-Saugschläuche für Pumpen.

Beste englische Wasserhosen und Strümpfe.

Wasserdichte Mineur-Anzüge etc. etc.

FRITZ MARTI, WINTERTHUR.

Hauptlager in Wallisellen bei Zürich & bei Weyermannshaus in Bern.

Bergwerks- & Hüttenprodukte.
Industrielle Anlagen. Mechanische Einrichtungen.

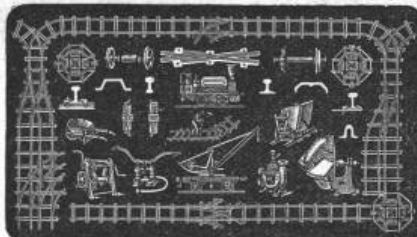
Auf Kauf & Miete:

Lokomobilen,Motoren & Bauunternehmer-Material,
wie transportable Stahlbahnen,

Rollbahnschienen

mit Befestigungsmitteln,

Rollwägelchen verschiedener Grössen

sowie alles Zubehör für Materialtransport bei
Bahn- & andern öffentlichen Bauten,

Prospekte & Kostenanschläge gratis.

Radsätze, Stahlgussräder für Rollwagen etc.

Drehscheiben, Kreuzungen,

kl. Lokomotiven, Pumpen & Ventilatoren,

Achsen, Bandagen, Radreife & Kupplungen,

Schienen, Schwellen & Befestigungsmittel

für Dienst- & Industriegeleise,

Rillenschienen für Strassenbahnen,

Masten für elektrische Leitungen etc.

Komplete Ausrüstung von

Normal-, Strassen- & Luftseilbahnen, Seilriesen etc.

Ernst Schoch, Basel.hält stets **vorrätig****Bauträger-Poutrelles**Deutsche Normalprofile Nr. 8—40 von 7 1/2—12 Meter Länge,
idem Nr. 42 1/2 und 45 von 8—10 Meter,
idem Nr. 47 1/2 und 50 von 8 Meter.**Eisen****Fers en U**

Normalprofile Nr. 8—30

von 4 1/2—10 Meter.

Eisen**Fers en U****Quadrant-Eisen**

Nr. 5 und 7 1/2 von 8 Meter Länge.

Einfaches T Eisen

Fers à T simples

16 × 16 mm — 200 × 100 bis 8 Meter Länge.

Zores-Eisen

Nr. 5, 60, 7 1/2 und 9 von 5—8 Meter.

-EisenNr. 10 und 12 —
von 8 Meter Länge.**Fers à****Gleichschenklige Winkeleisen ≡ Ungleichschenklige Winkeleisen**

bis 12 Meter Länge.

bis 12 Meter Länge.

Universal-Eisen — Larges Plats

bis 12 Meter Länge.

Grösstes Sortiment Konstruktions-Bleche Grösstes Sortiment

1000 × 2000, 1250 × 2500, 1300 × 4000, 1500 × 3000, 1500 × 4000, 1500 × 5000 mm.

Gerippte Bleche

quadratisch und länglich

1000 × 1000, 2000, 2500, 3000; 1200 × 2000, 2500, 3000; 1500 × 2500, 3000, 4000 mm.

Bauträger-Poutrelles liefere in **wenigen Wochen** ab Werk.**THONWERK BIEBRICH, A.-G.****Biebrich a/Rhein**

beste Referenzen und Zeugnisse aus der Schweiz,

liefert die für den Bau und Betrieb von Gasanstalten, Cementfabriken, Chemischen Fabriken, Cellulosefabriken, Schweiss- und Puddelwerken, Eisengiessereien, sowie für Dampfkessel- und sonstige Feuerungsanlagen notwendigen

feuerfesten & säurebeständigen Produkte

Retorten, Form- u. Normalsteine, Gloverringe, Mörtel etc.

Wir halten stets als **Specialität** ein bedeutendes, sehr gut assortiertes Lager von **garantiert bestem****Schwed. Holzkohlen-Werkzeugstahl**aus den reinsten Dannemore-Erzen erzeugt, wie **Bohrstahl** speziell für das härteste Gestein, wie Granit etc.**Schneid-, Schweiss- u. Stahlstahl, Hammerstahl, Meisselstahl etc. etc.**Unbedingt vorteilhafte Bezugsquelle und **prompteste** Bedienung.

Preiscurants und Zeugnisse auf Verlangen gratis und franko.

Affolter, Christen & Co., Basel.