

Zeitschrift: Schweizerische Bauzeitung
Herausgeber: Verlags-AG der akademischen technischen Vereine
Band: 35/36 (1900)
Heft: 1

Werbung

Nutzungsbedingungen

Die ETH-Bibliothek ist die Anbieterin der digitalisierten Zeitschriften auf E-Periodica. Sie besitzt keine Urheberrechte an den Zeitschriften und ist nicht verantwortlich für deren Inhalte. Die Rechte liegen in der Regel bei den Herausgebern beziehungsweise den externen Rechteinhabern. Das Veröffentlichen von Bildern in Print- und Online-Publikationen sowie auf Social Media-Kanälen oder Webseiten ist nur mit vorheriger Genehmigung der Rechteinhaber erlaubt. [Mehr erfahren](#)

Conditions d'utilisation

L'ETH Library est le fournisseur des revues numérisées. Elle ne détient aucun droit d'auteur sur les revues et n'est pas responsable de leur contenu. En règle générale, les droits sont détenus par les éditeurs ou les détenteurs de droits externes. La reproduction d'images dans des publications imprimées ou en ligne ainsi que sur des canaux de médias sociaux ou des sites web n'est autorisée qu'avec l'accord préalable des détenteurs des droits. [En savoir plus](#)

Terms of use

The ETH Library is the provider of the digitised journals. It does not own any copyrights to the journals and is not responsible for their content. The rights usually lie with the publishers or the external rights holders. Publishing images in print and online publications, as well as on social media channels or websites, is only permitted with the prior consent of the rights holders. [Find out more](#)

Download PDF: 28.11.2025

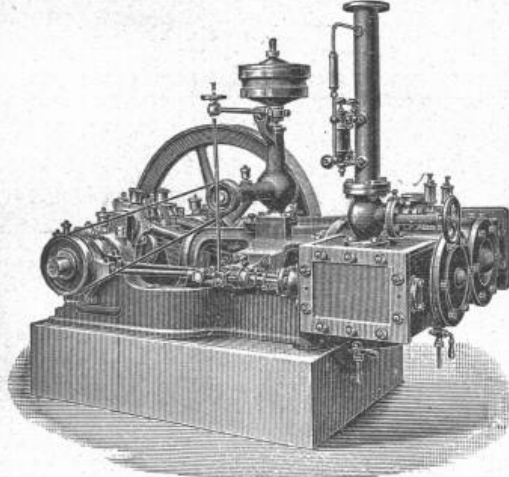
ETH-Bibliothek Zürich, E-Periodica, <https://www.e-periodica.ch>

Heinrich Blank, Maschinenfabrik, Uster. Cementstein-Pressen für Hand- und Kraft-Betrieb

mit automatisch wirkender Ausstossvorrichtung.
Solideste, bewährteste Konstruktion, kleinster Kraftverbrauch
und unübertroffene Leistung.

Stets Maschinen im Betrieb.

Beste Referenzen.



MASCHINENFABRIK BURCKHARDT, BASEL Aktiengesellschaft.

Specialität in:

Trockenen Schieber-Compressoren u. Vacuum-pumpen System Burckhardt & Weiss.

Vorzüge:

Grosse Leistungsfähigkeit bei kleinen Dimensionen, daher billige Anschaffungskosten. Keine Ventile; zwangläufige Steuerung. Einfachheit der Konstruktion. Keine Reparaturen. Leichte Zugänglichkeit. Geräuschloser Gang. Grösste Betriebssicherheit. Trockene Druckluft.

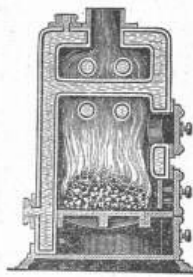
Volumetr. Wirkungsgrad garantiert **90 pCt.**

Prospekte, Indikatordiagramme etc. stehen auf Verlangen zu Diensten.

**"SALUBRA"
TAPETEN**

DIE SCHÖNSTE
GESUNDESTE
& SOLIDESTE
WAND
BEKLEIDUNG
MEDAILLE
DRESDEN 1899
BERLIN 1899

**SALUBRA
TAPETENFABRIK
BASEL**
IN
BASEL & GRENZACH
(SCHWEIZ) (G.-H.-BADEN)



Schmiedeeiserne, geschweisste Heizkessel

nach Katalog oder Zeichnung
liefern billigst

Warns-Gaye & Block Hamburg I.

Beste Bezugsquelle für Heizungs-Firmen
und Wiederverkäufer.

PFERDE-STALLUNGEN

Ueber 3000 Stände ausgeführt.

20jährige Erfahrung.

Höchste Auszeichnungen: Zürich, Paris, Bern, Genf.

Grössere eidgen., kanton. und private Anlagen ausgeführt.

Gebr. Lincke, Zürich

Fabrik im Industriequartier.

Für Architekten, Baumeister und Konstrukteure.

Grosses, gut assortiertes Lager in

I U L L L
I-Eisen in den deutschen Normalprofilen

8, 10, 12, 13, 14, 15, 16, 18, 20, 22, 24, 26, 28, 30, 32, 34, 36,
38, 40 in Längen bis 14 Meter.

Monatliche Lagerlisten.

Julius Schoch & Cie., Schwarzhorn Zürich.

la Weisskalk für Bauzwecke

hat waggonweise und in kleineren Quantitäten zu billigem Preise abzugeben die
Aluminium-Industrie-Aktien-Gesellschaft Neuhausen.

Arthur Koppel, Zürich I, Poststr. Nr. 5.
Transportanlagen für Fabriken und alle Industrien.
Wagenbau.
Elektrische Schmalspurbahnen.
Gleise und Wagen für Bauunternehmer.
Patent-Rollenachslager, 50% Zugkraft ersparend.
Man verlange Anstellungen und Kataloge.

Heinrich Lanz, Mannheim.

Ueber **3500** Arbeiter.

Lokomobilen bis 300 PS

beste und sparsamste Betriebskraft.

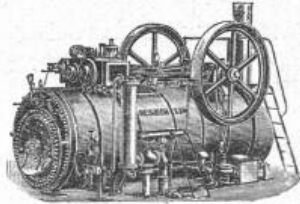
Verkauft:

1896: **646** Lokomobilen

1897: **845** >

1898: **1263** >

1899: **1449** >



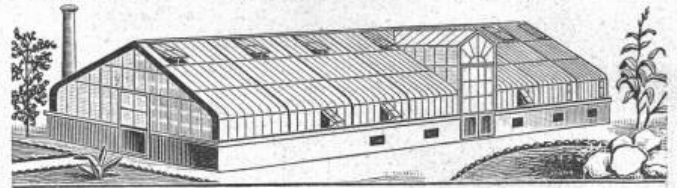
Gleicher Absatz von keiner anderen Fabrik Deutschlands erreicht!

Vohland & Bär

--- Basel ---

Gegründet 1859.

Ia. Referenzen.



in Pitsch-Pine **Gewächshäuser** in Eisen
sowie alle andern Eisenkonstruktionen wie Treppen, Fenster, Oblichter, Vordächer, Veranden etc. etc.

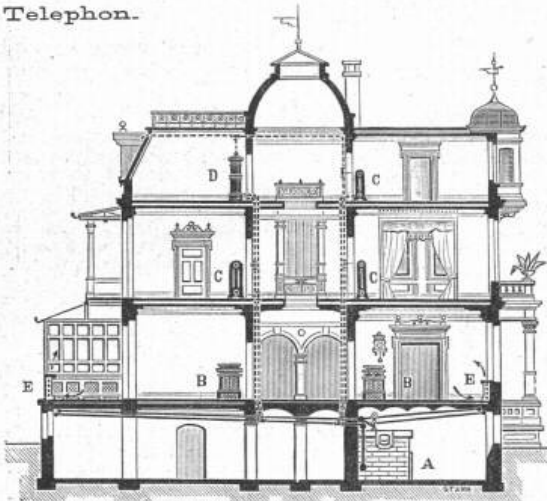
Rolladen-Fabrik.

Specielle Abteilung für Kunstschlosserei.
Pläne und Kostenvoranschläge gratis.

Stehle & Gutknecht

Basler Centralheizungsfabrik
Elisabethenstrasse 41.

Telephon.



Warmwasser-Heizungsanlagen

für Wohnhäuser, Villen, Schulen und Heilanstalten,
sowie auch für bereits bewohnte Bauten.

Niederdruck-Dampfheizungen

für Hôtels und Restaurationslokale,
Geschäftshäuser und Kirchen.

Dampf- und Abdampfheizungen

für Fabrik- und Bureauräume mit vorhandener
Dampfkessel- und Maschinen-Anlage.

Trocken-Anlagen

für alle gewerblichen Zwecke.

Komplete Badhaus-Einrichtungen.

Referenzen zu Diensten.

M. Kreutzmann, Zürich

Spezial-Buchhandlung

für

Architektur

und

Kunstgewerbe

Grosses Lager
technischer und architektonischer
Vorlagen-Werke.

Auswahlsendungen auf Wunsch.

Zahlungserleichterungen
ohne Preisaufschlag.

Telephon 2389.

Technikum Strelitz
Ingenieur-, Techniker- u. Meisterkurse
Maschinen- und Elektrotechnik
Gesamt-, Hoch- u. Tief-Baufach.
Täglicher Eintritt.

Tüchtiger Techniker

mit gründlicher Werkstattpraxis, Absolvent der Maschinen-Abteilung des Technikums Winterthur, sucht, gestützt auf seine mehrjährige Bureau-praxis im allgemeinen Maschinenbau, Kränen u. s. w., speciell vertraut mit Brücken u. Hochbaukonstruktionen, seine Stelle zu ändern. Prima Zeugnisse aus Werkstatt u. Bureau zu Diensten.
Offerten sub Chiffre Z Q 4741 an
Rudolf Mosse, Zürich.

Porzellan-Email-Farbe (Pef) Marken IR & Acc

Garantiert bleifrei!

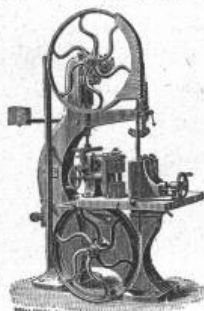
Säurefest!

Seit Jahren vorzüglich bewährt in Krankenhäusern, Bädern, Schlachthäusern, elektr. Anlagen etc.

Bessemer-Farbe (Marke Ambos)

vollkommen rost- und wettersicherer Eisenanstrich.

Rosenzweig & Baumann, Königl. Hofliefer., Kassel.



Fabriken Landquart

(Schweiz)

empfehlen als Specialität

Holzbearbeitungsmaschinen

jeder Art, neuester Konstruktion,
besonders kräftig gebaut und in sorg-
fältigster Ausführung.

Courante Maschinen

stets auf Lager und im Betriebe zu sehen.

Illustrierte Preislisten stehen gerne zu Diensten.



Rollbahnschienen und Schwellen aus der Burbacherhütte



werden in verschiedenen Profilen nebst dem dazu gehörenden

Kleineisenzeug

geliefert von

Kägi & Co., Winterthur.



Ventilationsanlagen

erstellt für sämtliche Zwecke

J. P. Brunner, Oberuzwyl (Kt. St. Gallen)

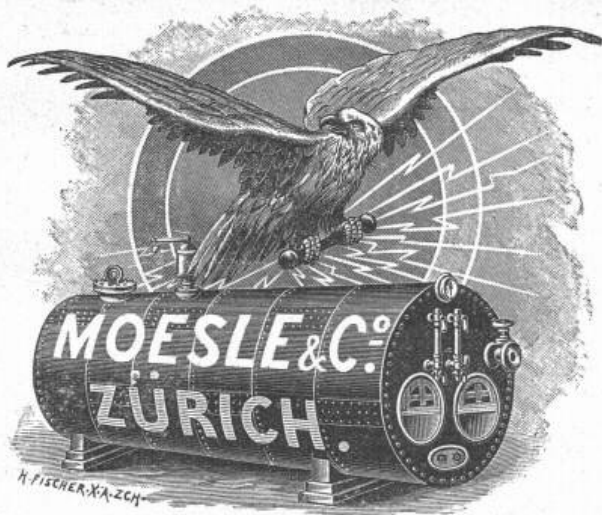
Specialität für Trockenanlagen.

NEUHEIT.

Holosteric-Nivellier-Barometer

gestattet barometrisch durch Schätzen bis zu 10 cm Höhendifferenz zu unterscheiden. — Preislisten durch

BILLWILLER & KRADOLFER, Zürich,
technisches Versandgeschäft.



Scellos

beste heute existierende
Lederriemen.

Garantie für 4jährige Eichen-
Gruben-Gerbung.

Konstruktionen

aus

Beton mit Eiseneinlagen

nach Hennebique und andern Systemen erstellen

Locher & Cie, Zürich.

Gutehoffnungshütte

Aktienverein für Bergbau und Hüttenbetrieb
in **Oberhausen (Rhld.)**

fertigt in ihren mit den neuesten und vollkommensten
Einrichtungen ausgerüsteten Werkstätten als **Besonderheit**

Achsen und Radreifen aus bestem **Siemens-Martinstahl**
für Lokomotiven, Tender und Wagen aller Art,
Radgerippe (Speichenräder)

aus bestem **Schweisseisen** für Wagen aller Art,
fertige **Radsätze** für Wagen aller Art,
sowohl für **Voll-**

als auch für **Neben- und Klein-Bahnen.**
Vertreter für die Schweiz: **Gebr. Stebler, Zürich.**

Cementröhren-Formen

H. Kieser, Zürich.

Diplom der schweiz. Landesausstellung Zürich 1883.
Diplom I. Kl. der kantonalen Gewerbeausstellung Zürich 1894.
Silberne Medaille der schweiz. Landesausstellung Genf 1896.

J. Rukstuhl, Basel.

Warmwasser-,
Niederdruck-Dampf-Heizungen.

Prompte Lieferung. — Garantie.

Grosses Lager sämtlicher Bestandteile. Prima Referenzen.

Vertreter:

In Olten: **E. Lommel, Ing.,** Schöngrund, Olten.

In Zürich: **Geo. F. Ramel, Ing.,** Nordstr. 37, Zürich.

Keim'sche Mineralfarben

Wetterfest! Grosse Leuchtkraft und Brillanz!
Matter Ton! Waschbar!

Abt.: Keim'sche Mineral- Abt.: Keim'sche Mineral- Abt.: Keim'sche Mineral-
A. Künstlerfarben. B. Dekorationsfarben. C. Anstreichfarben.
Gebrauchsanweisungen, Auskünfte für Abt. A, B oder C auf Wunsch zu Diensten.

Fabrik Keim'scher Farben
der Steingewerkschaft Offenstetten-München.

Stahlformguss

Schmiedestücke, Werkzeugstahl

Beste Qualität, schnellste Lieferung.

Billigste Preise.

Neue Deutsche Stahlwerke, A.-G., Berlin-Reinickendorf.

Vertreter f. d. Schweiz: **Maey & Cie., Zürich.**

Wir halten stets als **Specialität** ein bedeutendes, sehr gut assortiertes Lager von **garantiert bestem**

Schwed. Holzkohlen-Werkzeugstahl

aus den reinsten Dannemore-Erzen erzeugt, wie Bohrstahl speciell für das härteste Gestein, wie Granit etc.

Schneid-, Schweiss- u. Stahlstahl, Hammerstahl,
Meisselstahl etc. etc.

Unbedingt vorteilhafteste Bezugs- } Preiscurants und Zeugnisse
quelle und prompteste Bedienung. } auf Verlangen gratis und franko.

Affolter, Christen & Co., Basel.

Chemische Fabrik Schönenwerd

H. Erzinger Schönenwerd

Einzige Fabrik der Schweiz für:

Bleimennige (Minium) chem. rein und für techn. Zwecke
(für Anstrich, Dichtungen, Kite, Glaswaren, Akkumulatoren, etc.).

Bleiglätte, chem. rein und für techn. Zwecke, feinstgemahlen und geschlemmt (für Glasuren, Akkumulatoren, Kite, Farbenfabriken, Druckerei, Färberei etc.).

100,000

vorzüglicher Fabrikation,
zu allen Isolationszwecken
geeignet,
halten stets am Lager

Mech. Korkwarenfabrik
Dürrenäsch (Aarg.).

Konkurrenzlose Preise

Prompte Spedition.



Prospekte gratis.

Werkmeister.

Seriöser, im Turbinenbau, sowie im allgem. Maschinenbau tüchtiger, **energischer Werkmeister** mittl. Alters wünscht umständehalber auf 1. Oktober l. Jahres seine Stelle zu ändern. Gefl. Offerten unter Chiffre Z O 4489 an

Rudolf Mosse, Zürich.

Im Hoch- und Tiefbau (Bahnbau) bewanderter jüngerer

Bautechniker

(Deutscher) mit fünfjähriger Praxis, selbständig in Bauführung, Abrechnung etc., **sucht für sofort oder später Stellung** in der Schweiz.

Gefl. Offerten sub Chiffre Z T 4544 an **Rudolf Mosse, Zürich.**

Stelle-Gesuch.

Ein im **Administrationswesen** praktisch erfahrener Mann **sucht** passende Stellung bei Bauunternehmung oder industriellem Betrieb (speziell Ziegelei), oder im Bahn- oder Strassenbetrieb.

Gefl. Offerten unter Chiffre Z W 4447 an die Annoncen-Expedition **Rudolf Mosse, Zürich.**

Ein Konstrukteur

für Turbinenbau und allgemeinen Maschinenbau wird zu baldigem Eintritte

gesucht.

Offerten mit Angaben über zurückgelegte Studien und bisherige Verwendung, Gehaltsansprüche, Eintrittszeit, Alter, Familien- und Militärverhältnisse sind zu richten unter Chiffre W W 5416 an die Annoncen-Expedition **Rudolf Mosse, Wien I, Seilerstätte 2.**

Patent zu verkaufen.

Das **schweizerische Patent** auf einen neuen Massenartikel für

Elektrotechnik

(aus Flacheisen gestanzter Dübel) ist zu verkaufen. Reflektanten wollen sich sub S V 2655 an **Rudolf Mosse in Stuttgart** wenden.

Gesucht:

Ein tüchtiger, energischer

Bauführer,

gewissenhaft arbeitend, auf Bauplatz und Bureau für sofort.

Offerten mit Gehaltsansprüchen unter Chiffre P H 4378 an **Orellfussli-Annoncen, Bern.**

An der städtischen Bauschule zu Zerbst sind zum 1. Oktober d. J. mehrere Lehrerstellen mit

Architekten

und Bauingenieuren

zu besetzen. Bewerber müssen neben ausreichender theoretischer Ausbildung vor allem mehrjährige Tätigkeit in der Baupraxis nachweisen können. Bei Bewährung im Lehrdienste kann endgültige Anstellung mit Pensionsberechtigung erfolgen. Meldungen nebst Lebenslauf und Zeugnissen sind alsbald an den unterzeichneten Magistrat, welcher auch weitere Auskunft zu erteilen bereit ist, unter Angabe der Gehaltsansprüche einzureichen.

Zerbst, den 23. Juni 1900.

Der Magistrat: **Hahn.**

Junger Bautechniker

sucht sofortige Anstellung als

Bauzeichner.

Offerten unter Chiffre F 2962 Y an **Haasenstein & Vogler, Bern.**

Schwarz u. farbig glasierte

Ziegel und Backsteine,

Falzziegel, Biberschwänze,

Diverse Formate, für Kirchen, Villen etc.

Specialität von

Passavant-Iselin & Cie., Basel.

Firma, leistungsfähig in **Dynamo- und Motorenbau** für Gleich-, Wechsel- und Drehstrom, **sucht tüchtige**

Vertreter.

Offerten erbeten unter Chiffre Z Q 4641 an

Rudolf Mosse, Zürich.

Konkordats-Geometer

sucht dauernde Stellung bei Bau oder Vermessungen.

Gefl. Offerten unter Chiffre Z A 4601 an **Rudolf Mosse, Zürich.**

Junger Bautechniker,

Zeichner, in Bureau und Bauplatz, sowie in schriftlichen Arbeiten erfahren, **sucht per 1. August** nächsthin Stellung in ein Baugeschäft oder Architekturbureau.

Gefl. Offerten sub Chiffre Z V 4721 an **Rudolf Mosse, Zürich.**

Der Besitzer einer Wasserkraft, welchem nebst dem noch ein Kapital von 100,000 Franken zur Verfügung steht, **sucht einen tüchtigen, seriösen**

Ingenieur,

Inhaber eines Patent, der ebenfalls eine Bareinlage leisten könnte und geneigt wäre, die Ausbeutung des Unternehmens gemeinsam zu betreiben. Offert. H 2218 P an Notar **Daucourt in Pruntrut, Berner Jura.**

Junger, akademisch gebildeter

dipl. Architekt,

im In- und Ausland tätig, **sucht dauernde Stellung auf Bureau und Bau.**

Gefl. Offerten unter F 5854 X an **Haasenstein & Vogler, Genf.**



Für Geometer.

Auf einem städtischen Kataster-Bureau **findet ein tüchtiger, mit Terrain- und Bauarbeiten gut vertrauter Angestellter und flotter Zeichner sofort Anstellung.**

Anmeldungen mit Zeugnissen und einem selbstverfertigten Situationsplan unter U 3097 Y an die Annoncen-Expedition

Haasenstein & Vogler, Bern.



Brücken- und Eisenhochbau
Ingenieur-Bureau
Gustav Griot, Zürich V.

Junger Mann

(Genfer), welcher seine Lehrzeit als **Architekt** absolviert hat, **wünscht**

Volontärstelle

bei einem tüchtigen Baumeister.

Offerten unter Chiffre O 4064 F an **Orellfussli-Annoncen, Zürich.**

Für einen

Hochbautechniker,

gegenwärtig im vierten Semester der kaiserl. techn. Schule Strassburg, wird per Ende August **Stellung** bei einem tüchtigen Architekten **gesucht.**

Der junge Mann ist 20 Jahre alt, Christ, hat bereits sein Jahr Militär absolviert und schon Praxis gehabt; er kann als fleissiger, zuverlässiger Arbeiter empfohlen werden und besitzt **prima Zeugnisse.**

Offerten sub F 8 M 4039 an **Rudolf Mosse, Mülhausen i. E.**

Jüngerer, fleissiger, intelligenter, anstelliger, in Entwürfen und Berechnungen erfahrener

Techniker

findet bei steigendem Einkommen als **Assistent** der techn. Abteilung eines grossen industriellen Unternehmens der Textilbranche **Lebensstellung.**

Offerten unter Chiffre Z D 4629 an die Annoncen-Expedition **Rudolf Mosse, Zürich.**

Bauführer.

Für die Leitung der Arbeiten für eine grössere **städtische Wasserversorgung** wird zu baldigem Eintritte ein junger, tüchtiger

Bauführer gesucht,

welcher womöglich schon in ähnlicher Stelle tätig war.

Offerten mit Angabe der Gehaltsansprüche erbeten unter Chiffre Z H 4633 an die Annoncen-Expedition **Rudolf Mosse, Zürich.**

Zu verkaufen:

Einige gebrauchte

Flaschenzüge,

wie neu, System «Lüders», beste Konstruktion, von 1500 — 3000 kg Tragkraft, sind billigst abzugeben bei **Emil Steiner, Maschinenhandlung, Wiedikon-Zürich.**

Junger Geometer

mit zwei Jahren Praxis, unt. bescheid. Anspruch., **sucht baldmöglichst Stelle.**

Offerten sub Chiffre Zag. E. 273 an das Annoncenbureau **R. Mosse, Bern.**

Architekt-Bauführer

sucht für sofort Stellung als **selbständiger Leiter** im Unternehmerrsch od. f. Bauleitung. **Ia. Referenzen.** (Platz Basel wird bevorzugt.)

Offerten gefl. sub Chiffre Z V 4696 an **Rudolf Mosse, Zürich.**



Wir suchen noch einige **erstklassige**

Vertretungen

der Bau-Installations- oder Hotel-Bedarf-Artikel-Branche.

Hauptsächlich interessieren uns praktische Neuheiten und Erfindungen, speziell auch auf hygienischem und sanitärem Gebiete.

Verkaufs-Bureau

für Bau- und Hotel-Bedarf

Oertmann & Cie., Davos-Platz.

Dichtungsringe,

Patent Krüger bzw. Dr. Grafenberger mit Metalleinlage und Asbest oder Hanfgeflecht, für alle vorkommenden Flanschen, Mannlochdeckel, Cylinder u. Schieberkastendeckel etc., die höchsten Spannungen aushalt., liefern **J. Walther & Cie., Zürich I.**

Asphalt-Parkett

Eichene

und **Pitchpine-Riemen** in Asphalt gelegt.

Zuverlässigste Garantie gegen Bodenfeuchtigkeit u. Schwamm, sowie gegen Luftzutritt von unten.

Ermöglichen die Erstellung von Parkettböden auch in nicht unterkellerten und feuchten Lokalen, über Durchfahrten etc.

Erstellen unter Garantie

E. Baumberger & Koch
Steinenringweg 45, **Basel.**

In ein **Baugeschäft** mit **Baumaterialhandlung** wird ein jüngerer, praktisch erfahrener

Bautechniker

für **Reise und Bureau gesucht.** Beherrschung des Deutschen und Französischen in Wort und Schrift erforderlich.

Bewerbungen mit Zeugnisabschriften und Angabe der Gehaltsansprüche gefl. sub Chiff. Z M 4662 an die Annoncen-Expedition **Rudolf Mosse, Zürich.**

Bautechniker.

Junger, energischer Mann, mit guter Zimmermanns- u. Bureau-Praxis, sowie technischer Bildung, sucht, gestützt auf gute Zeugnisse, pass. Engagement. Adresse: **Meier, Sihlquai Nr. 75, Zürich III.**

Junger Ingenieur,

Absolvent des Eidgenössischen Polytechnikums, zwei Jahre Praxis, spricht deutsche und französische Sprache vollkommen, **sucht sofort Stelle.**

Gefl. Offerten sub Chiff. Z S 4718 an **Rudolf Mosse, Zürich.**

Kalk- und Cementfabriken Beckenried Akt.-Ges. in Beckenried

Direktor: A. Steinbrunner, Rieterstrasse 48 Zürich-Enge.

Grösste Leistungsfähigkeit in 1^a Hydraulischem Schwerekalk- und Cementkalk (dunkelgrau)

mit Garantie prompter Lieferung.

Fabriken in: Beckenried (Vierwaldstätter-See).

Unsere Produkte werden auf höchste Festigkeit und Volumenbeständigkeit garantiert.

Sämtliche Korrespondenzen sind nach Zürich II an Direktor Steinbrunner zu adressieren.

Telegrammadresse: **Beckenriedkalk Zürich.**

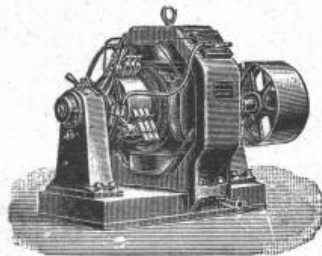
Telephon Nr. 590.

Stirnemann & Weissenbach, Zürich Elektr. Beleuchtungsanlagen

jeder Art und Ausdehnung.

Elektr. Kraftübertragung, Einrichtungen für Galvanoplastik und Elektrolyse.

Lieferung von
**Dynamo-
maschinen**
Elektromotoren
Bogenlampen
und
Scheinwerfern.



Uebernahme
von
**Haus-
Installationen**
im Anschluss
an
Centralen.

**Accumulatoren und Transformatoren.
Grosses Lager**

von

Beleuchtungskörpern und allen Apparaten

für elektrische Installationen.

Betriebsmaschinen für Lichtanlagen.

Referenzen über zahlreiche und bedeutende Installationen, sowie Kostenanschläge und Preislisten gratis.

Trog-Closets mit automatischer Spülung

für **Schulen, Kasernen, Verwaltungen, Bahnhöfe.**

«Das System hat sich auch hier (Schulhaus Klingenstrasse, Zürich) vortrefflich bewährt. Dasselbe verdient auch von dem Gesichtspunkt aus den Vorzug, dass es keine Reparaturen verursacht, wie dies bei den sog. Zugsvorrichtungen der Fall ist, und die Spülung geschieht in sicherer Weise, das fatale «Vergessen», den Zug in Bewegung zu setzen, spielt hier keine Rolle. (gez.) A. Geiser, Stadtbaumeister». (Bauztg. 28. April 1900.)

Oel-Pissoirs. „Saprol“ für Oel-Pissoirs und Desinfektion von Aborten. Closets und Toiletten-Einrichtungen aller Art für Hotels, Spitäler etc. Porzellan-Badwannen.

Passavant-Iselin & Cie., Basel.

Kesselschmiede Richtersweil.

Dampfkessel jeden Systems und jeder Grösse, wovon stets einige in Vorrat und in Arbeit.

Apparate für Kessel-Speisewasser-Reinigung.

Reservoirs für Wasser, Oel, Spiritus u. s. w.

Apparate für Druckereien, Färbereien, Seifensiedereien, Brauereien und übrige technische Gewerbe.

Genietete Blechträger Bau- u. Brückenkonstruktionen.

Turbinenröhren für jeden Druck, von 250 bis 2000 m/m Lichtweite und darüber.

Referenzen über ausgef. grösste Anlagen stehen zur Verfügung.

Kürzeste Lieferfristen.

KIRCHNER & Co., Leipzig-Sellerhausen.



Grösste Specialfabrik von
Sägewerkmaschinen

und

Holzbearbeitungsmaschinen

Ueber 60 000 Maschinen geliefert,
62 höchste Auszeichnungen.

Filiale: ZÜRICH, Bahnhofstrasse 89,

— TELEPHON 3666 —

Transmissionsseile,

Schiffseile, Flaschenzugseile und Aufzugseile

liefert in bester Qualität die

Mechanische Bindfadenfabrik Schaffhausen.

Tüchtige Monteure stehen zu Diensten.

Reparaturen werden billigst besorgt.

Specialität: Seile mit regulierbarer Verbindung, zu deren Montage kein Fachmann nötig ist, jede Nachspileisung ausgeschlossen.

Ruppert, Singer & Cie, Zürich.

Wir unterhalten sehr grosses Lager und liefern vorteilhaft:

Fensterglas einfach und Halbdoppel.

Spiegelglas feinste Qualität, zu **Schaufenstern.**

Spiegelglas feinste Qualität, nur 4—5 mm dick, zu **Villfenstern** als **Specialität.**

Spiegelglas feinste Qualität, belegt, glatt u. mit Facetten. **Specialität:** vorzüglicher Belag, kunstvoll ausgeführte Facetten in allen Zeichnungen.

Rohglas, 6 mm, 7 mm, 8 mm; stets grosser Vorrat.

Bodenplatten aus Glas, vorrätig und werden auf Mass geliefert.

**Diamantglas, Dessingläser,
Mattglas, Cathedralglas, farbige Gläser.**

Das technische Bureau

von

W. Hübscher-Alioth, Solothurn (Schweiz)

liefert Pläne zu Bauten für Industriezwecke aller Art, unter anderem **Parterre-Bauten** für Färbereien, Bleichereien etc., ohne jegliches Tropfen.

Beste Referenzen.

KÜNDIG, WUNDERLI & C^{IE}. Maschinenfabrik, USTER
empfehlen nach eigener Fabrikation und bewährtem System

Entstaubungs- und Spänetransport-Anlagen

für

Möbelfabriken
Wagenfabriken
Parquetterien
Mech. Schreinereien und Glasereien
Sägereien
Schleifereien
Gussputzereien
Schuhfabriken
etc., etc.

Erheblich abgekürzte Bauzeit

erzielen Sie mit dem neuen
Bau-Aufzug mit Motor-Betrieb
von
E. Binkert-Siegwart, Ingen., BASEL.

Centralheizungen

erstellen in solidester Ausführung

Niederdruckdampf- und Warmwasserheizungen, Etagenheizungen, Oefen und Kochherde, Bäder.
Seidengasse 5, **Haupt, Ammann & Roeder, Zürich,** Abdampfheizungen, Trockenanlagen, Conditor-Backöfen, Wascheinrichtungen, Pferdestallungen.
Steinstrasse 64.

Als rationellsten Fabrikboden empfehlen

fugenlosen Euböolithguss

auf Betonunterlage.

Emil Sequin, Rüti. Felix Beran, Zürich.

Drahtseile

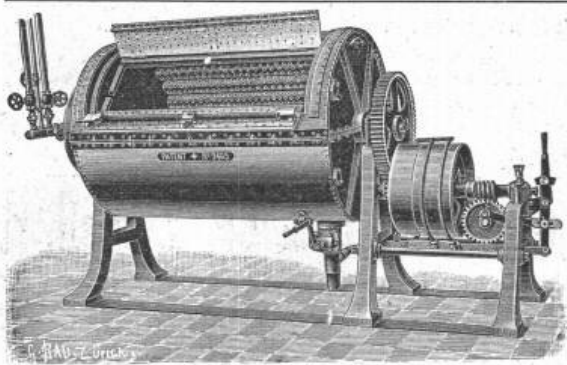
der Atlas Drahtseilwerke von **Fred. W. Scott** in Reddish bei Manchester, zum Betriebe von Drahtseilbahnen, Hängebahnen, Personen- und Waren-Aufzügen etc. liefern

J. Walther & Cie., Zürich I.

Reisszeuge

feinster Qualität und aller Systeme für Herren Architekten, Geometer, Ingenieure, Techniker und Schulen liefert die **Reisszeugfabrik**

L. Heisinger & Sohn
Nürnberg (Bayern).
6 Preismedaillen; Nürnberg 1896
«Goldene Medaille».



Hydraulische und elektrische
Aufzüge,
sowie
Wäschereianlagen
liefert als **Specialität** unter Garantie
die Maschinenfabrik
von
ROBERT SCHINDLER
in Luzern.
Prima Referenzen.
Waschmaschine in 9 Staaten patentiert.

Illustr. Preislisten gratis.
Architekt
F. W. Adams
Atelier für Perspektiven
Halle, Saale.

Maschinen-Fabrik Freiburg, Schweiz

Aktiengesellschaft
vormals **G. Frey.**

Centralheizungen

aller Systeme.

Turbinen, Wasserräder, hydraulische Aufzüge,
Pressen, Pumpen, Laufkrane, Transmissionen,
Wasserleitungen etc.

Prompte Lieferung und Garantie.
Kostenanschläge und Prospekte gratis.

GEBRÜDER FREI,

Holzhandlung und Hobelwerk, **Zürich V.**
liefern in kürzester Zeit und in beliebigen Quantitäten billigst:

Englische Riemen
Pitch-pine
Krallentäfer

in anerkannt bester
Sortierung.

Preislisten auf Verlangen gerne zu Diensten.

Pärli & Brunschwyl in Biel

erstellen unter Garantie

Warmwasser- und Dampf-Heizungen

für Wohnhäuser, Villen, Schulhäuser etc.

Wasserleitungen — Kanalisationen
Abort-Anlagen und Bade-Einrichtungen
nach den neuesten Anforderungen der Gesundheitstechnik.