

Zeitschrift: Schweizerische Bauzeitung
Herausgeber: Verlags-AG der akademischen technischen Vereine
Band: 35/36 (1900)
Heft: 26

Werbung

Nutzungsbedingungen

Die ETH-Bibliothek ist die Anbieterin der digitalisierten Zeitschriften auf E-Periodica. Sie besitzt keine Urheberrechte an den Zeitschriften und ist nicht verantwortlich für deren Inhalte. Die Rechte liegen in der Regel bei den Herausgebern beziehungsweise den externen Rechteinhabern. Das Veröffentlichen von Bildern in Print- und Online-Publikationen sowie auf Social Media-Kanälen oder Webseiten ist nur mit vorheriger Genehmigung der Rechteinhaber erlaubt. [Mehr erfahren](#)

Conditions d'utilisation

L'ETH Library est le fournisseur des revues numérisées. Elle ne détient aucun droit d'auteur sur les revues et n'est pas responsable de leur contenu. En règle générale, les droits sont détenus par les éditeurs ou les détenteurs de droits externes. La reproduction d'images dans des publications imprimées ou en ligne ainsi que sur des canaux de médias sociaux ou des sites web n'est autorisée qu'avec l'accord préalable des détenteurs des droits. [En savoir plus](#)

Terms of use

The ETH Library is the provider of the digitised journals. It does not own any copyrights to the journals and is not responsible for their content. The rights usually lie with the publishers or the external rights holders. Publishing images in print and online publications, as well as on social media channels or websites, is only permitted with the prior consent of the rights holders. [Find out more](#)

Download PDF: 21.02.2026

ETH-Bibliothek Zürich, E-Periodica, <https://www.e-periodica.ch>

Schweizerische Bauzeitung

Wochenschrift

für Bau-, Verkehrs- und Maschinentechnik

Herausgegeben

von

A. WALDNER

Dianastrasse Nr. 5, Zürich II.

Verlag des Herausgebers. — Kommissionsverlag: Ed. Rascher, Meyer & Zeller's Nachfolger in Zürich, Rathausquai 20.

Organ

des Schweizer. Ingenieur- und Architekten-Vereins und der Gesellschaft ehemaliger Studierender des eidg. Polytechnikums in Zürich.

Abonnementspreis:
Ausland... Fr. 25 per Jahr
Inland... " 20 " "

Für Vereinsmitglieder:
Ausland... Fr. 18 per Jahr
Inland... " 16 " "
sofern beim Herausgeber
abonniert wird.

Abonnements
nehmen entgegen: Heraus-
geber, Kommissionsverleger
und alle Buchhandlungen
und Postämter.

Insertionspreis:
Pro viergespaltene Petitzeile
oder deren Raum 30 Cts.
Haupttitelseite: 50 Cts.

Insertate
nimmt allein entgegen:
Die Annoncen-Expedition
von

RUDOLF MOSSE
in Zürich, Berlin, Breslau,
Dresden, Frankfurt a. M.,
Hamburg, Köln, Leipzig,
Magdeburg, München,
Nürnberg, Stuttgart, Wien,
Frag, London.

Bd XXXV.

ZÜRICH, den 30. Juni 1900.

Nº 26.

Fabrik für Eisenkonstruktionen A.-G.

Technisches Bureau

Zeichnungen, statische Berechnungen und Kostenvoranschläge gratis.

vormals

Schäppi & Schweizer, Zürich-Albisrieden.

Eiserne Façaden *
mit Rolladen. * * *
Dächer-Hallen. * *
Veranden. * * * *
Treppen, Balkone. *
Pferdestall-Einr. *

Telephon 2542.

Ausschreibung von Kanalisationsarbeiten.

Gemäss Beschluss der Einwohnergemeinde vom 10. Juni d. J. soll in der Stadt Schaffhausen die Schwemmkanalisation eingeführt werden.

Bis Ende des Jahres 1901 wird der städtische Sammelkanal längs des Rheines in einer Länge von 1200 m zur Ausführung gelangen. Die ganze Arbeit zerfällt in vier Abteilungen, und zwar:

1. Loos. Auslauf des Kanals in den Rhein, inbegriffen Herstellung der im Flussbett gelegenen Bauten.
2. Loos. Unterste Kanalstrecke, Profil 120/280, 160 m lang, 1,20/1,80 m weit.
3. Loos. Kanalstollen Profil 280/600, 320 m lang, 1,20/1,80 m weit.
4. Loos. Obere Kanalstrecke, Profil 600/1300, 700 m lang, 1,0/1,50 bis 0,60/0,90 m weit.

Es sollen zunächst die Arbeiten des 2. Looses und im Anschluss hieran diejenigen des 1., sowie diejenigen des 3. und 4. Looses zur Ausführung gebracht werden. Ueber die Arbeiten der Loose 2, 3 und 4 wird hiemit freie Konkurrenz eröffnet, wobei es den Bewerbern freigestellt bleibt, entweder für alle drei Loose oder bloss für Loos 2 Offerte zu stellen. In gleicher Weise behält sich der Stadtrat vor, nach Ablauf der Eingabefrist den Umfang der zur Vergebung gelangenden Arbeiten festzustellen.

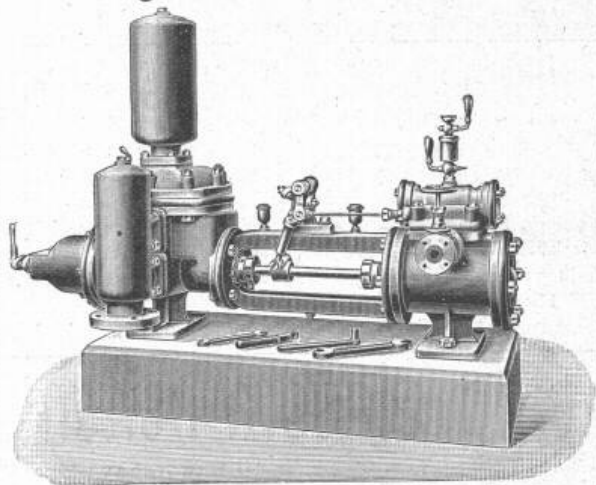
Pläne und Baubedingungen liegen auf dem Bureau der Unterzeichneten zur Einsicht auf. Uebernaahmeforderungen mit der Aufschrift „Kanalisation“ sind längstens bis 3. Juli einzureichen an den Stadtrat von Schaffhausen.

Schaffhausen, den 15. Juni 1900.

Die städtische Bauverwaltung.

Schwungradlose Dampfpumpen

neuester Construction



(Patent W. Voit)

Schäffer & Budenberg
Zürich-Seebach.

Maschinen- und Dampfkessel-Armaturen-Fabrik.

Station Oerlikon.

Einzig echte Mettlacher
Steinzeug-Bodenplatten, glasierte Wandplatten,
Stallklinker und Röhren,

wetterbeständige Bautherracotta (matt und in Majolica),
Figuren und Vasen zu Bauzwecken und für Gärten von
Villeroy & Boch in Mettlach und Merzig.

Verblendsteine

in 7 verschiedenen Farben, glasiert und unglasiert, von
Ph. Holzmann & Cie. in Frankfurt a. M.
Saargemünder Thonplatten, stahlhart gebrannt
von A. Brach in Kleinblittersdorf.

Prima Schlackenwolle

Ladenständer. Decor. Bauguss von C. Flink, Mannheim.

Vertreter: **Eugen Jeuch in Basel.**

Naturmuster und Preiscurant zu Diensten.

Laufenthaler Portland-Cement-Fabrik

in Zwingen (Berner Jura)

hat anfangs April den Betrieb ihrer neuen, mit den besten Maschinen ausgerüsteten Fabrik definitiv eröffnet und empfiehlt ihren langsam bindenden

Prima Portland-Cement

von absoluter Volumenbeständigkeit und Gleichmässigkeit.

Feinste Mahlung, schöne Farbe und grösste Zug- und Druckfestigkeit garantiert. Grosse Leistungsfähigkeit.

Billigste Preise und prompte Ausführung aller Aufträge.

Grellingen, im Mai 1900.

Baugeschäft und Ingenieurbureau

P. Simons, Bern, Spitalgasse 30.

Städtische Strassenbahn Zürich.

Verkauf von Oberbaumaterialien und Pferdebahnwagen.

Die durch den Umbau der Pferdebahn zu entfernenden Oberbaumaterialien, bestehend aus ca. 13 km Geleise mit Laschen, sowie 20 Pferdebahnwagen, werden hiemit auf dem öffentlichen Konkurrenzwege zum Verkaufe ausgeschrieben.

Kaufbedingungen können auf dem Baubureau der unterzeichneten Verwaltung, Seefeldstrasse 5, Hinterhaus, eingesehen, bezw. bezogen werden.

Offerten sind schriftlich und versiegelt mit der Aufschrift „Umbau Pferdebahn, Verkauf von Altmaterialien“ bis **Samstag den 14. Juli**, abends 6 Uhr, dem Bauvorstand II, Herrn Stadtrat Lutz, einzureichen.

Zürich, den 26. Juni 1900.

Die Strassenbahnverwaltung.

Stelle-Ausschreibung.

Infolge Resignation wird die Stelle eines

Inspektors

der maschinentechnischen Sektion in der technischen Abteilung des schweiz. Eisenbahndepartements zur Wiederbesetzung ausgeschrieben. Besoldung Fr. 5000—7000 nebst den gesetzlichen Reiseentschädigungen.

Auskunft über Erfordernisse etc. erteilt die technische Abteilung des Eisenbahndepartements.

Schriftliche Anmeldungen, welchen ein Curriculum vitae nebst Ausweisen über Studien und bisherige Praxis beizufügen sind, nimmt bis **30. Juni 1900** das unterzeichnete Departement entgegen.

Bern, den 15. Juni 1900.

Eidg. Post- und Eisenbahn-Departement.
Eisenbahn-Abteilung.

Offene Stellen für Bauingenieure.

Bei der Verwaltung der Gr. Badischen Staatseisenbahn können einige wissenschaftlich gebildete jüngere Ingenieure, die schon mehrere Jahre lang bei Bauausführungen verwendet waren, sogleich beschäftigt werden.

Bewerber wollen sich unter Vorlage von Zeugnissen über Alter, Gesundheit, Leumund, Studiengang, bisherige Beschäftigung und Leistung, sowie unter Angabe ihrer Ansprüche und des Zeitpunktes, auf den der Eintritt erfolgen kann, binnen 4 Wochen schriftlich bei uns melden.

Karlsruhe, den 21. Juni 1900.

Gr. Generaldirektion der Badischen Staatseisenbahn.

Die Glaserarbeiten

(Liefen und Einsetzen des Glases) für das **Bundeshaus Mittelbau** (Parlamentsgebäude) in **Bern** werden hiemit zur Konkurrenz ausgeschrieben. Zeichnungen, Bedingungen und Angebotformulare sind im Bureau der Bauleitung, Bundeshaus Mittelbau II. Stock, zur Einsicht aufgelegt. Uebernahmsofferten sind verschlossen unter der Aufschrift „Angebot für Bundeshaus Mittelbau“ bis und mit dem **17. Juli** nächsthin franko einzureichen an

Die Direktion der eidgen. Bauten.

Bern, den 27. Juni 1900.

Für Architekten, Baumeister und Konstrukteure.

Grosses, gut assortiertes Lager in



I-Eisen in den deutschen Normalprofilen

8, 10, 12, 13, 14, 15, 16, 18, 20, 22, 24, 26, 28, 30, 32, 34, 36, 38, 40 in Längen bis 14 Meter.

Monatliche Lagerlisten.

Julius Schoch & Cie.,
Schwarzhorn Zürich.

Konkurrenz

zur

Erlangung von Planskizzen für eine Tonhalle in St. Gallen.

Das unterzeichnete Komitee eröffnet hiedurch unter schweizerischen und in der Schweiz niedergelassenen Architekten mit Termin bis 30. September 1900 eine Konkurrenz zur Erlangung von Planskizzen für eine Tonhalle in St. Gallen.

Für die Prämierung der drei besten Projekte ist die Summe von Fr. 3000.— ausgesetzt.

Programm und Situationsplan können bei der Direktion des Industrie- und Gewerbemuseums St. Gallen bezogen werden.

St. Gallen, Ende Juni 1900.

Namens des Komitees für den Bau einer Tonhalle:

Der Präsident: Dr. A. Baumann.

Der Aktuar: Dr. R. Eberle.

Ingenieur-Gesuch.

Für die Detailbearbeitung und Ausführung von Eisenbahnneubauten sucht die Unterfertigte zwei erfahrene Ingenieure. — Meldungen wollen unter Anschluss von Zeugnisabschriften und mit Angabe des Gehaltsanspruches in Bälde eingereicht werden.

Heilbronn (Württbg.), den 5. Juni 1900.

Kgl. Eisenbahnabsektion.

I^a Magnesit

gebrannt, in Stücken und fein gemahlen, zur Herstellung von **Magnesia-Cement**, weiter- und säurebeständigen **Kunststeinen**, **Wandplatten** etc., liefern ab **Basel S. C. B.**

Emil Grote & Co., Basel.

Töss.

Stellenausschreibung.

Die Stelle des **Gemeindegeometers** in hiesiger Gemeinde ist auf den 1. bezw. 15. September a. c. neu zu besetzen. (Jahresgehalt Fr. 4000). Patentierte Geometer wollen ihre Anmeldung, versehen mit Zeugnissen über bisherige Thätigkeit, bis zum 10. Juli a. c. an Hrn. Gemeindevorstand **Rutz** einreichen.

Ueber das Anstellungsverhältnis wird in der Gemeindevorstandskanzlei nähere Auskunft erteilt.

Töss, den 27. Juni 1900.

Der Gemeindevorstand.

Konstruktionen

aus

Beton mit Eiseneinlagen

nach Hennebique und andern Systemen erstellen

Locher & Cie., Zürich.

GEBRÜDER FREI,

Holzhandlung und Hobelwerk, **Zürich V.**

liefern in kürzester Zeit und in beliebigen Quantitäten billigst:

Englische Riemen

Pitch-pine

Krallentäfer

in anerkannt bester
Sortierung.

Preislisten auf Verlangen gerne zu Diensten.

Wohnungsbau
Wer bauen will

schütze das Gebäude gegen aufsteigende Erdfeuchtigkeit einfach u. billig durch Andernach's bewährte schmiegsame Asphalt-Isolirplatten. Muster u. Prospekt mit zahlreichen Anerkennungs-schreiben postfrei und umsonst. **A. W. Andernach** in **Basel am Rhein**.



C. F. Ulrich, Niederdorfstrasse 20, Zürich.

Specialgeschäft für Baubeschläge.

Dépôt der echten Bommer'schen Windfanghür-Bänder mit Spiralfeder; unerreicht in Bezug auf Federkraft, Dauerhaftigkeit und elegantes Aeussere.

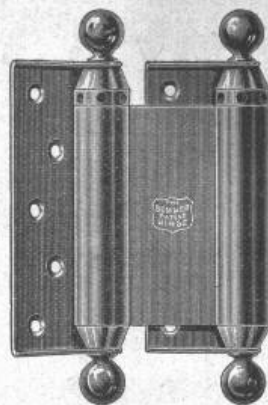
Vollständiges Lager in allen Schlossarten, Fensterverschlüssen und Thürbändern.

Grösste und feinste Auswahl in Bronze-Beschlägen.

Stilgerechte Modelle, hochmoderne Genres in nur 1a Ausführung.

Permanente Ausstellung von Baubeschlägen: 20 Niederdorfstrasse, I. Etage.

Illustrierte Preislisten und Mustersendungen stets zu Diensten.



Telegraphenstangen und Leitungsmaste

aus vorzüglichen, geraden Hölzern d. Schwarzwaldes u. der bayerischen Forsten gewonnen, imprägniert nach den Bedingungen der Reichspostverwaltung.

Eisenbahnschwellen

jeder Holzart, beliebiger Dimensionen, getränkt oder ungetränkt, günstig gelagert für Bahn- und Wasserbeförderung, empfehlen

Gebr. Himmelsbach, vorm. J. Himmelsbach, Oberweiler, in Freiburg i. B., Holzhandlung und Holz-Imprägnier-Anstalten.

La Weisskalk für Bauzwecke

hat waggonweise und in kleineren Quantitäten zu billigem Preise abzugeben die

Aluminium-Industrie-Aktien-Gesellschaft Neuhausen.

Steinfabrik Zürich

Aktien-Gesellschaft

Industriequartier

empfiehlt den Herren

Architekten & Baumeistern

ihre Specialitäten in

Balustres, Vasen, Consolen, Figuren etc.

sowie die Anfertigung von **künstlerisch** ausgeführten **ornamentierten Arbeiten** in jedem gewünschten Steinon, geeignet zum Versetzen zwischen Natursteine.

Vorteile:

Bedeutend billiger als Naturstein; absolute Frostbeständigkeit.

Rohmaterial: gemahlener Naturstein.

Mit Offerten, Mustern, Frost- und Festigkeits-Attesten stehen gerne zu Diensten.

Bopp & Reuther, Maschinenfabrik, Mannheim.

Ausführung von Tiefbohrungen,

Rohrbrunnen-Anlagen

zur Beschaffung grosser Wassermengen für Wasserwerke und industr. Zwecke, nach bewährtem System.

Prima Referenzen. — Ueber 400 Brunnen ausgeführt. — Prima Referenzen.

Centrifugalpumpen

mit Ringschmierung, für reines und unreines Wasser.

Baupumpen

Schlag-Brunnen

(Abessinierbrunnen)

Rammzeuge hiezu.

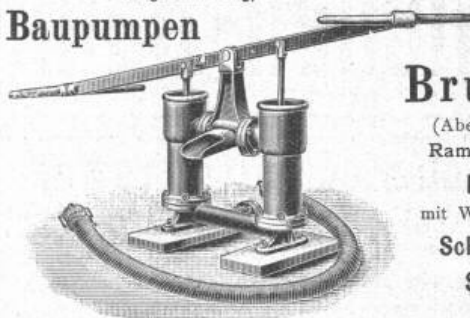
Dreiböcke

mit Windevorrichtung.

Schachtdeckel.

Steigeisen

etc.



In jeder Grösse vorrätig.

— Lincrusta —

(Ersatz für Holztäfelung)

für Treppenhäuser, Salon, Wohn-, Ess- und Schlafzimmer etc., für Lambris und Plafonds in grösster Auswahl zu den billigsten Preisen.

Löwenstrasse
32

Tapetenhaus Zürich

Löwenstrasse
32

Kordeuter & Schermuly.

Trog-Closets mit automatischer Spülung

für Schulen, Kasernen, Verwaltungen, Bahnhöfe.

«Das System hat sich auch hier (Schulhaus Klingenstrasse, Zürich) vortrefflich bewährt. Dasselbe verdient auch von dem Gesichtspunkt aus den Vorzug, dass es keine Reparaturen verursacht, wie dies bei den sog. Zugsvorrichtungen der Fall ist, und die Spülung geschieht in sicherer Weise, das fatale «Vergessen», den Zug in Bewegung zu setzen, spielt hier keine Rolle. (gez.) A. Geiser, Stadtbaumeister». (Bauztg. 28. April 1900.)

Oel-Pissoirs. „Saprol“ für Oel-Pissoirs und Desinfektion von Aborten. Closets und Toiletten-Einrichtungen aller Art für Hotels, Spitäler etc. Porzellan-Badwannen.

Passavant-Iselin & Cie., Basel.

Erste Schweiz. MOSAIKPLATTENFABRIK

Huldreich Graf

WINTERTHUR

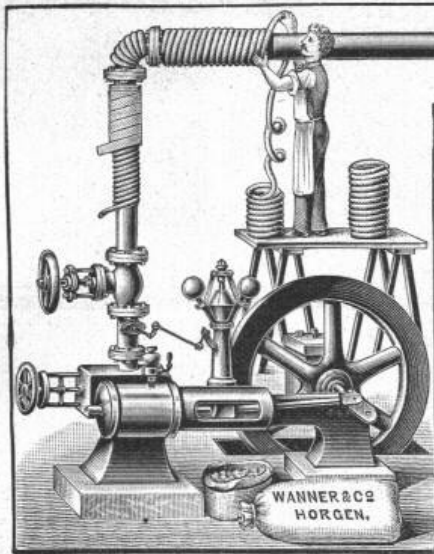
empfiehlt ihr Fabrikat als:

MOSAIKPLATTEN

für Bodenbeläge jeder Art von den einfachen billigern bis zu den reichsten Dessins, mit glatter und geriefter Oberfläche, Zeichnungen und Preiscurants zu Diensten.

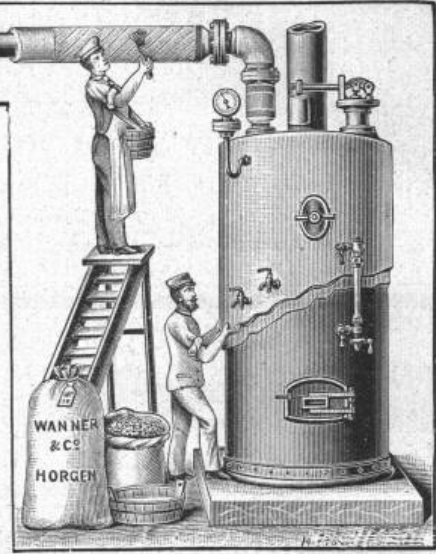
WANNER & C^{IE}, HORGEN.

— Spezialgeschäft für Isolierungen aller Art. —



Isoliermaterial
für die Baubranche:
KORKSTEINE
Korksteinplatten.

Asbest-Kieselguhr-Isolierplatten,
zur Bekleidung
von eisernen Säulen, Trägern
und Balken,
sowie von Holzbalken, Holzwänden
und Türen
**zum Schutz gegen
Feuer.**



Komplete Isolierungen an Dampf- und Heizungs-Anlagen zum Schutze gegen Wärmeverlust, sowie an Wasserleitungen zum Schutze gegen Einfrieren führen wir fachgemäss, wirkungsvoll und prompt durch geübte Spezialarbeiter aus. — Ausführlicher Katalog und Kostenvoranschläge gratis und franko.

Schienen-Bahnen

mit endlosem Seilbetrieb,
stationär und transportabel,
erstellt
unter Garantie für tadellose Funktion
E. Binkert-Siegwart, Ingenieur, Basel.

Kesselschmiede Richtersweil.

Dampfkessel jeden Systems und jeder Grösse, wovon stets einige in Vorrat und in Arbeit.

Apparate für Kessel-Speisewasser-Reinigung.

Reservoirs für Wasser, Oel, Spiritus u. s. w.

Apparate für Druckereien, Färbereien, Seifensiedereien, Brauereien und übrige technische Gewerbe.

Genietete Blechträger Bau- u. Brückenkonstruktionen.

Turbinenröhren für jeden Druck, von 250 bis 2000 m/m Lichtweite und darüber.

Referenzen über ausgef. grösste Anlagen stehen zur Verfügung.

Kürzeste Lieferfristen.

Rud. Preiswerk & Esser, Basel

Eisenbau-Werkstatt u. Kunstschmiede

empfehlen sich zur Ausführung von

Eisenarbeiten aller Art

wie:

Veranden, Balkone, Pavillons, Garteneinfassungen u. Thore, Treppen, Fenster, Oblichte, Gewächshäuser, Stalleinrichtungen, Heizkörperverkleidungen etc.

Kunstschmiede - Arbeiten aller Art.



Pärli & Brunschwyler in Biel

erstellen unter Garantie

Warmwasser- und Dampf-Heizungen

für Wohnhäuser, Villen, Schulhäuser etc.

Wasserleitungen — Kanalisationen — Abort-Anlagen und Bade-Einrichtungen

nach den neuesten Anforderungen der Gesundheitstechnik.



Rollbahnschienen und Schwellen
aus der Burbacherhütte



werden in verschiedenen Profilen nebst dem dazu gehörenden

Kleineisenzeug

geliefert von



Kägi & Co., Winterthur.