

Zeitschrift: Schweizerische Bauzeitung
Herausgeber: Verlags-AG der akademischen technischen Vereine
Band: 35/36 (1900)
Heft: 25

Werbung

Nutzungsbedingungen

Die ETH-Bibliothek ist die Anbieterin der digitalisierten Zeitschriften auf E-Periodica. Sie besitzt keine Urheberrechte an den Zeitschriften und ist nicht verantwortlich für deren Inhalte. Die Rechte liegen in der Regel bei den Herausgebern beziehungsweise den externen Rechteinhabern. Das Veröffentlichen von Bildern in Print- und Online-Publikationen sowie auf Social Media-Kanälen oder Webseiten ist nur mit vorheriger Genehmigung der Rechteinhaber erlaubt. [Mehr erfahren](#)

Conditions d'utilisation

L'ETH Library est le fournisseur des revues numérisées. Elle ne détient aucun droit d'auteur sur les revues et n'est pas responsable de leur contenu. En règle générale, les droits sont détenus par les éditeurs ou les détenteurs de droits externes. La reproduction d'images dans des publications imprimées ou en ligne ainsi que sur des canaux de médias sociaux ou des sites web n'est autorisée qu'avec l'accord préalable des détenteurs des droits. [En savoir plus](#)

Terms of use

The ETH Library is the provider of the digitised journals. It does not own any copyrights to the journals and is not responsible for their content. The rights usually lie with the publishers or the external rights holders. Publishing images in print and online publications, as well as on social media channels or websites, is only permitted with the prior consent of the rights holders. [Find out more](#)

Download PDF: 22.02.2026

ETH-Bibliothek Zürich, E-Periodica, <https://www.e-periodica.ch>

Niederdruckdampf- und Warmwasserheizungen, Etagenheizungen, Öfen und Kochherde, Bäder.

Seidengasse 5,

Centralheizungen

erstellen in solidester Ausführung

Haupt, Ammann & Roeder, Zürich,

Abdampfheizungen, Trockenanlagen, Conditor-Backöfen, Wascheinrichtungen, Pferdestallungen, Steinstrasse 64.

Drahtglas
mit Metalleinlage für Oberlicht, Fussböden etc.
fast unzerstörbar und feuersicher
548 mal widerstandsfähiger als Rohglas
liefert die
AKTIEN-GESELLSCHAFT FÜR GLASINDUSTRIE
VORM. FRIEDR. SIEMENS
NEUSATTL BEI ELBOGEN
(Böhmen).

Vertreter: Weisser & Nick, Zürich V, Neptunstrasse.

Fugenfreier Bodenbelag „Euböolith“

aus einem Guss über Beton oder Steinbettung
in beliebigen Farben * geschliffen oder roh

Emil Sequin, Euböolith-Werke, vertreten durch:

Felix Beran, Zürich, Neptunstrasse 86.

Maschinen-Fabrik Freiburg, Schweiz

Aktiengesellschaft
vormals G. Frey.

Centralheizungen

aller Systeme.

Turbinen, Wasserräder, hydraulische Aufzüge,
Pressen, Pumpen, Laufkrane, Transmissionen,
Wasserleitungen etc.

Prompte Lieferung und Garantie.
Kostenanschläge und Prospekte gratis.

Keim'sche Mineralfarben

Wetterfest! Grosse Leuchtkraft und Brillanz!
Matter Ton! Waschbar!

Abt.: Keim'sche Mineral- Abt.: Keim'sche Mineral- Abt.: Keim'sche Mineral-
A. Künstlerfarben. B. Dekorationsfarben. C. Anstreichfarben.

Gebrauchsanweisungen, Auskünfte für Abt. A, B oder C auf Wunsch zu Diensten

Fabrik Keim'scher Farben

der Steingewerkschaft Offenstetten-München.

Stammholz,

Fichten und Tannen von sehr schöner Qualität haben stets in allen Klassen vorrätig und empfehlen

Wehrle & Beer,

Holzhandlung,

Thiengen b. Waldshut (Baden).

Jucker - Wegmann,

Papierhandlung z. Hecht,
Schifflande 22, Zürich.

Grosses Lager
von

Pauspapieren, Pausleinen
und Zeichenpapier,
Rollen und Bogen,
in nur vorzüglichen Qualitäten.
Holzcementpapier, Dach-
pappen, Bodenbelag und
Teppich-Unterlag-Papiere.

Jacques Gros.

Villen und



Landhäuser

Serie II, 10 Hefte à Fr. 2. 70
erscheint demnächst in monatlichen
Zwischenräumen.

Zu beziehen durch

M. Kreutzmann, Zürich,
Buchhandlung für Architektur
Zähringerstrasse 45.
Telephon.



Rollbahnschienen und Schwellen
aus der Burbacherhütte



werden in verschiedenen Profilen nebst dem dazu gehörenden

Kleineisenzeug

geliefert von



Kägi & Co., Winterthur.

J. Rukstuhl, Basel.

**Warmwasser-,
Niederdruck-Dampf-Heizungen.**

Prompte Lieferung. — Garantie.

Grosses Lager sämtlicher Bestandteile. Prima Referenzen.

Vertreter:

In Olten: **E. Lommel, Ing.,** Schöngrund, Olten.

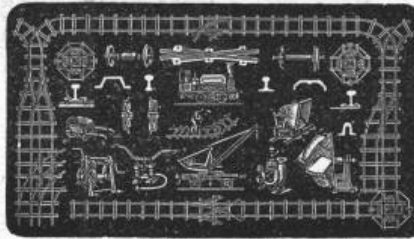
In Zürich: **Geo. F. Ramel, Ing.,** Nordstr. 37, Zürich.

FRITZ MARTI, WINTERTHUR.

Hauptlager in Wallisellen bei Zürich & bei Weyermannshaus in Bern.

Bergwerks- & Hüttenprodukte.
Industrielle Anlagen. Mechanische Einrichtungen.

Auf Kauf & Miete:

Lokomobilen,
Motoren & Bauunternehmer-Material,
wie transportable Stahlbahnen,
Rollbahnschienen
mit Befestigungsmitteln,
Rollwägelchen verschiedener Grössen
sowie alles Zubehör für Materialtransport bei
Bahn- & andern öffentlichen Bauten,

Prospekte & Kostenanschläge gratis.

Radsätze, Stahlgussräder für Rollwagen etc.

Drehscheiben, Kreuzungen,
kl. Lokomotiven, Pumpen & Ventilatoren,
Achsen, Bandagen, Radreife & Kupplungen,
Schienen, Schwellen & Befestigungsmittel
für Dienst- & Industriegeleise,
Rillenschienen für Strassenbahnen,
Masten für elektrische Leitungen etc.Komplete Ausrüstung von
Normal-, Strassen- & Luftseilbahnen, Seilriesen etc.**Ernst Schoch, Basel.**

hält stets vorrätig

Bauträger-PoutrellesDeutsche Normalprofile Nr. 8—40 von 7 1/2—12 Meter Länge,
idem Nr. 42 1/2 und 45 von 8—10 Meter,
idem Nr. 47 1/2 und 50 von 8 Meter.**Eisen**
Fers en UNormalprofile Nr. 8—30
von 4 1/2—10 Meter.**Eisen**
Fers en U**Quadrant-Eisen**

Nr. 5 und 7 1/2 von 8 Meter Länge.

Einfaches T Eisen

Fers à T simples

16 × 16 mm — 200 × 100 bis 8 Meter Länge.

Zores-Eisen

Nr. 5, 60, 7 1/2 und 9 von 5—8 Meter.

-Eisen— Nr. 10 und 12 —
von 8 Meter Länge.**Fers à****Gleichschenklige Winkeleisen ≡ Ungleichschenklige Winkeleisen**

bis 12 Meter Länge.

bis 12 Meter Länge.

Universal-Eisen — Larges Plats

bis 12 Meter Länge.

Grösstes Sortiment Konstruktions-Bleche Grösstes Sortiment

1000 × 2000, 1250 × 2500, 1300 × 4000, 1500 × 3000, 1500 × 4000, 1500 × 5000 mm.

Gerippte Bleche

quadratisch und länglich

1000 × 1000, 2000, 2500, 3000; 1200 × 2000, 2500, 3000; 1500 × 2500, 3000, 4000 mm.

Bauträger-Poutrelles liefere in **wenigen Wochen** ab Werk.**THONWERK BIEBRICH, A.-G.****Biebrich a/Rhein**beste Referenzen und Zeugnisse aus der Schweiz,
liefert die für den Bau und Betrieb von Gasanstalten, Cement-
fabriken, Chemischen Fabriken, Cellulosefabriken, Schweiss-
und Puddelwerken, Eisengiessereien, sowie für Dampfkessel-
und sonstige Feuerungsanlagen notwendigen**feuerfesten & säurebeständigen Produkte**

Retorten, Form- u. Normalsteine, Gloverringe, Mörtel etc.

Chemische Fabrik Schönenwerd**H. Erzinger Schönenwerd**

Einzige Fabrik der Schweiz für:

Bleimennige (Minium) chem. rein und für techn. Zwecke
(für Anstrich, Dichtungen, Kitten, Glaswaren, Akkumulatoren, etc.).**Bleiglätte**, chem. rein und für techn. Zwecke, feinst-
gemahlen und geschlemmt (für Glasuren, Akkumulatoren, Kitten,
Farbenfabriken, Druckerei, Färberei etc.).**Carbolineum**braun, eigener Fabrikation — mit Garantie für höchsten Gehalt an **anti-**
septischen Substanzen — offerieren billigst**R. Dietrich & Cie., Zürich.**

Kalk- und Cementfabriken Beckenried Akt.-Ges. in Beckenried

Direktor: A. Steinbrunner, Rieterstrasse 48 Zürich-Enge.

Grösste Leistungsfähigkeit in 1^a Hydraulischem Schwerekalk- und Cementkalk (dunkelgau)

mit Garantie prompter Lieferung.

Fabriken in: Beckenried (Vierwaldstätter-See).

Unsere Produkte werden auf höchste Festigkeit und Volumenbeständigkeit garantiert.

Sämtliche Korrespondenzen sind nach Zürich II an Direktor Steinbrunner zu adressieren.

Telegrammadresse: Beckenriedkalk Zürich.

Telephon Nr. 590.

Heinrich Blank, Maschinenfabrik, Uster. Cementstein-Pressen für Hand- und Kraft-Betrieb

mit automatisch wirkender Ausstossvorrichtung.

Solideste, bewährteste Konstruktion, kleinster Kraftverbrauch
und unübertroffene Leistung.

Stets Maschinen im Betrieb.

Beste Referenzen.



**"SALVBRA"
TAPETEN**

DIE SCHÖNSTE
GESUNDESTES
& SOLIDESTES
WAND
BEKLEIDUNG

MEDAILLE
DRESDEN 1899
BERLIN 1899

**SALVBRA
TAPETENFABRIK
BASEL**

IN
BASEL & GRENZACH
(SCHWEIZ) (G.H.-BADEN)

Für Architekten, Baumeister und Konstrukteure.

Grosses, gut assortiertes Lager in



I-Eisen in den deutschen Normalprofilen

8, 10, 12, 13, 14, 15, 16, 18, 20, 22, 24, 26, 28, 30, 32, 34, 36,
38, 40 in Längen bis 14 Meter.

Monatliche Lagerlisten.

Julius Schoch & Cie.,
Schwarzhorn Zürich.

Ruppert, Singer & Cie, Zürich.

Wir unterhalten sehr grosses Lager und liefern vorteilhaft:

Fensterglas einfach und Halbdoppel.

Spiegelglas feinste Qualität, zu Schaufenstern.

Spiegelglas feinste Qualität, nur 4—5 mm dick,
zu Villenfenstern als Specialität.

Spiegelglas feinste Qualität, belegt, glatt u. mit Facetten.
Specialität: vorzüglicher Belag, kunstvoll
ausgeführte Facetten in allen Zeichnungen.

Rohglas, 6 mm, 7 mm, 8 mm; stets grosser Vorrat.

Bodenplatten aus Glas, vorrätig und werden auf
Mass geliefert.

Diamantglas, Dessingläser,

Mattglas, Cathedralglas, farbige Gläser.

Kündig Wunderli & Cie.

Specialfabrik für Ventilatoren jeder Art

Uster

bauen

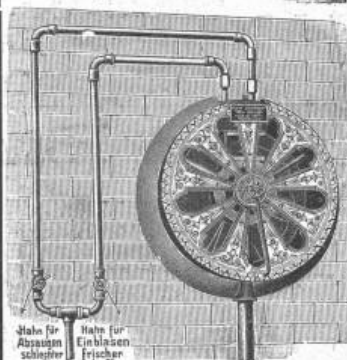
Ventilatoren

mit

Wasserdruck

für

Restaurants, Hôtels, Schul-
häuser, Säle, Privatwohnungen,
Keller, Küchen, Stallungen etc.



Solide Konstruktion.
Geräuschloser Gang.
Kein Blechprodukt.

Das technische Bureau

von

W. Hübscher-Alioth, Solothurn (Schweiz)

liefert Pläne zu Bauten für Industriezwecke aller Art, unter
anderem Parterre-Bauten für Färbereien, Bleichereien etc., ohne
jegliches Tropfen.

Beste Referenzen.

Ateliers de constructions mécaniques de VEVEY

Giesserei, Maschinenfabrik und Kesselschmiede empfehlen sich zur Ausführung
sämtlicher

Eisenkonstruktions-Arbeiten

Brücken, Dachstühle, Genietete Träger
Bedachungen und Schuppen in Wellblech

Aussichtstürme, Gittertürme für Telephon- und Telegraphenleitungen

Drehscheiben für Hand und mechanischen Antrieb

Dampfkessel, Rohrleitungen, Reservoirs

Kostenvoranschläge und Pläne auf Wunsch.

Gutehoffnungshütte

Aktienverein für Bergbau und Hüttenbetrieb
in **Oberhausen** (Rhld.)

fertigt in ihren mit den neuesten und vollkommensten
Einrichtungen ausgerüsteten Werkstätten als **Besonderheit**

Achsen und Radreifen aus bestem **Siemens-Martinstahl**
für Lokomotiven, Tender und Wagen aller Art,
Radgerippe (Speichenräder)

aus bestem **Schweisseisen** für **Wagen** aller Art,
fertige Radsätze für **Wagen** aller Art,

sowohl für **Voll-**,
als auch für **Neben- und Klein-Bahnen**.
Vertreter für die Schweiz: **Gebr. Stebler, Zürich**.

Ia Weisskalk für Bauzwecke

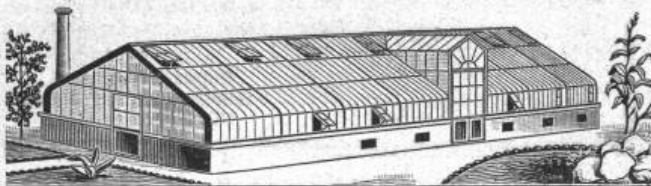
hat waggonweise und in kleineren Quantitäten zu billigem Preise abzugeben die
Aluminium-Industrie-Aktien-Gesellschaft Neuhausen.

Vohland & Bär

--- Basel ---

Gegründet 1859.

Ia. Referenzen.



in **Gewächshäuser** in
Pitsch-Pine Eisen
sowie alle andern Eisenkonstruktionen wie Treppen, Fenster, Oblichter,
Vordächer, Veranden etc. etc.

Rolladen-Fabrik.

Spezielle Abteilung für Kunstschlosserei.
Pläne und Kostenvoranschläge gratis.

Artikel für Maschinenbetrieb

Ad. Furrer, Löwenstrasse 9, Zürich.

Specialität:

Original-Öelkannen

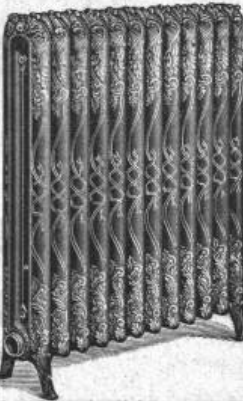
Patent „Kaye“

aus Stahlblech ohne
Naht, mit fixer und
abnehmbarer Spitze;

den vielen minderwertigen Nachahmungen weit überlegen.

Grosses Lager

in Michaux- und Nadel-Oeler, Burretten, Schmierbüchsen div. Systeme.



G. Helbling & Cie.,
Zürich I

Stadelhoferplatz 18.

Centralheizungen

aller Systeme.

Lüftungs- u. Trocken-
Anlagen.

Stahlformguss

Schmiedestücke, Werkzeugstahl

Beste Qualität, schnellste Lieferung.

Billigste Preise.

Nene Deutsche Stahlwerke, A.-G., Berlin-Reinickendorf.

Vertreter f. d. Schweiz: **Maey & Cie., Zürich.**

Moesle & Co., Zürich

Alleinverkaufsstelle der
Bogenlampen-Fabrik

Körting & Mathiesen,
Leutzsch-Leipzig.

Grösste, älteste
und leistungsfähigste
Bogenlampenfabrik

Gesamtproduktion
über

100 000 Lampen.

**Gleichstrom- und
Wechselstromlampen**

für direkte und indirekte Beleuchtung.

Special-Lampen und Armaturen

für Fabriken, Bahnhöfe, Strassenzüge,
Färbereien, chem. Fabriken, Schaufenster,
Hör- und Zeichnungssäle etc.

Triplex-Lampen, zu dreien bei 110–120 Volt
ohne Beruhigungswiderstand zu schalten.

Energie-Ersparnis 25–30%.



KESSELFABRIK

Wasserröhrenkessel patentierter, unübertroffener Kon-
struktion und Ausführung, bis
300 m² Heizfläche und 20 Atm. Betriebsdruck.

Cornwallkessel verschiedener Konstruktion in jeder
Grösse.

Kessel u. Blecharbeiten jeder Art für chem. Fabriken,
Färbereien, Bierbrauereien,
Salinen, Papierfabriken, z. B. Turbinenleitungen,
Reservoirs etc. etc.

Die Fabrik ist mit den **modernsten Einrichtungen**
versehen und kann bei erster Qualität Ware zu günstigen Preisen
und im Dringlichkeitsfalle sehr rasch liefern.

Die Fabrik liefert an **staatliche Behörden** und
erste Weltfirmen.

Man verlange Offerten, Referenzen, Ingenieurbesuch.

GUILLAUME-WERKE

G. m. b. H. in **Neustadt a./Haardt.**

KIRCHNER & Co.,
Leipzig-Sellerhausen.

Grösste Specialfabrik von
Sägewerkmaschinen

und
Holzbearbeitungsmaschinen

Ueber 60 000 Maschinen geliefert,
62 höchste Auszeichnungen.

Filiale: **ZÜRICH, Bahnhofstrasse 89,**

— TELEPHON 3866 —



Heinrich Lanz, Mannheim.

Ueber **3500 Arbeiter.**

Lokomobilen bis 300 PS

beste und sparsamste Betriebskraft.

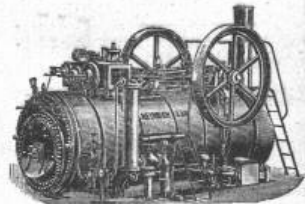
Verkauft:

1896: **646** Lokomobilen

1897: **845** »

1898: **1263** »

1899: **1449** »



Gleicher Absatz von keiner anderen Fabrik Deutschlands erreicht!

Erste Schweiz. Patent-Ofenrohr- und
Winkelfabrik

Affolter, Christen & Co., Basel

Fernere Specialität:

Cylinder-Blechöfen, mit Ia. feuerfesten Chamottesteinen
ausgemauert, in allen Preislagen.

Gewöhnliche und Permanentbrenner. — Gewöhnliche Eskimo-
Permanentbrenner, + Patent No. 9946.

Illustrierte Prospekte gratis und franko.

Stahlwerk

Aktien-Gesellschaft „Charlottenhütte“

Niederschelden a. d. Sieg.

fertigt in seinen modernen mit nur erstklassigen Werkzeugmaschinen und
Einrichtungen ausgestatteten Werkstätten als **Besonderheit:**

Achsen, Radreifen für Lokomotiven, Tender und Waggon aller Art,
fertige Radsätze für Voll-, Klein- und Nebenbahnen,
ferner **Schmiedestücke** bis zu den grössten, roh, vorgearbeitet
und fertigbearbeitet.

Stahlfaçonguss, vornehmlich schwere Stücke, aus Ia. Siemens-Martin-
und Tiegelschmelze in allen Bearbeitungsstadien.

Rohblöcke und Rohbrammen jeder Grösse und Qualität.

Nickel- und Chromstahl.

Vertreter für die Schweiz: **J. Walther & Cie., Zürich.**

Erfolg

haben Annoncen unbedingt

wenn dieselben von leistungsfähigen Firmen
erlassen werden und in zweckentsprechender,
auffälliger Form in den geeigneten Zeitungen
und Zeitschriften zum Abdruck gelangen.
Dem inserirenden Publikum ein gewissen-
hafter Berater in allen Fragen zu sein,
welche sich auf Abfassung und Ausstattung
der Annoncen, Wahl der Zeitungen etc.
beziehen, hat sich die unterzeichnete
Annoncen-Expedition von jeher zur be-
sonderen Aufgabe gestellt. Jede gewünschte In-
formation sowie Kostenanschläge und Zeitungs-
katalog stehen kostenfrei zur Verfügung.

Annoncen-Expedition Rudolf Mosse

Theaterstr. 5. Telephone 660. **ZÜRICH.**



Stelle gesucht.

Ein junger, energischer Mann, praktisch und theoretisch erfahren, sucht, gestützt auf gute Zeugnisse, Stelle als

Werkmeister

in einem grösseren Elektrizitätswerk.
Gefl. Offerten unter Chiffre Z Z 4125 an **Rudolf Mosse, Zürich.**

Für das Atelier eines Architekten gesucht:

Akadem. geb., erfahrener Architekt

mit künstlerischer Befähigung. Bei tüchtiger Arbeitskraft Stellung als **Bureauchef** mit hoher Salarierung. Anmeldung befähigter Bewerber unter Chiffre Z H 4183 an die Annoncen-Expedition

Rudolf Mosse, Zürich.

Ingenieur.

Zur selbständigen Leitung einer grösseren städt. Kanalisation wird von Seite der Bauunternehmung erfahrener

Bauleiter gesucht.

Gefl. Offerten mit Gehaltsansprüchen und Angabe über bisherige Thätigkeit befördert unter Chiffre Z N 4163 die Annoncen-Expedition

Rudolf Mosse, Zürich.

Techniker gesucht.

Für das techn. Bureau eines ersten Installationsgeschäftes wird ein in feinen sanitären Einrichtungen bewandelter junger Techniker gesucht. Offerten befördert unter Chiffre Z W 4147 die Annoncen-Expedition

Rudolf Mosse, Zürich.

Schwarz u. farbig glasierte

Ziegel und Backsteine,
Falzziegel, Biberschwänze,
Diverse Formate, für Kirchen, Villen etc.
Spezialität von

Passavant-Iselin & Cie., Basel.

Ein tüchtiger**Maschinen-Zeichner**

mit längerer Bureau- und Werkstätten-Praxis wird gesucht.

Spezial-Fabrik für Elektromotoren und elektrische Antriebe

G. Meidinger in Basel.

Ingenieur,

parlant franç., allem., ital., 7 ans pratique, cherche emploi. Références 1^{er} ordre. Offres sous Xc 5449 X à **Haasenstein & Vogler, Genève.**

Eisenbahn-

Oberbau-Materialien.
Schienen und Schwellen für Haupt- und Nebenbahnen; — Rillenschienen für Tramways u. Elektrische Bahnen; Stahlrohr-Maste, liefern

J. Walther & Cie., Zürich I.

Tüchtiger Bauzeichner

mit guten Zeugnissen und 7jähriger Praxis **sucht sofort Stellung** auf Bureau oder Bauplatz. Italienisch, französisch und deutsch sprechend. Offerten sub Chiffre Z O 4189 an **Rudolf Mosse, Zürich.**

Gesucht:

für eine **Bergbahn**, System Abt (Lokomotivbetrieb), ein **erfahrener**

Maschinenmeister

mit technischer Bildung. Es werden gute Kenntnisse im Italienischen und Deutschen verlangt, schriftlich und mündlich, und Rechnungsführung des Magazins u. Statistik. Eintritt 1. Juli a. c.

Offerten mit Angabe der Referenzen über geleistete Dienste sub Chiffre Z G 4182 an

Rudolf Mosse, Zürich.

Vieux rails et câble à vendre

encore 800 m des anciens rails en fer, encore en bon état, du Territet-Glion; 17 k par m.

Le câble No. 2, 600 m, 4 k par m, du Territet-Glion.

S'adresser à **M. A. Jaques**, ingénieur à **Glion s/Montreux.**

Akadem. geb. Architekt

mit Berechtigung zum einjähr. freiwilligen Dienst, Absolvent der Berliner Bauschule, 4 Sem. Hochschule Charlottenburg, 2 1/2 Jahre Praxis, sucht während der Ferien vom 15. Juli bis 1. November Stellung in der Schweiz.

Gefl. Offerten unter H B 34 an **Rudolf Mosse, Berlin S. W.**

Ingénieur-mécanicien,

diplômé, ayant fait de la pratique d'atelier et travaillé au bureau, parlant français et allemand, **cherche position durable** dans un établissement industriel.

Offres sous chiffre H 3127 N à l'agence de publicité **Haasenstein & Vogler, Neuchâtel.**

Un grand établissement industriel de Belgique **cherche deux**

Ingénieurs

ou bons **Techniciens** possédant expérience dans installations d'usines et outillage pour fabrication de matériel électrique et appareils. Curriculum vite, références, prétentions et photographie. Entrée en fonction le plus tôt possible.

Ecrire initiales Z F 4256 à l'agence de publicité

Rodolphe Mosse, Zurich.

Xylogr. Art Anstalt
J. R. MÜLLER in ZÜRICH
Fertige HOLZSCHNITTE.
Galt. Cichés, Zinkstg.
PRÄMIERT & DIPLOMIERT

Ein seit mehreren Jahren selbständiger

Monteur

in einem grösseren städt. Elektrizitätswerk einer Kantonshauptstadt, **sucht** auf 1. Juli nächsthin **Stelle** zu verändern. Erfahren in Motoren-, Transformatoren- und Linien-Anlagen, sowie auf bessern Lichtinstallationen. Elektr. Werk in Gründung wird bevorzugt. Offerten unter Chiffre Zag O 234 an

Rudolf Mosse, Solothurn.

Herzogliche technische Hochschule Braunschweig.

An der herzoglichen technischen Hochschule ist zum 1. Oktober d. J. die Assistentenstelle für Vermessungskunde neu zu besetzen.

Bewerber wollen sich an den Professor Dr. C. Koppe wenden.

Braunschweig, den 20. Juni 1900.
Der Rektor: **Schöttler.**

Elektrotechniker,

Absolvent des Technikums Burgdorf, 23 Jahre alt, militärfrei, mit guter Werkstatt- und Bureau-Praxis, gegenwärtig in gr. Firma Deutschlands thätig, **sucht** auf 1. Juli od. später anderweitige **Stellung**, am liebsten in **Elektrizitätswerk**, Montage- oder Projekturbureau eines elektrischen Etablissements der Schweiz.

Gefl. Offerten erbeten sub Chiffre Z S 4368 an **Rudolf Mosse, Zürich.**

Ingenieur

mit praktischen Erfahrungen im allgemeinen Maschinenbau, tüchtig im Zeichnen, mit Organisationstalent und energisch, **findet angenehme, dauernde Position.** Aussicht auf später, event. auch auswärtige Montagen zu leiten.

Offerten unter Chiffre Z D 4379 an **Rudolf Mosse in Zürich.**

Bauführer,

akademisch und praktisch gebildet, **sucht Stellung.** Zeugnisse und Referenzen zu Diensten. Gefl. Offerten unter Chiffre H 2865 y an **Haasenstein & Vogler, Bern.**

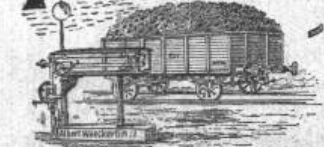
Gesucht:

Ein jüngerer **Architekt oder Ingenieur**,

durchaus gewandter und selbständiger Arbeiter in graphischer Statik, wenn möglich mit etwas Erfahrung in Arbeiten mit armiertem Beton.

Offerten mit Referenzen und Gehaltsansprüchen unter Chiffre Z J 4409 an die Annoncen-Expedition

Rudolf Mosse, Zürich.

Alb. Waeckerlin

Höchste Auszeichnung in Genf in der Waagenbranche.

Drahtseile

der **Atlas Drahtseilwerke von Fred. W. Scott** in Reddish b. Manchester, zum Betriebe von Drahtseilbahnen, Hängebahnen, Personen- und Waren-Aufzügen etc. liefern

J. Walther & Cie., Zürich I.



Wellblechkonstruktionen, Träger und Bedachungs-Wellblech, schwarz und galvanisiert.

Rolladen.

Wellblech-Walzwerk Suterer-Strehl & Co., Zürich

Stets Vorrat

in neuen und gebrauchten **Nivellier-Instrumenten, Theodoliten** etc.

Billwiller & Kradolfer,
Techn. Versandgeschäft,
Clausiusstrasse 38, Zürich,
beim Polytechnikum.

Asphalt-Parkett

Eichene und Pitchpine-Riemen
in Asphalt gelegt.

Zuverlässigste Garantie gegen Bodenfeuchtigkeit u. Schwamm, sowie gegen Luftzutritt von unten.

Ermöglichen die Erstellung von Parkettböden auch in nicht unterkellerten und feuchten Lokalen, über Durchfahrten etc.

Erstellen unter Garantie
E. Baumberger & Koch
Steinenringweg 45, **Basel.**

Hatt & Cie., Zürich,

Unterer Mühlesteig 2,
Telephon 4146,
empfehlen ihre
Lichtpausanstalt
für **Heliographie**
und für



(Blitzlichtpausverfahren).
Stets frisch am Lager:
Heliographie-Papiere und Pauspapiere.
Bitte Freisourant zu verlangen.

Mechanische Werkstätte - Waagenfabrik
Schaffhausen.