

Zeitschrift: Schweizerische Bauzeitung
Herausgeber: Verlags-AG der akademischen technischen Vereine
Band: 35/36 (1900)
Heft: 25

Titelseiten

Nutzungsbedingungen

Die ETH-Bibliothek ist die Anbieterin der digitalisierten Zeitschriften auf E-Periodica. Sie besitzt keine Urheberrechte an den Zeitschriften und ist nicht verantwortlich für deren Inhalte. Die Rechte liegen in der Regel bei den Herausgebern beziehungsweise den externen Rechteinhabern. Das Veröffentlichen von Bildern in Print- und Online-Publikationen sowie auf Social Media-Kanälen oder Webseiten ist nur mit vorheriger Genehmigung der Rechteinhaber erlaubt. [Mehr erfahren](#)

Conditions d'utilisation

L'ETH Library est le fournisseur des revues numérisées. Elle ne détient aucun droit d'auteur sur les revues et n'est pas responsable de leur contenu. En règle générale, les droits sont détenus par les éditeurs ou les détenteurs de droits externes. La reproduction d'images dans des publications imprimées ou en ligne ainsi que sur des canaux de médias sociaux ou des sites web n'est autorisée qu'avec l'accord préalable des détenteurs des droits. [En savoir plus](#)

Terms of use

The ETH Library is the provider of the digitised journals. It does not own any copyrights to the journals and is not responsible for their content. The rights usually lie with the publishers or the external rights holders. Publishing images in print and online publications, as well as on social media channels or websites, is only permitted with the prior consent of the rights holders. [Find out more](#)

Download PDF: 14.01.2026

ETH-Bibliothek Zürich, E-Periodica, <https://www.e-periodica.ch>

Schweizerische Bauzeitung

Wochenschrift

für Bau-, Verkehrs- und Maschinentechnik

Herausgegeben
von

A. WALDNER

Dianastrasse Nr. 5, Zürich II.

Verlag des Herausgebers. — Kommissionsverlag: Ed. Rascher, Meyer & Zeller's Nachfolger in Zürich, Rathausquai 20.

Organ

des Schweizer. Ingenieur- und Architekten-Vereins und der Gesellschaft ehemaliger Studierender des eidg. Polytechnikums in Zürich.

Abonnementspreis:
Ausland... Fr. 25 per Jahr
Inland... „ 20 „ „

Für Vereinsmitglieder:
Ausland... Fr. 18 per Jahr
Inland... „ 16 „ „
sofern beim Herausgeber
abonniert wird.

Abonnements
nehmen entgegen: Heraus-
geber, Kommissionsverleger
und alle Buchhandlungen
und Postämter.

Insertionspreis:
Pro viergespaltene Petitzeile
oder deren Raum 30 Cts.
Haupttitelseite: 50 Cts.

Insertate
nimmt allein entgegen:
Die Annoncen-Expedition
von

RUDOLF MOSSE
in Zürich, Berlin, Breslau,
Dresden, Frankfurt a. M.,
Hamburg, Köln, Leipzig,
Magdeburg, München,
Nürnberg, Stuttgart, Wien,
Prag, London.

Bd XXXV.

ZÜRICH, den 23. Juni 1900.

Nº 25.

Fabrik für Eisenkonstruktionen A.-G.

Technisches Bureau

Zeichnungen, statische Berechnungen und Kostenvoranschläge gratis.

vormals

Schäppi & Schweizer, Zürich-Albisrieden.

Telephon 2542.

Eiserne Façaden *
mit Rolladen. * * *
Dächer-Hallen. * * *
Veranden. * * * *
Treppen, Balkone. *
Pferdestall-Eintr. *

Mise au Concours.

La Commission des Communes du Val de Travers met en adjudication l'établissement d'une cheminée de 45 mètres à construire à l'Usine du Plan de l'Eau, rière Noiraigue.

S'adresser pour renseignements au bureau de M. Alfred Rychner, architecte à Neuchâtel.

Les soumissions devront être remises, sous pli cacheté, au bureau de l'Administration des Communes du Val de Travers à Couvet jusqu'au 25 Juin prochain à midi.



Asphalt-

und Cement-Arbeiten aller Art

Trottoirs, Keller- und Brauerei-Böden, Terrassen, Korridore, Remisen, Magazine, Durchfahrten etc.

Asphaltierung von Kegelbahnen

Holzpfasterungen

Stallböden

Anteilolithböden, öl- und säurefest, für Fabriken, Maschinenräume etc.

Asphalt-Parkett

Beton-Bau

Plättli-Böden

Asphalt-Blei-Isolierplatten zur Abdeckung von Gewölben, Fundamenten, Unterführungen etc.

Dachpapp-Dächer

Holzcement-Dächer.

Mehrjährige Garantie für alle Arbeiten.

E. Baumberger & Koch, Basel

Asphalt- und Cementbaugeschäft.

Ausschreibung von Kanalisationsarbeiten.

Gemäss Beschluss der Einwohnergemeinde vom 10. Juni d. J. soll in der Stadt Schaffhausen die Schwemmkanalisation eingeführt werden.

Bis Ende des Jahres 1901 wird der städtische Sammelkanal längs des Rheines in einer Länge von 1200 m zur Ausführung gelangen. Die ganze Arbeit zerfällt in vier Abteilungen, und zwar:

1. Loos. Auslauf des Kanals in den Rhein, inbegriffen Herstellung der im Flussbett gelegenen Bauten.
2. Loos. Unterste Kanalstrecke, Profil 120/280, 160 m lang, 1,20/1,80 m weit.
3. Loos. Kanalstollen Profil 280/600, 320 m lang, 1,20/1,80 m weit.
4. Loos. Obere Kanalstrecke, Profil 600/1300, 700 m lang, 1,0/1,50 bis 0,60/0,90 m weit.

Es sollen zunächst die Arbeiten des 2. Looses und im Anschluss hieran diejenigen des 1., sowie diejenigen des 3. und 4. Looses zur Ausführung gebracht werden. Ueber die Arbeiten der Loose 2, 3 und 4 wird hiemit freie Konkurrenz eröffnet, wobei es den Bewerbern freigestellt bleibt, entweder für alle drei Loose oder bloss für Loose 2 Offerte zu stellen. In gleicher Weise behält sich der Stadtrat vor, nach Ablauf der Eingabefrist den Umfang der zur Vergebung gelangenden Arbeiten festzustellen.

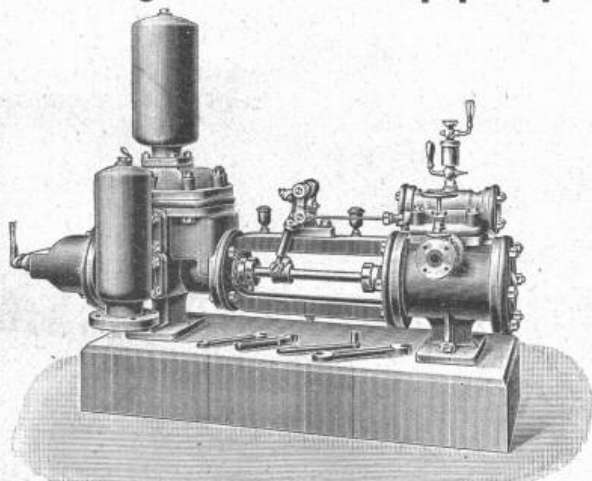
Pläne und Baubedingungen liegen auf dem Bureau der Unterzeichneten zur Einsicht auf. Uebernahmsofferten mit der Aufschrift „Kanalisation“ sind längstens bis 3. Juli einzureichen an den Stadtrat von Schaffhausen.

Schaffhausen, den 15. Juni 1900,

Die städtische Bauverwaltung.

Schwungradlose Dampfpumpen

neuester Construction



(Patent W. Voigt)

Schäffer & Budenberg

Zürich-Seebach.

Maschinen- und Dampfkessel-Armaturen-Fabrik.

Station Oerlikon.

Baugeschäft und Ingenieurbureau

P. Simons, Bern, Spitalgasse 30.