

**Zeitschrift:** Schweizerische Bauzeitung  
**Herausgeber:** Verlags-AG der akademischen technischen Vereine  
**Band:** 35/36 (1900)  
**Heft:** 24

## **Werbung**

### **Nutzungsbedingungen**

Die ETH-Bibliothek ist die Anbieterin der digitalisierten Zeitschriften auf E-Periodica. Sie besitzt keine Urheberrechte an den Zeitschriften und ist nicht verantwortlich für deren Inhalte. Die Rechte liegen in der Regel bei den Herausgebern beziehungsweise den externen Rechteinhabern. Das Veröffentlichen von Bildern in Print- und Online-Publikationen sowie auf Social Media-Kanälen oder Webseiten ist nur mit vorheriger Genehmigung der Rechteinhaber erlaubt. [Mehr erfahren](#)

### **Conditions d'utilisation**

L'ETH Library est le fournisseur des revues numérisées. Elle ne détient aucun droit d'auteur sur les revues et n'est pas responsable de leur contenu. En règle générale, les droits sont détenus par les éditeurs ou les détenteurs de droits externes. La reproduction d'images dans des publications imprimées ou en ligne ainsi que sur des canaux de médias sociaux ou des sites web n'est autorisée qu'avec l'accord préalable des détenteurs des droits. [En savoir plus](#)

### **Terms of use**

The ETH Library is the provider of the digitised journals. It does not own any copyrights to the journals and is not responsible for their content. The rights usually lie with the publishers or the external rights holders. Publishing images in print and online publications, as well as on social media channels or websites, is only permitted with the prior consent of the rights holders. [Find out more](#)

**Download PDF:** 21.02.2026

**ETH-Bibliothek Zürich, E-Periodica, <https://www.e-periodica.ch>**

# Schweizerische Bauzeitung

Wochenschrift

für Bau-, Verkehrs- und Maschinentechnik

Herausgegeben  
von

A. WALDNER

Dianastrasse Nr. 5, Zürich II.

Verlag des Herausgebers. — Kommissionsverlag: Ed. Rascher, Meyer & Zeller's Nachfolger in Zürich, Rathausquai 20.

Organ

des Schweizer. Ingenieur- und Architekten-Vereins und der Gesellschaft ehemaliger Studierender des eidg. Polytechnikums in Zürich.

Abonnementspreis:  
Ausland... Fr. 25 per Jahr  
Inland... „ 20 „ „

Für Vereinsmitglieder:  
Ausland... Fr. 18 per Jahr  
Inland... „ 16 „ „  
sofern beim Herausgeber  
abonniert wird.

Abonnements  
nehmen entgegen: Heraus-  
geber, Kommissionsverleger  
und alle Buchhandlungen  
und Postämter.

Insertionspreis:  
Pro viergespaltene Petitzeile  
oder deren Raum 30 Cts.  
Haupttitelseite: 50 Cts.

Inserate  
nimmt allein entgegen:  
Die Annoncen-Expedition  
von

RUDOLF MOSSE  
in Zürich, Berlin, Breslau,  
Dresden, Frankfurt a. M.,  
Hamburg, Köln, Leipzig,  
Magdeburg, München,  
Nürnberg, Stuttgart, Wien,  
Prag, London.

Bd XXXV.

ZÜRICH, den 16. Juni 1900.

Nº 24.

## Fabrik für Eisenkonstruktionen A.-G.

Technisches Bureau

Zeichnungen, statische Berechnungen und Kostenvoranschläge gratis.

vormals

Schäppi & Schweizer, Zürich-Albisrieden.

Eiserne Façaden \*  
mit Rolladen. \* \* \*  
Dächer-Hallen. \* \*  
Veranden. \* \* \* \*  
Treppen, Balkone. \*  
Pferdestall-Einr. \*

Telephone 2542.

## AVIS DE CONCOURS.

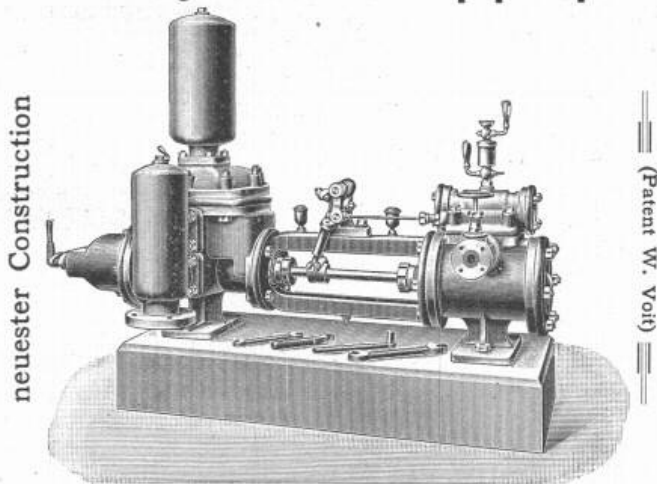
La Municipalité de **Lausanne** (Direction des Travaux) ouvre un concours afin de se pourvoir du personnel suivant:

- 1° Un contremaître-surveillant pour la pose du réseau électrique de cables souterrains.
- 2° Un monteur pour le réseau.
- 3° Deux mécaniciens-électriciens pour l'installation et la surveillance des machines servant à l'éclairage de l'Hôtel des Postes et pour divers autres travaux de montage.
- 4° Deux monteurs-électriciens pour les mêmes travaux.

Pour renseignements et inscriptions s'adresser au Bureau des Services industriels de la ville de Lausanne jusqu'au samedi 23 juin 1900.

DIRECTION DES TRAVAUX.

## Schwungradlose Dampfpumpen



**Schäffer & Budenberg**  
Zürich-Seebach.

Maschinen- und Dampfkessel-Armaturen-Fabrik.

Station Oerlikon.

## Mise au Concours.

La Commission des Communes du Val de Travers met en adjudication l'établissement d'une cheminée de 45 mètres à construire à l'Usine du Plan de l'Eau, rière Noiraigue.

S'adresser pour renseignements au bureau de M. Alfred Rychner architecte à Neuchâtel.

Les soumissions devront être remises, sous pli cacheté, au bureau de l'Administration des Communes du Val de Travers à Couvet jusqu'au 25 Juin prochain à midi.

## Winter's Patentöfen \* \* \* „GERMANEN“



für dauernden und zeitweisen Brand mit jedem Brennstoff sind vorzügliche Öfen für alle Zwecke. Grössen von 50-2500 m³ Heizkraft.

— Seit 6 Jahren über 140 000 Stück verkauft. —

Im Jahre 1899 allein über 35 000 verkauft. Achtung vor Nachahmungen. Nur echt in Glimmerthür der Name „Germane“.

**Oscar Winter, Hannover.**

Preislisten stehen zu Diensten.

Zu beziehen durch alle besseren Ofenhandlungen.

## Einzig echte Mettlacher Steinzeug-Bodenplatten, glasierte Wandplatten, Stallklinker und Röhren,

wetterbeständige Bauterracotta (matt und in Majolica),  
Figuren und Vasen zu Bauzwecken und für Gärten von  
Villeroy & Boch in Mettlach und Merzig.

## Verblendsteine

in 7 verschiedenen Farben, glasiert und unglasiert, von  
Ph. Holzmann & Cie. in Frankfurt a. M.  
Saargemünder Thonplatten, stahlhart gebrannt  
von A. Brach in Kleinblittersdorf.

Prima Schlackenwolle

Ladenstädter. Decor. Banguss von C. Flink, Mannheim.

Vertreter: **Eugen Jeuch in Basel.**

Naturmuster und Preiscurant zu Diensten.

**Baugeschäft und Ingenieurbureau**  
**P. Simons, Bern, Spitalgasse 30.**

In grosser Firma für **Dynamomaschinenbau** findet ein tüchtiger

### Werkzeugmaschinen-Konstrukteur

dauernde, gut honorierte Stellung. Derselbe hätte speciell die mechanischen und elektrischen Antriebe zu besorgen, sowie an bestehenden Werkzeugmaschinen rationelle Umänderungen zu studieren.

Angebote mit Angabe der bisherigen Thätigkeit, der Gehaltsansprüche, der Eintrittszeit nebst Beilage von Zeugnissen sind zu richten unter Chiffre Z Q 3991 an die

**Annoncen-Expedition Rudolf Mosse in Zürich.**

### Gesucht:

tüchtiger, praktisch gebildeter

## Bahnbauingenieur

(Deutschschweizer)

Bewerber wollen sich **sofort** mit Lohnansprüchen und Zeugnissen melden bei der Bahnbauunternehmung.

**Linder & Favetto,**  
Spiez am Thunersee.

## Konkurrenz-Ausschreibung.

über Ausführung bzw. Lieferung der **steinernen Boden- und Wandbeläge, Parquetarbeiten, Beschläge** zum Neubau der **Polizeikaserne Zürich.** Eingabetermin 18. Juni 1900.

Näheres durch das kant. Hochbauamt, untere Zäune Nr. 2.

**Zürich, den 7. Juni 1900.**

Für die kant. Baudirektion:  
Der Kantonsbaumeister: **Fietz.**

### Konkurrenz-Ausschreibung.

über Ausführung der Zimmer- und Bauschmiedearbeiten zum Neubau der **Wäckerlingstiftung Uetikon.** Eingabetermin 18. Juni 1900.

Näheres durch das kant. Hochbauamt, untere Zäune Nr. 2.

**Zürich, den 7. Juni 1900.**

Für die kant. Baudirektion:  
Der Kantonsbaumeister: **Fietz.**

## Ingenieur-Gesuch.

Für die Detailbearbeitung und Ausführung von Eisenbahnneubauten sucht die Unterfertigte zwei erfahrene Ingenieure. — Meldungen wollen unter Anschluss von Zeugnisabschriften und mit Angabe des Gehaltsanspruches in Bälde eingereicht werden.

**Heilbronn (Württbg.), den 5. Juni 1900.**

**Kgl. Eisenbahnsektion.**

## Konkurrenz-Ausschreibung

über Ausführung der

**Gas- und Wasserleitungen und Malerarbeiten zum Neubau der Polizeikaserne Zürich.**

Eingabetermin 30. Juni 1900.

Näheres durch das Kant. Hochbauamt, untere Zäune 2.

**Zürich, den 14. Juni 1900.**

Für die kant. Baudirektion:  
Der Kantonsbaumeister:  
**Fietz.**

## Ein Maschinentechniker

für allgemeinen Maschinenbau wird für selbständige Stellung sofort gesucht.

Offerten sub Chiffre Y 2915 an **Haasenstein & Vogler, Basel.**

## Concours

La Société vaudoise des Ingénieurs et des Architectes ouvre un concours parmi les techniciens suisses ou domiciliés en Suisse afin d'obtenir des esquisses de transformateurs électriques ornés pour les rues de Lausanne.

Terme du concours: 15 juillet 1900.

Le Jury, composé de MM. Jost, Meyer et Verrey, architectes, L. Chavannes et Elskes, ingénieurs, dispose d'une somme de cent francs, à répartir entre les auteurs des trois meilleures esquisses. Le programme du concours sera adressé gratis à tous ceux qui en feront la demande au président de la Société, M. Elskes, ingénieur du J.-S., à Lausanne.

## Nützlich für Geldinstitute, Handelsfirmen Kapitalisten und Beamte.

sind: Guyers genaue und nach neuer, anerkannt praktischer Methode erstellte **Tageszinstabellen** für 1—360 Tage, jeden Kapitalbetrag und jedes 100-teilige Münzsystem (9 Zinsfüsse: 3<sup>0</sup>/<sub>100</sub>, 3<sup>1</sup>/<sub>4</sub><sup>0</sup>/<sub>100</sub>, etc. bis 5<sup>0</sup>/<sub>100</sub> in Einzel- und Gesamtausgabe); **Monatszinstabellen** (16 Zinsfüsse: 2<sup>1</sup>/<sub>4</sub>, 2<sup>1</sup>/<sub>2</sub> etc. bis 6<sup>0</sup>/<sub>100</sub> in einem Bände).

Prospekte oder einzelne Exemplare durch jede Buchhandlung oder direkt vom Verfasser

**J. Guyer, Pfäffikon-Zürich.**

## Für Unternehmer oder Korporationen. Portlandcement-Röhren

bester Qualität, **garantiert 36, 45 und 60 cm** im Sicht, können in kleinen und grossen Partien **ganz ausnahmsweise billig** bezogen werden wegen Räumung eines grossen Lagers. Anfragen sub Chiffre Zag S 201 an **Rudolf Mosse, Schaffhausen.**

### Actiengesellschaft

vormals

## Joh. Jacob Rieter & Co., Winterthur.

### Eisen-Konstruktionen,

Reservoirs, Wasserleitungsröhren.

### Turbinen

Francis, Jonval, Girard, Pelton etc.

Präzisions-Regulatoren, Elektr. Bremsregulatoren.

Transmissionen — Aufzüge.

Anlagen für  
**elektrische Beleuchtung und Kraftübertragung.**



Hydraulische u. elektrische

## Aufzüge,

sowie

## Wäschereianlagen

liefert als **Specialität**  
unter Garantie

die Maschinenfabrik  
von

**ROBERT SCHINDLER**  
in Luzern.

**Prima Referenzen.**

Waschmaschine in 9 Staaten patentiert.



**Kesselschmiede Richtersweil.****Dampfkessel** jeden Systems und jeder Grösse, wovon stets einige in Vorrat und in Arbeit.**Apparate** für Kessel-Speisewasser-Reinigung.**Reservoirs** für Wasser, Oel, Spiritus u. s. w.**Apparate** für Druckereien, Färbereien, Seifensiedereien, Brauereien und übrige technische Gewerbe.**Genietete Blechträger** Bau- u. Brückenkonstruktionen.**Turbinenröhren** für jeden Druck, von 250 bis 2000 m/m Lichtweite und darüber.

Referenzen über ausgef. grösste Anlagen stehen zur Verfügung.

**Kürzeste Lieferfristen.**

Die

**Laufenthaler Portland-Cement-Fabrik in Zwingen** (Berner Jura)

hat anfangs April den Betrieb ihrer neuen, mit den besten Maschinen ausgerüsteten Fabrik definitiv eröffnet und empfiehlt ihren langsam bindenden

**Prima Portland-Cement**

von absoluter Volumenbeständigkeit und Gleichmässigkeit. Feinste Mahlung, schöne Farbe und grösste Zug- und Druckfestigkeit garantiert. Grosse Leistungsfähigkeit.

**Billigste Preise** und prompte Ausführung aller Aufträge. Grellingen, im Mai 1900.

Die vornehmste u. dekorativste Bekleidung für Wände u. Plafond wird erzielt durch die

**Linkrusta**  
(Patent-Relief-Tapete)

Massives, hohes Relief; absolut waschbar; reist und schwindet nicht; lässt sich leicht in Öffnungen hemalen.

Bestes Ersatz für Holztäfel und billiger.

Muster und Kataloge prompt franko.

**J. Bleuler, Tapetenlager, Zürich**

38 Bahnhofstrasse 38.

**Keyser & Co., Zürich.**

Collector-Bürsten, System Boudreaux.

Isolier-Band. Ebonit-Röhren, biegsam, Chatterton Comp. Vulcanized Fibre. Mica.

**Trog-Closets mit automatischer Spülung**

für Schulen, Kasernen, Verwaltungen, Bahnhöfe.

«Das System hat sich auch hier (Schulhaus Klingenstrasse, Zürich) vortrefflich bewährt. Dasselbe verdient auch von dem Gesichtspunkt aus den Vorzug, dass es keine Reparaturen verursacht, wie dies bei den sog. Zugsvorrichtungen der Fall ist, und die Spülung geschieht in sicherer Weise, das fatale «Vergessen», den Zug in Bewegung zu setzen, spielt hier keine Rolle. (gez.) A. Geiser, Stadtbaumeister». (Bauztg. 28. April 1900.)

**Oel-Pissoirs.** „Saprol“ für Oel-Pissoirs und Desinfektion von Aborten. Closets und Toiletten-Einrichtungen aller Art für Hotels, Spitäler etc. Porzellan-Badwannen.**Passavant-Iselin & Cie., Basel.****Für Architekten, Baumeister und Konstrukteure.**

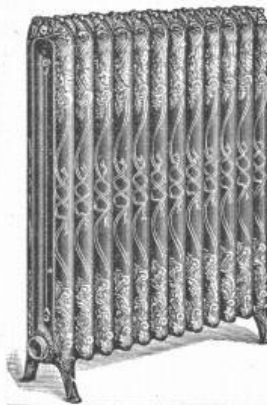
Grosses, gut assortiertes Lager in

I U L L A L

**I-Eisen in den deutschen Normalprofilen**

8, 10, 12, 13, 14, 15, 16, 18, 20, 22, 24, 26, 28, 30, 32, 34, 36, 38, 40 in Längen bis 14 Meter.

Monatliche Lagerlisten.

**Julius Schoch & Cie.,**  
Schwarzhorn Zürich.**G. Helbling & Cie.,**  
Zürich I.

Stadelhoferplatz 18.

**Centralheizungen**

aller Systeme.

Lüftungs- u. Trocken-  
Anlagen.**PFERDE-STALLUNGEN**

Ueber 3000 Ställe ausgeführt.

20jährige Erfahrung.

Höchste Auszeichnungen: Zürich, Paris, Bern, Genf.

Grössere eidgen., kanton. und private Anlagen ausgeführt.

**Gebr. Lincke, Zürich**

Fabrik im Industriequartier.

**Pärli & Brunschwyler in Biel**

erstellen unter Garantie

**Warmwasser- und Dampf-Heizungen**

für Wohnhäuser, Villen, Schulhäuser etc.

**Wasserleitungen Kanalisationen**  
**Abort-Anlagen und Bade-Einrichtungen**

nach den neuesten Anforderungen der Gesundheitstechnik.

**Membran-Pumpe.**

Beste Baupumpe u. Schlammpumpe.

Leistung bis zu 18000 Liter stündlich.

Prospekte frei.

**P. Delseit, Köln a. Rh., Moselstr. 64.****Erste Schweiz.****MOSAİKPLATTENFABRIK****Huldreich Graf****WINTERTHUR**

empfiehlt ihr Fabrikat als:

**MOSAİKPLATTEN**

für Bodenbeläge jeder Art von den einfachsten billigen bis zu den reichsten Dessins, mit glatter und geriefter Oberfläche.

Zeichnungen und Preiscurants zu Diensten.



# C. F. Ulrich, Niederdorfstrasse 20, Zürich.

## Specialgeschäft für Baubeschläge.

Dépot der echten Bommer'schen Windfangthür-Bänder mit Spiralfeder; unerreicht in Bezug auf Federkraft, Dauerhaftigkeit und elegantes Aeussere.

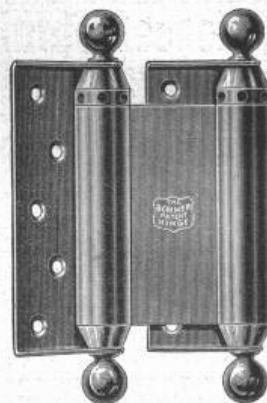
Vollständiges Lager in allen Schlossarten, Fensterverschlüssen und Thürbändern.

Grösste und feinste Auswahl in Bronze-Beschlägen.

Stilgerechte Modelle, hochmoderne Genres in nur 1a Ausführung.

Permanente Ausstellung von Baubeschlägen: 20 Niederdorfstrasse, I. Etage.

Illustrierte Preislisten und Mustersendungen stets zu Diensten.



# Transport-Anlagen

für Material aller Art,

von Terrainverhältnissen absolut unabhängig  
und jede Steigung überwindend,  
liefert unter Garantie für tadellose Funktion

E. Binkert-Siegwart, Ingenieur, Basel.

## Telegraphenstangen und Leitungsmaste

aus vorzüglichen, geraden Hölzern d. Schwarzwaldes u. der bayerischen Forsten gewonnen, imprägniert nach den Bedingungen der Reichspostverwaltung.

### Eisenbahnschwellen

jeder Holzart, beliebiger Dimensionen, getränkt oder ungetränkt, günstig gelagert für Bahn- und Wasserbeförderung, empfehlen

Gebr. Himmelsbach, vorm. J. Himmelsbach, Oberweier, in Freiburg i. B., Holzhandlung und Holz-Imprägnier-Anstalten.



## Besten Hartboden-Belag

geben

## Marke P.P.

aus der

Mosaikplatten-Fabrik Root

Dr. P. Pfyffer, Luzern.

Bureau und Musterlager: Seidenhofstrasse 8.  
Vorzügliche Referenzen! Fünfjährige Garantie!

## Concours.

La Commission administrative du service de transformation de la gare de La Chaux-de-Fonds ouvre un concours pour

l'élaboration des plans d'un nouveau bâtiment destiné au service des voyageurs à la gare de La Chaux-de-Fonds.

Sont admis à concourir, les architectes domiciliés en Suisse et les architectes suisses domiciliés à l'étranger.

M. Alder, ingénieur principal du service de transformation de la gare de La Chaux-de-Fonds, remettra aux architectes qui lui en feront la demande, un exemplaire du programme, avec un plan de situation et un profil en travers du terrain.

Neuchâtel, 31 mai 1900.

Au nom de la Commission:

Le Conseiller d'Etat,

Chef du département des Travaux publics,

Président:

Frédéric Soguel.

Le secrétaire:

Blandenier.

## Fensterfabrik Schaffhausen

Joh. Hauser's Söhne.

Anfertigung von Fenstern, von der einfachsten bis zur reichsten Ausführung.

Höchste Leistungsfähigkeit.

Telephon.

Beste Referenzen.

Billige Preise.

Telephon.

Porzellan-Email-Farbe (Pef) Marken  & Acc  
Garantiert bleifrei! Säurefest!

Seit Jahren vorzüglich bewährt in Krankenhäusern, Bädern, Schlachthäusern, elektr. Anlagen etc.

Bessemer-Farbe (Marke Ambos)

vollkommen rost- und wettersicherer Eisenanstrich.

Rosenzweig & Baumann, Königl. Hoflief., Kassel.

## Hatt & Cie., Zürich,

Unterer Mühlesteig 2,

Telephon 4146,

empfehlen ihre

Lichtpausanstalt

für Heliographie

und für



(Blitzlichtpausverfahren).

Stets frisch am Lager:

Heliographie-Papiere und Pauspapiere.

Bitte Preiscurant zu verlangen.





**KIESELGUHR**

Gebrannt, nicht zu verwechseln mit billiger roher Kieselguhr.

**Ausgezeichnetes Füllmaterial**  
für Fussböden, Zwischenwände etc.

Bester und billigster Ersatz für Schlacken.

**WANNER & C<sup>IE</sup> HORGEN.**

Specialgeschäft für Isolierungen aller Art.

<p>Oefen, Kochherde, <b>Bäder,</b> Wascheinrichtungen, Glätteöfen, Bügeleisen, Wringmaschinen, Waschmangen, Kochherde.</p>	<p><b>Pferdestall-Einrichtungen</b> nach eigenen Modellen in rationeller Ausführung erstellen <b>Haupt, Ammann &amp; Roeder, Zürich.</b></p>	<p>Centralheizungen, Niederdruckdampf- und Warm- wasserheizungen, Trockenan- lagen, Etagenheizungen, Konditor-Backöfen.</p>
--	--	---

**Kündig, Wunderli & Cie,**  
Specialfabrik für Ventilatoren jeder Art,  
**Uster**  
bauen  
**Schrauben-  
Ventilatoren**  
für  
sämtliche industrielle  
Etablissements.  
**Exhaustoren**  
etc. etc.

Prima Referenzen  
— über ganze Anlagen —



Wir halten stets als **Specialität** ein bedeutendes, sehr gut assortiertes Lager von **garantiert bestem**

**Schwed. Holzkohlen-Werkzeugstahl**

aus den reinsten Dannemore-Erzen erzeugt, wie **Bohrstahl** speziell für das härteste Gestein, wie **Granit** etc.

**Schneid-, Schweiss- u. Stählschliff, Hammerstahl, Meisselstahl etc. etc.**

Unbedingt vorteilhafteste Bezugsquelle und **prompteste** Bedienung.      Preiscourants und Zeugnisse auf Verlangen gratis und franko.

**Affolter, Christen & Co., Basel.**

**R. WOLF**  
Magdeburg-Buckau.  
Bedeutendste Locomobilfabrik Deutschlands.  
**Locomobilen**  
mit ausziehbar. Röhrenkesseln, von 4 bis 200 Pferdekraft, sparsamste Betriebsmaschinen  
**für Industrie und Landwirthschaft.**  
Dampfmaschinen, ausziehbare Röhren-Dampfkessel, Centrifugalpumpen, Dreschmaschinen bester Systeme.

Vertreter: **Hermann Wenzel**, Ingenieur,  
Zürich I, Börsenstrasse 10.



**Rollbahnschienen und Schwellen**  
aus der **Burbacherhütte**

werden in verschiedenen Profilen nebst dem dazu gehörenden  
**Kleineisenzeug**  
geliefert von  
**Kägi & Co., Winterthur.**



**Johns Schornstein- und Ventilations-Aufsatz.**

Verhindert d. Rauchen d. Oefen, Beseitigt Abortdunst, Erhöht den Schornsteinzug, Dauernd gute Wirkung und Zehnjährige Garantie werden laut Prospekt gewährleistet.

Lieferung ab Lager Basel verzollt.  
Illustrierte Prospekte gratis und franko.

**J. A. John, Erfurt 5.**



Ueber 65 000 Stück bereits verkauft.

**DRAHTSEILE** jeder Art für **LUFTSEILBAHNEN**, Seilriesen

Bergbahnen  
Schiefe Ebenen  
Aufzüge  
Transmissionen  
etc.



Maschinenhallen & Werkstätten in Wallisellen b. Zürich  
& in Bern b. Weyermannshaus. Dépôt in Yverdon etc.  
Prospekte und Kostenanschläge gratis.

Verkauf & Vermietung  
von  
Bau-Unternehmer-  
Material.  
Lokomobilen.  
Pumpen & Ventilatoren.  
Kl. Locomotiven.  
Transportable Stahlbahnen,  
Rollwägelchen, Drehscheiben etc.

**ELEKTRICITÄTS-GESELLSCHAFT****ALIOTH**

Münchenstein-Basel  
und Lyon.

Sämtliche Maschinen u. Apparate

sowie

**Einzelanlagen**

und

**Centralstationen**

für

**Licht- und Kraftverteilung.**

Einrichtungen für Elektrochemie.

**Elektrische Bahnen.****KIRCHNER & Co.,**

Leipzig-Sellerhausen.



Grösste Specialfabrik von  
**Sägewerkmaschinen**

und

**Holzbearbeitungsmaschinen**

Ueber 60 000 Maschinen geliefert.

62 höchste Auszeichnungen.

Filiale: ZÜRICH, Bahnhofstrasse 89,

- TELEPHON 3866 -

**Arthur Koppel, Zürich I, Poststr. Nr. 5.**Transportanlagen für Fabriken und alle Industrien,  
Wagenbau.

Elektrische Schmalspurbahnen.

Gleise und Wagen für Bauunternehmer.

Patent-Rollenachslager, 50 % Zugkraft ersparend.

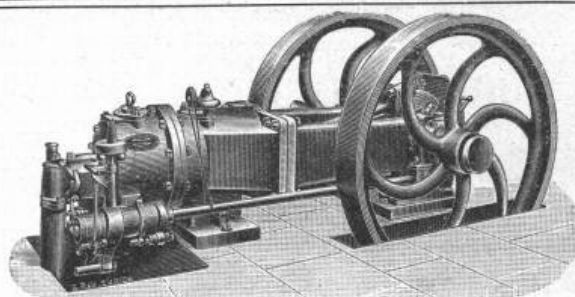
Man verlange Anstellungen und Kataloge.

**THONWERK BIEBRICH, A.-G.****Biebrich a/Rhein**

beste Referenzen und Zeugnisse aus der Schweiz,  
liefert die für den Bau und Betrieb von Gasanstalten, Cement-  
fabriken, Chemischen Fabriken, Cellulosefabriken, Schweiss-  
und Puddelwerken, Eisengiessereien, sowie für Dampfkessel-  
und sonstige Feuerungsanlagen notwendigen

**feuerfesten & säurebeständigen Produkte**

Retorten, Form- u. Normalsteine, Gloverringe, Mörtel etc.

**Stirnemann & Weissenbach, Zürich**

empfehlen

**Crossley's Gasmotoren „Otto“**

von 1/2—600 HP., neuerdings verbessert und für geringsten Gasverbrauch  
(bezw. Anthracitverbrauch mit Generatorgas) garantiert.

**38 000 Crossley-Motoren sind in Betrieb,**

wovon zahlreiche mit zusammen 750 HP. in Zürich.

**Generatorgas- (Kraftgas-) Apparate**

neuester Konstruktion.

**Petrol- und Benzinmotoren.****Lokomobilen**

von 3—250 HP. von unerreicht geringem Kohlenverbrauch.

**Elektromotoren.**

**Elektrische Beleuchtungsanlagen**  
jeder Art und Ausdehnung.

**Geiger'sche Fabrik**für Strassen- und Haus-Entwässerungsartikel  
**Karlsruhe (Baden).****Konstruktionsbureau für Kanalisation.**

Fabrikation und Lager sämtlicher

Entwässerungsartikel

„System u. Patent Geiger“, als:

Spül-, Stau- und Absperrvorrichtungen  
für Kanäle aller Profile und Grösse**Schachtabdeckungen.**Strassen-, Hof- u. Haussinkkasten, Fettfänge,  
Regenrohr-Sinkkasten, Wassersteinsiphons u. s. w.**Krahn- und Schlammabfuhrwagen**

für Hand- u. Pferdebetrieb

zum Reinigen der Sinkkasten.

**Fabrikation von Eisele's Gasbadeofen**

für Schul-, Volks- und Mannschafts-Brausebäder.

Illustrierte Preisverzeichnisse kostenfrei.

