

**Zeitschrift:** Schweizerische Bauzeitung  
**Herausgeber:** Verlags-AG der akademischen technischen Vereine  
**Band:** 35/36 (1900)  
**Heft:** 22

## **Titelseiten**

### **Nutzungsbedingungen**

Die ETH-Bibliothek ist die Anbieterin der digitalisierten Zeitschriften auf E-Periodica. Sie besitzt keine Urheberrechte an den Zeitschriften und ist nicht verantwortlich für deren Inhalte. Die Rechte liegen in der Regel bei den Herausgebern beziehungsweise den externen Rechteinhabern. Das Veröffentlichen von Bildern in Print- und Online-Publikationen sowie auf Social Media-Kanälen oder Webseiten ist nur mit vorheriger Genehmigung der Rechteinhaber erlaubt. [Mehr erfahren](#)

### **Conditions d'utilisation**

L'ETH Library est le fournisseur des revues numérisées. Elle ne détient aucun droit d'auteur sur les revues et n'est pas responsable de leur contenu. En règle générale, les droits sont détenus par les éditeurs ou les détenteurs de droits externes. La reproduction d'images dans des publications imprimées ou en ligne ainsi que sur des canaux de médias sociaux ou des sites web n'est autorisée qu'avec l'accord préalable des détenteurs des droits. [En savoir plus](#)

### **Terms of use**

The ETH Library is the provider of the digitised journals. It does not own any copyrights to the journals and is not responsible for their content. The rights usually lie with the publishers or the external rights holders. Publishing images in print and online publications, as well as on social media channels or websites, is only permitted with the prior consent of the rights holders. [Find out more](#)

**Download PDF:** 20.01.2026

**ETH-Bibliothek Zürich, E-Periodica, <https://www.e-periodica.ch>**

# Schweizerische Bauzeitung

Wochenschrift

für Bau-, Verkehrs- und Maschinentechnik

Herausgegeben

von

A. WALDNER

Dianastrasse Nr. 5, Zürich II.

Verlag des Herausgebers. — Kommissionsverlag: Ed. Rascher, Meyer & Zeller's Nachfolger in Zürich, Rathausquai 20.

Organ

des Schweizer. Ingenieur- und Architekten-Vereins und der Gesellschaft ehemaliger Studierender des eidg. Polytechnikums in Zürich.

**Abonnementspreis:**  
Ausland... Fr. 25 per Jahr  
Inland... „ 20 „ „

**Für Vereinsmitglieder:**  
Ausland... Fr. 18 per Jahr  
Inland... „ 16 „ „  
sofern beim Herausgeber  
abonniert wird.

**Abonnements**  
nehmen entgegen: Heraus-  
geber, Kommissionsverleger  
und alle Buchhandlungen  
und Postämter.

**Insertionspreis:**  
Pro viergespaltene Petitzeile  
oder deren Raum 30 Cts.  
Haupttitelseite: 50 Cts.

**Insertate**  
nimmt allein entgegen:  
Die Annoncen-Expedition

von  
**RUDOLF MOSSE**  
in Zürich, Berlin, Breslau,  
Dresden, Frankfurt a. M.,  
Hamburg, Köln, Leipzig,  
Magdeburg, München,  
Nürnberg, Stuttgart, Wien,  
Prag, London.

Bd XXXV.

ZÜRICH, den 2. Juni 1900.

Nº 22.

## Fabrik für Eisenkonstruktionen A.-G.

Technisches Bureau

Zeichnungen, statische Berechnungen und Kostenvoranschläge gratis.

vormals

Schäppi & Schweizer, Zürich-Albisrieden.

Eiserne Façaden  
mit Rolladen.  
Dächer-Hallen.  
Veranden.  
Treppen, Balkone.  
Pferdestall-Eintr.

Telephon 2542.



**Neu!**  
Man versehe jeden Kachelofen mit Winter's neuen  
Patent-Germania- oder Meteor-Einsatzöfen.

Die geringen Mehrkosten gegen alte Konstruk-  
tionen werden auch bei Dauerbrand in einem  
Winter fast erspart durch den mässigen Ver-  
brauch an Brennmaterial. — Preislisten mit  
ausführlichen Beschreibungen der Einsätze und  
Winter's Patent-Öfen «Germanen» stehen zu  
Diensten. — Zu beziehen durch alle besseren  
Ofenhandlungen.

**Oscar Winter, Hannover.**  
Grosser Erfolg: Winter's Germania-Sparkschherde.

## LAMBERT & STAHL

ARCHITEKTEN, STUTTGART.

Künstlerische Ausführung  
von Perspektiven und architektonischen Arbeiten jeder Art.

## Bekanntmachung.

Die Konkurrenz-Entwürfe für ein Verwaltungsgebäude  
der eidgen. Alkoholverwaltung in Bern sind vom 1. bis und  
mit 14. Juni nächsthin täglich von 9 bis 12 Uhr vormittags und von  
1 bis 5 Uhr nachmittags im Konzertsaal des Gesellschaftshauses Museum  
in Bern öffentlich ausgestellt.

Bern, den 31. Mai 1900.

Eidg. Departement des Innern.

## Betriebs-Direktor gesucht

für eine kleine Bergbahn mit elektrischem Betrieb.

**Erfordernisse:** Technische Bildung, administrative Fachkenntnisse, prak-  
tische Erfahrung in der selbständigen Leitung ähnlicher Unternehmungen  
und Gewandtheit im Geschäftsverkehr.

**Gehalt und Anstellungsbedingungen** nach Uebereinkunft. Anmeldungen und  
Angabe der Ansprüche (Zeugnisse nur in Abschrift, keine Originalien)  
unter Z B 3577 an

Annoncen-Expedition **Rudolf Mosse, Zürich.**

**Baugeschäft und Ingenieurbureau**  
**P. Simons, Bern, Spitalgasse 30.**

## Einzig echte Mettlacher Steinzeug-Bodenplatten, glasierte Wandplatten, Stallklinker und Röhren,

wetterbeständige Bauterracotta (matt und in Majolica),  
**Figuren und Vasen zu Bauzwecken und für Gärten von**  
**Villeroy & Boch in Mettlach und Merzig.**

## Verblendsteine

in 7 verschiedenen Farben, glasiert und unglasiert, von  
**Ph. Holzmann & Cie. in Frankfurt a. M.**  
**Saargemünder Thonplatten, stahlhart gebrannt**  
von A. Brach in Kleinblittersdorf.

## Prima Schlackenwolle

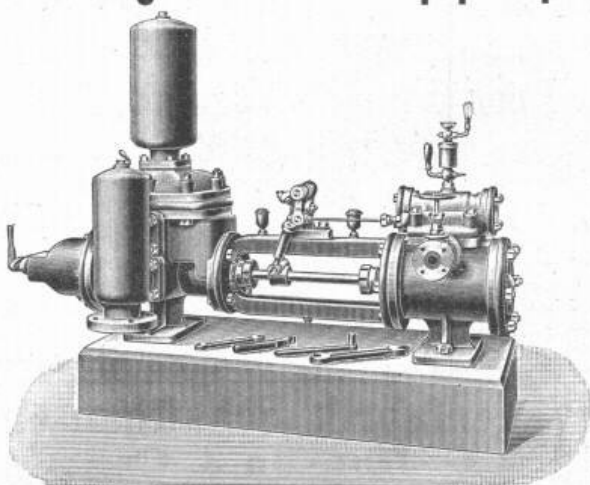
Ladenstände. Decor. Bauguss von C. Flink, Mannheim.

Vertreter: **Eugen Jeuch in Basel.**

Naturmuster und Preiscurant zu Diensten.

## Schwungradlose Dampfmaschinen

neuester Construction



(Patent W. Voit)

## Schäffer & Budenberg

Zürich-Seebach.

Maschinen- und Dampfkessel-Armaturen-Fabrik.

Station Oerlikon.