

Zeitschrift: Schweizerische Bauzeitung
Herausgeber: Verlags-AG der akademischen technischen Vereine
Band: 35/36 (1900)
Heft: 21

Inhaltsverzeichnis

Nutzungsbedingungen

Die ETH-Bibliothek ist die Anbieterin der digitalisierten Zeitschriften auf E-Periodica. Sie besitzt keine Urheberrechte an den Zeitschriften und ist nicht verantwortlich für deren Inhalte. Die Rechte liegen in der Regel bei den Herausgebern beziehungsweise den externen Rechteinhabern. Das Veröffentlichen von Bildern in Print- und Online-Publikationen sowie auf Social Media-Kanälen oder Webseiten ist nur mit vorheriger Genehmigung der Rechteinhaber erlaubt. [Mehr erfahren](#)

Conditions d'utilisation

L'ETH Library est le fournisseur des revues numérisées. Elle ne détient aucun droit d'auteur sur les revues et n'est pas responsable de leur contenu. En règle générale, les droits sont détenus par les éditeurs ou les détenteurs de droits externes. La reproduction d'images dans des publications imprimées ou en ligne ainsi que sur des canaux de médias sociaux ou des sites web n'est autorisée qu'avec l'accord préalable des détenteurs des droits. [En savoir plus](#)

Terms of use

The ETH Library is the provider of the digitised journals. It does not own any copyrights to the journals and is not responsible for their content. The rights usually lie with the publishers or the external rights holders. Publishing images in print and online publications, as well as on social media channels or websites, is only permitted with the prior consent of the rights holders. [Find out more](#)

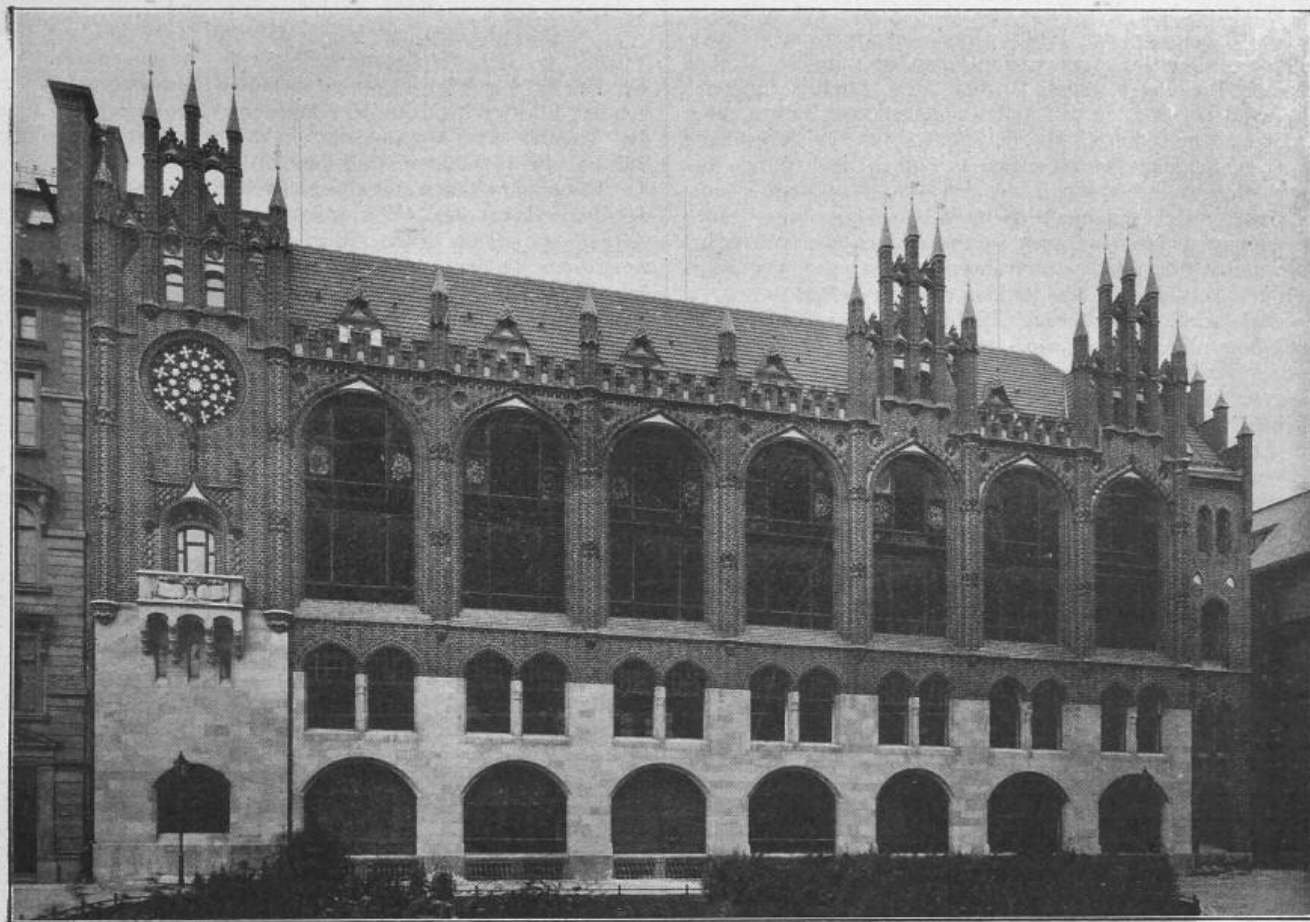
Download PDF: 30.01.2026

ETH-Bibliothek Zürich, E-Periodica, <https://www.e-periodica.ch>

INHALT: Anwendungen der graphischen Statik. — Die Dampfturbinen. I. — Neue Berliner Kauf- und Warenhäuser. XV. — Bauten im Elsass. — Miscellanea: Fahrbahnpflasterung mit Asphalt-Betonplatten in Zürich. Der Telephonograph. Betonausbau eines Schachtes. Weltausstellung in Paris 1900. Aluminium-Elektroden für Bogenlampen. — Konkurrenzen:

Evangelische Kirche in Biebrich a. Rh. Entwürfe für Arbeiterwohnhäuser in Kirchditmold bei Kassel. — Nekrologie: † William Lindley. † Theodor Baumgartner. — Litteratur: Eingegangene litterarische Neuigkeiten. — Vereinsnachrichten: Association des anciens élèves de l'école polytechnique fédérale suisse de Zurich.

Neue Berliner Kauf- und Warenhäuser.



B. A. W. Fig. 74. Kaufhaus Riemer. — Fassade nach dem Marienkirchhof.
Architekt: Albert Rietz in Berlin.

Anwendungen der graphischen Statik.

III. Teil. Der kontinuierliche Balken.¹⁾

Das Erscheinen des dritten Teiles der auf fünf Bände berechneten Serie bildet für die Freunde der zeichnerischen Behandlung der Statik um so mehr ein erfreuliches Ereignis, als es recht lange auf sich hat warten lassen. Der Verfasser giebt in der Einleitung die Erklärung für die lange Unterbrechung, welche übrigens der Reife und Vertiefung des Werkes zu gute kam. — Vor allem darf gesagt werden, dass der Band über den kontinuierlichen Balken einem Bedürfnis entgegenkommt, denn Culmann war in der zweiten Auflage seiner graphischen Statik nur bis zur Vorbereitung des Problems gelangt und die kleine Monographie Ritters: „Die elastische Linie und ihre Anwendung auf den kontinuierlichen Balken“ gab nur das unmittelbar notwendigste für den einfachsten Fall des Parallelträgers. Allerdings macht sich in neuerer Zeit eine Strömung geltend, welche dem kontinuierlichen Balken wegen seiner statischen Unbestimmtheit und der damit verbundenen schädlichen Folgen von Stützensenkungen und lokalen Tem-

peraturwirkungen die Berechtigung absprechen und ihn in allen Fällen durch einfache Balken oder durch Kragträger ersetzen will. In der Vorrede wendet sich der Verfasser gegen diese Strömung und mit Recht. Namentlich die Gefahr der Stützensenkungen scheint vielfach überschätzt zu werden, wenigstens sind mir keine solchen bei grösseren Bauwerken bekannt geworden, wo ja immer die Fundierung eine sorgfältige zu sein pflegt. Wenn aber auch die Hauptträger der Brücken nicht mehr so häufig durchlaufend ausgeführt werden sollten, wie bisher, so behält die Theorie des kontinuierlichen Balkens doch für eine Menge anderer Fälle ihre Bedeutung, da ja Schwellenträger, Schienen, die einzelnen Gurtungen der Hauptträger kontinuierlich sind und aus der Kontinuität dieser und anderer Teile der Brücken und Hochbauten vielfach Nebenspannungen erwachsen.

Mit Berücksichtigung des Umstandes, dass die graphische Berechnung des kontinuierlichen Balkens auf der Lehre von der elastischen Linie beruht, durchgeht der Verfasser in einem einleitenden Kapitel die bereits in den früheren Bänden entwickelten Methoden zur Darstellung derselben und giebt einige nützliche Erweiterungen und Zusammenstellungen. Im zweiten Kapitel wird in erster Linie die bekannte zeichnerische Behandlungsweise des kontinuierlichen Balkens mit konstantem Trägheitsmoment in klarer und übersichtlicher Weise entwickelt und die Behandlung gleichmässiger Lasten auf eine angenäherte und eine genauere Art in zwei Tafeln durchgeführt. Dass der erstere Weg in den Vordergrund gestellt wird, finden wir sehr berechtigt, denn er giebt zu-

¹⁾ Anwendungen der graphischen Statik nach Prof. Dr. Culmann, bearbeitet von Dr. W. Ritter, Professor am eidgenössischen Polytechnikum zu Zürich. Dritter Teil: *Der kontinuierliche Balken*. Mit 184 Textfiguren und 4 Tafeln. Zürich. Verlag von Albert Raustein (vormals Meyer & Zellers Verlag). 1900. Preis 12 Fr.