

**Zeitschrift:** Schweizerische Bauzeitung  
**Herausgeber:** Verlags-AG der akademischen technischen Vereine  
**Band:** 35/36 (1900)  
**Heft:** 18

## **Werbung**

### **Nutzungsbedingungen**

Die ETH-Bibliothek ist die Anbieterin der digitalisierten Zeitschriften auf E-Periodica. Sie besitzt keine Urheberrechte an den Zeitschriften und ist nicht verantwortlich für deren Inhalte. Die Rechte liegen in der Regel bei den Herausgebern beziehungsweise den externen Rechteinhabern. Das Veröffentlichen von Bildern in Print- und Online-Publikationen sowie auf Social Media-Kanälen oder Webseiten ist nur mit vorheriger Genehmigung der Rechteinhaber erlaubt. [Mehr erfahren](#)

### **Conditions d'utilisation**

L'ETH Library est le fournisseur des revues numérisées. Elle ne détient aucun droit d'auteur sur les revues et n'est pas responsable de leur contenu. En règle générale, les droits sont détenus par les éditeurs ou les détenteurs de droits externes. La reproduction d'images dans des publications imprimées ou en ligne ainsi que sur des canaux de médias sociaux ou des sites web n'est autorisée qu'avec l'accord préalable des détenteurs des droits. [En savoir plus](#)

### **Terms of use**

The ETH Library is the provider of the digitised journals. It does not own any copyrights to the journals and is not responsible for their content. The rights usually lie with the publishers or the external rights holders. Publishing images in print and online publications, as well as on social media channels or websites, is only permitted with the prior consent of the rights holders. [Find out more](#)

**Download PDF:** 15.01.2026

**ETH-Bibliothek Zürich, E-Periodica, <https://www.e-periodica.ch>**

# Maschinenfabrik Oerlikon

Oerlikon bei Zürich.

Telegramm-Adresse:  
Usine, Oerlikon.



## Elektrische Anlagen jeden Umfanges:

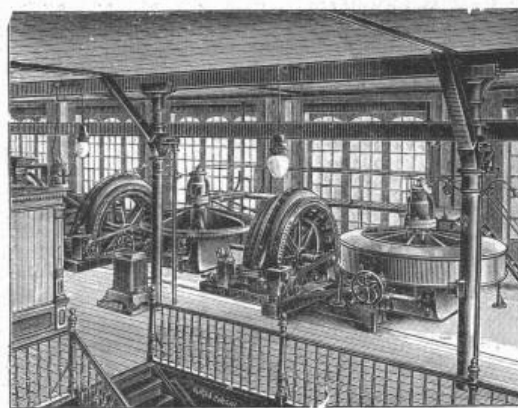
Kraftübertragung. \* Kraftverteilung.  
Beleuchtung. \* Elektrochemie.  
Elektromechanische Anwendungen.  
Tramways. \* Nebenbahnen. \* Vollbahnen.

## Generatoren und Motoren für Gleichstrom, Einphasen- und Mehrphasen-Wechselstrom. Transformatoren.

Elektrische Antriebe von Arbeitsmaschinen aller Art. Fahrbare Elektromotoren.

Elektrisch angetriebene Werkzeugmaschinen.  
Specialitäten für Kessel-, Brücken- und Schiffsbau.

Die illustrierten Kataloge No. 2, 3 u. 5 stehen in neuer Auflage zur Verfügung.



## THONWERK BIEBRICH, A.-G.

Biebrich a/Rhein  
vereinigt mit

### Chamottefabriken C. Kulmiz in Saarau-Schlesien

beste Referenzen und Zeugnisse aus der Schweiz,

liefert die für den Bau und Betrieb von Gasanstalten, Cementfabriken, Chemischen Fabriken, Cellulosefabriken, Schweiss- und Puddelwerken, Eisengiessereien, sowie für Dampfkessel- und sonstige Feuerungsanlagen notwendigen

### feuerfesten und säurebeständigen Produkte

Retorten, Form- und Normalsteine, Gloverringe, Mörtel etc.

## Heinrich Brändli, Horgen

Fabrik wasserdichter Baumaterialien  
empfiehlt

### Asphalt-Isolierplatten

mit Filz- und Jute-Einlagen.

Bester Isolierschutz für Mauerabdeckung und gegen Wasserdruck.

### Asphalt, Holzcement, Dachpappen etc.

### Asphalt-Arbeiten:

Terrassen, Trottoir, Böden in Asphalt, in Brauereien, Mühlen, Kegelbahnen etc.

Parquet in Asphalt, eichen und buchen.

### Holzpflasterungen in Asphalt.

Nur prima Material. — Exakte, gewissenhafte Bedienung. — Feinste Referenzen.

— TELEPHON. —

Telegrammadresse: Heinrich Brändli, Horgen.

Hydraulische, Beste Referenzen.  
Elektrische,  
Transmission-  
und Hand-  
**AUFZÜGE**  
jeder Art. erstellt.  
**ALB. WISMER**  
Maschinen-Fabrik  
Industriequartier  
ZÜRICH

## Steinbruch-Gesellschaft Ostermündingen

bei Bern.

Blauer und gelber Sandstein. Lieferung als Rohmaterial  
aufs Mass in jeder Grösse oder behauen nach Plänen und Zeichnungen.  
Fluatlieferung zur Erhärtung des Materials.

### Cement- und Asphaltböden

### Holzcementbedachungen

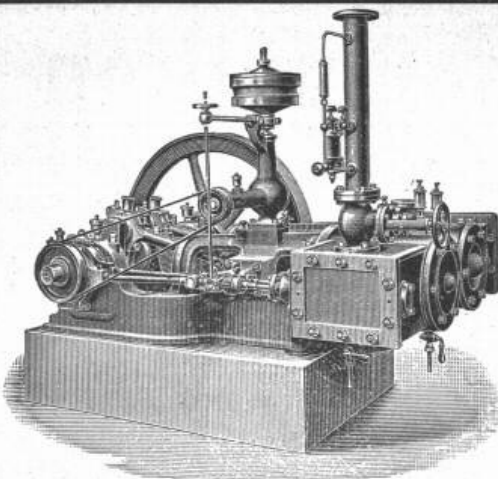
### Holzpflaster

### Asphaltparketts

## Gottl. Burckhardt, Sohn

Asphalt- u. Cementgeschäft,

**BASEL.**



## MASCHINENFABRIK BURCKHARDT, BASEL

Aktiengesellschaft.

Specialität in:

**Trockenen Schieber-Compressoren u. Vacuumpumpen**  
System Burckhardt & Weiss.

Vorzüge:

Grosse Leistungsfähigkeit bei kleinen Dimensionen, daher billige Anschaffungskosten. Keine Ventile; zwangsläufige Steuerung. Einfachheit der Konstruktion. Keine Reparaturen. Leichte Zugänglichkeit. Geräuschloser Gang. Grösste Betriebssicherheit. Trockene Druckluft.

Volumetr. Wirkungsgrad garantiert **90 pCt.**

Prospekte, Indikatordiagramme etc. stehen auf Verlangen zu Diensten.

**Carl Schenck, Eisengiesserei u. Maschinenfabrik, Darmstadt, G. m. b. H.**



**Waagen jeder Art.**

Waggonwaagen,  
Fuhrwerkswaagen,  
Rollbahnwaagen,

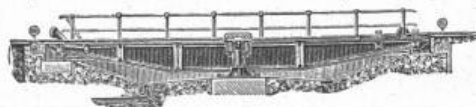
Decimal- u. Laufgewichtswaagen. — Spezielle Konstruktionen für alle Zweige der Industrie.

Specialität:  
Automatische Kontrollwaagen für Roll- und Seilbahn, sowie

Automatische Waagen für Getreide u. jedes rollende Gut. — Schenck's **Registrier-Apparat** in über 6000 Exemplaren verbreitet. — Ueber 12 000 Schenck'sche Waagen in Deutschland im Betrieb. — Drehscheiben jeder Grösse und Tragkraft, Krane jeder Art.

**Materialprüfungs-Maschinen.**

Tausende der besten Referenzen.



Laufkrane,  
Drehkrane, Bockkrane etc.

Ausführliche Offerte auf Wunsch.

## Metallwerke Glauchau

Inhaber: Lohse & Skowronek.  
Echte Dr. Künzels Original-Phosphorbronzen. In Lagerweissmetall, Phosphorkupfer, Phosphorzinn, Ferro-Aluminium, Silicium-Bronze, Innenhomogenverbleite Rohre D. R. P. Apparaten und Aussenverbleite Rohre, Schlangen, Bogenstücke u. T-Stücke.

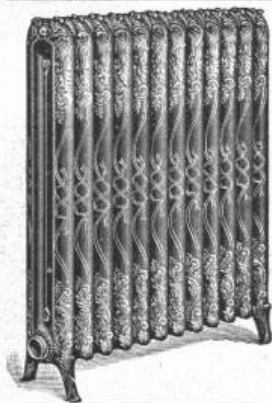
Vertreter für die Schweiz:  
**J. Walther & Cie., Zürich I.**

## Stets Vorrat

in neuen und gebrauchten **Nivellier-Instrumenten, Theodoliten** etc.

**Billwiller & Kradolfer,**

Techn. Versandgeschäft,  
Clausiusstrasse 38, **Zürich**,  
beim Polytechnikum.



**G. Helbling & Cie.,**

Zürich I

Stadelhoferplatz 18.

**Centralheizungen**

aller Systeme.

**Lüftungs- u. Trocken-Anlagen.**



Hydraulische u. elektrische

**Aufzüge,**

sowie

**Wäschereianlagen**

liefert als **Specialität**  
unter Garantie

die **Maschinenfabrik**

VON

**ROBERT SCHINDLER**  
in Luzern.

*Prima Referenzen.*

Waschmaschine in 9 Staaten patentiert.

## Stahlformguss

Schmiedestücke, Werkzeugstahl

Beste Qualität, schnellste Lieferung.

**Billigste Preise.**

**Neue Deutsche Stahlwerke, A.-G., Berlin-Reinickendorf.**

Vertreter f. d. Schweiz: **Maey & Cie., Zürich.**

## CENTRAL-HEIZUNGEN

Zahlreiche Anlagen im Betriebe

**Gebr. Lincke, Zürich**

Fabrik im Industriequartier.

**Oefen, Bäder, Koch- und Waschherde.**

Höchste Auszeichnungen: ZÜRICH, PARIS, BERN, GENÈVE.





# C. F. Ulrich, Niederdorfstrasse 20, Zürich.

## Specialgeschäft für Baubeschläge.

Dépot der echten Bommer'schen Windfangthür-Bänder mit Spiralfeder; unerreicht in Bezug auf Federkraft, Dauerhaftigkeit und elegantes Aeusere.

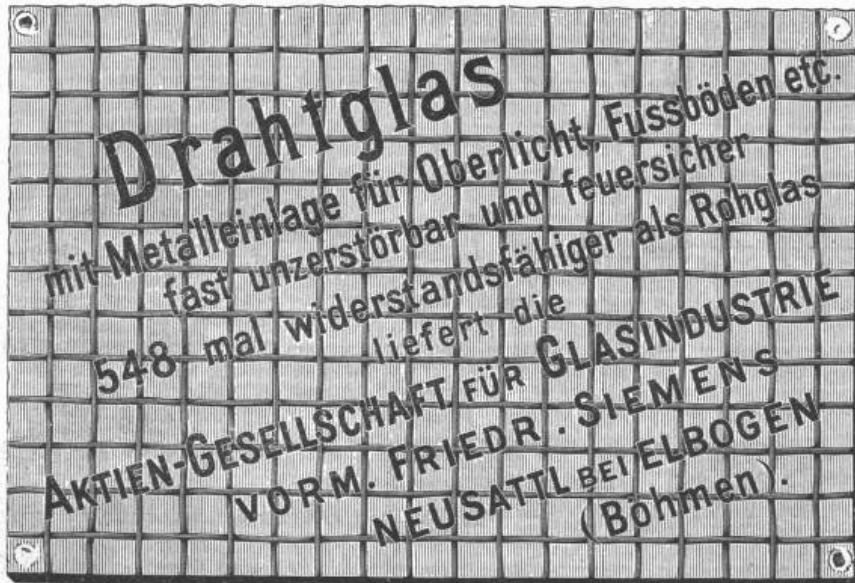
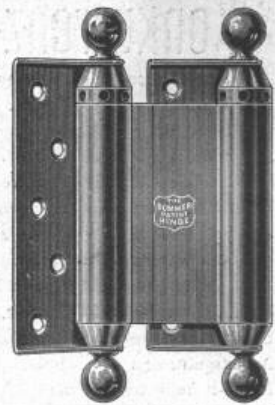
Vollständiges Lager in allen Schlossarten, Fensterverschlüssen und Thürbändern.

**Grösste und feinste Auswahl in Bronze-Beschlägen.**

Stilgerechte Modelle, hochmoderne Genres in nur 1a Ausführung.

**Permanente Ausstellung von Baubeschlägen:** 20 Niederdorfstrasse, I. Etage.

Illustrierte Preislisen und Mustersendungen stets zu Diensten.



**Drahtglas**  
mit Metalleinlage für Oberlicht, Fussböden etc.  
fast unzerstörbar und feuersicher  
548 mal widerstandsfähiger als Rohglas  
liefert die  
**AKTIEN-GESELLSCHAFT FÜR GLASINDUSTRIE**  
**VORM. FRIEDR. SIEMENS**  
**NEUSATTL BEI ELBOGEN**  
(Böhmen).

Vertreter: Weisser & Nick, Zürich V, Neptunstrasse.

### Jucker - Wegmann,

Papierhandlung z. Hecht,  
Schiffände 22, Zürich.

Grosses Lager  
von

Pauspapieren, Pausleinen  
und Zeichnenpapier,

Rollen und Bogen,  
in nur vorzüglichen Qualitäten.  
Holzementpapier, Dach-  
pappen, Bodenbelag und  
Teppich-Unterlag-Papiere.

### Die zuverlässigsten CONDENSTÖPFE



liefert **J. AUMUND, Ingen.,**  
Stamphenbachstrasse 11, z. Limmatburg  
**ZÜRICH.**

Verlangen Sie Prospekt und Referenzen.

## Porzellan-Email-Farbe (Pef) Marken JR & Acc

Garantiert bleifrei!

Säurefest!

Seit Jahren vorzüglich bewährt in Krankenhäusern, Bädern, Schlachthäusern, elektr. Anlagen etc.

## Bessemer-Farbe (Marke Ambos)

vollkommen rost- und wettersicherer Eisenanstrich.

**Rosenzweig & Baumann, Königl. Hoflief., Kassel.**

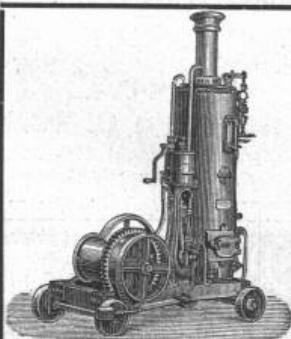
### Berechnung und Projektierung Eiserner Brücken-

und

### Hochbau-Konstruktionen

**E. G. Travlos,**

Gew. Ing. d. Schweiz, N. O. B. und des  
Eisenwerkes Kaiserslautern, I. Assistent  
f. Brückenbau am eidg. Polytechnikum.  
Zeltweg 21, Zürich.



Fahrbare und feststehende  
**Winden, Kabel, Haspel und  
Fördermaschinen**

für

Hand-, Riemen-, Dampf- und  
elektrischen Betrieb

bauen als Specialität und halten auf Lager

**Menck & Hambrock**  
Altona-Hamburg.

## Das technische Bureau

von

**W. Hübscher-Alioth, Solothurn (Schweiz)**

liefert Pläne zu Bauten für Industriezwecke aller Art, unter  
anderem Parterre-Bauten für Färbereien, Bleichereien etc., ohne  
jegliches Tropfen.

Beste Referenzen.

Die dauerhafteste  
Wandbekleidung  
für Badezimmer,  
K.-C., Corridore,  
Treppenhäuser  
und  
Küchen  
ist:

**Salubra**  
(waschbare Ledertuchtapete)

lässt sich mit warmem  
Wasser und Seife reinigen  
und desinfizieren.

Sehr geeignet für  
Sanatorien u. Spitäler.

Hauptdepot bei:

**J. Bleuler, Tapetenlager,**  
**Zürich**

38 Bahnhofstrasse 38.

Reichhaltige Musterkollektion franko überallhin.

100,000

Prompte Spedition.



Prospekte gratis.

vorzüglicher Fabrikation,  
zu allen Isolationszwecken  
geeignet,  
halten stets am Lager

**Mech. Korkwarenfabrik**  
**Dürrenäsch (Aarg.).**

Konkurrenzlose Preise.

# Konkurrenz-Ausschreibung.

Die Wasserbaukommission Rikon-Effretikon eröffnet hiemit Konkurrenz über die Ausführung folgender Arbeiten zur Wasserversorgung:

1. Erstellen eines Reservoirs von 250 m<sup>3</sup> Inhalt und einer Sammelstube, umfassend 425 m<sup>3</sup> Aushub und 215 m<sup>3</sup> Betonmauerwerk.
2. Öffnen und Eindecken von ca. 6500 lauf. m Leitungsraben.
3. Liefern und Montieren von ca. 6500 m gusseisernen Röhren à 60, 75, 100, 120 und 150 mm Lichtweite, der Eisenbestandteile zum Reservoir, von 30 Hydranten, der Formstücke etc.

Pläne, Vorausmass und Bauvorschriften liegen beim Präsidenten der Kommission, Herrn J. Stahel z. Sternen dahier, zur Einsicht auf, woselbst Uebernahmsofferten für sämtliche Arbeiten, wie auch für die einzelnen Arbeitsgattungen verschlossen und mit der Aufschrift «Wasserversorgung Rikon-Effretikon» bis zum 20. ds. Monats entgegen genommen werden.

Rikon-Effretikon, den 3. Mai 1900.

Die Wasserbaukommission.

## PEYER, FAVARGER & C<sup>IE</sup>

NEUCHÂTEL (Schweiz)

Nachwächter-Kontrolluhren. Registrierapparate u. Zeigerwerke für Wasserstandsniveaus von Trink- und Motorwasser-Reservoirs.

Registrierapparate u. Zeigerwerke für die Geschwindigkeiten fixer und fahrender Maschinen.

Registrierapparate für allerlei industrielle Zwecke.

Kataloge.

Kostenvoranschläge.

## Société suisse de pavage Système Leuba

PESEUX (Neuchâtel).

Entreprise de pavage de rues, trottoirs, Passages, cours en pavés asphalte et béton.



Stets neueste Konstruktionen.

## KERN & Cie.

mathematisch-mechanisches Institut

AARAU.

Gegründet 1819.

Anfertigung sämtlicher Instrumente für Topographie, Geodäsie und Astronomie.

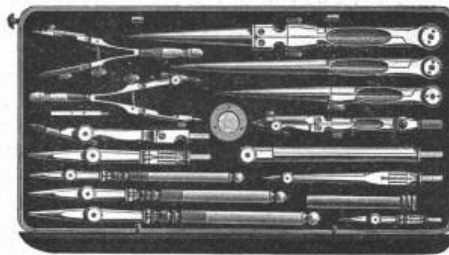
Prima Schweizer Präzisions-Reisszeuge

für Ingenieure und Architekten.

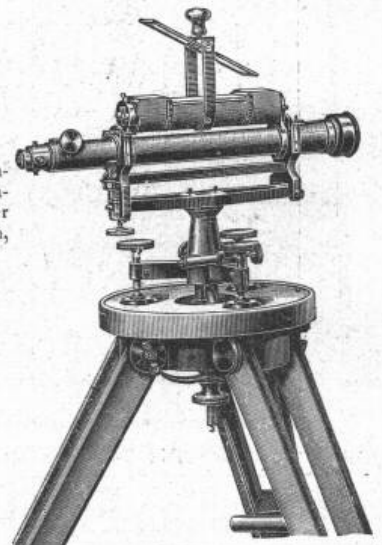
18 höchste Auszeichnungen nationaler Minderwertige Nachahmungen instrumente und deren Verkauf lassen uns, sämtliche Zirkel gesetzlich geschützten Fabrikgenau auf diese Neuerung zu

und internationaler Ausstellungen.

unserer mathematischen Instrumente unter unserm Namen veran- und Ziehfedern mit unserer Marke zu stempeln. Wir bitten, achten.



Kataloge gratis und franko.



## Kalk- und Cement-Fabrik

VON

### K. Hurlimann in Brunnen (Schwyz)

empfiehlt ihren Cement-Kalk, sowie ihren Portland-Cement in anerkannt prima Qualität mit Garantie für höchste Bindekraft und Volumenbeständigkeit im Wasser wie an der Luft. Schöne graue Farbe, feine Mahlung. Zeugnisse der Materialprüfungsanstalt am eidg. Polytechnikum stehen jederzeit zur Verfügung.

Geleiseverbindung mit der Gotthardbahn.

Durchschnittliche Festigkeiten für Normenmörtel 1:3 — pro 1899.

A. Zugfestigkeit.

1) Kalk:

nach 7 Tagen: 3,90 kg per cm<sup>2</sup>  
» 28 » 7,90 kg » cm<sup>2</sup>  
» 84 » 13,65 kg » cm<sup>2</sup>

2) Portland-Cement:

nach 7 Tagen: 18,4 kg per cm<sup>2</sup>  
» 28 » 23,2 kg » cm<sup>2</sup>  
» 84 » 29,35 kg » cm<sup>2</sup>

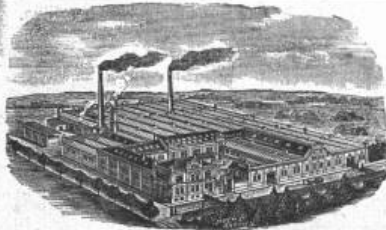
B. Druckfestigkeit.

1) Kalk:

nach 7 Tagen: ... kg per cm<sup>2</sup>  
» 28 » 52,2 kg » cm<sup>2</sup>  
» 84 » ... kg » cm<sup>2</sup>

2) Portland-Cement:

nach 7 Tagen: 214,3 kg per cm<sup>2</sup>  
» 28 » 255,0 kg » cm<sup>2</sup>  
» 84 » ... kg » cm<sup>2</sup>



Versand ab Lager.

## Gebr. Wenner, Schwelm i. Wstf.



stellen ihren Katalog 2 über Schrauben aller Art, Muttern, Nieten und Unterlegscheiben (Spezialität: keilförmige Unterlegscheiben für Verbindungen von I- und L-Trägern) Interessenten kostenlos zur Verfügung. Billigste Preise.



## M. Kreutzmann, Zürich

Spezial-Buchhandlung

für

Architektur

und

Kunstgewerbe

Grosses Lager technischer und architektonischer Vorlagen-Werke.

Auswahlendungen auf Wunsch.

Zahlungserleichterungen ohne Preisaufschlag.

— Telephone 2389. —

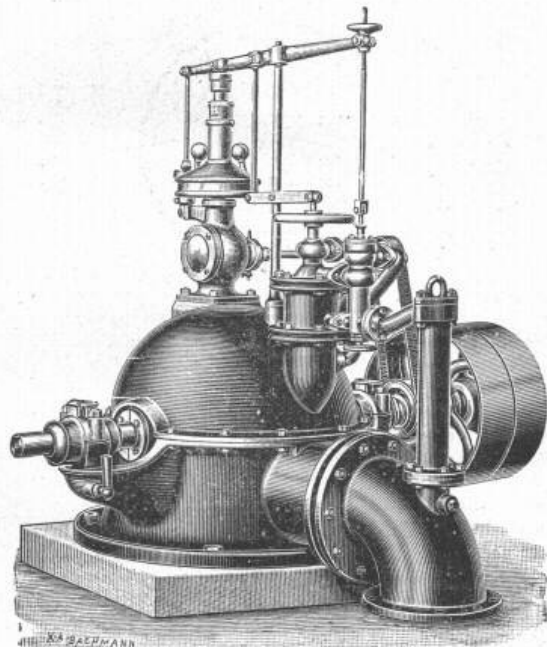




# Schienen-Bahnen

mit endlosem Seilbetrieb,  
stationär und transportabel,  
erstellt  
unter Garantie für tadellose Funktion

E. Binkert-Siegwart, Ingenieur, Basel.



## Ateliers de constructions mécaniques

Vormals:  
B. Roy & Co.

### Vevey.

Gegründet  
1830.

**Turbinen** aller Systeme,  
**Präcisions-Regulatoren,**  
**Pumpen** **Motoren**  
**Luftkompressoren**  
**Hebezeuge** **Transmissionen.**

Tadellose Arbeit. — Zahlreiche Referenzen.  
Pläne und Kostenvoranschläge auf Verlangen.

Drahtseile für Bogenlampen.

Mech. Draht- und Hanfseil-Fabrik  
**Oechslin zum Mandelbaum**  
**Schaffhausen.**

#### — Drahtseile —

für Transmissionen, Bahnen, Aufzüge etc.  
aus bestem, verzinktem und unverzinktem  
Tiegelgussstahldraht.

#### Feinste Drahtschnüre

aus feinsten Qualität verzinktem Stahl-  
und Eisendraht.

#### Hanftransmissionsseile

aus prima bad. Schleissbanf, Manillabanf  
und Baumwolle.

Hanfseile für Krähnen u. Aufzüge  
mit garantierter höchster Zugfestigkeit.

#### — Schiffseile —

getheert und ungetheert.

#### — Baumwollseile —

für Selfaktoren, Laufkrähne etc.  
Verdichtungsseile für Gas- und Wasserleitungen.  
Draht- & Hanfseilfett. — Fackeln.

Verzinkte Drahtseile für Verankerungen.

## SKIZZEN UND PLÄNE

in künstlerischer Ausführung, sowie **Kostenberechnungen** fertigt  
unter billigster Berechnung an

**Aug. Welti-Richter, Architekt, Zürich IV.**

Tüchtige Monteure stehen stets zu Diensten.

**Arthur Koppel, Zürich I, Poststr. Nr. 5.**

Transportanlagen für Fabriken und alle Industrien.  
Wagenbau.

Elektrische Schmalspurbahnen.

Material für Bauunternehmer.

Patent-Rollenachslager, 50 % Zugkraft ersparend.

Man verlange Anstellungen und Kataloge.

## Gutehoffnungshütte

Aktienverein für Bergbau und Hüttenbetrieb  
in **Oberhausen (Rhld.)**

fertigt in ihren mit den neuesten und vollkommensten  
Einrichtungen ausgerüsteten Werkstätten als **Besonderheit**

**Achsen und Radreifen** aus bestem **Siemens-Martinstahl**  
für Lokomotiven, Tender und Wagen aller Art,  
**Radgerippe** (Speichenräder)

aus bestem **Schweisseisen** für **Wagen** aller Art,  
**fertige Radsätze** für **Wagen** aller Art,

sowohl für **Voll-**,

als auch für **Neben- und Klein-Bahnen.**

Vertreter für die Schweiz: **Gebr. Stebler, Zürich.**

## Cementröhren-Formen

**H. Kieser, Zürich.**

Diplom der schweiz. Landesausstellung Zürich 1883.

Diplom I. Kl. der kantonalen Gewerbeausstellung Zürich 1894.

Silberne Medaille der schweiz. Landesausstellung Genf 1896.

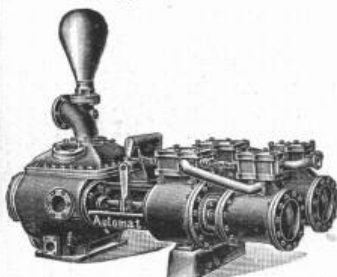
Lager in sämtlichen Seilerwaren.



## Dampfkessel-Armaturen

Automat-Dampfpumpen

beste Kesselspeisepumpen  
der Gegenwart



Brauereipumpen

Schachtpumpen

Seller Restarting

Injektor

Wasserstands-  
Apparate

Jenkins-Ventile.

**CERETTI & TANFANI \* MAILAND**

(60, Foro Bonaparte)

Luftbahnen



Luftbahnen

Höchst gelegene Bahn in der Welt (3000 m ü. M.).

Einfache Arbeit und einfacher Betrieb  
unter umfassender Garantie für Solidität u. Leistungsfähigkeit.  
*Katalog auf Wunsch.*

## Teichochalk

**Dekorative** biegbare Metall-, Email-Wandverkleidungen.

**Billiger Ersatz** für Kacheln, Marmor, Majolika,  
für Badezimmer, Aborte, Küchen, Korridore  
(waschbar, staubfrei und überall leicht anzubringen).

**Von grosser Bedeutung** für Architekten, Baumeister,  
Badeanstalten, Hôtels, Sanatorien und Private.

**D. Wieser & Cie., Zürich II.**

## Westfälisch-Anhaltische Sprengstoff-Act.-Ges. Berlin W. 9,

Gesellschaft grösster deutscher Bergwerke u. Sprengstoffconsumenten,  
ausserhalb des Dynamit-Trust  
und aller Pulvercartelle stehend.

Sicherheits-  
Sprengstoff



Westfalit.

Westfalit enthält kein Nitroglycerin, ist daher gefahrlos zu transportieren, aufzubewahren und zu handhaben.

Westfalit ist unempfindlich gegen Kälte, Wärme, Schlag und Stoss.

Westfalit bewährt sich in jedem Gestein.

Westfalit wirkt zerreisend und klüftend, lässt die Massen in grösseren Stücken und schleudert weniger als Dynamit.

Westfalit-Patronen von 27 mm Durchmesser und darüber sind am zweckmässigsten.

Westfalit-Gebrauchsanweisungen liegen jeder Sendung bei.

Westfalit liefert billigste Sprengarbeit.

Westfalit wird als Stückgut mit der Eisenbahn in 25 kg Kisten versandt.

Westfalit wird bereits mit bestem Erfolge in Thongruben, Steinbrüchen etc. angewandt.

Ferner billigt:

Alle Sorten Dynamit, Sprengpulver, Zündrequisiten.

Auskünfte werden gern erteilt. **Vertreter gesucht.**

## Puzzolan-(Schlacken)-Cement

liefern mit Garantie, prompt  
und billig

**Ed. Wüthrich & Cie.**

Cementfabrik

Herzogenbuchsee.

Wir halten stets als **Specialität** ein bedeutendes, sehr gut assortiertes Lager von **garantiert bestem**

## Schwed. Holzkohlen-Werkzeugstahl

aus den reinsten Dannemore-Erzen erzeugt, wie **Bohrstahl** speziell für das härteste Gestein, wie Granit etc.

**Schneid-, Schweiss- u. Stählsahl, Hammerstahl,  
Meisselstahl etc. etc.**

Unbedingt vorteilhafteste Bezugs-  
quelle und **prompteste** Bedienung.

Preiscurants und Zeugnisse  
auf Verlangen gratis und franko.

**Affolter, Christen & Co., Basel.**



## Stahlwerk Aktien-Gesellschaft „Charlottenhütte“ Niederschelden a. d. Sieg.

fertigt in seinen modernen mit nur erstklassigen Werkzeugmaschinen und Einrichtungen ausgestatteten Werkstätten als **Besonderheit:**

**Achsen, Radreifen** für Lokomotiven, Tender und Waggonen aller Art,  
**fertige Radsätze** für Voll-, Klein- und Nebenbahnen,  
ferner **Schmiedestücke** bis zu den grössten, roh, vorgearbeitet und fertigbearbeitet.

**Stahlpaßguss**, vornehmlich schwere Stücke, aus la. Siemens-Martin- und Tiegelstahl in allen Bearbeitungsstadien.

**Rohblöcke und Rohbrammen** jeder Grösse und Qualität.  
**Nickel- und Chromstahl.**

Vertreter für die Schweiz: **J. Walther & Cie., Zürich.**



**Rollbahnschienen und Schwellen  
aus der Burbacherhütte**

werden in verschiedenen Profilen nebst dem dazu gehörenden  
**Kleineisenzeug**

geliefert von  
**Kägi & Co., Winterthur.**



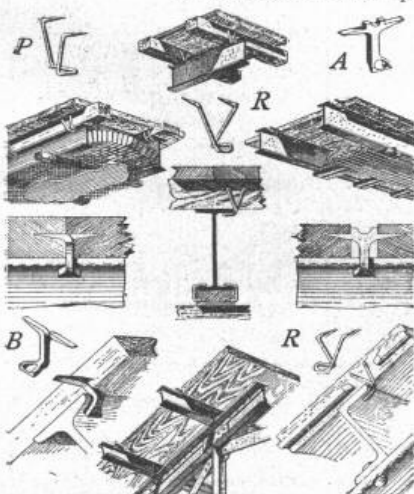
**Gummi-hosen  
Gummistrümpfe  
Haubenjacken  
Complete Taucheranzüge,  
sowie alle andern  
Kautschukwaren**

empfehlen  
**Alf. Diener & Co.,**  
Mythenstrasse 29,  
Zürich II.

## Rordorf'sche Verbindungschaften A & B

### Lagerholzklammern P & R

in verschiedenen Staaten patentiert.



**A & B**  
in zwei Grössen  
verbinden stumpfe Bretter  
direkt mit I-Eisen.

**P & R**  
in fünf verschiedenen  
Grössen

verbinden Lagerhölzer, so-  
wie Bretter in Nut und  
Feder direkt mit Eisen.

**Bezugspreis** ab unserm  
Wiederverkaufsstellen und  
unserem Lager in Zürich:  
Fr. 4.— bis Fr. 5.50 per 100 Stück.

**Gebr. Rordorf.**  
Bureau u. Lager:  
Auf der Mauer 5,  
Zürich I.

## Emil Schwyzer & Co., Zürich

(vormals M. Cosulich-Sitterding.)

### Panzerkassen. Geldschränke.

Fabrik in Albstrieden.

Verkaufs-Dépôts bei Herrn Anton Waltisbühl, Bahnhofstr. 46, Zürich  
und Ecke Steinenberg-Elisabethenstrasse, Basel.

Telegramm-Adresse: **Schweizerkassen Zürich.**

Brief-Adresse: **Emil Schwyzer & Co., Zürich.** — Telephon Nr. 961, Zürich.

## Tapetenhaus I. Ranges

**Kordenter & Schermuly,**

Löwenstrasse 32. — Zürich. — Telephon 3668.

**Tapeten in allen Preislagen.  
Neuheiten in allen Stilarten.  
Lincrusta, Anaglypta etc.**

(Ersatz für Getäfel).

**Reichhaltige Musterkarten auf Wunsch zu Diensten.**

### Asbest-Feuerschutz-Platten

(Asbest-Kartons mit Drahtgewebe, 1 m<sup>2</sup> gross, 1 1/2 und 3 mm dick)  
zum Bekleiden von Heizkörpern, elektrischen Leitungen, Holzkonstruktionen,  
Holztreppe und Wänden.

### Mit Eichenholz furnierte Asbest-Platten

für Feuerschutz und Isolierung elektrischer Leitungen, in Tafeln von  
50×100 cm, 3 und 6 mm dick. Diese Platten finden in allen Fällen  
Verwendung, wo auf ein gefälliges Aussehen Wert gelegt wird.

Mit Mustern und Preislisten stehen wir zu Diensten.

**Keyser & Co.**  
Zürich, Thalgaße 8.



### Geiger'sche Fabrik

für Strassen- und Haus-Entwässerungsartikel  
**Karlsruhe (Baden).**

**Konstruktionsbureau für Kanalisation.**

Fabrikation und Lager sämtlicher

Entwässerungsartikel

„System u. Patent Geiger“, als:

Spül-, Stau- und Absperrvorrichtungen

für Kanäle aller Profile und Grösse

**Schachtdeckungen.**

Strassen-, Hof- u. Haussinkkasten, Fettfänge,

Regenrohr-Sinkkasten, Wassersteinsiphons u. s. w.

**Krahn- und Schlammabfuhrwagen**

für Hand- u. Pferdebetrieb

zum Reinigen der Sinkkasten.

### Fabrikation von Eisele's Gasbadeöfen

für Schul-, Volks- und Mannschafts-Brausebäder.

**Illustrierte Preisverzeichnisse kostenfrei.**

### Metallgewebe und Geflechte

schwarz und galvanisiert.

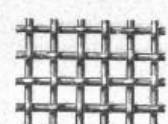
Siebwaren jeder Art

Grosser Vorrat in galv. Ge-  
flechten von verschiedenen  
Maschenweiten und Breiten  
für Einfriedigungen u. Um-  
gitterungen jeder Art.

**Stachelzaundraht.**

Artikel für Giessereien, Bau-  
geschäfte, Apotheken, Hôtels  
und Conditoreien.

— Billigste Preise. —



Kataloge und Preisverzeichnisse stehen auf Verlangen zu Diensten.

**Metallgewebe-Manufaktur**

**Suter-Strehler & Co Zürich.**

### Zu verkaufen:

Eine im besten Zustande sich befindliche schmiedeiserne  
**Turbinen-Rohrleitung** von 620 mm im Durchmesser und  
ca. 150 m Länge. Sich zu wenden an

**Gebrüder Sulzer, Winterthur.**



## Zu verkaufen: Ca. 5000 m<sup>2</sup> Land

mit erstelltem Geleiseanschluss in der Nähe Zürichs, günstig für Fabrikbauten, Lagerplätze etc. Schöne, reichhaltige Kies- und Sandlager in der Nähe. Arbeitsverhältnisse günstig. Wenn erforderlich, könnten leicht noch ca. 10,000 m<sup>2</sup> zugekauft werden.

Verkäufer würde sich eventuell an lukrativem Unternehmen finanziell beteiligen.

Offerten sub Chiffre Z S 2943 an die Annoncen-Expedition  
**Rudolf Mosse, Zürich.**

## Locomobil zu verkaufen.

Ein noch sehr gut erhaltenes Halb-locomobil von 50 HP, Kessel mit 1 Feueröhre und hintenliegenden Siederröhren, ca. 46 m<sup>2</sup> Heizfläche; Arbeitsdruck 8,5 Atmosphären. Ersteller Joh. Lanz, Mannheim.

Offerten sub Chiffre Z J 1684 an die Annoncen-Expedition von  
**Rudolf Mosse, Zürich.**

Ein Jüngling von 16 J., deutsch u. franz. sprech., der Architekt zu erlernen wünscht, sucht Stelle auf ein Bureau eines Baugeschäftes im In- oder Auslande. Eintritt so bald als mögl. Offerten u. Chiff. Z M 2987 an die Annoncen-Exp. **Rudolf Mosse, Zürich.**

## Schweizer Gipser- & Stukkateuren-Verein Zürich.

Den Tit. Herren Meistern, Architekten und Baumeistern zur Anzeige, dass wir einen

## Arbeits-Nachweis

eingeführt und reger Benützung gerne entgegen sehen.

Adresse: **Hotel Linthescher**, Linthescherstrasse, **Zürich I.**

## Ein junger, tüchtiger Ingenieur,

Absolvent des eidg. Polytechnikums, findet dauernde und angenehme Stellung auf dem Konstruktions-Bureau einer grösseren schweiz. Brückenbau-Werkstätte.

Prakt. Erfahrungen nicht erforderlich.

Offerten sub Chiffre Z F 3006 an  
**Rudolf Mosse, Zürich.**

## Architecte,

possédant les meilleures références ayant plans et certificats de 1<sup>er</sup> ordre cherche place de suite.

Offres sous chiffre Z G 2958 à  
**Rodolphe Mosse, Zurich.**

## Bauführer

mit besten Empfehlungen, selbstständig arbeitend, spricht italienisch, sucht Stellung.

Geß. Offerten unter Chiffre Z O 3114 an **Rudolf Mosse, Zürich.**

Ein tüchtiger und erfahrener

## Elektro-Ingenieur

sucht Verbindung mit kapitalkräftigem Herrn, Kaufmann oder Techniker, mit 80—100,000 Fr. zwecks Uebernahme eines in vollem Betriebe befindlichen, sehr rentablen Fabrikationsgeschäftes der Schweiz.

Offerten sub Chiffre Z J 2709 an die Annoncen-Expedition  
**Rudolf Mosse, Zürich.**

## Für Geometer od. Baugeschäfte.

Man wünscht einen 16jähr. Jüngling mit 3jähr. Sekundarschulbildung, sehr gut im Zeichnen, auf hiesigem Platze zu plazieren.

Geß. Offerten unter Chiffre Z B 2902 an **Rudolf Mosse, Zürich.**

## Junger, strebsamer Techniker

in ungekündigter Stellung, flotter und sauberer Zeichner, mit guten Zeugnissen und mehrjähriger Bureau-Praxis im Dampfmaschinenbau, sucht seine Stellung zu verändern.

Geß. Off. sub Z R 2792 erbeten an **Rudolf Mosse, Zürich.**

## Bauzeichner.

Tüchtiger, solider Bauzeichner für Hochbauten findet sofortige Anstellung. Offerten mit näheren Angaben über bisherige Tätigkeit und Gehaltsansprüchen unter Chiffre Z W 2947 an die Annoncen-Expedition  
**Rudolf Mosse, Zürich.**

## Ingenieur,

tüchtig und erfahren, sucht per sofort irgend passende Stelle. Geß. Off. unter Qc 2152 Z an die Annonc.-Exp. **Haasenstein & Vogler, Zürich.**

Akad. gebildeter

## Architekt

mit praktischer Erfahrung alsbald gesucht. Lebenslauf und Freihand-Skizzen erbeten an

**Fr. Lang, Architekt,**  
Wiesbaden.

## Junger Bautechniker

mit Steinmetz- und Maurerpraxis sucht Stelle.

Eintritt sofort.

Geß. Offerten an Za G 558  
**Rudolf Mosse, St. Gallen.**

## Bautechniker,

theoret. u. prakt. tüchtig, mit prima Referenzen, deutsch, franz. u. ital. sprechend, sucht passendes Engagement als

**Bauführer**

in grösseres Baugeschäft oder als Leiter von Privatbauten, event. auch mit aktiver Beteiligung. Geß. Offerten unter Chiffre Z P 3065 an  
**Rudolf Mosse, Zürich.**

## Jüngerer Geometer

mit Praxis wünscht auf 15. Mai, event. 1. Juni Stelle zu ändern.

Geß. Offerten sub Chiffre Z Z 2875 an **Rudolf Mosse, Zürich.**

## Teilhaber gesucht.

Kaufmann sucht zwecks Fabrikation eines Artikels, der grossen Nutzen abwirft und dessen Herstellung ihm genau bekannt ist, tüchtigen Ingenieur der elektrotechn. Branche, der auch einige chemische Kenntnisse besitzt und Fr. 6000 bar einlegen kann, als aktiven Teilhaber.

Angebote unter Chiffre Z S 2793 an die Annoncen-Expedition  
**Rudolf Mosse, Zürich.**

## Maschinen-Techniker

mit Realschulbildung, deutsch, franz., ital. und engl. sprechend, gelernter Maschinenschlosser, sucht nach 2 1/2-jährigem Besuch des Technikums Winterthur und 1jähriger Praxis in Maschinenfabrik anderweitige Stelle.

Geß. Offerten sub Z X 2899 an  
**Rudolf Mosse, Zürich.**

Ein jüngerer

## Bautechniker,

Absolvent des IV. Semesters an einem Technikum, sucht, gestützt auf gute Zeugnisse, Stelle. Offerten sub Chiffre Z R 2692 an die Annoncen-Expedition von **Rudolf Mosse, Zürich.**

Ein praktisch und theoretisch gebildeter **Bauführer** (Architekt) wünscht ein rentables

## Baugeschäft

(gleichviel welcher Branche)

## zu kaufen

oder sich an einem solchen zu beteiligen.

Offerten unter Chiff. Z M 2887 an  
**Rudolf Mosse, Zürich.**

Tüchtiger, gewandter

## Kutscher,

verheiratet, sucht Stelle zur Herrschaft oder Geschäftshaus hier oder auswärts. Prima Zeugnisse.

Geß. Offerten sub Z V 5124 an  
**Rudolf Mosse, Zürich.**

## Bauführer

(Abstinenz), erste Kraft mit 12jähriger Praxis, sucht Vertrauensstelle, Leiter grosser Bauten. Beste Zeugnisse. Offerten unter Z B 252 an  
**Rudolf Mosse, Basel.**

## Architekt

mit 12jähriger Praxis auf Bureau und Bau, selbstständig, sucht per sofort Engagement. Prima Referenzen. Militärfrei. Sehr solid.

Offerten unter Chiffre Z K 3085 an **Rudolf Mosse, Zürich.**

Durchaus selbständiger

## Bauführer,

gelernter Maurer und Zimmermann, verheiratet, 27 Jahre alt, im Baufach durchaus selbstständig, sucht Stelle in einem grösseren Bau- oder Fabrikationsgeschäft als **Buchhalter, Bauführer**, eventuell als **Laufpolier**, am liebsten auf dem Lande in der Nähe von Winterthur.

Offerten unter Chiffre Z F 3031 an  
**Rudolf Mosse, Zürich.**

*zuverlässig*  
**Wer bauen will**

schütze das Gebäude gegen aufsteigende Erdfeuchtigkeit einfach u. billig durch Andernach's bewährte schneidende Asphalt-Isolierplatten. Muster u. Prospekt mit zahlreichen Anerkennungs-schreiben postfrei und unsonst. **A. W. Andernach** in Beuel am Rhein.

## Concours.

**La Municipalité de Lausanne** Direction des Domaines, ouvre un concours entre les architectes suisses pour l'élaboration de plans d'habitations salubres à bon marché,

à construire à Lausanne.

Le programme du concours est à la disposition des architectes au bureau de la Direction soussignée. **Lausanne, le 24 avril 1900.**

**Direction des Domaines.**

## Drahtseile

der Atlas Drahtseilwerke von **Fred. W. Scott** in Reddish b. Manchester, zum Betriebe von Drahtseilbahnen, Hängebahnen, Personen- und Waren-Aufzügen etc. liefern

**J. Walther & Cie., Zürich I.**

## Als Bauterrain

unvergleichlich schön, in nächster Nähe Zürichs (a. e. Tram-Station) gelegenes **Rehland**, ca. 2 1/2 Jucharten, arrondiert und wenig belastet, ist aus erster Hand an einen seriösen Käufer ganz oder teilweise **billig abzugeben**. Interessenten belieben sich schriftlich unter Z V 3021 an **Rudolf Mosse, Zürich** zu melden.

## Bauführer gesucht.

Ein tüchtiger, praktisch ausgebildeter **Bauführer** zur Leitung eines grösseren Baues findet Stelle. Dauer der Anstellung ca. 1 1/2 Jahre. Zeugnisse und Gehaltsansprüche unter Chiffre Z U 3120 an die Annoncen-Expedition **Rudolf Mosse, Zürich.**

## Falconnier's Patent- Glas-Bausteine

aus geblasenem Glase.

Vorzügliches zweckmässiges

Baumaterial für

Gewächshäuser, Veranden, Lichtöffnungen, Operationssäle, Zwischenwände, gewerbliche Anlagen.

Zufolge ihrer starken Isolierfähigkeit

speziell geeignet für Kühlhäuser, Eiskeller, Speisekeller, Abfüllkeller, Brauereikeller.

**Stallfenster**

Schalldichte (Telephon) Gesprächskästen.

Grösste Widerstandsfähigkeit gegen Feuerwirkung.

Prospekte und Preislisten durch

**E. Baumberger & Koch, Basel** Baumaterialienhandlung

Vertreter für die Nord-, Ost- und Centralschweiz.