

Zeitschrift: Schweizerische Bauzeitung
Herausgeber: Verlags-AG der akademischen technischen Vereine
Band: 35/36 (1900)
Heft: 18

Werbung

Nutzungsbedingungen

Die ETH-Bibliothek ist die Anbieterin der digitalisierten Zeitschriften auf E-Periodica. Sie besitzt keine Urheberrechte an den Zeitschriften und ist nicht verantwortlich für deren Inhalte. Die Rechte liegen in der Regel bei den Herausgebern beziehungsweise den externen Rechteinhabern. Das Veröffentlichen von Bildern in Print- und Online-Publikationen sowie auf Social Media-Kanälen oder Webseiten ist nur mit vorheriger Genehmigung der Rechteinhaber erlaubt. [Mehr erfahren](#)

Conditions d'utilisation

L'ETH Library est le fournisseur des revues numérisées. Elle ne détient aucun droit d'auteur sur les revues et n'est pas responsable de leur contenu. En règle générale, les droits sont détenus par les éditeurs ou les détenteurs de droits externes. La reproduction d'images dans des publications imprimées ou en ligne ainsi que sur des canaux de médias sociaux ou des sites web n'est autorisée qu'avec l'accord préalable des détenteurs des droits. [En savoir plus](#)

Terms of use

The ETH Library is the provider of the digitised journals. It does not own any copyrights to the journals and is not responsible for their content. The rights usually lie with the publishers or the external rights holders. Publishing images in print and online publications, as well as on social media channels or websites, is only permitted with the prior consent of the rights holders. [Find out more](#)

Download PDF: 29.01.2026

ETH-Bibliothek Zürich, E-Periodica, <https://www.e-periodica.ch>

Schweizerische Bauzeitung

Wochenschrift

für Bau-, Verkehrs- und Maschinentechnik

Herausgegeben

von

A. WALDNER

Dianastrasse Nr. 5, Zürich II.

Verlag des Herausgebers. — Kommissionsverlag: Ed. Rascher, Meyer & Zeller's Nachfolger in Zürich, Rathausquai 20.

Organ

des Schweizer. Ingenieur- und Architekten-Vereins und der Gesellschaft ehemaliger Studierender des eidg. Polytechnikums in Zürich.

Abonnementspreis:
Ausland... Fr. 25 per Jahr
Inland... „ 20 „ „

Für Vereinsmitglieder:
Ausland... Fr. 18 per Jahr
Inland... „ 16 „ „
sofern beim Herausgeber
abonniert wird.

Abonnements
nehmen entgegen: Heraus-
geber, Kommissionsverleger
und alle Buchhandlungen
und Postämter.

Insertionspreis:
Pro viergespaltene Petitzeile
oder deren Raum 30 Cts.
Haupttitelzeile: 50 Cts.

Insertate
nimmt allein entgegen:
Die Annoncen-Expedition
von

RUDOLF MOSSE
in Zürich, Berlin, Breslau,
Dresden, Frankfurt a. M.,
Hamburg, Köln, Leipzig,
Magdeburg, München,
Nürnberg, Stuttgart, Wien,
Prag, London.

B^d XXXV.

ZÜRICH, den 5. Mai 1900.

N^o 18.

Fabrik für Eisenkonstruktionen

Technisches Bureau

Zeichnungen, statische Berechnungen und Kostenvoranschläge gratis.

Schäppi & Schweizer, Zürich-Albisrieden.

Eiserne Façaden *
mit Rolladen. * * *
Dächer-Hallen. * *
Veranden. * * * *
Treppen, Balkone. *
Pferdestall-Eintr. *

Telephon 2542.

Société des Usines de Grandchamp et de Roche

anciennement L. DU PASQUIER & Cie., à Veytaux-Chillon (Vaud)



FABRIQUES DE GYPSES, CHAUX ET CIMENT PORTLAND ARTIFICIEL

à GRANDCHAMP, VILLENEUVE et ROCHE

Production moyenne par an: 2500 wagons de 10 tonnes

Diplôme à l'Exposition de Zurich 1883. — Médaille de Vermeil à l'Exposition d'Yverdon 1894

MEDAILLE D'OR, GENEVE 1896

AVIS DE CONCOURS

La Municipalité de Lausanne (Direction des Travaux) met au concours la fourniture et la pose des groupes excitateurs et des tableaux de distribution du courant triphasé de son usine transformatrice de Pierre de Plan. — Pour prendre renseignements et connaissance du cahier des charges, s'adresser au Bureau des Services Industriels, rue Madeleine 3, à Lausanne. — Les soumissions, accompagnées de plans et devis détaillés, devront être adressées sous pli fermé avec la mention „Excitateurs et tableaux, Services électriques“ à la Direction soussignée, où elles seront reçues jusqu'au samedi 19 mai 1900, à 4 heures après-midi, pour être immédiatement ouvertes en présence des intéressés.

Lausanne, le 30 avril 1900.

Direction des Travaux.

LAMBERT & STAHL

ARCHITEKTEN, STUTTGART.

Künstlerische Ausführung

von Perspektiven und architektonischen Arbeiten jeder Art.

Baugeschäft und Ingenieurbureau

P. Simons, Bern, Spitalgasse 30.

Über-
schicht

A. W. Andernach
Falz-Baupappen-, Asphalt-Pappen u. Isolir-Platten-Fabrik u. Muster-
in Beuel am Rhein bei Bonn. Prospect postfrei.

Luft-Canäle

N^o 1 mit Vergutz

N^o 2 mit Flieschicht, deshalb ohne Vergutz

Feuchte Wände

bekleide man mit
Falz-Baupappen „Kosmos“
nach Patent Fischer.

Sofortiger, wasserdichter Abschluss
mit gleichzeitiger

Luft-Circulation,
Schutz gegen Fäulnis und Hausschwamm;
Dauernde Austrocknung.

Vorzüglicher Mörtelträger;
Wärme und Kälte abhaltende, schalldämpfende,
dunstdichte Decken.

Feuchte Wand

Falz-Pappe N^o 2 mit Flieschicht

Falz-Pappe N^o 1 Vergutz

Luftcanäle

Fussleiste

Luftflücher

Luftstrom

la künstlichen Portlandcement

in garantiert zuverlässiger erster Qualität liefert zu billigsten Preisen die

Cementfabrik

Fleiner & Cie., Aarau.

Tiefbauamt der Stadt Zürich.

Ausschreibung der Eisenkonstruktion für die Wipkingerbrücke.

Ueber die Lieferung und Montierung der Eisenkonstruktion für die Strassenbrücke über die Limmat bei Wipkingen wird hiermit, vorbehaltlich der Krediterteilung durch die Gemeinde, unter den schweizerischen Brückenfirmen öffentliche Konkurrenz eröffnet.

Das Gewicht des zu liefernden Eisenwerkes beträgt ca. 260 Tonnen.

Pläne und Uebernahmsbedingungen liegen im Tiefbauamt, Flössergasse 15, Zimmer 1b, zur Einsicht auf, wo Eingabeformulare abgegeben und auch weiter erwünschte Auskunft erteilt wird. (Audienztunden 8—10 Uhr morgens und 2—4 Uhr nachmittags.)

Die Eingaben sind verschlossen bis zum 19. Mai 1900, abends 6 Uhr, unter Aufschrift «Eisenkonstruktion Wipkingerbrücke» an den Bauvorstand I der Stadt Zürich, Stadthaus Zürich, einzusenden.

Zürich, den 9. Mai 1900.

Der Stadtgenieur.

Für Mechaniker und Elektrotechniker.

Es wird hiemit das Modell einer sicher funktionierenden Figuren-Fallscheibe zum Wettbewerb ausgeschrieben.

Die Scheibe soll, vom Schuss getroffen, sicher von selbst fallen, gegen Wind eine genügende Widerstandskraft besitzen und für den Gebrauch im Felde bei jeder Witterung eine genügende Solidität aufweisen.

Dieselbe soll ferner wenn möglich so erstellt sein, dass sie auf den in den Militärschulen verwendeten Klappscheibenapparaten angebracht werden kann.

Nähere Angaben sind beim eidg. Schiessinstruktor der Infanterie in Wallenstadt zu erheben, welchem die bezüglichen Offerten bis längstens den 31. Juli nächsthin einzugeben sind.

Der Waffenchef der Infanterie.

Vereinigte Schweizerbahnen. Bau-Ausschreibung.

Die **Unterbau-Arbeiten für den neuen Güterbahnhof in St. Gallen samt Bahnüberbrückung** bei St. Leonhard u. s. w. werden zur öffentlichen Konkurrenz ausgeschrieben.

Die zu vergebenden Arbeiten umfassen:

Erdarbeiten	ca. 150,000 m ³
Stützmauern	„ 3,200 „
Mauerwerk für Brücken, Durchlässe und Kanäle	„ 4,200 „
Steinbett, Kies etc.	„ 11,000 „

Dazu kommen noch Fundierungsarbeiten.

Die Eingaben sind bis spätestens am 12. Mai l. J. der unterzeichneten Direktion, mit der Aufschrift „Angebot für Bahnhof-Umbau St. Gallen“ versehen, einzureichen.

Für alle weitere Auskunft wende man sich an das Bau-Bureau der Vereinigten Schweizerbahnen in St. Gallen, Poststrasse 17, III. Stock, wo die verschiedenen Pläne zur Einsicht aufliegen und wo auch die Offerten-Formulare, sowie die verschiedenen näheren Ausführungs-Bestimmungen bezogen werden können.

St. Gallen, den 23. April 1900.

Die Direktion.

Chemische Fabrik Schönenwerd H. Erzinger Schönenwerd

Einzige Fabrik der Schweiz für:

Bleimennige (Minium) chem. reines für techn. Zwecke (für Anstrich, Dichtungen, Kette, Glaswaren, Akkumulatoren, etc.).

Bleiglätte, chem. rein und für techn. Zwecke, feinstgemahlen und geschlemmt (für Glasuren, Akkumulatoren, Kette, Farbenfabriken, Druckerei, Färberei etc.).

Stellenausschreibung.

Die Stelle des II. Adjunkten der eidg. Munitions-Fabrik in Thun, mit einer Jahresbesoldung von 3500—4500 Franken, ist neu zu besetzen. Offiziere der schweizer. Armee mit technischer Bildung haben unter Beilage von Zeugnissen ihre Anmeldungen bis 20. Mai an das schweiz. Militär-Departement einzureichen.

Kriegsmaterial-Verwaltung,
Technische Abteilung.

Gesucht.

Tüchtiger Kaufmann, der über grössere Barsumme verfügt, könnte sich unter günstigen Bedingungen an einem blühenden, sehr rentablen, älteren

technischen Unternehmen

aktiv als administrativer Leiter beteiligen.

Gefl. Offerten mit Referenzen unter Chiffre Z R 3067 an die Annoncen-Expedition Rudolf Mosse, Zürich.

Vereinigte Schweizerbahnen. Geometer-Stelle.

Für die Fortführung und teilweise Neuaufnahme des Katasters wird ein erfahrener, patentierter **Geometer** gesucht.

Anmeldungen mit Nachweis und Referenzen über die bisherige Thätigkeit sind unter Angabe der Gehaltsansprüche bis zum 10. Mai l. J. an den Bahningenieur der Vereinigten Schweizerbahnen in St. Gallen einzureichen, welcher auch weitere Auskunft erteilt.

St. Gallen, den 12. April 1900.

Die Direktion.

Konkurrenz-Ausschreibung.

Die Einwohnergemeinde **Tüscherz-Alfermée** (bei Biel) beabsichtigt, eine Strasse von Alfermée mit Anschluss an den Gaichtweg in der Länge von ca. 1600 m erstellen zu lassen. **Devisumme Fr. 48 000.**

Reflektierende wollen ihre Angebote in Prozenten über oder unter der Devisumme bis 19. Mai 1900 bei hiesiger **Gemeindeschreiberei** einreichen, woselbst Pläne, Kostenberechnung und Bauvorschriften einzusehen sind. Allfällige weitere Auskunft wird von unterzeichneter Kommission erteilt.

Die Strassenbaukommission von Tüscherz-Alfermée.

Leistungsfähige Bauunternehmung gesucht
für die Erstellung von

Wasser- und Fabrik-Bauten

in **Rauris-Kitzloch** (Salzburg)

umfassend unter anderem

Stollen und Wasserbauten:

Aushub- und Sprengarbeiten	ca. 19,800 m ³
Stollen	„ 2,900 m ³
Betonarbeiten	„ 3,600 m ³
Trockenmauerwerk	„ 1,000 m ³

Fabrikanlage:

Aushub	„ 9,100 m ³
Betonarbeiten	„ 900 m ³
Bruchstein- und Ziegelmauern	„ 2,300 m ³
Cementböden	„ 2,000 m ²

Reflektanten, die sich an der Submission zu beteiligen wünschen, können die bezüglichen Pläne einsehen bei der

Aluminium-Industrie-Aktien-Gesellschaft Neuhausen (Schweiz).

Gelegenheit für Bauunternehmer.

Eine Anzahl Kippwagen und Geleise wegen Fallissements ganz billig abzugeben.

Offerten unter Chiffre Z L 2911 an **Rudolf Mosse, Zürich.**

Zürich vis-à-vis dem Hauptbahnhof Zürich

Palmengarten **H**ôtel Bahnhof

Grand Restaurant-Concert — Bürgerliches Haus

Neu eröffnet.

Tägliche Concerte von 8—11 Uhr abends von grösseren Damen- und Herren-Kapellen. — Fremde Biere.

Reelle Weine.

Diners à Fr. 1. 50 — Fr. 2. — von 11½—2 Uhr.

— Vergrössert renoviert 1899/1900. — Lift, Centralheizung, elektrisches Licht, Ausstellzimmer, Dunkelkammer, Velo-Remise. — 80 Zimmer von Fr. 2. — an. Table d'hôte. — Für Hotelgäste freier Zutritt zu den Palmengarten-Concerten.

U. Angst, Besitzer.

Baugeschäft - Verkauf.

Die unterzeichnete Amtsstelle bringt namens der **Familie Gasser**, Baumeisters in **Wädenswil**, zum freiwilligen Verkauf:

I.

Die Liegenschaften,

nämlich: **1 Doppelwohnhaus** mit Zinnenanbauten, 1 Schopf und 1 Werkstättegebäude mit Hofraum und Werkplatz, am Bahnweg und über der Bahnlinie Wädenswil gelegen, ferner 1 Schopf mit Werkstätte an der Seefahrtstrasse mit Lagerplatz.

II.

Die Geschäfts-Fahrhabe,

als: Baumaterialien, Baugerätschaften u. s. w.

Zur Besichtigung der Verkaufsobjekte wende man sich an den Vormund, Herrn **E. Hauser** zum Seidenhof in **Wädenswil**, welcher auch jede weitere Auskunft erteilen wird.

Wädenswil, den 23. April 1900.

Das Waisenamt.

Oeffentliches Inventar.

Ueber den Nachlass der unterm 24. August 1899 verstorbenen **Frau Witwe Barbara Gasser geb. Schneider**, gewesene Anteilhaberin der **Firma Witwe Gasser & Sohn**, Baugeschäft in **Wädenswil**, ist durch Beschluss des Bezirksgerichtes Horgen vom 24. März 1900 nachträglich das öffentliche Inventar bewilligt worden.

Es werden deshalb sämtliche Gläubiger und Schuldner, sowohl der verstorbenen Witwe Barbara Gasser geb. Schneider, als auch der Firma Witwe Gasser & Sohn, aufgefordert, binnen der mit **Samstag den 12. Mai 1900** zu Ende gehenden Eingabefrist ihre Ansprachen, bezw. Verbindlichkeiten der unterzeichneten Notariatskanzlei einzureichen.

Alle nicht angemeldeten Schuldforderungen, welche weder aus den Notariats- noch aus den Pfandprotokollen mit Bestimmtheit ersichtlich, noch durch Faustpfänder gedeckt sind, werden als erloschen betrachtet. Schuldner, oder auch im Besitze von Faustpfändern befindliche Kreditoren, die ihre Eingabe zu machen unterlassen, haben Ordnungsbusse zu gewärtigen.

Wädenswil, den 11. April 1900.

Notariat Wädenswil:

J. Nägeli, Notar.

Für Baugewerbe, Kohlen- oder Brennholzhandlungen.

Zu verkaufen oder zu vermieten

ein Landkomplex von ca. 4000 bzw. 11000 m², von zweien die Wahl, ganz oder in einzelnen Parzellen, sehr günstig im Geschäftszentrum des III. Stadtkreises Zürich gelegen, nächst Güter- und Rohmaterial-Bahnhof und Eilgutschuppen mit bequemer Zufahrt und erstelltem Geleiseanschluss. Auf beiden Grundstücken befinden sich je zwei grosse, sehr solid gebaute offene Schuppen, die sich zur Lagerung von Rohmaterialien jeder Art sowohl, als auch zur Einrichtung beliebiger Geschäfte vorzüglich eignen würden.

Preis billig und Zahlungsbedingungen günstig. Gef. Anmeldungen beliebe man sub Chiff. ZG 3082 einzusenden an **Rudolf Mosse, Zürich**.

Für Architekten, Baumeister und Konstrukteure.

Grosses, gut assortiertes Lager in



I-Eisen in den deutschen Normalprofilen

8, 10, 12, 13, 14, 15, 16, 18, 20, 22, 24, 26, 28, 30, 32, 34, 36, 38, 40 in Längen bis 14 Meter.

Monatliche Lagerlisten.

Julius Schoch & Cie.,
Schwarzhorn Zürich.

Schild, Albert & Hilbig

vorm. Borner & Cie.,

Giesserei, Maschinenfabrik und Kesselschmiede

Altstetten Zürich

Special-Fabrik für komplette Einrichtungen von Ziegeleien, Cement- u. Thonwaren-Fabriken.

Ziegelpressen Nr. 1—5. Abschnidtsche und Formen jeder Art. Thonschneider Nr. 1—6. Schlemmmaschinen. Röhrenpressen. Revolverpressen. Friktions- und Excenter-Falzziegelpressen. Firstziegelpressen. Nachpressen. Steinbrecher jeder Grösse. Mischmaschinen. Kollergänge. Walzwerke. Stein-, Boden- und Mosaikplattenpressen. Mahlgänge. Kugelmühlen. Schleudermühlen. Centrifugalmühlen. Becherwerke. Transporte. Aufzüge. Transmissionen.

Kostenlose Ausarbeitung von Projekten. — Reparaturen.

KESSELFABRIK

Wasserröhrenkessel patentierter, unübertroffener Konstruktion und Ausführung, bis 300 m² Heizfläche und 20 Atm. Betriebsdruck.

Cornwallkessel verschiedener Konstruktion in jeder Grösse.

Kessel u. Blecharbeiten jeder Art für chem. Fabriken, Färbereien, Bierbrauereien, Salinen, Papierfabriken, z. B. Turbinenleitungen, Reservoirs etc. etc.

Die Fabrik ist mit den **modernsten Einrichtungen** versehen und kann bei erster Qualität Ware zu günstigen Preisen und im Dringlichkeitsfalle sehr rasch liefern.

Die Fabrik lieferte an **staatliche Behörden** und **erste Weltfirmen**.

Man verlange Offerten, Referenzen, Ingenieurbesuch.

GUILLAUME-WERKE

G. m. b. H. in **Neustadt a./Haardt**.

Die „Holz-Industrie“ St. Gallen

(Genossenschaft)

nach neuester Technik eingerichtete **Parquetfabrik und mech. Schreinerei**, im vollen Betriebe stehend, mit **Wasserkraft und Dampfanlage**, ist in Folge Ablauf der vertraglichen Genossenschaftsdauer zu verkaufen.

Das Geschäft eignet sich zur Uebernahme für einen fach-tüchtigen und kapitalkräftigen Industriellen und kann auf jeden beliebigen Zeitpunkt übernommen werden.

Die **ausgedehnten Lokalitäten und Kraftanlage** eignen sich auch zur **Einrichtung jeden andern Gewerbes oder Industrie**, die Liquidation der Liegenschaften kann auch getrennt vom Geschäft erfolgen.

Alles weitere durch

A. Härtsch, Poststr. 17, St. Gallen.

Carbolineum

braun, eigener Fabrikation — mit Garantie für höchsten Gehalt an **anti-septischen** Substanzen — offerieren billigst

R. Dietrich & Cie., Zürich.

Telegraphenstangen und Leitungsmaste

aus vorzüglichen, geraden Hölzern d. Schwarzwaldes u. der bayerischen Forsten gewonnen, imprägniert nach den Bedingungen der Reichspostverwaltung.

Eisenbahnschwellen

jeder Holzart, beliebiger Dimensionen, getränkt oder ungetränkt, günstig gelagert für Bahn- und Wasserbeförderung, empfehlen
Gebr. Himmelsbach, vorm. J. Himmelsbach, Oberweiler, in Freiburg i. B., Holzhandlung und Holz-Imprägnier-Anstalten.

KÜNDIG, WUNDERLI & C^{IE}. Maschinenfabrik, USTER

empfehlen nach eigener Fabrikation und bewährtem System

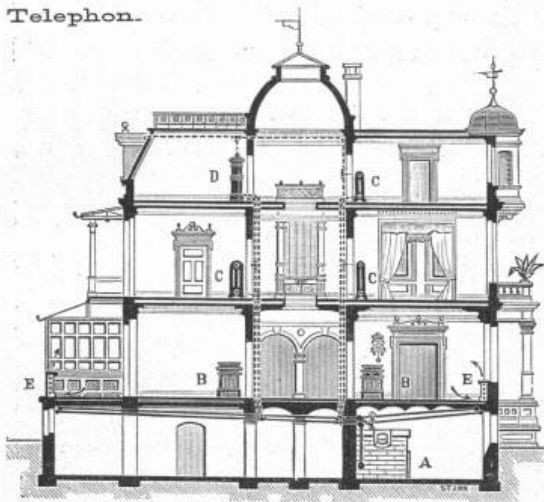
Entstaubungs- und Spänetransport-Anlagen

für
Möbelfabriken
Wagenfabriken
Parquetterien
Mech. Schreinereien und Glasereien
Sägereien
Schleifereien
Gussputereien
Schuhfabriken
etc., etc.

Stehle & Gutknecht

Basler Centralheizungsfabrik
Elisabethenstrasse 41.

Telephon.



Warmwasser-Heizungsanlagen

für Wohnhäuser, Villen, Schulen und Heilanstalten, sowie auch für bereits bewohnte Bauten.

Niederdruck-Dampfheizungen

für Hôtels und Restaurationslokale, Geschäftshäuser und Kirchen.

Dampf- und Abdampfheizungen

für Fabrik- und Büroräume mit vorhandener Dampfkessel- und Maschinen-Anlage.

Trocken-Anlagen

für alle gewerblichen Zwecke.

Komplete Badhaus-Einrichtungen.

Referenzen zu Diensten.

Dichtungsringe,

Patent Krüger bezw. Dr. Graffenberger mit Metalleinlage und Asbest oder Hanfgeflecht, für alle vorkommenden Flanschen, Mannlochdeckel, Cylinder u. Schieberkastendeckel etc., die höchsten Spannungen aushalt., liefern
J. Walther & Cie., Zürich I.

Cummer's

Patent-Trockner

Ges. m. b. H.

Hamburg-Uhlenhorst

liefert erstklassige

Trocken-Anlagen

für alle Rohmaterialien der keramischen und chemischen Branchen, sowie für Cement- und andere Ziegel, Thonwaren, Platten etc.

Man verlange Prospekte!

Fabrikation der Reising'schen Cementziegel

Rautenform, Doppelfalz, in allen Farben, garantiert wasserdicht und frostbeständig, viel leichter als jeder Thonziegel, sehr günstig begutachtet durch die eidgen. Mat.-Prüfungsanstalt. Billige Einrichtung und Lizenz. Lohnender Erwerb. Bereits mehrere Maschinen in der Schweiz in Betrieb. Lizenznehmer gesucht. Prospekte gratis bei Herrn Lud. Nicol, Paulsplatz, München.

Hch. Lips, Möbelfabrik, Zürich I

empfeilt sich den Herren Architekten, Bauunternehmern etc. für den inneren dekorativen Ausbau ganzer Villen, Privathäuser, Hotels etc. und deren vollständige oder teilweise Möblierung nach eigenen oder gegebenen Motiven in künstlerischer Durchführung und ist zur Anfertigung von Entwürfen, Zeichnungen und Berechnungen jederzeit gerne bereit.

Bureaux und Hauptmagazine:

Löwenplatz 37, 39, 41. Zürich.

Fabrik in Altstetten.

Erste Schweiz.

MOSAIKPLATTENFABRIK

Huldreich Graf

WINTERTHUR

empfeilt ihr Fabrikat als:

MOSAIKPLATTEN

für Bodenbeläge jeder Art von den einfachsten billigeren bis zu den reichsten Dessins, mit glatter und geriefter Oberfläche.

Zeichnungen und Preiscurants zu Diensten.



Ueber 65 000 Stück bereits verkauft.

Johns Schornstein- und Ventilations-Aufsatz.

Verhindert d. Rauchen d. Oefen, Beseitigt Abortdunst, Erhöht den Schornsteinzug, Dauernd gute Wirkung und Zehnjährige Garantie werden laut Prospekt gewährleistet.

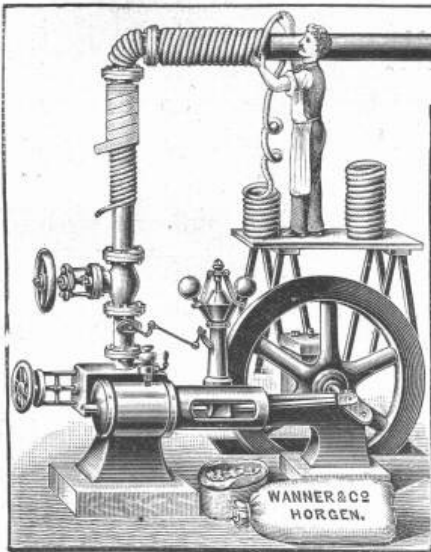
Lieferung ab Lager Basel verzollt.

Illustrierte Prospekte gratis und franko.

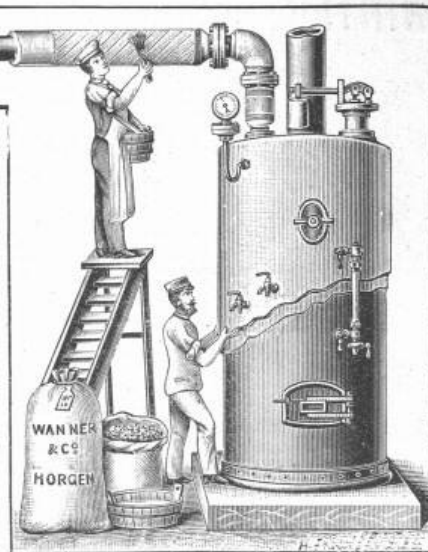
J. A. John, Erfurt 5.

WANNER & C^{IE}, HORGEN.

— Spezialgeschäft für Isolierungen aller Art. —



Isoliermaterial
für die Baubranche:
KORKSTEINE
Korksteinplatten.
Asbest-Kieselguhr-Isolierplatten,
zur Bekleidung
von eisernen Säulen, Trägern
und Balken,
sowie von Holzbalken, Holzwänden
und Thüren
zum Schutz gegen
Feuer.



Komplete Isolierungen an Dampf- und Heizungs-Anlagen zum Schutze gegen Wärmeverlust, sowie an Wasserleitungen zum Schutze gegen Einfrieren führen wir fachgemäss, wirkungsvoll und prompt durch geübte Specialarbeiter aus. — Ausführlicher Katalog und Kostenvoranschläge gratis und franko.

Oefen, Kochherde,
Bäder,

Wascheinrichtungen, Glätteöfen,
Bügeleisen, Wringmaschinen,
Waschmangen, Kochherde.

Pferdestall-Einrichtungen

nach eigenen Modellen in rationeller Ausführung erstellen
Haupt, Ammann & Roeder, Zürich.

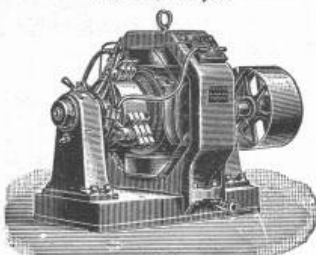
Centralheizungen,
Niederdruckdampf- und Warm-
wasserheizungen, Trockenan-
lagen, Etagenheizungen,
Konditor-Backöfen.

Stirnemann & Weissenbach, Zürich Elektr. Beleuchtungsanlagen

jeder Art und Ausdehnung.

Elektr. Kraftübertragung, Einrichtungen für Galvanoplastik
und Elektrolyse.

Lieferung von
**Dynamo-
maschinen**
Elektromotoren
Bogenlampen
und
Seheinwerfern.



Uebernahme
von
**Haus-
Installationen**
im Anschluss
an
Centralen.

Accumulatoren und Transformatoren.
Grosses Lager

Beleuchtungskörpern und allen Apparaten
für elektrische Installationen.

Betriebsmaschinen für Lichtanlagen.

Referenzen über zahlreiche und bedeutende Installationen, sowie Kosten-
anschläge und Preislisten gratis.

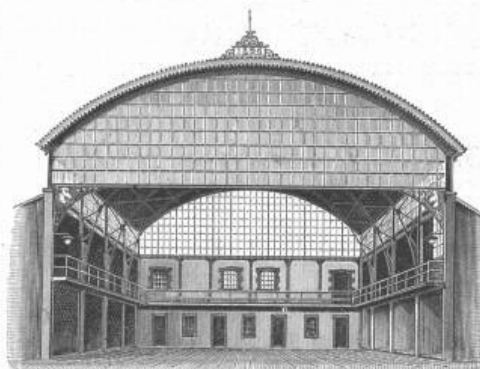
Ventilationsanlagen

erstellt für sämtliche Zwecke

J. P. Brunner, Oberuzwyl (Kt. St. Gallen)

Spezialität für Trockenanlagen.

Rud. Preiswerk & Esser, Basel Eisenbau-Werkstatt



empfehlen sich zur
Ausführung
sämtlicher
Eisen-
konstruktions-
Arbeiten,

wie:
**Genietete
Träger,
Brücken,
Glas- u.
Wellblech-
dächer,**

**Aussichtstürme, Fassaden und Schaufenster-
Konstruktionen etc.**

Alb. Waeckerlin - Mechanische
**Werkstätte -
Waagenfabrik**
Höchste Auszeichnung in Genf
in der Waagenbranche.
Schaffhausen.

FRITZ MARTI WINTERTHUR.



Drahtseil-Bahnen

neuesten verbesserten Systems.

Grosse Solidität. — Sicheres Funktionieren. — Einfache Bedienung.

Weitgehende Garantien. — Kostenanschläge gratis.

Einfaches & billiges Transportmittel

für Erze, Kohlen, Lehm, Sand, Holz, Ziegelsteine, Kalk, Cement, Getreide etc. etc.

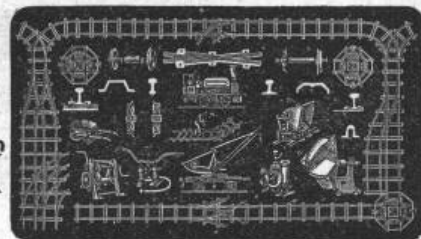
Unabhängig von der Bodenbeschaffenheit, überall anwendbar.

Grösste Steigungen und sehr grosse Spannweiten zulässig.

Maschinenhallen & Werkstätten in Wallisellen b. Zürich & in Bern b. Weyermannshaus.

Miete & Verkauf

VON



Bau-Unternehmer-Material.
Kl. Lokomotiven. Pumpen. Ventilatoren.

Transportable **Stahlbahnen**,

Rollbahnschienen, Rollwägelchen, Radsätze, Bandagen,
Kupplungen, Stahlgussräder für Rollwagen, Dreh-
scheiben, Achsen, Kreuzungen,

Locomobilen.

Drahtseile, Kabelwinden, Stahl- & Kupferdrähte.

Neuester **Gas- & Petroleum-Motor**
(höchste Auszeichnungen).

Ad. Schulthess, Zürich V,
Mühlebachstr. 62/64, Zinkornamenten-Fabrik.

Specialität: Ausführung architektonischer kunstgewerblicher Ornamente in Zink und Kupfer etc. etc. nach Musteralbum eingesandten Zeichnungen und nach Modellen, wie: Mansardenfenster, Dach- und Thurmspitzen, Konsolen, Gesimse, Wasserspeier, Bekrönungen, Ballustraden, Firstkämme, Garnituren und Figuren etc. etc. Illustrierte Muster-Album u. Preis-Courant gratis und franko!

Neues bewährtes Verfahren zur Verküpfung der Zinkarbeiten.
Grosse Auswahl und Musterlager von Blech-Schindeln verschiedenster Grösse und Dessin. Specialität: Kuppel- und Thurm-Eindeckungen mit Falzhaken befestigt; Patent Nr. 11727.
Beste Specialeinrichtungen zur Fabrication von Schindeln, Schuppenblechen und getrippten Dachplatten.
Prospekte gratis. — Uebernahme sämtlicher Spenglerarbeiten.
Anfertigung von erhabenen Zinkbuchstaben.

Hatt & Cie., Zürich,

Unterer Mühlesteig 2,
Telephon 4146,
empfehlen ihre

Lichtpausanstalt
für **Heliographie**
und für



(Blitzlichtpausverfahren).
Stets frisch am Lager:
Heliographie-Papiere und Pauspapiere.
Bitte Preiscurant zu verlangen.

Architekt
F. W. Adams
Atelier für Perspektiven
Halle, Saale.

Röhren

Nahtlosen Patentgeschweisste,
als Siederöhren für Lokomotiv-, Lokomobil- und Schiffskessel — Bördelröhren für Kühlanlagen und Brauereien, — Schlangenröhren etc. der **Witkowitz Röhren-Walzwerke** liefern
J. Walther & Cie., Zürich I.

Fensterfabrik Schaffhausen

Joh. Hauser's Söhne.

Anfertigung von Fenstern, von der einfachsten bis zur reichsten Ausführung.

Höchste Leistungsfähigkeit.

Telephon.

Beste Referenzen.

Billige Preise.

Telephon.

KIRCHNER & Co., Leipzig-Sellerhausen.



Grösste Specialfabrik von
Sägewerkmaschinen
und
Holzbearbeitungsmaschinen

Ueber 60 000 Maschinen geliefert,
62 höchste Auszeichnungen.

Filiale: **ZÜRICH, Bahnhofstrasse 89,**
Ing. Rob. Kirchner.

— TELEPHON 3866 —

Transmissionsseile,

Schiffseile, Flaschenzugseile und Aufzugseile
liefert in bester Qualität die

Mechanische Bindfadenfabrik Schaffhausen.

Tüchtige Monteure stehen zu Diensten.

Reparaturen werden billigst besorgt.

Specialität: Seile mit regulierbarer Verbindung, zu deren Montage kein Fachmann nötig ist, jede Nachspileissung ausgeschlossen.