

Zeitschrift: Schweizerische Bauzeitung
Herausgeber: Verlags-AG der akademischen technischen Vereine
Band: 35/36 (1900)
Heft: 16

Werbung

Nutzungsbedingungen

Die ETH-Bibliothek ist die Anbieterin der digitalisierten Zeitschriften auf E-Periodica. Sie besitzt keine Urheberrechte an den Zeitschriften und ist nicht verantwortlich für deren Inhalte. Die Rechte liegen in der Regel bei den Herausgebern beziehungsweise den externen Rechteinhabern. Das Veröffentlichen von Bildern in Print- und Online-Publikationen sowie auf Social Media-Kanälen oder Webseiten ist nur mit vorheriger Genehmigung der Rechteinhaber erlaubt. [Mehr erfahren](#)

Conditions d'utilisation

L'ETH Library est le fournisseur des revues numérisées. Elle ne détient aucun droit d'auteur sur les revues et n'est pas responsable de leur contenu. En règle générale, les droits sont détenus par les éditeurs ou les détenteurs de droits externes. La reproduction d'images dans des publications imprimées ou en ligne ainsi que sur des canaux de médias sociaux ou des sites web n'est autorisée qu'avec l'accord préalable des détenteurs des droits. [En savoir plus](#)

Terms of use

The ETH Library is the provider of the digitised journals. It does not own any copyrights to the journals and is not responsible for their content. The rights usually lie with the publishers or the external rights holders. Publishing images in print and online publications, as well as on social media channels or websites, is only permitted with the prior consent of the rights holders. [Find out more](#)

Download PDF: 24.01.2026

ETH-Bibliothek Zürich, E-Periodica, <https://www.e-periodica.ch>

Maschinenfabrik Oerlikon

Oerlikon bei Zürich.

Telegramm-Adresse:
Usine, Oerlikon.

Elektrische Anlagen jeden Umfanges:

Kraftübertragung. * Kraftverteilung.
Beleuchtung. * Elektrochemie.
Elektromechanische Anwendungen.
Tramways. * Nebenbahnen. * Vollbahnen.

Generatoren und Motoren für Gleichstrom, Einphasen- und Mehrphasen-Wechselstrom. Transformatoren.

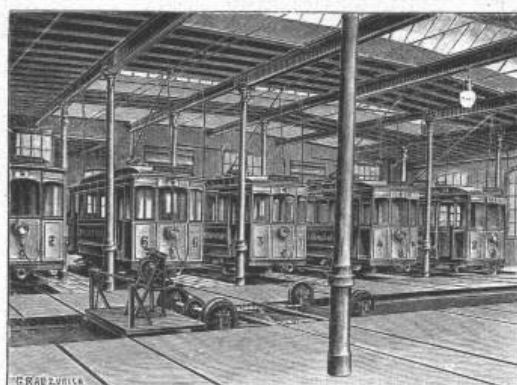
Elektrische Antriebe von Arbeitsmaschinen aller Art. Fahrbare Elektromotoren.

Elektrische Lokomotiven.

Elektrische Lokomotiv-Krane.

Elektrische Lauf-, Bock- und Portal-Krane.

Die illustrierten Kataloge No. 2, 3 u. 5 stehen in neuer Auflage zur Verfügung.

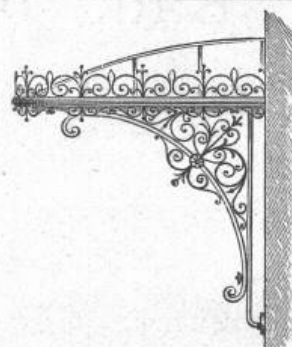




Ad. Schulthess, Zürich V.
Mühlebühlstr. 62/64, Zinkornamenten-Fabrik.

Specialität: Ausführung architektonischer kunstgewerblicher Ornamente in Zink und Kupfer etc. etc. nach Musteralbum eingesandten Zeichnungen und nach Modellen, wie: Mansardenfenster, Dach- und Thurmspitzen, Konsolen, Gesimse, Wasserspeier, Bekrönungen, Ballustraden, Firstkämme, Garnituren und Figuren etc. etc. Illustrierte Muster-Album u. Preis-Courant gratis und franko!

Neues bewährtes Verfahren zur Verkupferung der Zinkarbeiten.
Grosse Auswahl und Musterlager von Blech-Schindeln verschiedener Grösse und Dessin. Specialität: Kuppel- und Thurm-Eindeckungen mit Falzhaken befestigt; Patent Nr. 11727. Beste Specialanrichtungen zur Fabrikation von Schindeln, Schuppenblechen und gerippten Dachplatten.
Prospekte gratis. — Übernahme sämtlicher Spenglerarbeiten.
Anfertigung von erhabenen Zinkbuchstaben.



Eisenkonstruktionen jeder Art, Veranden, Vordächer, Eisenteile zu Glasbauten etc. Ausführung nach eigenen oder andern Zeichnungen.

Suter-Strehler & Co.,
Konstrukt. Werkstätte, Zürich.

Porzellan-Email-Farbe (Pef) Marken IR & Acc
Garantiert bleifrei! Säurefest!
Seit Jahren vorzüglich bewährt in Krankenhäusern, Bädern, Schlachthäusern, elektr. Anlagen etc.

Bessemer-Farbe (Marke Ambos)
vollkommen rost- und wettersicherer Eisenanstrich.

Rosenzweig & Baumann, Königl. Hoflief., Kassel.

Metallwerke Glauchau

Inhaber: Lohse & Skowronek.
Echte Dr. Künzels Original-Phosphorbronzen. In Lagerweissmetall, Phosphorkupfer, Phosphorzinn, Ferro-Aluminium, Silicium-Bronze. Innenhomogenverbleite Rohre D. R. P. Apparaten und Aussenverbleite Rohre, Schlangen, Bogenstücke u. T-Stücke.

Vertreter für die Schweiz:
J. Walther & Cie., Zürich I.

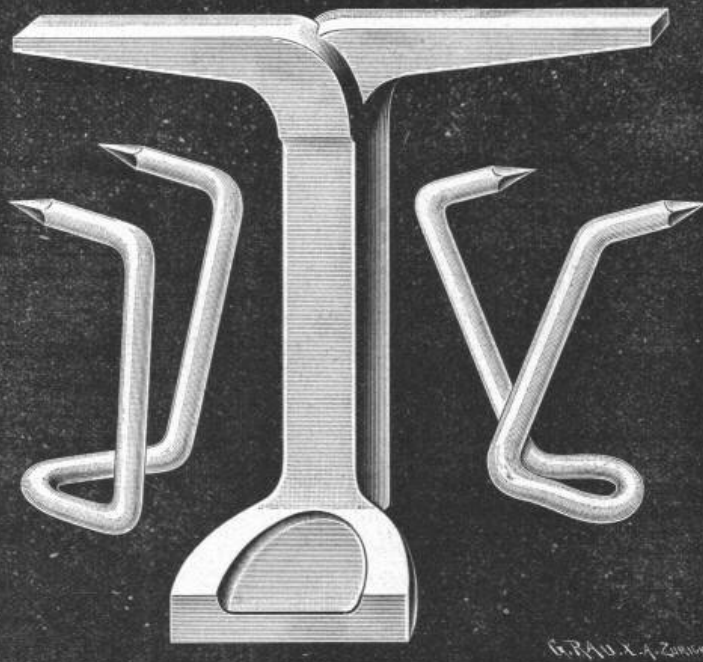
Transport-Anlagen

für Material aller Art,
von Terrainverhältnissen absolut unabhängig
und jede Steigung überwindend,
liefert unter Garantie für tadellose Funktion
E. Binkert-Siegwart, Ingenieur, Basel.

Preis Fr. 4.— bis Fr. 5.50 ab Lager.

Pat. Verbindungs-Haften:

GEBR. RORDORF. ZÜRICH.



Pat. Sägerholz-Flammern.

Preis Fr. 4.— bis Fr. 5.50 ab Lager.

Kalk- und Cement-Fabrik

von

K. Hürlimann in Brunnen (Schwyz)

empfiehlt ihren **Cement-Kalk**, sowie ihren **Portland-Cement** in anerkannt prima Qualität mit Garantie für höchste Bindekraft und Volumenbeständigkeit im Wasser wie an der Luft. Schöne graue Farbe, feine Mahlung. Zeugnisse der Materialprüfungsanstalt am eidg. Polytechnikum stehen jederzeit zur Verfügung.

Geleiseverbindung mit der Gotthardbahn.

Durchschnittliche Festigkeiten für Normenmörtel 1:3 — pro 1899.

A. Zugfestigkeit.

1) Kalk:

nach 7 Tagen:	3,90 kg per cm ²
» 28 »	7,90 kg » cm ²
» 84 »	13,65 kg » cm ²

2) Portland-Cement:

nach 7 Tagen:	18,4 kg per cm ²
» 28 »	23,2 kg » cm ²
» 84 »	29,35 kg » cm ²

B. Druckfestigkeit.

1) Kalk:

nach 7 Tagen:	... kg per cm ²
» 28 »	52,2 kg » cm ²
» 84 »	... kg » cm ²

2) Portland-Cement:

nach 7 Tagen:	214,3 kg per cm ²
» 28 »	255,0 kg » cm ²
» 84 »	... kg » cm ²

Stahlformguss

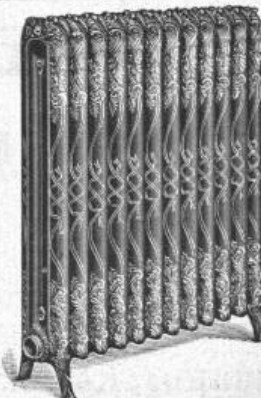
Schmiedestücke, Werkzeugstahl

Beste Qualität, schnellste Lieferung.

Billigste Preise.

Neue Deutsche Stahlwerke, A.-G., Berlin-Reinickendorf.

Vertreter f. d. Schweiz: **Maey & Cie., Zürich.**



G. Helbling & Cie.,

Zürich I

Stadelhoferplatz 18.

Centralheizungen

aller Systeme.

**Lüftungs- u. Trocken-
Anlagen.**

Röhren

Nahtlose Patentgeschweisste,
als Siederöhren für Lokomotiv-, Lokomobil- und Schiffskessel — Bördelröhren für Kühlanlagen und Brauereien,
— Schlangenröhren etc. der
Witkowitz Röhren-Walzwerke liefern
J. Walther & Cie., Zürich I.

Zu verkaufen:

In aufblühender schweiz. Stadt mit günst. Bahnverbind., vielversprechender Verkehrszukunft, gesunder, waldreicher Lage ein

Fabrikanwesen,

ca. 15 HP. eigene konstante Wasserkraft (mehr von elektr. Centr. mietw. erhältl.), überbaute Fläche ca. 1700 m², nicht überbaute ca. 1500 m², Gebäude gut erhalten; dormalen als Maschinenfabrik eingerichtet, wird event. auch ohne Maschinen abgegeben und ist dann für jeden andern Zweck geeignet.

Anfragen unter Chiffre ZW 2596 vermittelt die Annoncen-Expedition

Rudolf Mosse, Zürich.



**Berechnung und Projektierung
Eiserner Brücken-**

und

Hochbau-Konstruktionen

E. G. Travlos,

Gew. Ing. d. Schweiz. N.O.B. und des Eisenwerkes Kaiserslautern, I. Assistent f. Brückenbau am eidg. Polytechnikum.

Zeltweg 21, Zürich.

Welt-Ausstellung Paris 1900

GRAND HOTEL du Square de l'Exposition et de l'UNION SUISSE

Rue d'Alésia No. 233—235 * Quartier de Plaisance

25 Minuten von der Ausstellung

— Aufenthalt von 7 Tagen —

Preis für Zimmer, je nach Auswahl, Fr. 70—75, inbegriffen Frühstück, Mittagessen mit Wein, Beleuchtung und Bedienung. Vorzügliche Schweizerweine und Schweizerbier. Schweizerbedienung, deutsch und französisch sprechend. — Prospekte versenden auf Wunsch gratis und franko und geben jede weitere Auskunft.

Reisende, welche sich nicht an die vorgesehenen Serien anschliessen, finden bei rechtzeitiger Anmeldung gerne Aufnahme und können alsdann spezielle Preisvereinbarungen getroffen werden.

WEIBEL & ZINGG,
Bureau Bern: Spitalgasse 55.

Fensterfabrik Schaffhausen

Joh. Hauser's Söhne.

Anfertigung von Fenstern, von der einfachsten bis zur reichsten Ausführung.

Höchste Leistungsfähigkeit.

Telephon.

Beste Referenzen.

Billige Preise.

Telephon.

Drahtglas
mit Metalleinlage für Oberlicht, Fussböden etc.
fast unzerstörbar und feuersicher
548 mal widerstandsfähiger als Rohglas
liefert die
AKTIEN-GESELLSCHAFT FÜR GLASINDUSTRIE
VORM. FRIEDR. SIEMENS
NEUSATTL BEI ELBOGEN
(Böhmen).

Vertreter: Weisser & Nick, Zürich V, Neptunstrasse.

Dichtungsringe,

Patent Krüger bzw. Dr. Großlenberger mit Metalleinlage und Asbest oder Hanfgeflecht, für alle vorkommenden Flanschen, Mannlochdeckel, Cylinder u. Schieberkastendeckel etc., die höchsten Spannungen aushalt., liefern
J. Walther & Cie., Zürich I.

Jucker - Wegmann,

Papierhandlung z. Hecht,
Schifflande 22, Zürich.

Grosses Lager
von
Pauspapieren, Pausleinen
und Zeichenpapier,
Rollen und Bogen,
in nur vorzüglichen Qualitäten.
Holzementpapier, Dach-
pappen, Bodenbelag und
Teppich-Unterlag-Papiere.

A vendre

par suite de modification
de Tracé, environ

12 kilomètres de
voie Vignole

de 23 kg, le mètre courant, et environ **15,000 traverses métalliques** embouties avec accessoires. Conditions avantageuses.

S'adresser à **M. A. Cottier**, bureau des Etudes et de la Construction du chemin de fer Lausanne-Moudon, Grand-Chêne 6, Lausanne.

Ein elektrischer Krahne,

drehbar, mit Stromzuleitung vom Erdboden aus, 5000 kg Tragkraft, geeignet für Bahnhöfe, Fabriken oder Warenhäuser, wegen Liquidation **billig zu verkaufen.**

Liebhaber mögen sich gefl. an Herrn Koller, Ingenieur in Lausanne, wenden.

Patent-Bureau
J. Amund, Ing. Limburg Zürich.
Billig - Prompt - Beste Referenzen.

Adolf Bleichert & Co., Leipzig-Gohlis

Aelteste und grösste Specialfabrik für den Bau von

Bleichert'schen
Drahtseil-Bahnen.



→ 27jährige Erfahrungen. ←

Bis jetzt wurden von uns über 1250 Anlagen ausgeführt in einer Gesamtlänge von mehr als 1300 Kilometer. 27jährige Erfahrungen.

Weltausstellung Chicago 1893

Höchster Preis und Auszeichnung.

Eisenkonstruktionen.

Brücken, Dachstühle, Aussichtstürme.
Fabrik- und andere Hochbauten.
Gittertürme für elektrische Leitungen.
Ständer für Drahtseilbahnen.
Bedachungen und Schuppen in Wellblech.
Genietete Träger, guss- u. schmiedeiserne Säulen.
Eiserne Treppen, Veranden, Oberlichter etc.

Bosshard & Co., Näfels,
Maschinenfabrik und Giesserei.

Felten & Guilleaume Carlswerk

Aktien-Gesellschaft, Mülheim am Rhein.

Eisen-, Stahl-, Kupfer- und Bronze-Drahtfabrik, Drahtseilerei, Drahtwarenfabrik, Verzinkerei, Kupferwerk.

Fabrik von Telegraphen-, Telefon- und Lichtkabeln aller Art, Dynamodraht und Installationsleitungen.

Fabrikations-Specialitäten:

Drahtseile verschlossener Konstruktion



für Luftbahnlaufseile, Trajekt- und Brückenseile, Bergbahnseile.

Stahldrahtarmierte Bleirohre

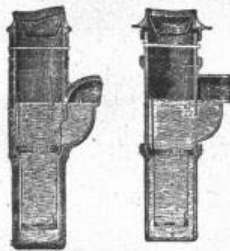
für Wasserleitungen etc.

bilden einen ausgezeichneten Ersatz für guss-eiserne Rohre oder einfache Bleirohre überall da, wo in Folge von örtlichen Schwierigkeiten die Verwendung der letztern ausgeschlossen



erscheint, im besonderen, wenn es sich darum handelt, gegen inneren und äusseren Druck widerstandsfähige Rohrleitungen durch Flüsse, Kanäle, Seen, Gebirge, Tunneln etc. zu verlegen.

Vertreter für die Schweiz: **Kägi & Cie., Winterthur.**



Geiger'sche Fabrik
für Strassen- und Haus-Entwässerungsartikel
Karlsruhe (Baden).
Konstruktionsbureau für Kanalisation.
Fabrikation und Lager sämtlicher Entwässerungsartikel.
„System u. Patent Geiger“, als:
Spül-, Stau- und Absperrvorrichtungen für Kanäle aller Profile und Grösse
Schachtabdeckungen.
Strassen-, Hof- u. Haussinkkasten, Fottfänge, Regenrohr-Sinkkasten, Wassersteinsiphons u. s. w.
Krahn- und Schlammabfuhrwagen für Hand- u. Pferdebetrieb zum Reinigen der Sinkkasten.

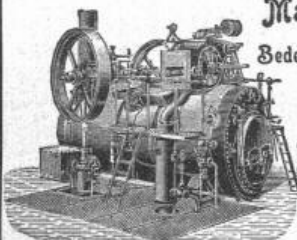
Fabrikation von Eisele's Gasbadeöfen
für Schul-, Volks- und Mannschaffs-Brausebäder.
Illustrierte Preisverzeichnisse kostenfrei.

R. WOLF

Magdeburg-Zuckau.

Bedeutendste Locomobilfabrik Deutschlands.

Locomobilen



mit ausziehbar. Röhrenkesseln, von 4 bis 200 Pferdekraft, sparsamste Betriebsmaschinen

für Industrie und Landwirthschaft.

Dampfmaschinen, ausziehbare Röhren-Dampfkessel, Centrifugalpumpen, Dreschmaschinen bester Systeme.

Vertreter: **Hermann Wenzel**, Ingenieur, Zürich I, Börsenstrasse 10.

Westfälisch-Anhaltische Sprengstoff-Act.-Ges. Berlin W. 9,

Gesellschaft grösster deutscher Bergwerke u. Sprengstoffconsumenten, ausserhalb des Dynamit-Trust und aller Pulvercartelle stehend.

Sicherheits-Sprengstoff



Westfalit.

Westfalit enthält kein Nitroglycerin, ist daher gefahrlos zu transportieren, aufzubewahren und zu handhaben.

Westfalit ist unempfindlich gegen Kälte, Wärme, Schlag und Stoss.

Westfalit bewährt sich in jedem Gestein.

Westfalit wirkt zerreiend und klüftend, lässt die Massen in grösseren Stücken und schleudert weniger als Dynamit.

Westfalit-Patronen von 27 mm Durchmesser und darüber sind am zweckmässigsten.

Westfalit-Gebrauchsanweisungen liegen jeder Sendung bei.

Westfalit liefert billigste Sprengarbeit.

Westfalit wird als Stückgut mit der Eisenbahn in 25 kg Kisten versandt.

Westfalit wird bereits mit bestem Erfolge in Thongruben, Steinbrüchen etc. angewandt.

Ferner billigt:

Alle Sorten Dynamit, Sprengpulver, Zündrequisiten.

Auskünfte werden gern erteilt. **Vertreter gesucht.**

Rollbahnschienen und Schwellen aus der Burbacherhütte

werden in verschiedenen Profilen nebst dem dazu gehörenden

Kleineisenzeug

geliefert von



Kägi & Co., Winterthur.

Goldene Medaille der intern. Schiffahrts-Ausstellung Kiel 1896.

Drahtseile

jeder Construction und Qualität

für Seilbahnen, Transmissionen, Bergwerke, Kranen, Flaschenzüge, Hängebrücken, Schiffstauwerk, Fährseile, Blitzableiter etc., **Drahtseilchen** für Lampenaufzüge, Signale, Läutewerke, Wäscheleinen,

Litzen für Umzäunung

aus Eisen, Stahl und Gusstahl, fabriktiert die

Westfälische Drahtindustrie HAMM i/Westfalen.



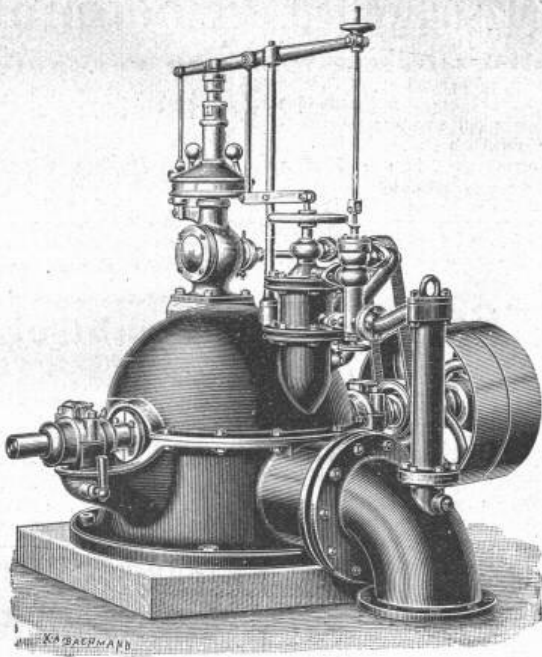
Membran-Pumpe.

Beste Baupumpe u. Schlammpumpe.

Leistung bis zu 18000 Liter stündlich.

Prospekte frei.

P. Delseit, Köln a. Rh., Moselstr. 64.



Ateliers de constructions mécaniques Vevey.

Vormals:
B. Roy & Co.

Gegründet
1830.

Turbinen aller Systeme,
Präcisions-Regulatoren,
Pumpen **Motoren**
Luftkompressoren
Hebezeuge **Transmissionen.**

Tadellose Arbeit. — Zahlreiche Referenzen.
Pläne und Kostenvoranschläge auf Verlangen.



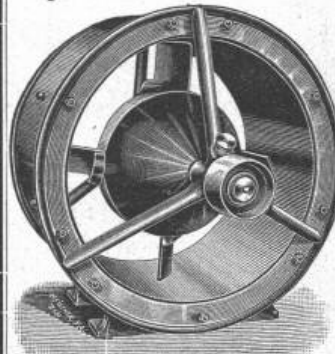
Ueber 65 000 Stück
bereits verkauft.

Johns Schornstein- und Ventilations-Aufsatz.

Verhindert d. Rauchen d. Oefen,
Beseitigt Abortdunst,
Erhöht den Schornsteinzug,
Dauernd gute Wirkung und
Zehnjährige Garantie werden
laut Prospekt gewährleistet.

Lieferung ab Lager Basel verzollt.
Illustrierte Prospekte gratis und franko.
J. A. John, Erfurt 5.

Kündig, Wunderli & Cie, Specialfabrik für Ventilatoren jeder Art, Uster



Schrauben- Ventilatoren

für
sämtliche industrielle
Etablissements.

Exhaustoren

etc. etc.
— Prima Referenzen —
— über ganze Anlagen —

Stahlwerk Aktien-Gesellschaft „Charlottenhütte“ Niederschelden a. d. Sieg.

fertigt in seinen modernen mit nur erstklassigen Werkzeugmaschinen und
Einrichtungen ausgestatteten Werkstätten als **Besonderheit:**

Achsen, Radreifen für Lokomotiven, Tender und Waggon aller Art,
fertige Radsätze für Voll-, Klein- und Nebenbahnen,
ferner **Schmiedestücke** bis zu den grössten, roh, vorgearbeitet
und fertigbearbeitet.

Stahlfaçonguss, vornehmlich schwere Stücke, aus la. Siemens-Martin-
und Tiegelstahl in allen Bearbeitungsstadien.

Rohblöcke und **Rohbrammen** jeder Grösse und Qualität,
Nickel- und Chromstahl.

Vertreter für die Schweiz: **J. Walther & Cie., Zürich.**

KIRCHNER & Co., Leipzig-Sellerhausen.

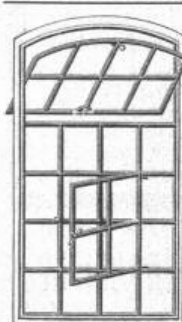


Grösste Specialfabrik von Sägewerkmaschinen und Holzbearbeitungsmaschinen

Ueber 60 000 Maschinen geliefert,
62 höchste Auszeichnungen.

Filiale: **ZÜRICH, Bahnhofstrasse 89,**
Ing. Rob. Kirchner.

— TELEPHON 3866 —



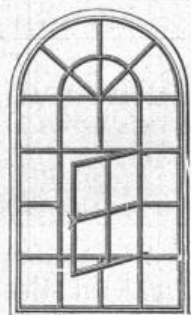
Die Eisengiesserei VON

F. Feldhoff & Co., Barmen

liefert als Specialität

gusseiserne Fenster

zu billigsten Preisen.



Konkordats-Geometer.

Eine Liegenschaften-Korporation engagiert einen Ingenieur
(Konkordats-Geometer) auf circa 6 Monate mit Antritt per 1. Mai für
**Terrainaufnahme, circa 30 ha., Anfertigen von Quartier-
plänen etc.**

Offerten mit Gehaltsansprüchen sub Chiffre Z B 2777 an die
Annoncen-Expedition Rudolf Mosse, Zürich.

Baugeschäft und Ingenieurbureau
P. Simons, Bern, Spitalgasse 30.

Gesucht: Ein im Bau von Rohrleitungen, Turbinenkesseln etc. praktisch und theoretisch gebildeter **Techniker**. Bewerber, welche Erfahrungen in Eisenkonstruktionen haben, erhalten den Vorzug. Offerten mit Gehaltsansprüchen und Zeugnisabschriften an die Aktiengesellschaft vorm. Joh. Jac. Rieter & Cie., Winterthur.

Junger tüchtiger Bautechniker,

Absolvent eines Technikums, mit einigen Semestern Hochschule, sucht auf 1. Mai Anstellung in einem grösseren **Baugeschäfte** oder **Architekturbureau**.

Zeichnungen, wie Zeugnisse aus Schule und Praxis stehen zur Verfügung.

Gefl. Offerten sub Chiffre Z F 2456 an **Rudolf Mosse, Zürich.**

Schweizer. Portland-Cementfabrik sucht einen zuverlässigen

Chemiker.

Tüchtiger Analytiker und Betriebsleiter. Eintritt längstens 20. Juni 1900.

Offerten mit Angaben über bisherige Tätigkeit, Gehaltsansprüchen, Zeugnisabschriften etc. befördern unter Chiffre R 2013 Q

Haasenstein & Vogler, Basel.

Bautechniker

(Deutschschweizer) Absolvent eines Technikums, mit mehrjähriger Praxis und 2 Semestern Hochschule, sucht Stellung in Bureau oder als **Bauführer**.

Offerten unter Chiffre A 1874 Y an **Haasenstein & Vogler, Bern.**

Erfahrener Bauzeichner und Techniker,

der mehrere Jahre in Eisenbahnbau- und Betriebsbureau gearbeitet hat, sucht baldige Anstellung. Gefl. Off. sub Z S 2693 an die Annoncen-Expedition.

Rudolf Mosse, Zürich.

Ein jüngerer

Bautechniker,

Absolvent des IV. Semesters an einem Technikum, sucht, gestützt auf gute Zeugnisse, Stelle. Offerten sub Chiffre Z R 2692 an die Annoncen-Expedition von **Rudolf Mosse, Zürich.**

Für Ingenieure u. Konk.-Geometer.

Jüngerer, solider Mann, Absolvent einer dreijährigen Praxis bei einem Konk.-Geometer, in Ausführung von Plänen tüchtig, wünscht conv. Stelle.

Gefl. Offerten sub Chiffre Z N 2663 an die Annoncen-Expedition

Rudolf Mosse, Zürich.

Architekt.

Junger, gut gebildeter

Bautechniker

sucht auf 1. Mai Stelle, wenn möglich in der franz. Schweiz.

Gefl. Offerten sub Zag E 139 an **Rudolf Mosse, Bern.**

Gesucht:

Ein tüchtiger

Maschinen-Konstrukteur

mit mehrjähr. Bureaupraxis im Konstruieren moderner Dampfmaschinen und allgemeinen Maschinenbau für eine Maschinenfabrik Italiens. Einige Kenntnisse der ital. Sprache erwünscht. Eintritt so bald wie möglich. Offerten sub Chiffre Z S 2018 an die Annoncen-Expedition von

Rudolf Mosse, Zürich.

Gesucht:

Zu möglichst baldigem Eintritt auf das Zeichnungsbureau einer Maschinenwerkstätte ein **jüngerer**

Ingenieur oder Techniker

mit Bureau- und Werkstattpraxis. Angebote mit Zeugnisabschriften und Angabe der Gehaltsansprüche befördert sub Chiff. Z M 2562 die Annoncen-Expedition **Rudolf Mosse, Zürich.**

Gesucht nach Nord-Frankreich in mittelgrosse Fabrik ein

Betriebs-Chef

für Bau von grösseren Gleich- und Wechselstrom-Maschinen und Transformatoren. Bewerber müssen gründliche, praktische Kenntnisse besitzen und gut französisch sprechen. Dauernde, gut bezahlte Stellung. Eintritt baldmöglichst. Offerten mit Referenzen unter Chiffre Z Y 2749 an die Annoncen-Expedition

Rudolf Mosse, Zürich.

Zu verkaufen:

Ein gut erhaltenes **Nivellier-Instrument** (Messing), sowie eine **Kreuzscheibe** um den halben Preis. Zu erfragen **Sonneggstrasse Nr. 6, II. Etage, Zürich.**

Praktisch und theoretisch gebildeter

Bauführer

somit **gesucht** zur Leitung eines Baues.

Offerten mit Referenzen u. Gehaltsansprüchen sub Chiffre O 1922 J an **Haasenstein & Vogler, Bern.**

Ein tüchtiger und erfahrener

Elektro-Ingenieur

sucht Verbindung mit kapitalkräftigem Herrn, Kaufmann oder Techniker, mit 80—100,000 Fr. zwecks Uebernahme eines in vollem Betriebe befindlichen, sehr rentablen Fabrikationsgeschäftes der Schweiz.

Offerten sub Chiffre Z J 2709 an die Annoncen-Expedition

Rudolf Mosse, Zürich.

Zeichner

wünscht seine Stelle zu wechseln auf ein techn. Bureau für **Gas- und Wasser-fach**. Offerten sub Chiffre Z E 2605 an **Rudolf Mosse, Zürich.**

Holzschwellen.

Die Lieferung von circa 5000 tannenen Rollbahnschwellen (1,35 m lang, 12—16 cm dick), neue oder auch noch gut erhaltene gebrauchte, ist zu vergeben.

Offerten sub Chiffre Z B 2727 an die Annoncen-Expedition

Rudolf Mosse, Zürich.

Gesucht:

In ein Arch.-Bureau Basels tüchtiger, möglichst akad. gebildeter

Architekt.

Offerten unter Zusendung von Referenzen und Angabe der Gehaltsansprüche sub Chiff. O 8086 B an **Orellfüssli-Annoncen, Basel.**

Ingenieur.

Gesucht in ein renommiertes Gas- und Wasser-Installationsgeschäft der Ostschweiz ein repräsentabler, jüngerer **Ingenieur**. Dauernde, selbständige Stellung. Gründliche Branche-Kenntnisse und gute Referenzen erforderlich. Ausführliche Offerten unter Chiffre Z Q 2716 an die Annoncen-Expedition von

Rudolf Mosse, Zürich.

Aeusserst tücht. Bauführer,

mehrjähriger Leiter des Architektur-bureaus eines grossen Baugeschäftes, sucht Stelle als **Bauleiter**. Prima Zeugnisse. Offerten sub Z G 2757 an **Rudolf Mosse, Zürich.**

Tüchtiger Bauführer und Zeichner

sucht baldmöglichst Stelle auf Bureau und Bauplatz.

Offerten unter Chiffre Z J 2759 an **Rudolf Mosse, Zürich.**

Ingenieur,

Absolvent der eidgen. polytechnischen Schule, durchaus selbständig, 9 Jahre Praxis im Eisenbahnbau, Bau und Betrieb; im Bau und Bureau gleich erfahren, sucht passende Stelle in der Schweiz oder in Deutschland. Gefl. Offerten sub Chiffre Z T 2369 an die Annoncen-Expedition von

Rudolf Mosse, Zürich.

Für ein österreichisches Bureau wird ein verlässlicher

Ingenieur

für Projektarbeiten und eventuellen Bau von Eisenbahnen und Flusskanalisierungen mit 300 Fr. per Monat, dann 5 Fr. Geldzulage nebst Vergütung sämtlicher Reisen **gesucht**.

Offerten sub Z B 2602 an **Rudolf Mosse, Zürich.**

Elektromotor,

Drehstrom, 4 HP., 190 volts, Type 356, so gut wie neu, wegen Nichtgebrauch **sofort billig zu verkaufen**.

Offerten sub Chiffre Z Q 2566 an **Rudolf Mosse, Zürich.**

Ein auf dem Platz Zürich bekannter Architekt wäre geneigt,

Vertretungen

zu übernehmen. Offerten unter Chiffre Z F 2481 an **Rudolf Mosse, Zürich.**

Locomobil

zu verkaufen.

Ein noch sehr gut erhaltenes Halb-locomobil von 50 HP, Kessel mit 1 Feueröhre und hintenliegenden Siederröhren, ca. 46 m² Heizfläche; Arbeitsdruck 8,5 Atmosphären. Ersteller Joh. Laoz, Mannheim.

Offerten sub Chiffre Z J 1684 an die Annoncen-Expedition von

Rudolf Mosse, Zürich.

Drahtseile

der Atlas Drahtseilwerke von **Fred. W. Scott** in Reddish b. Manchester, zum Betriebe von Drahtseilbahnen, Hängebahnen, Personen- und Waren-Aufzügen etc. liefern

J. Walther & Cie., Zürich I.

Falconnier's Patent-Glas-Bausteine

aus geblasenem Glase.

Vorzügliches zweckmässiges **Baumaterial** für

Gewächshäuser, Veranden, Lichtöffnungen, Operationssäle, Zwischenwände, gewerbliche Anlagen.

Zufolge ihrer starken Isolierfähigkeit

speziell geeignet für Kühlhäuser, Eiskeller, Speisekeller, Abfüllkeller, Brauereikeller.

Stallfenster Schalldichte (Telephon) Gesprächskästen.

Grösste Widerstandsfähigkeit gegen Feuerwirkung.

Prospekte und Preislisten durch

E. Baumberger & Koch, Basel

Baumaterialienhandlung Vertreter für die Nord-, Ost- und Centralschweiz.

Gesucht:

Ein

Bauführer,

welcher auch gut zeichnen kann.

Auskunft erteilt

J. Schmidheiny, Heerbrugg.

Architekt

F. W. Adams
Atelier für Perspectives
Halle, Saale.

