

Zeitschrift: Schweizerische Bauzeitung
Herausgeber: Verlags-AG der akademischen technischen Vereine
Band: 35/36 (1900)
Heft: 16

Werbung

Nutzungsbedingungen

Die ETH-Bibliothek ist die Anbieterin der digitalisierten Zeitschriften auf E-Periodica. Sie besitzt keine Urheberrechte an den Zeitschriften und ist nicht verantwortlich für deren Inhalte. Die Rechte liegen in der Regel bei den Herausgebern beziehungsweise den externen Rechteinhabern. Das Veröffentlichen von Bildern in Print- und Online-Publikationen sowie auf Social Media-Kanälen oder Webseiten ist nur mit vorheriger Genehmigung der Rechteinhaber erlaubt. [Mehr erfahren](#)

Conditions d'utilisation

L'ETH Library est le fournisseur des revues numérisées. Elle ne détient aucun droit d'auteur sur les revues et n'est pas responsable de leur contenu. En règle générale, les droits sont détenus par les éditeurs ou les détenteurs de droits externes. La reproduction d'images dans des publications imprimées ou en ligne ainsi que sur des canaux de médias sociaux ou des sites web n'est autorisée qu'avec l'accord préalable des détenteurs des droits. [En savoir plus](#)

Terms of use

The ETH Library is the provider of the digitised journals. It does not own any copyrights to the journals and is not responsible for their content. The rights usually lie with the publishers or the external rights holders. Publishing images in print and online publications, as well as on social media channels or websites, is only permitted with the prior consent of the rights holders. [Find out more](#)

Download PDF: 18.04.2026

ETH-Bibliothek Zürich, E-Periodica, <https://www.e-periodica.ch>

Schweizerische Bauzeitung

Wochenschrift

für Bau-, Verkehrs- und Maschinentechnik

Herausgegeben von

A. WALDNER

Dianastrasse Nr. 5, Zürich II.

Verlag des Herausgebers. — Kommissionsverlag: Ed. Rascher, Meyer & Zeller's Nachfolger in Zürich, Rathausquai 20.

Organ

des Schweizer. Ingenieur- und Architekten-Vereins und der Gesellschaft ehemaliger Studierender des eidg. Polytechnikums in Zürich.

Abonnementspreis:
Ausland... Fr. 25 per Jahr
Inland... " 20 " "

Für Vereinsmitglieder:
Ausland... Fr. 18 per Jahr
Inland... " 16 " "
sofern beim Herausgeber
abonniert wird.

Abonnements
nehmen entgegen: Heraus-
geber, Kommissionsverleger
und alle Buchhandlungen
und Postämter.

Insertionspreis:
Pro viergespaltene Petitzeile
oder deren Raum 30 Cts.
Haupttitelseite: 50 Cts.

Inserate
nimmt allein entgegen:
Die Annoncen-Expédition

von
RUDOLF MOSSE
in Zürich, Berlin, Breslau,
Dresden, Frankfurt a. M.,
Hamburg, Köln, Leipzig,
Magdeburg, München,
Nürnberg, Stuttgart, Wien,
Prag, London.

Fabrik für Eisenkonstruktionen

Technisches Bureau

Zeichnungen, statische Berechnungen und Kostenvoranschläge gratis.

Schäppi & Schweizer, Zürich-Albisrieden.

Eiserne Façaden *
mit Rolladen. * * *
Dächer-Hallen. * * *
Veranden. * * * *
Treppen, Balkone. *
Pferdestall-Einr. *

Telephon 2342.

Société des Usines de Grandchamp et de Roche

anciennement L. DU PASQUIER & Cie., à Veytaux-Chillon (Vaud)



FABRIQUES DE GYPSES, CHAUX ET CIMENT PORTLAND ARTIFICIEL

à GRANDCHAMP, VILLENEUVE et ROCHE

Production moyenne par an: 2500 wagons de 10 tonnes

Diplôme à l'Exposition de Zurich 1883. — Médaille de Vermeil à l'Exposition d'Yverdon 1894

MEDAILLE D'OR, GENEVE 1896



Feuchte Wände

bekleide man mit
Falz-Baupappen „Kosmos“

nach Patent Fischer,
Sofortiger, wasserdichter Abschluss
mit gleichzeitiger

Luft-Circulation,
Schutz gegen Fäulnis und Hausschwamm;
Dauernde Austrocknung.

Vorzüglicher Mörtelträger;
Wärme und Kälte abhaltende, schalldämpfende,
dunstdichte Decken.

Einzig echte Mettlacher Steinzeug-Bodenplatten, glasierte Wandplatten, Stallklinker und Röhren,

wetterbeständige Bauterracotta (matt und in Majolica),
Figuren und Vasen zu Bauzwecken und für Gärten von
Villeroy & Boch in Mettlach und Merzig.

Verblendsteine

in 7 verschiedenen Farben, glasiert und unglasiert, von
Ph. Holzmann & Cie. in Frankfurt a. M.

Saargemünder Thonplatten, stahlhart gebrannt
von A. Brach in Kleinblittersdorf.

Prima Schlackenwolle
Ladenständer. Decor. Bauguss von C. Flink, Mannheim.

Vertreter: **Eugen Jeuch in Basel.**
Naturmuster und Preiscurant zu Diensten.

NEUEVILLE.

La commune de Neuveville met au concours les travaux d'installation pour la distribution de l'énergie électrique (conduite primaire, réseau de distribution secondaire etc.) sur son territoire.

Le cahier des charges est à la disposition des soumissionnaires au bureau de M. Sagne, président de la commission d'électricité, où seront donnés tous les renseignements nécessaires et où ils pourront prendre connaissance des plans de l'installation projetée.

Les offres doivent être remises à la Mairie de Neuveville jusqu'au 23 avril au plus tard sous pli cacheté avec mention: «Soumission pour travaux d'installations électriques».

Neuveville, le 3 avril 1900.
Le Maire:
G. Fréd. Gueisbühler.

la künstlichen Portlandcement

in garantiert zuverlässiger erster Qualität liefert zu billigsten Preisen die
Cementfabrik
Fleiner & Cie., Aarau.

Konkurrenz-Eröffnung.

Der Gemeinderat von Zurzach, namens der Einwohnergemeinde, ist gewillt, die Ausführung folgender Projekte auf dem Konkurrenzwege zu vergeben:

I. Bachkorrektur «im alten Weg», Länge 110 m.

Die bezüglichen Arbeiten bestehen in:

1. Ausheben des bestehenden defekten Betonkanals;
2. Liefern und Legen von 70 cm lichtweiten Cementröhren;
3. Einfüllen des ausgegrabenen Materials;
4. Stirnmauer beim Einlauf in die Röhrenleitung mit eisernem Gitter vor dem Einlauf.

II. Kanalisation der «Falkengasse», Länge 95 m.

Die bezüglichen Arbeiten bestehen in:

1. Ausheben des Kanals;
2. Liefern und Legen von 45 cm lichtweiten Cementröhren;
3. Erstellen von zwei gemauerten Einsteigschächten;
4. Einfüllen des ausgehobenen Materials.

Bauvorschriften und weitere Bedingungen sind in der Gemeindekanzlei Zurzach zur Einsicht aufgelegt, an welche auch die bezügl. Eingaben bis 24. April zu Händen des Gemeinderates zu richten sind.

Zurzach, 9. April 1900.

Der Gemeinderat.

Prämienkonkurrenz,

bez. Plan für Eisenbahnstations- und Hafenanlage, sowie für die Ordnung des „Lille Lungegaards“-Wassers in Bergen, Norwegen.

Zu solcher Konkurrenz wird hierdurch eingeladen, indem zur Anzeige gebracht wird, dass der norwegische Staat und die Kommune Bergen in Gemeinschaft für die Ausarbeitung des Eisenbahnstations- und Hafenanagements Prämien aufgestellt haben von bez. Kronen 10 000, 5000 und 3000, sowie die kommunalen Behörden zu Bergen für die Konkurrenz, das «Lille Lungegaards»-Wasser betreffend, Prämien von Kr. 6000, 4000 und 2000.

Bezüglich des Umfangs und Gegenstandes der Konkurrenz und der Forderungen zu derselben, der Ausgangspunkte für die Beurteilung und der Bedingungen für die Prämierung wird auf die Programme verwiesen, welche sowohl auf deutsch als norwegisch abgefasst sind.

Programme, Karten und sonstige Dokumente, welche die Konkurrenz von dem Stations- und Hafenanagement betreffen, sind von dem Kontor des Bahningenieurs in Bergen zu beziehen gegen einseitiges Depositum von Kr. 50.—; beziehend die Konkurrenz in Betreff des Lungegaardswassers wird Programm u. s. w. gegen das gleiche Depositum von Kr. 50 von dem Kontor des ersten Bürgermeisters in Bergen ausgeliefert.

Um in Betracht zu kommen, müssen die Projekte nebst Beilagen binnen dem 1. Oktober 1900, 12 Uhr mittags, eingereicht sein und zwar, was das Stations- und Hafenanagement betrifft, auf dem Kontor des Bahningenieurs in Bergen, und, was das Lungegaardswasser betrifft, auf dem Kontor des ersten Bürgermeisters in Bergen.

Bergen, den 21. März 1900.

Die Komitees

für die Konkurrenz betreff. Stations- und Hafenanagements und das Lungegaardswasser in Bergen.

Ausschreibung von Kanalisationsarbeiten.

Die Unterzeichnete eröffnet hiemit freie Konkurrenz über Herstellungs eines öffentlichen Abzugs-Kanals in der Grubenstrasse, samt den erforderlichen Ergänzungsanlagen. Es ist zu erstellen:

Kanal-Strecke	0	0,60 m weit, 30 m lang;
	30	
Kanal-Strecke	30	0,50/0,75 m weit, 210 m lang;
	240	
Kanal-Strecke	240	0,60/0,90 m weit, 200 m lang.
	440	

Pläne, Vorausmasse und Baubedingungen liegen auf dem Städtischen Baubureau zur Einsicht auf. Offerten sind längstens bis 22. April zu richten an die

Bauverwaltung der Stadt Schaffhausen.

Stellen-Ausschreibung.

Als Adjunkt der kant. Strassen- und Wasserbau-Inspektion wird mit Dienstantritt auf 1. Juni d. Js. ein tüchtiger, erfahrener

Konkordatsgeometer gesucht,

welchem nebenbei die Kataster-Nachführungsarbeiten einer Anzahl Gemeinden des Kantons übertragen werden können.

Wegen näherer Auskunft über Dienstobliegenheiten, Besoldung etc. wollen sich Bewerber an unterzeichnete Amtsstelle wenden.

Anmeldungen unter Beilage von Zeugnissen sind bis zum 25. ds. Mts. schriftlich an die kant. Baudirektion zu richten.

Schaffhausen, den 10. April 1900.

Kant. Strassen- und Wasserbau-Inspektion.

Verkauf von Gasapparaten.

Zufolge Ausserbetriebsetzung des Gewerkes sind nachfolgende ältere, aber noch in gutem Zustand befindliche Apparate auf 1. Juli a. c. zu verkaufen:

1 Consender,

1 Scrubber,

2 Reiniger mit Aufzug für die Reinigerdeckel,

1 Verteiler,

1 Druckregulator,

diverse **Verbindungsstücke** und **Leitungsteile.**

Die Apparate entsprechen einer Gasproduktion von 700 cbm in 24 Stunden.

Für nähere Auskunft und Besichtigung wende man sich an

Gebrüder Sulzer, Winterthur.

Aeusserer Kirchenrenovation Oetwil a. See.

Die Maurer- und Malerarbeiten werden hiemit zur Konkurrenz ausgeschrieben. Allgemeine und spezielle Vorschriften können bei Hrn. Pfr. Kägi eingesehen werden. Eingaben sind bis spätestens am 28. April demselben zuzustellen.

Die Kirchenpflege.

Primarschulhaus und Turnhalle in Schlieren.

Ausschreibung von Bauarbeiten.

Die Schulgemeinde Schlieren eröffnet Konkurrenz über die Ausführung der Spengler- und Dachdeckerarbeiten (Doppelfalzziegel), sowie der Niederdruckwarmwasserheizung für obige Neubauten.

Pläne und Akkordbedingungen liegen im Bureau des Unterzeichneten auf.

Schriftliche Uebernahmsofferten sind bis 30. April 1900 an Herrn A. Wetter, Präsident der Baukommission, mit der Aufschrift „Schulhausbaute Schlieren“ verschlossen einzusenden.

Adolf Asper, Architekt,
Steinwiesstr. 40, Zürich V, Hottingen.

Vereinigte Schweizerbahnen.

Geometer-Stelle.

Für die Fortführung und teilweise Neuaufnahme des Katasters wird ein erfahrener, patentierter Geometer gesucht.

Anmeldungen mit Nachweis und Referenzen über die bisherige Thätigkeit sind unter Angabe der Gehaltsansprüche bis zum 10. Mai l. J. an den Bahningenieur der Vereinigten Schweizerbahnen in St. Gallen einzureichen, welcher auch weitere Auskunft erteilt.

St. Gallen, den 12. April 1900.

Die Direktion.

Strassenaufseher.

Die neu geschaffene Stelle eines dritten Strassenaufsehers im dritten Ingenieurkreis (Bezirk Hinwil und Pfäffikon, ist zu besetzen. Auskunft über Dienstobliegenheiten und Besoldungsverhältnisse erteilen Herr Kreis-Ingenieur Hotz in Unterwetzikon und der Unterzeichnete.

Anmeldungen, begleitet von einem Leumundszeugnisse und allfälligen andern Ausweisen, sind bis zum 30. April 1900 der kantonalen Baudirektion einzureichen.

Zürich, den 17. April 1900.

Für die Baudirektion,

Der Kantonsingenieur: Schmid.

Zu verkaufen: ein Trockenbagger,

System Couveux, garantiert betriebstüchtig, 5 m Schnitthöhe, kürzere Leiter für 3 m in Reserve. Nähere Auskunft erteilt internationale Rheinbauleitung Bregenz a. Bodensee.

Bauausschreibung.

Für die Ausführung der Bauarbeiten im devisierten Betrage von 168 000 Fr. der 5 km langen Strasse von Isleten nach Isenthal, Kt. Uri, wird hiemit freie Konkurrenz eröffnet.

Pläne, Kostenvoranschlag, Bauvorschriften und Vertragsbedingungen können eingesehen werden beim Gemeinderat in Isenthal, sowie auf dem Bureau des Unterzeichneten in Flüelen und in Chur, wo auch nähere Auskunft erteilt wird. Die Offerten sind mit der Aufschrift «Isenthalerstrasse» bis spätestens den 5. Mai nächsthin der Baudirektion des Kantons Uri einzureichen.

Altdorf, 14. April 1900.

Im Auftrag
Bauleitung der Isenthalerstrasse:
R. Wildberger, Architekt.

Keyser & Cie., Zürich.

Best assortiertes Lager in

Triebriemen jeder Art.

Kautschuk-Verpackungen für Dampf und Wasser.

Kautschuk-Spiral-Saugschläuche für Pumpen.

Beste englische **Wasserhosen** und **Strümpfe**.

Wasserdichte **Mineur-Anzüge** etc. etc.

Für Architekten, Baumeister und Konstrukteure.

Grosses, gut assortiertes Lager in



I-Eisen in den deutschen Normalprofilen

8, 10, 12, 13, 14, 15, 16, 18, 20, 22, 24, 26, 28, 30, 32, 34, 36, 38, 40 in Längen bis 14 Meter.

Monatliche Lagerlisten.

Julius Schoch & Cie.,
Schwarzhorn Zürich.

Cement- und Asphaltböden

Holzementbedachungen

Holzpflaster

Asphaltparketts

Gottl. Burckhardt, Sohn

Asphalt- u. Cementgeschäft,

BASEL.

PFERDE-STALLUNGEN

Ueber 1000 Ställe ausgeführt.

20jährige Erfahrung.

Höchste Auszeichnungen: Zürich, Paris, Bern, Genf.

Grössere eidgen., kanton. und private Anlagen ausgeführt.

Gebr. Lincke, Zürich

Fabrik im Industriequartier.

Rud. Preiswerk & Esser, Basel

Eisenbau-Werkstatt u. Kunstschmiede



empfehlen sich zur Ausführung von

Eisen-Arbeiten
aller Art,

wie:

Veranden, Balkone, Pavillons, Garten-Einfassungen und Thore, Treppen, Fenster,

Oblichte, Gewächshäuser, Stalleinrichtungen, Heizkörperverkleidungen etc.

Kunstschmiede-Arbeiten aller Art.

Gutehoffnungshütte

Aktienverein für Bergbau und Hüttenbetrieb
in **Oberhausen** (Rhld.)

fertigt in ihren mit den neuesten und vollkommensten
Einrichtungen ausgerüsteten Werkstätten als **Besonderheit**

Achsen und Radreifen aus bestem **Siemens-Martinstahl**
für Lokomotiven, Tender und Wagen aller Art,

Radgerippe (Speichenräder)

aus bestem **Schweisseisen** für **Wagen** aller Art,
fertige Radsätze für **Wagen** aller Art,

sowohl für **Voll-**,

als auch für **Neben- und Klein-Bahnen.**

Vertreter für die Schweiz: **Gebr. Stebler, Zürich.**

Hch. Lips, Möbelfabrik, Zürich I

empfeilt sich den Herren Architekten, Bauunternehmern etc. für den **inneren dekorativen Ausbau** ganzer Villen, Privathäuser, Hotels etc. und deren **vollständige oder teilweise Möblierung** nach eigenen oder gegebenen Motiven in künstlerischer Durchführung und ist zur Anfertigung von Entwürfen, Zeichnungen und Berechnungen jederzeit gerne bereit.

Bureaux und Hauptmagazine:

Löwenplatz 37, 39, 41. Zürich.

Fabrik in Altstetten.

Erste Schweiz. MOSAIKPLATTENFABRIK

Huldreich Graf
WINTERTHUR
empfeilt ihr Fabrikat als:
MOSAIKPLATTEN
für Bodenbeläge jeder Art von den einfachsten billigeren bis zu den reichsten Dessins, mit glatter und geriefter Oberfläche.
Zeichnungen und Preiscurants zu Diensten.



C. F. Ulrich, Niederdorfstrasse 20, Zürich.

Specialgeschäft für Baubeschläge.

Dépot der echten Bommer'schen Windfanghür-Bänder mit Spiralfeder; unerreicht in Bezug auf Federkraft, Dauerhaftigkeit und elegantes Aeussere.

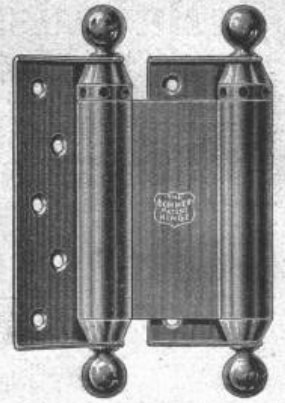
Vollständiges Lager in allen Schlossarten, Fensterverschlüssen und Thürbändern.

Grösste und feinste Auswahl in Bronze-Beschlägen.

Stilgerechte Modelle, hochmoderne Genres in nur la Ausführung.

Permanente Ausstellung von Baubeschlägen: 20 Niederdorfstrasse, I. Etage.

Illustrierte Preislisten und Muster sendungen stets zu Diensten.



Oefen, Kochherde,

Bäder,

Wascheinrichtungen, Glätteöfen,
Bügeleisen, Wringmaschinen,
Waschmangen, Kochherde.

Pferdestall-Einrichtungen

nach eigenen Modellen in rationeller Ausführung erstellen

Haupt, Ammann & Roeder, Zürich.

Centralheizungen,

Niederdruckdampf- und Warmwasserheizungen, Trockenanlagen, Etagenheizungen, Konditor-Backöfen.

SIEMENS & HALSKE

AKTIENGESELLSCHAFT

BERLIN

Aelteste Fabrik in Deutschland für Rotations-

WASSERMESSER

mit rotierendem oder feststehendem Zifferblatt
mit oder ohne Oelfüllung

auf Wunsch auch mit oder ohne patentierte Frostschutzeinrichtung.

Elektrische Wasserstands-
Fernmelde- und Registrier-Apparate.

Ueber 400 000 Siemens-Messer im Betriebe.

Für Baugeschäfte.

Ein praktisch und theoretisch erfahrener Mann gesetzten Alters, der seine Stelle zu ändern beabsichtigt, wünscht Engagement als **Geschäftsführer**, würde sich event. später am Geschäft beteiligen.

Gefl. Offerten sub Chiffre Z A 2776 an **Rudolf Mosse, Zürich.**

Buchhalter.

Zum baldigen Eintritt wünscht man einen soliden, tüchtigen Buchhalter, der Vertrauensposten mit Prokura in einem Geschäft der Baubranche übernehmen könnte, zu engagieren.

Beteiligung durch Uebernahme eines Hypothekentitels im ersten Rang von 40 bis 50 mille wäre erforderlich. Offerten sub Chiffre Z Q 2766 an die Annoncen-Exped. Rudolf Mosse, Zürich.

Pfäffikoner Steine

Kalksandziegel im Normalformat 6x12x25

frostbeständig, druckfest und kantenrein

geeignet für Rohbau, Mauerwerk und Fundamente.

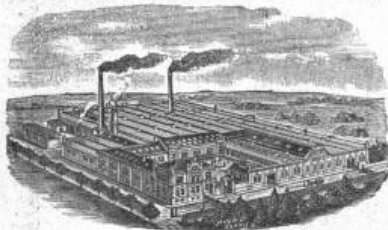
Grosse Posten sofort lieferbar.

General-Vertreter:

Felix Beran, Zürich V

Steinfabrik Pfäffikon. A-G.

Pfäffikon (Schwyz).



Versand ab Lager.

Gebr. Wenner, Schwelm i. Wstf.



stellen ihren Katalog 2 über Schrauben aller Art, Muttern, Nieten und Unterlegscheiben (Spezialität: keilförmige Unterlegscheiben für Verbindungen von I- und L-Trägern) Interessenten kostenlos zur Verfügung.

Billigste Preise.



Hatt & Cie., Zürich,

Unterer Mühlesteig 2,

Telephon 4146,

empfehlen ihre

Lichtpausanstalt

für **Heliographie**
und für



(Blitzlichtpausverfahren).

Stets frisch am Lager:

Heliographie-Papiere und Pauspapiere.

Bitte Preiscurant zu verlangen.

Stammholz,

Fichten und **Tannen** von sehr schöner Qualität haben stets in allen Klassen vorrätig und empfehlen

Wehrle & Beer,

Holzhandlung,

Thiengen b. Waldshut (Baden).

KIESELGUHR

Gebrennt, nicht zu verwechseln mit billiger roher Kieselguhr.

Ausgezeichnetes Füllmaterial
für Fussböden, Zwischenwände etc.

Bester und billigster Ersatz für Schlacken.

WANNER & C^{IE} HORGEN.

Specialgeschäft für Isolierungen aller Art.

ELEKTRICITÄTS-GESELLSCHAFT

ALIOTH

Münchenstein-Basel
und Lyon.

Sämtliche Maschinen u. Apparate

sowie

Einzelanlagen

und

Centralstationen

für

Licht- und Kraftverteilung.

Einrichtungen für Elektrochemie.

Elektrische Bahnen.

Wir halten stets als **Specialität** ein bedeutendes, sehr gut assortiertes Lager von **garantiert bestem**

Swed. Holzkohlen-Werkzeugstahl

aus den reinsten Dannemore-Erzen erzeugt, wie **Bohrstahl** speciell für das härteste Gestein, wie Granit etc.

Schneid-, Schweiss- u. Stahlstahl, Hammerstahl, Meisselstahl etc. etc.

Unbedingt vorteilhafteste Bezugsquelle und **prompteste** Bedienung. } Preiscourants und Zeugnisse auf Verlangen gratis und franko.

Affolter, Christen & Co., Basel.



Dampfkessel-Armaturen

Automat-Dampfpumpen

beste Kesselspeisepumpen der Gegenwart

Brauereipumpen

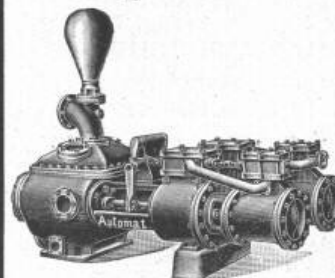
Schachtpumpen

Seller Restating

Injektor

Wasserstands-

Apparate



Jenkins-Ventile.

Heinrich Brändli, Horgen

Fabrik wasserdichter Baumaterialien

empfiehlt

Asphalt-Isolierplatten

mit Filz- und Jute-Einlagen.

Bester Isolierschutz für Mauerabdeckung und gegen Wasserdruck.

Asphalt, Holzcement, Dachpappen etc.

Asphalt-Arbeiten:

Terrassen, Trottoir, Böden in Asphalt, in Brauereien, Mühlen, Kegelbahnen etc.

Parquet in Asphalt, eichen und buchen.

Holzpflasterungen in Asphalt.

Nur prima Material. — Exakte, gewissenhafte Bedienung. — Feinste Referenzen.

TELEPHON.

Telegrammadresse: **Heinrich Brändli, Horgen.**

DRAHTSEILE jeder Art für LUFTSEILBAHNEN, Seilriesen

Bergbahnen
Schiefe Ebenen
Aufzüge
Transmissionen
etc.



Maschinenhallen & Werkstätten in Wallisellen b. Zürich
& in Bern b. Weyermannshaus. Dépôt in Yverdon etc.
Prospekte und Kostenanschläge gratis.

Verkauf & Vermietung
von
Bau-Unternehmer-
Material.
Lokomobilen.
Pumpen & Ventilatoren.
Kl. Locomotiven.
Transportable Stahlbahnen,
Rollwägelchen, Drehscheiben etc.

Telegraphenstangen und Leitungsmaste

aus vorzüglichen, geraden Hölzern d. Schwarzwaldes u. der bayerischen Forsten gewonnen, imprägniert nach den Bedingungen der Reichspostverwaltung.

Eisenbahnschwellen

jeder Holzart, beliebiger Dimensionen, getränkt oder ungetränkt, günstig gelagert für Bahn- und Wasserbeförderung, empfiehlt
Gebr. Himmelsbach, vorm. J. Himmelsbach, Oberweiler, in Freiburg i. B., Holzhandlung und Holz-Imprägnier-Anstalten.

THONWERK BIEBRICH, A.-G.

Biebrich a/Rhein
vereinigt mit

Chamottefabriken C. Kulmiz in Saaran-Schlesien

beste Referenzen und Zeugnisse aus der Schweiz,
liefert die für den Bau und Betrieb von Gasanstalten, Cement-
fabriken, Chemischen Fabriken, Cellulosefabriken, Schweiss-
und Puddelwerken, Eisengiessereien, sowie für Dampfkessel-
und sonstige Feuerungsanlagen notwendigen

feuerfesten und säurebeständigen Produkte

Retorten, Form- und Normalsteine, Gloverringe, Mörtel etc.

Farbenfabriken vorm. Friedr. Bayer & Co.
ELBERFELD.



Patent! Verbesserte Priestman-Greifbagger,



Löffelbagger,
Drehkräne und Laukräne
für

Dampf-, hydraulischen und
elektrischen Betrieb

bauen als Specialität und halten auf Lager

Menck & Hambrock, Altona-Hamburg.

Skizzen und Pläne

in künstlerischer Ausführung, sowie Kostenberechnungen fertigt
unter billigster Berechnung an

Aug. Welti-Richter, Architekt, Zürich IV.

Actiengesellschaft

vormals

Joh. Jakob Rieter & Co., Winterthur.

Eisen-Konstruktionen,
Reservoirs, Wasserleitungsröhren.

Turbinen

Francis, Jonval, Girard, Pelton etc.

Präzisions-Regulatoren, Elektr. Bremsregulatoren.

Transmissionen — Aufzüge.

Anlagen für
elektrische Beleuchtung und Kraftübertragung.

Puzzolan-(Schlacken)-Cement

liefern mit Garantie, prompt
und billig

Ed. Wüthrich & Cie.

Cementfabrik
Herzogenbuchsee.

Emil Schwyzer & Co., Zürich

(vormals M. Cosulich-Sitterding.)

Panzerkassen. — Geldschränke.

Fabrik in Albisrieden.

Verkaufs-Dépôts bei Herrn Anton Waltisbühl, Bahnhofstr. 46, Zürich
und Ecke Steinenberg-Elisabethenstrasse, Basel.

Telegramm-Adresse: Schweizerkassen Zürich.

Brief-Adresse: Emil Schwyzer & Co., Zürich. — Telephon Nr. 961, Zürich.