

Zeitschrift: Schweizerische Bauzeitung
Herausgeber: Verlags-AG der akademischen technischen Vereine
Band: 35/36 (1900)
Heft: 15

Werbung

Nutzungsbedingungen

Die ETH-Bibliothek ist die Anbieterin der digitalisierten Zeitschriften auf E-Periodica. Sie besitzt keine Urheberrechte an den Zeitschriften und ist nicht verantwortlich für deren Inhalte. Die Rechte liegen in der Regel bei den Herausgebern beziehungsweise den externen Rechteinhabern. Das Veröffentlichen von Bildern in Print- und Online-Publikationen sowie auf Social Media-Kanälen oder Webseiten ist nur mit vorheriger Genehmigung der Rechteinhaber erlaubt. [Mehr erfahren](#)

Conditions d'utilisation

L'ETH Library est le fournisseur des revues numérisées. Elle ne détient aucun droit d'auteur sur les revues et n'est pas responsable de leur contenu. En règle générale, les droits sont détenus par les éditeurs ou les détenteurs de droits externes. La reproduction d'images dans des publications imprimées ou en ligne ainsi que sur des canaux de médias sociaux ou des sites web n'est autorisée qu'avec l'accord préalable des détenteurs des droits. [En savoir plus](#)

Terms of use

The ETH Library is the provider of the digitised journals. It does not own any copyrights to the journals and is not responsible for their content. The rights usually lie with the publishers or the external rights holders. Publishing images in print and online publications, as well as on social media channels or websites, is only permitted with the prior consent of the rights holders. [Find out more](#)

Download PDF: 16.01.2026

ETH-Bibliothek Zürich, E-Periodica, <https://www.e-periodica.ch>

Kalk- und Cementfabriken Beckenried Akt.-Ges. in Beckenried

Direktor: A. Steinbrunner, Rieterstrasse 48 Zürich-Enge.

Grösste Leistungsfähigkeit in 1^a Hydraulischem Schwerekalk- und Cementkalk (dunkelgrau)
mit Garantie prompter Lieferung.

Fabriken in: Beckenried (Vierwaldstätter-See).

Unsere Produkte werden auf höchste Festigkeit und Volumenbeständigkeit garantiert.

Sämtliche Korrespondenzen sind nach Zürich II an Direktor Steinbrunner zu adressieren.

Telegrammadresse: **Beckenriedkalk Zürich.**

Telephon Nr. 590.

Heizungs-Anlagen, Warmwasser und Dampf

erstellen unter Garantie

Gebr. Lincke, Zürich.

Fabrik: Industriequartier.

Diplomiert: **Oefen, Bäder**
ZÜRICH,
BERN, PARIS, **Koch- und Waschherde**
GENÈVE.

J. Rukstuhl, Basel.

**Warmwasser-,
Niederdruck-Dampf-Heizungen.**

Prompte Lieferung. — Garantie.

Grosses Lager sämtlicher Bestandteile. Prima Referenzen.

Vertreter:

In Olten: **E. Lommel, Ing.,** Schöngrund, Olten.

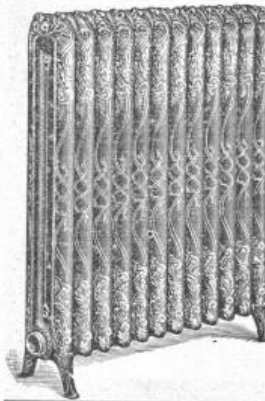
In Zürich: **Geo. F. Ramel, Ing.,** Nordstr. 37, Zürich.

R. & E. Huber, Pfäffikon (Kanton Zürich)

Leitungs-Draht und Kabel für Kraftübertragungen,
Beleuchtungen, Sonnerien, elektr. Apparate etc.

Gummi- und Guttapercha-Waren-Fabrik.

Mechanische Draht- und Hanfseilerei.



G. Helbling & Cie.,

Zürich I

Stadelhoferplatz 18.

Centralheizungen

aller Systeme.

**Lüftungs- u. Trocken-
Anlagen.**

Werbauen will

schützt das Gebäude gegen aufsteigend. Erdfeuchtigkeit einfach u. billig durch Andernach's bewährte schliessende Asphalt-Isolirplatten. Muster u. Prospekt mit zahlreichen Anerkennungs-schreiben postfrei und umsonst. **A. W. Andernach** in Beuel am Rhein.

Puzzolan-(Schlacken)-Cement

liefern mit Garantie, prompt und billig

Ed. Wüthrich & Cie.

Cementfabrik
Herzogenbuchsee.

FRITZ MARTI, WINTERTHUR.

Hauptlager in Wallisellen bei Zürich & bei Weyermannshaus in Bern.

Bergwerks- & Hüttenprodukte.
Industrielle Anlagen. Mechanische Einrichtungen.

Auf Kauf & Miete:

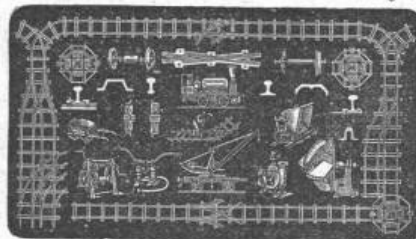
Lokomobilen,

Motoren & Bauunternehmer-Material,
wie transportable Stahlbahnen,
Rollbahnschienen

mit Befestigungsmitteln,

Rollwägelchen verschiedener Grössen

sowie alles Zubehör für Materialtransport bei
Bahn- & andern öffentlichen Bauten,



Prospekte & Kostenanschläge gratis.

Radsätze, Stahlgussräder für Rollwagen etc.

Drehscheiben, Kreuzungen,

kl. Lokomotiven, Pumpen & Ventilatoren,

Achsen, Bandagen, Radreife & Kupplungen,

Schienen, Schwellen & Befestigungsmittel

für Dienst- & Industriegeleise,

Rillenschienen für Strassenbahnen,

Masten für elektrische Leitungen etc.

Komplete Ausrüstung von

Normal-, Strassen- & Luftseilbahnen, Seilriesen etc.

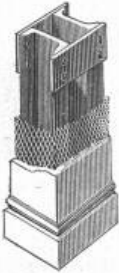
ALB. BUSS & C^{IE} BASEL.

Beton-Konstruktionen mit Streckmetall.

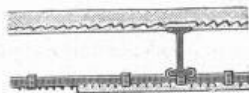
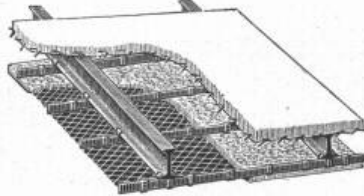
— Alleinfabrikation für die Schweiz —



Deckenkonstruktion
Hurdis und Gipsplatten.



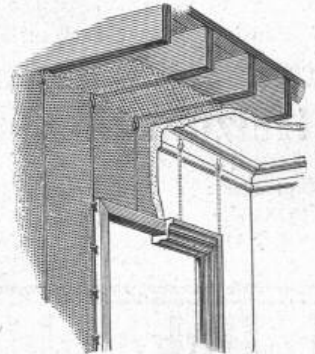
Umhüllung von
Eisenkonstruktionen.



Hurdislatten.



Gipsplatten.



Riegelwände in
Holz und Eisen

➡ Patentiert in allen Staaten. ➡

— Absolute Feuersicherheit. — Rasche Ausführung. —

Ueberrahme ganzer Gebäude in Eisen und Kombinationen mit Streckmetall.

Prospekte und Muster gratis.

Kostenvoranschläge und Pläne auf Wunsch.

C. Wüst & Tague Fabrik für elektrische Industrie Seebach-Zürich.

Specialitäten:

Elektrische Hebezeuge jeder Art, wie Last- und Personen-Aufzüge, Lauf- und Drehkränen, Portalkränen, elektrische Winden.

Elektrische Bohrmaschinen.

Elektrische Antriebe jeder Art von Arbeits- und Transportmaschinen.

Präzisions-Räderfabrikation auf automatischen Räder-Fräsmaschinen von Brown & Sharpe und Reinecker für Stirnräder bis 1500 mm Diam.

» gewürmte Schneckenräder bis 1200 mm Diam.

» Schraubenräder-, Tramsätze.

» komplette Schneckengetriebe mit höchstem Nutzeffekt.

— Katalog zu Diensten. —

Chemische Fabrik Schönenwerd H. Erzinger Schönenwerd

Einzige Fabrik der Schweiz für:

Bleimennige (Minium) chem. reines für techn. Zwecke (für Anstrich, Dichtungen, Kitten, Glaswaren, Akkumulatoren, etc.).

Bleiglätte, chem. rein und für techn. Zwecke, feinstgemahlen und geschlemmt (für Glasuren, Akkumulatoren, Kitten, Farbenfabriken, Druckerei, Färberei etc.).

Hch. Lips, Möbelfabrik, Zürich I

empfehlte sich den Herren Architekten, Bauunternehmern etc. für den inneren dekorativen Ausbau ganzer Villen, Privathäuser, Hotels etc. und deren vollständige oder teilweise Möblierung nach eigenen oder gegebenen Motiven in künstlerischer Durchführung und ist zur Anfertigung von Entwürfen, Zeichnungen und Berechnungen jederzeit gerne bereit.

Bureaux und Hauptmagazine:

Löwenplatz 37, 39, 41. Zürich.

Fabrik in Altstetten.

Berliner Thürrschliesser-Fabrik Schubert & Werth

Berlin C, Prenzlauerstr. 41. (Grösste Thürrschliesser-Fabrik Deutschlands).



Pneumatisch.

beide mit Sicherheitshebel, D. R.-Patent, können selbst durch willkürliches Zuschlagen der Thür nicht ruiniert werden. 3 Jahre Garantie.

Preis: 400. gr. u. fr. Auch in Eisenh. u. Schlossereien zu haben. (Nur Firma enth. echt.)



Hydraulisch.



Schlossicherung. D. R.-Patent.

Einzusetzen in gewöhnl. Thürrschliesser, mit Dietrichen nicht zu öffnen.

Gutehoffnungshütte

Aktienverein für Bergbau und Hüttenbetrieb
in Oberhausen (Rhld.)

fertigt in ihren mit den neuesten und vollkommensten Einrichtungen ausgerüsteten Werkstätten als **Besonderheit**

Achsen und Radreifen aus bestem Siemens-Martinstahl für Lokomotiven, Tender und Wagen aller Art,

Radgerippe (Speichenräder)

aus bestem Schweisseisen für Wagen aller Art, fertige Radsätze für Wagen aller Art,

sowohl für Voll-,

als auch für Neben- und Klein-Bahnen.

Vertreter für die Schweiz: Gebr. Stebler, Zürich.

Drahtglas
mit Metalleinlage für Oberlicht, Fussböden etc.
fast unzerstörbar und feuersicher
548 mal widerstandsfähiger als Rohglas
liefert die
AKTIEN-GESELLSCHAFT FÜR GLASINDUSTRIE
VORM. FRIEDR. SIEMENS
NEUSATTL BEI ELBOGEN
(Böhmen).

Vertreter: Weisser & Nick, Zürich V, Neptunstrasse.

Dichtungsringe,

Patent Krüger bezw. Dr. Grallenberger mit Metalleinlage und Asbest oder Hanfgeflecht, für alle vorkommenden Flanschen, Mannlochdeckel, Cylinder u. Schieberkastendeckel etc., die höchsten Spannungen aushalt., liefern
J. Walther & Cie., Zürich I.



Weillblechkonstruktionen, Träger und Bedachungswellblech, schwarz und galvanisiert.

Rolladen.

Wellblech-Walzwerk
Suter-Strehler & Co., Zürich.

Brücken- & Eisenhochbau

Ingenieurbureau

Gustav Griot, Zürich V.

Drahtseile für Bogenlampen.

Mech. Draht- und Hanfseil-Fabrik
Oechslin zum Mandelbaum
Schaffhausen.

— **Drahtseile** —
für Transmissionen, Bahnen, Aufzüge etc.
aus bestem, verzinktem und unverzinktem
Tiegelsstahldraht.

Feinste Drahtschnüre
aus feinsten Qualität verzinktem Stahl-
und Eisendraht.

Hanftensionsseile
aus prima bad. Schleishanf, Manillahanf
und Baumwolle.

Hanfseile für Krähnen u. Aufzüge
mit garantiert höchster Zugfestigkeit.

— **Schiffseile** —
getheert und ungetheert.

— **Baumwollseile** —
für Selfaktoren, Laufkräne etc.

Verdichtungsseile für Gas- und Wasserleitungen.
Draht- & Hanfseilfett. — Fackeln.

Verzinkte Drahtseile für Verankerungen.

Tüchtige Monteure stehen stets zu Diensten.

Lager in sämtlichen Seilerwaren.

Moesle & Co., Zürich

Alleinverkaufsstelle der

Bogenlampen-Fabrik

Körting & Mathiesen,

Leutzsch-Leipzig.



Grösste, älteste
und leistungsfähigste
Bogenlampenfabrik

Gesamtproduktion

über

100 000 Lampen.

Gleichstrom- und Wechselstromlampen

für direkte und indirekte Beleuchtung.

Special-Lampen und Armaturen

für Fabriken, Bahnhöfe, Strassenzüge,
Färbereien, chem. Fabriken, Schaufenster,
Hör- und Zeichnungssäle etc.

Triplex-Lampen, zu dreien bei 110-120 Volt
ohne Beruhigungswiderstand zu schalten.

Energie-Ersparnis 25-30%.

Erste Schweiz. Patent-Ofenrohr- und
Winkelfabrik

Affolter, Christen & Co., Basel

Fernere Specialität:

Cylinder-Blechöfen, mit Ia. feuerfesten Chamottesteinen
ausgemauert, in allen Preislagen.

Gewöhnliche und Permanentbrenner. — Gewöhnliche Eskimo-
Permanentbrenner, Patent No. 9946.

Illustrierte Prospekte gratis und franko.

Heinrich Lanz, Mannheim.

Ueber 3500 Arbeiter.

Lokomobilen bis 300 PS

beste und sparsamste Betriebskraft.

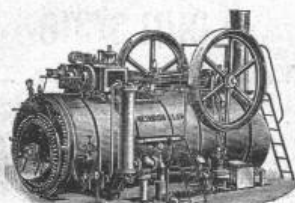
Verkauft:

1896: **646** Lokomobilen

1897: **845** »

1898: **1263** »

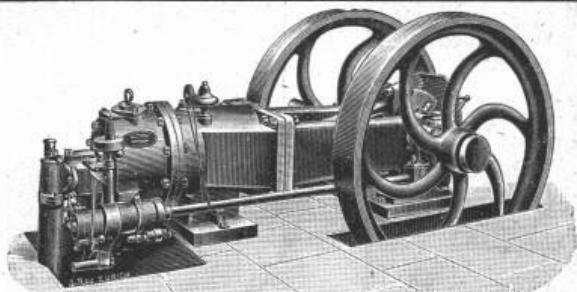
1899: **1449** »



Gleicher Absatz von keiner anderen Fabrik Deutschlands erreicht!

Erheblich abgekürzte Bauzeit

erzielen Sie mit dem neuen
Bau-Aufzug mit
Motor-Betrieb
 von
E. Binkert-Siegwart, Ingen.,
BASEL.



Stirnemann & Weissenbach, Zürich

empfehlen

Crossley's Gasmotoren „Otto“

von $\frac{1}{2}$ —600 HP., neuerdings verbessert und für geringsten Gasverbrauch (bezw. Anthracitverbrauch mit Generatorgas) garantiert.

37 000 Crossley-Motoren sind in Betrieb,
 wovon zahlreiche mit zusammen 750 HP. in Zürich.

Generatorgas- (Kraftgas-) Apparate
 neuester Konstruktion.

Petrol- und Benzinmotoren.

Lokomobilen

von 3—250 HP. von unerreicht geringem Kohlenverbrauch.

Elektromotoren.

Elektrische Beleuchtungsanlagen
 jeder Art und Ausdehnung.



Höchste Auszeichnung in Genf
 in der Waagenbranche.

Schaffhausen.

Stahlformguss

Schmiedestücke, Werkzeugstahl

Beste Qualität, schnellste Lieferung.

Billigste Preise.

Neue Deutsche Stahlwerke, A.-G., Berlin-Reinickendorf.

Vertreter f. d. Schweiz: **Maey & Cie., Zürich.**

Carbolineum

braun, eigener Fabrikation — mit Garantie für höchsten Gehalt an **anti-septischen** Substanzen — offerieren billigst

R. Dietrich & Cie., Zürich.

Westfälisch-Anhaltische Sprengstoff-Act.-Ges. Berlin W. 9,

Gesellschaft grösster deutscher Bergwerke u. Sprengstoffconsumenten,
 ausserhalb des Dynamit-Trust
 und aller Pulvercartelle stehend.

Sicherheits-
 Sprengstoff



Westfalit.

Westfalit enthält kein Nitroglycerin, ist daher gefahrlos zu transportieren, aufzubewahren und zu handhaben.

Westfalit ist unempfindlich gegen Kälte, Wärme, Schlag und Stoss.

Westfalit bewährt sich in jedem Gestein.

Westfalit wirkt zerrend und klüftend, lässt die Massen in grösseren Stücken und schleudert weniger als Dynamit.

Westfalit-Patronen von 27 mm Durchmesser und darüber sind am zweckmässigsten.

Westfalit-Gebrauchsanweisungen liegen jeder Sendung bei.

Westfalit liefert billigste Sprengarbeit.

Westfalit wird als Stückgut mit der Eisenbahn in 25 kg Kisten versandt.

Westfalit wird bereits mit bestem Erfolge in Thongruben, Steinbrüchen etc. angewandt.

Ferner billigst:

Alle Sorten Dynamit, Sprengpulver, Zündrequisiten.

Auskünfte werden gern erteilt. **Vertreter gesucht.**



A.-G. der Ofenfabrik Sursee

vormalig **Weltert & Cie.** in Sursee.

Filialen in Zürich, Bern, Basel, Luzern,
 Lausanne und Genf.

Centralheizungen aller Systeme.

Heizöfen vorzüglichster Konstruktion.

Kochherde, Waschherde, Bauguss.

Garantie.

Prospekte gratis.

Keim'sche Mineralfarben

Wetterfest! Grosse Leuchtkraft und Brillanz!

Matter Ton! Waschbar!

Abt.: Keim'sche Mineral- Abt.: Keim'sche Mineral- Abt.: Keim'sche Mineral-

A. Künstlerfarben.

B. Dekorationsfarben.

C. Anstreichfarben.

Gebrauchsanweisungen, Auskünfte für Abt. A, B oder C auf Wunsch zu Diensten.

Fabrik Keim'scher Farben

der Steingewerkschaft Offenstetten-München.

Special-Installations-Geschäft
von
E. PFYFFER & CO
Ventilations-Ingenieure
ZÜRICH II
Ventilation-Trockenanlagen & Heizung
für jeden Raum & Zweck nach verschiedenen bewährten Systemen.
FÜR GANZE GEBÄUDE, ETABLISSEMENTS & MINEN.
KÜHL- LUFTBEFEUCHTUNGS- & INHALATIONSANLAGEN.
Eis- & Fleischkeller

Hydraulische, Beste Referenzen.
Elektrische,
Transmission-
und Hand-
AUFZÜGE erstellt:
jeder Art
ALB. WISMER
Maschinen-Fabrik
Industriequartier
ZÜRICH

Verbesserte patentierte
Priestman-Greifbagger
und fahrbare und feststehende
Kräne jeder Art,
für Hand-, Dampf-, hydraulischen
und elektrischen Betrieb.



Dampfwinden u. Dampfkabel
bauen als Specialität und
halten auf Lager
Menck & Hambrock,
ALTONA-HAMBURG.

M. Kreutzmann, Zürich
Spezial-Buchhandlung
für
Architektur
und
Kunstgewerbe
Grosses Lager
technischer und architektonischer
Vorlagen-Werke.
Auswahlsendungen auf Wunsch.
Zahlungserleichterungen
ohne Preisaufschlag.
— Telephone 2389. —

Patent-Bureau
J. Aumund Ing. Limburg Zürich
Billig - Prompt - Beste Referenzen.

Tapetenhaus I. Ranges

Kordenter & Schermuly,
Löwenstrasse 32. — Zürich. — Telephon 3668.

Tapeten in allen Preislagen.
Neuheiten in allen Stilarten.
Lincrusta, Anaglypta etc.
(Ersatz für Getäfel).

Reichhaltige Musterkarten auf Wunsch zu Diensten.



Membran-Pumpe.

Beste Baupumpe u. Schlammpumpe.

Leistung bis zu 18000 Liter stündlich.

Prospekte frei.

P. Delseit, Köln a. Rh., Moselstr. 64.

Teichochalk

Dekorative biegbare Metall-, Email-Wandverkleidungen.

Billiger Ersatz für Kacheln, Marmor, Majolika,

für Badezimmer, Aborte, Küchen, Korridore

(waschbar, staubfrei und überall leicht anzubringen).

Von grosser Bedeutung für Architekten, Baumeister,
Badeanstalten, Hôtels, Sanatorien und Private.

D. Wieser & Cie., Zürich II.

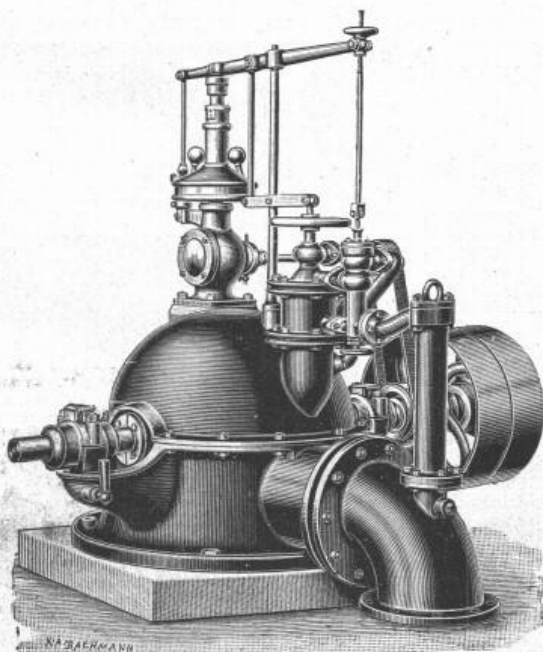
Gesucht für Italien: Ein Ingenieur

für die Ueberwachung hydraulischer
Arbeiten. Man wende sich an die
Société Franco-Suisse pour l'Indus-
trie Electrique, 6 rue de Hollande,
à Genève.

Ein elektrischer Kran,

drehbar, mit Stromzuleitung vom Erd-
boden aus, 5000 kg Tragkraft, ge-
eignet für Bahnhöfe, Fabriken oder
Warenhäuser, wegen Liquidation
billig zu verkaufen.

Liebhaber mögen sich gefl. an
Herrn Koller, Ingenieur in Lausanne,
wenden.



Ateliers de constructions mécaniques

Vormals:
B. Roy & Co.

Vevey.

Gegründet
1830.

Turbinen aller Systeme,
Präcisions-Regulatoren,
Pumpen **Motoren**
Luftkompressoren
Hebezeuge **Transmissionen.**

Tadellose Arbeit. — Zahlreiche Referenzen.

Pläne und Kostenvoranschläge auf Verlangen.

Gesucht: Ein im Bau von Rohrleitungen, Turbinenkesseln etc. praktisch und theoretisch gebildeter **Techniker**. Bewerber, welche Erfahrungen in Eisenkonstruktionen haben, erhalten den Vorzug. Offerten mit Gehaltsansprüchen und Zeugnisschriften an die Aktiengesellschaft vorm. Joh. Jac. Rieter & Cie., Winterthur.

Buchhalter.

27 Jahre alt, bilanzfähig, theoretisch und praktisch gebildet, während einigen Jahren selbständiger **Buchhalter, Korrespondent und Fakturist** in grösserem **Baugeschäft** (Aktien-Ges.), im Löhnuwesen und übrigen Bureauarbeiten gut bewandert, **sucht** infolge eingetretener Verhältnisse auf Anfang Juni **anderweitiges Engagement**. Prima Zeugnisse stehen zu Diensten. Gefl. Offerten sub Chiffre Z K 2310 beliebe man zu richten an die Annoncen-Expedition von **Rudolf Mosse, Zürich.**

Junger Ingenieur

mit guter Eisenbahnbau- und Wasserbaupraxis (in letzterer auch als Bau-
führer bei pneumatischen Fundationen) **sucht Stelle** bei einer Wasserbauunternehmung.

Offerten sub Z N 2388 an **Rudolf Mosse, Zürich.**

Für ein österreichisches Bureau wird ein verlässlicher

Ingenieur

für Projektarbeiten und eventuellen Bau von Eisenbahnen und Flusskanalisierungen mit 300 Fr. per Monat, dann 5 Fr. Geldzulage nebst Vergütung sämtlicher Reisen **gesucht**.

Offerten sub Z B 2602 an **Rudolf Mosse, Zürich.**

Zeichner

wünscht seine Stelle zu wechseln auf ein techn. Bureau für Gas- und Wasserfach. Offerten sub Chiffre Z E 2605 an **Rudolf Mosse, Zürich.**

A vendre

par suite de modification de Tracé, environ

12 kilomètres de voie Vignole

de 23 kg, le mètre courant, et environ 15,000 traverses métalliques embouties avec accessoires. Conditions avantageuses.

S'adresser à M. A. Cottier, bureau des Etudes et de la Construction du chemin de fer Lausanne-Moudon, Grand-Chêne 6, Lausanne.

Elektromotor,

Drehstrom, 4 HP., 190 volts, Type 356, so gut wie neu, wegen Nichtgebrauch **sofort billig zu verkaufen.**

Offerten sub Chiffre Z Q 2566 an **Rudolf Mosse, Zürich.**

Zu verkaufen:

In aufblühender schweiz. Stadt mit günst. Bahnverbind., vielversprechender Verkehrszukunft, gesunder, walreicher Lage ein

Fabrikantenwesen,

ca. 15 HP. eigene konstante Wasserkraft (mehr von elektr. Centr. mietw. erhältl.), überbaute Fläche ca. 1700 m², nicht überbaute ca. 1500 m², Gebäude gut erhalten; dormalen als Maschinenfabrik eingerichtet, wird event. auch ohne Maschinen abgegeben und ist dann für jeden andern Zweck geeignet.

Anfragen unter Chiffre Z W 2596 vermittelt die Annoncen-Expedition

Rudolf Mosse, Zürich.

Ingenieur,

Absolvent der eidgen. polytechnischen Schule, durchaus selbständig, 9 Jahre Praxis im Eisenbahnbau, Bau und Betrieb; im Bau und Bureau gleich erfahren, **sucht passende Stelle** in der Schweiz oder in Deutschland.

Gefl. Offerten sub Chiffre Z T 2369 an die Annoncen-Expedition von **Rudolf Mosse, Zürich.**

Bauführer

mit 10jähriger Praxis im Maurer- und Zimmergeschäft, tüchtig und erfahren, 27 Jahre alt, verheiratet, **sucht** per sofort Stelle in einem grösseren Baugeschäft. Prima Zeugnisse stehen zu Diensten.

Gefl. Offerten sub Chiffre Z A 2426 an **Rudolf Mosse, Zürich.**

Bautechniker,

Absolvent des Technikums Winterthur, **sucht** auf einem Architektur-Bureau sofort, eventuell auf 1. Mai, Stellung. Gefl. Off. sub M B 5144 befördert **Rudolf Mosse, München.**

Architekt.

Junger, gut gebildeter **Bautechniker**

sucht auf 1. Mai Stelle, wenn möglich in der franz. Schweiz.

Gefl. Offerten sub Zag E 139 an **Rudolf Mosse, Bern.**

Ein auf dem Platz Zürich bekannter Architekt wäre geneigt,

Vertretungen

zu übernehmen.

Offerten unter Chiffre Z F 2481 an **Rudolf Mosse, Zürich.**

Junger Ingenieur

mit guter Baupraxis **wünscht** sich zu einer Eisenbetonbau-Unternehmung zu verändern.

Offerten sub Chiffre R 2392 an **Rudolf Mosse, Zürich.**

Jüngerer Ingenieur

mit mehrjähriger Erfahrung im Eisenbahnbau und im städtischen Tiefbau **sucht** auf nächsten Herbst seine Stelle zu ändern.

Offerten gefl. unter Z J 2309 an **Rudolf Mosse, Zürich.**

Bautechniker

mit langjähr. Bau- und Bureaupraxis in Deutschland u. Holland, firm im Entwerfen, Detailieren, Statik u. Kostenanschlägen, **sucht** für direkt Stellung in der Schweiz. Gefl. Off. an L. Müller, Amsterdam, Saxenburgerstrat 25.

Occasion.

Ein technisch und praktisch gebildeter

Bauführer

sucht nach beendeter Baute Stellung im In- oder Ausland. Specialität: Städt. Kanalisationsanlagen, Strassen- und Wasserbau (pneumatische Fundationen), Eisenbahnbau (Tramway). Prima Referenzen. Offerten unter Chiffre H B 55 zu richten an **Rudolf Mosse, Zürich.**

Gesucht:

Zu möglichst baldigem Eintritt auf das Zeichnungsbureau einer Maschinenwerkstätte ein **jüngerer Ingenieur oder Techniker** mit Bureau- und Werkstattpraxis. Angebote mit Zeugnisschriften und Angabe der Gehaltsansprüche befördert sub Chiff. Z M 2562 die Annoncen-Expedition **Rudolf Mosse, Zürich.**

Geometer

sucht als Konkordatsexamenarbeit

Triangulation

und topographische Aufnahme zu machen. Offerten sub Chiffre Z P 2540 an **Rudolf Mosse, Zürich.**

Junger tüchtiger

Bautechniker,

Absolvent eines Technikums, mit einigen Semestern Hochschule, **sucht** auf 1. Mai Anstellung in einem grösseren Baugeschäfte oder Architekturbureau.

Zeichnungen, wie Zeugnisse aus Schule und Praxis stehen zur Verfügung.

Gefl. Offerten sub Chiffre Z F 2456 an **Rudolf Mosse, Zürich.**

Bautechniker,

25 Jahre alt, Absolvent eines Technikums, flotter Zeichner und mit allen ins Fach einschlagenden Arbeiten vertraut, **sucht** gegen mässiges Honorar Stellung in einem Architekturbureau der franz. Schweiz, wo vollständige Kenntnis der Sprache vorläufig nicht erforderlich ist.

Gefl. Offerten sub Chiffre Z R 2542 an **Rudolf Mosse, Zürich.**

Ingénieurs.

Deux jeunes ingénieurs civils dipl. ayant déjà quelq. pratique, connaissant 2 langues (ital., franc. et allem., franc.) **cherchent places** (de préf. dans les colonies). Offres sous chiffres D 4225 L à l'agence de publicité **Haasenstein & Vogler, Lausanne.**

Architekt,

durchaus tüchtig und zuverlässig, **sucht Stelle.** Offerten unter Chiffre Z P 2589 an

Rudolf Mosse, Zürich.

Drahtseile

der Atlas Drahtseilwerke von **Fred. W. Scott** in Reddish b. Manchester, zum Betriebe von Drahtseilbahnen, Hängebahnen, Personen- und Waren-Aufzügen etc. liefern

J. Walther & Cie., Zürich I.

Locomobil

zu verkaufen.

Ein noch sehr gut erhaltenes Halb-locomobil von 50 HP, Kessel mit 1 Feueröhre und hintenliegenden Siederröhren, ca. 46 m² Heizfläche; Arbeitsdruck 8,5 Atmosphären. Ersteller **Joh. Lanz, Mannheim.**

Offerten sub Chiffre Z J 1684 an die Annoncen-Expedition von **Rudolf Mosse, Zürich.**

Leistungsfähiges

Baugeschäft

mit Dampfsäge in Zürich kann noch grössere **Maurer-, Zimmer- und Schreiner-Arbeiten** zu Hochbauten übernehmen. Beste Referenzen. Offerten unter Chiffre Z Y 2299 an die Annoncen-Expedition von **Rudolf Mosse, Zürich.**

F.W. Smalenburg,

Civil-Ingenieur, Bendlikon-Zürich.

Beratung in technischen Fragen; Ausarbeitung und Begutachtung von Projekten; Aufstellung von Kosten-
voranschlägen. — Eisenbahnbau, Wasserversorgungen. Konzessionsanfragen, Schienen- und Materialabnahmen.

Referenzen und Zeugnisse von ausgeführten und dem Betrieb übergebenen Wasserwerken stehen zu Diensten.

Asphalt-Parkett

Eichene und Pitchpine-Riemen in Asphalt gelegt.

Zuverlässigste Garantie gegen Bodenfeuchtigkeit u. Schwamm, sowie gegen Luftzutritt von unten.

Ermöglichen die Erstellung von Parkettböden auch in nicht unterkellerten und feuchten Lokalen, über Durchfahrten etc.

Erstellen unter Garantie

E. Baumberger & Koch
Steineringweg 45, Basel.



liefert **J. AUMUND, Ingen.,**
Stampfenbachstrasse 11, z. Limmatburg
ZÜRICH.
Verlangen Sie Prospekt und Referenzen.