

**Zeitschrift:** Schweizerische Bauzeitung  
**Herausgeber:** Verlags-AG der akademischen technischen Vereine  
**Band:** 35/36 (1900)  
**Heft:** 15

## **Werbung**

### **Nutzungsbedingungen**

Die ETH-Bibliothek ist die Anbieterin der digitalisierten Zeitschriften auf E-Periodica. Sie besitzt keine Urheberrechte an den Zeitschriften und ist nicht verantwortlich für deren Inhalte. Die Rechte liegen in der Regel bei den Herausgebern beziehungsweise den externen Rechteinhabern. Das Veröffentlichen von Bildern in Print- und Online-Publikationen sowie auf Social Media-Kanälen oder Webseiten ist nur mit vorheriger Genehmigung der Rechteinhaber erlaubt. [Mehr erfahren](#)

### **Conditions d'utilisation**

L'ETH Library est le fournisseur des revues numérisées. Elle ne détient aucun droit d'auteur sur les revues et n'est pas responsable de leur contenu. En règle générale, les droits sont détenus par les éditeurs ou les détenteurs de droits externes. La reproduction d'images dans des publications imprimées ou en ligne ainsi que sur des canaux de médias sociaux ou des sites web n'est autorisée qu'avec l'accord préalable des détenteurs des droits. [En savoir plus](#)

### **Terms of use**

The ETH Library is the provider of the digitised journals. It does not own any copyrights to the journals and is not responsible for their content. The rights usually lie with the publishers or the external rights holders. Publishing images in print and online publications, as well as on social media channels or websites, is only permitted with the prior consent of the rights holders. [Find out more](#)

**Download PDF:** 22.02.2026

**ETH-Bibliothek Zürich, E-Periodica, <https://www.e-periodica.ch>**

# Schweizerische Bauzeitung

Wochenschrift

für Bau-, Verkehrs- und Maschinentechnik

Herausgegeben

von

A. WALDNER

Dianastrasse Nr. 5, Zürich II.

Verlag des Herausgebers. — Kommissionsverlag: Ed. Rascher, Meyer & Zeller's Nachfolger in Zürich, Rathausquai 20.

Organ

des Schweizer. Ingenieur- und Architekten-Vereins und der Gesellschaft ehemaliger Studierender des eidg. Polytechnikums in Zürich.

**Abonnementspreis:**  
Ausland... Fr. 25 per Jahr  
Inland... „ 20 „

**Für Vereinsmitglieder:**  
Ausland... Fr. 18 per Jahr  
Inland... „ 16 „  
sofern beim Herausgeber  
abonniert wird.

**Abonnements**  
nehmen entgegen: Heraus-  
geber, Kommissionsverleger  
und alle Buchhandlungen  
und Postämter.

**Insertionspreis:**  
Pro viergespaltene Petitzeile  
oder deren Raum 30 Cts.  
Haupttitelseite: 50 Cts.

**Inserate**  
nimmt allein entgegen:  
Die Annoncen-Expédition  
von  
**RUDOLF MOSSE**  
in Zürich, Berlin, Breslau,  
Dresden, Frankfurt a. M.,  
Hamburg, Köln, Leipzig,  
Magdeburg, München,  
Nürnberg, Stuttgart, Wien,  
Prag, London.

Bd XXXV.

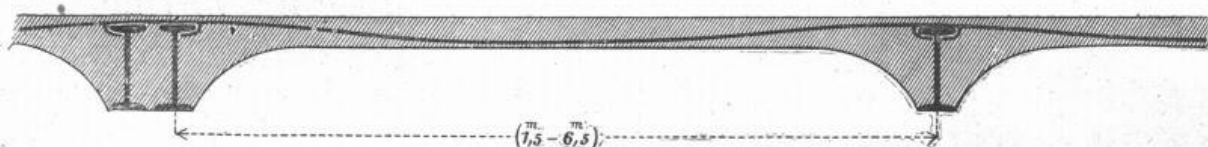
ZÜRICH, den 14. April 1900.

Nº 15.

## VOUTENPLATTEN aus armiertem Beton.

System Koenen (+ Patent No. 16725).

Höchst tragfähige und feuersichere Decken; wesentliche Ersparnis in der Konstruktionshöhe; (mehr als 600000 m<sup>2</sup> wurden in den Jahren 1897—1899 in Deutschland und in der Schweiz ausgeführt.)



Generalagentur für die Schweiz: J. Jaeger & Cie., Zürich.

Technisches Bureau Pelikanstrasse 4.

Konzessionsinhaber:

Herren Favre & Cie., Zürich.  
» Ad. Rychner, Neuenburg.  
» Ad. Fischer, Reydellet, Freiburg.  
» Ed. Cuénod, Genf.  
» Alb. Bühler, Schaffhausen.  
» Furrer & Fein, Solothurn.

Herren G. Rieser, Bern.  
» Gottl. Burkhardt, Basel.  
» J. Merz, St. Gallen.  
» M. Zschokke, Aarau.  
» Alb. Wyss & Cie, Biel.  
» J. Travalletti, Sion.  
» Alb. Bühler, Schaffhausen.

Kostenvoranschläge unentgeltlich.

Agentur in Lausanne:

Herrn Em. Chappuis, Ingenieur.  
» Ch. Pache, Lausanne.  
» Champion, Vevey.  
» Vago & Champion, Montreux.

## Fabrik für Eisenkonstruktionen

Technisches Bureau

Zeichnungen, statische Berechnungen und Kostenvoranschläge gratis.

Schäppi & Schweizer, Zürich-Albisrieden.

Eiserne Façaden  
mit Rolladen.  
Dächer-Hallen.  
Veranden.  
Treppen, Balkone.  
Pferdestall-Einr.

Telephone 2542.



## Asphalt-

und Cement-Arbeiten aller Art

Trottoirs, Keller- und Brauerei-Böden, Terrassen, Korridore, Remisen, Magazine, Durchfahrten etc.

**Asphaltierung von Kegelbahnen**

Holzpfasterungen  
Stallböden

Antieilolithböden, öl- und säure-  
fest, für Fabriken, Maschinen-  
räume etc.

Asphalt-Parkett

Beton-Bau

Plättli-Böden

Asphalt-Blei-Isolierplatten zur  
Abdeckung von Gewölben, Fun-  
damenten, Unterführungen etc.

Dachpapp-Dächer

**Holzceement-Dächer.**

Mehrjährige Garantie für alle Arbeiten.

E. Baumberger & Koch, Basel

Asphalt- und Cementbaugeschäft.

## la künstlichen Portlandcement

in garantiert zuverlässiger erster Qualität liefert zu billigsten Preisen die

Cementfabrik

Fleiner & Cie., Aarau.

## NEUEVILLE.

La commune de Neuveville met au concours les travaux d'installation pour la distribution de l'énergie électrique (conduite primaire, réseau de distribution secondaire etc.) sur son territoire.

Le cahier des charges est à la disposition des soumissionnaires au bureau de M. Sagne, président de la commission d'électricité, où seront donnés tous les renseignements nécessaires et où ils pourront prendre connaissance des plans de l'installation projetée.

Les offres doivent être remises à la Mairie de Neuveville jusqu'au 23 avril au plus tard sous pli cacheté avec mention: «Soumission pour travaux d'installations électriques».

Neuveville, le 3 avril 1900.

Le Maire:  
G. Fréd. Gueisbühler.

## Cementröhren-Formen

H. Kieser, Zürich.

Diplom der schweiz. Landesausstellung Zürich 1883.

Diplom I. Kl. der kantonalen Gewerbeausstellung Zürich 1894.  
Silberne Medaille der schweiz. Landesausstellung Genf 1896.

## Baugeschäft und Ingenieurbureau

P. Simons, Bern, Spitalgasse 30.

## Schweizerische Nordostbahn. Stellen-Ausschreibung.

Bei der unterzeichneten Bahngesellschaft sind die Stellen eines **Sektionsingenieurs** für den Bahnunterhalt und eines **Ingenieurs** für Projektierung und Ausführung von Bauten zu besetzen.

Ueber die Anstellungsbedingungen erteilt unser Bahn-Oberingenieur, Herr Th. Weiss in Zürich III, Aufschluss.

Anmeldungen, welche von einem Nachweis (Zeugnisabschriften) über Ausbildung und bisherige praktische Bethätigung begleitet sein sollen, sind schriftlich bis 16. April 1900 an die unterzeichnete Direktion einzureichen.

Zürich, den 5. April 1900.

Die Direktion der schweiz. Nordostbahn.

## Stelle-Ausschreibung.

Die infolge Rücktritts des jetzigen Inhabers freiwerdende Stelle des **Kantonsbaumeisters von Basel-Stadt** wird hiemit zur Wiederbesetzung auf 1. Juli 1900 ausgeschrieben. Gesetzliche Besoldung Fr. 6500—9000 mit Anspruch auf Pension. Bewerber haben sich über hinlängliche technische Bildung und praktische Befähigung auszuweisen. Die Amtsordnung ist beim Sekretariat einzusehen, woselbst auch nähere Auskunft erteilt wird. Schriftliche Anmeldungen mit **Zeugnissen** sind bis 1. Mai abends einzureichen an das

Sekretariat des Baudepartements.

Basel, den 2. April 1900.

## Neubau d. Zürcher Kantonalbank Bahnhofstr.-Zürich.

Die Lieferung der Schlaudern, Klammern, Schrauben, Kellergitter und gusseisernen Säulen für den Neubau der Zürcher Kantonalbank wird hiemit zur Konkurrenz ausgeschrieben. — Pläne und Bedingungen können bei Unterzeichnetem eingesehen werden.

Offerten sind bis 17. April a. c. an Herrn Bankpräsident **Graf** zu senden.

Zürich, 10. April 1900.

Ad. Brunner, Architekt,  
Akazienstrasse 8 — Zürich.

## Konkurrenz-Eröffnung.

Der Gemeinderat von Zurzach, namens der Einwohnergemeinde, ist gewillt, die Ausführung folgender Projekte auf dem Konkurrenzwege zu vergeben:

I. Bachkorrektur «im alten Weg», Länge 110 m.

Die bezüglichen Arbeiten bestehen in:

1. Ausheben des bestehenden defekten Betonkanals;
2. Liefern und Legen von 70 cm lichtweiten Cementröhren;
3. Einfüllen des ausgegrabenen Materials;
4. Stiramauer beim Einlauf in die Röhrenleitung mit eisernem Gitter vor dem Einlauf.

II. Kanalisation der «Falkengasse», Länge 95 m.

Die bezüglichen Arbeiten bestehen in:

1. Ausheben des Kanals;
2. Liefern und Legen von 45 cm lichtweiten Cementröhren;
3. Erstellen von zwei gemauerten Einsteigschächten;
4. Einfüllen des ausgehobenen Materials.

Bauvorschriften und weitere Bedingungen sind in der Gemeindekanzlei Zurzach zur Einsicht aufgelegt, an welche auch die bezügl. Eingaben bis 24. April zu Händen des Gemeinderates zu richten sind.

Zurzach, 9. April 1900.

Der Gemeinderat.

## Das technische Bureau

VON

**W. Hübscher-Alioth, Solothurn (Schweiz)**

liefert Pläne zu Bauten für Industriezwecke aller Art, unter anderem Parterre-Bauten für Färbereien, Bleichereien etc., ohne jegliches Tropfen.

Beste Referenzen.

## Prämienkonkurrenz,

bez. Plan für Eisenbahnstations- und Hafenanlage, sowie für die Ordnung des „Lille Lungegaards“-Wassers in Bergen, Norwegen.

Zu solcher Konkurrenz wird hierdurch eingeladen, indem zur Anzeige gebracht wird, dass der norwegische Staat und die Kommune Bergen in Gemeinschaft für die Ausarbeitung des Eisenbahnstations- und Hafenanlagen-Prämien aufgestellt haben von bez. Kronen 10 000, 5000 und 3000, sowie die kommunalen Behörden zu Bergen für die Konkurrenz, das „Lille Lungegaards“-Wasser betreffend, Prämien von Kr. 6000, 4000 und 2000.

Bezüglich des Umfangs und Gegenstandes der Konkurrenz und der Forderungen zu derselben, der Ausgangspunkte für die Beurteilung und der Bedingungen für die Prämierung wird auf die Programme verwiesen, welche sowohl auf deutsch als norwegisch abgefasst sind.

Programme, Karten und sonstige Dokumente, welche die Konkurrenz von dem Stations- und Hafenanlagen betreffen, sind von dem Kontor des Bahningenieurs in Bergen zu beziehen gegen einwilliges Depositum von Kr. 50.—; beziehend die Konkurrenz in Betreff des Lungegaardswassers wird Programm u. s. w. gegen das gleiche Depositum von Kr. 50 von dem Kontor des ersten Bürgermeisters in Bergen ausgeliefert.

Um in Betracht zu kommen, müssen die Projekte nebst Beilagen binnen dem 1. Oktober 1900, 12 Uhr mittags, eingereicht sein und zwar, was das Stations- und Hafenanlagen betrifft, auf dem Kontor des Bahningenieurs in Bergen, und, was das Lungegaardswasser betrifft, auf dem Kontor des ersten Bürgermeisters in Bergen.

Bergen, den 21. März 1900.

Die Komitees

für die Konkurrenz betref. Stations- und Hafenanlagen  
und das Lungegaardswasser in Bergen.

## Stadthaus Zürich.

### Ausbau des Fraumünsteramtes.

Ueber die Ausführung der Schreiner-, Flachmaler- und Parkettarbeiten und die Lieferung der Linoleumbeläge für den Neubau des städtischen Verwaltungsgebäudes im Fraumünsteramt wird hiemit Konkurrenz eröffnet. Die Pläne und Uebernahmsbedingungen sind von Dienstag den 17. April an im Hochbauamt II, Lindenhofgasse 4 je nachmittags von 2—5 Uhr einzusehen und daselbst die Eingabeformulare zu beziehen.

Uebernahmsofferten sind verschlossen und mit der Aufschrift „Stadthaus Zürich“ bis spätestens Donnerstag den 26. April, abends 6 Uhr, an den Vorstand des Bauwesens I Herrn Stadtrat **Süss** einzusenden.

Zürich, den 10. April 1900.

Hochbauamt II der Stadt Zürich,  
Der Stadibaumeister: **Gull**.

## Ausschreibung von Kanalisationsarbeiten.

Die Unterzeichnete eröffnet hiemit freie Konkurrenz über Herstellung eines öffentlichen Abzugs-Kanals in der Grubenstrasse, samt den erforderlichen Ergänzungsanlagen. Es ist zu erstellen:

Kanal-Strecke	0	0,60 m weit, 30 m lang;
	30	
Kanal-Strecke	30	0,50/0,75 m weit, 210 m lang;
	240	
Kanal-Strecke	240	0,60/0,90 m weit, 200 m lang.
	440	

Pläne, Vorausmasse und Baubedingungen liegen auf dem Städtischen Baubureau zur Einsicht auf. Offerten sind längstens bis 22. April zu richten an die

Bauverwaltung der Stadt Schaffhausen.

## Konkurrenz-Eröffnung.

Ueber die Erstellung einer Niederdruckdampfheizung für die Anatomie Zürich wird Konkurrenz eröffnet. Näheres siehe Amtsblatt vom 6. und 17. April 1900.

Zürich, den 5. April 1900.

Für die kant. Baudirektion:

**P. Spinner,**

Adjunkt d. Kantonsbaumeisters.

## Architektonische Bauarbeiten

in sehr schönen, äusserst soliden Materialien.

Hydraul. Marmor- und Granit-Säge- und Polierwerk

**Jean Haertsch, Rheineck.**

Muster, Kostenanschläge gratis. Prima Referenzen.



## Appenzell A.-Rh. Bau-Ausschreibung.

### 1. Eiserne Strassenbrücke bei Urnäsch.

Länge 28 m, Breite 5,4 m, Eisengewicht 38,5 Tons.

### 2. Mauerwerk für Widerlager und Flügel, ebendaselbst, in Bruchstein mit Granitlisenen, circa 200 m<sup>3</sup>.

### 3. Strassenkorrektur 150 m Länge, ebendaselbst,

mit circa 3500 m<sup>3</sup> Erdbewegung, 250 m<sup>3</sup> Steinbett und Bekiesung.

### 4. Gewölbter Durchlass am Murbach, Waldstatt,

in Beton; 80 m<sup>3</sup> Widerlager und Flügelmauerwerk, 16 m<sup>3</sup> Gewölbmauerwerk.

### 5. Stützmauer im Hagtobel bei Stein.

Bruchsteinmauerwerk 200 m<sup>3</sup>; Erd- und Felsaushub 130 m<sup>3</sup>.

Pläne, Ausmaasse und Bauvorschriften sind zur Einsicht aufgelegt im **Gemeindehaus Herisau**, Zimmer Nr. 17.

Eingaben sind bis spätestens **22. April a. c.** zu richten an die Präsidenten der Landes-Bau- und Strassenkommission, Herrn Regierungsrat **Bruderer in Trogen**.

Herisau, den 7. April 1900.

Aus Auftrag:

Der Kantonsingenieur: **H. Zweifel**.

## Société suisse de pavage Système Leuba PESEUX (Neuchâtel).

**Entreprise de pavage de rues, trottoirs,  
Passages, cours en pavés asphalte et béton.**

## Bau-Ausschreibung.

Ueber das Legen des Oberbaues unsrer 40 km langen Linie wird nochmals Konkurrenz eröffnet. Offerten sind bis spätestens den 24. April 1900 an die unterzeichnete Direktion in Bern einzusenden, wo auch die Bedingungen einzusehen sind.

Die Direktion  
der Bern-Neuenburg-Bahn (Direkte).

## Occasion.

In thurg. Hauptorte mit ca. 5000 Einwohnern und ausgedehnter Industrie ist ein vorzüglich geeignetes **Geschäftshaus**, das sich besonders für Errichtung eines bessern

## Café-, Wein- & Bier-Restaurant

oder irgend einen bessern Geschäftsbetrieb eignen würde, sofort **preiswürdig zu verkaufen**. Das Objekt liegt an der Hauptstrasse mitten im Orte, **konkurrenzlos**. Jungen, unternehmenden Leuten ist sichere Existenz geboten. Verkaufspreis Fr. 40,000. Anzahlung nach Uebereinkunft. Ernstgemeinte Offerten erbeten sub «Occasion» an die

**Schweiz. Akt.-Ges. für Reklame in Weinfelden.**

## Heinrich Brändli, Horgen

Fabrik wasserdichter Baumaterialien

### Asphalt-Isolierplatten

empfehlen  
mit Filz- und Jute-Einlagen.

Bester Isolierschutz für Mauerabdeckung und gegen Wasserdruck.

### Asphalt, Holzcement, Dachpappen etc.

### Asphalt-Arbeiten:

Terrassen, Trottoir, Böden in Asphalt, in Brauereien, Mühlen, Kegelbahnen etc.  
Parquet in Asphalt, eichen und buchen.

### Holzpflästerungen in Asphalt.

Nur prima Material. — Exakte, gewissenhafte Bedienung. — Feinste Referenzen.

TELEPHON.

Telegrammadresse: **Heinrich Brändli, Horgen.**

## Stellen-Ausschreibung.

Als Adjunkt der kant. Strassen- und Wasserbau-Inspektion wird mit Dienstantritt auf 1. Juni d. Js. ein tüchtiger, erfahrener

## Konkordatsgeometer gesucht,

welchem nebenbei die Kataster-Nachführungsarbeiten einer Anzahl Gemeinden des Kantons übertragen werden können.

Wegen näherer Auskunft über Dienstobliegenheiten, Besoldung etc. wollen sich Bewerber an unterzeichnete Amtsstelle wenden.

Anmeldungen unter Beilage von Zeugnissen sind bis zum 25. ds. Mts. schriftlich an die kant. Baudirektion zu richten.

**Schaffhausen**, den 10. April 1900.

Kant. Strassen- und Wasserbau-Inspektion.

## Emil Schwyzer & Co., Zürich

(vormals M. Cosulich-Sitterding.)

## Panzerkassen. Geldschränke.

Fabrik in **Albisrieden**.

Verkaufs-Dépôts bei Herrn **Anton Waltisbühl**, Bahnhofstr. 46, Zürich und Ecke Steinenberg-Elisabethenstrasse, **Basel**.

Telegramm-Adresse: **Schweizerkassen Zürich**.

Brief-Adresse: **Emil Schwyzer & Co., Zürich**. — Telephon Nr. 961, Zürich.

## Ruppert, Singer & Cie, Zürich.

Wir unterhalten sehr grosses Lager und liefern vorteilhaft:

Fensterglas einfach und Halbdoppel.

Spiegelglas feinste Qualität, zu **Schaufenstern**.

Spiegelglas feinste Qualität, nur 4—5 mm dick, zu **Villenfenstern** als **Specialität**.

Spiegelglas feinste Qualität, belegt, glatt u. mit Facetten. **Specialität**: vorzüglicher Belag, kunstvoll ausgeführte Facetten in allen Zeichnungen.

Rohglas, 6 mm, 7 mm, 8 mm; stets grosser Vorrat.

Bodenplatten aus Glas, vorrätig und werden auf Mass geliefert.

Diamantglas, Dessingläser,

Mattglas, Cathedralglas, farbige Gläser.

## Für Architekten, Baumeister und Konstrukteure.

Grosses, gut assortiertes Lager in



## I-Eisen in den deutschen Normalprofilen

8, 10, 12, 13, 14, 15, 16, 18, 20, 22, 24, 26, 28, 30, 32, 34, 36, 38, 40 in Längen bis 14 Meter.

Monatliche Lagerlisten.

## Julius Schoch & Cie., Schwarzhorn Zürich.

## Keyser & Co., Zürich.

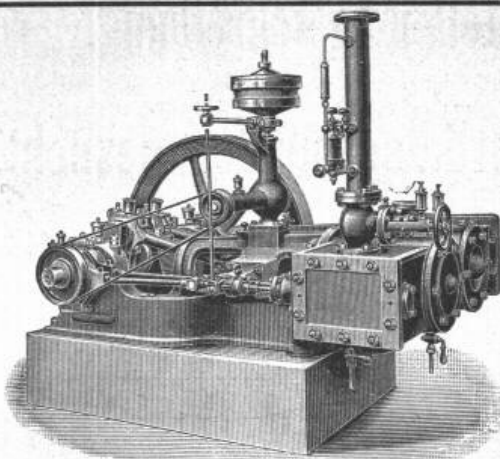
Collector-Bürsten, System Boudreaux.

Isolier-Band. Ebonit-Röhren, biegsam, Chatterton Comp.  
Vulcanized Fibre. Mica.

## Skizzen und Pläne

in künstlerischer Ausführung, sowie **Kostenberechnungen** fertigt unter billigster Berechnung an

**Aug. Welti-Richter**, Architekt, Zürich IV.



## MASCHINENFABRIK BURCKHARDT, BASEL

Aktiengesellschaft.

Specialität in:

**Trockenen Schieber-Compressoren u. Vacuumpumpen**  
System Burckhardt & Weiss.

Vorzüge:

Grosse Leistungsfähigkeit bei kleinen Dimensionen, daher billige Anschaffungskosten. Keine Ventile; zwangläufige Steuerung. Einfachheit der Konstruktion. Keine Reparaturen. Leichte Zugänglichkeit. Geräuschloser Gang. Grösste Betriebssicherheit. Trockene Druckluft.

Volumetr. Wirkungsgrad garantiert **90 pCt.**

Prospekte, Indikatordiagramme etc. stehen auf Verlangen zu Diensten.

Niederdruckdampf- und Warmwasserheizungen, Etagenheizungen, Oefen und Kochherde, Bäder.

Seidengasse 5,

## Centralheizungen

erstellen in solidester Ausführung

Haupt, Ammann & Roeder, Zürich,

Abdampfheizungen, Trockenanlagen, Conditor-Backöfen, Wascheinrichtungen, Pferdehallen.

Steinstrasse 64.

## Fugenfreier Bodenbelag „Euböolith“

aus einem Guss über Holz oder Beton

in beliebigen Farben \* geschliffen oder roh

Emil Sequin, Euböolith-Werke, vertreten durch:

**Felix Beran, Zürich.**

## Cummer's Patent - Trockner

Ges. m. b. H.

Hamburg-Uhlenhorst

liefert erstklassige

**Trocken-Anlagen**

für alle Rohmaterialien der keramischen und chemischen Branchen, sowie für Cement- und andere Ziegel, Thonwaren, Platten etc.

Man verlange Prospekte!

**Arthur Koppel, Zürich I, Poststr. Nr. 5.**

Transportanlagen für Fabriken und alle Industrien. Wagenbau.

Elektrische Schmalspurbahnen.

Material für Bauunternehmer.

Patent-Rollenachslager, 50 % Zugkraft ersparend.

Man verlange Anstellungen und Kataloge.

## Kündig Wunderli & Cie.

Specialfabrik für Ventilatoren jeder Art

**Uster**

bauen

**Ventilatoren**

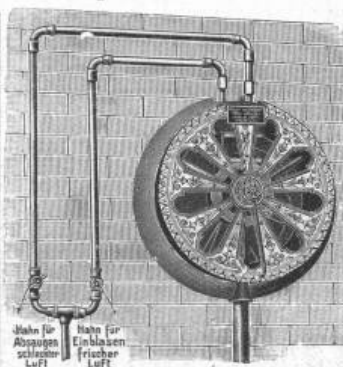
mit

**Wasserdruck**

für

Restaurants, Hôtels, Schulhäuser, Säle, Privatwohnungen, Keller, Küchen, Stallungen etc.

Solide Konstruktion.  
**Geräuschloser Gang.**  
Kein Blechprodukt.



Hahn für  
Abblasen  
schlechter  
Luft

Hahn für  
Einblasen  
frischer  
Luft

Erste Schweiz.

MOSAIKPLATTENFABRIK

**Huldreich Graf**

WINTERTHUR

empfiehlt ihr Fabrikat als:

**MOSAIKPLATTEN**

für Bodenbeläge jeder Art von den einfachsten billigen bis zu den reichsten Dessins, mit glatter und geriefter Oberfläche.

Zeichnungen und Preiscurants zu Diensten.

## Fabriken Landquart

(Schweiz)

empfehlen als Specialität

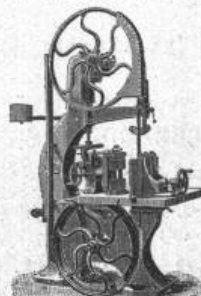
**Holzbearbeitungsmaschinen**

jeder Art, neuester Konstruktion, besonders kräftig gebaut und in sorgfältigster Ausführung.

**Courante Maschinen**

stets auf Lager und im Betriebe zu sehen.

Illustrierte Preislisten stehen gerne zu Diensten.





# Mettlacher Mosaik-Platten, Merziger Steinzeug-Röhren u. Bauterracotten

von *Villeroy & Boch* in *Mettlach* und *Mersig a/Saar*  
empfehlend das

Fabriklager bei **T. Sponagel**, Industriequartier **Zürich III.**

## Pfäffiker Steine

**Kalksandziegel im Normalformat 6×12×25**

frostbeständig, druckfest und rein

geeignet für Rohbau, Mauerwerk und Fundamente.

*offerte* Grosse Posten sofort lieferbar.  
General-Vertreter: **Felix Beran, Zürich V**  
**Steinfabrik Pfäffikon. A-G.**  
Pfäffikon (Schwyz).

## Eisenbahn-

Oberbau-Materialien.

Schienen und Schwellen für Haupt- und Nebenbahnen; — Rillenschienen für Tramways u. Elektrische Bahnen; Stahlrohr-Maste, liefern

**J. Walther & Cie., Zürich I.**

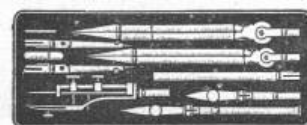
## Reisszeuge

feinster Qualität und aller Systeme für Herren Architekten, Geometer, Ingenieure, Techniker und Schölen liefert die **Reisszeugfabrik**

**L. Heisinger & Sohn**

Nürnberg (Bayern).

6 Preismedaillen; Nürnberg 1896 «Goldene Medaille».



Illustr. Preislisten gratis.

## Stets Vorrat

in neuen und gebrauchten Nivellier-Instrumenten, Theodoliten etc.

**Billwiler & Kradolfer,**

Techn. Versandgeschäft,

Clausiusstrasse 38, **Zürich**,  
beim Polytechnikum.

# BLAU ASBEST.

Spezialität: **Blau-Asbest-Patent-Matratzen** und **Isolierschnüre** für jegliche Isolierzwecke.

Die anerkannt **beste, dauerhafteste, bequemste, reinlichste** und **leichteste abnehmbare Isolierung.**

**Ueber 1000000 Quadratmeter im Gebrauch**

bei Marinen, Eisenbahnen, Dampfschiffahrts-Gesellschaften etc.

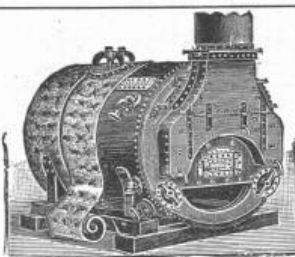
Allein-Fabrikanten: **The Cape Asbestos Company Ltd., Turin.**

Eigene Häuser in **London, Kimberley** etc. etc.

General-Vertreter für die Schweiz:

**E. Züblin, Genf, 3 Rue Chantepoulet.**

Ausser obigen Spezialitäten Fabrikation jeder Art **Asbest- und Gummi-Waren.**



Hydraulische u. elektrische  
**Aufzüge,**

sowie

**Wäschereianlagen**

liefert als **Spezialität**  
unter Garantie

die **Maschinenfabrik**

von

**ROBERT SCHINDLER**

in **Luzern.**

**Prima Referenzen.**

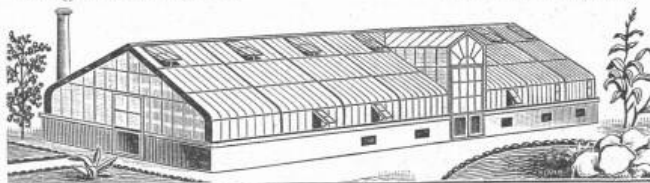
Waschmaschine in 9 Staaten patentiert.

# Vohland & Bär

--- Basel ---

Gegründet 1859.

Ia. Referenzen.



in **Gewächshäuser** in  
Pitsch-Pine Eisen  
sowie alle andern Eisenkonstruktionen wie Treppen, Fenster, Oblichter, Vordächer, Veranden etc. etc.

**Rolladen-Fabrik.**

**Spezielle Abteilung für Kunstschlosserei.**  
Pläne und Kostenvoranschläge gratis.

Die vornehmste  
u. dekorativste  
Bekleidung  
für Wände  
u. Plafond  
wird erzielt  
durch  
die

**Linkrusta**  
(patent-Reier-Tapete)

Massives, hohes Relief; absolut waschbar; reist und schwindet nicht; lässt sich beliebig in Öffnungen bemalen.

Bestes Ersatz für Holztäfel und billiger.

Monster und Kataloge prompt franko.

**J. Bleuler, Tapetenlager,**  
**Zürich**

38 Bahnhofstrasse 38.



**Rollbahnschienen und Schwellen**  
aus der **Burbacherhütte**

werden in verschiedenen Profilen nebst dem dazu gehörenden

**Kleineisenzeug**

geliefert von

**Kägi & Co., Winterthur.**





Electrische  
**Strassenbahnen**  
mit Gleich-  
und Mehrphasenstrom.

Actiengesellschaft vormalig  
**Joh. Jacob Rieter & Co., Winterthur.**

Complete Anlagen für  
**Elektrische Beleuchtung u. Kraftübertragung**  
**Elektrische Bahnen.**

Elektrischer Antrieb einzelner Arbeitsmaschinen.

**Hydraulische Anlagen:**  
Turbinen Francis, Jonval, Girard, Pelton,  
Präcisionsregulatoren, hydraulische und elektrische Bremsregulatoren.

Bureau:  
Neumühleweg 11, Telefon 745.

**LENDI & Co., ZÜRICH.**

Grösst assortiertes  
Lager.

**Korksteine und -Platten — Torffasersteine und -Plättchen.**

Unerreicht dastehende Fabrikate. — Leichteste und vorzüglichst isolierende Baumaterialien.

Eignen sich infolge ausserordentlich geringen Gewichtes, sehr hoher Isolierfähigkeit, Druckfestigkeit und Schalldämpfungsfähigkeit ganz vorzüglich für Isolierungen von Plafonds, Fussböden, für Isolierschichten in Eiskellern, Bierkellern und Kühlanlagen, für leichte, schalldämpfende Zwischenwände, speciell bei Châlet-, Hôtel-, Theaterbauten, Krankenhäusern etc., Trockenlegung feuchter Wände etc. etc.

Prospekte und Muster zu Diensten.

**Telegraphenstangen und Leitungsmaste**

aus vorzüglichsten, geraden Hölzern d. Schwarzwaldes u. der bayerischen Forsten gewonnen, imprägniert nach den Bedingungen der Reichspostverwaltung.

**Eisenbahnschwellen**

jeder Holzart, beliebiger Dimensionen, getränkt oder ungetränkt, günstig gelagert für Bahn- und Wasserbeförderung, empfiehlt

**J. Himmelsbach, Oberweiler,** Holzhandlung und Holz-Imprägnier-Anstalten.

**FRITZ MARTI, WINTERTHUR.**

Maschinenhallen & Werkstätte

in Wallisellen  
& Bern.

Nahtlose konische & cylindrische  
**Rohrmaste**

für elektrische Bahnen, Stromleitungen &  
Lichtträger bis 18 m aus einem Stück.

**Nahtlose cylindrische Rohre**

zu Leistungszwecken aller Art

von 125—450 mm Durchmesser  
in Längen bis 20 m aus einem Stück  
bis zum höchsten Druck. (1584)

**Bergwerks- & Hüttenprodukte.**

Gewerbliche, industrielle,  
mechanische & elektrische Anlagen.

Auf Kauf & Miete: (Z à 1383 g)

**Locomobilen,**

**Motoren & Bauunternehmer-Material.**

**THONWERK BIEBRICH, A.-G.**

**Biebrich a/Rhein**

vereinigt mit

**Chamottefabriken C. Kulmiz in Saarau-Schlesien**

beste Referenzen und Zeugnisse aus der Schweiz,

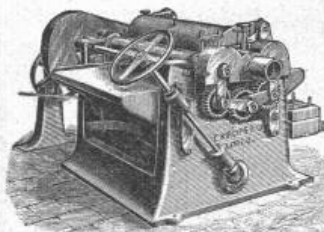
liefert die für den Bau und Betrieb von Gasanstalten, Cementfabriken, Chemischen Fabriken, Cellulosefabriken, Schweiss- und Puddelwerken, Eisengiessereien, sowie für Dampfkessel- und sonstige Feuerungsanlagen notwendigen

**feuerfesten und säurebeständigen Produkte**

Retorten, Form- und Normalsteine, Gloverringe, Mörtel etc.

**KIRCHNER & Co.,**

Leipzig-Sellerhausen.



Grösste Specialfabrik von  
**Sägewerkmaschinen**

und  
**Holzbearbeitungsmaschinen**

Über 60 000 Maschinen geliefert.  
62 höchste Auszeichnungen.

Filiale:

**Zürich, Bahnhofstrasse 89,**  
Ing. Rob. Kirchner.  
TELEPHON 3866.

**Bureau technique J. Travelletti, ingénieur**

Rue du Rhône 37 — **SION** — (Valais).

Etudes et construction de chemins de fer de montagne et tramways,  
routes, canalisations, forces motrices, mines,  
installations industrielles, etc.