

**Zeitschrift:** Schweizerische Bauzeitung  
**Herausgeber:** Verlags-AG der akademischen technischen Vereine  
**Band:** 35/36 (1900)  
**Heft:** 14

## **Werbung**

### **Nutzungsbedingungen**

Die ETH-Bibliothek ist die Anbieterin der digitalisierten Zeitschriften auf E-Periodica. Sie besitzt keine Urheberrechte an den Zeitschriften und ist nicht verantwortlich für deren Inhalte. Die Rechte liegen in der Regel bei den Herausgebern beziehungsweise den externen Rechteinhabern. Das Veröffentlichen von Bildern in Print- und Online-Publikationen sowie auf Social Media-Kanälen oder Webseiten ist nur mit vorheriger Genehmigung der Rechteinhaber erlaubt. [Mehr erfahren](#)

### **Conditions d'utilisation**

L'ETH Library est le fournisseur des revues numérisées. Elle ne détient aucun droit d'auteur sur les revues et n'est pas responsable de leur contenu. En règle générale, les droits sont détenus par les éditeurs ou les détenteurs de droits externes. La reproduction d'images dans des publications imprimées ou en ligne ainsi que sur des canaux de médias sociaux ou des sites web n'est autorisée qu'avec l'accord préalable des détenteurs des droits. [En savoir plus](#)

### **Terms of use**

The ETH Library is the provider of the digitised journals. It does not own any copyrights to the journals and is not responsible for their content. The rights usually lie with the publishers or the external rights holders. Publishing images in print and online publications, as well as on social media channels or websites, is only permitted with the prior consent of the rights holders. [Find out more](#)

**Download PDF:** 23.01.2026

**ETH-Bibliothek Zürich, E-Periodica, <https://www.e-periodica.ch>**

# Schweizerische Bauzeitung

Wochenschrift

für Bau-, Verkehrs- und Maschinentechnik

Herausgegeben  
von

**A. WALDNER**

Dianastrasse Nr. 5, Zürich II.

Verlag des Herausgebers. — Kommissionsverlag: Ed. Rascher, Meyer & Zeller's Nachfolger in Zürich, Rathausquai 20.

Organ

des Schweizer Ingenieur- und Architekten-Vereins und der Gesellschaft ehemaliger Studierender des eidg. Polytechnikums in Zürich.

**Abonnementspreis:**  
Ausland... Fr. 25 per Jahr  
Inland... „ 20 „

**Für Vereinsmitglieder:**  
Ausland... Fr. 18 per Jahr  
Inland... „ 16 „  
sofern beim Herausgeber  
abonniert wird.

**Abonnements**  
nehmen entgegen: Heraus-  
geber, Kommissionsverleger  
und alle Buchhandlungen  
und Postämter.

**Insertionspreis:**  
Pro viergespaltene Petitzeile  
oder deren Raum 30 Cts.  
Haupttitelzeile: 50 Cts.

**Insertate**  
nimmt allein entgegen:  
Die Annoncen-Expedition  
von

**RUDOLF MOSSE**  
in Zürich, Berlin, Breslau,  
Dresden, Frankfurt a. M.,  
Hamburg, Köln, Leipzig,  
Magdeburg, München,  
Nürnberg, Stuttgart, Wien,  
Prag, London.

Bd XXXV.

ZÜRICH, den 7. April 1900.

N<sup>o</sup> 14.

## Fabrik für Eisenkonstruktionen

Technisches Bureau

Zeichnungen, statische Berechnungen und Kostenvoranschläge gratis.

**Schäppi & Schweizer, Zürich-Albisrieden.**

Eiserne Façaden \*  
mit Rolladen. \* \* \*  
Dächer-Hallen. \* \* \*  
Veranden. \* \* \* \*  
Treppen, Balkone. \*  
Pferdestall-Einr. \*

Telephon 2842.

**Einzig echte Mettlacher**  
**Steinzeug-Bodenplatten, glasierte Wandplatten,**  
**Stallklinker und Röhren,**

wetterbeständige Bauterracotta (matt und in Majolica),  
**Figuren und Vasen zu Bauzwecken und für Gärten von**  
**Villeroy & Boch in Mettlach und Merzig.**

**Verblendsteine**

in 7 verschiedenen Farben, glasiert und unglasiert, von  
**Ph. Holzmann & Cie. in Frankfurt a. M.**  
**Saargemünder Thonplatten, stahlhart gebrannt**  
von A. Brach in Kleinblittersdorf.

**Prima Schlackenwolle**

**Ladenständer. Decor. Bauguss von C. Flink, Mannheim.**

Vertreter: **Eugen Jeuch in Basel.**

Naturmuster und Preiscurant zu Diensten.

## Für Konkordatsgeometer.

Zur Konkurrenz werden ausgeschrieben:

1. Die **Parcellar-Vermessung des Gemeindebannes**  
**Bottmingen**, circa 300 ha;
  2. die **Vermessung der Gemeindewaldungen von Käner-**  
**kinderen**, circa 55 ha in den Gemeindebännen von Känerkinderen,  
Diegten und Läufelfingen;
  3. die **Vermessung und Neueinteilung eines Grundstück-**  
**komplexes** von circa 7 ha in Weihermatt und Neumatt, Ge-  
meinde Böckten.
- Die Entwürfe für die Verträge betr. Uebernahme obiger Arbeiten  
können bei den Gemeindepräsidenten von Bottmingen, Känerkinderen und  
Böckten, sowie auf der unterzeichneten Amtsstelle eingesehen werden.  
Eingaben für die Uebernahme obiger Arbeiten sind bis spätestens  
23. April an die genannten Gemeindepräsidenten zu richten.

Liestal, den 4. April 1900.

**Die Direktion des Innern.**

## la künstlichen Portlandcement

in garantiert zuverlässiger erster Qualität liefert zu billigsten Preisen die

**Cementfabrik**  
**Fleiner & Cie., Aarau.**

**Baugeschäft und Ingenieurbureau**

**P. Simons, Bern, Spitalgasse 30.**

**In 10 Monaten 180,000 Stück verkauft!**  
**Patent-Mauerdübel**

aus Eisen und Hartholz

Einfachste und dauerhafteste Befestigung von Thürfutter,  
Fussleisten etc. etc. am Mauerwerk. — Prospekt gratis.

Tüchtige Vertreter gesucht.

**E. J. Schürmann, Münster i./W.**

**LAMBERT & STAHL**  
ARCHITEKTEN, STUTTGART.

Künstlerische Ausführung

von Perspektiven und architektonischen Arbeiten jeder Art.

## NEUEVILLE.

La commune de Neuveville met au concours les travaux d'installation  
pour la distribution de l'énergie électrique (conduite primaire, réseau de  
distribution secondaire etc.) sur son territoire.

Le cahier des charges est à la disposition des soumissionnaires au  
bureau de M. Sagne, président de la commission d'électricité, où seront  
donnés tous les renseignements nécessaires et où ils pourront prendre  
connaissance des plans de l'installation projetée.

Les offres doivent être remises à la Mairie de Neuveville jusqu'au  
23 avril au plus tard sous pli cacheté avec mention: «Soumission pour  
travaux d'installations électriques».

Neuveville, le 3 avril 1900.

Le Maire:  
G. Fréd. Gueisbühler.

**Röm.-kathol. Kirchenbau Kaiser-Augst (Kt. Aargau).**

Auf dem Wege der freien Konkurrenz sind zu vergeben: a) die  
Maurerarbeiten, b) die Granitarbeiten, c) die Zimmerarbeiten, d) die Spengler-  
arbeiten, e) die Schieferdeckerarbeiten, f) die Eisenlieferung u. Schmiedearbeit.

Pläne und Vorschriften, sowie Eingabeformulare liegen vom 1.—30.  
April a. c. sowohl beim tit. röm.-kathol. Pfarramt in Kaiser-Augst, als bei  
Hrn. A. Hardegger, Architekt in St. Gallen, zur Einsicht auf. Verschlussene,  
mit der Aufschrift «Kirchenbau Kaiser-Augst» versehene Offerten sind bis  
spätestens 30. April 1900 zu richten an

**Das röm.-kathol. Pfarramt.**

Kaiser-Augst, den 1. April 1900.

Oefen, Kochherde,  
**Bäder,**  
 Wascheinrichtungen, Glätteöfen,  
 Bügeleisen, Wringmaschinen,  
 Waschmangen, Kochherde.

## Pferdestall-Einrichtungen

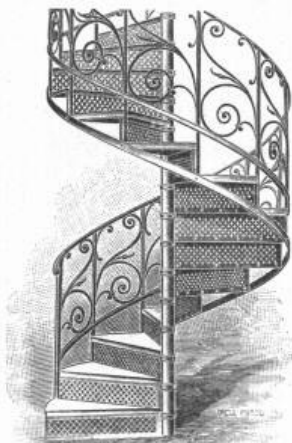
nach eigenen Modellen in rationeller Ausführung erstellen

### Haupt, Ammann & Roeder, Zürich.

Centralheizungen,  
 Niederdruckdampf- und Warm-  
 wasserheizungen, Trockenan-  
 lagen, Etagenheizungen,  
 Konditor-Backöfen.

## Rud. Preiswerk & Esser, Basel

Eisenbau-Werkstatt u. Kunstschmiede



empfehlen sich zur Ausführung von

### Eisenarbeiten aller Art

wie:

**Veranden, Balkone,  
 Pavillons, Garteneinfas-  
 sungen u. Thore, Treppen,  
 Fenster, Oblichte,  
 Gewächshäuser, Stallein-  
 richtungen, Heizkörper-  
 verkleidungen etc.**

**Kunstschmiede - Arbeiten  
 aller Art.**

## Prämienkonkurrenz,

bez. Plan für Eisenbahnstations- und Hafenanlage, sowie für die Ordnung des „Lille Lungegaards“-Wassers in Bergen, Norwegen.

Zu solcher Konkurrenz wird hierdurch eingeladen, indem zur Anzeige gebracht wird, dass der norwegische Staat und die Kommune Bergen in Gemeinschaft für die Ausarbeitung des Eisenbahnstations- und Hafenanlagen-Prämien aufgestellt haben von bez. Kronen 10 000, 5000 und 3000, sowie die kommunalen Behörden zu Bergen für die Konkurrenz, das „Lille Lungegaards“-Wasser betreffend, Prämien von Kr. 6000, 4000 und 2000.

Bezüglich des Umfangs und Gegenstandes der Konkurrenz und der Forderungen zu derselben, der Ausgangspunkte für die Beurteilung und der Bedingungen für die Prämierung wird auf die Programme verwiesen, welche sowohl auf deutsch als norwegisch abgefasst sind.

Programme, Karten und sonstige Dokumente, welche die Konkurrenz von dem Stations- und Hafenanlagen betreffen, sind von dem Kontor des Bahningenieurs in Bergen zu beziehen gegen einwilliges Depositum von Kr. 50.—; beziehend die Konkurrenz in Betreff des Lungegaardswassers wird Programm u. s. w. gegen das gleiche Depositum von Kr. 50 von dem Kontor des ersten Bürgermeisters in Bergen ausgeliefert.

Um in Betracht zu kommen, müssen die Projekte nebst Beilagen binnen dem 1. Oktober 1900, 12 Uhr mittags, eingereicht sein und zwar, was das Stations- und Hafenanlagen betrifft, auf dem Kontor des Bahningenieurs in Bergen, und, was das Lungegaardswasser betrifft, auf dem Kontor des ersten Bürgermeisters in Bergen.

Bergen, den 21. März 1900.

### Die Komitees

für die Konkurrenz betreff. Stations- und Hafenanlagen und das Lungegaardswasser in Bergen.

## Stelle-Ausschreibung.

Die infolge Rücktritts des jetzigen Inhabers freiwerdende Stelle des Kantonsbaumeisters von Basel-Stadt wird hiemit zur Wiederbesetzung auf 1. Juli 1900 ausgeschrieben. Gesetzliche Besoldung Fr. 6500—9000 mit Anspruch auf Pension. Bewerber haben sich über hinlängliche technische Bildung und praktische Befähigung auszuweisen. Die Amtsordnung ist beim Sekretariat einzusehen, woselbst auch nähere Auskunft erteilt wird. Schriftliche Anmeldungen mit Zeugnissen sind bis 1. Mai abends einzureichen an das

Sekretariat des Baudepartements.

Basel, den 2. April 1900.

## Ventilationsanlagen

erstellt für sämtliche Zwecke

J. P. Brunner, Oberuzwyl (Kt. St. Gallen)

Specialität für Trockenanlagen.

## Schweizerische Nordostbahn. Stellen-Ausschreibung.

Bei der unterzeichneten Bahngesellschaft sind die Stellen eines **Sektionsingenieurs** für den Bahnunterhalt und eines **Ingenieurs** für Projektierung und Ausführung von Bauten zu besetzen.

Ueber die Anstellungsbedingungen erteilt unser Bahn-Oberingenieur, Herr Th. Weiss in Zürich III, Aufschluss.

Anmeldungen, welche von einem Nachweis (Zeugnisabschriften) über Ausbildung und bisherige praktische Bethätigung begleitet sein sollen, sind schriftlich bis 16. April 1900 an die unterzeichnete Direktion einzureichen.

Zürich, den 5. April 1900.

Die Direktion der schweiz. Nordostbahn.

## Konkurrenz-Eröffnung.

Ueber die Erstellung einer Niederdruckdampfheizung für die Anatomie Zürich wird Konkurrenz eröffnet. Näheres siehe Amtsblatt vom 6. und 17. April 1900.

Zürich, den 5. April 1900.

Für die kant. Baudirektion:

P. Spinner,

Adjunkt d. Kantonsbaumeisters.

## Eisenkonstruktionen.

Brücken, Dachstühle, Aussichtstürme.  
 Fabrik- und andere Hochbauten.  
 Gittertürme für elektrische Leitungen.  
 Ständer für Drahtseilbahnen.  
 Bedachungen und Schuppen in Wellblech.  
 Genietete Träger, guss- u. schmiedeeiserne Säulen.  
 Eiserner Treppen, Veranden, Oberlichter etc.

**Bosshard & Co., Näfels,**  
**Maschinenfabrik und Giesserei.**

## Verkauf von Gasapparaten.

Zufolge Ausserbetriebsetzung des Gewerkes sind nachfolgende ältere, aber noch in gutem Zustand befindliche Apparate auf 1. Juli a. c. zu verkaufen:

- 1 Consender,
- 1 Scrubber,
- 2 Reiniger mit Aufzug für die Reinigerdeckel,
- 1 Verteiler,
- 1 Druckregulator,
- diverse Verbindungsstücke und Leitungsteile.

Die Apparate entsprechen einer Gasproduktion von 700 cbm in 24 Stunden.

Für nähere Auskunft und Besichtigung wende man sich an

Gebrüder Sulzer, Winterthur.

## Bureau technique J. Travelletti, ingénieur

Rue du Rhône 37 — SION — (Valais).

Etudes et construction de chemins de fer de montagne et tramways, routes, canalisations, forces motrices, mines, installations industrielles, etc.





# C. F. Ulrich, Niederdorfstrasse 20, Zürich.

## Specialgeschäft für Baubeschläge.

Dépot der echten Bommer'schen Windfangthür-Bänder mit Spiralfeder; unerreicht in Bezug auf Federkraft, Dauerhaftigkeit und elegantes Aeussere.

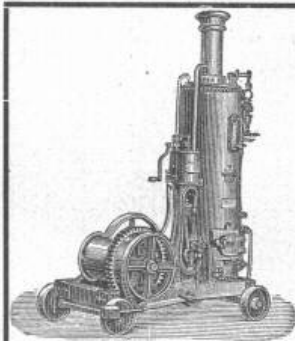
Vollständiges Lager in allen Schlossarten, Fensterverschlüssen und Thürbändern.

**Grösste und feinste Auswahl in Bronze-Beschlägen.**

Stilgerechte Modelle, hochmoderne Genres in nur 1a Ausführung.

**Permanente Ausstellung von Baubeschlägen:** 20 Niederdorfstrasse, I. Etage.

*Illustrierte Preislisten und Mustersendungen stets zu Diensten.*



Fahrbare und feststehende  
**Winden, Kabel, Haspel und  
Fördermaschinen**

für  
Hand-, Riemen-, Dampf- und  
elektrischen Betrieb  
bauen als Specialität und halten auf Lager

**Menck & Hambrock**  
Altona-Hamburg.

**CERETTI & TANFANI \* MAILAND**

(60, Foro Bonaparte)

Luftbahnen



Luftbahnen

Höchst gelegene Bahn in der Welt (3000 m ü. M.).

Einfache Arbeit und einfacher Betrieb  
unter umfassender Garantie für Solidität u. Leistungsfähigkeit.  
*Katalog auf Wunsch.*

**Kündig, Wunderli & Cie,**  
Specialfabrik für Ventilatoren jeder Art,  
**Uster**  
bauen  
**Schrauben-  
Ventilatoren**  
für  
sämtliche industrielle  
Etablissements.  
**Exhaustoren**  
etc, etc.  
*Prima Referenzen  
— über ganze Anlagen —*





Alleinverkaufsstelle für:

**Isolierrohre und Installationsmaterialien**

System Bergmann

Bogenlampen Körting & Mathiesen

Messinstrumente Dr. Paul Meyer

Beleuchtungskörper der A.-G. Spinn & Sohn

Bogenlampenkohlen

Glühlampen

Porz. Isolatoren

Leitungsdrähte

in nur  
bewährten 1a. Qualitäten.



**Membran-Pumpe.**

Beste Baupumpe u. Schlammpumpe.

Leistung bis zu 18000 Liter stündlich.

Prospekte frei.

**P. Delseit, Köln a. Rh., Moselstr. 64.**

Cement- und Asphaltböden

Holzcementbedachungen

Holzpflaster

Asphaltparketts

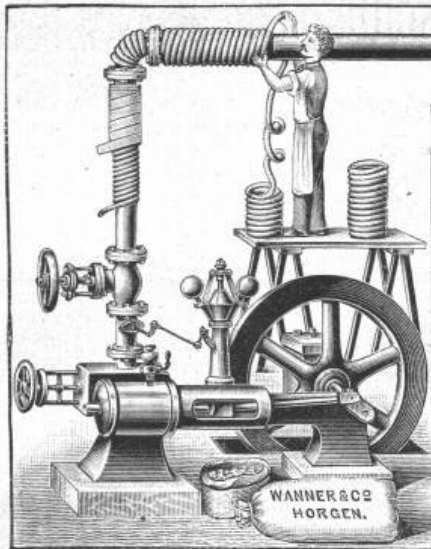
**Gottl. Burckhardt, Sohn**

Asphalt- u. Cementgeschäft,

**BASEL.**

# WANNER & C<sup>IE</sup>, HORGEN.

— Spezialgeschäft für Isolierungen aller Art. —



**Isoliermaterial**  
für die Baubranche:  
**KORKSTEINE**  
Korksteinplatten.

**Asbest-Kieselguhr-Isolierplatten,**  
zur Bekleidung  
von eisernen Säulen, Trägern  
und Balken,  
sowie von Holzbalken, Holzwänden  
und Türen  
zum Schutz gegen  
**Feuer.**



Komplete Isolierungen an Dampf- und Heizungs-Anlagen zum Schutze gegen Wärmeverlust, sowie an Wasserleitungen zum Schutze gegen Einfrieren führen wir fachgemäss, wirkungsvoll und prompt durch geübte Spezialarbeiter aus. — Ausführlicher Katalog und Kostenvoranschläge gratis und franko.

## ELEKTRICITÄTS-GESELLSCHAFT ALIOTH Münchenstein-Basel und Lyon.

Sämtliche Maschinen u. Apparate

sowie

**Einzelanlagen**

und

**Centralstationen**

für

**Licht- und Kraftverteilung.**

Einrichtungen für Elektrochemie.

**Elektrische Bahnen.**

**Steinbruch-Gesellschaft Ostermündingen**  
bei Bern.

**Blauer und gelber Sandstein.** Lieferung als Rohmaterial  
aufs Mass in jeder Grösse oder behauen nach Plänen und Zeichnungen.  
Fluatlieferung zur Erhärtung des Materials.

## Westfälisch-Anhaltische Sprengstoff-Act.-Ges. Berlin W. 9,

Gesellschaft grösster deutscher Bergwerke u. Sprengstoffconsumenten,  
ausserhalb des Dynamit-Trust  
und aller Pulvercartelle stehend.

Sicherheits-  
Sprengstoff



Westfalit.

Westfalit enthält kein Nitroglycerin, ist daher gefahrlos zu transportieren, aufzubewahren und zu handhaben.

Westfalit ist unempfindlich gegen Kälte, Wärme, Schlag und Stoss.

Westfalit bewährt sich in jedem Gestein.

Westfalit wirkt zerreisend und klüftend, lässt die Massen in grösseren Stücken und schleudert weniger als Dynamit.

Westfalit-Patronen von 27 mm Durchmesser und darüber sind am zweckmässigsten.

Westfalit-Gebrauchsanweisungen liegen jeder Sendung bei.

Westfalit liefert billigste Sprengarbeit.

Westfalit wird als Stückgut mit der Eisenbahn in 25 kg Kisten versandt.

Westfalit wird bereits mit bestem Erfolge in Thongruben, Steinbrüchen etc. angewandt.

Ferner billigt:

Alle Sorten Dynamit, Sprengpulver, Zündrequisiten.

Auskünfte werden gern erteilt. **Vertreter gesucht.**



# Stehle & Gutknecht

Basler Centralheizungsfabrik  
Elisabethenstrasse 41.

Telephon.

## Warmwasser-Heizungsanlagen

für Wohnhäuser, Villen, Schulen und Heilanstalten,  
sowie auch für bereits bewohnte Bauten.

## Niederdruck-Dampfheizungen

für Hôtels und Restaurationslokale,  
Geschäftshäuser und Kirchen.

## Dampf- und Abdampfheizungen

für Fabrik- und Büroräume mit vorhandener  
Dampfkessel- und Maschinen-Anlage.

## Trocken-Anlagen

für alle gewerblichen Zwecke.

## Komplete Badhaus-Einrichtungen.

Referenzen zu Diensten.

## Hydraulische und elektrische

## Aufzüge,

sowie

## Wäschereianlagen

liefert als **Specialität** unter Garantie  
die Maschinenfabrik

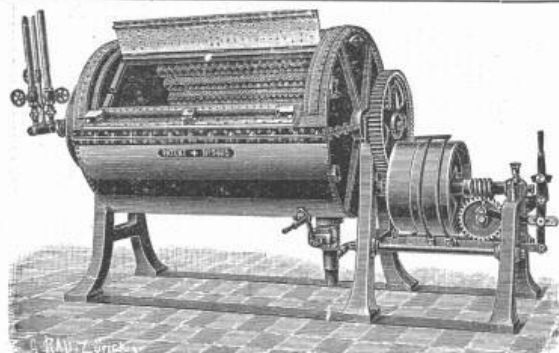
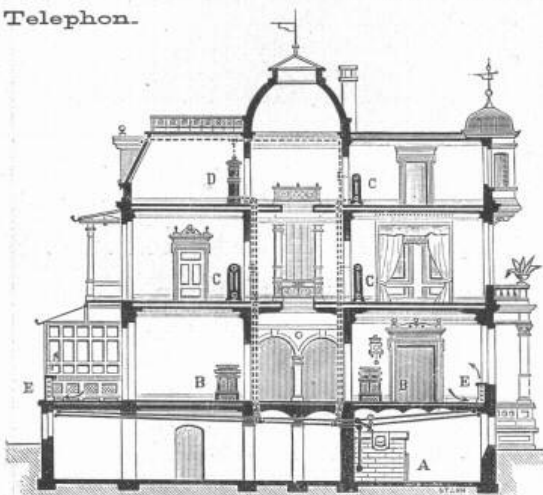
VON

**ROBERT SCHINDLER**

in Luzern.

Prima Referenzen.

Waschmaschine in 9 Staaten patentiert.

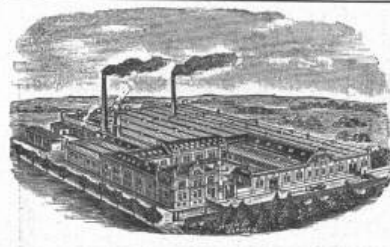


**Drahtglas**  
mit Metalleinlage für Oberlicht, Fussböden etc.  
fast unzerstörbar und feuersicher  
548 mal widerstandsfähiger als Rohglas  
liefert die  
**AKTIEN-GESELLSCHAFT FÜR GLASINDUSTRIE**  
**VORM. FRIEDR. SIEMENS**  
**NEUSATTL BEI ELBOGEN**  
(Böhmen).

Vertreter: **Weisser & Nick, Zürich V, Neptunstrasse.**

**Gebr. Wenner, Schwelm i. Wstf.**

stellen ihren Katalog 2  
über Schrauben aller  
Art, Muttern, Nieten  
und Unterlegscheiben  
(Spezialität: keilför-  
mige Unterlegscheiben  
für Verbindungen  
von I- und L-Trägern)  
Interessenten kosten-  
los zur Verfügung.  
**Billigste Preise.**



Versand ab Lager.

## Jucker - Wegmann,

Papierhandlung z. Hecht,  
Schiffände 22, Zürich.

Grosses Lager  
von

Pauspapieren, Pausleinen  
und Zeichenpapier,

Rollen und Bogen,  
in nur vorzüglichen Qualitäten.  
Holzementpapier, Dach-  
pappen, Bodenbelag und  
Teppich-Unterlag-Papiere.

## Röhren

Nahtlose u. Patentgeschweisste,  
als Siederöhren für Lokomo-  
tiv-, Lokomobil- und Schiffs-  
kessel — Bördelröhren für  
Kühlanlagen und Brauereien,  
— Schlangentröhren etc. der  
Witkowitz Röhren-Walz-  
werke liefern  
**J. Walther & Cie., Zürich I.**

## Cummers

## Patent-Trockner

Ges. m. b. H.

**Hamburg-Uhlenhorst**

liefert erstklassige

## Trocken-Anlagen

für alle Rohmaterialien der kerami-  
schen und chemischen Branchen, so-  
wie für Cement- und andere Ziegel,  
Thonwaren, Platten etc.

Man verlange Prospekte!

## Die zuverlässigsten CONDENSTÖPFE



liefert **J. AUMUND, Ingen.,**  
Stamphenstrasse 11, z. Limmatburg  
**ZÜRICH.**

Verlangen Sie Prospekt und Referenzen.

## Hatt & Cie., Zürich,

Unterer Mühlesteig 2,  
Telephon 4146,

empfehlen ihre

## Lichtpausanstalt

für **Heliographie**  
und für



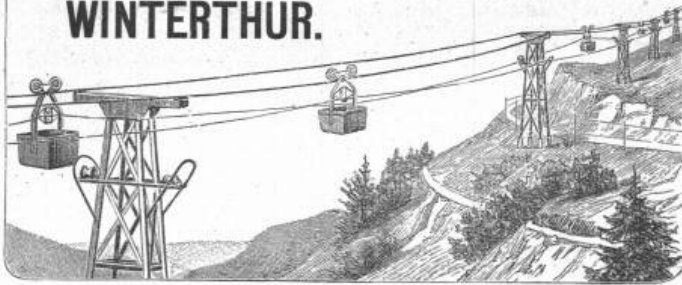
(Blitzlichtpausverfahren).

Stets frisch am Lager:

Heliographie-Papiere und Pauspapiere.  
Bitte Preiscurant zu verlangen.

**Xylogr. Art-Anstalt**  
**J. R. MÜLLER IN ZÜRICH**  
Fertige  
Holzschnitte.  
Gekürtes, Zinkätz.  
PRÄMIERT & DIPLOMIERT

# FRITZ MARTI WINTERTHUR.



## Drahtseil-Bahnen

neuesten verbesserten Systems.

Grosse Solidität. — Sicheres Funktionieren. — Einfache Bedienung.

Weitgehende Garantien. — Kostenanschläge gratis.

Einfaches & billiges Transportmittel

für Erze, Kohlen, Lehm, Sand, Holz, Ziegelsteine, Kalk, Cement, Getreide etc. etc.

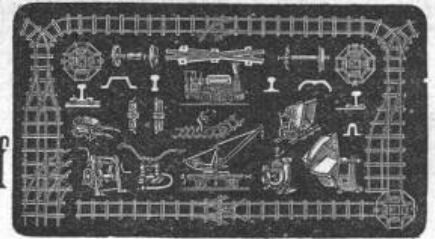
Unabhängig von der Bodenbeschaffenheit, überall anwendbar.

Grösste Steigungen und sehr grosse Spannweiten zulässig.

Maschinenhallen & Werkstätten in Wallisellen b. Zürich & in Bern b. Weyermannshaus.

## Miete & Verkauf

von



**Bau-Unternehmer-Material.**  
**Kl. Lokomotiven. Pumpen. Ventilatoren.**

Transportable **Stahlbahnen**,

Rollbahnschienen, Rollwägelchen, Radsätze, Bandagen,  
Kupplungen, Stahlgussräder für Rollwagen, Dreh-  
scheiben, Achsen, Kreuzungen.

Locomobilen.

Drahtseile, Kabelwinden, Stahl- & Kupferdrähte.

Neuester **Gas- & Petroleum-Motor**  
(höchste Auszeichnungen).

## Wagenfabrik Schaffhausen

C. Hanslin & Cie.

Fabrikation von Lastfuhrwerken aller Art.

Specialität:

Fuhrwerke für Bauunternehmer: Carretten, Schnappkarren, Tragbahnen.

Wagenräder ab Lager. — Reparaturen.

Grösste Leistungsfähigkeit.

Prompte und billige Bedienung.

## CENTRAL-HEIZUNGEN

Zahlreiche Anlagen im Betriebe

**Gebr. Lincke, Zürich**

Fabrik im Industriequartier.

**Oefen, Bäder, Koch- und Waschherde.**

Höchste Auszeichnungen: ZÜRICH, PARIS, BERN, GENÈVE.

## KIRCHNER & Co.,

Leipzig-Sellerhausen.



Grösste Specialfabrik von  
**Sägewerkmaschinen**

und  
**Holzbearbeitungsmaschinen**

Ueber 60 000 Maschinen geliefert.  
62 höchste Auszeichnungen.

Filiale: ZÜRICH, Bahnhofstrasse 89,

Ing. Rob. Kirchner.

— TELEPHON 3866. —

## THONWERK BIEBRICH, A.-G.

**Biebrich a/Rhein**

vereinigt mit

**Chamottefabriken C. Kulmiz in Saarau-Schlesien**

beste Referenzen und Zeugnisse aus der Schweiz,

liefert die für den Bau und Betrieb von Gasanstalten, Cement-  
fabriken, Chemischen Fabriken, Cellulosefabriken, Schweiss-  
und Puddelwerken, Eisengiessereien, sowie für Dampfkessel-  
und sonstige Feuerungsanlagen notwendigen

**feuerfesten und säurebeständigen Produkte**

Retorten, Form- und Normalsteine, Gloverringe, Mörtel etc.

## Zu verkaufen:

Wegen Umänderung der Heizungs- und Motoren-  
anlage haben wir sofort abzugeben: Einen

**Dampfkessel**

auf 6 Atmosphären Druck berechnet, von Gebrüder Sulzer  
erstellt und sehr gut erhalten.

Uhrenfabrik von J. Rauschenbach in Schaffhausen.

**Für Architekten, Baumeister und Konstrukteure.**

Grosses, gut assortiertes Lager in

**I U L L L L L L L L L**

**I-Eisen in den deutschen Normalprofilen**

8, 10, 12, 13, 14, 15, 16, 18, 20, 22, 24, 26, 28, 30, 32, 34, 36,  
38, 40 in Längen bis 14 Meter.

Monatliche Lagerlisten.

**Julius Schoch & Cie.,**  
Schwarzhorn Zürich.

## Telegraphenstangen und Leitungsmaste

aus vorzüglichen, geraden Hölzern d. Schwarzwaldes u. der bayerischen Forsten gewonnen, imprägniert nach den Bedingungen der Reichspostverwaltung.

**Eisenbahnschwellen**

jeder Holzart, beliebiger Dimensionen, getränkt oder ungetränkt, günstig gelagert für Bahn- und Wasserbeförderung, empfiehlt

**J. Himmelsbach, Oberweiler,** Holzhandlung und Holz-Imprägnier-Anstalten.