

Zeitschrift: Schweizerische Bauzeitung
Herausgeber: Verlags-AG der akademischen technischen Vereine
Band: 35/36 (1900)
Heft: 13

Werbung

Nutzungsbedingungen

Die ETH-Bibliothek ist die Anbieterin der digitalisierten Zeitschriften auf E-Periodica. Sie besitzt keine Urheberrechte an den Zeitschriften und ist nicht verantwortlich für deren Inhalte. Die Rechte liegen in der Regel bei den Herausgebern beziehungsweise den externen Rechteinhabern. Das Veröffentlichen von Bildern in Print- und Online-Publikationen sowie auf Social Media-Kanälen oder Webseiten ist nur mit vorheriger Genehmigung der Rechteinhaber erlaubt. [Mehr erfahren](#)

Conditions d'utilisation

L'ETH Library est le fournisseur des revues numérisées. Elle ne détient aucun droit d'auteur sur les revues et n'est pas responsable de leur contenu. En règle générale, les droits sont détenus par les éditeurs ou les détenteurs de droits externes. La reproduction d'images dans des publications imprimées ou en ligne ainsi que sur des canaux de médias sociaux ou des sites web n'est autorisée qu'avec l'accord préalable des détenteurs des droits. [En savoir plus](#)

Terms of use

The ETH Library is the provider of the digitised journals. It does not own any copyrights to the journals and is not responsible for their content. The rights usually lie with the publishers or the external rights holders. Publishing images in print and online publications, as well as on social media channels or websites, is only permitted with the prior consent of the rights holders. [Find out more](#)

Download PDF: 08.03.2026

ETH-Bibliothek Zürich, E-Periodica, <https://www.e-periodica.ch>

Kalk- und Cementfabriken Beckenried Akt.-Ges. in Beckenried

Direktor: A. Steinbrunner, Rierterstrasse 48 Zürich-Enge.

Grösste Leistungsfähigkeit in 1^a Hydraulischem Schwerekalk- und Cementkalk (dunkelgrau)
mit Garantie prompter Lieferung.

Fabriken in: Beckenried (Vierwaldstätter-See).

Unsere Produkte werden auf höchste Festigkeit und Volumenbeständigkeit garantiert.

Sämtliche Korrespondenzen sind nach Zürich II an Direktor Steinbrunner zu adressieren.

Telegrammadresse: **Beckenriedkalk Zürich.**

Telephon Nr. 590.

Warmwasser-, Dampf- u. Luft-
Central-Heizungen

Etagenheizungen

erstellen unter Garantie
in rationeller Konstruktion

Fabrik im Industriequartier.

GEBR. LINCKE
ZÜRICH.

Diplome: Zürich, Paris, Bern, Genf.

Telegraphenstangen und Leitungsmaste

aus vorzüglichen, geraden Hölzern d. Schwarzwaldes u. der bayerischen Forsten gewonnen, imprägniert nach den Bedingungen der Reichspostverwaltung.

Eisenbahnschwellen

jeder Holzart, beliebiger Dimensionen, getränkt oder ungetränkt, günstig gelagert für Bahn- und Wasserbeförderung, empfiehlt

J. Himmelsbach, Oberweiler, Holzhandlung und Holz-Imprägnier-Anstalten.

R. & E. Huber, Pfäffikon (Kanton Zürich)

Leitungs-Draht und Kabel für Kraftübertragungen,
Beleuchtungen, Sonnerien, elektr. Apparate etc.

Gummi- und Guttapercha-Waren-Fabrik.

Mechanische Draht- und Hanfseilerei.

Primarschulhaus und Turnhalle in Schlieren.

Ausschreibung von Bauarbeiten.

Die Schulgemeinde Schlieren eröffnet Konkurrenz über Ausführung der **Erd-, Maurer-, Steinhauer- und Zimmerarbeiten**, sowie **I-Balkenlieferung** (41 Tonnen) für obige Neubauten. Pläne und Akkordbedingungen liegen im Bureau des Unterzeichneten auf. Schriftliche Uebernahmsofferten sind bis **3. April 1900** an Herrn **A. Wetter**, Präsident der Baukommission, mit der Aufschrift „Schulhausbaute Schlieren“ verschlossen einzusenden.

Adolf Asper, Architekt,

Steinwiesstrasse 40, Zürich V, Hottingen.



Hydraulische u. elektrische

Aufzüge,

sowie

Wäschereianlagen

liefert als **Specialität**

unter Garantie

die **Maschinenfabrik**

von

ROBERT SCHINDLER
in Luzern.

Prima Referenzen.

Waschmaschine in 9 Staaten patentiert.

Keim'sche Mineralfarben

Wetterfest! Grosse Leuchtkraft und Brillanz!
Matter Ton! Waschbar!

Abt.: Keim'sche Mineral- Abt.: Keim'sche Mineral- Abt.: Keim'sche Mineral-
A. Künstlerfarben. B. Dekorationsfarben. C. Anstreichfarben.

Gebrauchsanweisungen, Auskünfte für Abt. A, B oder C auf Wunsch zu Diensten.

Fabrik Keim'scher Farben
der Steingewerkschaft Offenstetten-München.

Fabriken Landquart
(Schweiz)
empfehlen als Specialität
Holzbearbeitungsmaschinen
jeder Art, neuester Konstruktion,
besonders kräftig gebaut und in sorg-
fältigster Ausführung.
Courante Maschinen
stets auf Lager und im Betriebe zu sehen.
Illustrierte Preislisten stehen gerne zu Diensten.

Chemische Fabrik Schönenwerd

H. Erzinger Schönenwerd

Einzigste Fabrik der Schweiz für:

Bleimennige (Minium) chem. reines für techn. Zwecke
(für Anstrich, Dichtungen, Kitten, Glaswaren, Akkumulatoren, etc.).

Bleiglätte, chem. rein und für techn. Zwecke, feinst-
gemahlen und geschlemmt (für Glasuren, Akkumulatoren, Kitten,
Farbenfabriken, Druckerei, Färberei etc.).

KÜNDIG, WUNDERLI & C^{IE}. Maschinenfabrik, USTER
empfehlen nach eigener Fabrikation und bewährtem System

Entstaubungs- und Spänetransport-Anlagen

für

Möbelfabriken *Wagenfabriken* *Parquetterien* *Mech. Schreinereien* *und Glasereien* *Sägereien* *Schleifereien* *Gussputzereien* *Schuhfabriken* *etc., etc.*

Bureau: **LENDI & Co., ZÜRICH.** Grösst assortiertes Lager.
Neumühleweg II, Telephon 745.

Korksteine und -Platten — Torffasersteine und -Plättchen.

Unerreicht dastehende Fabrikate. — Leichteste und vorzüglichst isolierende Baumaterialien.

Eignen sich infolge ausserordentlich geringen Gewichtes, sehr hoher Isolierfähigkeit, Druckfestigkeit und Schalldämpfungsfähigkeit ganz vorzüglich für Isolierungen von Plafonds, Fussböden, für Isolierschichten in Eiskellern, Bierkellern und Kühlanlagen, für leichte, schalldämpfende Zwischenwände, speciell bei Chälet-, Hôtel-, Theaterbauten, Krankenhäusern etc., Trockenlegung feuchter Wände etc. etc.

Prospekte und Muster zu Diensten.

Pfäffikoner Steine

Kalksandziegel im Normalformat 6x12x25
frostbeständig, druckfest und rein
geeignet für Rohbau, Bittermauerung und Fundamente.

Offerte einholen

Grosse Posten sofort lieferbar.

General-Vertreter: **Felix Beran, Zürich V** **Steinfabrik Pfäffikon. A-G.**
Pfäffikon (Schwyz).

Dichtungsringe,

Patent Krüger bzw. Dr. Grafenberger mit Metalleinlage und Asbest oder Hanfgewebe, für alle vorkommenden Flanschen, Mannlochdeckel, Cylinder u. Schieberkastendeckel etc., die höchsten Spannungen aushalt., liefern **J. Walther & Cie., Zürich I.**

Fensterfabrik Schaffhausen

Joh. Hauser's Söhne.

Anfertigung von Fenstern, von der einfachsten bis zur reichsten Ausführung.

Höchste Leistungsfähigkeit. Billige Preise.

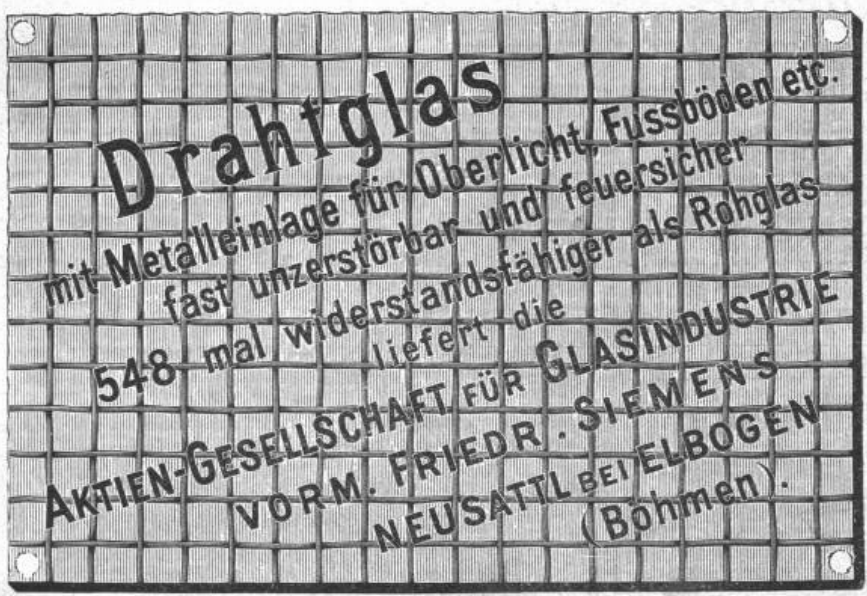
Telephon. Besten Referenzen. Telephon.



Montier-Bohrmaschinen

mit Weichgussbestandteilen, sehr solid und praktisch, liefern in 2 Grössen

Suter-Strehler & Co.,
Konstruktionswerkstätte, ZÜRICH,
vormals Suter & Diener.



Drahtglas

mit Metalleinlage für Oberlicht, Fussböden etc.
fast unzerstörbar und feuersicher
548 mal widerstandsfähiger als Rohglas

liefert die

AKTIEN-GESELLSCHAFT FÜR GLASINDUSTRIE
VORM. FRIEDR. SIEMENS
NEUSATTL BEI ELBOGEN
(Böhmen).

Regierungs-Kommissar.

Technikum Altenburg s.A.
für Maschinenbau, Elektrotechnik u. Chemie. — Lehrwerkstätte. — Progr. frei.

Hatt & Cie., Zürich,
Unterer Mühleweg 2,
Telephon 4146,
empfehlen ihre

Lichtpausanstalt

für **Heliographie**
und für



(Blitzlichtpausverfahren).
Stets frisch am Lager:
Heliographie-Papiere und Pauspapiere.
Bitte Preiscurant zu verlangen.

Vertreter: Weisser & Nick, Zürich V, Neptunstrasse.

Heinrich Blank, Maschinenfabrik, Uster. Cementstein-Pressen für Hand- und Kraft-Betrieb

mit automatisch wirkender Ausstossvorrichtung.
Solideste, bewährteste Konstruktion, kleinster Kraftverbrauch
und unübertroffene Leistung.

Stets Maschinen im Betrieb.

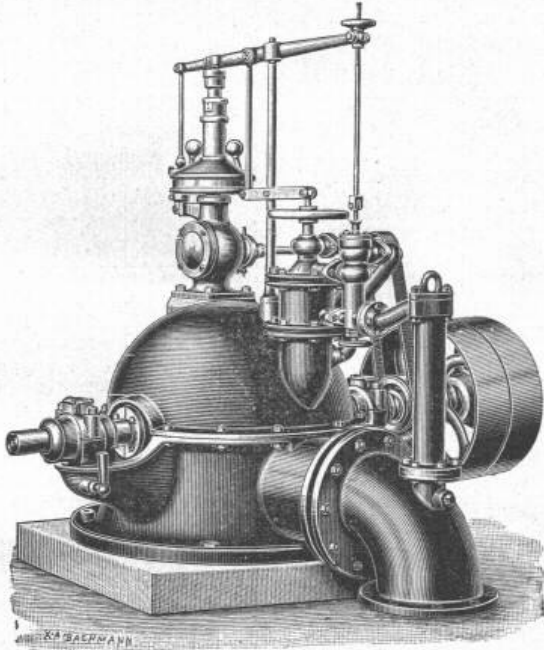
Beste Referenzen.

Niederdruckdampf- und Warmwasserheizungen, Etagenheizungen, Öfen und Kochherde, Bäder, Seidengasse 5,

Centralheizungen

erstellen in solidester Ausführung
Haupt, Ammann & Roeder, Zürich,

Abdampfheizungen, Trockenanlagen, Conditor-Backöfen, Wascheinrichtungen, Pferdestallungen. Steinstrasse 64.



Ateliers de constructions mécaniques
Vormals: B. Roy & Co. Vevey. Gegründet 1830.

Turbinen aller Systeme,
Präcisions-Regulatoren,
Pumpen Motoren
Luftkompressoren
Hebezeuge Transmissionen.

Tadellose Arbeit. — Zahlreiche Referenzen.
Pläne und Kostenvoranschläge auf Verlangen.

Heinrich Brändli, Horgen Fabrik wasserdichter Baumaterialien

empfeht
Asphalt-Isolierplatten
mit Filz- und Jute-Einlagen.
Bester Isolierschutz für Mauerabdeckung und gegen Wasserdruck.
Asphalt, Holzcement, Dachpappen etc.
Asphalt-Arbeiten:
Terrassen, Trottoir, Böden in Asphalt, in Brauereien, Mühlen, Kegelbahnen etc.
Parquet in Asphalt, eichen und buchen.
Holzplästerungen in Asphalt.
Nur prima Material. — Exakte, gewissenhafte Bedienung. — Feinste Referenzen.
TELEPHON.
Telegrammadresse: **Heinrich Brändli, Horgen.**



Puzzolan-(Schlacken)-Cement

liefern mit Garantie, prompt und billig

Ed. Wüthrich & Cie.

Cementfabrik
Herzogenbuchsee.

Den Herren Architekten u. Bau-meistern empfehle ich Neuheiten in:

Relief-Dekorationen

für Decken und Wandfriese in Cordova, Sycocastle, Salamander, Anaglypta, Camöoid, Linktusta.

Kataloge und Preise prompt franco. Kostenvoranschläge auf Wunsch.

J. Bleuler, Tapetenlager, Zürich

38 Bahnhofstrasse 38.



A.-G. der Ofenfabrik Sursee

vormals Weltert & Cie. in Sursee.

Filialen in Zürich, Bern, Basel, Luzern, Lausanne und Genf.

Centralheizungen aller Systeme.

Heizöfen vorzüglichster Konstruktion.

Kochherde, Wascherde, Bauguss.

Garantie.

Prospekte gratis.

Fugenfreier Bodenbelag „Euböolith“

aus einem Guss über Holz oder Beton
in beliebigen Farben * geschliffen oder roh
Emil Sequin, Euböolith-Werke, vertreten durch:

Felix Beran, Zürich.

Welt-Ausstellung Paris 1900 GRAND HOTEL du Square de l'Exposition et de l'UNION SUISSE

Rue d'Alésia No. 233—235 * Quartier de Plaisance
25 Minuten von der Ausstellung

— Aufenthalt von 7 Tagen —

Preis für Zimmer, je nach Auswahl, Fr. 70—75, inbegriffen Frühstück, Mittagessen mit Wein, Beleuchtung und Bedienung. Vorzügliche Schweizerweine und Schweizerbier. Schweizerbedienung, deutsch und französisch sprechend. — Prospekte versenden auf Wunsch gratis und franko und geben jede weitere Auskunft.

Reisende, welche sich nicht an die vorgesehenen Serien anschliessen, finden bei rechtzeitiger Anmeldung gerne Aufnahme und können alsdann specielle Preisvereinbarungen getroffen werden.

WEIBEL & ZINGG,
Bureau Bern: Spitalgasse 55.

BLAU ASBEST.

Spezialität: **Blau-Asbest-Patent-Matratzen** und **Isolierschnüre** für jegliche Isolierzwecke.

Die anerkannt **beste, dauerhafteste, bequemste, reinlichste** und **leichteste abnehmbare** Isolierung.

Ueber 1000 000 Quadratmeter im Gebrauch

bei Marinen, Eisenbahnen, Dampfschiffahrts-Gesellschaften etc.

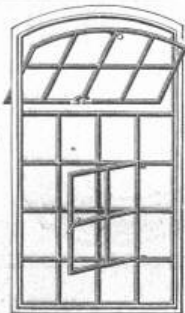
Allein-Fabrikanten: **The Cape Asbestos Company Ltd., Turin.**

Eigene Häuser in **London, Kimberley** etc. etc.

General-Vertreter für die Schweiz:

E. Züblin, Genf, 3 Rue Chantepoulet.

Ausser obigen Specialitäten Fabrikation jeder Art **Asbest- und Gummi-Waren.**



Die Eisengiesserei

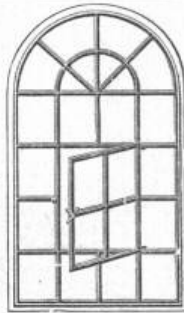
von

**F. Feldhoff & Co.,
Barmen**

liefert als Specialität

**gusseiserne
Fenster**

zu billigsten Preisen.



Membran-Pumpe.

Beste Baupumpe u. Schlammpumpe.

Leistung bis zu 18 000 Liter stündlich.

Prospekte frei.

P. Delseit, Köln a. Rh., Moselstr. 64.

Akad. geb. Architekt,

26 Jahre, prakt. u. theoret. wohl erfahren, vorzügl. Zeugn., bereits als Lehrer f. Entwerfen etc. an mehreren deutschen Bauschulen, auch im preuss. Staatsdienst als Bauführer thätig, sucht zu Anfang April od. später in der Schweiz entspr. Lebensstellung.
Off. u. Z M 2262 bef.
Rudolf Mosse, Zürich.

Jacques Gros.

Villen und Landhäuser

Serie II, 10 Hefte à Fr. 2. 70 erscheint demnächst in monatlichen Zwischenräumen.

Zu beziehen durch

M. Kreutzmann, Zürich,
Buchhandlung für Architektur
Zürcherstrasse 45.

Telephon.

Eisenbahn-

Oberbau-Materialien.
Schienen und Schwellen für Haupt- und Nebenbahnen; — Rillenschienen für Tramways u. Elektrische Bahnen; Stahlrohr-Maste, liefern

J. Walther & Cie., Zürich I.

Stets Vorrat

in neuen und gebrauchten **Nivellier-Instrumenten, Theodoliten** etc.

Billwiller & Kradolfer,

Techn. Versandgeschäft,

Clausiusstrasse 38, Zürich,
beim Polytechnikum.

Civil-Ingenieur,

der das Polytechnikum in Zürich mit gutem Erfolge absolviert hat, sucht für den Sommer Anstellung bei einer grösseren Bauunternehmung. Offerten unter Cc 1557 Z an die Annoncen-Expedition
Haasenstein & Vogler, Zürich.

Annoncen-Expedition

Rudolf Mosse.

Alleinige Inseratenannahme für die Schweiz. Bauzeitung.

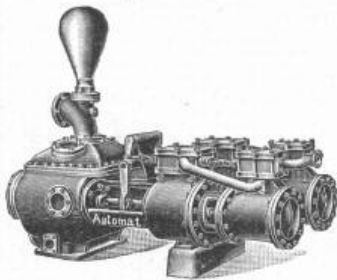
Hydraulische, Beste Referenzen.
Elektrische,
Transmission-
und Hand-
AUFZÜGE
Jeder Art erstellt.
ALB. WISMER
Maschinen-Fabrik
Industriequartier
ZÜRICH



Wirkliche Ventilations-Anlagen
 nach bewährten Systemen.
 Unmittelbare Verbesserung von mangelhaften Lüftungs-Anlagen.
E. Pfyffer & Co., Zürich II
 Ventilations-Ingenieure.
 Trocken-Anlagen neuesten Systems.



Dampfkessel-Armaturen
 Automat-Dampfpumpen



beste Kesselspeisepumpen der Gegenwart
Brauereipumpen
Schachtpumpen
Seller Restarting
Injektor
Wasserstands-Apparate

Jenkins-Ventile.

ADLER-LINOLEUM
Maximiliansau (Rheinpfalz)

beste erstklassige Qualitätsmarke,

wird zum Belegen von Neubauten seiner ausserordentl. Haltbarkeit und hohen Eleganz wegen in **Fachkreisen** bevorzugt. Eingeführt bei der **Kaiserl. deutschen Marine** und bei hohen Staats- und Kommunalbehörden; verwendet bei den **Postneubauten Rheydt, Strassburg, Karlsruhe** (ca. 12 000 m²), bei den **preussischen, bair., badischen, sächs. etc. Staats-Eisenbahnen**, bei den **Stadtbauämtern München, Hannover, Gotha, Quedlinburg** etc., für Schulneubauten, b. Diakonissenhaus i. Freiburg i. B., **Garnisonlazarett** Zweibrücken und Bockenheim-Frankfurt, Irrenanstalt Stephansfeld, Universitätsklinik Bonn, **Universitätsbibliothek Marburg** (ca. 5000 m²) etc. etc. etc.

Auskunft durch die Fabrik, oder deren Niederlage:

Albert Schuster & Cie., St. Gallen.

Muster und Kostenberechnungen umgehend.

Weitaus billigste Reproduktion
DIROGRAPHIE

Verfahren Hofer & Co., graphische Anstalt, Zürich.
 Direktes Vervielfältigen (ohne fotogr. Negativ)
 jeder auf transparentes Papier erstellten Zeichnung.
 Mathematisch genaue Wiedergabe des Originalen in ein- oder mehrfarbigem Druck.

Druck auf Karton, Papier, Leinwand etc. etc. für Stadt- und Gemeindepläne, Katasterpläne, Handrisse, topographische Karten, Maschinenzeichnungen, architektonische Zeichnungen aller Art, Plakate, Federzeichnungen, Skizzen etc. etc.

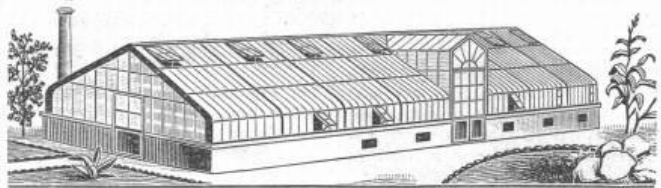
Originalzeichnung geht tadellos zurück.

Verlangen Sie Preiscurant und illustr. Prospekt.

Vohland & Bär
 --- Basel ---

Gegründet 1859.

Ia. Referenzen.



in Pitsch-Pine **Gewächshäuser** in Eisen
 sowie alle andern Eisenkonstruktionen wie Treppen, Fenster, Oblichter, Vordächer, Veranden etc. etc.

Rolladen-Fabrik.

Specielle Abteilung für Kunstschlosserei.
 Pläne und Kostenvoranschläge gratis.

Gutehoffnungshütte

Aktienverein für Bergbau und Hüttenbetrieb
 in **Oberhausen (Rhld.)**

fertigt in ihren mit den neuesten und vollkommensten Einrichtungen ausgerüsteten Werkstätten als **Besonderheit**

Achsen und Radreifen aus bestem **Siemens-Martinstahl**
 für Lokomotiven, Tender und Wagen aller Art,

Radgerippe (Speichenräder)

aus bestem **Schweisseisen** für Wagen aller Art,
 fertige Radsätze für Wagen aller Art,

sowohl für **Voll-**

als auch für **Neben- und Klein-Bahnen.**

Vertreter für die Schweiz: **Gebr. Stebler, Zürich.**

Stahlformguss

Schmiedestücke, Werkzeugstahl

Beste Qualität, schnellste Lieferung.

Billigste Preise.

Neue Deutsche Stahlwerke, A.-G., Berlin-Reinickendorf.

Vertreter f. d. Schweiz: **Maey & Cie., Zürich.**

Locomobil zu verkaufen.

Ein noch sehr gut erhaltenes Halb-locomobil von 50 HP, Kessel mit Feuerröhre und hintenliegenden Siederröhren, ca. 46 m² Heizfläche; Arbeitsdruck 8,5 Atmosphären. Ersteller Joh. Lanz, Mannheim.

Offerten sub Chiffre Z J 1684 an die Annoncen-Expedition von **Rudolf Mosse, Zürich.**

Dipl. Architekt, I. Kraft,

künstl. veranl. firm in Entwurf v. gedieg. Fassaden f. öffentl. Gebäude, Kirch., Wohn- u. Gesch.-Häus. und Villen, spez. mod. Stil, sicher in stat. Berechn., Veranschl., Abrechn., pp. mit langjähr. Praxis in Baugesch. u. Arch.-Bureau, z. Zt. Bureau-Chef in letzteren im Ausland, sucht entsprechende Stelle. Schweiz bevorz. 1^a Zeugnisse u. Zeichn. steh. z. Verfüg. Antritt bald od. später. Gefl. Off. unter R 463 an Haasenstein & Vogler A.-G., Breslau, erb.

Tüchtiger, solider

Bauschreiber

in ungekündigter Stellung sucht solche zu wechseln, ginge eventuell auch als **Aufseher an grössere Baute.** Gute Zeugnisse und Referenzen. Gefl. Offerten sub Chiffre Z O 1914 an **Rudolf Mosse, Zürich.**

Ein junger

Techniker

sucht auf 1. April Stelle als **Bauzeichner.**

Gefl. Offerten sub Chiffre Z A 2126 an **Rudolf Mosse, Zürich.**

Gesucht:

Einige tüchtige und erfahrene

Bauführer & Bautechniker

zu möglichst baldigem Antritte. Schriftliche Anmeldungen mit Angabe des Bildungsganges an

Pfleghard & Haefeli, Arch., Zürich.

Gesucht:

Jüngerer Geometer (Konkordats- bevorzugt) mit etwas Erfahrung im Baufach. Antritt Anfang April. Dauernde Stelle.

Offerten sub Chiffre Z G 2078 an die Annonc.-Exped. von **R. Mosse, Zürich.**

Architekt,

akademisch gebildet, flotter Architekturzeichner, mit den Bureauarbeiten vertraut, wird

per 1. Mai nach Stuttgart gesucht.

Gefl. Offerten mit Gehaltsansprüchen unter Chiffre S E 1409 nimmt **Rudolf Mosse in Stuttgart** entgegen.

Drahtseile

der Atlas Drahtseilwerke von **Fred. W. Scott** in Reddish b. Manchester, zum Betriebe von Drahtseilbahnen, Hängebahnen, Personen- und Waren-Aufzügen etc. liefern

J. Walther & Cie., Zürich I.

Junger Architekt

mit besten Empfehlungen und Praxis, tüchtig im Entwurf und Perspektive, sucht baldmöglichst in grösserem Atelier Stellung.

Gefl. Offerten unter Z F 2056 an die Annoncen-Expedition von **Rudolf Mosse, Zürich.**

Techniker (Architekt),

sehr flotter Zeichner und Konstrukteur, Magdeburgerschule, Examen mit «gut» bestanden, seit 2 Jahren in der Schweiz (1 Jahr in der franz. Schweiz) thätig, sucht per 1. April od. spät. Anstell. Gefl. Off. P c 1009 c **Haasenstein & Vogler, Chaux-de-Fonds.**

Zu kaufen gesucht:

Ein noch in gutem Zustand befindlicher

Bagger

mit oder ohne Dampfmaschine und mit oder ohne Baggerschiff.

Gefl. Offerten sub Chiffre Z B 2102 an **Rudolf Mosse, Zürich.**

Ein gewandter und sauberer

Zeichner

für ein technisches Bureau bei guter Bezahlung sofort gesucht.

Offerten unter Chiffre Z C 2102 an **Rudolf Mosse, Zürich.**

Junger Bauzeichner

sucht zur weiteren Ausbildung in einem Baugeschäft oder Architektur-Bureau Anstellung. Gefl. Offerten unter Chiffre Z E 2105 an die Annoncen-Exped. **Rudolf Mosse, Zürich.**

Architekt

der deutschen Renaissance, guter Konstrukteur, sucht in der Schweiz Stellung. Es wird mehr auf interessante Arbeit als auf hohen Verdienst reflektiert. Off. an **Grosse, Bautzen, Lauengr. 10, I.**

Gesucht: Ein im Bau von Rohrleitungen, Turbinenkesseln etc. praktisch und theoretisch gebildeter **Techniker.** Bewerber, welche Erfahrungen in Eisenkonstruktionen haben, erhalten den Vorzug. Offerten mit Gehaltsansprüchen und Zeugnisabschriften an die Aktiengesellschaft vorm. **Joh. Jac. Rieter & Cie., Winterthur.**

Maurerpolier.

Ein im Baufach (Tief- u. Hochbau) erfahrener, tüchtiger, solider Maurerpolier sucht seine Stelle zu ändern als **Platz- oder Laufpolier.** Derselbe ist schon Baugeschäften vorgestanden und hat solche zur besten Zufriedenheit seiner Prinzipale geleitet. Zeugnisse stehen zu Diensten.

Gefl. Offerten sub Chiffre Z F 2208 an **Rudolf Mosse, Zürich.**

Ingenieur (dipl.)

mit mehrjähriger Bau- und Bureau-Praxis in Wasser- und Tunnelbau, praktisch und selbstständig, sucht Stelle zu ändern. Offerten zu richten sub Chiffre Z N 2138 an die Annoncen-Expedition von **Rudolf Mosse, Zürich.**

Bautechn. Materialien

sucht ein tüchtiger Agent in Basel für diesen Platz allein oder die ganze Schweiz in **Vertretung** zu übernehmen. Leistungsfähige Firmen wollen ihre Adresse unter Chiffre W 1506 Q an **Haasenstein & Vogler in Basel** einsenden.

In ein nachweisbar rentables Geschäft der **Baubranche** wird ein technisch gebildeter Mann als

Associé

mit einer Einlage von 15—20,000 Franken gesucht.

Offerten unter Chiffre Z P 2040 an die Annoncen-Expedition **Rudolf Mosse, Zürich.**

Maschinentechniker in Paris

(Schweizer), bisher Leiter der Filiale deutscher Maschinenfabrik, langjährige Praxis, energische Kraft, tüchtiger Verkäufer, sucht Stellung, wenn möglich Schweiz.

Offerten sub K U 5656 an **Rudolf Mosse, Köln.**

F. W. Smalenburg,

Civil-Ingenieur, Bendlikon-Zürich.

Beratung in technischen Fragen; Ausarbeitung und Begutachtung von Projekten; Aufstellung von Kostenvoranschlägen. — Eisenbahnbau, Wasserversorgungen. Konzessionsanfragen, Schienen- und Materialabnahmen.

Referenzen und Zeugnisse von ausgeführten und dem Betrieb übergebenen Wasserwerken stehen zu Diensten.

Jüngerer Bautechniker,

Absolvent der IV. Kl. der kgl. Baugewerkschule Stuttgart, sucht Stelle behufs weiterer Ausbildung.

Gefl. Offerten sub Chiffre Z G 2209 an **Rudolf Mosse, Zürich.**

Kultur-Ingenieur,

der das Polytechnikum beendigt hat, sucht Stelle bei einem Kultur-Ingenieur oder Geometer.

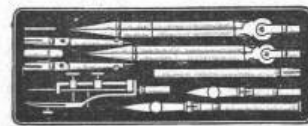
Offerten sub Chiffre Z G 2157 an **Rudolf Mosse, Zürich.**

Reisszeuge

feinster Qualität und aller Systeme für Herren Architekten, Geometer, Ingenieure, Techniker und Schulen liefert die **Reisszeugfabrik**

L. Heisinger & Sohn Nürnberg (Bayern).

6 Preismedaillen; Nürnberg 1896 «Goldene Medaille».



Illustr. Preislisten gratis.



Ingenieur

mit langjähriger Erfahrung im Tief- und Wasserbau, besonders in **Kraftanlagen**, gegenwärtig in leitender Stellung, der ital. und franz. Sprache mächtig, sucht Stelle zu ändern, Prima Referenzen.

Gefl. Offerten unter Chiffre Z B 2177 an die Annoncen-Expedition **Rudolf Mosse, Bern.**

Zu verkaufen:

Eine so gut wie neue, grosse

Kugelmühle,

als Vorschrotter für eine Rohrmühle ausgezeichnet verwendbar.

Anfragen unter Chiffre Z R 2267 befördert die Annoncen-Expedition von **Rudolf Mosse, Zürich.**

Architekt

F. W. Adams

Atelier für Perspektiven
Halle, Saale.

Asphalt-Parkett

Eichene und Pitchpine-Riemen in Asphalt gelegt.

Zuverlässigste Garantie gegen Bodenfeuchtigkeit u. Schwamm, sowie gegen Luftzutritt von unten.

Ermöglichen die Erstellung von Parkettböden auch in nicht unterkellerten und feuchten Lokalen, über Durchfahrten etc.

Erstellen unter Garantie

E. Baumberger & Koch
Steinenringweg 45, **Basel.**

Die besten ♦♦♦ Die billigsten
Photographie-Apparate.
Für jedermann
zu sofortigen Photographieren.
Taschen-Camera, 1/4 cm mit Zuthaten Fr. 2.50.
„Franceville“, neue 1/4 cm Camera mit Cassetten, am Tageslicht zu wechseln 6 1/2 x 9 cm, zu je Fr. 2.50.
Hand-Camera, ein Hochsücher etc. Fr. 8.—.
Camera, 6,5 x 9 cm mit Zuthaten Fr. 2.50.
Verlangen Sie Probs-Bilder!
A. M. Zuppinger,
Manufaktur in fotogr. Apparaten.
Zürich, Seefeld 19, beim Stadttheater.
Vertreter gesucht!

Cummer's

Patent-Trockner

Ges. m. b. H.

Hamburg-Uhlenhorst
liefert erstklassige

Trocken-Anlagen

für alle Rohmaterialien der keramischen und chemischen Branchen, sowie für Cement- und andere Ziegel, Thonwaren, Platten etc.

Man verlange Prospekte!