

**Zeitschrift:** Schweizerische Bauzeitung  
**Herausgeber:** Verlags-AG der akademischen technischen Vereine  
**Band:** 35/36 (1900)  
**Heft:** 2

## **Werbung**

### **Nutzungsbedingungen**

Die ETH-Bibliothek ist die Anbieterin der digitalisierten Zeitschriften auf E-Periodica. Sie besitzt keine Urheberrechte an den Zeitschriften und ist nicht verantwortlich für deren Inhalte. Die Rechte liegen in der Regel bei den Herausgebern beziehungsweise den externen Rechteinhabern. Das Veröffentlichen von Bildern in Print- und Online-Publikationen sowie auf Social Media-Kanälen oder Webseiten ist nur mit vorheriger Genehmigung der Rechteinhaber erlaubt. [Mehr erfahren](#)

### **Conditions d'utilisation**

L'ETH Library est le fournisseur des revues numérisées. Elle ne détient aucun droit d'auteur sur les revues et n'est pas responsable de leur contenu. En règle générale, les droits sont détenus par les éditeurs ou les détenteurs de droits externes. La reproduction d'images dans des publications imprimées ou en ligne ainsi que sur des canaux de médias sociaux ou des sites web n'est autorisée qu'avec l'accord préalable des détenteurs des droits. [En savoir plus](#)

### **Terms of use**

The ETH Library is the provider of the digitised journals. It does not own any copyrights to the journals and is not responsible for their content. The rights usually lie with the publishers or the external rights holders. Publishing images in print and online publications, as well as on social media channels or websites, is only permitted with the prior consent of the rights holders. [Find out more](#)

**Download PDF:** 14.01.2026

**ETH-Bibliothek Zürich, E-Periodica, <https://www.e-periodica.ch>**

# Schweizerische Bauzeitung

Wochenschrift

für Bau-, Verkehrs- und Maschinentechnik

Herausgegeben  
von

**A. WALDNER**

Dianastrasse Nr. 5, Zürich II.

Verlag des Herausgebers. — Kommissionsverlag: Ed. Rascher, Meyer & Zeller's Nachfolger in Zürich, Rathausquai 20.

Organ

des Schweizer. Ingenieur- und Architekten-Vereins und der Gesellschaft ehemaliger Studierender des eidg. Polytechnikums in Zürich.

Abonnementspreis:  
Ausland... Fr. 25 per Jahr  
Inland... " 20 " "

Für Vereinsmitglieder:  
Ausland... Fr. 18 per Jahr  
Inland... " 16 " "  
sofern beim Herausgeber  
abonniert wird.

Abonnements  
nehmen entgegen: Heraus-  
geber, Kommissionsverleger  
und alle Buchhandlungen  
und Postämter.

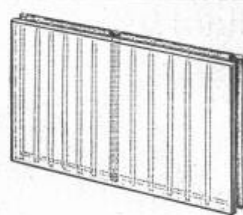
Insertionspreis:  
Pro viergespaltene Petitzeile  
oder deren Raum 30 Cts.  
Haupttitelseite: 50 Cts.

Insertate  
nimmt allein entgegen:  
Die Annoncen-Expedition  
von  
**RUDOLF MOSSE**  
in Zürich, Berlin, Breslau,  
Dresden, Frankfurt a. M.,  
Hamburg, Köln, Leipzig,  
Magdeburg, München,  
Nürnberg, Stuttgart, Wien,  
Prag, London.

Bd XXXV.

ZÜRICH, den 13. Januar 1900.

Nº 2.



## Bruckner's Patent Gips-Platten

für Zwischenwände, Dachverschalungen,  
Zwischenböden etc.

45, 65 und 80 mm dick.

Kein Verputzen der Wandflächen nötig,  
es wird direkt darauf tapeziert.  
Solid, feuersicher. Rasche, billige Ausführung.  
Vorzügliche Schalldämpfung.

Durch Einziehen pat. eiserner Rohrverspannungen wird die Herstellung  
beliebig langer oder hoher Wände ohne Riegelung ermöglicht.

Prospekte und Preislisten durch

**E. Baumberger & Koch, Basel,**

Licenzfabrik für die Kantone Aargau, Baselstadt, Baselland,

Luzern, Uri, Schwyz, Unterwalden, Zug.

Vertreter für den Kanton Solothurn: **Furrer & Fein in Solothurn.**



**Baugeschäft und Ingenieurbureau**  
**P. Simons, Bern, Spitalgasse 30.**

## la künstlichen Portlandcement

in garantiert zuverlässiger erster Qualität liefert zu billigsten Preisen die

**Cementfabrik  
Fleiner & Cie., Aarau.**

## Stelle-Ausschreibung.

Beim städtischen Gaswerk und der Wasserversorgung  
Bern ist infolge Rücktritt des bisherigen Inhabers die Stelle  
des Adjunkten der Direktion neu zu besetzen.

Besoldung Fr. 4000 bis Fr. 5000 jährlich nebst freier  
Wohnung. — Amtsantritt spätestens auf 1. April 1900.

Bewerber müssen sich über gute technische Bildung  
und Fachkenntnisse ausweisen können, die sie befähigen,  
einem grösseren Installationsgeschäft vorzustehen und die  
Aufsicht über den äusseren Dienst (Bau und Unterhalt der  
Gas- und Wasserinstallationen in den Strassen etc.) zu führen.

Schriftliche Anmeldungen nimmt bis zum 17. Januar 1900  
die Direktion des Gaswerkes und der Wasserversorgung  
entgegen.

Bern, 28. Dezember 1899.

**Gaswerk und Wasserversorgung Bern.**

Der Direktor: **Roth.**

## Schulhausbau Olten.

Die Aborteinrichtungen und die Malerarbeit sollen auf  
dem Submissionsweg vergeben werden. Zeichnungen und  
Vorschriften können auf dem Baubureau „Auf Frohheim“  
in Olten bezogen werden. Die Offerten sind verschlossen  
bis zum 20. Januar an die Stadtkanzlei der Einwohner-  
gemeinde Olten einzusenden.

Olten, den 5. Januar 1900.

*Karl Moser, Architekt.*

## Vergebung von Zimmermannsarbeiten.

Ueber die Erstellung eines abgeordneten Hochgerüsts am Turm  
der St. Johannkirche von 60 m Höhe wird hiemit Konkurrenz eröffnet.

Pläne, Vorausmass und Akkordbedingungen liegen auf dem städti-  
schen Baubureau zur Einsicht auf und sind Preisofferten verschlossen  
mit der Aufschrift „Hochgerüst St. Johannkirche“ bis Samstag den  
27. Januar unterzeichneter Stelle einzureichen.

Schaffhausen, den 10. Januar 1900.

**Städtische Bauverwaltung.**

## Für Konkordatsgeometer!

Die Ortsgemeinde **Frauenfeld** beabsichtigt, die Nachführungs- und technischen Arbeiten (Tiefbau inbegriffen) einem Konkordatsgeometer zu übertragen. Das Pflichtenheft kann bei Herrn Ortsvorsteher Rogg eingesehen werden. Zeugnisse über bisherige Berufstätigkeit erforderlich.

Anmeldetermin bis 20. Februar 1900.

Ortsverwaltungsrat Frauenfeld.

## Gas-, Wasser- und Elektrizitätswerk der Stadt Biel.

### Konkurrenz-Ausschreibung.

Für das neue Elektrizitätswerk werden hiermit zur öffentlichen Konkurrenz ausgeschrieben:

1. Die Erstellung der Transformatoren und Schaltstation.
2. Die Kabellieferungen.

Die bezüglichen Programme können bei der Direktion der Gas-, Wasser- und Elektrizitätswerke bezogen werden, wo die Offerten bis spätestens den 20. Januar 1900 verschlossen einzureichen sind. Eingaben für sub 1 sind mit der Aufschrift: «Eingabe für das neue Elektrizitätswerk» und solche für sub 2 «Eingabe für die Kabellieferung» zu versehen.

Biel, den 29. Dezember 1899.

Gas-, Wasser- und Elektrizitätswerk der Stadt Biel.

## Verkauf

### eines neuerschlossenen Bauquartiers.

Im rasch aufblühenden **Industriequartier in St. Fiden** ist ein zwischen drei zum Teil im Bau begriffenen Strassenzügen äusserst günstig gelegener

### Baukomplex von ca. 4000 m<sup>2</sup>

preiswürdig und mit vorteilhaften Bedingungen zu verkaufen.

Gef. Offerten unter Chiffre O 3582 G befördern

Orellfüssli-Annoncen, St. Gallen.

## Für Bildhauer und Marmoristen

empfehlen wir zur Anfertigung von Monumenten, Grabdenkmälern, Säulen, Brunnen etc. unsern

### Castione-Marmor

weil viel billiger als wirklicher Marmor. Lieferung sowohl in **rohen Blöcken** als auch **fertig gearbeitet** nach Mass und Zeichnung.

➡ **Kostenvoranschläge u. Muster gratis u. franko.** ➡

**Daldini & Rossi, Osogna (Tessin).**

### Stahlwerk

## Aktien-Gesellschaft „Charlottenhütte“

### Niederschelden a. d. Sieg.

fertigt in seinen modernen mit nur erstklassigen Werkzeugmaschinen und Einrichtungen ausgestatteten Werkstätten als **Besonderheit:**

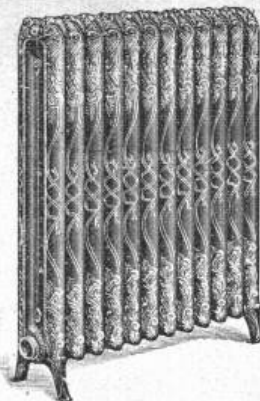
**Achsen, Radreifen** für Lokomotiven, Tender und Waggon aller Art, **fertige Radsätze** für Voll-, Klein- und Nebenbahnen,

ferner **Schmiedestücke** bis zu den grössten, **roh, vorgearbeitet** und **fertigbearbeitet**.

**Stahlfaçonguss**, vornehmlich schwere Stücke, aus **la. Siemens-Martin** und **Tiegelstahl** in allen Bearbeitungsstadien.

**Rohblöcke** und **Rohbrammen** jeder Grösse und Qualität. **Nickel-** und **Chromstahl**.

Vertreter für die Schweiz: **J. Walther & Cie., Zürich.**



G. Helbling & Cie.,

Zürich I

Stadelhoferplatz 18.

## Centralheizungen

aller Systeme.

Lüftungs- u. Trocken-Anlagen.

Erste Schweiz. Patent-Ofenrohr- und Winkelfabrik

## Affolter, Christen & Co., Basel

Fernere Specialität:

**Cylinder-Blechöfen**, mit la. feuerfesten Chamottesteinen ausgemauert, *in allen Preislagen*.

Gewöhnliche und Permanentbrenner. — Gewöhnliche Eskimo-Permanentbrenner, Patent No. 9946.

*Illustrierte Prospekte gratis und franko.*

## Teichochalk

**Dekorative** biegbare Metall-, Email-Wandverkleidungen.

**Billiger Ersatz** für Kacheln, Marmor, Majolika, für Badezimmer, Aborte, Küchen, Korridore (waschbar, staubfrei und überall leicht anzubringen).

**Von grosser Bedeutung** für Architekten, Baumeister, Badeanstalten, Hôtels, Sanatorien und Private.

**D. Wieser & Cie., Zürich II.**

## Ventilationsanlagen

erstellt für sämtliche Zwecke

**J. P. Brunner, Oberuzwyl (Kt. St. Gallen)**

➡ *Specialität für Trockenanlagen.* ➡

*Techn. Vorarbeiten im Bahn- u. Strassenbau*

*B. Emch, Ingenieurbureau, Bern.*

**Weitaus billigste Reproduktion**

## DIROGRAPHIE

Verfahren Hofer & Co., graphische Anstalt, Zürich.

**Direktes Vervielfältigen (ohne fotogr. Negativ) jeder auf transparentes Papier erstellten Zeichnung.**

Mathematisch genaue Wiedergabe des Originalen in ein- oder mehrfarbigem Druck.

Druck auf Karton, Papier, Leinwand etc. etc. für Stadt- und Gemeindepläne, Katasterpläne, Handrisse, topographische Karten, Maschinenzeichnungen, architektonische Zeichnungen aller Art, Plakate, Federzeichnungen, Skizzen etc. etc.

**Originalzeichnung geht tadellos zurück.**

**Verlangen Sie Preiscourant und illustr. Prospekt.**



# Für Eisenbahnen & Bauunternehmer

Folgende teils neue, teils gebrauchte Lokomotiven, Schienen & Wagen etc. werden zu verkaufen gesucht:

## Normalspurige Lokomotiven.

- 2 Stück zu je 200 HP, neu, auf Anfang April & Mai 1900 lieferbar.  
1 Stück à 110 HP Ende Mai 1900 lieferbar.

## Schmalspurige Lokomotiven.

- 2 Stück von 1000  $\frac{m}{m}$  Spurweite, je 100 HP, 1 gebraucht sofort & 1 neu auf Ende April lieferbar.

## Baulokomotiven.

- 1 Stück 25pferdig, Spur 600  $\frac{m}{m}$   
1 " 30 " " 600 "  
1 " 20 " " 750 "  
1 " 30 " " 750 "  
1 " 40 " mit veränderlicher Spurweite von 600—800  $\frac{m}{m}$ .  
1 Tunnellokomotive 30pferdig von 750  $\frac{m}{m}$  Spurweite, alle gebraucht, aber in vorzüglichem Zustande & sofort betriebsfähig.

## Stahlschienen etc.

- ca. 20 000 m gebrauchte & neue **Stahlschienen** 60—80  $\frac{m}{m}$  hoch, 6—13 kg schwer, p. m mit Befestigungsmitteln.  
1 Partie eiserne Tunnelbögen.  
Mehrere Centrifugalpumpen.  
80 Stück gebrauchte Kastenkippen von 600 & 750  $\frac{m}{m}$  Spur.  
1 Partie eiserne Kippwagen von 400, 500 & 600  $\frac{m}{m}$  Spur, 0,3—1 m<sup>3</sup> Inhalt.  
14 Lokomobile, teils neu, teils gebraucht von 6—40 HP.

**Alles freibleibend.**

Die Materialien würden z.T. auch mietweise abgegeben, zu sehr günstigen Konditionen. Anfragen beliebe man zu senden sub Z W 8347 an R. Mosse, Zürich.

## Ingenieuren

oder technisch gebildeten Herren, welche in geschäftlicher Verbindung mit **Gasanstalten** stehen, kann ein neuer technischer Apparat zum Vertrieb gegen hohe Provision übergeben werden. Gefl. Offerten beliebe man sub L C 3 an **Rudolf Mosse** in **Zürich** zu richten.

## Acetylen-Anlagen

übernimmt mit Garantie für tadellose Ausführung, pat. absolut gefahrlose Apparate,

**E. HASLER**

für die **Allg. Carbid- und Acetylen-Gesellschaft.**

General-Agentur:

Minervastr. 51 — **ZÜRICH** — Minervastr. 51

Kostenvoranschlag gratis. Ia. Referenzen.

Détail-Lager v. Ia. Calcium Carbid.

## Feuersicherer Fachwerksbau

Betonwände mit Cementeisen-Fachwerk

✦ Patent No. 18327

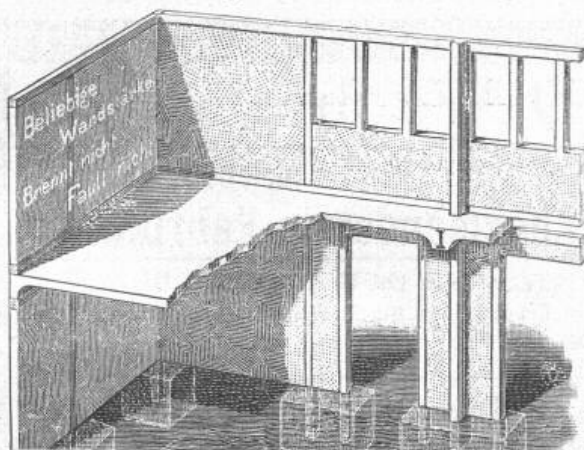
(angemeldet 12. April 1899).

Nicht teurer als Holzfachwerk  
mit Backstein!

Übernahme von Ausführungen (auch Lizenzerteilung)  
durch den Erfinder und Patentinhaber:

**Gottl. BURCKHARDT Sohn**

Cementbaugeschäft — BASEL.



## ELEKTRIZITÄTS-GESELLSCHAFT

## ALIOTH

Münchenstein-Basel.

Einzelanlagen

und

Centralstationen

für

elektrische Beleuchtung,

Kraftübertragung

und

Kraftverteilung.

## Gutehoffnungshütte

Aktienverein für Bergbau und Hüttenbetrieb

in **Oberhausen (Rhld.)**

fertigt in ihren mit den neuesten und vollkommensten  
Einrichtungen ausgerüsteten Werkstätten als **Besonderheit**

**Achsen und Radreifen** aus bestem **Siemens-Martinstahl**  
für Lokomotiven, Tender und Wagen aller Art,

**Radgerippe** (Speichenräder)

aus bestem **Schweisseisen** für Wagen aller Art,  
fertige Radsätze für Wagen aller Art,

sowohl für **Voll-**

als auch für **Neben- und Klein-Bahnen.**

Vertreter für die Schweiz: **Gebr. Stebler, Zürich.**

**DRAHTSEILE jeder Art für LUFTSEILBAHNEN, Seilriesen**

Bergbahnen  
Schiefe Ebenen  
Aufzüge  
Transmissionen  
etc.



Maschinenhallen & Werkstätten in Wallisellen b. Zürich  
& in Bern b. Weyermannshaus. Dépôt in Yverdon etc.  
Prospekte und Kostenanschläge gratis.

Verkauf & Vermietung  
von  
Bau-Unternehmer-  
Material.  
Lokomobilen.  
Pumpen & Ventilatoren.  
Kl. Locomotiven.  
Transportable Stahlbahnen,  
Rollwägelchen, Drehscheiben etc.

**THONWERK BIEBRICH, A.-G.**

**Biebrich** a/Rhein

vereinigt mit

**Chamottefabriken C. Kulmiz in Saarau-Schlesien**

beste Referenzen und Zeugnisse aus der Schweiz,

liefert die für den Bau und Betrieb von Gasanstalten, Cementfabriken, Chemischen Fabriken, Cellulosefabriken, Schweiss- und Puddelwerken, Eisengiessereien, sowie für Dampfkessel- und sonstige Feuerungsanlagen notwendigen

**feuerfesten und säurebeständigen Produkte**

Retorten, Form- und Normalsteine, Gloverringe, Mörtel etc.

**J. J. Preisig, St. Gallen**

**Teufenerstrasse 60.**

Komplete, technische Einrichtungen für Wohnhäuser, Villen, Hotels, Anstalten etc.

Centralheizungen

Kaltwasserversorgungen

Warmwasserversorgungen

Kochküchen-Einrichtungen

Waschkücheneinrichtungen

Acetylen-Anlagen

Projekte und Kostenanschläge gratis!

**R. & E. Huber, Pfäffikon (Kanton Zürich)**

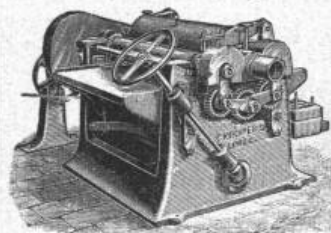
Leitungs-Draht und Kabel für Kraftübertragungen, Beleuchtungen, Sonnerien, elektr. Apparate etc.

**Gummi- und Guttapercha-Waren-Fabrik.**

Mechanische Draht- und Hanfseilerei.

**KIRCHNER & Co.,**

Leipzig-Sellerhausen.



Grösste Specialfabrik von  
Sägewerkmaschinen

und  
Holzbearbeitungsmaschinen

Über 60 000 Maschinen geliefert.  
62 höchste Auszeichnungen.

Filiale:

**Zürich, Bahnhofstrasse 89,**

Ing. Rob. Kirchner.

TELEPHON 3866.

**Holzcement-, Dachpappen- und  
Isoliermittel-Fabrik  
Brändli & Cie.,**

**Horgen.**

Specialität:

Asphalt-Arbeiten,  
Wasserdichte Isolierungen,  
Trockenlegung feuchter Lokale,  
Zinnen-Abdeckungen,  
Holzpflasterungen,  
Asphalt-Kegelbahnen  
etc. etc.

Goldene Medaille Zürich 1894.

Telegramme: Asphalt Horgen.

Telephon.

**D. Wachtel & Co.**

**BERLIN, Friedrichstr. 89b**

**Kunstsandstein-Fabrikation**

„System Dr. W. Michaëlis, Berlin.“

Erfinder des Hochdruck-Härtungs-Verfahrens.

Erteilung von Licenzen. Ausarbeitung von Plänen.

Einrichtung kompletter Fabrik-Anlagen.

Lieferung von Maschinen, Erhärtungskesseln, Pressen etc.



# FRITZ MARTI WINTERTHUR.



## Drahtseil-Bahnen

neuesten verbesserten Systems.

Grosse Solidität. — Sicheres Funktionieren. — Einfache Bedienung.

Weitgehende Garantien. — Kostenanschläge gratis.

Einfaches & billiges Transportmittel

für Erze, Kohlen, Lehm, Sand, Holz, Ziegelsteine, Kalk, Cement, Getreide etc. etc.

Unabhängig von der Bodenbeschaffenheit, überall anwendbar.

Grösste Steigungen und sehr grosse Spannweiten zulässig.

Maschinenhallen & Werkstätten in Wallisellen b. Zürich & in Bern b. Weyermannshaus.

Miete  
&  
Verkauf

von

**Bau-Unternehmer-Material.**  
**Kl. Lokomotiven. Pumpen. Ventilatoren.**

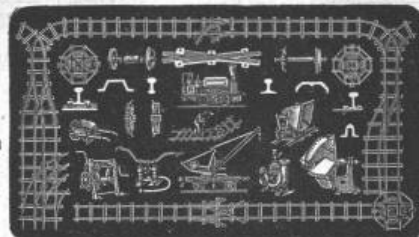
Transportable **Stahlbahnen,**

Rollbahnschienen, Rollwägelchen, Radsätze, Bandagen,  
Kupplungen, Stahlgussräder für Rollwagen, Dreh-  
scheiben, Achsen, Kreuzungen.

Locomobilen.

Drahtseile, Kabelwinden, Stahl- & Kupferdrähte.

Neuester **Gas- & Petroleum-Motor**  
(höchste Auszeichnungen).



# SIEMENS & HALSKE

AKTIENGESELLSCHAFT  
BERLIN

Aelteste Fabrik in Deutschland für Rotations-

## WASSERMESSER

mit rotierendem oder feststehendem Zifferblatt

mit oder ohne Oelfüllung

auf Wunsch auch mit oder ohne patentierte Frostschutzeinrichtung.

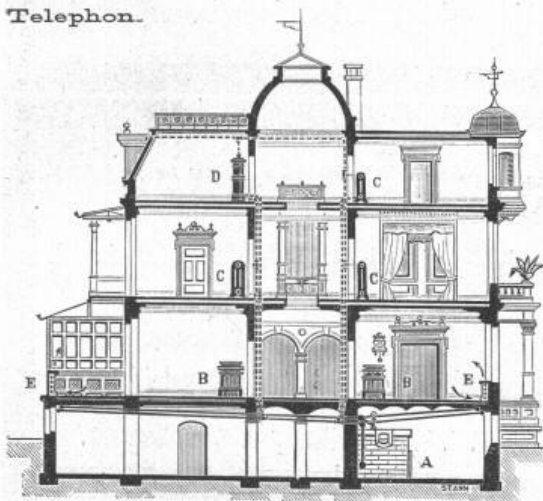
Elektrische Wasserstands-  
Fernmelde- und Registrier-Apparate.

Ueber 400 000 Siemens-Messer im Betriebe.

## Stehle & Gutknecht

Basler Centralheizungsfabrik  
Elisabethenstrasse 41.

Telephon.



## Warmwasser-Heizungsanlagen

für Wohnhäuser, Villen, Schulen und Heilanstalten,  
sowie auch für bereits bewohnte Bauten.

## Niederdruck-Dampfheizungen

für Hôtels und Restaurationslokale,  
Geschäftshäuser und Kirchen.

## Dampf- und Abdampfheizungen

für Fabrik- und Büroräume mit vorhandener  
Dampfkessel- und Maschinen-Anlage.

## Trocken-Anlagen

für alle gewerblichen Zwecke.

Komplete Badhaus-Einrichtungen.

Referenzen zu Diensten.

## Wendel- treppen

und

gerade Treppen  
in einfacher u.  
verzierter Aus-  
führung liefern  
billigst

F. Feldhoff & Co.,  
Eisengiesserei,  
Barmen.

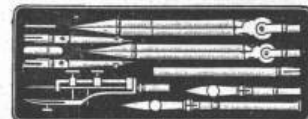


## Reisszeuge

feinster Qualität und aller Systeme für  
Herren Architekten, Geometer, Inge-  
nieure, Techniker und Schulen liefert  
die Reisszeugfabrik

L. Heisinger & Sohn  
Nürnberg (Bayern).

6 Preismedaillen; Nürnberg 1896  
«Goldene Medaille».



Illustr. Preislisten gratis.

Das beste  
Holzanstrichöl & bleibt

Avenarius  
Carbolineum

D.R.PAT. N. 46021

Seit 20 Jahren bewährt.

Fabriklager für die Schweiz

bei

Emil Bastady, Basel

vormals F. Bauer & Co.



Electrische  
**Strassenbahnen**  
mit Gleich-  
und Mehrphasenstrom.

Aktiengesellschaft  
vormals

**Joh. Jacob Rieter & Co.**  
in **Winterthur.**

— Abteilung für Electrotechnik: —

**Complete Central-Anlagen für Kraft- und Lichtverteilung**  
jeder Art und Grösse.

**Electromotoren** zu direktem Antrieb von Kraneen, Werkzeugmaschinen,  
Ventilatoren, Pumpen, Schiebe-Bühnen etc.

Uebernahme completer Turbinenanlagen mit Präcisionsregulierung.



**Membran-Pumpe.**

Beste Baupumpe u. Schlammpumpe.

Leistung bis zu 18000 Liter stündlich.

Prospekte frei.

P. Delseit, Köln a. Rh., Moselstr. 64.

**KESSELFABRIK**

**Wasserröhrenkessel** patentierter, unübertroffener Kon-  
struktion und Ausführung, bis  
300 m<sup>2</sup> Heizfläche und 20 Atm. Betriebsdruck.

**Cornwallkessel** verschiedener Konstruktion in jeder  
Grösse.

**Kessel u. Blecharbeiten** jeder Art für chem. Fabriken,  
Färbereien, Bierbrauereien,  
Salinen, Papierfabriken, z. B. Turbinenleitungen,  
Reservoirs etc. etc.

Die Fabrik ist mit den **modernsten Einrichtungen**  
versehen und kann bei erster Qualität Ware zu günstigen Preisen  
und im Dringlichkeitsfalle sehr rasch liefern.

Die Fabrik lieferte an **staatliche Behörden** und  
**erste Weltfirmen.**

Man verlange Offerten, Referenzen, Ingenieurbesuch.

**GUILLAUME-WERKE**

G. m. b. H. in **Neustadt a./Haardt.**

**C. Wüst & Tague**

Fabrik für elektrische Industrie  
**Seebach-Zürich.**

**Specialitäten:**

**Elektrische Hebezeuge** jeder Art, wie Last- und Personen-  
Aufzüge, Lauf- und Drehkrane, Portalkrane, elektrische  
Winden.

**Elektrische Bohrmaschinen.**

**Elektrische Antriebe** jeder Art von Arbeits- und Transport-  
maschinen.

**Präcisions-Räderfabrikation** auf automatischen Räder-Frä-  
maschinen von Brown & Sharpe und Reinecker  
für **Stirnräder** bis 1500 mm Diam.

» gewurmte Schneckenräder bis 1200 mm Diam.

» Schraubenräder-, Tramradsätze.

» komplette Schneckengetriebe mit höchstem Nutzeffekt.

— Katalog zu Diensten. —

**Emil Schwyzer & Co., Zürich**

(vormals M. Cosulich-Sitterding.)

**Panzerkassen. Geldschränke.**

Fabrik in **Albisrieden.**

Verkaufs-Dépôts bei Herrn **Anton Waltisbühl**, Bahnhofstr. 46, Zürich  
und Ecke Steinenberg-Elisabethenstrasse, **Basel.**

Telegramm-Adresse: **Schweizerkassen Zürich.**

Brief-Adresse: **Emil Schwyzer & Co., Zürich.** — Telephon Nr. 961, Zürich.

**KING & Co.**

Maschinenfabrik u. Kesselschmiede

**Zürich-Wollishofen**

*liefern als Specialitäten:*

**Dampfmaschinen**

und **Dampfkessel.**

*Fahrbare und Halb-*

**Lokomobilen**

bis zu den grössten Dimensionen.

**Stahlformguss**

**Schmiedestücke, Werkzeugstahl**

Beste Qualität, schnellste Lieferung.

**Billigste Preise.**

**Neue Deutsche Stahlwerke, A.-G., Berlin-Reinickendorf.**

Vertreter f. d. Schweiz: **Maey & Cie., Zürich.**