

Zeitschrift: Schweizerische Bauzeitung
Herausgeber: Verlags-AG der akademischen technischen Vereine
Band: 35/36 (1900)
Heft: 12

Werbung

Nutzungsbedingungen

Die ETH-Bibliothek ist die Anbieterin der digitalisierten Zeitschriften auf E-Periodica. Sie besitzt keine Urheberrechte an den Zeitschriften und ist nicht verantwortlich für deren Inhalte. Die Rechte liegen in der Regel bei den Herausgebern beziehungsweise den externen Rechteinhabern. Das Veröffentlichen von Bildern in Print- und Online-Publikationen sowie auf Social Media-Kanälen oder Webseiten ist nur mit vorheriger Genehmigung der Rechteinhaber erlaubt. [Mehr erfahren](#)

Conditions d'utilisation

L'ETH Library est le fournisseur des revues numérisées. Elle ne détient aucun droit d'auteur sur les revues et n'est pas responsable de leur contenu. En règle générale, les droits sont détenus par les éditeurs ou les détenteurs de droits externes. La reproduction d'images dans des publications imprimées ou en ligne ainsi que sur des canaux de médias sociaux ou des sites web n'est autorisée qu'avec l'accord préalable des détenteurs des droits. [En savoir plus](#)

Terms of use

The ETH Library is the provider of the digitised journals. It does not own any copyrights to the journals and is not responsible for their content. The rights usually lie with the publishers or the external rights holders. Publishing images in print and online publications, as well as on social media channels or websites, is only permitted with the prior consent of the rights holders. [Find out more](#)

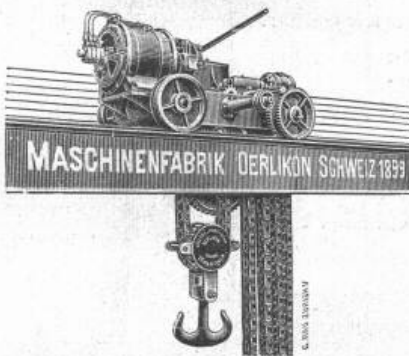
Download PDF: 29.01.2026

ETH-Bibliothek Zürich, E-Periodica, <https://www.e-periodica.ch>

Maschinenfabrik Oerlikon

Oerlikon bei Zürich.

Telegramm-Adresse:
Usine, Oerlikon.



Elektrische Anlagen jeden Umfanges:

Kraftübertragung. ✱ Kraftverteilung.
Beleuchtung. ✱ Elektrochemie.
Elektromechanische Anwendungen.
Tramways. ✱ Nebenbahnen. ✱ Vollbahnen.

Generatoren und Motoren für Gleichstrom, Einphasen- und Mehrphasen-Wechselstrom. Transformatoren.

Elektrische Antriebe von Arbeitsmaschinen aller Art. Fehrbare Elektromotoren.

Elektrische Lokomotiven.

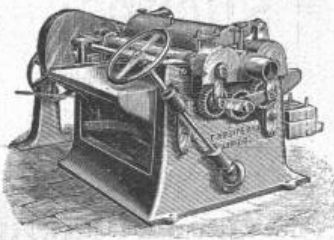
Elektrische Lokomotiv-Krane.

Elektrische Lauf-, Bock- und Portal-Krane.

Die illustrierten Kataloge No. 2, 3 u. 5 stehen in neuer Auflage zur Verfügung.



KIRCHNER & Co., Leipzig-Sellerhausen.



Grösste Specialfabrik von
Sägewerkmaschinen
und
Holzbearbeitungsmaschinen
Über 60 000 Maschinen geliefert.
62 höchste Auszeichnungen.
Filiale:
Zürich, Bahnhofstrasse 89,
Ing. Rob. Kirchner.
TELEPHON 3868.

Teichochalk

Dekorative biegbare Metall-, Email-Wandverkleidungen.
Billiger Ersatz für Kacheln, Marmor, Majolika,
für Badezimmer, Aborte, Küchen, Korridore
(waschbar, staubfrei und überall leicht anzubringen).
Von grosser Bedeutung für Architekten, Baumeister,
Badeanstalten, Hôtels, Sanatorien und Private.

D. Wieser & Cie., Zürich II.

Weitaus billigste Reproduktion

DIROGRAPHIE

Verfahren Hofer & Co., graphische Anstalt, Zürich.
Direktes Vervielfältigen (ohne fotogr. Negativ)
jeder auf transparentes Papier erstellten Zeichnung.
Mathematisch genaue Wiedergabe des Originals in ein- oder mehrfarbigem Druck.

Druck auf Karton, Papier, Leinwand etc. etc. für Stadt- und Gemeindepläne, Katasterpläne, Handrisse, topographische Karten, Maschinenzeichnungen, architektonische Zeichnungen aller Art, Plakate, Federzeichnungen, Skizzen etc. etc.

Originalzeichnung geht tadellos zurück.

Verlangen Sie Preiscurant und illustr. Prospekt.

Stahlwerk

Aktien-Gesellschaft „Charlottenhütte“

Niederschelden a. d. Sieg.

fertigt in seinen modernen mit nur erstklassigen Werkzeugmaschinen und Einrichtungen ausgestatteten Werkstätten als **Besonderheit:**

Achsen, Radreifen für Lokomotiven, Tender und Waggonen aller Art,
fertige Radsätze für Voll-, Klein- und Nebenbahnen,
ferner **Schmiedestücke** bis zu den grössten, roh, vorgearbeitet
und fertigbearbeitet.

Stahlconguss, vornehmlich schwere Stücke, aus la. Siemens-Martin-
und Tiegelstahl in allen Bearbeitungsstadien.

Rohblöcke und **Rohbrammen** jeder Grösse und Qualität.
Nickel- und **Chromstahl.**

Vertreter für die Schweiz: **J. Walther & Cie., Zürich.**

KIESELGUHR

Gebrannt, nicht zu verwechseln mit billiger roher Kieselguhr.

Ausgezeichnetes Füllmaterial

für Fussböden, Zwischenwände etc.

Bester und billigster Ersatz für Schlacken.

WANNER & C^{IE} HORGEN.

Specialgeschäft für Isolierungen aller Art.

| | | |
|--|---|---|
| <p>Oefen, Kochherde, Bäder, Wascheinrichtungen, Glätteöfen, Bügeleisen, Wringmaschinen, Waschmangen, Kochherde.</p> | <h3 style="margin: 0;">Pferdestall-Einrichtungen</h3> <p style="margin: 0;">nach eigenen Modellen in rationeller Ausführung erstellen</p> <h2 style="margin: 0;">Haupt, Ammann & Roeder, Zürich.</h2> | <p>Centralheizungen, Niederdruckdampf- und Warm- wasserheizungen, Trockenan- lagen, Etagenheizungen, Konditor-Backöfen.</p> |
|--|---|---|

SIEMENS & HALSKE

AKTIENGESellschaft
BERLIN

Aelteste Fabrik in Deutschland für Rotations-

WASSERMESSE

mit rotierendem oder feststehendem Zifferblatt
mit oder ohne Oelfüllung
auf Wunsch auch mit oder ohne patentierte Frostscheinrichtung.

Elektrische Wasserstands-
Fernmelde- und Registrier-Apparate.

Ueber 400 000 Siemens-Messer im Betriebe.

Röhren

Nahtlose u. Patentgeschweisste,
als Siederöhren für Lokomo-
tiv-, Lokomobil- und Schiffs-
kessel — Bördelröhren für
Kühlanlagen und Brauereien,
— Schlangentröhren etc. der
Witkowitz Röhren-Walz-
werke liefern
J. Walther & Cie., Zürich I.

Gesucht:

In ein hiesiges Baugeschäft ein
im Baufach durchaus bewandeter

Buchhalter

und Korrespondent.

Geßl. Offerten mit Angabe von
Referenzen und Gehaltsansprüchen
sub Chiffre Z K 1985 an die An-
noncen-Expedition von

Rudolf Mosse, Zürich.

Maschinenfabrik, Schiffswerft, Kesselschmiede,
Telegr.-Adr.: Schiffbau Mannheim.



Glaserel. — Eisen-Constructionen,
Reparatur-Werkstätte.

Schiffs- & Maschinenbau-Act.-Ges. Mannheim.

Specialität (seit dem Jahre 1852): Bagger, Elevatoren, Spül- und Transport-Anlagen; mehr als 300 Stück Baggergeräte erbaut.
Neueste erfolgreichste Ausführungen:
Kies-Elevatoren mit trockener und nasser Materialbeförderung.
D. R. P. Nr. 109513, auch in anderen Staaten durch Patente geschützt.
Prospecte und Entwürfe auf Anfrage gratis.
Rad- u. Schraubenschiffe, Schiffsmaschinen, Schiffskessel, Baggerschuten.



Geiger'sche Fabrik

für Strassen- und Haus-Entwässerungsartikel
Karlsruhe (Baden).

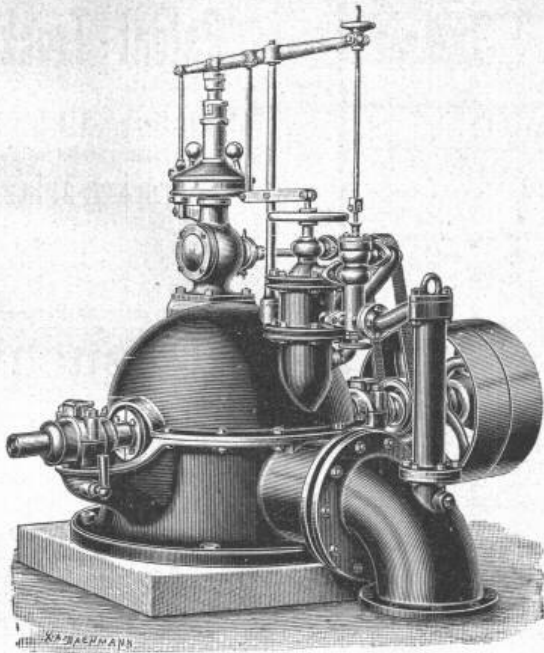
Konstruktionsbureau für Kanalisation.

Fabrikation und Lager sämtlicher
Entwässerungsartikel
„System u. Patent Geiger“, als:
Spül-, Stau- und Absperrvorrichtungen
für Kanäle aller Profile und Grösse
Schachtdeckungen,
Strassen-, Hof- u. Haussinkkasten, Fettfänge,
Regenrohr-Sinkkasten, Wassersteinsiphons u. s. w.
Krahn- und Schlammabfuhrwagen
für Hand- u. Pferdebetrieb
zum Reinigen der Sinkkasten.

Fabrikation von Eisele's Gasbadeöfen
für Schul-, Volks- und Mannschafts-Brausebäder.
Illustrierte Preisverzeichnisse kostenfrei.

Keyser & Co., Zürich.

Collector-Bürsten, System Boudreaux.
Isolier-Band. Ebonit-Röhren, biegsam, Chatterton Comp.
Vulcanized Fibre. Mica.



Ateliers de constructions mécaniques
Vormals:
B. Roy & Co. **Vevey.** Gegründet
1830.

Turbinen aller Systeme,
Präcisions-Regulatoren,
Pumpen **Motoren**
Luftkompressoren
Hebezeuge **Transmissionen.**

Tadellose Arbeit. — Zahlreiche Referenzen.
Pläne und Kostenanschläge auf Verlangen.



Scellos
beste heute existierende
Lederriemen.

Garantie für 4jährige Eichen-
Gruben-Gerbung.

Goldene Medaille der intern. Schifffahrts-Ausstellung Kiel 1896.

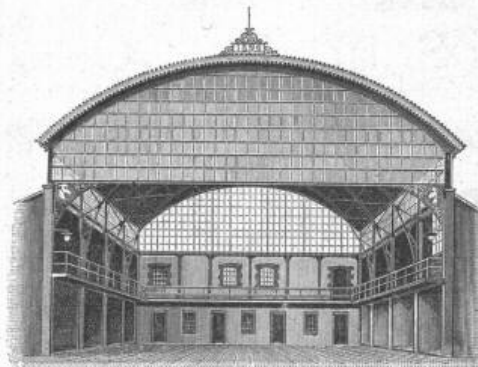
Drahtseile

jeder Construction und Qualität
für Seilbahnen, Transmissionen, Bergwerke, Kranen, Flaschenzüge,
Hängebrücken, Schiffstauwerk, Fährseile, Blitzableiter etc., **Draht-**
seilen für Lampenaufzüge, Signale, Läutewerke, Wäscheleinen,
Litzen für Umzäunung
aus Eisen, Stahl und Gusstahl, fabriziert die

Westfälische Drahtindustrie HAMM i/Westfalen.

Rud. Preiswerk & Esser, Basel

Eisenbau-Werkstatt



empfehlen sich zur
Ausführung
sämtlicher
Eisen-
konstruktions-
Arbeiten,
wie:
Genietete
Träger,
Brücken,
Glas- u.
Wellblech-
dächer,
Aussichtstürme, Fassaden und Schaufenster-
Konstruktionen etc.



ERZGIESSEREI KARLSRUHE

PETERS & BECK

Karlsruhe i. B., Bannwald-Allee Nr. 22

Grab- und Bau-Dekorationen

in echtem Bronzeguss:

Figuren, Geländer, Schrifttafeln, Palmen, Kränze, Urnen, Rosetten, Buch-
staben u. s. w. nach eigenen oder eingesandten Entwürfen u. Modellen.
Kataloge und Kostenanschläge stehen gerne zu Diensten.

Drahtglas
 mit Metalleinlage für Oberlicht, Fussböden etc.
 fast unzerstörbar und feuersicher
 548 mal widerstandsfähiger als Rohglas
 liefert die
AKTIEN-GESELLSCHAFT FÜR GLASINDUSTRIE
VORM. FRIEDR. SIEMENS
NEUSATTL BEI ELBOGEN
(Böhmen).

Vertreter: Weisser & Nick, Zürich V, Neptunstrasse.

Für Architekten, Baumeister und Konstrukteure.

Grosses, gut assortiertes Lager in



I-Eisen in den deutschen Normalprofilen

8, 10, 12, 13, 14, 15, 16, 18, 20, 22, 24, 26, 28, 30, 32, 34, 36, 38, 40 in Längen bis 14 Meter.

Monatliche Lagerlisten.

Julius Schoch & Cie.,
 Schwarzhorn Zürich.

Stahlformguss

Schmiedestücke, Werkzeugstahl

Beste Qualität, schnellste Lieferung.

Billigste Preise.

Neue Deutsche Stahlwerke, A.-G., Berlin-Reinickendorf.

Vertreter f. d. Schweiz: Maey & Cie., Zürich.

Farbenfabriken vorm. Friedr. Bayer & Co.
ELBERFELD.

Hauschwamm
 sowie Schleim
 und Schimmelpilze
 beseitigt sicher das
 geruchlose
Antinonnin.

Cummers Patent-Trockner

Ges. m. b. H.

Hamburg-Uhlenhorst

liefert erstklassige

Trocken-Anlagen

für alle Rohmaterialien der keramischen und chemischen Branchen, sowie für Cement- und andere Ziegel, Thonwaren, Platten etc.

Man verlange Prospekte!

Gesucht:

Einige tüchtige und erfahrene

Bauführer & Bautechniker

zu möglichst baldigem Antritte.
 Schriftliche Anmeldungen mit Angabe des Bildungsganges an

Pflegard & Haefeli, Arch.,
 Zürich.

Westfälisch-Anhaltische Sprengstoff-Act.-Ges. Berlin W. 9,

Gesellschaft grösster deutscher Bergwerke u. Sprengstoffconsumenten,
 ausserhalb des Dynamit-Trust
 und aller Pulvercartelle stehend.

Sicherheits-
 Sprengstoff



Westfalit.

Westfalit enthält kein Nitroglycerin, ist daher gefahrlos zu transportieren, aufzubewahren und zu handhaben.

Westfalit ist unempfindlich gegen Kälte, Wärme, Schlag und Stoss.

Westfalit bewährt sich in jedem Gestein.

Westfalit wirkt zerreisend und klüftend, lässt die Massen in grösseren Stücken und schleudert weniger als Dynamit.

Westfalit-Patronen von 27 mm Durchmesser und darüber sind am zweckmässigsten.

Westfalit-Gebrauchsanweisungen liegen jeder Sendung bei.

Westfalit liefert billigste Sprengarbeit.

Westfalit wird als Stückgut mit der Eisenbahn in 25 kg Kisten versandt.

Westfalit wird bereits mit bestem Erfolge in Thongruben, Steinbrüchen etc. angewandt.

Ferner billigst:

Alle Sorten Dynamit, Sprengpulver, Zündrequisiten.

Auskünfte werden gern erteilt. Vertreter gesucht.

Maschinentechniker in Paris

(Schweizer), bisher Leiter der Filiale deutscher Maschinenfabrik, langjährige Praxis, energische Kraft, tüchtiger Verkäufer, **sucht Stellung**, wenn möglich Schweiz.

Offerten sub K U 5656 an
Rudolf Mosse, Köln.

Tüchtiger, solider

Bauschreiber

in ungekündigter Stellung **sucht** solche zu wechseln, ginge eventuell auch als **Aufseher an grössere Baute**. Gute Zeugnisse und Referenzen. Gefl. Offerten sub Chiffre Z O 1914 an Rudolf Mosse, Zürich.

Felten & Guilleaume Carlswerk

Aktien-Gesellschaft, Mülheim am Rhein.

Eisen-, Stahl-, Kupfer- und Bronze-Drahtfabrik, Drahtseilerei,
Drahtwarenfabrik, Verzinkerei, Kupferwerk,
Fabrik von Telegraphen-, Telephon- und Lichtkabeln aller Art,
Dynamodraht und Installationsleitungen.

→ **Drahtseile aller Art** →



und zwar: Aufzugseile, Gerüststricke,
Windenseile, Peil- und Lotleinen, Schiffstauwerk, Blitzableiter.
Specialitäten:

→ **Verschlossene Drahtseile**, ←



geeignete Konstruktion für:

Luftbahnlaufseile, Trajekt- und Brückenseile, Bergbahnseile.

→ **Flachlitzige Drahtseile**, ←



besonders zu empfehlen als:

Zugseile für Luftseilbahnen, Bergbahnbetriebsseile, Bremsseile,
Schlepptrasse, Kranenseile, Transmissionsseile, Dampfpflugseile.

Vertreter für die Schweiz: **Kägi & Co., Winterthur.**

Drahtseile für Bogenlampen.

Lager in sämtlichen Seilerwaren.

Mech. Draht- und Hanfseil-Fabrik
Oechslin zum Mandelbaum
Schaffhausen.

■ **Drahtseile** ■
für Transmissionen, Bahnen, Aufzüge etc.
aus bestem, verzinktem und unverzinktem
Tiegelsstahldraht.

■ **Feinste Drahtschnüre** ■
aus feinsten Qualität verzinktem Stahl-
und Eisendraht.

■ **Hanftransmissionsseile** ■
aus prima bad. Schleishanf, Manillahanf
und Baumwolle.

■ **Hanfseile für Krähnen u. Aufzüge** ■
mit garantiert höchster Zugfestigkeit.

■ **Schiffseile** ■
getheert und ungetheert.

■ **Baumwollseile** ■
für Seilfaktoren, Laufkräne etc.
Verdichtungsseile für Gas- und Wasserleitungen.
Draht- & Hanfseilfett. ■ Fackeln.

Verzinkte Drahtseile für Verankerungen.

Tüchtige Monteurs stehen stets zu Diensten.

Ein auf Treppen- und Hochbau
tüchtiger Zimmerpolier

mit guten Zeugnissen sucht Stelle
in einem Baugeschäft.

Offerten unter Chiffre Z D 2054
an die Annoncen-Expedition von
Rudolf Mosse, Zürich.

Gesucht:

Jüngerer Geometer

(Konkordats- bevorzugt) mit etwas
Erfahrung im Baufach. Antritt An-
fang April. Dauernde Stelle.

Offerten sub Chiffre Z G 278 an die
Annonc.-Exped. von R. Mosse, Zürich.

ELEKTRICITÄTS-GESELLSCHAFT ALIOTH

Münchenstein-Basel
und Lyon.

Sämtliche Maschinen u. Apparate

sowie

Einzelanlagen

und

Centralstationen

für

Licht- und Kraftverteilung.

Einrichtungen für Elektrochemie.

Elektrische Bahnen.

R. WOLF

Magdeburg-Suckau.

Bedeutendste Locomobilfabrik
Deutschlands.

Locomobilen

mit ausziehbar. Röhrenkesseln,
von 4 bis 200 Pferdekraft,
sparsamste
Betriebsmaschinen

für Industrie und Landwirtschaft.

Dampfmaschinen, ausziehbare Röhren-Dampfkessel,
Centrifugalpumpen, Dreschmaschinen bester Systeme.

Vertreter: **Hermann Wenzel, Ingenieur,**
Zürich I, Börsenstrasse 10.

Bautechniker,

22 Jahre, bisher in grösseren süd-
deutschen und schweiz. Architektur-
bureaux thätig und mit sehr guten
Zeugnissen versehen, sucht per 15.
event. schon 1. April Stellung in
einer grösseren Stadt der Schweiz.

Geß. Offerten unter R K 103 an
Haasensteins & Vogler A.-G.,
Würzburg.

Gesucht: Nach Nord-Frank-
reich in mittelgrosse Fabrik ein

Betriebs-Chef

für Bau von grösseren Gleich- und
Wechselstrom-Maschinen und Trans-
formatoren. Bewerber müssen gründ-
liche, praktische Kenntnisse besitzen
und gut französisch sprechen. Dau-
ernde, gut bezahlte Stellung. Ein-
tritt baldmöglichst. Offerten mit
Referenzen unter Chiffre Z D 1829
an die Annoncen-Expedition von

Rudolf Mosse, Zürich.

Ein junger Bautechniker,
22 Jahre alt, welcher 3 Semester
am Technikum absolviert hat
und sich wiederholt als Bau-
zeichner und Bauführer prak-
tisch betätigt hat, gute Zeug-
nisse vorweisen kann, **sucht**
Stelle in einem Architektur-
Bureau oder Baugeschäft. Ein-
tritt auf Anfang April.
Gefl. Offerten u. Chiff. Z T 1819
an **Rudolf Mosse, Zürich.**

Ventilation.

Wegen Umänderung einer grossen
Rücherei wünscht man einen
Spezialisten in Ventilationsanlagen
zu konsultieren.

Offerten sub Chiffre Z Z 575 an
die Annoncen-Expedition von
Rudolf Mosse, Zürich.

Gesucht:

Auf ein **Architekturbureau**
1 jüngerer Architekt, 1a Kraft,
1 tüchtiger Bauzeichner,

der mit der Konstruktion vertraut
ist. Beide Stellungen sind bei nach-
gewiesener Leistungsfähigkeit dau-
ernd. Anmeldungen mit Angabe
von Referenzen unter Chiffre Z H
1933 an **Rudolf Mosse, Zürich.**

Maschinentechniker,

23 Jahre alt, militärfrei, 3 1/2 Jahre
Werkstattpraxis, 1 Jahr Bureaupraxis
und 3 Jahre Hochschulbildung, **sucht**
passende Stellung; franz. Schweiz
oder Frankreich bevorzugt. Gefl.
Offerten u. Chiff. Z Q 1891 an die
Annoncen-Exp. **Rudolf Mosse, Zürich.**

Architekt

zur Leitung des Architektur-
Bureaus eines Baugeschäftes
gesucht.

Gefl. Offerten sub Z N 1788
an die Annoncen-Expedition von
Rudolf Mosse, Zürich.

Dipl. Architekt, I. Kraft,
künstl. veranl., firm in Entwurf v.
gedieg. Fassaden f. öffentl. Gebäude,
Kirch., Wohn- u. Gesch.-Häus. und
Villen, spez. mod. Stil, sicher in stat.
Berechn., Veransch., Abrechn., pp. mit
langjähr. Praxis in Baugesch. u. Arch.-
Bureau, z. Zt. Bureau-Chef in letz-
teren im Ausland, **sucht** entsprechende
Stelle. Schweiz bevorz. 1a Zeugnisse
u. Zeichn. steh. z. Verfüg. Antritt
bald od. später. Gefl. Off. unter R 463
an **Haasenstein & Vogler A.-G., Breslau, erb.**

In ein nachweisbar rentables Ge-
schäft der **Baubranche** wird ein
technisch gebildeter Mann als

Associé

mit einer Einlage von 15—20,000
Franken **gesucht.**

Offerten unter Chiffre Z P 2040
an die Annoncen-Expedition
Rudolf Mosse, Zürich.

Junger Architekt

mit besten Empfehlungen und Praxis,
tüchtig im Entwurf und Perspektive,
sucht baldmöglichst in grösserem
Atelier Stellung.

Gefl. Offerten unter Z F 2056 an
die Annoncen-Expedition von
Rudolf Mosse, Zürich.

Gesucht:

Ein tüchtiger
Maschinen-Konstrukteur

mit mehrjähr. Bureaupraxis im
Konstruieren moderner Dampf-
maschinen und allgemeinen
Maschinenbau für eine Ma-
schinenfabrik Italiens. Einige
Kenntnisse der ital. Sprache
erwünscht. Eintritt so bald wie
möglich. Offerten sub Chiffre
Z S 2098 an die Annoncen-
Expedition von
Rudolf Mosse, Zürich.

Jüngerer, tüchtiger Techniker

sucht Stellung in der Schweiz
oder Tirol.

Offerten unter Chiffre Zag R 10
an **Rudolf Mosse, Zürich.**

Jeune ingénieur

sachant les deux langues, capable
de faire des études, élévation de
plans, bien au courant des travaux
de canalisation, entreprises des routes,
ponts et chaussées, constructions
des voies ferrées, **cherche place.**
Certificats à disposition. S'adresser
sous Zc 1779 x à
Haasenstein & Vogler, Genève.

Bautechn. Materialien

sucht ein tüchtiger Agent in Basel
für diesen Platz allein oder die
ganze Schweiz in **Vertretung** zu
übernehmen. Leistungsfähige Firmen
wollen ihre Adresse unter Chiffre
W 1506 Q an **Haasenstein &
Vogler in Basel** einsenden.

Man sucht

einen gut empfohlenen, intelligenten
und besonders im Zeichnen sehr
fortgeschrittenen Sekundarschüler der
3. Klasse bei einem tüchtigen Klein-
Mechaniker auf dem Lande mit
Mai d. J. als

Lehrling

zu plazieren. Offerten sub Chiffre
Z Y 1849 an die Annoncen-Expe-
dition von **Rudolf Mosse, Zürich.**

Petroleum-Motor,

2 HP, aus der Schweiz, Maschinen-
und Lokomotiv-Fabrik in Winter-
thur habe wegen Anschluss an die
elektrische Centrale **zu verkaufen.**
Der Motor ist erst 4 Jahre im Be-
trieb, wurde wenig gebraucht, tadel-
los im Stande und kann in Betriebe
gesehen werden. Näheres bei
**J. C. Riesch, Seifen-Fabrik,
Lindau a. Bodensee, Bayern.**

Dichtungsringe,

Patent Krüger bzw. Dr. Graffenberger mit
Metalleinlage und Asbest oder
Hanfgeflecht, für alle vorkom-
menden Flanschen, Mannloch-
deckel, Cylinder u. Schieber-
kastendeckel etc., die höchsten
Spannungen aushalt., liefern
J. Walther & Cie., Zürich 1.

Ingenieur,

28 Jahre alt, Absolvent einer höh.
Maschinen-Bauschule, welcher seit
4 Jahren spez. im Eisenhoch- und
Brückenbau tätig, mitl. Betrieb und
Montage selbst geleitet hat, guter
Konstrukteur und geübt im Berech-
nen von Eisen-, Holz- und Stein-
konstruktion ist, **sucht** sich zu ver-
ändern. Off. unter Kb 4118 an
Rudolf Mosse, Coblenz.

Architekt,

akademisch gebildet, flotter Archi-
tekturzeichner, mit den Bureauarbei-
ten vertraut, wird

per 1. Mai nach Stuttgart
gesucht.

Gefl. Offerten mit Gehaltsansprü-
chen unter Chiffre S E 1409 nimmt
Rudolf Mosse in Stuttgart
entgegen.

Gesucht:

Ein Bauzeichner

in ein Baubureau nach Luzern. Ver-
langt wird Gewandtheit im Ent-
werfen, Konstruieren und Vora-
schlagen. Offerten mit Angabe der
Gehaltsansprüche sub Z O 2064 an
Rudolf Mosse, Zürich.

On demande

un jeune ingénieur civil

ayant déjà quelque expérience, pour
conduire des travaux hydrauliques
en France.

S'adresser **Société Franco-Suisse**
pour l'Industrie Electrique à Genève.

Gesucht:

Junger **Techniker**, gewandter
Konstrukteur, auf das Bureau
einer Konstruktionswerkstätte, Kennt-
nisse in graphostatischen Berech-
nungen erwünscht, jedoch nicht ab-
solut erforderlich.

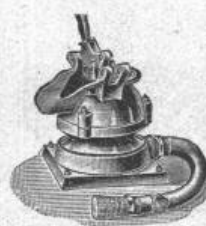
Offerten sub Chiffre Z M 1987
an die Annoncen-Expedition
Rudolf Mosse, Zürich.

Gesucht.

Auf ein hiesiges Architekturbureau
einen erfahrenen

Architekten,

tüchtige Kraft. Offerten mit An-
gaben über die bisherige Tätigkeit
und Gehaltsansprüche unter Chiffre
Z G 2082 an **Rudolf Mosse, Zürich.**



Membran-Pumpe.

Beste Baupumpe u. Schlammpumpe.

Leistung bis zu 18000 Liter stündlich.

Prospekte frei.

P. Delseit, Köln a. Rh., Moselstr. 64.

zuverlässig
Wer bauen will

Asphalt-Isolierplatten, Muster u. Prospekt mit zahlreichen Anerkennungs-
postfret und unsonst. A. W. Andernach in Beul am Rhein.

Zu verkaufen: Ein in tadel-
losem Zustand befindlicher

Theodolith.

Offert. sub Chiff. Z S 1793 an die
Annoncen-Exp. **Rudolf Mosse, Zürich.**

Architekt

F. W. Adams

Atelier für Perspektiven

Halle, Saale.

Falconnier's Patent- Glas-Bausteine

aus geblasenem Glase.

Vorzügliches zweckmässiges
Baumaterial für

Gewächshäuser, Veranden,
Lichtöffnungen,
Operationssäle, Zwi-
schenwände, gewerb-
liche Anlagen.

Zufolge ihrer starken
Isolierfähigkeit

speziell geeignet für
Kühlhäuser, Eiskeller, Speisekeller,
Abfüllkeller, Brauereikeller.

Stallfenster

Schalldichte (Telephon) Gesprächskästen.

Grösste Widerstandsfähigkeit
gegen Feuerwirkung.

Prospekte und Preislisten durch

E. Baumberger & Koch, Basel

Baumaterialienhandlung

Vertreter für die Nord-, Ost-
und Centralschweiz.

