

**Zeitschrift:** Schweizerische Bauzeitung  
**Herausgeber:** Verlags-AG der akademischen technischen Vereine  
**Band:** 35/36 (1900)  
**Heft:** 12

## **Werbung**

### **Nutzungsbedingungen**

Die ETH-Bibliothek ist die Anbieterin der digitalisierten Zeitschriften auf E-Periodica. Sie besitzt keine Urheberrechte an den Zeitschriften und ist nicht verantwortlich für deren Inhalte. Die Rechte liegen in der Regel bei den Herausgebern beziehungsweise den externen Rechteinhabern. Das Veröffentlichen von Bildern in Print- und Online-Publikationen sowie auf Social Media-Kanälen oder Webseiten ist nur mit vorheriger Genehmigung der Rechteinhaber erlaubt. [Mehr erfahren](#)

### **Conditions d'utilisation**

L'ETH Library est le fournisseur des revues numérisées. Elle ne détient aucun droit d'auteur sur les revues et n'est pas responsable de leur contenu. En règle générale, les droits sont détenus par les éditeurs ou les détenteurs de droits externes. La reproduction d'images dans des publications imprimées ou en ligne ainsi que sur des canaux de médias sociaux ou des sites web n'est autorisée qu'avec l'accord préalable des détenteurs des droits. [En savoir plus](#)

### **Terms of use**

The ETH Library is the provider of the digitised journals. It does not own any copyrights to the journals and is not responsible for their content. The rights usually lie with the publishers or the external rights holders. Publishing images in print and online publications, as well as on social media channels or websites, is only permitted with the prior consent of the rights holders. [Find out more](#)

**Download PDF:** 21.01.2026

**ETH-Bibliothek Zürich, E-Periodica, <https://www.e-periodica.ch>**

# Schweizerische Bauzeitung

Wochenschrift

für Bau-, Verkehrs- und Maschinentechnik

Herausgegeben

von

A. WALDNER

Dianastrasse Nr. 5, Zürich II.

Verlag des Herausgebers. — Kommissionsverlag: Ed. Rascher, Meyer &amp; Zeller's Nachfolger in Zürich, Rathausquai 20.

Organ

des Schweizer. Ingenieur- und Architekten-Vereins und der Gesellschaft ehemaliger Studierender des eidg. Polytechnikums in Zürich.

Abonnementspreis:  
Ausland... Fr. 25 per Jahr  
Inland... „ 20 „ „

Für Vereinsmitglieder:  
Ausland... Fr. 18 per Jahr  
Inland... „ 16 „ „  
sofern beim Herausgeber  
abonniert wird.

Abonnements  
nehmen entgegen: Heraus-  
geber, Kommissionsverleger  
und alle Buchhandlungen  
und Postämter.

Insertionspreis:  
Pro viergespaltene Petitzeile  
oder deren Raum 30 Cts.  
Haupttitelseite: 50 Cts.

Insertate  
nimmt allein entgegen:  
Die Annoncen-Expedition  
von  
RUDOLF MOSSE  
in Zürich, Berlin, Breslau,  
Dresden, Frankfurt a. M.,  
Hamburg, Köln, Leipzig,  
Magdeburg, München,  
Nürnberg, Stuttgart, Wien,  
Prag, London.

Bd XXXV.

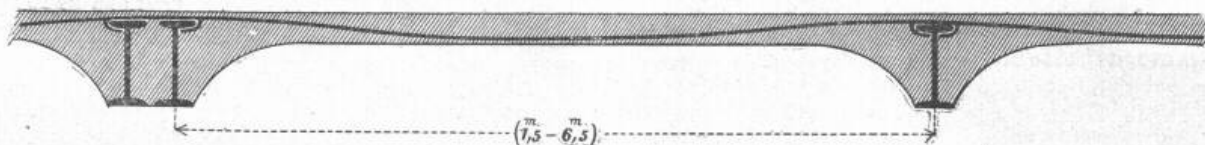
ZÜRICH, den 24. März 1900.

Nº 12.

## VOUTENPLATTEN aus armiertem Beton.

System Koenen (+ Patent No. 16725).

Höchst tragfähige und feuersichere Decken; wesentliche Ersparnis in der Konstruktionshöhe; (mehr als 600 000 m<sup>2</sup> wurden in den Jahren 1897—1899 in Deutschland und in der Schweiz ausgeführt.)



Generalagentur für die Schweiz: J. Jaeger &amp; Cie., Zürich.

Technisches Bureau Pelikanstrasse 4.

Konzessionsinhaber:

Herrn Favre & Cie., Zürich.  
» Ad. Rychner, Neuenburg.  
» Ad. Fischer, Reydellet, Freiburg.  
» Ed. Cuénod, Genf.

Herrn Furrer & Fein, Solothurn.  
» G. Rieser, Bern.  
» Gottl. Burkhardt, Basel.  
» J. Merz, St. Gallen.  
» M. Zschokke & Cie., Aarau.  
» Alb. Wyss & Cie, Biel.

Kostenvoranschläge unentgeltlich.

Agentur in Lausanne:

Herrn Em. Chappuis, Ingenieur.  
» Ch. Pache, Lausanne.  
» Champion, Vevey.  
» Vago & Champion, Montreux.

## Fabrik für Eisenkonstruktionen

Technisches Bureau

Zeichnungen, statische Berechnungen und Kostenvoranschläge gratis.

Schäppi &amp; Schweizer, Zürich-Albisrieden.

Telephone 2842.

Eiserne Façaden \*  
mit Rolladen. \* \* \*  
Dächer-Hallen. \* \*  
Veranden. \* \* \* \*  
Treppen, Balkone. \*  
Pferdestall-Eintr. \*

**Einzig echte Mettlacher**  
**Steinzeug-Bodenplatten, glasierte Wandplatten,**  
**Stallklinker und Röhren,**

wetterbeständige Bauterracotta (matt und in Majolica),  
**Figuren und Vasen zu Bauzwecken und für Gärten von**  
**Villeroy & Boch in Mettlach und Merzig.**

— **Verblendsteine** —

in 7 verschiedenen Farben, glasiert und unglasiert, von  
**Ph. Holzmann & Cie. in Frankfurt a. M.**  
**Saargemünder Thonplatten, stahlhart gebrannt**  
von A. Brach in Kleinblittersdorf.

**Prima Schlackenwolle**  
**Ladenständer. Decor. Bauguss von C. Flink, Mannheim.**

Vertreter: **Eugen Jeuch in Basel.**

Naturmuster und Preiscurant zu Diensten.

## Junger Elektrotechniker,

Absolvent eines Technikums, mit 2 Jahren Feinmechaniker-Praxis, **sucht**  
**Anfangsstellung** bei bescheidenen Ansprüchen. Offerten unter Chiffre  
O F 2754 an **Orellfüssli-Annoneen, Zürich.**

**Baugeschäft und Ingenieurbureau**  
**P. Simons, Bern, Spitalgasse 30.**

## Ausschreibung von Zimmerarbeiten.

Ueber die Zimmerarbeiten zum Sekundarschulhaus am Bühl und zur  
Turnhalle an der Röslistrasse wird hiemit Konkurrenz eröffnet.

Die betr. Pläne liegen im Hochbauamt I (Postgebäude) zur Einsicht  
auf, wo die gedruckten Vorausmasse nebst Bedingungen bezogen werden  
können.

Uebnahmsofferten sind verschlossen und mit der Aufschrift «Zimmer-  
arbeiten für Schulhausbauten» versehen, bis spätestens Montag den 2. April,  
abends 6 Uhr, an den **Vorstand des Bauwesens I** einzusenden.

Zürich, den 21. März 1900.

Hochbauamt I der Stadt Zürich,  
Der Stadtbaumeister:  
**A. Geiser.**

## la künstlichen Portlandcement

in garantiert zuverlässiger erster Qualität liefert zu billigsten Preisen die

Cementfabrik

Fleiner &amp; Cie., Aarau.

# Avis de concours.

La Municipalité de Lausanne (Direction des Travaux) met au concours les travaux d'établissement de la canalisation en fonte de 500 mm pour l'adduction des Eaux du Pays d'Enhaut, dès Sonzier à Lausanne, sur une longueur d'environ 28 km 600.

Ces travaux consistent en terrassements à ciel ouvert, galeries souterraines, ouvrages d'art, maçonneries diverses, pose de la canalisation, etc.

Les soumissionnaires pourront prendre connaissance des plans, profils, cahiers des charges, conditions, formulaires de soumission, etc., dès le 7 mars courant au Bureau des Services Industriels, rue Madeleine 3.

Les soumissions devront être adressées sous pli fermé et cacheté, avec la mention «canalisation Sonzier-Lausanne» à la Direction soussignée où elles seront reçues jusqu'au lundi 9 avril 1900 à 4 heures après-midi pour y être immédiatement ouvertes en présence des intéressés.

**Le délai fixé primitivement au vendredi 30 mars 1900 a été prolongé au lundi 9 avril sur la demande des intéressés.**

Lausanne, le 15 mars 1900.

Direction des Travaux.

## Primarschulhaus und Turnhalle in Schlieren.

### Ausschreibung von Bauarbeiten.

Die Schulgemeinde Schlieren eröffnet Konkurrenz über Ausführung der **Erd-, Maurer-, Steinhauer- und Zimmerarbeiten**, sowie **I-Balkenlieferung** (41 Tonnen) für obige Neubauten. Pläne und Akkordbedingungen liegen im Bureau des Unterzeichneten auf. Schriftliche Uebernahmsofferten sind bis 8. April 1900 an Herrn **A. Wetter**, Präsident der Baukommission, mit der Aufschrift „Schulhausbaute Schlieren“ verschlossen einzusenden.

**Adolf Asper**, Architekt,

Steinwiesstrasse 40, Zürich V, Hottingen.

# Avis de concours.

La Municipalité de Lausanne (Direction des Travaux) met au concours la fourniture et l'installation des réseaux de câbles souterrains destinés à la distribution de l'énergie électrique dans la ville.

Pour prendre renseignements et connaissance du cahier des charges, s'adresser au Bureau des Services Industriels, rue Madeleine 3.

Les soumissions devront être adressées sous pli fermé avec la mention: „Câbles, services électriques“ à la Direction soussignée où elles seront reçues jusqu'au samedi 7 avril 1900 à 4 heures après-midi, pour être immédiatement ouvertes en présence des intéressés.

Lausanne, le 21 mars 1900.

Direction des Travaux.

## AVIS DE CONCOURS

La Municipalité de Lausanne (Direction des Travaux) met au concours les travaux d'établissement de la canalisation en fonte de 500 mm pour l'adduction des Eaux du Pays d'Enhaut, dès Sonzier à Lausanne, sur une longueur d'environ 28 km 600.

Ces travaux consistent en terrassements à ciel ouvert, galeries souterraines, ouvrages d'art, maçonneries diverses, pose de la canalisation, etc.

Les soumissionnaires pourront prendre connaissance des plans, profils, cahiers des charges, conditions, formulaires de soumission, etc., dès le 7 mars courant au bureau des Services Industriels, rue Madeleine 3.

Les soumissions devront être adressées sous pli fermé et cacheté, avec la mention «Canalisation Sonzier-Lausanne» à la Direction soussignée où elles seront reçues, jusqu'au lundi 30 mars 1900 à 4 heures après-midi pour y être immédiatement ouvertes en présence des intéressés.

Lausanne, le 5 mars 1900.

Direction des Travaux.

## Concours pour distribution d'eau.

Des travaux de terrassements et pose de conduites en fonte de 150 à 90 mm, avec accessoires comprenant un réseau d'environ 5135 mètres de longueur pour la commune de **Vaulruz**, canton de Fribourg, sont mis au concours.

Prendre connaissance des lieux, plans, cahier des charges et formulaires de soumission chez **M. Philippe Borcard**, membre de la Commission des Eaux, **Croix verte à Vaulruz** où les soumissions cachetées seront reçues jusqu'au 31 Mars courant à 5 heures du soir.

## In 10 Monaten 180,000 Stück verkauft! Patent-Mauerdübel

aus Eisen und Hartholz  
Einfachste und dauerhafteste Befestigung von Thürfutter, Fussleisten etc. etc.\* am Mauerwerk. — Prospekt gratis.  
Tüchtige Vertreter gesucht.

**E. J. Schürmann, Münster i./W.**

## Ausschreibung.

Am westschweizerischen Technikum in Biel ist auf 23. April 1900 die neu errichtete

## Lehrstelle

für Maschinenzichnen, Maschinenlehre und Maschinenkonstruieren zu besetzen. Anfangsbesoldung Fr. 3000 per Jahr. Bewerber mit Werkstatt-Praxis, welche eine erfolgreiche Thätigkeit als Konstrukteur aufweisen können und die deutsche und französische Sprache beherrschen, sind ersucht, ihre Anmeldungen nebst Fähigkeitsausweisen bis zum 27. März 1900 dem Unterzeichneten einzureichen.

Der Präsident der Aufsichtskommission:  
**J. Hofmann-Moll.**

## Stellen-Ausschreibung.

Die Stelle des zweiten Adjunkten beim **Kantons-Ingenieur des Kantons St. Gallen** wird hiemit infolge Rücktrittes des bisherigen Inhabers zur Wiederbesetzung ausgeschrieben.

Bewerber haben sich über abgeschlossene Studien im Ingenieurfache auszuweisen. Anmeldungen sind bis zum 7. April 1900 schriftlich an den Vorstand des Baudepartementes, Herrn Regierungsrat **Zollikofer** in **St. Gallen**, einzureichen.

**St. Gallen**, den 14. März 1900.

Im Auftrage des Regierungsrates:  
**Die Staatskanzlei.**

## Ausschreibung einer Lehrstelle für Maschinenkunde etc. am Technikum in Winterthur.

Am Technikum in Winterthur ist auf Beginn des Wintersemesters 1900/1901 (1. Oktober) die durch Rücktritt des bisherigen Inhabers erledigte

### Lehrstelle für Maschinenkunde, Konstruktions- übungen und technisches Zeichnen

zu besetzen.

Die Lehrverpflichtung umfasst 26 wöchentliche Unterrichtsstunden. Die Jahresbesoldung besteht aus Grundgehalt (4000—4800 Fr.) und Alterszulagen (300 Fr. nach 6, 600 Fr. nach 12, 900 Fr. nach 18 Dienstjahren).

Schriftliche Anmeldungen mit Ausweisen über wissenschaftliche und praktische Befähigung, eventuell über bisherige Lehrthätigkeit sind spätestens bis Ende April der Erziehungsdirektion, Herrn Regierungsrat **A. Locher** in Zürich, einzureichen.

Zürich, 14. März 1900.

**Die Erziehungsdirektion.**

## Ingenieur-Stelle.

Die Stelle eines Ingenieurs II. Kl. auf der Hydrometrischen Abteilung des eidg. Oberbauinspektorates in Bern mit einer Jahresbesoldung von Fr. 4000—5000 wird hiemit zur freien Bewerbung ausgeschrieben.

Reflektanten, welche sich über gründliche technische Bildung und Kenntnis zweier Sprachen ausweisen können, wollen ihre Anmeldung bis 1. Mai nächsthin an die obgenannte Verwaltungsabteilung richten.

Bern, den 19. März 1900.

**Eidg. Departement des Innern.**



## Concours pour l'étude de nouvelles prisons pour le district de Lausanne.

L'exposition des projets du dit concours est ouverte au public du **18 au 25 mars 1900** inclusivement dès 9 heures du matin à 6 heures le soir dans la **salle de gymnastique du collège de Villamont-Dessus**.

Lausanne le 17 mars 1900.

**Direction des Domaines.**

**O 7986 B: Techniker-Stelle besetzt,**  
Offerten werden bestens verdankt.

## Elektrotechniker gesucht.

Es wird zu baldigem Eintritt in ein sich noch im Bau befindendes Elektrizitätswerk einer schweiz. Stadt **gesucht: Ein tüchtiger, theoretisch und praktisch durchgebildeter Elektrotechniker als Assistent des Direktors.** Bei zufriedenstellenden Leistungen gut salarierter, dauernder Posten. Anmeldungen mit beiliegenden Zeugniscopien, Angabe von Referenzen, Gehaltsansprüchen und des Antrittstermins sind zu richten sub Chiffre Z T 1000 an die Annoncen-Expedition von

**Rudolf Mosse in Zürich.**

**Allgemeiner Konsumverein in Basel.**

## Stelle-Ausschreibung.

Wir suchen einen theoretisch gebildeten und praktisch erfahrenen

## Bautechniker

mit einem Gehalt von Fr. 3000 bis Fr. 5000. Bewerber wollen ihre Anmeldungen schriftlich, begleitet von Zeugnissen über die theoretische Ausbildung und bisherige praktische Bethätigung, bis zum 7. April 1900 an die **Verwaltung Birsigstrasse Nr. 14** einreichen, woselbst auch die Dienstordnung bezogen werden kann.

**Cement- und Asphaltböden**

**Holzcementbedachungen**

**Holzpfaster**

**Asphaltparketts**

**Gottl. Burckhardt, Sohn**

Asphalt- u. Cementgeschäft,

**BASEL.**

## Konkurrenz-Eröffnung.

Ueber die Erstellung der **Heizanlagen** in den Neubauten der Wäckerlingstiftung in Uetikon wird Konkurrenz eröffnet. Näheres siehe **Amtsblatt vom 20. und 27. März 1900.** Zürich, den 19. März 1900.

Für die kant. Baudirektion:

**P. Spinner, Adjunkt d. Kantonsbaumeisters.**

## Konkurrenz-Eröffnung.

Ueber folgende Arbeiten wird Konkurrenz eröffnet:

**Strafanstalt Regensdorf.**

Eiserne Treppen in den Zellenflügeln.  
Gitter für das Parterre des Verwaltungsfüglings.  
Glaserarbeiten für den Hauptbau und das Weiberhaus.  
Beschlüge für die Zellenfenster.  
Verglasen der eisernen Fenster.

**Neu Rheinau.**

Glaserarbeiten.  
Lieferrn von Fensterbeschlügen.  
Erstellen der Abtritt-, Bad-, Spühl- und Wascheinrichtungen.  
Näheres siehe **Amtsblatt vom 23. und 30. März 1900.** Zürich, den 22. März 1900.

Für die kant. Baudirektion:

**P. Spinner, Adjunkt des Kantonsbaumeisters.**

## Waterless-Odorless.

Englisch Original-Patent.

**Für Pissoir und Abtritte ohne Wasserspülung.**  
Zerstört die krankheitserregenden Stoffe und verhindert die widerliche Geruchsbildung. — Vollkommen geruchlos, hygienisch und antiseptisch.

Für Holz, Blech, Eisen, Cement, Marmor, Ziegel etc.

**Leichte Anwendung, überraschende Wirkung.**

**Probeflaschen à 3 Kilo Fr. 12.—.**

Gebrauchsanweisung und jede weitere Auskunft durch den Vertreter:

**J. G. Muggli, Zürich**

Telephon 1662.

Bleicherweg 50.

## PFERDE-STALLUNGEN

Ueber 1000 Ställe ausgeführt.

**20jährige Erfahrung.**

Höchste Auszeichnungen: Zürich, Paris, Bern, Genf.

Grössere eidgen., kanton. und private Anlagen ausgeführt.

**Gebr. Lincke, Zürich**

Fabrik im Industriequartier.

## Heinrich Brändli, Horgen

Fabrik wasserdichter Baumaterialien

empfiehlt  
**Asphalt-Isolierplatten**

mit Filz- und Jute-Einlagen.

Bester Isolierschutz für Mauerabdeckung und gegen Wasserdruck.

**Asphalt, Holzcement, Dachpappen etc.**

**Asphalt-Arbeiten:**

Terrassen, Trottoir, Böden in Asphalt, in Brauereien, Mühlen, Kegelbahnen etc.  
Parquet in Asphalt, eichen und buchen.

**Holzpfästerungen in Asphalt.**

Nur prima Material. — Exakte, gewissenhafte Bedienung. — Feinste Referenzen.

**TELEPHON.**

Telegrammadresse: **Heinrich Brändli, Horgen.**

**Erste Schweiz.**  
**MOSAIKPLATTENFABRIK**

**Huldreich Graf**  
**WINTERTHUR**  
empfiehlt ihr Fabrikat als:  
**MOSAIKPLATTEN**

für Bodenbeläge jeder Art von den einfachen billigen bis zu den reichsten Dessins, mit glatter und geriefter Oberfläche.  
Zeichnungen und Preiscurants zu Diensten.

**KÜNDIG, WUNDERLI & C<sup>IE</sup>.** Maschinenfabrik, USTER  
empfehlen nach eigener Fabrikation und bewährtem System  
**Entstaubungs- und Spänetransport-Anlagen**

für  
Möbelfabriken  
Wagenfabriken  
Parquetterien  
Mech.  
Schreinereien  
und  
Glaserien  
Sägereien  
Schleifereien  
Gussputzereien  
Schuhfabriken  
etc., etc.

**Mettlacher Mosaik-Platten, Merziger Steinzeug-Röhren u. Bauterracotten**

von *Villeroy & Boch* in *Mettlach* und *Mersig a/Saar*  
empfiehlt das

**Fabriklager bei T. Sponagel, Industriequartier Zürich III.**

Actiengesellschaft

vormals

**Joh. Jakob Rieter & Co., Winterthur.**

**Eisen-Konstruktionen,**  
Reservoirs, Wasserleitungsröhren.

**Turbinen**

Francis, Jonval, Girard, Pelton etc.

**Präcisions-Regulatoren, Elektr. Bremsregulatoren.**

Transmissionen — Aufzüge.

Anlagen für  
**elektrische Beleuchtung und Kraftübertragung.**

**Emil Schwyzer & Co., Zürich**

(vormals M. Cosulich-Sitterding.)

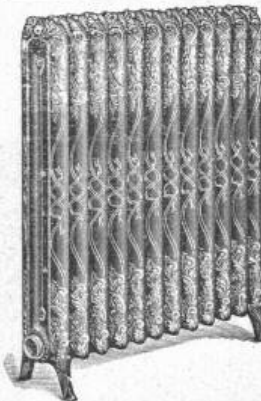
**Panzerkassen. Geldschränke.**

*Fabrik in Albisrieden.*

Verkaufs-Dépôts bei Herrn Anton Waltisbühl, Bahnhofstr. 46, Zürich  
und Ecke Steinenberg-Elisabethenstrasse, Basel.

Telegramm-Adresse: **Schweizerkassen Zürich.**

Brief-Adresse: **Emil Schwyzer & Co., Zürich.** — Telephon Nr. 961, Zürich.



**G. Helbling & Cie.,**  
Zürich I

Stadelhoferplatz 18.

**Centralheizungen**

aller Systeme.

**Lüftungs- u. Trocken-  
Anlagen.**

**Puzzolan-(Schlacken)-Cement**

liefern mit Garantie, prompt  
und billig

**Ed. Wüthrich & Cie.**

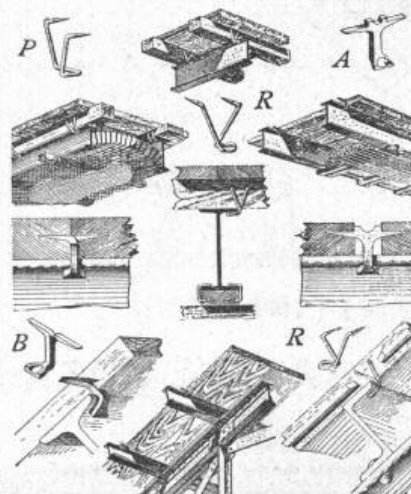
Cementfabrik  
Herzogenbuchsee.

**Rordorf'sche**  
**Verbindungshaften A & B**

und

**Lagerholzklammern P & R**

in verschiedenen Staaten patentiert.



**A & B**

in zwei Grössen  
verbinden stumpfe Bretter  
direkt mit I-Eisen.

**P & R**

in fünf verschiedenen  
Grössen

verbinden Lagerhölzer, so-  
wie Bretter in Nut und  
Feder direkt mit Eisen.

**Bezugspreis** ab unserm  
Wiederverkaufsstellen und  
unserem Lager in Zürich:  
Fr. 4.— bis Fr. 5.50 per 100 Stück.

**Gebr. Rordorf.**

Bureau u. Lager:  
Auf der Mauer 5,  
Zürich I.

**Rollbahnschienen und Schwellen**  
aus der **Burbacherhütte**

werden in verschiedenen Profilen nebst dem dazu gehörenden

**Kleineisenzeug**

geliefert von

**Kägi & Co., Winterthur.**





# C. F. Ulrich, Niederdorfstrasse 20, Zürich.

## Specialgeschäft für Baubeschläge.

Dépot der echten Bommer'schen Windfangthür-Bänder mit Spiralfeder; unerreicht in Bezug auf Federkraft, Dauerhaftigkeit und elegantes Aeussere.

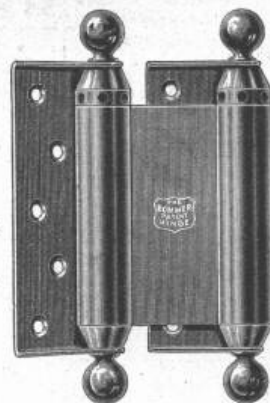
Vollständiges Lager in allen Schlossarten, Fensterverschlüssen und Thürbändern.

Grösste und feinste Auswahl in Bronze-Beschlägen.

Stilgerechte Modelle, hochmoderne Genres in nur 1a Ausführung.

Permanente Ausstellung von Baubeschlägen: 20 Niederdorfstrasse, I. Etage.

Illustrierte Preislisten und Mustersendungen stets zu Diensten.



## Königliche Baugewerkschule in Stuttgart.

Der Sommerkurs beginnt am 2. April und schliesst am 11. August. Er wird die Vorklasse, die I., II., III. und V. Klasse der Bauschule, die I., III. und V. Klasse der Maschinenbauschule, sowie die III. und V. Klasse der Geometerschule umfassen. Wer die Volksschule, die 6. 7. oder 8. Klasse (Obertertia, Unter- oder Obersekunda) einer Realschule oder eines Realgymnasiums mit gutem Erfolg durchlaufen hat, kann beziehungsweise in die Vorklasse, die I., II. oder III. Klasse der Baugewerkschule ohne weiteres übergehen. Alle sonstigen Neueintretenden aber haben sich der Aufnahmeprüfung zu unterziehen, die am 30. März von morgens 7 Uhr an stattfindet. Der Eintritt in die Vorklasse setzt das zurückgelegte 14., der Eintritt in Klasse III das zurückgelegte 17. Lebensjahr voraus. Das Unterrichtsgeld beträgt 40 M. Programme werden kostenfrei übersandt. Die bautechnische und die maschinentechnische Diplomprüfung finden anfangs August statt, und es hängt die Zulassung zu denselben von dem vollendeten 21. Lebensjahr ab.

Stuttgart, den 28. Februar 1900.

Die Direktion: Walter.



**Ad. Schulthess, Zürich V,**  
Mühlebachstr. 62/64, Zinkornamenten-Fabrik.

**Specialität:** Ausführung architektonischer kunstgewerblicher Ornamente in Zink und Kupfer etc. etc. nach Musteralbum eingesandten Zeichnungen und nach Modellen, wie: Mansardenfenster, Dach- und Thurmspitzen, Konsolen, Gesimse, Wasserspeier, Bekrönungen, Ballustraden, Firstkämme, Garnituren und Figuren etc. etc.  
Illustrierte Muster-Album u. Preis-Courant gratis und franko!

Neues bewährtes Verfahren zur Verkupferung der Zinkarbeiten.  
Grosse Auswahl und Musterlager von Blech-Schindeln verschiedenster Grösse und Dessin. Specialität: Kuppel- und Thurm-Eindeckungen mit Falznähen befestigt; Patent Nr. 11727.  
Beste Specialeinrichtungen zur Fabrication von Schindeln, Schuppenblechen und getrippten Dachplatten.  
Prospekte gratis. — Uebernahme sämtlicher Spenglerarbeiten.  
Anfertigung von erhabenen Zinkbuchstaben.

### Metallwerke Glauchau

Inhaber: Lohse & Skowronek.  
Echte Dr. Künzels Original-Phosphorbronzen. 1a Lagerweissmetall, Phosphorkupfer, Phosphorzinn, Ferro-Aluminium, Silicium-Bronze. Innenhomogenverbleite Rohre D. R. P. Apparaten und Aussenverbleite Rohre, Schlangen, Bogenstücke u. T-Stücke.

Vertreter für die Schweiz:  
J. Walther & Cie., Zürich I.

### Dampfrahmen.

Direkt wirkende  
Patent-Rahmen.

Direkt wirkende  
Lacour'sche Rahmen.

Rahmen  
mit endloser Kette.

Rahmen  
m. rücklaufender Kette.  
Elektrische Rahmen.

Kreis-Sägen  
z. Abschneiden  
von Pfählen  
unter Wasser.

Spülvorrichtungen  
für Rahmen.

Alle Systeme  
und Grössen  
auf Lager.

**Menck & Hambrock**  
Altona-Hamburg.

### Stammholz,

Fichten und Tannen von sehr schöner Qualität haben stets in allen Klassen vorrätig und empfehlen

**Wehrle & Beer,**

Holzhandlung,  
Thiengen b. Waldshut (Baden).

## Porzellan-Email-Farbe (Pef) Marken & Acc

Garantiert bleifrei!

Seit Jahren vorzüglich bewährt in Krankenhäusern, Bädern, Schlachthäusern, elektr. Anlagen etc.

Säurefest!

## Bessemer-Farbe (Marke Ambos)

vollkommen rost- und wettersicherer Eisenanstrich.

Rosenzweig & Baumann, Königl. Hoflief., Kassel.

## Tapetenhaus I. Ranges

Kordeuter & Schermuly,

Löwenstrasse 32. — Zürich. — Telefon 3668.

Tapeten in allen Preislagen.

Neuheiten in allen Stilarten.

Lincrusta, Anaglypta etc.

(Ersatz für Getäfel).

Reichhaltige Musterkarten auf Wunsch zu Diensten.

## Locomobil zu verkaufen.

Ein noch sehr gut erhaltenes Halb-locomobil von 50 HP, Kessel mit 1 Feueröhre und hintenliegenden Siederröhren, ca. 46 m<sup>2</sup> Heizfläche; Arbeitsdruck 8,5 Atmosphären. Ersteller Joh. Lanz, Mannheim.

Offerten sub Chiffre Z J 1684 an die Annoncen-Expedition von  
**Rudolf Mosse, Zürich.**

# Heinrich Blank, Maschinenfabrik, Uster. Cementstein-Pressen für Hand- und Kraft-Betrieb

mit automatisch wirkender Ausstossvorrichtung.  
Solideste, bewährteste Konstruktion, kleinster Kraftverbrauch  
und unübertroffene Leistung.

Stets Maschinen im Betrieb.

Beste Referenzen.

## Telegraphenstangen und Leitungsmaste

aus vorzüglichen, geraden Hölzern d. Schwarzwaldes u. der bayerischen Forsten gewonnen, imprägniert nach den Bedingungen der Reichspostverwaltung.

### Eisenbahnschwellen

jeder Holzart, beliebiger Dimensionen, getränkt oder ungetränkt, günstig gelagert für Bahn- und Wasserbeförderung, empfiehlt

**J. Himmelsbach, Oberweiler,** Post Friesenheim, Baden,  
Holzhandlung und Holz-Imprägnier-Anstalten.

## Pfäffiker Steine

**Kalksandziegel im Normalformat 6×12×25**

frostbeständig, druckfest und rein  
geeignet für Rohbau, Füllmauerwerk und Fundamente.

*Offerte einholen*  
Grosse Posten sofort lieferbar.  
General-Vertreter: **Felix Beran, Zürich V**  
Steinfabrik Pfäffikon. A-G.  
Pfäffikon (Schwyz).

## Drahtseile

der Atlas Drahtseilwerke von  
Fred. W. Scott in Reddish b.  
Manchester, zum Betriebe von  
Drahtseilbahnen, Hängebahnen,  
Personen- und Waren-  
Aufzügen etc. liefern

**J. Walther & Cie., Zürich I.**

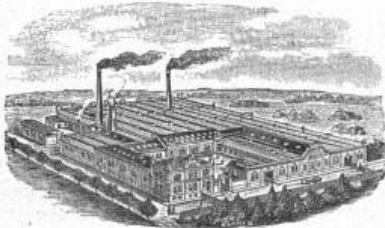
## 25 HP Petrolmotor

der Lokomotivfabrik Winterthur ist  
wegen Vergrößerung der Anlage  
billig zu verkaufen. Der Motor ist  
seit 5 Jahren im Betrieb, wie neu  
und arbeitet tadellos.

**Chocolat Sprüngli, Zürich.**

## Gesucht:

Für die Errichtung einer **Filiale**  
für **Baumaterialhandel** in der  
Centralschweiz jüngerer, tüchtiger,  
branchekundiger **Mann mit ca.**  
**Fr. 10,000 Barbeteiligung.**  
Geß. Offerten M M 8. 11 poste  
restante Bern.



Versand ab Lager.

## Gebr. Wenner, Schwelm i. Wstf.



stellen ihren Katalog 2  
über **Schrauben** aller  
Art, **Muttern**, **Nieten**  
und **Unterlegscheiben**  
(Spezialität: keilför-  
mige **Unterlegschei-  
ben** für Verbindungen  
von **I- und L-Trägern**)  
Interessenten kosten-  
los zur Verfügung.  
**Billigste Preise!**



## THONWERK BIEBRICH, A.-G.

**Biebrich a/Rhein**  
vereinigt mit

**Chamottefabriken C. Kulmiz in Saarau-Schlesien**

beste Referenzen und Zeugnisse aus der Schweiz,

liefert die für den Bau und Betrieb von Gasanstalten, Cement-  
fabriken, Chemischen Fabriken, Cellulosefabriken, Schweiss-  
und Puddelwerken, Eisengiessereien, sowie für Dampfkessel-  
und sonstige Feuerungsanlagen notwendigen

**feuerfesten und säurebeständigen Produkte**

Retorten, Form- und Normalsteine, Gloverringe, Mörtel etc.

Erste Schweiz. Patent-Ofenrohr- und  
Winkelfabrik

## Affolter, Christen & Co., Basel

Fernere Spezialität:

**Cylinder-Blechofen**, mit Ia. feuerfesten Chamottesteinen  
ausgemauert, in allen Preislagen.

Gewöhnliche und Permanentbrenner. — Gewöhnliche Eskimo-  
Permanentbrenner, Patent No. 9946.

*Illustrierte Prospekte gratis und franko.*

## Eisengiesserei mit Schlosserei,

Gussputzerei, Maschinen, Werkzeug, Vorräten etc., alles in bestem Zustande,  
in sehr besuchter Ortschaft (Bahnhofstation im bern. Mittelland) nebst dazugehörigen Gebäuden und grossem Umschwung ist **sehr preiswürdig**  
zu verkaufen. Das Geschäft ist in vollem Betriebe und hat gute, solide  
Kundschaft. Je nach Umständen würde sich Verkäufer finanziell beteiligen.

Offerten sub Chiffre W 1078 Y an

**Haasenstein & Vogler, Bern.**

## Bureau technique J. Travelletti, ingénieur

Rue du Rhône 37 — **SION** — (Valais).

Etudes et construction de chemins de fer de montagne et tramways,  
routes, canalisations, forces motrices, mines,  
installations industrielles, etc.

Hydraulische, Beste Referenzen.  
Elektrische,  
Transmission-  
und Hand-  
**AUFZÜGE**  
jeder Art erstellt.  
**ALB. WISMER**  
Maschinen-Fabrik  
Industriequartier  
ZÜRICH