

**Zeitschrift:** Schweizerische Bauzeitung  
**Herausgeber:** Verlags-AG der akademischen technischen Vereine  
**Band:** 33/34 (1899)  
**Heft:** 7

## **Werbung**

### **Nutzungsbedingungen**

Die ETH-Bibliothek ist die Anbieterin der digitalisierten Zeitschriften auf E-Periodica. Sie besitzt keine Urheberrechte an den Zeitschriften und ist nicht verantwortlich für deren Inhalte. Die Rechte liegen in der Regel bei den Herausgebern beziehungsweise den externen Rechteinhabern. Das Veröffentlichen von Bildern in Print- und Online-Publikationen sowie auf Social Media-Kanälen oder Webseiten ist nur mit vorheriger Genehmigung der Rechteinhaber erlaubt. [Mehr erfahren](#)

### **Conditions d'utilisation**

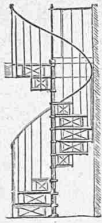
L'ETH Library est le fournisseur des revues numérisées. Elle ne détient aucun droit d'auteur sur les revues et n'est pas responsable de leur contenu. En règle générale, les droits sont détenus par les éditeurs ou les détenteurs de droits externes. La reproduction d'images dans des publications imprimées ou en ligne ainsi que sur des canaux de médias sociaux ou des sites web n'est autorisée qu'avec l'accord préalable des détenteurs des droits. [En savoir plus](#)

### **Terms of use**

The ETH Library is the provider of the digitised journals. It does not own any copyrights to the journals and is not responsible for their content. The rights usually lie with the publishers or the external rights holders. Publishing images in print and online publications, as well as on social media channels or websites, is only permitted with the prior consent of the rights holders. [Find out more](#)

**Download PDF:** 14.01.2026

**ETH-Bibliothek Zürich, E-Periodica, <https://www.e-periodica.ch>**



## Wendeltreppen, Eis. Treppen-Anlagen,

Balkongeländer, Treppengeländer,  
Thürfüllungen, Säulen, Gusspfosten,  
Dachfenster.

**Suter-Strehler & Co.,**  
Konstrukt.-Werkstätte, **Zürich.**

Im Verlage der  
M. Rieger'schen Universitäts-Buchhandl.  
in München  
ist erschienen und durch alle  
Buchhandlungen zu beziehen:

## Statik der Hochbau-Konstruktionen. II. Teil: Holz- und Eisenkonstruktionen.

Von  
Dr. W. Wittmann,  
Professor an der techn. Hoch-  
schule in München.

2. umgearbeitete Auflage.

Preis Mk. 12.—.

Fach-Katalog „Bau- und  
Ingenieurwissenschaften“  
gratis und franko.

## Elektro-Ingenieur,

Deutscher, mit Werkstattpraxis u. ab-  
geschl. Hochschulbildung, sucht An-  
fangsstellung a. Konstruktions-bezw.  
Projektionsbureau einer grösseren  
Firma, am liebsten in der Schweiz.  
Geil. Offerten sub F E Z 924 an  
**Rudolf Mosse, Frankfurt a/M.**  
erbeten.

## Für Geometer!

Die Planaufnahme für die Aargau-  
Luzern-Zugerischen Reusswerke  
längs der Reuss von Gisikon bis  
Sins, ca. 8 km (event. bis Masch-  
wanden, ca. 16 km) in wechselnder  
Breite, werden zur Konkurrenz aus-  
geschrieben.

Auskunft erteilt und nimmt bis  
Ende Februar Offerten entgegen:

**J. Spillmann, Ingenieur,**  
in Zug.

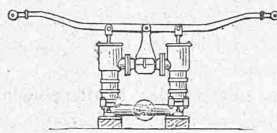
## Bautechniker,

28 Jahre alt, Absolvent der kgl.  
Baugewerkschule Stuttgart, mit allen  
Arbeiten im Bureau und auf der  
Baustelle vertraut, sucht gestützt auf  
gute Zeugnisse Stellung.

Offerten unter Chiffre Z B 1027 an  
**Rudolf Mosse, Zürich.**

## Bau-Pumpen

fabriziert und hält stets vorrätig



**J. J. Bäumlín, Zürich.**

## Gesucht:

Zum sofortigen Eintritt ein tüch-  
tiger, theoretisch und praktisch ge-  
bildeter

## Ingenieur

als Bauführer zum Bau einer Normal-  
spurbahn mit Tunnelbau und Wild-  
bachverbauungen.

Anmeldungen mit Gehaltsan-  
sprüchen u. Zeugnissen (über Studien-  
gang u. bisherige Thätigkeit) nimmt  
entgegen sub Z L 1061

**Rudolf Mosse, Zürich.**

## Techniker.

Jüngerer Techniker d. Maschinen-  
branche, Konstrukteur, wird auf  
ein technisches Bureau eines neu  
errichteten Etablissements

## gesucht.

Anmeldungen mit Gehaltsan-  
sprüchen etc. befördert unter  
Chiffre M 10 S

**Rudolf Mosse, Zürich.**

## Gesucht

auf das Bureau einer städtischen  
Bauverwaltung behufs Projektie-  
rung und Leitung von Tiefbau-  
Arbeiten einen jüngeren

## Ingenieur

mit ausreichender technischer  
Bildung (Technikum), sowie  
einer Erfahrung in Bureau- u.  
Banarbeiten. Gehalt nach Ueber-  
einkunft. Eintritt sofort. Dau-  
erndes Engagement.

Schriftl. Anmeldungen, denen  
die Ausweise über Studiengang  
und praktische Thätigkeit beizu-  
legen sind, befördert sub Chiffre  
Z U 1045 die Annonc.-Exped.  
**Rudolf Mosse, Zürich.**

## Gesucht

zum sofortigen Eintritt in eine grö-  
ssere Fabrik Nord-Frankreichs

**Maschinenzeichner  
u. tüchtige Konstrukteure.**

Kenntnisse der französischen Sprache,  
sowie Erfahrungen im Dynamobau  
erwünscht.

Offerten mit Gehaltsansprüchen und  
Zeugnissen unter Chiffre Z N 1138  
an die Annoncen-Expedition

**Rudolf Mosse, Zürich.**

## Ingénieur.

La Municipalité de Lausanne  
ouvre un concours pour repourvoir la  
place de troisième ingénieur de la  
ville. Traitement de 2000—3000 Fr.

Les inscriptions seront reçues à  
la Direction des Travaux jusqu'au  
28 février et.

Lausanne, le 9 février 1899.

**Direction des Travaux.**

Junger, tüchtiger

## Elektrotechniker

wird per sofort als Berater für einige  
Monate **gesucht.**

Offerten mit Gehaltsansprüchen an  
**E. Schmid, Präsident d. Aktien-  
Gesellschaft Elektrizitäts-  
werk Heiden.**

## Ingenieur,

theoretisch u. praktisch gebildeter,  
selbständiger Konstrukteur, fin-  
det in einer schweiz. Motoren-  
fabrik dauernde Stellung.

Eingaben mit C. V. und Bezeich-  
nung der Gehaltsansprüche unter  
Chiffre Z P 840 an

**Rudolf Mosse, Zürich.**

## Bautechniker,

21 Jahre alt, der in verschiedenen  
Städten in Bureau und Bauplatz  
thätig gewesen und sehr gute Zeug-  
nisse aufzuweisen hat, sucht Stelle  
bis 15. März oder 1. April in einer  
grösseren Stadt der Schweiz, wenn  
möglich in einem bautechn. Bureau.  
Geil. Off. unt. **E B 66** an **E. Bauer,**  
Annoncen-Expedition, **Würzburg.**

Tüchtiger

## Geschäftsleiter gesucht

für ein Fabrikationsgeschäft der Bau-  
branche, in der Nähe von Zürich.  
Es wird nur auf eine ganz energische  
und geschäftsgewandte Kraft, wenn  
möglich mit technischen Kenntnissen,  
reflektiert.

Offerten mit Angabe der bisherigen  
Thätigkeit erbittet man sub Chiffre  
Z R 1167 an

**Rudolf Mosse, Zürich.**

## Ingénieur

civ., parlant fr., all. et it., au courant  
constr. hydr. trav. forces motrices etc.  
cherche emploi préf. France ou Italie.  
Réf. 1<sup>er</sup> ordre.

Offres sub Z D 1204 à

**Rodolphe Mosse, Zürich.**

Flotte, bestempfohlene

## Zeichnerin

sucht per 1. April Stelle auf  
einem Ingenieur-od. Hochbau-Bureau.  
Event. Aushilfe.

Prima Zeugnisse und Referenzen.

Offerten sub Chiffre Z P 1190 an  
**Rudolf Mosse, Zürich.**

## Carbolineum von Baerle



liefern billigst

**Gebr. van Baerle,**

Fabrik

chem.-techn. Produkte,

**Basel.**

Tüchtiger, energischer

## Bauführer,

gegenwärtig noch in Stellung, mit  
10-jähriger Praxis, sucht wegen Ein-  
gehen des Geschäftes per sofort oder  
1. März passende Stellung.

Prima Referenzen!

Offerten sub Chiffre Z A 926 an  
**Rudolf Mosse, Zürich.**

Gestützt auf prima Zeugnisse und  
Referenzen sucht ein selbstständiges  
Arbeiten gewöhnter, energischer

## Buchhalter

auf Ende März oder früher Lebens-  
stellung. Baubranche bevorzugt.

Off. erbeten sub Chiff. Z M 987 an  
**Rudolf Mosse, Zürich.**

## Bauführer.

In ein solides, älteres Bau-  
geschäft Zürichs (Hoch- und Tief-  
bau) wird ein jüngerer, tüchtiger,  
theoretisch und praktisch gebildeter  
**Bauführer gesucht** für  
Bureau und Bauplatz. Anstellungs-  
verhältnisse bei entsprechenden  
Leistungen prima.

Offerten unter Beilegung von  
Zeugnissen und Angabe von Refer-  
enzen sub Chiffre Z R 867 be-  
fördert die Annoncen-Expedition  
**Rudolf Mosse in Zürich.**

## Geometer,

jung, tüchtig, mehrjährige Praxis in  
Bau u. Kataster, militärfrei, wünscht  
nächstes Frühjahr seine Stelle zu  
ändern.

Offerten sub Z J 984 an  
**Rudolf Mosse, Zürich.**

Ein junger, tüchtiger u. energischer

## Bautechniker,

beider Sprachen mächtig, findet in  
einer grösseren Ortschaft des Kantons  
Bern dauernde Stelle für Bureau  
und Bauplatz.

Offerten mit Gehaltsansprüchen  
sind zu richten sub Chiff. H 594 V an  
**Haasenstein & Vogler, Bern.**

## Dessinateur-architecte.

Un dessinateur-architecte, ca-  
pable et ayant de la pratique, trou-  
verait emploi stable de suite.  
Références et dessins à envoyer sous  
H 740 M à **Haasenstein & Vogler,**  
**Montreux.**

**Techn. Uebersetzungsbureau**  
**Zürich, Dianastrasse 3.**

Prospekte, Cirkulare etc. in fremden  
Sprachen. — Prima Referenzen.

**Kündig, Wunderli & Cie, Maschinenfabrik, Uster**

empfehlen nach eigener Fabrikation und bewährtem System

**Entstaubungs- und Spänetransport-Anlagen**

für

Möbelfabriken — Wagenfabriken — Parquetterien — Mechanische Schreinereien und Glasereien  
Fensterfabriken — Sägereien — Gussputzereien — Schleifereien etc.**Warmwasser-, Central- und Etagen-Heizungen**

erstellt unter Garantie für beste Funktion

**R. Breitingen, Dreikönigstrasse 18, Zürich.****Adolf Bleichert & Co., Leipzig-Gohlis**

Älteste und grösste Specialfabrik für den Bau von

**Bleichert'schen****Drahtseil-Bahnen.**

→ 25jährige Erfahrungen. ←

Bis jetzt wurden über 1000 Anlagen ausgeführt, in einer Gesamtlänge von mehr als 1 080 000 m.

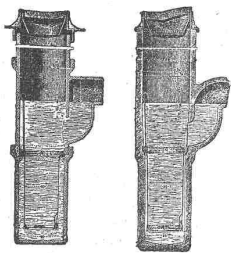
**Weltausstellung Chicago 1893**

Höchster Preis und Auszeichnung.

**Weisse und crèmefarbige Verblendsteine**— für Fassaden grossartig wirkend —  
fertigt als Specialität die**Gail'sche Dampfziegelei & Thonwarenfabrik in Giessen.**

Verblend- und Formsteine in verschiedenen Farben, Glasursteine.

Backsteine, Hausteine, Dachziegel, Giebelsteine etc.

**Geiger'sche Fabrik**  
für Strassen- und Haus-Entwässerungsartikel  
**Karlsruhe (Baden).****Konstruktionsbureau für Kanalisation.**

Fabrikation und Lager sämtlicher

Entwässerungsartikel

„System u. Patent Geiger“, als:

Spül-, Stau- und Absperrvorrichtungen

für Kanäle aller Profile und Grössen

**Schachtdeckungen,**

Strassen-, Hof- u. Haussinkkasten, Fettfänge,

Regenrohr-Sinkkasten, Wassersteinsiphons u. s. w.

**Krahn- und Schlammabfuhrwagen**

für Hand- u. Pferdebetrieb

zum Reinigen der Sinkkasten.

**Fabrikation von Eisele's Gasbadeofen**

für Schul-, Volks- und Mannschafts-Brausebäder.

**Illustrierte Preisverzeichnisse kostenfrei.****R. & E. Huber, Pfäffikon (Kanton Zürich)**Leitungs-Draht und Kabel für Kraftübertragungen,  
Beleuchtungen, Sonnerien, elektr. Apparate etc.**Gummi- und Guttapercha-Waren-Fabrik.**

Mechanische Draht- und Hanfseilerei.

**Transmissionsseile,**

Schiffseile, Flaschenzugseile und Aufzugseile

liefert in bester Qualität die

**Mechanische Bindfadenfabrik Schaffhausen.**

Tüchtige Monteure stehen zu Diensten.

Reparaturen werden billigst besorgt.

**Specialität:** Seile mit regulierbarer Verbindung, zu deren Montage kein Fachmann nötig ist, jede Nachspileung ausgeschlossen.**Mechanische Bauschreinerei und Parquetfabrik****Stuber & Cie., Schüpfen (Kt. Bern),**

empfehlen in tadelloser Ausführung

**Parquetböden**

vom einfachsten bis zum reichsten Dessin.

**Specialität:** Parquets aus einheimischem Eichenholz und Parquets in Asphalt.**Vertreter bei hoher Provision gesucht.****Kirchner & Co., Leipzig-Sellerhausen.**

Grösste Specialfabrik von

**Sägewerkmaschinen**

und

**Holzbearbeitungsmaschinen**

Ueber 50,000 Maschinen geliefert. — 53 höchste Auszeichnungen.

**Filiale: Zürich, Ing. Rob. Kirchner,**

Bahnhofstrasse 89. — Telephon 3866.

**Fabrik-Etablissement zu verkaufen.**

Ein für jede Industrie sich eignendes Fabrik-Etablissement mit eigner bedeutender Wasserkraft, auch für Dampfbetrieb eingerichtet, samt Oekonomiegebäude, Wohn- und Geschäftshaus und Scheune, sowie ca. 5 Jucharten Wiesland, nächst einer Bahnstation in industriereicher Zürichseegemeinde, ist unter günstigen Bedingungen zu verkaufen.

Mitverkauft wird auf Wunsch das in den genannten Objekten betriebene renommierte Geschäft, der Maschinenbranche angehörend. Anfragen sind zu richten an den Beauftragten

**Advokat J. Bindschedler, Bahnhofstrasse 78, Zürich I.**



**Chemisches Untersuchungslaboratorium in Zürich**

Freie Schule—Rämistrasse.

Chemische Untersuchungen jeder Art. — Dr. F. Steinitzer.

**de Fries & Co.****Düsseldorf**

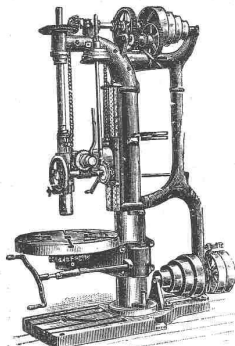
Graf Adolf-Strasse 87.

**Berlin C.**

Kaiser Wilhelm-Strasse 49.

**Wien**

I. Eschenbachgasse 9.

**Permanente Ausstellungen**

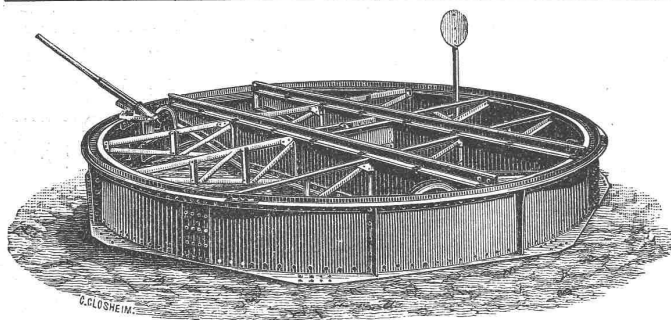
deutscher und amerikanischer

**Werkzeugmaschinen**

renommiertester Häuser.

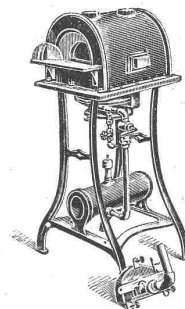
— **Bedeutende Lager.** —**Werkzeuge aller Art.**

Billigste Preise. — Feinste Referenzen.

**Pneumatische Nietanlagen.****Gas-, Glüh-, Härte- und Einsatz-Oefen**  
bewährtester Konstruktion.Generalvertreter für die Schweiz: **Fr. Meissner, Zürich.****Joseph Vögele, Mannheim**Fabrik für Eisenbahnbedarf,  
liefert:Weichen, Herzstücke,  
Drehscheiben, Schiebehöfen,Stellwerke, Schlagbäume u. s. w.  
für normale u. schmale Spur.**Tragbare Geleise.**

Eiserne Transportwagen für jeden Zweck.

Vertreter für die Schweiz:

**Wolf & Weiss in Zürich.**

PROBIR &amp; MUFFELOFEN

**Hatt & Cie., Zürich,**Unterer Mühlesteig 2,  
Telephon 4146,  
empfehlen ihre**Lichtpausanstalt**für Anfertigung von Zeichnungs-  
kopien nach**Heliographie**  
und nach

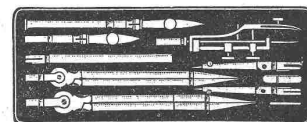
(Blitzlichtpausverfahren).

**Tuschschwarze Linien**  
auf ganz weissem Grunde.Lieferung prompt bei  
**jeder Witterung**  
und in jeder Grösse.**Dampfrahmen.**Direkt wirkende  
**Patent-Rahmen.**Direkt wirkende  
Lacour'sche Rahmen.**Rahmen**  
mit endloser Kette.**Rahmen**  
m. rücklaufender Kette.  
**Elektrische Rahmen.****Kreis-Sägen**  
z. Abscheiden  
von Pfählen  
unter Wasser.Spülvorrichtungen  
für Rahmen.Alle Systeme  
und Grössen  
auf Lager.**Menck & Hambrock**  
**Altona-Hamburg.****A. Scholl,**Papierhandlung  
Fraumünsterstrasse 8.**Zürich.**Bureau-Artikel und Zeichen-Materialien,  
**Specialität in Zeichen- und Pauspapieren.**Zeichenpapiere mit Leinwandrücken, Pausleinwand, Gummiert Tauen-  
Zeichenpapier, Millimeterpapiere, Diplomkarton, engl. Bristolkartons,  
Aquarell- und Diplompergament,**Negativ- und Positiv-Lichtpauspapier.**Eiserne verstellbare Zeichentische, Reissbretter (vorrätig bis  
120 x 180 cm), Reisschienen, Winkel, Eisenbahn-Radien, engl. und franz.  
Aquarellfarben, echte chinesische Tusche, Bleistifte, Blei- und Tuschgummi;  
verstellbare Stehpulte, Lichtpausapparate.**Fensterfabrik Schaffhausen****Joh. Hauser's Söhne.****Anfertigung von Fenstern von der einfachsten bis**  
**zur reichsten Ausführung.***Höchste Leistungsfähigkeit.*

Telephon.

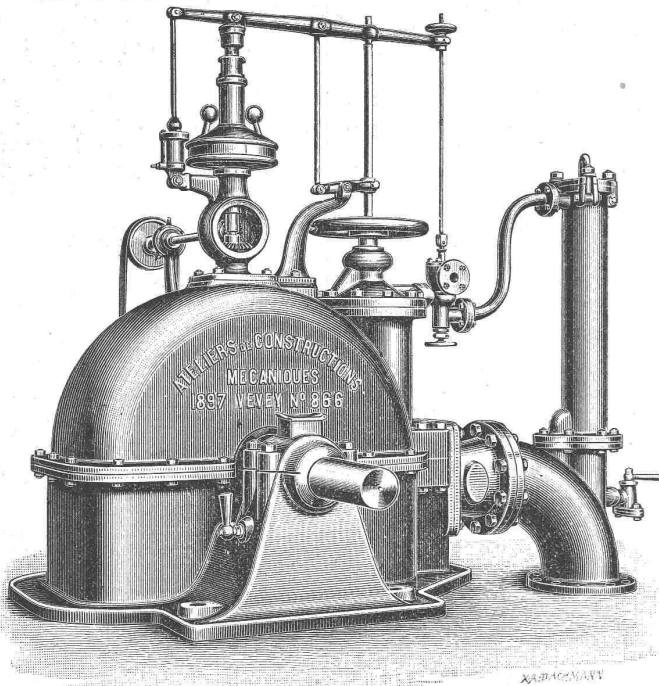
— **Beste Referenzen.** —*Billige Preise.*

Telephon.

**Fensterglas aus den besten belgischen Fabriken**haben in allen Dimensionen vorrätig und liefern auch schnellstens ab Fabrik  
zu den billigsten PreisenTelegramm-Adresse: Glashalle Zürich.  
Telephon Nr. 716.**Ruppert, Singer & Cie., Zürich.****Reisszeuge**feinster Qualität und aller Systeme für  
Herren Architekten, Geometer, Inge-  
nieure, Techniker und Schulen liefert  
die **Reisszeugfabrik****L. Heisinger & Sohn**  
**Nürnberg (Bayern).**6 Preismedaillen; Nürnberg 1896  
«Goldene Medaille».

Illustr. Preislisten gratis.

**Un géomètre,**sorti du Technikum de Winterthour  
et ayant de la pratique, cherche place  
dans une entreprise ou pour étude  
de projets. Entrée dès le 15 février  
ou 1<sup>er</sup> mars.Offres sous chiffre Z T 919 à  
**Rodolphe Mosse, Zurich.**



Ateliers de constructions mécaniques  
**Vevey.**  
 Vormals:  
 B. Roy & Co. Gegründet  
1830.

**Turbinen** aller Systeme,  
**Präcisions-Regulatoren,**  
**Pumpen** **Motoren**  
**Luftkompressoren**  
**Hebezeuge** **Transmissionen.**

Tadellose Arbeit. — Zahlreiche Referenzen.  
 Pläne und Kostenvoranschläge auf Verlangen.

**Drahtglas**  
 mit Metalleinlage für Oberlicht, Fussböden etc.  
 fast unzerstörbar und feuersicher  
 548-mal widerstandsfähiger als Rohglas  
 liefert die  
**AKTIEN-GESELLSCHAFT FÜR GLASINDUSTRIE**  
**VORM. FRIEDR. SIEMENS**  
**NEUSATTL BEI ELBOGEN**  
 (Böhmen).

Vertreter: Julius Sponheimer, Zürich II, Tödi-Strasse 47; Balduin Weisser, Basel, Klarastrasse.

  
**Radsätze**  
 liefert  
**Arthur Koppel**  
**Feldbahn**  
**-Fabrik**  
 Berlin, N.W. 7.  
 Bochum i.W.  
 Hamburg.

**John Fowler & Co., Magdeburg**

empfehlen ihre best construirten

**Compound-Dampf-Strassen-Walzen**

neuester Construction mit geringstem  
 Kohlenverbrauch.

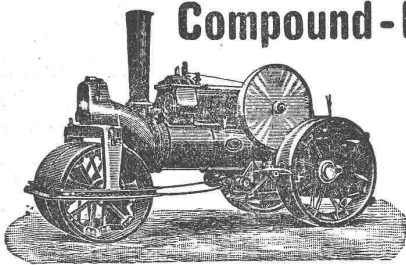
Interessanten können derartige Maschinen in  
 Thätigkeit sehen.

**Compound-Strassen-Locomotiven**  
 zur Beförderung von Lasten.

Vertreter für die Schweiz:

**W. Thiele, Zürich I., Gessner Allee 28.**

Uebernahme von Walzarbeiten für Strassen-Neubauten, Neuschotterungen,  
 Quai- und Eisenbahnbauten etc.



Kleins neue  
**Einstopfbüchspumpen**



D. R. G. M.  
 mit nur **einer** aus-  
 senliegenden Stopf-  
 büchse, statt zwei,  
 daher  
 Kraft- und Raumersparnis.

Ueber 100 Pumpen  
 stehend u. liegend,  
 für Dampf- und  
 Riemenbetrieb, auf  
 Lager.

Vorzügl. Zeugnisse.  
 Maschinen- und Armaturfabrik  
 vorm. Klein, Schanzlin & Becker,  
 Frankenthal (Pfalz).

Fabrikpersonal: 1000.

Alleinige Vertreter für die Schweiz:

**J. Walther & Cie.,**  
 Techn. Geschäft, Zürich I.

# Kalk-u. Cementfabriken Beckenried Akt.-Ges. in Zürich

Direktion: A. Steinbrunner, Rieterstrasse 48 Zürich-Enge.

**Grösste Leistungsfähigkeit in 1<sup>a</sup> Hydraulischem Schwerkalk- und Portland-Schlacken-Cement**  
mit Garantie prompter Lieferung.

**Fabriken in: Beckenried (Vierwaldstätter-See) und Zürich-Gieshübel (Sihlthalbahn).**

Unsere Produkte werden auf höchste Festigkeit und Volumenbeständigkeit garantiert.

Sämtliche Korrespondenzen sind nach Zürich II zu adressieren.

Telegrammadresse: Beckenriedkalk Zürich.

Telephon Nr. 1749.

## THONWERK BIEBRICH, A.-G.

Biebrich a/Rhein  
vereinigt mit

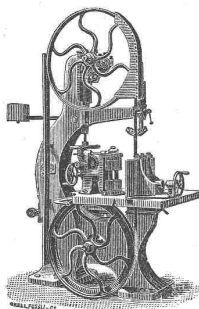
**Chamottefabriken C. Kulmiz**

in **Saarau** (Schlesien) und **Halbstadt** (Böhmen),  
beste Referenzen und Zeugnisse aus der Schweiz,  
liefert

die für den **Bau** und **Betrieb** von **Gasanstalten, Chemischen Fabriken, Cementfabriken, Cellulosefabriken, Schmelz- und Puddelwerken, Eisengiessereien**, sowie für **Dampfkessel- und sonstige Feuerungsanlagen** notwendigen

**feuerfesten und säurebeständigen Produkte**

Retorten, Form- und Normalsteine, Gloverringe, Mörtel etc.



**Fabriken Landquart**

(Schweiz)

empfehlen als

Specialität

**Holzbearbeitungsmaschinen**

jeder Art, neuester Konstruktion, besonders kräftig gebaut und in sorgfältigster Ausführung.

**Courante Maschinen**

stets auf Lager und im Betriebe zu sehen.

*Illustrierte Preislisten stehen gerne zu Diensten.*

## Acetylen-Apparate Dumont & Co., Sion.

Goldene Medaillen und Ehrendiplome.

Höchste Auszeichnung wegen Gefahrlösigkeit. Ueber gutes Funktionieren stehen Zeugnisse und Referenzen zu Diensten.

Man verlange den Prospekt mit Preiscourant.

General-Vertreter: **Charles Ewald, Basel.**



**Rollbahnschienen und Schwellen**  
aus der **Burbacherhütte**

sind in verschiedenen Profilen nebst dem dazu gehörenden

**Kleineisenzeug**

stets vorrätig bei

**Kägi & Co., Winterthur.**



## Annoncen-Annahme für alle Zeitungen

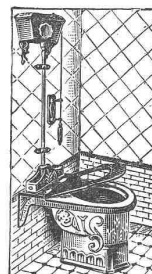
Zu den gleichen Original-Preisen, wie in den Expeditionen der Zeitungen selbst, werden Inserate in unterzeichneter Annoncen-Expedition entgegengenommen. Bei größeren Insertions-Aufträgen Gewährung höchster Rabattsätze. Kosten-Aufschläge, Beläge etc. kostenfrei. — Originelle Entwürfe für Annoncen werden bereitwilligst geliefert.

## ANNONCEN-EXPEDITION RUDOLF MOSSE

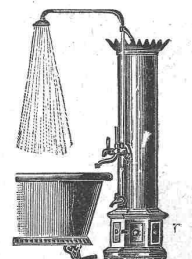
**NB.** Auch dem großen Publikum, das vielfach Gelegenheit hat, sogenannte „kleine Anzeigen“ (wie Personalsuche, Familienanzeigen u. s. w.) zu veröffentlichen, bieten sich besondere Vorteile: Die Anzeigen werden an einer Stelle aufgegeben und bezahlt, gleichviel welche Anzahl von Zeitungen in Betracht kommt. — Die gezielte Abfassung der Annoncen wird kostenfrei übernommen, und auf Wunsch werden die für jeden Zweck geeigneten Blätter in Vorschlag gebracht. — Ein weiterer Vorteil erwacht den Auftraggebern von Annoncen, in denen der Name nicht genannt sein soll, dadurch, daß die Annoncen-Expedition als Annahmestelle für die einkaufenden Offerten dient und von dieser einen Stelle aus die Zusendung der eingelaufenen Offerten unter strengster Discretion erfolgt.

**ZÜRICH, Theaterstrasse 5.**

Aarau, Basel, Bern, Biel, Chur, St. Gallen, Glarus, Lausanne, Luzern, Rapperswil, Schaffhausen, Solothurn, Zofingen. — Berlin, Köln, Wien etc. etc.



**Leo Schmitz,**  
Gas- und Wasser-Installations-  
Geschäft  
bei der Bleicherwegbrücke  
**Zürich.**  
Telephon Nr. 2053.



Reichhaltigste  
**Muster-Ausstellung.**

**Stets Vorrat**

in neuen und gebrauchten Nivellier-  
Instrumenten, Theodoliten etc.

**Billwiller & Kradolfer,**

Techn. Versandgeschäft,  
Clausiusstrasse 38, **Zürich,**  
beim Polytechnikum.

**Falz-Baupappen**  
nach Patent Fischer  
verkleinerter Querschnitt:

**FALZ**  
stabil, wasserdicht, dundicht, schall-  
dämpfend, gegen Wärme und Kälte  
schützend, Mörtelverputz fest bindend,  
fabriert **A. W. Andernach in Beuel,**  
Asphalt-Dachpappen- und Isolirplatten-Fabrik,  
Prospecte, Muster etc. postfrei.