

**Zeitschrift:** Schweizerische Bauzeitung  
**Herausgeber:** Verlags-AG der akademischen technischen Vereine  
**Band:** 33/34 (1899)  
**Heft:** 25

## **Werbung**

### **Nutzungsbedingungen**

Die ETH-Bibliothek ist die Anbieterin der digitalisierten Zeitschriften auf E-Periodica. Sie besitzt keine Urheberrechte an den Zeitschriften und ist nicht verantwortlich für deren Inhalte. Die Rechte liegen in der Regel bei den Herausgebern beziehungsweise den externen Rechteinhabern. Das Veröffentlichen von Bildern in Print- und Online-Publikationen sowie auf Social Media-Kanälen oder Webseiten ist nur mit vorheriger Genehmigung der Rechteinhaber erlaubt. [Mehr erfahren](#)

### **Conditions d'utilisation**

L'ETH Library est le fournisseur des revues numérisées. Elle ne détient aucun droit d'auteur sur les revues et n'est pas responsable de leur contenu. En règle générale, les droits sont détenus par les éditeurs ou les détenteurs de droits externes. La reproduction d'images dans des publications imprimées ou en ligne ainsi que sur des canaux de médias sociaux ou des sites web n'est autorisée qu'avec l'accord préalable des détenteurs des droits. [En savoir plus](#)

### **Terms of use**

The ETH Library is the provider of the digitised journals. It does not own any copyrights to the journals and is not responsible for their content. The rights usually lie with the publishers or the external rights holders. Publishing images in print and online publications, as well as on social media channels or websites, is only permitted with the prior consent of the rights holders. [Find out more](#)

**Download PDF:** 16.01.2026

**ETH-Bibliothek Zürich, E-Periodica, <https://www.e-periodica.ch>**



# Fugenfreier Bodenbelag

**aus einem Guss über Holz oder Beton**

**naturfarbig:** für Fabriken, Lagerhäuser, Verkaufsläden etc.  
**gefärbt und poliert:** (mit und ohne Bordüre) für Wohnräume, Badezimmer, Bureaux, Restaurants, Hôtels, Spitäler etc.

**Fusswarm, dauerhaft, wasserundurchlässig, billig.**

### Der Unternehmer:

## Emil Sequin's Euböolith-Werke

(normals **C. Sequin-Bronner.**)

### Der Vertreter für die Ostschweiz und Urkantone:

**Felix Beran, Zürich.**

Das beste Holzschutzmittel ist  
Avenarius Carbolinum

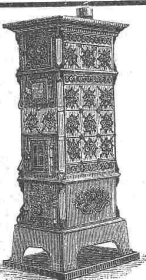
D.R.PAT. № 46021

**Seit 20 Jahren bewährt.**

Fabriklager für die Schweiz  
bei

## Emil Bastady, Basel

*normals F. Bauer & Co.*



# A.-G. der Ofenfabrik Sursee

**Filialen** in Zürich, Bern, Basel, Luzern,  
Lausanne und Genf.

**Centralheizungen** aller Systeme.  
**Heizöfen** vorzüglichster Konstruktion.  
**Kochherde, Waschherde, Bauguss.**  
Garantie. Prospekte gratis.

**Westfälisch-Anhaltische  
Sprengstoff-Act.-Ges.  
Berlin W. 9,**

Gesellschaft grösster deutscher Bergwerke u. Sprengstoffconsumenten,  
ausserhalb des Dynamit-Trust  
und aller Pulvercartelle stehend.

# Sicherheits- Sprengstoff



# Westfalia

**Westfalit** enthält kein Nitroglycerin, ist daher gefahrlos zu transportieren, aufzubewahren und zu handhaben.

**Westfalit** ist unempfindlich gegen Kälte, Wärme, Schlag und Stoss.

**Westfalit** bewährt sich in jedem Gestein.

**Westfalit** wirkt zerreissend und klüftend, lässt die Massen in grösseren Stücken und schleudert weniger als Dynamit.

Westfalit-Patronen von 27 mm Durchmesser und darüber sind am zweckmässigsten.

**Westfalit-Gebrauchsanweisungen** liegen jeder Sendung bei.

**Westfalit** liefert billigste Sprengarbeit.

**Westfalit** wird als Stückgut mit der Eisenbahn in 25 *kg* Kisten versandt.

**Westfalit** wird bereits mit bestem Erfolge in Thongruben, Steinbrüchen etc. angewandt.

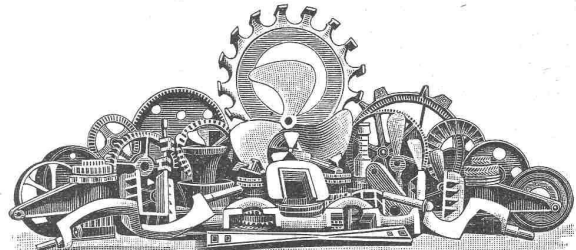
Ferner billigst:

**Alle Sorten Dynamit, Sprengpulver, Zündrequisiten.**

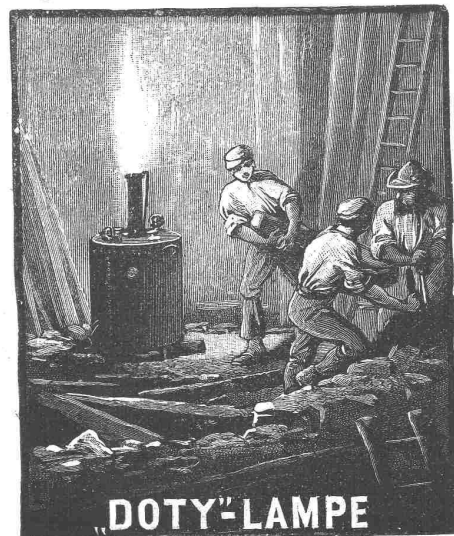
Auskünfte werden gern erteilt. **Vertreter gesucht.**

# Stahlfaçonguss.

**Martinstahlguss, Tiegelstahlguss, Temperstahlguss**  
**Aktiengesellschaft der Eisen- und Stahlwerke**  
**von Georg Fischer, Schaffhausen.**



**Selbstthätiger gefahrloser Petroleum-Gas-Apparat.**



Auf ca. 80 Meter Umkreisbeleuchtung.

## Ingenieur.

**Gesucht** für das **technische Bureau** eines bedeutenden Etablissements der französischen Schweiz ein junger Ingenieur, theoretisch und praktisch erfahren in der Brücken- und Hochbaukonstruktion, für möglichst baldigen Eintritt.

Offerten mit Gehaltsansprüchen und näheren Angaben über Bildungsgang u. s. w. sub Chiffre Z W 7197 an die Annoncen-Expedition **Rudolf Mosse, Zürich.**

## Einem Ingenieur

oder **Kaufmann** bietet sich infolge Rücktritt des Associés Gelegenheit, in eine altrenommierte, hochrentierende Maschinenfabrik (bis 20 %) unweit Zürich, in angenehmer Lage und gutgehender Specialität, als Commanditär oder aktiver Teilhaber einzutreten. Erforderliches Kapital mindestens Fr. 100,000. Anfragen befördert unter Chiffre Z O 8089 **Rudolf Mosse, Zürich.**

## Gesucht:

Ein erfahrener

## Maschinen-Ingenieur

in eine Baumwoll-Weberei, Druckerei und Färberei.

Offerten mit Gehaltsansprüchen und näheren Angaben über Bildungsgang, Praxis etc. sub Chiffre Z L 8086 befördert die Annoncen-Expedition **Rudolf Mosse, Zürich.**

## Jüngerer Bautechniker,

gewandter Zeichner, sucht auf Anfang Januar in Baugeschäft oder bei einem Architekten in Stelle zu treten. Prima Zeugnisse und Zeichnungen zu Diensten.

Offerten unter Chiffre Zag E 479 an **Rudolf Mosse, Bern.**

## Bautechniker,

absolvierter Gewerbeschüler mit guten Schul- und Praxiszeugnissen, der deutschen und italien. Sprache mächtig, sucht ab 1. April 1900 Stelle als **Zeichner** oder **Bauführer** bei kleineren Bauten etc. Gefl. Anträge unter „Techniker“ an **Winklers Annoncenbureau, Innsbruck**, erbeten.

Tüchtiger, energischer

## Bauführer,

mit allen Arbeiten vertraut, sucht, gestützt auf prima Zeugnisse, baldmöglichst **Anstellung.**

Offerten sub Chiffre Z L 8061 an **Rudolf Mosse, Zürich.**

## Un jeune architecte,

ayant étudié à Stuttgart et travaillé 1 1/2 an dans un bureau d'architecte de la Suisse allemande, cherche place dans la Suisse française. Certificats à disposition.

S'adresser sub Z K 8060 à **Rodolphe Mosse, Zürich.**

## Elektro-Ingenieur,

Schweizer, Mitte Dreissiger, mit reichen Erfahrungen in allen Gebieten der Starkstromtechnik, Specialist in Massenfabrikation von Elektromotoren, sucht Stellung zum 1. April, event. zum 1. Januar.

Offerten unter L K 8257 an **Rudolf Mosse, Zürich.**

## Reisender,

welcher **Architekten, Baumeister, Gipser und Maler** der deutschen Schweiz besucht, wünscht noch ein oder mehrere Artikel provisionsweise mitzunehmen.

Offerten unter Zag O 147 befördert **Rudolf Mosse, Solothurn.**

## Routinierter Geometer,

guter Zeichner, sucht entsprechende Anstellung.

Gefl. Offerten unter Chiffre Z K 8235 an

**Rudolf Mosse, Zürich.**

## Architekt

mit besten Referenzen sucht per sofort **Stelle**, auch **aushülfsweise.**

Offerten unter Chiffre Oc 6056 Z an die Annoncen-Expedition **Haasenstein & Vogler, Zürich.**

Ein junger, solider Mann mit technischer Schulbildung, im In- und Ausland praktisch thätig gewesen, sucht **Stellung** als

## Bau- oder Geschäftsführer.

Gute Zeugnisse oder Empfehlungen stehen zu Diensten.

Gefl. Offerten unter Chiffre Z T 8194 an **Rudolf Mosse, Zürich.**

## Bautechniker,

praktisch und theoretisch gebildet, in einem grösseren Baugeschäft thätig gewesen, mit 13jähriger Praxis, sucht **Stelle** zum Eintritt auf Neujahr.

Offerten sub Z R 8192 an **Rudolf Mosse, Zürich.**

## Junger Bauingenieur

(französisch u. deutsch sprechend) seit läng. Zeit im Eisenbahnbau, Hochbau etc. theoretisch und praktisch thätig, sucht baldmöglichst geeignete **Stelle** im In- oder Ausland. Beste Referenzen. Bescheidene Ansprüche. Gefl. Offerten unter H 4305 F an **Haasenstein & Vogler, Freiburg (Schweiz).**

## Gesucht.

Ein junger

## Tiefbautechniker

oder **Ingenieur**, womöglich beider Sprachen mächtig, findet **Stelle**. Offerten mit curriculum vitae, Zeugnisabschriften und Gehaltsansprüchen unter Chiffre H 1885 D an die Annoncen-Expedition **Haasenstein & Vogler, Delsberg.**

## Ingenieur,

Absolvent des eidg. Polytechnikums, mit mehreren Jahren Praxis, sucht seine **Stelle** zu verändern.

Gefl. Offerten unter Chiff. T T 8144 an **Rudolf Mosse, Zürich.**

## Wasserbau-Ingenieur.

Wir suchen für die Ausführung des **Elektrizitätswerkes Wangen a. Aare** einen tüchtigen und energischen

## Bau-Ingenieur

als **Bauführer**; reflektieren aber nur auf erste Kraft. Dauer der Arbeit ca. zweieinhalb Jahre.

Ausführliche Offerten erbeten an die Unternehmung **Alb. Buss & Cie., Basel.**

Junger

## Architekt

mit Praxis sucht **Stelle** auf Anfang **Januar** auf ein Architekturbureau oder grösseres Baugeschäft.

Gefl. Offerten unter Chiffre Z G 8107 an **Rudolf Mosse, Zürich.**

## Gesucht:

Tüchtiger, selbständig arbeitender

## Heiztechniker.

Reflektant muss auch Montage-Praxis haben.

Offerten sub Chiffre Zag S 395 an **Rudolf Mosse, Schaffhausen.**

## Architecte

demande de suite dessinateur-architecte ayant fait études et bonne pratique. Place stable.

Offres sous chiffres J 12940 L à **Haasenstein & Vogler, Lausanne.**

## Ecole d'Horlogerie

## et de Mécanique du Locle.

Le poste de directeur (ingénieur) de l'Ecole de Mécanique est mis au concours.

Le titulaire, qui donne également l'enseignement mathématique, a un contremaître sous ses ordres pour le travail pratique.

Traitement initial: Fr. 3000 à 3600.

Entrée en fonctions: le 31 mars 1900. Délai d'inscription: le 31 janvier 1900. Adresser les offres au Président de la commission,

**M. Williams Rosat au Locle.**

## Avis

## aux architectes.

L'Edilité de la Ville de **Fribourg** met au concours (avec primes) l'élaboration des plans d'un bâtiment d'école primaire à construire, à la Neuveville, sur l'emplacement désigné au plan de situation annexé au cahier des charges. Tous les architectes suisses ou établis en Suisse peuvent prendre part au concours.

Sur demande l'Edilité enverra un exemplaire du plan de situation et du cahier des charges.

Les projets devront être remis au bureau de l'Edilité, jusqu'au 20 février 1900, à 5 heures du soir.

## Asphalt-Parkett

## Eichene

und **Pitchpine-Riemen** in Asphalt gelegt.

Zuverlässigste Garantie gegen Bodenfeuchtigkeit u. Schwamm, sowie gegen Luftzutritt von unten.

Ermöglichen die Erstellung von Parkettböden auch in nicht unterkellerten und feuchten Lokalen, über Durchfahrten etc.

Erstellen unter Garantie

**E. Baumberger & Koch**  
Steinenringweg 45, **Basel.**

**Patent-Bureau**  
**J. Aumund Ing. Limburg Zürich.**  
Billig - Prompt - Beste Referenzen.

## Monumentales Gitter,

Handarbeit, in dickem Schmiedeeisen, Höhe ca. 3 m, Länge ca. 195 m (exclusive 2 Einfahrtthore à 4 m), reicher Rokostil, ist loco **zu verkaufen** bei sehr angemessener Preisforderung.

Auf Wunsch Uebersendung von Aufnahmen einzelner Teile.

Anfragen sub Chiffre Z T 7919 an die Annoncen-Expedition

**Rudolf Mosse, Zürich.**

## Bauplatz

105 m Strassenfront am Tram zwischen hochelegantem Hotel (140 Betten) und stark frequentierter Pension (64 Betten) in verkehrsreicher Stadt (ca. 200,000 Fremde p. a.) ca. 50 Schritt vom See entfernt, en bloc **zu verkaufen.** Grösse 2850 m<sup>2</sup>. Preis en bloc 25 Fr., in Parzellen 30 Fr. per m<sup>2</sup>.

Nur ernste Käufer erhalten nähere Auskunft.

Offerten sub Z X 7948 an die Annoncen-Expedition

**Rudolf Mosse, Zürich.**

## Stets Vorrat

in neuen und gebrauchten **Nivellier-Instrumenten, Theodoliten** etc.

## Billwiller & Kradolfer,

Techn. Versandgeschäft,

**Clausiusstrasse 38, Zürich.**

beim Polytechnikum.



Hamburg, Alterwall 70  
Köln a/Rh., Limburgerstr. 25.

**Falz-Baupappen**  
nach Patent Fischer  
verkleinerter Querschnitt:  
stabil, wasserdicht, dinsticht, schalldämpfend, gegen Wärme und Kälte schützend, Mörtelverputz fest bindend,  
fabriert **A. W. Andernach in Beuel,**  
Asphalt-Dachpappen- und Isolirplatten-Fabrik.  
Prospecte, Muster etc. postfrei.



**DRAHTSEILE jeder Art für LUFTSEILBAHNEN, Seilriesen**

Bergbahnen  
Schiefe Ebenen  
Aufzüge  
Transmissionen  
etc.



Maschinenhallen & Werkstätten in Wallisellen b. Zürich  
& in Bern b. Weyermannshaus. Dépôt in Yverdon etc.  
Prospekte und Kostenanschläge gratis.

Verkauf & Vermietung  
von  
Bau-Unternehmer-  
Material.  
Lokomobilen.  
Pumpen & Ventilatoren.  
Kl. Locomotiven.  
Transportable Stahlbahnen,  
Rollwägelchen, Drehscheiben etc.

## Schweizerische Gasglühlicht-Aktiengesellschaft

(System Dr. Carl Auer v. Welsbach.)

Um unsere echten und bewährten Produkte dem verehrl. Publikum noch leichter und allgemeiner zugänglich zu machen wie bisher, haben wir unsere Verkaufspreise neuerdings namhaft heruntergesetzt und mit unseren Vertretern ein Abkommen getroffen, gemäss welchem

### ab dem 15. ds. Monates

für die ganze Schweiz folgende Verkaufspreise in Kraft treten:

#### Komplette Lampen:

<b>C</b> (Brenner, Glühkörper und Cylinder) .	Fr. 7.—	<b>N</b> (Brenner, Glühkörper und Cylinder) .	Fr. 6.—
<b>C</b> ( » » » » » )		<b>N</b> ( » » » » » )	
mit Kleinstellvorrichtung (Ketten-Ring) »	10.50	mit Kleinstellvorrichtung (Ketten-Ring) »	10.—
<b>C</b> (Brenner, Glühkörper und Cylinder)		<b>A</b> (Brenner, Glühkörper und Cylinder) .	6.50
mit Kleinstellvorrichtung (Hebel) . . . »	9.75	<b>A</b> ( » » » » » )	
<b>C</b> Starklichtbrenner (Brenner, Glühkörper und Cylinder) . . . . . »	8.50	mit Kleinstellvorrichtung (Ketten-Ring) »	10.—
<b>C</b> Starklichtbrenner (Brenner, Glühkörper und Cylinder) mit Kleinstellvorrichtung (Ketten-Ring) . . . . . »	10.50		

Glühkörper für Lampe **C** . . . . . Fr. 1.—  
» » » » » **N & A** . . . . . » —.90

Im Magazin abgeholt.



**Depots an allen grösseren Plätzen der Schweiz.**

Wir bitten das verehrl. Publikum, darauf zu achten, dass nur die mit unserer gesetzlich geschützten Schutzmarke versehenen

Brenner, Schutzmarke auf der Brennerkrone: (Gasglühlicht Dr. Auer v. Welsbach)

Glühkörper, Schutzmarke:



unsere echten Produkte sind.

## Fensterfabrik Schaffhausen Joh. Hauser's Söhne.

Anfertigung von Fenstern, von der einfachsten bis zur reichsten Ausführung.

Höchste Leistungsfähigkeit.

Telephon.

Beste Referenzen.

Billige Preise.

Telephon.

#### Ringöfen

für Ziegel-, Kalk- und Cement-Fabrik-Schornsteine, Betonbauten, Dampfkesseleinmauerungen, Abbohrungen. Liefere Zeichnungen nach eigenem und anderen Systemen. Grösste und neueste Erfindung, Jahresleistung bis 1,500,000 Steine bei wenig Kohlenverbrauch. Reichspatent angemeldet. Eg. Würz, Bangeschäft, Kösen, Deutschl.

#### Gebr. Schienengeleise,

1400 m mit Travers. compl.,

12 stähl. Kippwagen,

alles in tadelloser Beschaffenheit, wegen Baubeendigung **billig zu verkaufen**. Anfragen sub Z F 8131 an **Rudolf Mosse, Zürich**.

#### Festhütte-Verkauf.

Die Festhütte vom Kantonal-schützenfest in Kriens, für ca. 600 Personen Sitzplätze mit Bühne und Küche, ist zum **Abbruch zu verkaufen**. Die Hütte ist solid mit Laden und Pappen bedeckt und eignet sich besonders auch für eine Ladenhütte oder Vorratsmagazin, oder für einen grossen Wagenschuppen. Offerten sind bis **10. Jänner 1900** an den Schützenrat der Schützengesellschaft Kriens zu machen.

#### Jucker - Wegmann,

Papierhandlung z. Hecht, Schiff lände 22, Zürich.

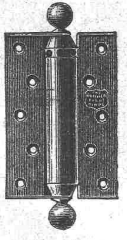
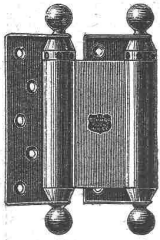
Grosses Lager von

Pauspapieren, Pausleinen und Zeichenpapier,

Rollen und Bogen, in nur vorzüglichen Qualitäten. Holzcementpapier, Dachpappen, Bodenbelag und Teppich-Unterlag-Papiere.



liefert **J. AUMUND, Ingen.**, Stampfenbachstrasse 11, z. Limmatburg **ZÜRICH**. Verlangen Sie Prospekt und Referenzen.



# C. F. Ulrich

20 Niederdorfstrasse 20  
Zürich.

Special-Geschäft für Baubeschläge.

Dépôt der echten Bommer'schen Windfangthür-Bänder mit Spiralfeder; unerreicht in Bezug auf Federkraft, Dauerhaftigkeit und elegantes Aeussere.  
Vollständiges Lager in allen Schlossarten, Fensterverschlüssen und Thürbändern.

**Grösste und feinste Auswahl in Bronze-Beschlägen.**

Stilgerechte Modelle, hochmoderne Genres  
in nur 1a Ausführung.

**Permanente Ausstellung von Baubeschlägen:** 20 Niederdorfstrasse, I. Etage.  
*Illustrierte Preislisten und Mustersendungen stets zu Diensten.*

Niederdruckdampf- und Warm-  
wasserheizungen, Etagenheizungen,  
Oefen und Kochherde, Bäder.

Seidengasse 5,

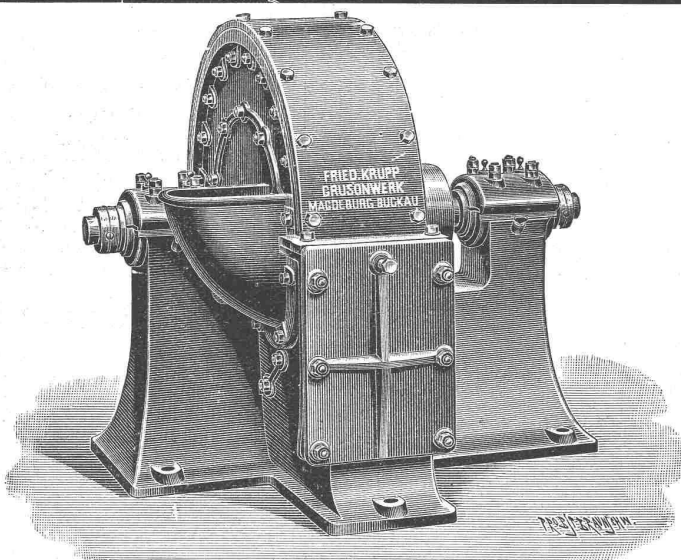
## Centralheizungen

erstellen in solidester Ausführung

**Haupt, Ammann & Roeder, Zürich,**

Abdampfheizungen, Trockenanlagen,  
Conditor-Backöfen,  
Wascheinrichtungen, Pferdestallungen.

Steinstrasse 64.



Schlagkreuzmühle.

## Fried. Krupp Grusonwerk

Magdeburg-Buckau.

### Zerkleinerungs-Maschinen,

namentlich

Steinbrechmaschinen zur Herstellung von Strassen- u. Eisenbahn-Schotter, Walzenmühlen, Schlagkreuzmühlen, Schleudermühlen, Kugelmühlen (D. R. P.) zum Vermahlen von Cement, Chamotte, Erzen u. s. w., Griesmühlen (D. R. P.) zum Feinmahlen von Cement u. s. w.

### Excelsior-Schrotmühlen.

Mischmaschinen für Beton, Mörtel u. s. w., System Böklen.

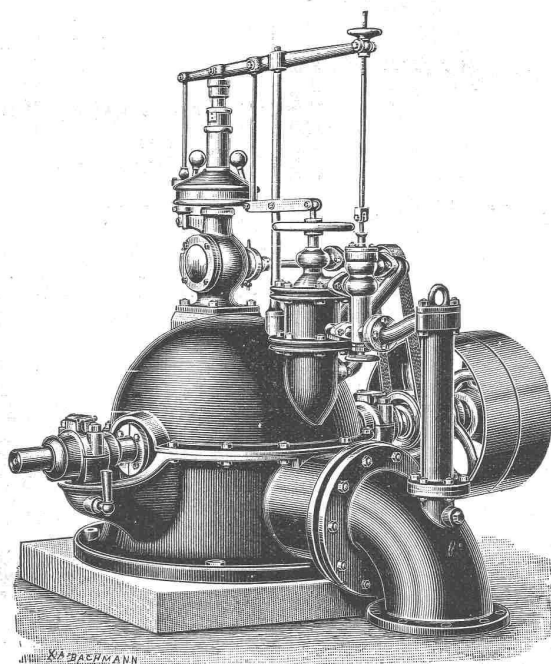
### Maschinelle Einrichtungen

für Cementwerke, Chamottefabriken, Kalk-, Mörtel- und Asphaltmühlen; sowie für Calciumcarbid-Fabriken.

### Krane jeder Art.

Hydraul. Kippvorrichtungen zum Entladen von Eisenbahnwagen in Schiffe. Herz- und Kreuzungsstücke, Weichen, Räder u. s. w. für Eisenbahnen und Strassenbahnen.

Vertreter: **Edouard Hanus**, rue Petitot 11, Genf.



## Ateliers de constructions mécaniques

Vormals:  
B. Roy & Co.

**Vevey.**

Gegründet  
1830.

**Turbinen** aller Systeme,  
**Präcisions-Regulatoren,**  
**Pumpen** **Motoren**  
**Luftkompressoren**  
**Hebezeuge** **Transmissionen.**

Tadellose Arbeit. — Zahlreiche Referenzen.  
Pläne und Kostenvoranschläge auf Verlangen.

**SEQUIN & KNOBEL**

Civilingenieur-Bureau

**RÜTI b. Zürich**

(vormals C. Sequin-Bronner)

Filiale in Wien.

Aeltestes Specialgeschäft in Anfertigung von Plänen für industrielle Anlagen jeder Art und eventuelle Ausführung derselben. Rationellste neueste Boden- und Dachkonstruktionen in einfacher und feuerfester Ausführung; beste eigene Oberlichtsysteme mit unübertroffener Lichtwirkung. Hygienische Fussböden, fusswarm, feuersicher und wasserdicht ohne jede Fuge hergestellt; für Fabrikbauten unübertrefflich.

Ausgeführte Bauten in Deutschland, Oesterreich, Frankreich, Russland und der Schweiz:

- 60 Baumwoll-, Kammgarnspinnereien und Wollkammereien,
- 45 Baumwollwebereien,
- 42 Seidenwebereien,
- 25 Maschinenfabriken, Giessereien und Montierungshallen neuester Konstruktion,
- 5 Färbereien,
- 30 diverse grosse Bauten zur Fabrikation von Metallwaren, Kabeln, Calciumcarbid, Tricotartikeln, Seife, Elektrische Centralen etc. etc.

Prompteste Ausführung aller Aufträge;  
rascheste Besorgung v. Concessionsplänen mit statischen Berechnungen.

**Acetylen-Anlagen**

kleinern und grössten Umfanges, insbesondere Ortsbeleuchtungen,

Beleuchtung industrieller Etablissements, Lehranstalten, Klöster, Villen, Hotels

erstellt nach eigenen Patenten

in sorgfältigster, fachgemässer Ausführung

**William Stricker, Bütschwil,**

langjähriger Leiter und Betriebsingenieur bedeutender industrieller Etablissements des In- und Auslandes.

Referenzen über ausgeführte, gröss. Anlagen stehen zu Diensten.

**KING & Co.**

Maschinenfabrik u. Kesselschmiede

**Zürich-Wollishofen**

liefern als Specialitäten:

**Dampfmaschinen**

und Dampfkessel.

*Fahrbare und Halb-*

**Lokomobilen**

bis zu den grössten Dimensionen.

**Carbolineum**

braun, eigener Fabrikation — mit Garantie für höchsten Gehalt an **anti-septischen** Substanzen — offerieren billigst

**R. Dietrich & Cie., Zürich.**

**Emil Schwyzer & Co., Zürich**

(vormals M. Cosulich-Sitterding.)

**Panzerkassen. Geldschränke.**

*Fabrik in Albisrieden.*

Verkaufs-Dépôts bei Herrn **Anton Waltisbühl**, Bahnhofstr. 46, Zürich und Ecke Steinenberg-Elisabethenstrasse, **Basel.**

Telegramm-Adresse: **Schweizerkassen Zürich.**

Brief-Adresse: **Emil Schwyzer & Co., Zürich.** — Telephon Nr. 961, Zürich.

**ADLER-LINOLEUM****Maximiliansau (Rheinpfalz)**

beste erstklassige Qualitätsmarke,

wird zum Belegen von Neubauten seiner ausserordentl. Haltbarkeit und hohen Eleganz wegen in **Fachkreisen** bevorzugt. Eingeführt bei der **Kaiserl. deutschen Marine** und bei hohen Staats- und Kommunalbehörden; verwendet bei den **Postneubauten Rheydt, Strassburg, Karlsruhe** (ca. 12 000 m<sup>2</sup>), bei den **preussischen, bair., badischen, sächs. etc. Staats-Eisenbahnen**, bei den **Stadtbauämtern München, Hannover, Gotha, Quedlinburg** etc., für Schulneubauten, b. Diakonissenhaus i. Freiburg i. B., **Garnisonlazarett** Zweibrücken und Bockenheim-Frankfurt, Irrenanstalt Stephansfeld, Universitätsklinik Bonn, **Universitätsbibliothek Marburg** (ca. 5000 m<sup>2</sup>) etc. etc. etc.

Auskunft durch die Fabrik, oder deren Niederlage:

**Albert Schuster & Cie., St. Gallen.**

*Muster und Kostenberechnungen umgehend.*

**KESSELFABRIK**

**Wasserröhrenkessel** patentierter, unübertroffener Konstruktion und Ausführung, bis 300 m<sup>2</sup> Heizfläche und 20 Atm. Betriebsdruck.

**Cornwallkessel** verschiedener Konstruktion in jeder Grösse.

**Kessel u. Blecharbeiten** jeder Art für chem. Fabriken, Färbereien, Bierbrauereien, Salinen, Papierfabriken, z. B. Turbinenleitungen, Reservoirs etc. etc.

Die Fabrik ist mit den **modernsten Einrichtungen** versehen und kann bei erster Qualität Ware zu günstigen Preisen und im Dringlichkeitsfalle sehr rasch liefern.

Die Fabrik lieferte an **staatliche Behörden** und **erste Weltfirmen.**

Man verlange Offerten, Referenzen, Ingenieurbesuch.

**GUILLAUME-WERKE**

G. m. b. H. in **Neustadt a./Haardt.**



**Asbest-Feuerschutz-Platten**

(Asbest-Kartons mit Drahtgewebe, 1 m<sup>2</sup> gross, 1 1/2 und 3 mm dick) zum Bekleiden von Heizkörpern, elektrischen Leitungen, Holzkonstruktionen, Holztreppen und Wänden.

**Mit Eichenholz furnierte Asbest-Platten**

für Feuerschutz und Isolierung elektrischer Leitungen, in Tafeln von 50×100 cm, 3 und 6 mm dick. Diese Platten finden in allen Fällen Verwendung, wo auf ein gefälliges Aussehen Wert gelegt wird.

Mit Mustern und Preislisten stehen wir zu Diensten.

**Keyser & Co.**  
Zürich, Thalgaasse 8.

**PFERDE-STALLUNGEN**

Ueber 1000 Ställe ausgeführt.

20jährige Erfahrung.

Höchste Auszeichnungen: Zürich, Paris, Bern, Genf.

Grössere eidgen., kanton. und private Anlagen ausgeführt.

**Gebr. Lincke, Zürich**

Fabrik im Industriequartier.

**J.J. Preisig, St. Gallen**

Teufenerstrasse 60.

Komplete, technische Einrichtungen für Wohnhäuser, Villen, Hotels, Anstalten etc.

Centralheizungen

Kaltwasserversorgungen

Warmwasserversorgungen

Kochküchen-Einrichtungen

Waschkücheneinrichtungen

Acetylen-Anlagen

Projekte und Kostenanschläge gratis!

**Silicat-Steine**

Künstliche Mauersteine à 6×12×25 cm.

Billigstes Baumaterial, frostbeständig und gleichmässig in Farbe und Form. Grosse Druckfestigkeit, geringer Bruch.

Für Rohbau, Hintermauerung und Fundamente.

Steinfabrik Pfäffikon A.-G.

Pfäffikon, Schwyz.

General-Vertreter:

**Felix Beran, Zürich V.**

Reinhardstrasse 10. Teleph. 1508.

**J. Rukstuhl, Basel.**

Warmwasser-,  
Niederdruck-Dampf-Heizungen.

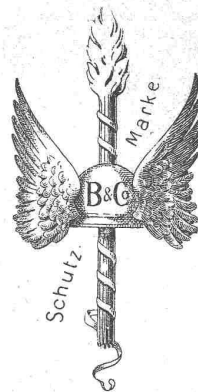
Prompte Lieferung. — Garantie.

Grosses Lager sämtlicher Bestandteile. Prima Referenzen.

Vertreter:

In Bern: **E. Lommel, Ing.**, Pavillonweg 10, Bern.

In Zürich: **Geo. F. Ramel, Ing.**, Nordstr. 37, Zürich.

**Holz cement-, Dachpappen- und Isoliermittel-Fabrik Brändli & Cie., Horgen.**

**Horgen.**

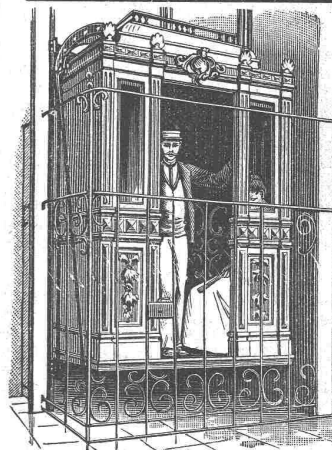
Specialität:

**Asphalt-Arbeiten,**  
**Wasserdichte Isolierungen,**  
**Trockenlegung feuchter Lokale,**  
**Zinnen-Abdeckungen,**  
**Holzpflasterungen,**  
**Asphalt-Kegelbahnen**  
etc. etc.

**Goldene Medaille Zürich 1894.**

Telegramme: Asphalt Horgen.

Telephon.



Hydraulische u. elektrische

**Aufzüge,**

sowie

**Wäschereianlagen**

liefert als **Specialität**  
unter Garantie

die **Maschinenfabrik**

von

**ROBERT SCHINDLER**

in **Luzern.**

*Prima Referenzen.*

Waschmaschine in 9 Staaten patentiert.

**Kündig, Wunderli & Cie.,**

Maschinenfabrik,

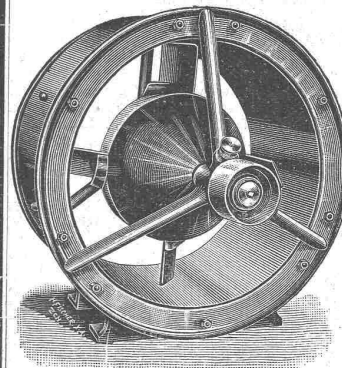
**Uster**

bauen

**Schrauben-  
Ventilatoren**  
eigener Konstruktion

für Brauereien, Färbereien,  
Appreturen, Spinnereien und  
Webereien, Giessereien,  
chemische Fabriken etc.

*Prima Referenzen.*

**D. Wachtel & Co.**

BERLIN, Friedrichstr. 89 b

**Kunstsandstein-Fabrikation**

„System Dr. W. Michaëlis, Berlin.“

Erfinder des Hochdruck-Härtungs-Verfahrens.

Erteilung von Licenzen. Anarbeitung von Plänen.

Einrichtung kompletter Fabrik-Anlagen.

Lieferung von Maschinen, Erhärungskesseln, Pressen etc.