

**Zeitschrift:** Schweizerische Bauzeitung  
**Herausgeber:** Verlags-AG der akademischen technischen Vereine  
**Band:** 33/34 (1899)  
**Heft:** 25

## Werbung

### Nutzungsbedingungen

Die ETH-Bibliothek ist die Anbieterin der digitalisierten Zeitschriften auf E-Periodica. Sie besitzt keine Urheberrechte an den Zeitschriften und ist nicht verantwortlich für deren Inhalte. Die Rechte liegen in der Regel bei den Herausgebern beziehungsweise den externen Rechteinhabern. Das Veröffentlichen von Bildern in Print- und Online-Publikationen sowie auf Social Media-Kanälen oder Webseiten ist nur mit vorheriger Genehmigung der Rechteinhaber erlaubt. [Mehr erfahren](#)

### Conditions d'utilisation

L'ETH Library est le fournisseur des revues numérisées. Elle ne détient aucun droit d'auteur sur les revues et n'est pas responsable de leur contenu. En règle générale, les droits sont détenus par les éditeurs ou les détenteurs de droits externes. La reproduction d'images dans des publications imprimées ou en ligne ainsi que sur des canaux de médias sociaux ou des sites web n'est autorisée qu'avec l'accord préalable des détenteurs des droits. [En savoir plus](#)

### Terms of use

The ETH Library is the provider of the digitised journals. It does not own any copyrights to the journals and is not responsible for their content. The rights usually lie with the publishers or the external rights holders. Publishing images in print and online publications, as well as on social media channels or websites, is only permitted with the prior consent of the rights holders. [Find out more](#)

**Download PDF:** 04.04.2026

**ETH-Bibliothek Zürich, E-Periodica, <https://www.e-periodica.ch>**

# Schweizerische Bauzeitung

Wochenschrift  
für Bau-, Verkehrs- und Maschinentechnik

Herausgegeben

von

**A. WALDNER**

Dianastrasse Nr. 5, Zürich II.

Verlag des Herausgebers. — Kommissionsverlag: Ed. Rascher, Meyer & Zeller's Nachfolger in Zürich, Rathausquai 20.

Organ

des Schweizer. Ingenieur- und Architekten-Vereins und der Gesellschaft ehemaliger Studierender des eidg. Polytechnikums in Zürich.

**Abonnementspreis:**  
Ausland... Fr. 25 per Jahr  
Inland... „ 20 „ „  
**Für Vereinsmitglieder:**  
Ausland... Fr. 18 per Jahr  
Inland... „ 16 „ „  
sofern beim Herausgeber  
abonniert wird.

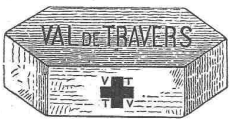
**Abonnements**  
nehmen entgegen: *Herausgeber, Kommissionsverleger*  
und *alle Buchhandlungen*  
und *Postämter.*

**Insertionspreis:**  
Pro viergespaltene Petitzeile  
oder deren Raum 30 Cts.  
Haupttitelseite: 50 Cts.  
Inserate  
nimmt allein entgegen:  
*Die Annoncen-Expedition*  
von  
**RUDOLF MOSSE**  
in *Zürich, Berlin, Breslau,*  
*Dresden, Frankfurt a. M.,*  
*Hamburg, Köln, Leipzig,*  
*Magdeburg, München,*  
*Nürnberg, Stuttgart, Wien,*  
*Prag, London.*

Bd XXXIV.

ZÜRICH, den 23. Dezember 1899.

Nº 25.



## Asphalt-

und **Cement-Arbeiten** aller Art

Trottoirs, Keller- und Brauerei-Böden, Terrassen, Korridore, Remisen, Magazine, Durchfahrten etc.

### Asphaltierung von Kegelbahnen

Holzpfasterungen  
Stallböden

Antieololithböden, öl- und säurefest, für Fabriken, Maschinenräume etc.

Asphalt-Parkett

Beton-Bau  
Plättli-Böden  
Asphalt-Blei-Isolierplatten zur Abdeckung von Gewölben, Fundamenten, Unterführungen etc.  
Dachpapp-Dächer

### Holzceement-Dächer.

Mehrjährige Garantie für alle Arbeiten.

**E. Baumberger & Koch, Basel**

Asphalt- und Cementbaugeschäft.



## Feuchte Wände

bekleide man mit  
**Falz-Baupappen, „Kosmos“**

nach Patent Fischer.  
Sofortiger, wasserdichter Abschluss  
mit gleichzeitiger

## Luft-Circulation,

Schutz gegen Fäulnis und Hausschwamm;  
Dauernde Austrocknung.

Vorzüglicher Mörtelträger;  
Wärme und Kälte abhaltende, schalldämpfende,

## dunstdichte Decken.



### Einzig echte Mettlacher

**Steinzeug-Bodenplatten, glasierte Wandplatten,  
Stallklinker und Röhren,**

wetterbeständige Bauterracotta (matt und in Majolica),

**Figuren und Vasen** zu **Bauzwecken** und für **Gärten** von

Villeroy & Boch in Mettlach und Merzig.

### Verblendsteine

in 7 verschiedenen Farben, glasiert und unglasiert, von

Ph. Holzmann & Cie. in Frankfurt a. M.

Saargemünder Thonplatten, stahlhart gebrannt

von A. Brach in Kleinblittersdorf.

Prima Schlackenwolle

Ladenständer. Decor. Bauguss von C. Flink, Mannheim.

Vertreter: **Eugen Jeuch** in **Basel.**

Naturmuster und Preiscurant zu Diensten.

## la künstlichen Portlandcement

in garantiert zuverlässiger erster Qualität liefert zu billigsten Preisen die

Cementfabrik

**Fleiner & Cie., Aarau.**

## Baugeschäft und Ingenieurbureau

**P. Simons, Bern, Spitalgasse 30.**

## Avis de concours.

La Municipalité de Lausanne (Direction des Travaux) met au concours la fourniture et la pose de 2 machines à vapeur complètes de 400 chevaux chacune et faisant 300 tours par minute. Ces machines sont destinées aux installations de réserve de l'usine électrique de Lausanne.

Pour prendre renseignements et connaissance du cahier des charges, s'adresser au Bureau des Services Industriels, rue Madeleine 3.

Les soumissions, accompagnées de plans et devis détaillés, devront être adressées sous pli fermé, avec la mention: „Machines à vapeur, Services électriques“ à la Direction soussignée où elles seront reçues jusqu'au jeudi 4 janvier 1900 à 4 heures après-midi pour être immédiatement ouvertes en présence des intéressés.

Lausanne, le 11 décembre 1899.

Direction des Travaux.

## Avis de concours.

La Municipalité de Lausanne (Direction des Travaux) met au concours la fourniture et la pose de 5 alternateurs triphasés de 400 chevaux chacun et faisant 300 tours par minute. Ces machines sont destinées aux installations électriques de Lausanne.

Pour prendre renseignements et connaissance du cahier des charges, s'adresser au Bureau des Services Industriels, rue Madeleine 3.

Les soumissions, accompagnées de plans et devis détaillés, devront être adressées sous pli fermé avec la mention: „Alternateurs, Services électriques“ à la Direction soussignée où elles seront reçues jusqu'au vendredi 5 janvier 1900 à 4 heures après-midi, pour être immédiatement ouvertes en présence des intéressés.

Lausanne, le 11 décembre 1899.

Direction des Travaux.

## Basler Strassenbahnen. Stelle-Ausschreibung.

Die durch Rücktritt des bisherigen Inhabers frei werdende Stelle des Direktors der kantonalen Strassenbahnen gelangt zur Besetzung. Gesetzliche Besoldung Fr. 6500 bis 9000.

Anmeldungen sind bis zum 29. Dezember dem Finanzdepartement einzureichen.

Basel, den 9. Dezember 1899.

Finanzdepartement des Kantons Baselstadt:  
Dr. Paul Speiser.

## Bauführer gesucht.

Für die **Bauleitung** eines **grossen Schulhausbaues in Basel** wird ein tüchtiger, zuverlässiger **Bauführer** gesucht.

Schriftliche Anmeldungen mit Angaben über die bisherige Tätigkeit, Nationalität, Alter, Gehaltsansprüche, Militärdienst und eventuelle Eintrittszeit richte man unter Z Y 8249 an die Annoncen-Expedition von **Rudolf Mosse in Zürich.**

## Konkurrenz-Ausschreibung.

Die Stadtgemeinde Laufenburg eröffnet hiemit Konkurrenz über ihre Wasserversorgung und zwar:

1. Erstellen eines Reservoirs von 350 m<sup>3</sup> Inhalt nebst Filteranlage von 200 m<sup>2</sup> Fläche aus Beton.

2. Liefern und Legen der Gussröhren für die Zuleitung, in einer Länge von 7230 m und 165 mm Durchmesser.

3. Liefern und Legen der Gussröhren für die Hauptleitung, Dimensionen 180 mm, 150 mm, 120 mm, 100 mm, 75 mm, Länge 2830 m.

4. Erstellen der Zuleitungen zu den Häusern.

5. Erstellen der Hausleitungen.

Die bezüglichen Pläne, Vorausmasse und Bauvorschriften liegen zur Einsicht auf der Stadtkanzlei auf.

Offerten sind bis zum 10. Januar 1900 verschlossen und überschrieben «Wasserversorgung» der Stadtkanzlei Laufenburg einzureichen. Laufenburg, den 9. Dezember 1899.

Der Gemeindevorstand: **Hollinger.** Der Gemeindevorstand: **B. Erne.**

## Stelle-Ausschreibung.

Die neu zu besetzende Stelle des **Adjunkten des Strassenbahnverwalters** wird zur Bewerbung ausgeschrieben.

Die Jahresbesoldung beträgt je nach den Leistungen und dem Dienstalter 4500—6500 Fr. Ueber die Obliegenheiten erteilt der Strassenbahnverwalter (Hufgasse 7) Auskunft.

Wenn die Gemeinde die Anträge des Grossen Stadtrates auf Neuorganisation der Strassenbahnverwaltung annimmt, ist für den Adjunkten die Möglichkeit vorhanden, Betriebschef zu werden.

Anmeldungen für die Adjunktenstelle sind bis zum 31. Dezember 1899 schriftlich mit Angaben über Berufsbildung und bisherige Tätigkeit an den Vorstand der II. Abteilung des Bauwesens, Herrn Stadtrat **Lutz**, zu richten. Zürich, 13. Dezember 1899.

Der Stadtrat.

## VILLE DE LAUSANNE

### Conduite des Eaux du Pays d'Enhaut dès Sonzier à Lausanne

## AVIS DE CONCOURS

La Municipalité de Lausanne (Direction des Travaux) met au concours la fourniture des tuyaux et pièces spéciales en fonte, robinets, vannes, appareils etc., nécessaires à l'établissement de la conduite forcée de 500 mm, sur une longueur d'environ 30 Kilomètre, pour l'adduction des Eaux du Pays d'Enhaut, dès Sonzier à Lausanne.

Les soumissionnaires pourront prendre connaissance des plans, profils et conditions, au Bureau des Services industriels, Rue Madeleine 3, à Lausanne.

Les soumissions, sous pli fermé, portant la suscriptions „Adduction d'eau de Sonzier à Lausanne“ devront parvenir avant le 8 janvier prochain à 4 heures du soir à la Direction des Travaux, où elles seront immédiatement ouvertes, en présence des intéressés.

Lausanne, le 14 décembre 1899.

Direction des Travaux.

## Dampfmaschinen.

Zu reducierten Preisen sind

### zu verkaufen:

Ab Lager:

Neu } 1 Compoundmaschine, vertikal, 12—18 P. S., 6 Atm.  
      } 1       »       »       »       »       », 12—18 P. S., 8 ».  
      } 2       »       »       »       », horizontal, 20 P. S., 10 ».

Gebraucht } 1 Compoundmaschine, vertikal, 80 P. S., 10 Atm.  
              } 1       »       »       horizontal, 40 P. S., 10 ».

Auf Anfang 1900:

1 Zwillingmaschine, 80 P. S., 6 Atm.

Dieselbe kann im Betriebe besichtigt werden.

**Maschinenfabrik Oerlikon**  
Oerlikon bei Zürich.

## Terrazzo-Steine und Mosaik-Steine

liefert in allen Farben

Schobinger & Refuss, Ulm.

**Erste Schweiz.**  
**MOSAIKPLATTENFABRIK**

**Huldreich Graf**  
WINTERTHUR  
empfiehlt ihr Fabrikat als:  
**MOSAIKPLATTEN**

für Bodenbeläge jeder Art von den einfachen billigen bis zu den reichsten Dessins, mit glatter und geriefter Oberfläche.  
Zeichnungen und Preiscourants zu Diensten.

## Verkauf

### eines neuerschlossenen Bauquartiers.

Im rasch aufblühenden **Industriequartier in St. Fiden** ist ein zwischen drei zum Teil im Bau begriffenen Strassenzügen äusserst günstig gelegener

### Baukomplex von ca. 4000 m<sup>2</sup>

preiswürdig und mit vorteilhaften Bedingungen zu verkaufen.  
Gefl. Offerten unter Chiffre O 3582 G befördern  
**Orellfüssli-Annoncen, St. Gallen.**

## Neubau der Zürcher Kantonalbank Bahnhofstrasse-Zürich.

Die Granit-, Kalkstein- und Marmorarbeiten (Sockel, Treppen, Säulen etc.) für den Neubau der Zürcher Kantonalbank werden hiemit zur Konkurrenz ausgeschrieben.

Pläne, Vorausmasse und Bedingungen können bei Unterzeichnetem eingesehen werden.

Offerten sind bis **6. Januar 1900** an Herrn Bankpräsident **Graf** zu senden.

Zürich, den 22. Dezember 1899. **Ad. Brunner**, Architekt,  
Akazienstrasse 8, Zürich V.

## Tüchtiger Constructeur

gesucht von grösserer Maschinenfabrik in deutscher Hauptstadt Oesterreichs für

### Kesselbau und Blecharbeiten.

Gefl. detaillierte Offerten von akademisch gebildeten Reflektanten, die längere Praxis, wenn möglich auch in Eisenkonstruktionen haben, mit Angaben über Studiengang, Praxis, Gehaltsforderung, Eintrittstermin, Referenzen etc. unter: „**Ernste Lebensstellung 6360**“ an

**Rudolf Mosse, Wien I, Seilerstätte 2.**

## Schweizerisches Polytechnikum.

An der eidg. polytechnischen Schule in Zürich ist eine Professur für Architektur, im besondern Kompositionsübungen, Ornamentik und Ornamentzeichnen, neu zu besetzen.

Bewerber um diese Professur werden eingeladen, ihre Anmeldungen, begleitet von einem Curriculum vitae nebst Zeugnissen und Ausweisen über ihre Studien, bisherige Thätigkeit und Leistungen, bis Ende Januar 1900 an den Unterzeichneten einzusenden, der auf Verlangen nähere Auskunft über die zu besetzende Professur erteilen wird.

Zürich, den 20. Dezember 1899.

Der Präsident des schweiz. Schulrates:

**H. Bleuler.**

*Techn. Vorarbeiten im Bahn- u. Strassenbau*  
**B. Emch, Ingenieurbureau, Bern.**

## Stahlwerk

### Aktien-Gesellschaft „Charlottenhütte“

Niederschelden a. d. Sieg.

fertigt in seinen modernen mit nur erstklassigen Werkzeugmaschinen und Einrichtungen ausgestatteten Werkstätten als **Besonderheit**:

**Achsen, Radreifen** für Lokomotiven, Tender und Waggons aller Art,  
**fertige Radsätze** für Voll-, Klein- und Nebenbahnen,  
ferner **Schmiedestücke** bis zu den grössten, roh, vorgearbeitet und fertigbearbeitet.

**Stahlfaçonguss**, vornehmlich schwere Stücke, aus **1a. Siemens-Martin-** und **Tiegelstahl** in allen Bearbeitungsstadien.

**Rohblöcke** und **Rohbrammen** jeder Grösse und Qualität.  
**Nickel- und Chromstahl.**

Vertreter für die Schweiz: **J. Walther & Cie., Zürich.**

## Für Konkordats-Geometer.

Die Ortschaft **Gossau** (Kanton St. Gallen) im Flächenmass von circa 100 *ha* soll nach den Vorschriften des Geometer-Konkordates **vermessen** werden.

Die Uebernahmsbedingungen können von der unterfertigten Verwaltung bezogen werden, an welche die Offerten bis zum **10. Januar 1900** einzureichen sind.

Gossau (Kanton St. Gallen) den 20. Dezember 1899.

Der Präsident der Dorfkorporation Gossau:  
**Cl. Sager.**

## Zu verkaufen:

Eine in unmittelbarer Nähe einer Eisenbahnstation, in industrieller Gegend der Westschweiz gelegene **Fabrikanlage**, umfassend ein solid erbautes, helles und geräumiges **Fabrikgebäude**, **Dampfkessel mit Hochkamin**, **Gasmotor von 25 HP**, **Transmissionen**, **Kollergang** und andere maschinelle **Einrichtungen**, sowie **Sitz und Umschwing** im Halte **von ca. 18 Aren**. Das Fabrikgebäude ist mit der Eisenbahnstation durch ein Rollgeleise von 60 *cm* Spurweite verbunden.

In diesem Etablissement wurde bisher eine **Kunst- und Baustein-Fabrik** betrieben. Ohne grosse bauliche Umänderungen liesse sich mit Leichtigkeit auch eine **Eisen- oder Metallgiesserei** einrichten. In nächster Nähe der Fabrik befindet sich eine **Sandgrube** von vorzüglichstem **Giesssand**. Kaufpreis billig und Kaufbedingungen sehr günstig.

Für nähere Auskunft wende man sich an das

**Notariatsbureau Leuenberger & Rufer in Biel.**

## Weitaus billigste Reproduktion

### DIROGRAPHIE

Verfahren Hofer & Co., graphische Anstalt, Zürich.

Direktes Vervielfältigen (ohne fotogr. Negativ)

jeder auf transparentes Papier erstellten Zeichnung.

Mathematisch genaue Wiedergabe des Originals in ein- oder mehrfarbigem Druck.

Druck auf Karton, Papier, Leinwand etc. etc. für Stadt- und Gemeindepläne, Katasterpläne, Handrisse, topographische Karten, Maschinenzeichnungen, architektonische Zeichnungen aller Art, Plakate, Federzeichnungen, Skizzen etc. etc.

Originalzeichnung geht tadellos zurück.

Verlangen Sie Preiscurant und illustr. Prospekt.

## Gutehoffnungshütte

Aktienverein für Bergbau und Hüttenbetrieb  
in **Oberhausen (Rhld.)**

fertigt in ihren mit den neuesten und vollkommensten  
Einrichtungen ausgerüsteten Werkstätten als **Besonderheit**

**Achsen und Radreifen** aus bestem **Siemens-Martin**stahl  
für Lokomotiven, Tender und Wagen aller Art,

**Radgerippe** (Speichenräder)

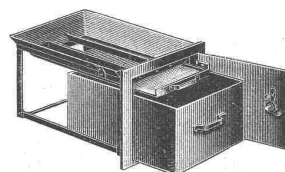
aus bestem **Schweisseisen** für **Wagen** aller Art,  
fertige **Radsätze** für **Wagen** aller Art,

sowohl für **Voll-**,

als auch für **Neben- und Klein-Bahnen.**

Vertreter für die Schweiz: **Gebr. Stebler, Zürich.**

## Kamin-Ausputzthüre mit Russkasten



Man verlange Prospekt u. Preise.

Abschluss-Schieber & Schutzrost D.R.G.M. Nr. 115118

Ueberall anzuwenden, wo Kamine in Küchen, Wohnräumen, Vorplatz, Stiegenhaus, Thorweg etc. entleert werden. Kein Schmutz mehr. —

Absolut feuersicher.

**J. Fr. Bär, Frankfurt a. M.-Böckenheim.**  
Baubeschlägefabrik

# Kalk- und Cementfabriken Beckenried Akt.-Ges. in Beckenried

Direktor: A. Steinbrunner, Rieterstrasse 48 Zürich-Enge.

**Grösste Leistungsfähigkeit in 1<sup>a</sup> Hydraulischem Schwerkalk- und Cementkalk (dunkelgrau)**  
mit Garantie prompter Lieferung.

**Fabriken in: Beckenried (Vierwaldstätter-See).**

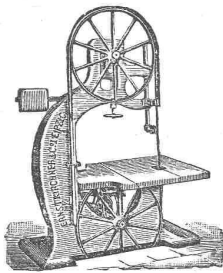
Unsere Produkte werden auf höchste Festigkeit und Volumenbeständigkeit garantiert.

Sämtliche Korrespondenzen sind nach Zürich II an Direktor Steinbrunner zu adressieren.

Telegrammadresse: **Beckenriedkalk Zürich.**

Telephon Nr. 590.

## KIRCHNER & Co., Leipzig-Sellerhausen.



Grösste Specialfabrik von  
**Sägewerkmaschinen**  
und  
**Holzbearbeitungsmaschinen**

Ueber 60 000 Maschinen geliefert,  
62 höchste Auszeichnungen.

Filiale: **ZÜRICH, Bahnhofstrasse 89,**  
Ing. Rob. Kirchner.  
- TELEPHON 3866. -

## THONWERK BIEBRICH, A.-G.

**Biebrich a/Rhein**  
vereinigt mit

**Chamottefabriken C. Kulmiz in Saarau-Schlesien**  
beste Referenzen und Zeugnisse aus der Schweiz,

liefert die für den Bau und Betrieb von Gasanstalten, Cementfabriken, Chemischen Fabriken, Cellulosefabriken, Schweiss- und Puddelwerken, Eisengiessereien, sowie für Dampfkessel- und sonstige Feuerungsanlagen notwendigen

**feuerfesten und säurebeständigen Produkte**

Retorten, Form- und Normalsteine, Gloverringe, Mörtel etc.

**Alb. Waeckerlin** *Mechanische Werkstätte - Waagenfabrik*  
  
Höchste Auszeichnung in Genf in der Waagenbranche.  
**Schaffhausen.**

## Avis an die Tit. Inserenten der Schweiz. Bauzeitung.

Inserate, welche in der nächsten Nr. der „Schweiz. Bauzeitung“ (Samstags) erscheinen sollen, sind bis **spätestens Donnerstags** an unterzeichnete Stelle einzuliefern.

Annoncen-Administration der „Schweiz. Bauzeitung“  
**Rudolf Mosse, Zürich.**

## Submissions-Anzeiger.

Termin	Stelle	Ort	Gegenstand
25. Dezbr.	Brügger, Ortsvorsteher	Klarsreute (Thurgau)	Erdarbeiten (4500 m <sup>3</sup> ) für den Längenmooskanal Mattweil-Klarsreute.
25. »	Obmannamt	Zürich	Ausführung von Wuhrarbeiten an der Limmat oberhalb der Hönggerbrücke: etwa 11 000 m <sup>3</sup> Erdbewegung und 1900 m <sup>3</sup> Pflasterung.
26. »	Kantonsingenieur	Basel	Chaussierungsarbeiten für die Korrektion der Münchensteinerstrasse in Basel.
26. »	M. Landis	Badenmatt-Horgen	Anlage einer etwa 750 m langen Brunnenleitung (Grabarbeit, Liefern und Legen der Röhren) für die Senntengenossenschaft Badenmatt-Horgen.
26. »	Alex. Kaufmann	Rechterswil (Soloth.)	Schreinerarbeiten zum neuen Schulhaus in Rechterswil.
28. »	F. Liechti, Gemeindepräsi.	Buchholterberg (Bern)	Schulhausbau auf dem Bruchenbühl-Buchholterberg.
30. »	H. Neuhaus, Architekt	Montroux (Waadt)	Lieferung von etwa 5500 kg I-Balken, Kaliber 0,10-0,36.
30. »	Gemeinderatskanzlei	Rain (Luzern)	Bau eines neuen Schul- und Gemeindehauses in Rain.
30. »	F. Acker, Baubureau	Basel, Klybeckstr. 60	Grab-, Maurer- und Steinhauerarbeiten (Granit) für die römisch-katholische Kirche im Horburgquartier in Basel.
31. »	H. Leuzinger, Linthingenieur	Glarus	Ausführung der Dammfortsetzung am Linthkanal, rechtseitig unterhalb Grynau auf eine Länge von 150 m mit etwa 2500 m <sup>3</sup> Ausfüllungsmaterial; Ausführung von Dammplatzauffüllungen mit Bruchschutt in der Rünni, etwa 5000 m <sup>3</sup> ; Ausführung von Steinwahren in einer Gesamtlänge von 1050 m.
31. »	Oberlieutenant Brunschweiler	Kreuzlingen (Thurgau)	Erstellung eines Scheibenstandes für die Schützengesellschaft Kreuzlingen.
31. »	Keller, Pfarrer,	Sirnach (Thurgau)	Granit-, Sandstein- und Zimmermannsarbeiten, sowie Lieferung der I-Eisen zum Schulhaus in Sirnach.
31. »	Präsident der Baukommission	Rüti (Zürich)	Erstellung einer Fusswegunterführung neben der Walder-Strasse in der Station Rüti der V. S. B.
4. Januar	Bureau des Services Industriels	Lausanne	Lieferung und Aufstellung von zwei 400-pferd. Dampfmaschinen, jede mit 300 Min. Umdrehungen für die Reserve-Anlage des Elektrizitätswerkes in Lausanne.
5. »	Bureau des Services Industriels	Lausanne	Lieferung und Aufstellung von fünf Dreiphasen-Wechselstromdynamos zu je 400 P. S. mit 300 Min.-Umdrehungen für das Elektrizitätswerk in Lausanne.
6. »	Ad. Brunner, Architekt	Rue Madeleine 3 Zürich V Akazienstr. 8	Granit-, Kalkstein- und Marmorarbeiten (Sockel, Treppen, Säulen u. s. w.) für den Neubau der Zürcher Kantonalbank.
10. »	Landolt, Ingenieur	Klein-Andelfing. (Zch.)	Sämtliche Arbeiten und Lieferungen zur Anlage einer Wasserversorgung in Alten.
10. »	Gemeinderatskanzlei	Niederlenz (Aargau)	Sämtliche Arbeiten und Lieferungen zur Anlage einer Wasserversorgung in Niederlenz.
10. »	Stadtkanzlei	Laufenburg (Aargau)	Sämtliche Arbeiten und Lieferungen für die Wasserversorgung der Stadt Laufenburg.

Bureau:  
Badenerstr. 262, Telefon 745.

# LENDI & CORRODI, ZÜRICH.

Magazine & Lager:  
Magnusstr. 21 & Cypresenstr.

## Korksteine und -Platten — Torffasersteine und -Plättchen.

**Unerreicht dastehende Fabrikate. — Leichteste und vorzüglichst isolierende Baumaterialien.**

Eignen sich infolge ausserordentlich geringen Gewichtes, sehr hoher Isolierfähigkeit, Druckfestigkeit und Schalldämpfungsfähigkeit ganz vorzüglich für Isolierungen von Plafonds, Fussböden, für Isolierschichten in Eiskellern, Bierkellern und Kühlanlagen, für leichte, schalldämpfende Zwischenwände, speciell bei Chalet-, Hôtel-, Theaterbauten, Krankenhäusern etc., Trockenlegung feuchter Wände etc. etc.

Prospekte zu Diensten.



**Rollbahnschienen und Schwellen**  
aus der Burbacherhütte

werden in verschiedenen Profilen nebst dem dazu gelörenden

**Kleineisenzeug**

geliefert von



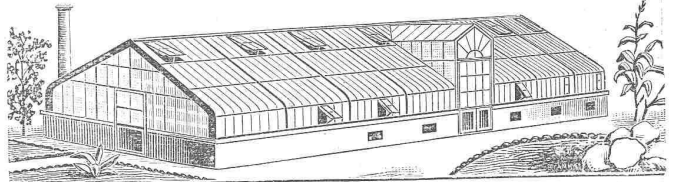
**Kägi & Co., Winterthur.**

## Vohland & Bär

--- Basel ---

Gegründet 1859.

Ia. Referenzen.



in Pitsch-Pine **Gewächshäuser** in Eisen  
sowie alle andern Eisenkonstruktionen wie Treppen, Fenster, Oblichter, Vordächer, Veranden etc. etc.

### Rolladen - Fabrik.

Specielle Abteilung für Kunstschlosserei.  
Pläne und Kostenvoranschläge gratis.



Die Eisengiesserei  
von

**F. Feldhoff & Co.,**  
Barmen

liefert als Specialität  
gusseiserne  
**Fenster**  
zu billigsten Preisen.



Neue Befestigung  
von Holzschrauben  
in Mauerwerk,

Rabitz- und Gipswänden vermittelt

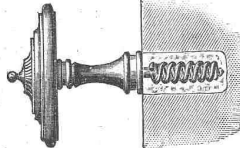
### Drahtspiraldübel

D. R.-P. No. 78235.

Muster gratis.

Hiefür Special-Mauerbohrer.

**Julius Boeddinghaus,**  
Düsseldorf.



## Adolf Bleichert & Co., Leipzig-Gohlis

Aelteste und grösste Specialfabrik für den Bau von

Bleichert'schen

### Drahtseil-Bahnen.



→ 26jährige Erfahrungen. ←

Bis jetzt wurden über 1100 Anlagen ausgeführt, in einer Gesamtlänge von mehr als 1130 Kilometer. 26jährige Erfahrungen.

**Weltausstellung Chicago 1893**

Höchster Preis und Auszeichnung.

Patent! Verbesserte **Priestman-Greifbagger,**  
Löffelbagger,  
Drehkräne und Laukräne  
für  
Dampf-, hydraulischen und  
elektrischen Betrieb  
bauen als Specialität und halten auf Lager



**Menck & Hambrock, Altona-Hamburg.**



## Atteste

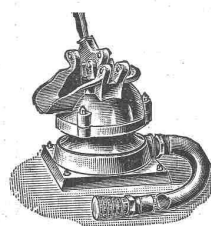
über

### van Bärle's Kesselsteinsoda Marke S. S.

Antwortlich Ihres Geehrten vom 28. crt. teile ich Ihnen höf. mit, dass mich die Wirkung Ihrer Kesselsteinsoda Marke S. S. geradezu überraschte. Ich benutzte dieses Mittel genau drei Monate und hat mein Kessel nicht nur keinen frischen Stein angesetzt, sondern den alten Kesselstein zum grossen Teile — namentlich in den Feuer- und Gallowayröhren — aufgelöst. In zwei Stunden war mein Kessel vollständig rein, währenddem ich früher 3—4 Tage dazu verwenden musste.

**J. Schleuniger.**

Klingnau, den 30. Dezember 1897.



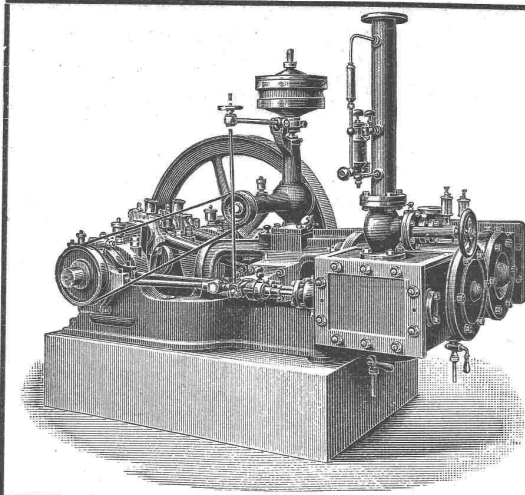
## Membran-Pumpe.

Beste Baupumpe u. Schlammpumpe.

Leistung bis zu 18000 Liter stündlich.

Prospekte frei.

**P. Delseit, Köln a. Rh., Moselstr. 64.**



# MASCHINENFABRIK BURCKHARDT, BASEL

Aktiengesellschaft.

Specialität in:  
**Trockenen Schieber-Compressoren u. Vacuumpumpen**  
 System Burckhardt & Weiss.

Vorzüge:  
 Grosse Leistungsfähigkeit bei kleinen Dimensionen, daher billige Anschaffungskosten. Keine Ventile; zwangläufige Steuerung. Einfachheit der Konstruktion. Keine Reparaturen. Leichte Zugänglichkeit. Geräuschloser Gang. Grösste Betriebssicherheit. Trockene Druckluft.

Volumetr. Wirkungsgrad garantiert **90 pCt.**  
 Prospekte, Indikatordiagramme etc. stehen auf Verlangen zu Diensten.

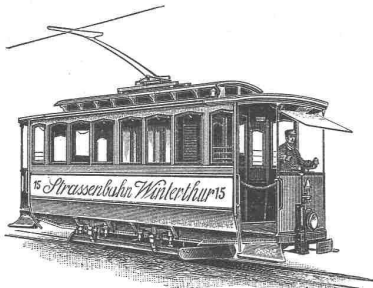
## Telegraphenstangen und Leitungsmaste

aus vorzüglichen, geraden Hölzern d. Schwarzwaldes u. der bayerischen Forsten gewonnen, imprägniert nach den Bedingungen der Reichspostverwaltung.

### Eisenbahnschwellen

jeder Holzart, beliebiger Dimensionen, getränkt oder ungetränkt, günstig gelagert für Bahn- und Wasserbeförderung, empfiehlt

**J. Himmelsbach, Oberweiler,** Post Friesenheim, Baden, Holzhandlung und Holz-Imprägnier-Anstalten.



Electrische  
**Strassenbahnen**  
 mit Gleich-  
 und Mehrphasenstrom.

Aktiengesellschaft  
 vormals

# Joh. Jacob Rieter & Co.

in Winterthur.

Abteilung für Electrotechnik:  
 Complete Central-Anlagen für Kraft- und Lichtverteilung  
 jeder Art und Grösse.

**Electromotoren** zu direktem Antrieb von Kränen, Werkzeugmaschinen, Ventilatoren, Pumpen, Schiebe-Bühnen etc.

Uebernahme completer Turbinenanlagen mit Präcisionsregulierung.

## Acetylen-Anlagen

übernimmt mit Garantie für tadellose Ausführung, pat. absolut gefahrlose Apparate,

**E. HASLER**

für die Allg. Carbid- und Acetylen-Gesellschaft.

General-Agentur:

Minervastr. 51 — **ZÜRICH** — Minervastr. 51

Kostenvoranschlag gratis. Ia. Referenzen.

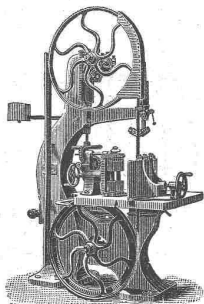
Détail-Lager v. Ia. Calcium Carbid.

## Berliner Thürschliesser-Fabrik Schubert & Werth

Berlin C, Prenzlauerstr. 41. (Grösste Thürschliesser-Fabrik Deutschlands).



**NEU! „ADLER“**  
 D. R.-Pat. D. R.-G.-M.  
**Pneumatisch.** beide mit Sicherheitshebel, D. R.-Patent, können selbst durch willkürliches Zuschlagen der Thür nicht ruiniert werden. **3 Jahre Garantie.**  
**Hydraulisch.** Einzusetzen in gewöhnl. Thürschlösser, mit Dietrichen nicht zu öffnen.  
**Schlössicherung.** D. R.-Patent.  
 Preisour. gr. u. fr. Auch in Eisenh. u. Schlossereien zu haben. (Nur Firma enth. echt.)



## Fabriken Landquart

(Schweiz)

empfehlen als Specialität

### Holzbearbeitungsmaschinen

jeder Art, neuester Konstruktion, besonders kräftig gebaut und in sorgfältigster Ausführung.

### Courante Maschinen

stets auf Lager und im Betriebe zu sehen.

Illustrierte Preislisten stehen gerne zu Diensten.

## Die Lichtpaus-Anstalt Zürich IV

neben Polytechnikum

empfiehlt sich für Anfertigung von

### • • • LICHTPAUSEN • • •

in allen Arten und Grössen.

Beste Einrichtung.

Vorzügliche Papiere.

Vergrößerung und Verkleinerung von Plänen.