

**Zeitschrift:** Schweizerische Bauzeitung  
**Herausgeber:** Verlags-AG der akademischen technischen Vereine  
**Band:** 33/34 (1899)  
**Heft:** 22

## **Werbung**

### **Nutzungsbedingungen**

Die ETH-Bibliothek ist die Anbieterin der digitalisierten Zeitschriften auf E-Periodica. Sie besitzt keine Urheberrechte an den Zeitschriften und ist nicht verantwortlich für deren Inhalte. Die Rechte liegen in der Regel bei den Herausgebern beziehungsweise den externen Rechteinhabern. Das Veröffentlichen von Bildern in Print- und Online-Publikationen sowie auf Social Media-Kanälen oder Webseiten ist nur mit vorheriger Genehmigung der Rechteinhaber erlaubt. [Mehr erfahren](#)

### **Conditions d'utilisation**

L'ETH Library est le fournisseur des revues numérisées. Elle ne détient aucun droit d'auteur sur les revues et n'est pas responsable de leur contenu. En règle générale, les droits sont détenus par les éditeurs ou les détenteurs de droits externes. La reproduction d'images dans des publications imprimées ou en ligne ainsi que sur des canaux de médias sociaux ou des sites web n'est autorisée qu'avec l'accord préalable des détenteurs des droits. [En savoir plus](#)

### **Terms of use**

The ETH Library is the provider of the digitised journals. It does not own any copyrights to the journals and is not responsible for their content. The rights usually lie with the publishers or the external rights holders. Publishing images in print and online publications, as well as on social media channels or websites, is only permitted with the prior consent of the rights holders. [Find out more](#)

**Download PDF:** 19.02.2026

**ETH-Bibliothek Zürich, E-Periodica, <https://www.e-periodica.ch>**



**Erste Schweiz.**  
**MOSAIKPLATTENFABRIK**

**Huldreich Graf**  
**WINTERTHUR**  
empfiehlt ihr Fabrikat als:  
**MOSAIKPLATTEN**  
für Bodenbeläge jeder Art von den einfachen billigen bis zu den reichsten Dessins, mit glatter und geriefter Oberfläche.  
Zeichnungen und Preiscurants zu Diensten.

## Weitaus billigste Reproduktion DIROGRAPHIE

Verfahren Hofer & Co., graphische Anstalt, Zürich.  
Direktes Copieren (ohne photogr. Negativ)  
jeder Zeichnung auf transparentes Papier.

Mathematisch genaue Wiedergabe des Originals in ein- oder mehrfarbigem Druck.

Druck auf Karton, Papier, Leinwand etc. etc. für Stadt- und Gemeindepläne, Katasterpläne, Handrisse, topographische Karten, Maschinenzeichnungen, architektonische Zeichnungen aller Art, Plakate, Federzeichnungen, Skizzen etc. etc.

Originalzeichnung geht tadellos zurück.

Verlangen Sie Preiscurant und illustr. Prospekt.

## Acetylen-Anlagen

übernimmt mit Garantie für tadellose Ausführung, pat. absolut gefahrlose Apparate,

**E. HASLER**

für die Allg. Carbid- und Acetylen-Gesellschaft.

General-Agentur:

Minervastr. 51 — **ZÜRICH** — Minervastr. 51

Kostenvoranschlag gratis. Ia. Referenzen.

Détail-Lager v. Ia. Calcium Carbid.

## Gutehoffnungshütte

Aktienverein für Bergbau und Hüttenbetrieb  
in **Oberhausen (Rhld.)**

fertigt in ihren mit den neuesten und vollkommensten  
Einrichtungen ausgerüsteten Werkstätten als **Besonderheit**

**Achsen und Radreifen** aus bestem **Siemens-Martinstahl**  
für Lokomotiven, Tender und Wagen aller Art,

**Radgerippe (Speichenräder)**

aus bestem **Schweisseisen** für **Wagen aller Art**,  
fertige Radsätze für **Wagen aller Art**,

sowohl für **Voll-**,

als auch für **Neben- und Klein-Bahnen**.

Vertreter für die Schweiz: **Gebr. Stebler, Zürich.**

*Techn. Vorarbeiten im Bahn- u. Strassenbau*  
*B. Emch, Ingenieurbureau, Bern.*

## Emil Schwyzer & Co., Zürich

(vormals M. Cosulich-Sitterding.)

**Panzerkassen. Geldschränke.**

*Fabrik in Albisrieden.*

Verkaufs-Dépôts bei Herrn **Anton Waltisbühl**, Bahnhofstr. 46, Zürich  
und Ecke Steinenberg-Elisabethenstrasse, Basel.

Telegramm-Adresse: **Schweizerkassen Zürich.**

Brief-Adresse: **Emil Schwyzer & Co., Zürich.** — Telephon Nr. 961, Zürich.

## Eisenkonstruktionen.

Brücken, Dachstühle, Aussichtstürme.  
Fabrik- und andere Hochbauten.  
Gittertürme für elektrische Leitungen.  
Ständer für Drahtseilbahnen.  
Bedachungen und Schuppen in Wellblech.  
Genietete Träger, guss- u. schmiedeiserne  
Säulen.  
Eiserne Treppen, Veranden, Oberlichter etc.

**Bosshard & Co., Näfels,**  
**Maschinenfabrik und Giesserei.**



**ERZGIesserei KARLSRUHE**  
**PETERS & BECK**

Karlsruhe i. B., Bannwald-Allee Nr. 22  
**Grab- und Bau-Dekorationen**  
in echtem Bronzeguss

Figuren, Geländer, Schrifttafeln, Palmen,  
Kränze, Kreuze, Urnen, Rosetten, Buch-  
staben u. s. w. nach eigenen oder einge-  
sandten Entwürfen und Modellen.

Kataloge und Kostenanschläge stehen gerne zu Diensten.

## J.J. Preisig, St. Gallen

**Teufenerstrasse 60.**

Komplete, technische Einrichtungen für Wohnhäuser,  
Villen, Hotels, Anstalten etc.

Centralheizungen

Kaltwasserversorgungen

Warmwasserversorgungen

Kochküchen-Einrichtungen

Waschkücheneinrichtungen

Acetylen-Anlagen

Projekte und Kostenanschläge gratis!

# BLAU ASBEST.

Spezialität: **Blau-Asbest-Patent-Matratzen** und **Isolierschnüre**  
für jegliche Isolierzwecke.

Die anerkannt **beste, dauerhafteste, bequemste,**  
**reinlichste** und **leichteste abnehmbare** Isolierung.

**Ueber 1000 000 Quadratmeter im Gebrauch**

bei Marinen, Eisenbahnen, Dampfschiffahrts-Gesellschaften etc.

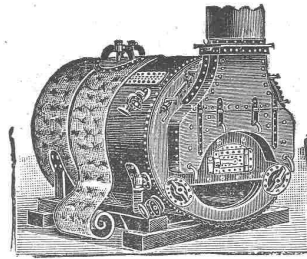
Allein-Fabrikanten: **The Cape Asbestos Company Ltd., Turin.**

Eigene Häuser in **London, Kimberley** etc. etc.

General-Vertreter für die Schweiz:

**E. Züblin, Genf, 3 Rue Chantepoulet.**

Ausser obigen Specialitäten Fabrikation jeder Art **Asbest- und Gummi-Waren.**



Die zuverlässigsten  
**CONDENSTÖPFE**  
liefert **J. AUMUND, Ingen.,**  
Stampfenbühlstrasse 11, z. Limmatburg  
**ZÜRICH.**  
Verlangen Sie Prospekt und Referenzen.





Wasserdichte  
**Wagendecken,**  
Pferdedecken.  
Grösste Specialfabrik.

**L. Stromeier & Co., Kreuzlingen (Thurgau)**  
Mech. Weberei, Decken-, Zelte- und Säcke-Fabrik.  
Comptoir: Zürich, Börse.

Prompte Spedition.

100,000



**Korksteine.**

Prospekte gratis.

vorzüglicher Fabrikation,  
zu allen Isolationszwecken  
geeignet,  
halten stets am Lager

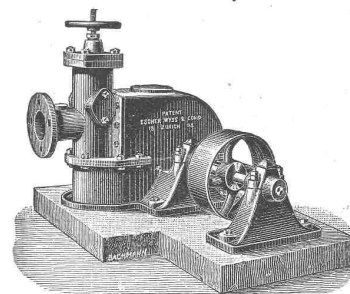
**Mech. Korkwarenfabrik**  
**Dürrenäsch (Aarg.).**  
**Konkurrenzlose Preise.**

## Aktiengesellschaft der Maschinenfabriken von Escher Wyss & Co., Zürich

mit Filiale in Ravensburg (Württemberg).

### Wassermotoren

System Escher Wyss & Co.



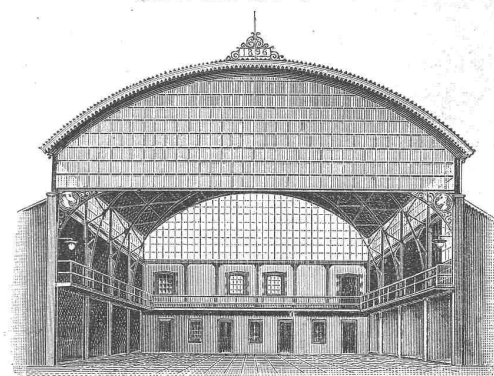
für Hochdruck, mit patentierten Löffel-  
rädern, mit oder ohne automatischem  
Regulator.

Grösste Gleichförmigkeit der  
Tourenzahls bei den verschiedensten  
Kraftleistungen. Bequeme Aufstellung,  
einfache und solide Konstruktion, von  
über unerreichter Leistungsfähigkeit,  
80 Prozent Nutzeffekt. Der billigste und  
beste Motor für die Kleinindustrie, vor-  
züglich als Kraftquelle für Elektrizität.

### Gasmotoren. Petroleum-Motoren.

Dampfmaschinen, Dampfkessel, Turbinen, Pumpen, Eis-  
maschinen, Kühlanlagen, Riffelmaschinen, Mahlstäühle u. s. w.  
Prospekte und Kostenvoranschläge gratis.

## Rud. Preiswerk & Esser, Basel Eisenbau-Werkstatt



empfehlen sich zur  
Ausführung  
sämtlicher  
**Eisen-  
konstruktions-  
Arbeiten,**  
wie:  
**Genietete  
Träger,  
Brücken,  
Glas- u.  
Wellblech-  
dächer,**

**Aussichtstürme, Fassaden und Schaufenster-  
Konstruktionen etc.**

## Westfälisch-Anhaltische Sprengstoff-Act.-Ges. Berlin W. 9,

Gesellschaft grösster deutscher Bergwerke u. Sprengstoffconsumenten,  
ausserhalb des Dynamit-Trust  
und aller Pulvercartelle stehend.

Sicherheits-  
Sprengstoff



Westfalit.

**Westfalit** enthält kein Nitroglycerin, ist daher gefahrlos zu trans-  
portieren, aufzubewahren und zu handhaben.

**Westfalit** ist unempfindlich gegen Kälte, Wärme, Schlag und  
Stoss.

**Westfalit** bewährt sich in jedem Gestein.

**Westfalit** wirkt zerrend und klüftend, lässt die Massen in  
grösseren Stücken und schleudert weniger als Dynamit.

**Westfalit-Patronen** von 27 mm Durchmesser und darüber sind  
am zweckmässigsten.

**Westfalit-Gebrauchsanweisungen** liegen jeder Sendung bei.

**Westfalit** liefert billigste Sprengarbeit.

**Westfalit** wird als Stückgut mit der Eisenbahn in 25 kg Kisten  
versandt.

**Westfalit** wird bereits mit bestem Erfolge in Thongruben, Stein-  
brüchen etc. angewandt.

Ferner billigst:

**Alle Sorten Dynamit, Sprengpulver, Zündrequisiten.**

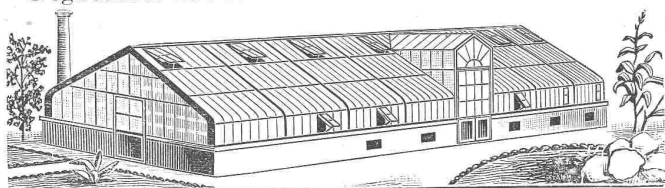
Auskünfte werden gern erteilt. **Vertreter gesucht.**

# Vohland & Bär

## --- Basel ---

Gegründet 1859.

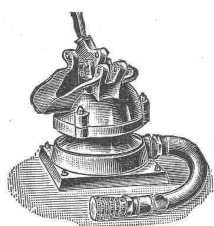
Ia. Referenzen.



in Pitsch-Pine **Gewächshäuser** in Eisen  
sowie alle andern Eisenkonstruktionen wie Treppen, Fenster, Oblichter,  
Vordächer, Veranden etc. etc.

### Rolladen-Fabrik.

Specielle Abteilung für Kunstschlosserei.  
Pläne und Kostenvoranschläge gratis.



## Membran-Pumpe.

Beste Baupumpe u. Schlammpumpe.

Leistung bis zu 18000 Liter stündlich.

Prospekte frei.

P. Delseit, Köln a. Rh., Moselstr. 64.

## Kündig, Wunderli & Cie,

Maschinenfabrik,

Uster

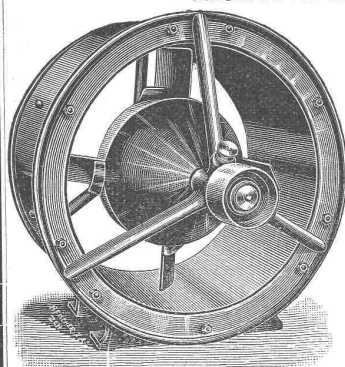
bauen

## Schrauben-Ventilatoren

eigener Konstruktion

für Brauereien, Färbereien,  
Appreturen, Spinnereien und  
Webereien, Giessereien,  
chemische Fabriken etc.

Prima Referenzen.



# Pegamoid.

Billiger Ersatz für Maroquin, Chagrin und Schweinsleder; wasserdicht, säurefest, abwaschbar, farbecht, in reicher Farbauswahl vorrätig. Schweizerisches Fabrikat.

Von grösster Bedeutung für Architekten, Carrossiers, Möbelfabrikanten, Sattler, Tapezierer, Buchbinder etc.

Preiscurante, sowie Musterkollektionen verschickt auf Wunsch franko

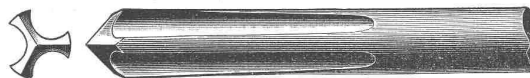
**Theodor Fierz,**  
ZÜRICH.

## Neue Dreikant-Gesteinsbohrer

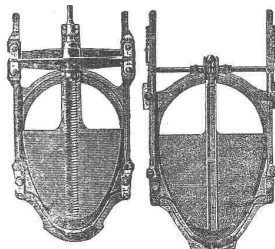
für Ziegel und Bruchstein.

Ueberraschend grosse Arbeitsleistung.

Jul. Boeddinghaus, Düsseldorf.



Schweizer. Patent Nr. 17450.



## Geiger'sche Fabrik

für Strassen- und Haus-Entwässerungsartikel  
Karlsruhe (Baden).

Konstruktionsbureau für Kanalisation.

Fabrikation und Lager sämtlicher

Entwässerungsartikel

„System u. Patent Geiger“, als:

Spül-, Stan- und Absperrovorrichtungen  
für Kanäle aller Profile und Grössen

Schachtabdeckungen,

Strassen-, Hof- u. Haussinkkasten, Fottfänge,  
Regenrohr-Sinkkasten, Wassersteinsiphons u.s.w.

Krahn- und Schlammabfuhrwagen

für Hand- u. Pferdebetrieb

zum Reinigen der Sinkkasten.

Fabrikation von Eisele's Gasbadeofen

für Schul-, Volks- und Mannschaffs-Brausebäder.

Illustrierte Preisverzeichnisse kostenfrei.

## Kraftgas-Anlagen

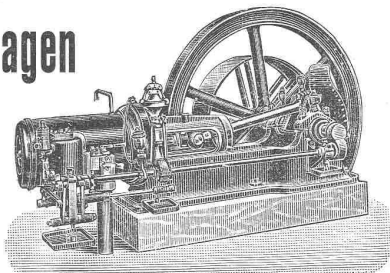
(Keine Rauchbelästigung)

(Einfache Bedienung)

liefern

in neuester eigener  
Konstruktion

**Bauermeister & Bell in Luzern.**



Rollbahnschienen und Schwellen  
aus der Burbacherhütte



werden in verschiedenen Profilen nebst dem dazu gelörenden

**Kleineisenzeug**

geliefert von



Kägi & Co., Winterthur.

## D. Wachtel & Co.

BERLIN, Friedrichstr. 89 b

## Kunstsandstein-Fabrikation

„System Dr. W. Michaëlis, Berlin.“

Erfinder des Hochdruck-Härtungs-Verfahrens.

Erteilung von Licenzen. Ausarbeitung von Plänen.

Einrichtung kompletter Fabrik-Anlagen.

Lieferung von Maschinen, Erhärtungskesseln, Pressen etc.



## Maschinen-Ingenieur.

**Bureau-Chef** einer mittel-grossen Maschinenfabrik, erfahren im modernen Turbinen- und allem. Maschinenbau, sowie auch im neuern Kran- und Aufzugbau, mit eigener bewährter Specialität, vertraut mit Werkstätten-Oberleitung, umsichtig, energisch, gesetzten Alters, Schweizer, verheiratet, **sucht** auf jetzt oder später leitende Stellung in techn. Bureau, in grössern Werkstätten, oder auch als techn. Leiter (event. Stütze des techn. Direktors) in industriellem Etablissement. — Vorzügliche Empfehlungen. Discretion gegenseitig.

Offerten nimmt entgegen unter Chiffre Z K 7710 die Annoncen-Expedition

**Rudolf Mosse, Zürich.**

## Gesucht

für die **selbständige Leitung** eines **technischen Fabrikationsgeschäftes** A.-G. (Strassen- und Hochbau) mit reichlichem Gewinn, wird eine erste, absolut tüchtige, im Verkehr **geschäftsgewandte Kraft gesucht**. Technisch gebildete Bewerber mit einem verfügbaren Kapital von 40 bis 50,000 Franken wollen sich unter Angabe ihrer bisherigen Thätigkeit anmelden unter Chiffre Z Q 7641 durch die Annoncen-Expedition

**Rudolf Mosse, Zürich.**

## Ingenieur.

**Gesucht** für das **technische Bureau** eines bedeutenden Etablissements der französischen Schweiz ein junger Ingenieur, theoretisch und praktisch erfahren in der Brücken- und Hochbaukonstruktion, für möglichst baldigen Eintritt.

Offerten mit Gehaltsansprüchen und näheren Angaben über Bildungsgang u. s. w. sub Chiffre Z W 7197 an die Annoncen-Expedition

**Rudolf Mosse, Zürich.**

## Gesucht:

Ein junger

## Geometer für Tiefbau.

Offerten mit Zeugnisabschriften unter Chiffre Z H 7733 befördert die Annoncen-Expedition

**Rudolf Mosse, Zürich.**

## Architekt oder Bautechniker

findet Gelegenheit, sich an einem kleinern soliden Baugeschäft mit circa Fr. 20,000 aktiv zu beteiligen. Einlage wird sicher gestellt. Offerten unter Chiffre Z L 7636 an

**Rudolf Mosse, Zürich.**

Junger, tüchtiger **Bautechniker**, Absolvent des Technikums Winterthur, mit längerer Bureau- und Baupraxis, **sucht** baldmöglichst auf einem Architekturbureau **Stelle**.

Gefl. Offerten unter Z J 7759 an **Rudolf Mosse, Zürich.**

## Junger Bau-Ingenieur

mit mehrjähriger Praxis **sucht** baldmöglichst **Stellung**. Zeugnisse zu Diensten.

Offerten unter Chiffre Z Q 7766 an **Rudolf Mosse, Zürich.**

## Stelle-Gesuch.

Ein energischer **Bautechniker**, militärfrei, der das Technikum absolviert hat, mit Tief- und Hochbaupraxis und mit der Buchhaltung vollständig vertraut, **sucht** eine **Stellung** Mitte Dezember auf Bauplatz oder Bureau.

Gefl. Offerten unter Chiffre Z P 7790 an **Rudolf Mosse, Zürich.**

## On cherche

un bon **constructeur suisse**, fabricant des **moteurs à air chaud** de la force de 1 à 15 kilogrammètres. Adresser les offres à la **Compagnie du Gaz Aérogon**, 19 rue Général Dufour, Genève.

## Bautechniker gesucht.

Junger, tüchtiger Bautechniker, theoretisch und praktisch gebildet, **findet sofort Anstellung**.

Offerten mit Zeugnisabschriften von bisheriger Thätigkeit und event. Gehaltsansprüchen erwünscht unter Chiffre Z G 7182 an

**Rudolf Mosse, Zürich.**

Erfahrener

## Bautechniker,

durchaus selbständiger Arbeiter, mit mehrjähriger Bureau- und Baupraxis, im Bauzimmereigewerbe praktisch befähigt, **sucht** gegen gutes Honorar für bald dauernde Anstellung in ein Bau- oder Bauzimmereigewerbe.

Gefl. Offerten unter Chiffre Z R 7867 an **Rudolf Mosse, Zürich.**

## Bauleiter gesucht.

Ein durchaus tüchtiger, erfahrener **Bauleiter** für den innern Ausbau einer im Rohbau fertig erstellten Villa in Zürich. Gute Honorierung, aber ganz prima Referenzen verlangt. Anmeldung mit Zeugnisabschriften unter Chiffre Z B 7777 an die Annoncen-Expedition

**Rudolf Mosse, Zürich.**

## Bautechniker,

praktisch und theoretisch gebildet, in einem grössern Baugeschäft thätig gewesen, mit 13jähriger Praxis, **sucht** Stelle zum Eintritt auf Neujahr.

Offerten sub Z H 7883 an **Rudolf Mosse, Zürich.**

## Aus einem Nachlasse:

Zeitschrift des Vereins deutscher Ingenieure, 12 Bde., 1886—98. Schweiz. Bauzeitung, 15 Bände, 1883—1898.

Handbuch der Ingenieur-Wissenschaft, div. Bücher über Gas, Wasser und Elektrizität. Jahrbuch des Schweizer Alpenklub. 1894—1898.

Ueber Eis u. Schnee v. Studer u. v. a. m.

Zur gefl. Besichtigung von 10 bis 2 Uhr, Seehofstr. 16, II. St., Zürich.

## Zu verkaufen

infolge Einführung des Wechselstrombetriebes im Elektrizitätswerk St. Moritz 26 Stück gut erhaltene, vorzüglich funktionierende Schuckert'sche

## Gleichstrom-Bogenlampen

von 8—12 Ampères für Aussenbeleuchtung komplett mit Vorschaltwiderständen und Reservebestandteilen. Die Lampen werden auch partienweise abgegeben.

Auskunft über Preise etc. erteilt **A. Robbi**, Geschäftsführer der Gesellschaft für elektrische Beleuchtung, St. Moritz (Engadin).

## Benzinmotor 8 H.P.

(System Bächtold), bereits neu, ist in Folge elektrischer Kraftanlage billig zu verkaufen. Der Motor kann auch mit Petrol gespiesen werden und ist noch ca. 14 Tage im Betriebe zu sehen.

Gefl. Anfragen sub Chiff. Zag. O. 144 an **Rudolf Mosse, Solothurn.**

## Buchhalter,

31 Jahre alt, perfekt in der dopp. Buchführung u. Abschluss, z. Z. in einem grössern Baugeschäft thätig, **sucht** per 1. Januar 1900 Stellung.

Offerten erbeten **G. Wollin**, Forsthaus Panklau b. Elbing.

## Concord.-Geometer sucht

passende Anstellung.

Gefl. Offerten unter Chiffre O F 1628 an

**Orellfüssli-Annoncen, Zürich.**

## Zu verkaufen

wegen Umänderung der Heizungs- und Motorenanlagen auf März 1900:

**1 Dampfkessel**, auf 6 Atmosphären Druck berechnet, **1 Dampfmaschine**,

6pferdig, beides von Gebr. Sulzer erstellt und sehr gut erhalten.

Anfragen unter Chiffre O F 1635 an **Orellfüssli-Annoncen, Zürich.**

## Dampfrahmen.

Direkt wirkende **Patent-Rahmen**.

Direkt wirkende **Lacour'sche Rahmen**.

**Rahmen** mit endloser Kette.

**Rahmen** m. rücklaufender Kette. Elektrische Rahmen.

**Kreis-Sägen** z. Abschneiden von Pfählen unter Wasser.

**Spülvorrichtungen** für Rahmen.

Alle Systeme und Grössen auf Lager.

**Menck & Hambrock**  
Altona-Hamburg.

**Patent-Bureau**  
J. Aumund Ing. Limburg Zürich.  
Billig - Prompt - Beste Referenzen.

Das **beste** Holzanzstrichöl **& bleibt**

**Avenarius**  
**Carbolineum**

D.R.PAT. N° 46021

Seit 20 Jahren bewährt.

Fabriklager für die Schweiz

bei

**Emil Bastady, Basel**  
vormals F. Bauer & Co.

## Cummer's Patent-Trockner

Ges. m. b. H.

**Hamburg-Uhlenhorst**  
liefert **erstklassige**

## Trocken-Anlagen

für alle Rohmaterialien der keramischen und chemischen Branchen, sowie für Cement- und andere Ziegel, Thonwaren, Platten etc.

Man verlange Prospekte!



## Falconnier's Patent-Glas-Bausteine

aus geblasenem Glase.

Vorzügliches zweckmässiges

Baumaterial für

Gewächshäuser, Veranden, Lichtöffnungen, Operationssäle, Zwischenwände, gewerbliche Anlagen.

Zufolge ihrer starken Isolierfähigkeit

speziell geeignet für

Kühlhäuser, Eiskeller, Speisekeller, Abfüllkeller, Brauereikeller.

**Stallfenster**

Schalldichte (Telephon) Gesprächskästen.

Grösste Widerstandsfähigkeit gegen Feuereinwirkung.

Prospekte und Preislisten durch

**E. Baumberger & Koch, Basel**

Baumaterialienhandlung

Vertreter für die Nord-, Ost- und Centralschweiz.

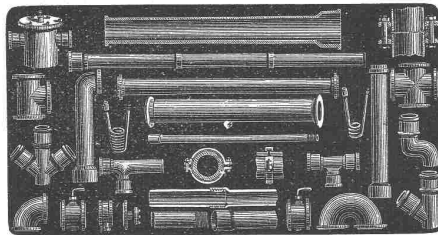
Der Gesamtauflage der heutigen Nummer liegt ein Prospekt der Firma

**Lendi & Corrodi**  
in Zürich III

bei, worauf wir unsere werten Leser aufmerksam machen.

# MASTE

## Cylindrische Stahlrohre

von 125—500 mm Durchmesser  
fürDampf, Gas,  
Wasser, Luft etc.  
bis zum höchsten Druck.aus nahtlosen **Stahlrohren** mit Langrippen, konisch & cylindrisch,  
in einem Stück bis zu 20 Meter Länge,  
für elektrische Strassenbahnen, Kraftübertragung, Beleuchtung, **Telegraphen-** & **Telephon-Leitungen.**Industrielle Anlagen.  
Mechanische Einrichtungen.

Auf Kauf &amp; Miete:

**Lokomobilen,**  
Motoren & Bauunternehmer-Material.**Fritz Marti, Winterthur.**Oefen, Kochherde,  
**Bäder,**Wascheinrichtungen, Glätteöfen,  
Bügeleisen, Wringmaschinen,  
Waschmangen, Kochherde.

## Pferdestall-Einrichtungen

nach eigenen Modellen in rationeller Ausführung erstellen

**Haupt, Ammann & Roeder, Zürich.**

Centralheizungen,

Niederdruckdampf- und Warm-  
wasserheizungen, Trockenan-  
lagen, Etagenheizungen,  
Konditor-Backöfen.

## Fugenfreier Bodenbelag

aus einem Guss über Holz oder Beton

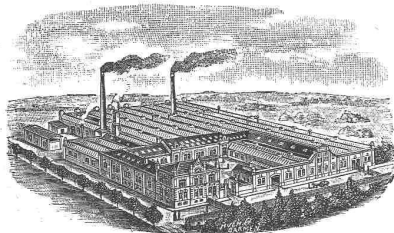
naturfarbig: für Fabriken, Lagerhäuser, Verkaufsläden etc.  
gefärbt und poliert: (mit und ohne Bordüre) für Wohn-  
räume, Badezimmer, Bureaux, Restaurants, Hôtels, Spitäler etc.

Fusswarm, dauerhaft, wasserundurchlässig, billig.

Der Unternehmer:

**C. Sequin-Bronner, Rütli.**

Der Vertreter für die Ostschweiz und Urkantone:

**Felix Beran, Zürich.**

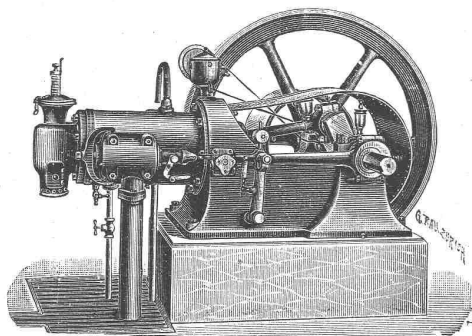
Versand ab Lager.

## Gebr. Wenner, Schwelm i. Wstf.

stellen ihren Katalog 2  
über **Schrauben** aller  
Art, **Muttern**, **Nieten**  
und **Unterlegscheiben**  
(Spezialität: keilför-  
mige **Unterlegschei-**  
ben für Verbindungen  
von I- und L-Trägern)  
Interessenten kosten-  
los zur Verfügung.  
Billigste Preise.

## Schweiz. Motorwagenfabrik A.-G. Wetzikon.

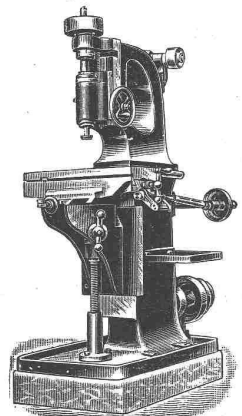
Spezialfabrik für den Bau stationärer Motore und Motorfahrzeuge.

Ausserordentliche,  
von keinem andern System  
erreichte Einfachheit.Abwesenheit aller  
empfindlichen Mechanismen,  
daher absolut zuverlässiger  
Gang.Sicherer Betrieb.  
Absolute Gefährlosigkeit.Kräftige, äusserst solide  
Konstruktion.Geringster Verbrauch an  
Brenn- und  
Schmiermaterialien.Schnelle Inbetriebsetzung  
und sehr wenig Bedienung.Prospekte und Kostenvoran-  
schläge gratis.

## Stets Vorrat

in neuen und gebrauchten Nivellier-  
Instrumenten, Theodoliten etc.**Billwiller & Kradolfer,**Techn. Versandgeschäft,  
Clausiusstrasse 38, **Zürich.**  
beim Polytechnikum.

## Mäcker & Schanfelberger, ZÜRICH

Ecke Bahnhofbrücke, unterer Mühlesteig  
(neben Café du Pont)empfehlen sich für Lieferung von  
**Werkzeugmaschinen jeder Art**  
und übernehmen **komplette**  
**Einrichtung neuer Werkstätten.**

Kataloge auf Verlangen gratis und franko.

Kataloge auf Verlangen gratis und franko.

## Hatt & Cie., Zürich,

Unterer Mühlesteig 2,  
Telephon 4146,empfehlen ihre  
**Lichtpausanstalt**  
für **Heliographie**  
und für

(Blitzlichtpausverfahren).

Stets frisch am Lager:

**Heliographie-Papiere und Pauspapiere.**  
Bitte Preiscurant zu verlangen.

# SIEMENS & HALSKE

AKTIENGESELLSCHAFT  
BERLIN

Aelteste Fabrik in Deutschland für Rotations-

## WASSERMESSE

mit rotierendem oder feststehendem Zifferblatt  
mit oder ohne Oelfüllung  
auf Wunsch auch mit oder ohne patentierte Frostscheinrichtung.

Elektrische Wasserstands-  
Fernmelde- und Registrier-Apparate.

Ueber 400 000 Siemens-Messer im Betriebe.



**Ad. Schulthess, Zürich V,**  
Mühlebachstr. 62/64, Zinkornamenten-Fabrik.

Specialität: Ausführung architektonischer kunstgewerblicher Ornamente in Zink und Kupfer etc. etc. nach Musteralbum eingesandten Zeichnungen und nach Modellen, wie: Mansardenfenster, Dach- und Thurmspitzen, Konsolen, Gesimse, Wasserspeier, Bekrönungen, Ballustraden, Firstkämme, Garnituren und Figuren etc. etc. Illustrierte Muster-Album u. Preis-Courant, gratis und franko!

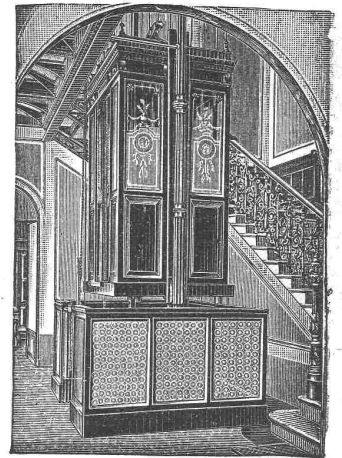
Neues bewährtes Verfahren zur Verklebung der Zinkarbeiten.  
Grosse Auswahl und Musterlager von Blech-Schindeln verschiedenster Grösse und Dessin. Specialität: Kuppel- und Thurm-Eindeckungen mit Falzhaken befestigt; Patent Nr. 11727.  
Beste Specialvorrichtungen zur Fabrication von Schindeln, Schuppenblechen und gerippten Dachplatten.  
Prospekte gratis. — Uebernahme sämtlicher Spenglerarbeiten.  
Anfertigung von erhabenen Zinkbuchstaben.

Ing. Augusto Stigler.

Hydraulische und elektrische

## Personen-Aufzüge.

1200 Anlagen in Europa,  
60 Anlagen in der Schweiz.



Hydraulische Warenaufzüge  
Hydraulische Gepäckaufzüge  
Hydraulische Speiseaufzüge  
Transmissionsaufzüge.

Alleinvertretung:

**Geo. F. Ramel,**

Maschinen-Ingenieur,

Nordstrasse 37, Zürich IV.

Telegramme: Rameleo Zürich.

Telephon Nr. 1221.

Prima Referenzen.

Ausarbeitung von Projekten und  
Kostenanschlägen gratis.

System der Personenaufzüge für  
bestehende und neue Bauten.

## Wagenfabrik Schaffhausen

C. Hanslin & Cie.

Fabrikation von Lastfuhrwerken aller Art.

Specialität:

Fuhrwerke für Bauunternehmer: Carretten, Schnappkarren, Tragbahnen.

Wagenräder ab Lager. — Reparaturen.

Grösste Leistungsfähigkeit.

Prompte und billige Bedienung.

## Acetylen-Anlagen

kleinern und grössten Umfanges, insbesondere  
Ortsbeleuchtungen,

Beleuchtung industrieller Etablissements, Lehranstalten,  
Klöster, Villen, Hotels

erstellt nach eigenen Patenten

in sorgfältigster, fachgemässer Ausführung

**William Stricker, Bütschwil,**

langjähriger Leiter und Betriebsingenieur bedeutender  
industrieller Etablissements des In- und Auslandes.

Referenzen über ausgeführte, gröss. Anlagen stehen zu Diensten.

## Gesucht:

Betriebsingenieur als Leiter der Kesselschmiede.

Unbedingtes Erfordernis: Erfahrung im Bau von Land- und Schiffkesseln und Schiffschalen, Vertrautheit mit den modernen Einrichtungen und Hilfsmitteln, Arbeitsmethoden, Lohn- und Akkordwesen, Energie und Organisationstalent.

Bewerbungen sind Zeugnisse und Referenzen, sowie Angaben über Gehaltsansprüche und Eintrittszeit beizufügen.

Aktiengesellschaft der Maschinenfabriken  
von Escher Wyss & Cie. in Zürich.

## Silicat-Steine

Künstliche Mauersteine à 6×12×25 cm.

Billigstes Baumaterial, frostbeständig und gleichmässig in  
Farbe und Form. Grosse Druckfestigkeit, geringer Bruch.

Für Rohbau, Hintermauerung und Fundamente.

General-Vertreter:

Steinfabrik Pfäffikon A.-G.

Pfäffikon, Schwyz.

**Felix Beran, Zürich V.**

Reinhardtstrasse 10. Teleph. 1508.