

**Zeitschrift:** Schweizerische Bauzeitung  
**Herausgeber:** Verlags-AG der akademischen technischen Vereine  
**Band:** 33/34 (1899)  
**Heft:** 19

## **Werbung**

### **Nutzungsbedingungen**

Die ETH-Bibliothek ist die Anbieterin der digitalisierten Zeitschriften auf E-Periodica. Sie besitzt keine Urheberrechte an den Zeitschriften und ist nicht verantwortlich für deren Inhalte. Die Rechte liegen in der Regel bei den Herausgebern beziehungsweise den externen Rechteinhabern. Das Veröffentlichen von Bildern in Print- und Online-Publikationen sowie auf Social Media-Kanälen oder Webseiten ist nur mit vorheriger Genehmigung der Rechteinhaber erlaubt. [Mehr erfahren](#)

### **Conditions d'utilisation**

L'ETH Library est le fournisseur des revues numérisées. Elle ne détient aucun droit d'auteur sur les revues et n'est pas responsable de leur contenu. En règle générale, les droits sont détenus par les éditeurs ou les détenteurs de droits externes. La reproduction d'images dans des publications imprimées ou en ligne ainsi que sur des canaux de médias sociaux ou des sites web n'est autorisée qu'avec l'accord préalable des détenteurs des droits. [En savoir plus](#)

### **Terms of use**

The ETH Library is the provider of the digitised journals. It does not own any copyrights to the journals and is not responsible for their content. The rights usually lie with the publishers or the external rights holders. Publishing images in print and online publications, as well as on social media channels or websites, is only permitted with the prior consent of the rights holders. [Find out more](#)

**Download PDF:** 23.02.2026

**ETH-Bibliothek Zürich, E-Periodica, <https://www.e-periodica.ch>**

# Schweizerische Bauzeitung

Wochenschrift

für Bau-, Verkehrs- und Maschinentechnik

Herausgegeben  
von

**A. WALDNER**

Dianastrasse Nr. 5, Zürich II.

Verlag des Herausgebers. — Kommissionsverlag: Ed. Rascher, Meyer & Zeller's Nachfolger in Zürich, Rathausquai 20.

Organ

des Schweizer. Ingenieur- und Architekten-Vereins und der Gesellschaft ehemaliger Studierender des eidg. Polytechnikums in Zürich.

**Abonnementspreis:**  
Ausland... Fr. 25 per Jahr  
Inland... „ 20 „ „

**Für Vereinsmitglieder:**  
Ausland... Fr. 18 per Jahr  
Inland... „ 16 „ „  
sofern beim Herausgeber  
abonniert wird.

**Abonnements**  
nehmen entgegen: Heraus-  
geber, Kommissionsverleger  
und alle Buchhandlungen  
und Postämter.

**Insertionspreis:**

Pro viergespaltene Petitzeile  
oder deren Raum 30 Cts.  
Haupttitelseite: 50 Cts.

**Inserate**

nimmt allein entgegen:  
Die Annoncen-Expedition  
von

**RUDOLF MOSSE**

in Zürich, Berlin, Breslau,  
Dresden, Frankfurt a. M.,  
Hamburg, Köln, Leipzig,  
Magdeburg, München,  
Nürnberg, Stuttgart, Wien,  
Prag, London.

Bd XXXIV.

ZÜRICH, den 11. November 1899.

Nº 19.

**Einzig echte Mettlacher**  
**Steinzeug-Bodenplatten, glasierte Wandplatten,**  
**Stallklinker und Röhren,**

wetterbeständige Bauterracotta (matt und in Majolica),  
**Figuren und Vasen zu Bauzwecken und für Gärten** von  
Villeroy & Boch in Mettlach und Merzig.

**Verblendsteine**

in 7 verschiedenen Farben, glasiert und unglasiert, von

Ph. Holzmann & Cie. in Frankfurt a. M.

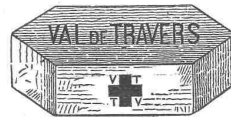
**Saargemünder Thonplatten, stahlhart gebrannt**  
von A. Brach in Kleinblittersdorf.

**Prima Schlackenwolle**

**Ladenständer. Decor. Bauguss** von C. Flink, Mannheim.

Vertreter: **Eugen Jeuch** in **Basel**.

Naturmuster und Preiscurant zu Diensten.



## Asphalt-

und Cement-Arbeiten aller Art

Trottoirs, Keller- und Brauerei-Böden, Terrassen, Korridore, Remisen,  
Magazine, Durchfahrten etc.

**Asphaltierung von Kegelbahnen**

Holzpflasterungen

Stallböden

Antieäolithböden, öl- und säure-  
fest, für Fabriken, Maschinen-  
räume etc.

Asphalt-Parkett

Beton-Bau

Plättli-Böden

Asphalt-Blei-Isolierplatten zur  
Abdeckung von Gewölben, Fun-  
damenten, Unterführungen etc.

Dachpapp-Dächer

**Holzcement-Dächer.**

Mehrjährige Garantie für alle Arbeiten.

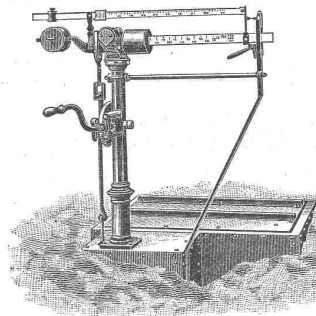
**E. Baumberger & Koch, Basel**

Asphalt- und Cementbaugeschäft.

## J. Ammann & Wild

**Waagenfabrik**  
**Ermatingen**  
**St. Gallen.**

**Waagen in allen**  
**Konstruktionen,**  
**von 1 Kgr. bis**  
**50 000 Kgr. Trag-**  
**kraft.**



Lieferanten für Eidg. Post und Zoll, Direktion der Eidg. Bauten,  
Eidg. Konstr.-Werkstätte N. O. B., V. S. B., Gaswerke Zürich, St. Gallen,  
Bern, Basel u. s. w.



### Feuchte Wände

bekleide man mit  
**Falz-Baupappen „Kosmos“**

nach Patent Fischer.

Sofortiger, wasserdichter Abschluss  
mit gleichzeitiger

### Luft-Circulation,

Schutz gegen Fäulnis und Hausschwamm;  
Dauernde Austrocknung.

**Vorzüglicher Mörtelträger;**

Wärme und Kälte abhaltende, schalldämpfende,

### dunstdichte Decken.

## Lufthämmer

mit Doppelkompression

**D. R. G. M. No. 35 153**

Schmiedhammer von einfacher,  
sehr starker Bauart

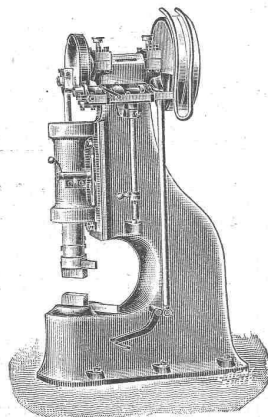
in Grösse von 25, 50, 80 u. 125 kg  
Bärgewicht.

Höchste Schlagwirkung.

Regulierung der Schlagstärke.

Giesserei und Maschinenfabrik  
Konstanz (Baden)

**Rieter & Koller.**



## la künstlichen Portlandcement

in garantiert zuverlässiger erster Qualität liefert zu billigsten Preisen die

Cementfabrik

**Fleiner & Cie., Aarau.**

**Baugeschäft und Ingenieurbureau**

**P. Simons, Bern, Spitalgasse 30.**



**Erste Schweiz. MOSAIKPLATTENFABRIK**

**Huldreich Graf WINTERTHUR**  
empfehlen ihr Fabrikat als:  
**MOSAIKPLATTEN**  
für Bodenbeläge jeder Art von den einfachen billigen bis zu den reichsten Dessins, mit glatter und geriefter Oberfläche.  
Zeichnungen und Preiscurants zu Diensten.

## Einwohnergemeinde Burgdorf.

Die unterfertigte Behörde erlaubt sich, einem weitem Interessenten-Kreise zur Kenntnis zu bringen, dass das **Elektrizitätswerk Burgdorf** dem Betriebe übergeben und nun im Falle ist,

**elektrische Kraft und elektrisches Licht in grössern Quantitäten abzugeben.**

Vermöge seiner centralen Lage mit den denkbar günstigsten Eisenbahnverbindungen, seiner bevölkerten Umgebung, sowie seiner vorzüglichen Schulanstalten (kantonales Technikum, Gymnasium) ist Burgdorf zur Errichtung industrieller Anlagen in hohem Grade geeignet.

Auskunftserteilung bereitwilligst durch die Verwaltung des Elektrizitätswerkes Burgdorf.

Burgdorf, im Oktober 1899.

Der Einwohnergemeinderat.

## Submission von Vermessungsarbeiten.

Die Aufnahme eines Situationsplanes im Masstab 1:2000 mit Höhenquoten über die Thalfäche der Rohn vom Ausfluss aus dem Rotsee bis zur Einmündung in die Reuss wird hiemit zur Konkurrenz ausgeschrieben. Die Aufnahme erstreckt sich auf eine Länge von ca. 6800 m und über eine Fläche von ca. 230 ha. Bewerber wollen ihre Uebernahmsanträge unter Beilage der Ausweise über ihre Befähigung bis spätestens den 18. November künftigher der Kanzlei des unterfertigten Departementes einreichen, woselbst auch der Vertragsentwurf eingesehen, oder auf Wunsch bezogen werden kann.

Das Baudepartement des Kts. Luzern.

## Dachdeckerarbeiten.

Ueber den Unterhalt der Bedachungen auf Staatsgebäuden des Kantons Zürich, in Zürich und Winterthur wird Konkurrenz eröffnet.

Bedingungen und Preiseingabensformulare sind beim kant. Hochbauamt, untere Zäune 2, Zimmer Nr. 3 einzusehen bezw. zu beziehen.

Schriftliche Angebote verschlossen und mit der Aufschrift „Dachdeckerarbeiten“ bis den 30. November 1899 an die kant. Baudirektion.

Zürich, den 6. November 1899.

Für die kant. Baudirektion:

Der Kantonsbaumeister Fiets.

**Alle Zink-Ornamente** Dachfenster Dachspitzen etc.

Metall-Drückerei, Stanzerei, Giesserei.

J. Traber, Chur.

## Ausschreibung.

Die Beheizung der neu zu erbauenden Kantonsschule mit einer Niederdruckdampf- oder Warmwasserheizung soll auf dem Submissionswege vergeben werden. Die Bedingungen und Pläne liegen auf dem Bureau des Unterzeichneten zur Einsicht auf und sind die Eingaben versiegelt mit der Ueberschrift «Beheizung der Kantonsschule» bis spätestens den 20. November der Tit. Baudirektion des Kantons Schaffhausen einzugeben.

Schaffhausen, den 30. Oktober 1899.

J. C. Bahnmaier,  
Kantonsbaumeister.

## Die Mechanische Backsteinfabrik in Zürich

ist als leistungsfähigste Ziegelei in der Schweiz mit

**22 Millionen jährlicher Produktion**

von Backsteinen und Ziegeln in der Lage, die grössten Aufträge prompt und in vorzüglicher Qualität der Fabrikate auszuführen.

**Specialitäten:**

Verkleidesteine, weiss, gelb, lederfarbig, rot.

Gepresste Dachziegel.

Falzziegel, geradlaufend und Herz-Format, beste Qualität, kalkfrei, sorgfältig sortiert, mit zehnjähriger Garantie gegen Frost.

Reichhaltige Auswahl in Formsteinen.

## Asbest-Feuerschutz-Platten

(Asbest-Kartons mit Drahtgewebe, 1 m<sup>2</sup> gross, 1 1/2 und 3 mm dick) zum Bekleiden von Heizkörpern, elektrischen Leitungen, Holzkonstruktionen, Holztreppe und Wänden.

## Mit Eichenholz furnierte Asbest-Platten

für Feuerschutz und Isolierung elektrischer Leitungen, in Tafeln von 50×100 cm, 3 und 6 mm dick. Diese Platten finden in allen Fällen Verwendung, wo auf ein gefälliges Aussehen Wert gelegt wird.

Mit Mustern und Preislisten stehen wir zu Diensten.

Keyser & Co.  
Zürich, Thalgaasse 8.

## Architektonische Bauarbeiten

in sehr schönen, äusserst soliden Materialien.

Hydraul. Marmor- und Granit-Säge- und Polierwerk

**Jean Haertsch, Rheineck.**

Muster, Kostenanschläge gratis. Prima Referenzen.

## Acetylen-Anlagen

übernimmt mit Garantie für tadellose Ausführung, pat. absolut gefahrlose Apparate,

**E. HASLER**

für die Allg. Carbid- und Acetylen-Gesellschaft.

General-Agentur:

Minervastr. 51 — ZÜRICH — Minervastr. 51

Kostenvoranschlag gratis. Ia. Referenzen.

Détail-Lager v. Ia. Calcium Carbid.

## Bau- und Cementgeschäft,

wenn nötig mit kleinerem Wohnhaus, Scheune und Stallungen, sofort zu verkaufen.

Eigene, vorzügliche Kiesgrube. Grosse Werkstätten nahe beim Bahnhof. Bauland zur Verfügung. Grosser Absatz, weil in Gegend mit industriellem Aufschwung. Für Baumeister oder Cementer sichere Rendite. Anfragen sub V 5128 Z an die Annoncen-Expedition Haasenstein & Vogler, Zürich.

Putzfäden, gekämmt, weiss und bunt,

beste und billigste Bezugsquelle

**Gebrüder van Bærle, Basel.**

## Weitaus billigste Reproduktion DIROGRAPHIE

Verfahren Hofer & Co., graphische Anstalt, Zürich.  
**Direktes Copieren (ohne photogr. Negativ)**  
**jeder Zeichnung auf transparentes Papier.**

Mathematisch genaue Wiedergabe des Originals in ein- oder mehrfarbigem Druck.

Druck auf Karton, Papier, Leinwand etc. etc. für Stadt- und Gemeindepläne, Katasterpläne, Handrisse, topographische Karten, Maschinenzeichnungen, architektonische Zeichnungen aller Art, Plakate, Federzeichnungen, Skizzen etc. etc.

**Originalzeichnung geht tadellos zurück.**

**Verlangen Sie Preiscurant und illustr. Prospekt.**

## CENTRAL-HEIZUNGEN

Zahlreiche Anlagen im Betriebe

**Gebr. Lincke, Zürich**

Fabrik im Industriequartier.

**Oefen, Bäder, Koch- und Waschherde.**

Höchste Auszeichnungen: ZÜRICH, PARIS, BERN, GENÈVE.

*Für techn. Vorarbeiten im Bahn- u. Strassenbau*  
**B. Emch, Ingenieurbureau, Bern.**

## Erste Schweizerische Universalstein-Fabrik

von

**A. Knöpfli-Kägi, Bauunternehmer in**

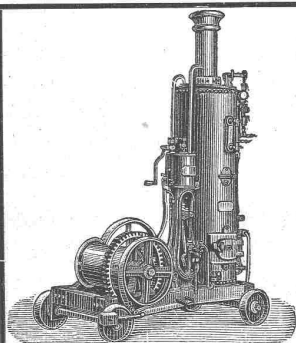
**Schweiz — Basel — Patent**

empfiehlt den Herren Architekten und Baumeistern der Schweiz ihren **Universalstein** mit **Mittelsteg** als Ersatz für Back-, Puff-, Schwemmsteine und Schlackensteine.

**Vorzüge dieses Steines:**

Sehr leicht. Grosse Druckfestigkeit (6400 Kilo). Wetter- und feuerbeständig. Dankbares Format 10/12/25. Nägel aller Dimensionen haltend. — Billig.

Probemuster, sowie Zeugnisse der Prüfungsanstalten stehen zur Verfügung.



Fahrbare und feststehende  
**Winden, Kabel, Haspel und  
Fördermaschinen**

für

**Hand-, Riemen-, Dampf- und  
elektrischen Betrieb**

bauen als Specialität und halten auf Lager

**Menck & Hambrock**  
Altona-Hamburg.

## Terrazzo-Steine und Mosaik-Steine

liefert in allen Farben

**Schobinger & Refuss, Ulm.**

## Della Casa, Granitsteinbrüche von BAVENO (Italien).

**Ältestes Etablissement für Sägerei, Politur u. mechan. Dreherei  
von Granit.**

Steinbrüche von rotem, weissem und schwarzem Granit.

Ateliers für Bildhauerei u. Architektur.

**Spezialität für Denkmäler.**

Spedition nach allen Ländern.

Vertretung für die deutsche Schweiz:

**Naef & Blattmann, Granitlieferanten,**

Birmensdorferstrasse 21, Zürich III, A.

Telephon 3403.

## Stahlwerk Aktien-Gesellschaft „Charlottenhütte“ Niederschelden a. d. Sieg.

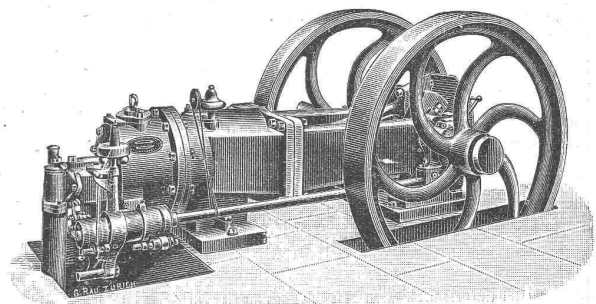
fertigt in seinen modernen mit nur erstklassigen Werkzeugmaschinen und Einrichtungen ausgestatteten Werkstätten als **Besonderheit:**

**Achsen, Radreifen** für Lokomotiven, Tender und Waggonen aller Art,  
**fertige Radsätze** für Voll-, Klein- und Nebenbahnen,  
ferner **Schmiedestücke** bis zu den grössten, roh, vorgearbeitet  
und fertigbearbeitet.

**Stahlfaçonguss**, vornehmlich schwere Stücke, aus la. Siemens-Martin-  
und Tiegelstahl in allen Bearbeitungsstadien.

**Rohblöcke und Rohbrammen** jeder Grösse und Qualität.  
**Nickel- und Chromstahl.**

Vertreter für die Schweiz: **J. Walther & Cie., Zürich.**



## STIRNEMANN & WEISSENBACH, ZÜRICH. Crossley's Gasmotoren „Otto“

für Leucht- und Generatorgas,  
von bestbewährter Konstruktion und geringstem Gasverbrauch,  
stehend bis 6, liegend von 2—200 P. S.,

— **ca. 36 000 in Betrieb**, —  
wovon viele mit zusammen ca. 600 P. S. in Zürich.

**Petrolmotoren und Benzinmotoren.**

Stationäre Dampfmaschinen.

**Lokomobilen**

von 2—200 P. S. einzylindrig und Compound, mit und ohne Condensation, von unerreicht geringem Kohlenverbrauch, in zahlreichen indust. und elekt. Betrieben in der Schweiz vorzüglich bewährt.

# Kalk- und Cementfabriken Beckenried Akt.-Ges. in Beckenried

Direktor: A. Steinbrunner, Rieterstrasse 48 Zürich-Enge.

**Grösste Leistungsfähigkeit in 1<sup>a</sup> Hydraulischem Schwerkalk- und Cementkalk (dunkelgrau)**  
mit Garantie prompter Lieferung.

**Fabriken in: Beckenried (Vierwaldstätter-See).**

Unsere Produkte werden auf höchste Festigkeit und Volumenbeständigkeit garantiert.

Sämtliche Korrespondenzen sind nach Zürich II an Direktor Steinbrunner zu adressieren.

Telegrammadresse: **Beckenriedkalk Zürich.**

Telephon Nr. 590.



## Mosaikplatten-Fabrik Root

**Dr. P. Pfyffer.**

Bureau: **LUZERN**, Seidenhofstrasse 8.

**Neues Verfahren! Prachtvolle Farbenwirkung! Schönstes Thonplatten-Colorit!**

**Zur gefl. Beachtung.**

Wer einen wirklich eleganten und modernen Boden in Hausflur, Badezimmer, Küche etc. anzulegen gedenkt, versäume nicht, vorher durch Besichtigung unseres Fabrikates sich selbst davon zu überzeugen, dass unsere Mosaikplatten das Modernste und Eleganteste sind, was die heutige Industrie in Thon- oder Cementplatten hervorzubringen vermag.

**Platten-Muster**

zu reichster Auswahl sind auf dem **Hauptbureau in Luzern**, Seidenhofstrasse 8 zur gefl. Besichtigung ausgestellt.

Niederdruckdampf- und Warmwasserheizungen, Etagenheizungen, Oefen und Kochherde, Bäder.

Seidengasse 5,

## Centralheizungen

erstellen in solidester Ausführung

**Haupt, Ammann & Roeder, Zürich,**

Abdampfheizungen, Trockenanlagen, Conditor-Backöfen,

Wascheinrichtungen, Pferdestallungen.

Steinstrasse 64.

## Carbolineum

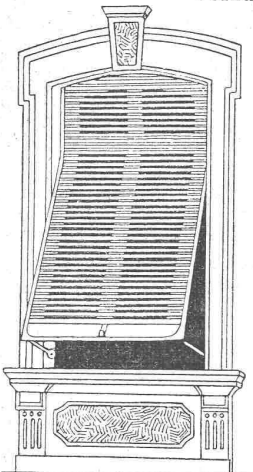
braun, eigener Fabrikation — mit Garantie für höchsten Gehalt an **anti-septischen** Substanzen — offerieren billigst

**R. Dietrich & Cie., Zürich.**

## Rolladenfabrik Horgen.

Wilh. Baumann.

**Ältestes Etablissement dieser Branche in der Schweiz.**  
Vorzüglich eingerichtet.



**Holzrollladen**

aller Systeme.

**Rolljalousien**

Patent + 5103

mit automatischer Aufzugsvorrichtung.

**Neuester, elegantester und bester Fenster-Verschluss.**

— **Zugjalousien.** —

**Jalousieladen.**

**Rollschutzwände.**

Prämiert auf allen bis jetzt beschickten Ausstellungen.

## THONWERK BIEBRICH, A.-G.

**Biebrich a/Rhein**

vereinigt mit

**Chamottefabriken C. Kulmiz in Saarau-Schlesien**

beste Referenzen und Zeugnisse aus der Schweiz,

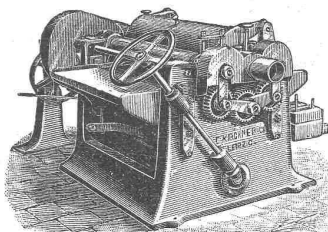
liefert die für den Bau und Betrieb von Gasanstalten, Cementfabriken, Chemischen Fabriken, Cellulosefabriken, Schweiss- und Puddelwerken, Eisengiessereien, sowie für Dampfkessel und sonstige Feuerungsanlagen notwendigen

**feuerfesten und säurebeständigen Produkte**

Retorten, Form- und Normalsteine, Gloverringe, Mörtel etc.

## KIRCHNER & Co.,

Leipzig-Sellerhausen.



Grösste Specialfabrik von **Sägewerkmaschinen**

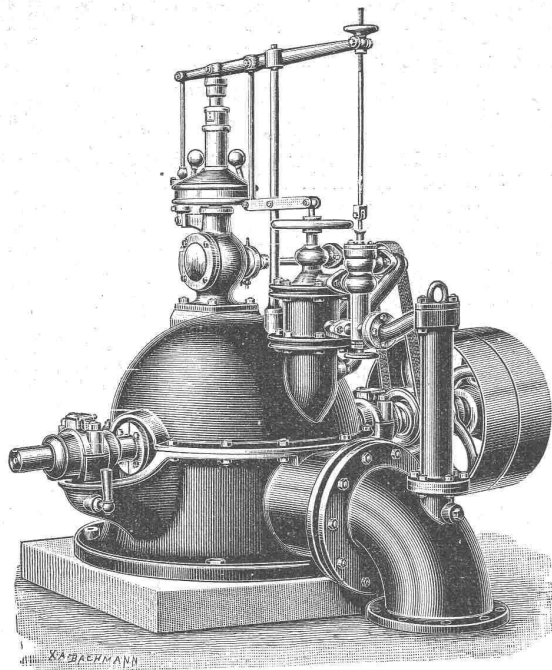
und **Holzbearbeitungsmaschinen**

Über 60 000 Maschinen geliefert.

62 höchste Auszeichnungen.

Filiale:

**Zürich, Bahnhofstrasse 89,**  
Ing. Rob. Kirchner.  
TELEPHON 3866.



Ateliers de constructions mécaniques

Vormals:  
B. Roy & Co.

Vevey.

Gegründet  
1830.

**Turbinen** aller Systeme,  
**Präcisions-Regulatoren,**

Pumpen

Motoren

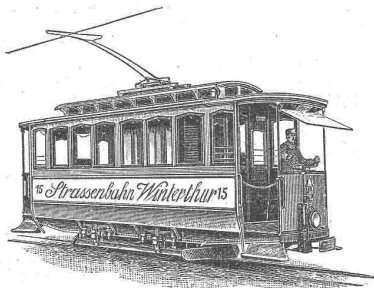
Luftkompressoren

Hebezeuge

Transmissionen.

Tadellose Arbeit. — Zahlreiche Referenzen.

Pläne und Kostenvoranschläge auf Verlangen.



Electrische  
**Strassenbahnen**  
mit Gleich-  
und Mehrphasenstrom.

Aktiengesellschaft  
vormals

**Joh. Jacob Rieter & Co.**  
in **Winterthur.**

— Abteilung für Electrotechnik: —

Complete Central-Anlagen für Kraft- und Lichtverteilung  
jeder Art und Grösse.Electromotoren zu direktem Antrieb von Kränen, Werkzeugmaschinen,  
Ventilatoren, Pumpen, Schiebe-Bühnen etc.

Uebernahme completer Turbinenanlagen mit Präcisionsregulierung.

**Fried. Krupp Grusonwerk, Magdeburg-Buckau.**

**Zerkleinerungs-Maschinen,**

namentlich

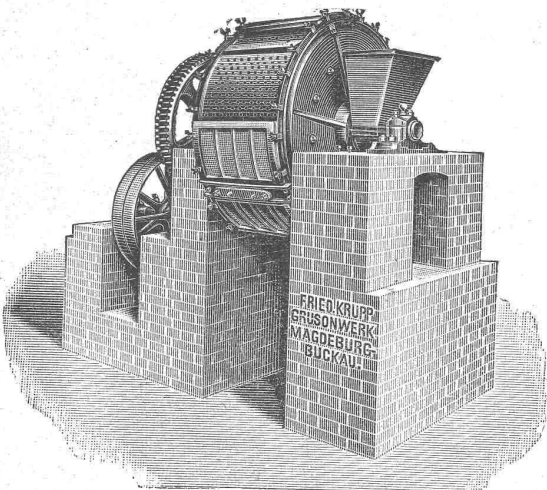
Steinbrechmaschinen zur Herstellung von Strassen- und Eisenbahn-Schotter,  
Walzenmühlen, Schlagkreuzmühlen, Schleudermühlen, Kugelmühlen  
(D. R. P.) zum Vermahlen von Cement, Chamotte, Erzen u. s. w., Griesmühlen  
(D. R. P.) zum Feinmahlen von Cement u. s. w.

**Excelsior-Schrotmühlen.**

Mischmaschinen für Beton, Mörtel u. s. w., System Böklen.

**Maschinelle Einrichtungen**für Cementwerke, Chamottefabriken, Kalk-, Mörtel- und Asphaltmühlen;  
sowie für Calciumcarbid-Fabriken.**Krane jeder Art.**

Hydraulische Kippvorrichtungen zum Entladen von Eisenbahnwagen in Schiffe.

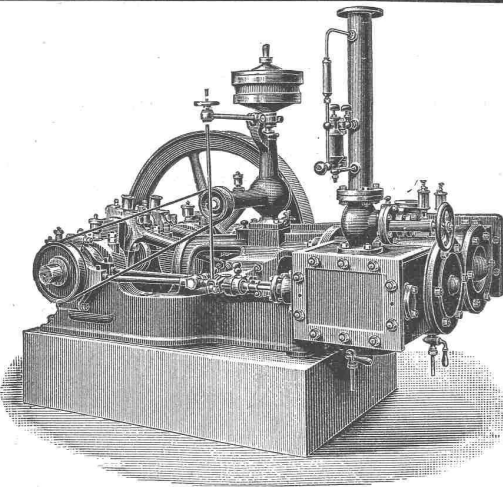
Herz- und Kreuzungsstücke, Weichen, Räder u. s. w.  
für Eisenbahnen und Strassenbahnen.Vertreter: **Edouard Hanus**, rue Petitot 11, Genf.

# Mettlacher Mosaik-Platten, Merziger Steinzeug-Röhren u. Bauterracotten

von *Villeroy & Boch* in *Mettlach* und *Mersig a/Saar*

empfiehlt das

**Fabriklager bei T. Sponagel, Industriequartier Zürich III.**



## MASCHINENFABRIK BURCKHARDT, BASEL

Aktiengesellschaft.

Specialität in:

**Trockenen Schieber-Compressoren u. Vacuumpumpen  
System Burckhardt & Weiss.**

Vorzüge:

Grosse Leistungsfähigkeit bei kleinen Dimensionen, daher billige Anschaffungskosten. Keine Ventile; zwangläufige Steuerung. Einfachheit der Konstruktion. Keine Reparaturen. Leichte Zugänglichkeit. Geräuschloser Gang. Grösste Betriebssicherheit. Trockene Druckluft.

Volumetr. Wirkungsgrad garantiert **90 pCt.**

Prospekte, Indikatordiagramme etc. stehen auf Verlangen zu Diensten.

## Fensterfabrik Schaffhausen

**Joh. Hauser's Söhne.**

**Anfertigung von Fenstern, von der einfachsten bis zur reichsten Ausführung.**

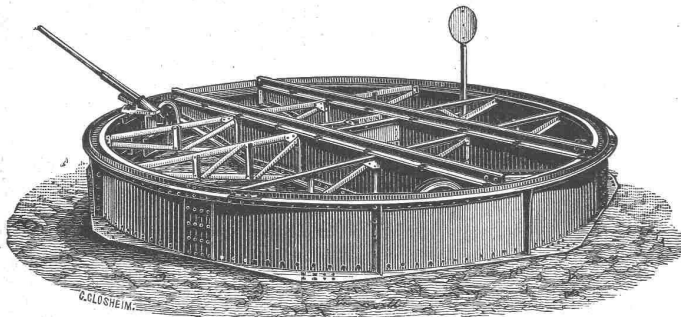
*Höchste Leistungsfähigkeit.*

Telephon.

Beste Referenzen.

*Billige Preise.*

Telephon.



**Joseph Vögele, Mannheim,**  
Fabrik für Eisenbahnbedarf,

liefert:

Weichen, Herzstücke,  
Drehscheiben, Schiebebühnen,

Stellwerke, Schlagbäume u. s. w.  
für normale u. schmale Spur.

**Tragbare Geleise.**

Eiserne Transportwagen für jeden Zweck.

Vertreter für die Schweiz:

**Wolf & Weiss in Zürich.**

## Jucker - Wegmann,

Papierhandlung z. Hecht,  
Schiffstraße 22, Zürich.

Grosses Lager

von

Pauspapieren, Pausleinen  
und Zeichenpapier,

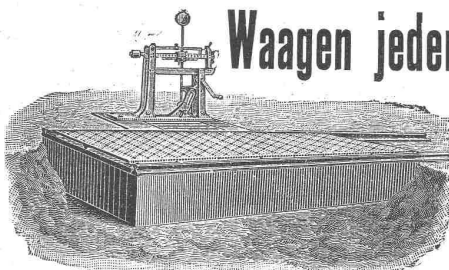
Rollen und Bogen,  
in nur vorzüglichen Qualitäten.  
Holzementpapier, Dach-  
pappen, Bodenbelag und  
Teppich-Unterlag-Papiere.

## Schwemmsteine

(Bimssandstein) in gut abge-  
lagerter, prima Ware, em-  
pfehlte billigt **E. Eisele,**  
Schwemmsteinfabr., Andernach a. R.

**Carl Schenck, Eisengiesserei u. Maschinenfabrik, Darmstadt, G. m. b. H.**

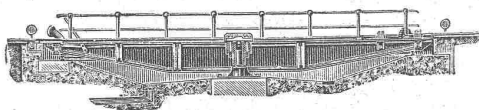
## Waagen jeder Art.



Automatische Waagen für Getreide u. jedes rollende Gut. — Schenck's **Registrier-Apparat** in über 6000 Exemplaren verbreitet. —  
Ueber 12 000 Schenck'sche Waagen in Deutschland im Betrieb. — Drehscheiben jeder Grösse und Tragkraft, Kränen jeder Art.

**Materialprüfungs-  
Maschinen.**

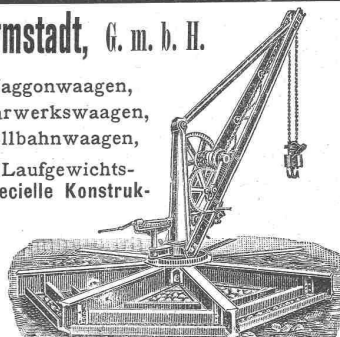
Tausende der besten Referenzen.



Waggonwaagen,  
Fuhrwerkswaagen,  
Rollbahnwaagen,

Decimal- u. Laufgewichtswaagen. — Spezielle Konstruk-  
tionen für alle  
Zweige der In-  
dustrie.

Specialität:  
Automatische Kontroll-  
waagen für Roll- und  
Seilbahn, sowie



**Laufkränen,  
Drehkränen, Bock-  
kränen etc.**

Ausführliche Offerte auf Wunsch.

**GES.**  
**Mir & Genest**  
ACT.  
Telephon-Telegraphen- u. Blitzableiter-Fabrik  
**BERLIN. W.**  
Apparate  
besten und  
bewährten  
Construction.  
JUL PREISLISTEN NUR AN  
WIEDERVERKAUFER, INSTALLATEURE.

Hamburg, Alterwall 70  
Köln a/Rh., Limburgerstr. 25.