

Zeitschrift: Schweizerische Bauzeitung
Herausgeber: Verlags-AG der akademischen technischen Vereine
Band: 33/34 (1899)
Heft: 11

Inhaltsverzeichnis

Nutzungsbedingungen

Die ETH-Bibliothek ist die Anbieterin der digitalisierten Zeitschriften auf E-Periodica. Sie besitzt keine Urheberrechte an den Zeitschriften und ist nicht verantwortlich für deren Inhalte. Die Rechte liegen in der Regel bei den Herausgebern beziehungsweise den externen Rechteinhabern. Das Veröffentlichen von Bildern in Print- und Online-Publikationen sowie auf Social Media-Kanälen oder Webseiten ist nur mit vorheriger Genehmigung der Rechteinhaber erlaubt. [Mehr erfahren](#)

Conditions d'utilisation

L'ETH Library est le fournisseur des revues numérisées. Elle ne détient aucun droit d'auteur sur les revues et n'est pas responsable de leur contenu. En règle générale, les droits sont détenus par les éditeurs ou les détenteurs de droits externes. La reproduction d'images dans des publications imprimées ou en ligne ainsi que sur des canaux de médias sociaux ou des sites web n'est autorisée qu'avec l'accord préalable des détenteurs des droits. [En savoir plus](#)

Terms of use

The ETH Library is the provider of the digitised journals. It does not own any copyrights to the journals and is not responsible for their content. The rights usually lie with the publishers or the external rights holders. Publishing images in print and online publications, as well as on social media channels or websites, is only permitted with the prior consent of the rights holders. [Find out more](#)

Download PDF: 15.01.2026

ETH-Bibliothek Zürich, E-Periodica, <https://www.e-periodica.ch>

INHALT: Neue Berliner Kauf- und Warenhäuser. III. — Der Schiffs-Kanal vom Thunersee bis Interlaken, die damit zusammenhängenden Anlagen und öffentlichen Werke. I. — Saugpumpenbagger mit Sammelbehälter. — Miscellanea: Ueber die Anordnung der Diagonalen eiserner Fachwerkbrücken. Elektrisch betriebener Krah von 150 t Tragfähigkeit. Die neuen Oberbau-Systeme der elektrischen Strassenbahnen im Innern der Städte. Zugwiderstand schnellfahrender Eisenbahnzüge auf gerader Bahn.

Eine 5000kerzige elektrische Glühlampe. Für eine Stiftung der deutschen Industrie anlässlich des hundertjährigen Jubiläums der technischen Hochschule in Charlottenburg. — Konkurrenzen: Neubau für eine Schule der schönen Künste und eine Primarschule in Genf. — Litteratur: Eingegangene literarische Neuigkeiten. — Vereinsnachrichten: Gesellschaft ehemaliger Studierender: Stellenvermittlung.

Neue Berliner Kauf- und Warenhäuser.

Von Baurat C. Junk in Charlottenburg.

III.

Derselben Epoche entstammt das 1895 von *Messel & Altgelt* für die „Berlin-Luckenwalder Wollwarenfabrik“ erbaute Geschäftshaus „Krausenstrasse 40“ (am Dönhofsplatz) (Fig. 9–11). Das an der Vorderfront nur 8,50 m breite, nach hinten sich erweiternde Grundstück trägt auf dem hinteren Ende ein Warenlagergebäude, zu welchem eine Durchfahrt notwendig war.

Das strenge nach den Forderungen des Bauprogrammes durchgeführte Vordergebäude enthält Mietläden im Erd- und I. Obergeschoss, Geschäftsräume des Besitzers im II. Obergeschoss und im III. und IV. die Wohnung desselben. Die zulässige Bauhöhe (22 m) konnte nicht ausgenützt werden, und damit das Gebäude nicht nach Umbau des rechten Nachbarhauses zwischen beiden Nachbargebäuden eingeklinkt erscheine, sah sich der Architekt genötigt, den Schmuckgiebel hochzuziehen und ihn mit einer Statue zu krönen. Das auf unserem Bilde (Fig. 11 S. 100) linksseitige Haus ist schon früher von *Techow & Dietrich* erbaut (S. B. B. Abb. 106).

Im Jahre 1896 kamen einige Kauf- und Warenhäuser zur Ausführung auf Grundstücken, welche zwar günstig gelegen, aber bis dahin zu derartigen Zwecken insofern als wenig geeignet angesehen wurden, weil die Möglichkeit ihrer zweckmässigen und gleichzeitig architektonischen Ausbildung in Frage stand, darunter zunächst das von *Alterthum & Zadeck* erbaute:

Warenhaus „Niederwallstrasse 37“ (Fig. 12–14, S. 98 u. 99). Das nur 7,5 m in der Fassade breite Haus ist zwar selbständig für sich, jedoch zusammenhängend mit dem: „Kleine Jägerstrasse 3–4“ gebaut, mit welchem es das in Fig. 13 dar-

Geschäftshaus Krausenstrasse 40.

Architekten: *Messel und Altgelt* in Berlin.

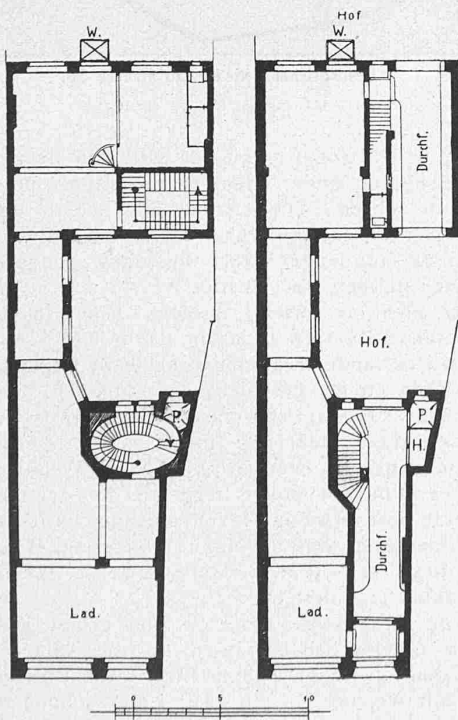


Fig. 9 u. 10. I. Obergeschoss, 1:400. Erdgeschoss.

Neue Berliner Kauf- und Warenhäuser.



Fig. 15. Warenhaus Kurstrasse 36.

Architekten: *Alterthum & Zadeck* in Berlin.

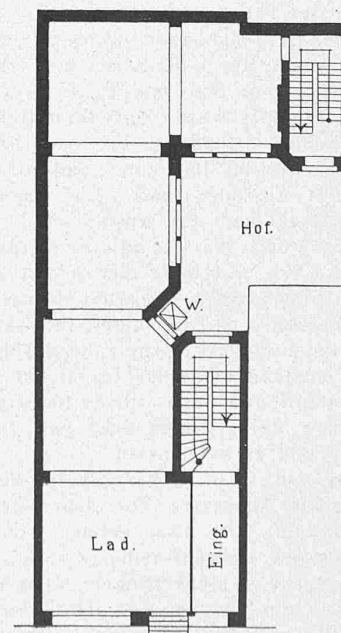


Fig. 16. Erdgeschoss-Grundriss.

1:300.