

Zeitschrift: Schweizerische Bauzeitung
Herausgeber: Verlags-AG der akademischen technischen Vereine
Band: 33/34 (1899)
Heft: 3

Werbung

Nutzungsbedingungen

Die ETH-Bibliothek ist die Anbieterin der digitalisierten Zeitschriften auf E-Periodica. Sie besitzt keine Urheberrechte an den Zeitschriften und ist nicht verantwortlich für deren Inhalte. Die Rechte liegen in der Regel bei den Herausgebern beziehungsweise den externen Rechteinhabern. Das Veröffentlichen von Bildern in Print- und Online-Publikationen sowie auf Social Media-Kanälen oder Webseiten ist nur mit vorheriger Genehmigung der Rechteinhaber erlaubt. [Mehr erfahren](#)

Conditions d'utilisation

L'ETH Library est le fournisseur des revues numérisées. Elle ne détient aucun droit d'auteur sur les revues et n'est pas responsable de leur contenu. En règle générale, les droits sont détenus par les éditeurs ou les détenteurs de droits externes. La reproduction d'images dans des publications imprimées ou en ligne ainsi que sur des canaux de médias sociaux ou des sites web n'est autorisée qu'avec l'accord préalable des détenteurs des droits. [En savoir plus](#)

Terms of use

The ETH Library is the provider of the digitised journals. It does not own any copyrights to the journals and is not responsible for their content. The rights usually lie with the publishers or the external rights holders. Publishing images in print and online publications, as well as on social media channels or websites, is only permitted with the prior consent of the rights holders. [Find out more](#)

Download PDF: 18.04.2026

ETH-Bibliothek Zürich, E-Periodica, <https://www.e-periodica.ch>

Schweizerische Bauzeitung

Wochenschrift

für Bau-, Verkehrs- und Maschinentechnik

Herausgegeben
von

A. WALDNER

Flössergasse Nr. 1 (Selnau) ZÜRICH.

Verlag des Herausgebers. — Kommissionsverlag: Ed. Rascher, Meyer & Zeller's Nachfolger in Zürich, Rathausquai 20.

Organ

des Schweizer. Ingenieur- und Architekten-Vereins und der Gesellschaft ehemaliger Studierender des eidg. Polytechnikums in Zürich.

Abonnementspreis:
Ausland... Fr. 25 per Jahr
Inland... „ 20 „ „

Für Vereinsmitglieder:
Ausland... Fr. 18 per Jahr
Inland... „ 16 „ „
sofern beim Herausgeber
abonniert wird.

Abonnements
nehmen entgegen: Heraus-
geber, Kommissionsverleger
und alle Buchhandlungen
und Postämter.

Insertionspreis:
Pro viergespaltene Petitzeile
oder deren Raum 30 Cts.
Haupttitelseite: 50 Cts.

Inserate
nimmt allein entgegen:
Die Annoncen-Expedition
von
RUDOLF MOSSE
in Zürich, Berlin, Breslau,
Dresden, Frankfurt a. M.,
Hamburg, Köln, Leipzig,
Magdeburg, München,
Nürnberg, Stuttgart, Wien,
Prag, London.

B^d XXXIV.

ZÜRICH, den 22. Juli 1899.

N^o 3.

Parqueterie Baden

Ciocarelli & Link,

Nachfolger von C. Thurnheer-Rohn in Baden (Aargau)
Silberne Medaille in Genf. Goldene Medaille Weltausstellung Paris 1889.

empfehlen in tadelloser Ausführung ihr bewährtes Fabrikat in
gewöhnlichen Riemen und Tafeln
vom einfachsten bis zum reichsten Dessin.

Asphaltriemen & Luxusparquet
Export. als Specialität. Export.

Parquetfabrik Altstetten (Zürich) Matthys & Reiser

empfehlen ihr ausgezeichnetes Fabrikat in **Kurz-Riemen** und **Tafeln** vom einfachsten bis zum reichsten Dessin
in tadelloser Ausführung. — Specialität: **Asphaltriemen.**
Pitch-Pine, tannene engl. Riemen, Krallentäfer. — **Parquets: Patent** + 8840.

Stellenausschreibung.

Die infolge Demission des bisherigen Inhabers erledigte Stelle des

aargauischen Kantons-Hochbaumeisters

wird hiemit zur Neubesetzung ausgeschrieben.

Die Jahresbesoldung beträgt Fr. 5000. Amtsantritt: 1. Oktober 1899.
Anmeldungen sind unter Beilage von Studien- und anderen Zeugnissen
und Angabe allfälliger Referenzen bis 10. August nächsthin an die aar-
gauische Bau-Direktion zu richten.

Aarau, den 8. Juli 1899.

Der Baudirektor:
Dr. H. Müri.

Städtische Strassenbahn Zürich.

Stelle-Ausschreibung.

Gesucht ein tüchtiger Bautechniker als Gehilfe des Bauleiters für
Bau-Aufsicht und Bureau-Arbeiten. Gehalt Fr. 250—300 pr. Monat,
Dienst Eintritt baldmöglichst.

Anmeldungen mit Ausweisen über bisherige Thätigkeit sind bis
zum 29. ds. zu richten an die

Strassenbahnverwaltung.

Hufgasse 7, II. Et.

Zürich, den 19. Juli 1899.

la künstlichen Portlandcement

in garantiert zuverlässiger erster Qualität liefert zu billigsten Preisen die

Cementfabrik
Fleiner & Cie., Aarau.

Einzig echte Mettlacher Steinzeug-Bodenplatten, glasierte Wandplatten, Stallklinker und Röhren,

wetterbeständige Bauterracotta (matt und in Majolica),

Figuren und Vasen zu Bauzwecken und für Gärten von
Villeroy & Boch in Mettlach und Merzig.

Verblendsteine

in 7 verschiedenen Farben, glasiert und unglasiert, von
Ph. Holzmann & Cie. in Frankfurt a. M.

Saargemünder Thonplatten, stahlhart gebrannt
von A. Brach in Kleinblittersdorf.

Prima Schlackenwolle
Ladenständer. Decor. Bauguss von C. Flink, Mannheim.

Vertreter: **Eugen Jeuch** in Basel.

Naturmuster und Preiscurant zu Diensten.



Asphalt-

und Cement-Arbeiten aller Art

Trottoirs, Keller- und Brauerei-Böden, Terrassen, Korridore, Remisen,
Magazine, Durchfahrten etc.

Asphaltierung von Kegelbahnen

Holzpfasterungen

Stallböden

Antieölolithböden, öl- und säure-
fest, für Fabriken, Maschinen-
räume etc.

Asphalt-Parkett

Beton-Bau

Plättli-Böden

Asphalt-Blei-Isolierplatten zur
Abdeckung von Gewölben, Fun-
damenten, Unterführungen etc.

Dachpapp-Dächer

Holzcement-Dächer.

Mehrjährige Garantie für alle Arbeiten.

E. Baumberger & Koch, Basel
Asphalt- und Cementbaugeschäft.

Baugeschäft und Ingenieurbureau
P. Simons, Bern, Spitalgasse 30.

Städtische Strassenbahn Zürich.

Umbau der Pferdebahn. Ausschreibung von Lieferungen.

Ueber die Lieferung von

42 Stück Motorwagen, sowie der elektrischen Ausrüstung

für dieselben: Motoren, Controller, Widerstände, Maximalausschalter, Blitzschutzvorrichtungen, Sicherungen, Leitungskabel, Trolleyböcke, Decken- und Perronlampen, Signallampen etc. wird hiemit Konkurrenz eröffnet.

Pläne und Vorschriften für den Bau der Wagen können auf dem Baubureau der städtischen Strassenbahn, Hufgasse 7, II. Etage, eingesehen bzw. von dort bezogen werden und sind **Preisofferten bis zum 31. dies an den Bauvorstand II** der Stadt Zürich, Herrn Stadtrat **Lutz**, schriftlich und versiegelt mit der Aufschrift «Umbau Pferdebahn, Motorwagen» einzusenden.

Zürich, den 17. Juli 1899.

Die Strassenbahnverwaltung.

Städtische Strassenbahn Zürich.

Umbau der Pferdebahn. Ausschreibung von Bauarbeiten.

Ueber die Ausführung der **Erd-, Steinhauer- und Maurerarbeiten für die Remise und Reparaturwerkstätte im äusseren Seefeld** wird hiemit Konkurrenz eröffnet und können Pläne, Vorausmass und Bauvorschriften auf dem Baubureau der städtischen Strassenbahn, Hufgasse Nr. 7, II. Etage, eingesehen bzw. bezogen werden.

Preiseingaben sind schriftlich und verschlossen bis **Samstag den 29. dies** mit der Aufschrift «Umbau Pferdebahn, Bauarbeiten» an den Bauvorstand II, Herrn Stadtrat **Lutz**, einzusenden.

Zürich, den 14. Juli 1899.

Die Strassenbahnverwaltung.

Die Arbeiten für die Korrektur des Birsig zwischen Fischmarkt und Rhein in Basel

sind in Akkord zu vergeben. Pläne und Vorschriften können beim Kantons-Ingenieur bezogen werden. Eingaben sind bis **10. August d. J.** zu richten an das

Sekretariat des Baudepartements von Basel-Stadt.

Technikum Getrennte • Maschinen- & Elektrotechniker.
Hildburghausen. Fachschul für Baugewerk & Bahnmeister etc.
Nachhilfscourse. • Rathke, Herzogl. Direktor.

Die Genossenschaft schweizerischer Kalkfabrikanten in Zürich

empfiehlt den

schweren hydraulischen Kalk

nachstehender Genossenschafts-Fabriken unter Garantie für hohe Festigkeit und Volumenbeständigkeit:

Kalk- und Cementfabriken Beckenried A.-G. — C. Hürlimann, Brunnen — Hydr. Kalkfabrik Holderbank-Wildegg — Fleiner & Co., Aarau — Ad. Schwarz & Co., Beckenried — G. Spühler, Reckingen — Ph. Sevestre, Niederweningen — Portlandcementfabrik Lägern, Ober-Ehrendingen — Juracementfabriken Aarau — R. Bircher, Erlinsbach — Egger & Baur, Portlandcementfabrik Rozloch — Wwe. C. Hartmann, Leissigen — Jos. Ziegler, Rozloch — Wallenstadter Roman- und Portlandcementfabrik A.-G., Ennenda.

Preis-Anfragen und Bestellungen sind zu richten an die

Verkaufsstelle der
Genossenschaft schweizerischer Kalkfabrikanten

56 Löwenstrasse Zürich Linthescher-Hof

Telegramm-Adresse: „Schweizerkalk“.

Telephon Nr. 3689.

Für Industrielle.

Das Städt. Elektrizitätswerk in Aarau ist im Falle, elektrische Kraft in beliebigen Quantitäten zu folgenden billigen Preisen abzugeben:

- Für Fabrikzeit Fr. 170. — bis 210. — pro Pferd und Jahr,
- Tageskraft „ 75. — „ 120. — „
- Nach Energie-Zähler 09 Cts. per Kilowatt-Stunde mit Rabatt bis 20 %.

Günstiges Bauterrain im Gemeindegebiet zur Genüge vorhanden.

Städt. Elektrizitätswerk Aarau.

Industrieanlagen in Russland.

Die Rigaer Häuserbau-Aktien-Gesellschaft ist im Besitz von Terrains, die für industrielle Anlagen sehr geeignet sind, weil dieselben an den von der Arbeiterbevölkerung Rigas bewohnten Stadtteil angrenzend, in der Nähe von Wasser und Eisenbahn gelegen sind.

Für industrielle Anlagen und Werkstätten, welche zur Verminderung des Anlagekapitals von einer eigenen Motoranlage absehen wollen, wird die Lieferung elektrischer Energie vermittelt.

Die einzelnen Parzellen werden in der gewünschten Grösse verpachtet oder mit günstigen Zahlungsbedingungen verkauft.

Nähere Auskunft erteilt die

Rigaer Häuserbau-Aktien-Gesellschaft, Riga,

Nicolaistrasse 28.

Stellenausschreibung.

Infolge Ablebens des bisherigen Inhabers wird die Stelle eines städtischen

Gas- und Brunnenmeisters

mit Anmeldungstermin bis und mit **25. Juli 1899** zur Bewerbung ausgeschrieben.

Die Besoldung beträgt pro Jahr Fr. 2500 nebst freier Wohnung, Licht und Heizmaterial.

Anmeldungen sind schriftlich und verschlossen mit der Aufschrift «Stellbewerbung» dem Unterzeichneten einzureichen.

Die Pflichtenhefte liegen auf der Gemeindekanzlei zur Einsicht auf. **Rheinfelden**, den 18. Juli 1899.

Der Gemeinderat.

Bauadjunkten-Stelle.

Es wird hiemit zur Bewerbung ausgeschrieben die Stelle eines technisch gebildeten **Adjunkten** des **Stadtbauamtes Solothurn** mit einer Besoldung von Fr. 2800—3400, je nach den Ausweisen über Praxis und theoretische Kenntnisse. Dem Tiefbaufache angehörende Bewerber werden vorgezogen, ebenfalls solche, welche das Patent als Konkordatsgeometer besitzen. Letztere haben Anspruch auf eine Gehaltszulage von Fr. 600.

Schriftliche Anmeldungen nimmt bis **28. August 1899** entgegen das **Ammannamt der Einwohnergemeinde Solothurn**.
Solothurn, den 18. Juli 1899.

Gutehoffnungshütte

Aktienverein für Bergbau und Hüttenbetrieb
in **Oberhausen (Rhld.)**

fertigt in ihren mit den neuesten und vollkommensten
Einrichtungen ausgerüsteten Werkstätten als **Besonderheit**

Achsen und Radreifen aus bestem **Siemens-Martinstahl**
für Lokomotiven, Tender und Wagen aller Art,

Radgerippe (Speichenräder)

aus bestem **Schweisseisen** für **Wagen aller Art**,

fertige Radsätze für **Wagen aller Art**,

sowohl für **Voll-**,

als auch für **Neben- und Klein-Bahnen.**

Zu verkaufen oder zu vermieten!

Circa 15 000 Meter gebrauchte Rollbahnschienen,
10—12 Kos. pro Meter wiegend, mit Laschen,
Schrauben und Schienennägeln;

60 Stück Kastenkippwagen

von 750 mm Spurweite und $1\frac{1}{4} m^3$ Kasteninhalt;

3 Baulokomotiven

in verschiedenen Grössen (20—40 HP.) von 750 mm Spurweite;

1 25-pferdige } Baulokomotive vom 600 mm Spurweite;
1 30-pferdige }

1 Lokomobile von 12 Pferdestärken;

1 grösseres Quantum Sperrholz, Schiebkarren, Kies und
Sandsiebe und diverse Werkzeuge, sind zu sehr günstigen
Bedingungen zu verkaufen oder zu vermieten.

Offerten sub Chiffre ZQ 4066 befördert die Annoncen-
Expedition Rudolf Mosse in Zürich.

Geometer gesucht.

Bei der Abteilung Strassen- und Wasserbau des unterzeichneten
Departements findet ein Geometer Beschäftigung.

Nähere Auskunft erteilt der Kantonsingenieur. Anmeldungen unter
Beischluss von Zeugnissen sind bis 26. Juli abends zu richten an das

Baudepartement des Kantons Basel-Stadt.

Bauführer gesucht.

Zur Beaufsichtigung grösserer Bauten (Strassen- und Brücken-
Anlagen) bedürfen wir eines tüchtigen, erfahrenen Bauführers.

Nähere Auskunft erteilt der Kantons-Ingenieur, an welchen, unter
Beilage von Zeugnissen und Angabe der Gehaltsansprüche, bis zum
20. August d. J., auch bezügliche Anmeldungen zu richten sind.

Baudepartement von Basel-Stadt.

Drahtseil

dienlich zu Holzschleifen, Fahren, Transmissionen

I Stück	28 m lang	} Stärke 26 mm
I «	29 m «	
I «	65 m «	
I «	260 m «	

billig zu verkaufen.

Zu erfragen und zu besichtigen bei

Seilbahn St. Gallen-Mühlegg.

Zu verkaufen:

4 neue Tramwaywagen

für 1 m Spur, 26 Plätze. — Näheres durch:

Gilliéron & Amrein, Vevey.

Architektonische Bauarbeiten

in sehr schönen, äusserst soliden Materialien.

Hydraul. Marmor- und Granit-Säge- und Polierwerk

Jean Haertsch, Rheineck.

Muster, Kostenanschläge gratis. Prima Referenzen.

Terrazzo-Steine und Mosaik-Steine

liefert in allen Farben

Schobinger & Refuss, Ulm.

J. Meier-Howald

vorm. R. Rieter,

Giesserei u. Maschinenfabrik St. Georgen,
in Winterthur.

Hydraul., Elektrische, Transmissions- und Hand-Aufzüge,
nach neuesten Systemen,

Hydraul. Cementsteinpressen-Anlagen, nach eigener ver-
besserter Konstruktion,

Hydraul. Waren- und Packpressen in allen Grössen,
Pressen für Hand- und Motorenbetrieb,

Akkumulatoren-Anlagen,

Transmissionen nach neuen Modellen,

Dreh- und Laufkränen,

Masselbrecher für Giessereien,

Drehscheiben.

Kirchner & Co., Leipzig-Sellerhausen.

Grösste Specialfabrik von

Sägewerkmaschinen

und

Holzbearbeitungsmaschinen

Ueber 50,000 Maschinen geliefert. — 53 höchste Auszeichnungen.

Filiale: Zürich, Ing. Rob. Kirchner,

Bahnhofstrasse 89. — Telefon 3866.

J. Rukstuhl, Basel.

Warmwasser-,

Niederdruck-Dampf-Heizungen.

Prompte Lieferung. — Garantie.

Grosses Lager sämtlicher Bestandteile. Prima Referenzen.

Vertreter:

In Bern: **E. Lommel, Ing., Pavillonweg 10, Bern.**

In Zürich: **Geo. F. Ramel, Ing., Nordstr. 37, Zürich.**

Schulhausbau in der Geiselweid Winterthur.

Ueber die Erdarbeit, Maurerarbeit, Steinhauerarbeit in Granit und
in Rorschacherstein, sowie die Eisenlieferung wird hiemit Konkurrenz
eröffnet.

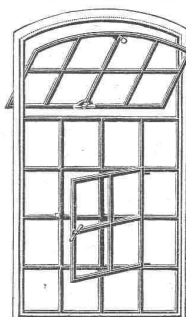
Die Pläne liegen zur Einsicht bei Herrn W. Furrer, Architekt,
Gertrudstrasse 17, von welchem auch Eingabeformulare mit den Voraus-
massen bezogen werden können.

Uebernahms-Offerten sind bis zum 31. Juli abends verschlossen, mit
der Aufschrift: «Schulhausbau Geiselweid» an den Unterzeichneten zu richten.

Winterthur, den 20. Juli 1899.

Namens der Schulhausbau-Kommission:

Der Präsident: **A. Isler.**



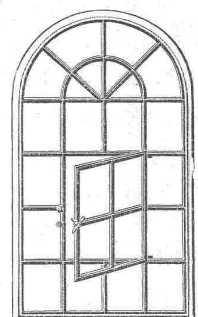
Die Eisengiesserei
von

F. Feldhoff & Co.,
Barmen

liefert als Specialität

gusseiserne
Fenster

zu billigsten Preisen.



Gazogène-Motoren



von 8 Pferde an. Billigste Betriebskraft, wenig Raumbedarf. Betriebskosten 2-3 Cts. per P.S.-Stunde.

Benzin-, Gas- und Petroleummotoren
Petrol- und Dampf locomobilen
Turbinen-Anlagen
Bau-Aufzüge
fahrbar und drehbar.

Vertreter für die Schweiz:

Gilliéron & Amrein, Constructeurs, Vevey.

Drahtseile für Bogenlampen.



Tüchtige Monteurs stehen unter billigster Berechnung zur Verfügung.

Tüchtige Monteurs stehen unter billigster Berechnung zur Verfügung.

Oechslin zum Mandelbaum
Schaffhausen.

Mech. Draht- und Hanfseil-Fabrik.

Drahtseile für Transmissionen, Aufzüge, Bahnen etc.

Drahtschnüre aus feinstem verzinktem Stahl- und Eisendraht.

Hanf-Transmissionsseile aus Schleisshanf, Manillahanf und Baumwollgarn.

Hanfseile für Krane, Aufzüge etc. mit garantiert höchster Zugfestigkeit.

Schiffseile, getheert und ungetheert.

Baumwollseile für Selfaktoren, Laufkrane etc.

Verdichtungsseile für Gas- und Wasserleitungen.

Fackeln.

Draht- und Hanfseilfett.

Verzinkte Drahtseile für Verankerungen.

Träger & Eisen.

Normalprofile 8-40 → 8-30

für ganze Bauten sofort lieferbar.

Konstruktions-Eisen und -Bleche

für genietete Träger, Ständer, Säulen etc.

empfehlen ab **best assortiertem Lager Zürich**

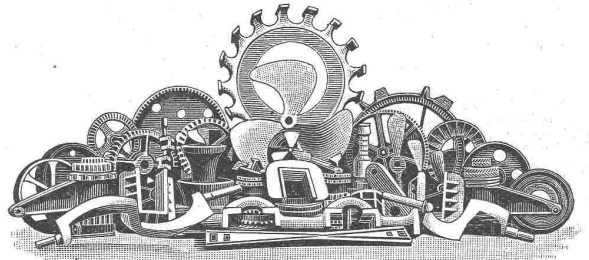
Julius Schoch & Co.

z. Schwarzhorn.

Unsere Vorräte werden durch fortwährend eingehende bedeutende Zufuhren ergänzt und können wir daher auch grössere Aufträge stets prompt ab Lager effektuieren.

Stahlfaçonguss.

Martinstahlguss, Tiegeltahlguss, Temperstahlguss
Aktiengesellschaft der Eisen- und Stahlwerke
von **Georg Fischer, Schaffhausen.**



Material für Eisenbahnen, Maschinenbau und Eisenkonstruktionsanstalten, sowie für alle Zweige der Industrie.

Für **Dynamomaschinen Special-Stahlguss.**
Absolut porenfrei und saubere Abgüsse bis zum Gewichte von 3000 kg. per Stück.

Zahnräder aller Art

nach Modell oder ohne Modell, mit der Maschine geformt.
Prompte Lieferung. Billige Preise.

== Weicheisengiesserei. ==

Holz cement-, Dachpappen- und Isoliermittel-Fabrik
Brändli & Cie., Horgen.



Specialität:

Asphalt-Arbeiten,
Wasserdichte Isolierungen,
Trockenlegung feuchter Lokale,
Zinnen-Abdeckungen,
Holzplästerungen,
Asphalt-Kegelbahnen
etc. etc.

Goldene Medaille Zürich 1894.

Telegramme: Asphalt Horgen.

Telephon.

Fabriken Landquart

(Schweiz)

empfehlen als Specialität

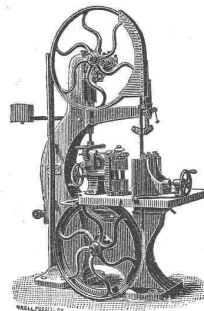
Holzbearbeitungsmaschinen

jeder Art, neuester Konstruktion, besonders kräftig gebaut und in sorgfältigster Ausführung.

Courante Maschinen

stets auf Lager und im Betriebe zu sehen.

Illustrierte Preislisten stehen gerne zu Diensten.



Gaggenauer Dampf-Spar-Motor

System Friedrich.
Neueste wesentl. verbesserte Bauart des von uns seit Jahren gebauten Friedrich-Motors.

1-30 Pferdekraft.

Ueber 2000 Stück im Betriebe.

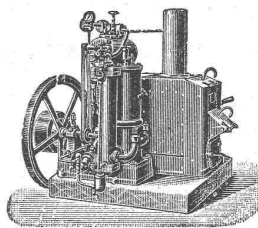
Für alle Brennmaterialien geeignet.

Stationär und fahrbar.

Feinste Referenzen.

Zeugnis-Copien und Cataloge gratis.

Eisenwerke Gaggenau,
Aktiengesellschaft,
Gaggenau in Baden.





Kündig Wunderli & Cie.
Maschinenfabrik

Uster
bauen
Ventilatoren
mit
Wasserdruck
für
Hotels, Restaurants,
Schulhäuser, Schlachthäuser,
Spitäler und Privatwohnungen.

Absolut geräuschloser Gang,
geringster Wasserverbrauch
und genaue Luftregulierung.

Weisse und cremefarbige
Verblendsteine
für Fassaden grossartig wirkend
fertigt als Specialität die
Gail'sche Dampfziegelei & Thonwarenfabrik
in **Giessen.**

Verblend- und Formsteine
in verschiedenen Farben, Glasursteine.

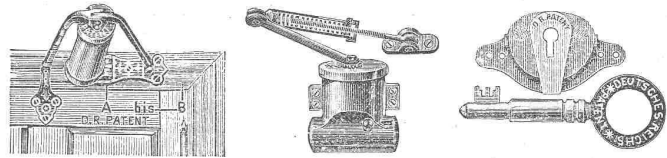
Kantelsteine, Honards, Dachziegel,
Chamottesteine etc.

AUFZÜGE
in den neuesten
Constructionen erstellt
ALB. WISMER
ZÜRICH
Industriequartier

E. Binkert-Siegwart, Basel,
Vertreter für die Schweiz.

Otto'sche Drahtseil-Bahnen
baut als 20-jährige Specialität
J. Pohlig,
Maschinen-Fabrik,
Köln, Brüssel, Wien III/4.
Ca. 900 Anlagen ausgeführt.

Präm. Chicago 1893. Schlosser-Fachausst. Berlin 1889 u. 1896. Ehrendipl., gold., silb., bronz. Medaille.
Berliner Thüerschliesser-Fabrik Schubert & Werth
Berlin C, Prenzlauerstr. 41. (Grösste Thüerschliesser-Fabrik Deutschlands).



Pneumatisch. **Hydraulisch.** **Schlossicherung.** D. R. Pat.
mit Sicherheitshebel, D. R.-Patent, kann selbst durch willkürliches einzusetzen in gewöhnliche Thüer-
Zuschlagen der Thüer nicht ruiniert werden. 3 Jahre Garantie, schlösser, m. Diebriechen nicht z. 6ff.
Preisour. gr. u. fr. Auch in Eisen, u. Schlossereien zu haben. (Nur Firma enth. echt.)

Neue Befestigung
von **Holzschrauben**
in Mauerwerk,
Rabitz- und Gipswänden vermittelt
Drahtspiraldübel
D. R.-P. No. 78235.
Muster gratis.
Hiefür Special-Mauerbohrer.

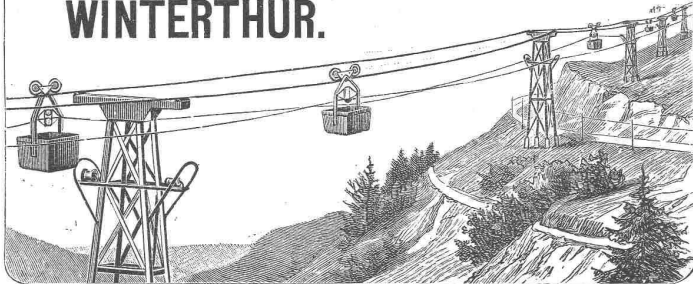
Julius Boeddinghaus,
Düsseldorf.

J. Ammann & Wild
Waagenfabrik
Ermatingen
St. Gallen.

Waagen in allen
Konstruktionen,
von 1 Kgr. bis
50 000 Kgr. Trag-
kraft.

Lieferanten für Eidg. Post und Zoll, Direktion der Eidg. Bauten,
Eidg. Konstr.-Werkstätte N. O. B., V. S. B., Gaswerke Zürich, St. Gallen,
Bern, Basel u. s. w.

FRITZ MARTI WINTERTHUR.



Drahtseil-Bahnen

neuesten verbesserten Systems.

Grosse Solidität. — Sicheres Funktioniren. — Einfache Bedienung.
Weitgehende Garantien. — Kostenanschläge gratis.

Einfaches & billiges Transportmittel

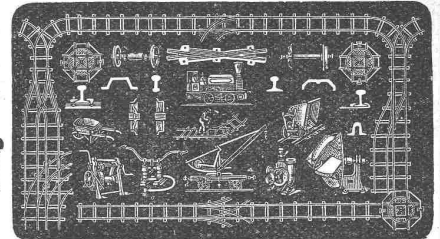
für Erze, Kohlen, Lehm, Sand, Holz, Ziegelsteine, Kalk, Cement, Getreide etc. etc.

Unabhängig von der Bodenbeschaffenheit, überall anwendbar.

Grösste Steigungen und sehr grosse Spannweiten zulässig.

Maschinenhallen & Werkstätten in Wallisellen b. Zürich & in Bern b. Weyermannshaus.

Miete
&
Verkauf



von
Bau-Unternehmer-Material.
Kl. Lokomotiven. Pumpen. Ventilatoren.

Transportable **Stahlbahnen,**

Rollbahnschienen, Rollwägelchen, Radsätze, Bandagen,
Kupplungen, Stahlgussräder für Rollwagen, Dreh-
scheiben, Achsen, Kreuzungen.

Locomobilen.

Drahtseile, Kabelwinden, Stahl- & Kupferdrähte.

Neuester **Gas- & Petroleum-Motor**
(höchste Auszeichnungen).

Constructions aus Beton mit Eiseneinlagen

Feuersichere Decken und Säulen

Reservoirs, Wasserleitungen etc.

erstellen

Locher & Cie., Zürich.

Auf Verlangen Pläne und Kostenanschläge.

Weitaus billigste Reproduktion

DIROGRAPHIE

Verfahren Hofer & Co., graphische Anstalt, Zürich.

Direktes Copieren (ohne fotogr. Negativ)
jeder Zeichnung auf transparentes Papier.

Mathematisch genaue Wiedergabe des Originals in ein- oder mehrfarbigem
Druck.

Druck auf Karton, Papier, Leinwand etc. etc. für Stadt- und Gemeinde-
pläne, Katasterpläne, Handrisse, topographische Karten, Maschinenzeich-
nungen, architektonische Zeichnungen aller Art, Plakate, Feder-
zeichnungen, Skizzen etc. etc.

Originalzeichnung geht tadellos zurück.

Verlangen Sie Preiscurant und illustr. Prospekt.

THONWERK BIEBRICH, A.-G.

Biebrich a/Rhein
vereinigt mit

Chamottefabriken C. Kulmiz

in **Saarau** (Schlesien) und **Halbstadt** (Böhmen),

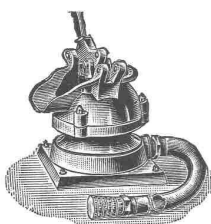
beste Referenzen und Zeugnisse aus der Schweiz,

liefert

die für den **Bau** und **Betrieb** von **Gasanstalten, Chemischen
Fabriken, Cementfabriken, Cellulosefabriken, Schweis-
und Puddelwerken, Eisengessereien**, sowie für **Dampfkessel-
und sonstige Feuerungsanlagen** notwendigen

feuerfesten und säurebeständigen Produkte

Retorten, Form- und Normalsteine, Gloverringe, Mörtel etc.



Membran-Pumpe.

Beste Baupumpe u. Schlammpumpe.

Leistung bis zu 18 000 Liter stündlich.

Prospekte frei.

P. Delseit, Köln a. Rh., Moselstr. 64.



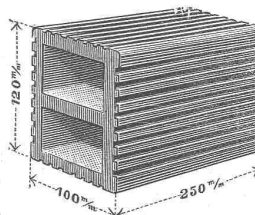
Gummiwarenfabrik H. Speckers Wwe

ZÜRICH, Verkaufsmagazin:
Kuttelg. 19.

Specialität: Fabrikation von garantiert wasser-
dichten **Regenmänteln, Taucheranzügen, Wasserhosen,**
Grubenjacken, Pferde- u. Wagendecken aus Kautschuk,
Gummischläuche, Thürbuffer.

Preislisten und Voranschläge zu Diensten.

Hartgebrannte scharfgeriffelte Hohlsteine



aus den vereinigten Ziegelfabriken
Thayngen und Hofen.

Spezialformat für Schürmanndecken

25. 12. 10, 25. 12. 6

liefert zu billigsten Preisen:

Felix Beran, Zürich.