

**Zeitschrift:** Schweizerische Bauzeitung  
**Herausgeber:** Verlags-AG der akademischen technischen Vereine  
**Band:** 33/34 (1899)  
**Heft:** 1

## Werbung

### Nutzungsbedingungen

Die ETH-Bibliothek ist die Anbieterin der digitalisierten Zeitschriften auf E-Periodica. Sie besitzt keine Urheberrechte an den Zeitschriften und ist nicht verantwortlich für deren Inhalte. Die Rechte liegen in der Regel bei den Herausgebern beziehungsweise den externen Rechteinhabern. Das Veröffentlichen von Bildern in Print- und Online-Publikationen sowie auf Social Media-Kanälen oder Webseiten ist nur mit vorheriger Genehmigung der Rechteinhaber erlaubt. [Mehr erfahren](#)

### Conditions d'utilisation

L'ETH Library est le fournisseur des revues numérisées. Elle ne détient aucun droit d'auteur sur les revues et n'est pas responsable de leur contenu. En règle générale, les droits sont détenus par les éditeurs ou les détenteurs de droits externes. La reproduction d'images dans des publications imprimées ou en ligne ainsi que sur des canaux de médias sociaux ou des sites web n'est autorisée qu'avec l'accord préalable des détenteurs des droits. [En savoir plus](#)

### Terms of use

The ETH Library is the provider of the digitised journals. It does not own any copyrights to the journals and is not responsible for their content. The rights usually lie with the publishers or the external rights holders. Publishing images in print and online publications, as well as on social media channels or websites, is only permitted with the prior consent of the rights holders. [Find out more](#)

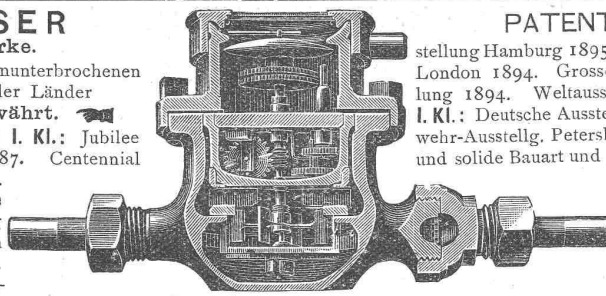
**Download PDF:** 05.03.2026

**ETH-Bibliothek Zürich, E-Periodica, <https://www.e-periodica.ch>**

**WASSERMESSER**  
für städtische Wasserwerke.

Ueber 180 000 Stück seit 23 Jahren im ununterbrochenen Betriebe in ca. 600 Städten fast aller Länder aufs anerkannt Beste bewährt.

Auszeichnungen: Ehrendiplom I. Kl.: Jubilee International Exhibition, Adelaide 1887. Centennial International Exhibition, Melbourne 1888. Ausstellung Charleroi 1896. **Silberne Medaille:** Garten- u. Industrie-Ausstellung Görlitz 1885. Weltausstellung Antwerpen 1885. Welt-Ausstellung Barcelona 1888. Weltausstellung Brüssel 1888. Allgem. Aus-



**PATENT „MEINECKE“.**

stellung Hamburg 1895. **Goldene Medaille:** Health Exhibition London 1894. Grosser Wettstreit Brüssel 1888. Weltausstellung 1894. Weltausstellung Amsterdam 1895. **Ehrendiplom I. Kl.:** Deutsche Ausstellung London 1891. Erste russ. Feuerwehr-Ausstellg. Petersburg 1892. — Ausserordentlich einfache und solide Bauart und sorgfältigste Arbeit. — Weitgehendste Garantie in Bezug auf Messgenauigkeit bezw. dauernd empfindliches Registrieren und Haltbarkeit bei billigsten Preisen. — Illustrierte Beschreibungen sowie Zeugnisse gratis; auf Wunsch auch Nachweis der Städte, die diese

Wassermesser Patent „Meinecke“ seit Jahren und ausschliesslich verwenden.

**FRITZ MARTI, WINTERTHUR.**

**Société des Usines de Grandchamp et de Roche**

anciennement **L. DU PASQUIER & Cie., à Veytaux-Chillon (Vaud)**



**FABRIQUES DE GYPSES, CHAUX ET CIMENT PORTLAND ARTIFICIEL**  
à **GRANDCHAMP, VILLENEUVE** et **ROCHE**

*Production moyenne par an: 2500 wagons de 10 tonnes*

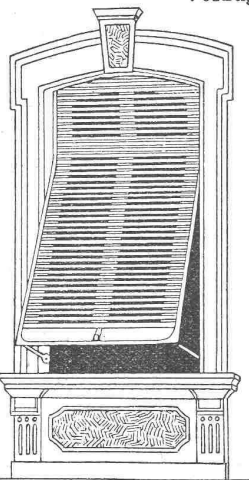
Diplôme à l'Exposition de Zurich 1883. — Médaille de Vermeil à l'Exposition d'Yverdon 1894

**MEDAILLE D'OR, GENÈVE 1896**

**Rolladenfabrik Horgen.**

Wilh. Baumann.

Aeltestes Etablissement dieser Branche in der Schweiz.  
Vorzüglich eingerichtet.



**Holzrolladen**  
aller Systeme.

**Rolljalousien**  
Patent + 5103

mit automatischer Aufzugsvorrichtung.  
Neuester, elegantester und bester  
Fenster-Verschluss.

— **Zugjalousien.** —

Jalousieladen.  
Rollschutzwände.

*Prämiert auf allen bis jetzt  
beschiedenen Ausstellungen.*

**THONWERK BIEBRICH, A.-G.**

**Biebrich** a/Rhein  
vereinigt mit

**Chamottefabriken C. Kulmiz**

in **Saarau** (Schlesien) und **Halbstadt** (Böhmen),  
beste Referenzen und Zeugnisse aus der Schweiz,  
liefert

die für den **Bau** und **Betrieb** von **Gebäuden, Chemischen Fabriken, Cementfabriken, Cellulosefabriken, Schmelz- und Puddelwerken, Eisengiessereien**, sowie für **Dampfkessel- und sonstige Feuerungsanlagen** notwendigen

**feuerfesten und säurebeständigen Produkte**

Retorten, Form- und Normalsteine, Gloverringe, Mörtel etc.

**Kirchner & Co., Leipzig-Sellerhausen.**

Grösste Spezialfabrik von

**Sägewerkmaschinen**

und

**Holzbearbeitungsmaschinen**

Ueber 50,000 Maschinen geliefert. — 53 höchste Auszeichnungen.

Filiale: **Zürich, Ing. Rob. Kirchner,**  
Bahnhofstrasse 89. — **Telephon 3866.**

**Constructions aus**  
**Beton mit Eiseneinlagen**

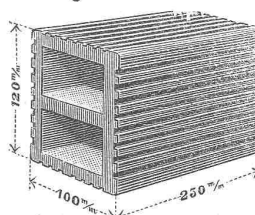
**Feuersichere Decken und Säulen**  
Reservoirs, Wasserleitungen etc.

erstellen

**Locher & Cie., Zürich.**

Auf Verlangen Pläne und Kostenanschläge.

**Hartgebrannte scharfgeriffelte Hohlsteine**



aus den vereinigten Ziegelfabriken  
Thayngen und Hofen.

**Spezialformat für Schürmanndecken**  
25 . 12 . 10, 25 . 12 . 6

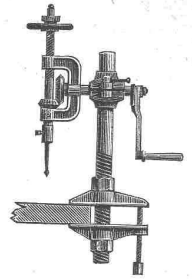
liefert zu billigsten Preisen:

**Felix Beran, Zürich.**

Pat. Verbindungs-Haften.



Pat. Sägerholz-Hämmern.



### Montier-Bohrmaschinen

mit Weichgussbestandteilen, sehr solid und praktisch, liefern in 2 Grössen  
**Suter-Strehler & Co.,**  
 Konstruktionswerkstätte, ZÜRICH,  
 vormals Suter & Diener.

### Die zuverlässigsten CONDENSTÖPFE



liefert **J. AUMUND, Ingen.,**  
 „Metropol“ Zürich Börsenstr.  
 Verlangen Sie Prospekt und Referenzen.

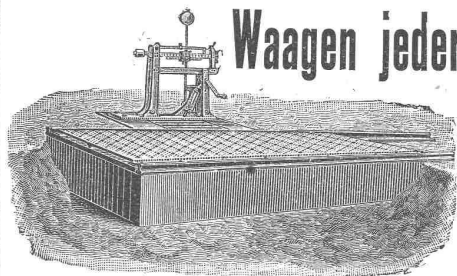
### J.H. BENKER BIEL Lager in Engl. Stahl Specialität: Werkzeugstahl

Bohrstahl.

### Patent-Bureau J. Aumund Ing. Metropol Zürich.

Billig - Prompt - Beste Referenzen.  
 Jeune homme de Paris, 35 ans, architecte, dessinateur; conducteur de travaux, désire place chez architecte. Connaît l'allemand.  
 Adresser les offres sous initiales  
 Z Z 4525 à  
 Rodolphe Mosse, Zurich.

**Carl Schenck, Eisengiesserei u. Maschinenfabrik, Darmstadt, G. m. b. H.**

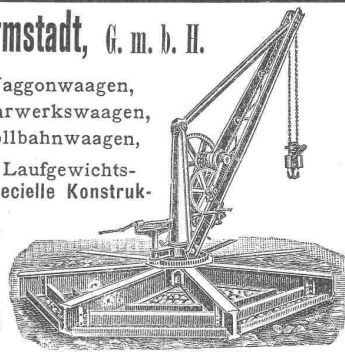


### Waagen jeder Art.

Wagonwaagen,  
 Fuhrwerkswaagen,  
 Rollbahnwaagen,

Decimal- u. Laufgewichtswaagen. — Spezielle Konstruktionen für alle Zweige der Industrie.

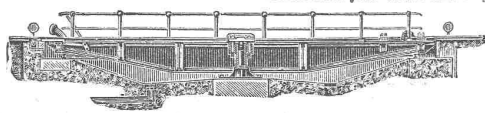
Specialität: Automatische Kontrollwaagen für Roll- und Seilbahn, sowie



Automatische Waagen für Getreide u. jedes rollende Gut. — Schenck's **Registrier-Apparat** in über 6000 Exemplaren verbreitet. — Ueber 12000 Schenck'sche Waagen in Deutschland im Betrieb. — Drehscheiben jeder Grösse und Tragkraft, Krabben jeder Art.

Materialprüfungs-Maschinen.

Tausende der besten Referenzen.



Laufkrabben,  
 Drehkrabben, Bockkrabben etc.

Ansehnliche Offerte auf Wunsch.

### Weitaus billigste Reproduktion

## DIROGRAPHIE

Verfahren Hofer & Co., graphische Anstalt, Zürich.

**Direktes Copieren (ohne fotogr. Negativ) jeder Zeichnung auf transparentes Papier.**

Mathematisch genaue Wiedergabe des Originals in ein- oder mehrfarbigem Druck.

Druck auf Karton, Papier, Leinwand etc. etc. für Stadt- und Gemeindepläne, Katasterpläne, Handrisse, topographische Karten, Maschinenzeichnungen, architektonische Zeichnungen aller Art, Plakate, Federzeichnungen, Skizzen etc. etc.

Originalzeichnung geht tadellos zurück.

Verlangen Sie Preiscurant und illustr. Prospekt.

### Wagenfabrik Schaffhausen

C. Hanslin & Cie.

Fabrikation von Lastfuhrwerken aller Art.

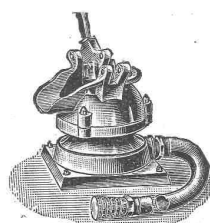
Specialität:

Fuhrwerke für Bauunternehmer: Carretten, Schnappkarren, Tragbahnen.

Wagenräder ab Lager. — Reparaturen.

Grösste Leistungsfähigkeit.

Prompte und billige Bedienung.



### Membran-Pumpe.

Beste Baupumpe u. Schlammpumpe.

Leistung bis zu 18000 Liter stündlich.

Prospekte frei.

**P. Delseit, Köln a. Rh., Moselstr. 64.**

# de Fries & Co.

Maschinenfabrik

Düsseldorf  
Graf Adolf-Strasse 87.

Berlin C.

Kaiser Wilhelm-Strasse 49.

Wien

I. Eschenbachgasse 9.

Permanente Ausstellungen  
deutscher und amerikanischer

## Werkzeugmaschinen

renommiertester Häuser.  
Bedeutende Lager.

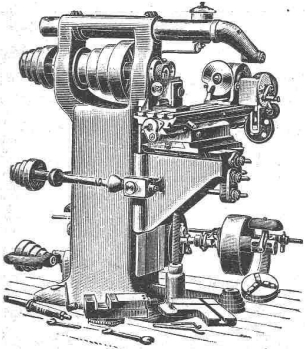
Werkzeuge aller Art.

Gas-, Glüh-, Härte- und Einsatz-Oefen bewährtester Konstruktion.

Pneumatische Nietanlagen.

Billigste Preise. — Feinste Referenzen.

Generalvertreter für die Schweiz: Fr. Meissner, Ingenieur, Zürich.

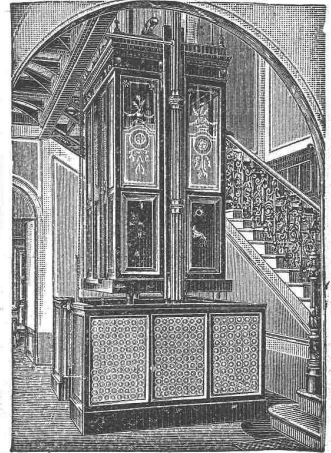


Ing. Augusto Stigler.

Hydraulische und elektrische

## Personen-Aufzüge.

1200 Anlagen in Europa,  
60 Anlagen in der Schweiz.



Hydraulische Warenaufzüge  
Hydraulische Gepäckaufzüge  
Hydraulische Speiseaufzüge  
Transmissionsaufzüge.

Alleinvertretung:

**Geo. F. Ramel,**

Maschinen-Ingenieur,

Nordstrasse 37, Zürich IV.

Telegramme: Rameleo Zürich.  
Telephon Nr. 1221.

Prima Referenzen.

Ausarbeitung von Projekten und  
Kostenvoranschlägen gratis.

System der Personenaufzüge für  
bestehende und neue Bauten.

## John Fowler & Co., Magdeburg

empfehlen ihre best construirten

### Compound-Dampf-Strassen-Walzen

neuester Construction mit geringstem  
Kohlenverbrauch.

Interessenten können derartige Maschinen in  
Thätigkeit sehen.

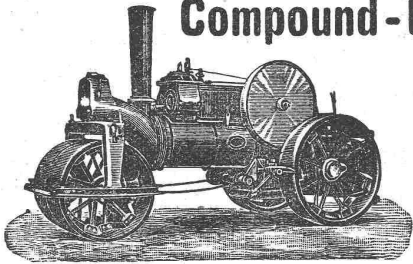
### Compound-Strassen-Locomotiven

zur Beförderung von Lasten.

Vertreter für die Schweiz:

**W. Thiele, Zürich I., Gessner Allee 28.**

Uebernahme von Walzarbeiten für Strassen-Neubauten, Neuschotterungen,  
Quai- und Eisenbahnbauten etc.



Rollbahnschienen und Schwellen  
aus der Burbacherhütte

sind in verschiedenen Profilen nebst dem dazu gehörenden

Kleineisenzeug

stets vorrätig bei

Kägi & Co., Winterthur.



Gebr. FRETZ,

Abteilung Papeterie, Zürich,

Specialgeschäft für

Reissbretter,  
Reisschienen,  
Winkel,  
Reisszeuge,  
Masstäbe,  
Rechenschieber,  
Rollbandmasse,  
Radien,

Pauspapier,  
Lichtpauspapier,  
negativ und positiv,  
Pausleinwand,  
Profil- u. mm-Papier,  
Zeichnenpapier in  
Bogen und Rollen,  
Detailpapiere,  
Pantographen,

Gliedermeter,  
Techn. Farben in  
Stücken und Tüben,  
Ausziehtusche  
schwarz und farbig,  
Farbstifte,  
Bleistifte, nur  
beste Marken  
etc. etc.

Muster und Preislisten franko.

## J. Meier-Howald

vormals R. Rieter,

Giesserei und Maschinenfabrik St. Georgen,  
in Winterthur.

Eisenkonstruktionen jeder Art,  
Gewächshäuser, Veranden, Balkongeländer,  
Wendeltreppen, Pissoirs etc.

## Gaggenauer Dampf-Spar-Motor

System Friedrich.

Neueste wesentl. verbesserte Bauart des von uns seit Jahren gebauten  
Friedrich-Motors.

1-30 Pferdekraft.

Ueber 2000 Stück im Betriebe.

Für alle Brennmaterialien geeignet.

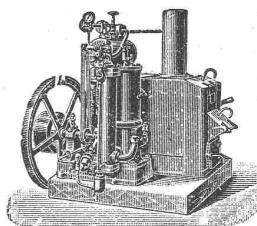
Stationär und fahrbar.

Feinste Referenzen.

Zeugnis-Copien und Cataloge gratis.

Eisenwerke Gaggenau,

Aktiengesellschaft,  
Gaggenau in Baden.



# Neue Fabrikanlagen erstellt und betreibt man am vorteilhaftesten im Anschlusse an die **Kraftübertragungswerke Rheinfelden.**

Grosse Bau-Terrains mit Geleise-Anschluss auf deutschem u. schweiz. Rheinufer. Preise pro Pferdekraftstunde bei 11stünd. Arbeitstag von 3—4,5 Pfg., bei 24stünd. Arbeitstag 2—3 Pfg. Preis der 16er Lampe für Fabrikbeleuchtung 8 M. pro Jahr.

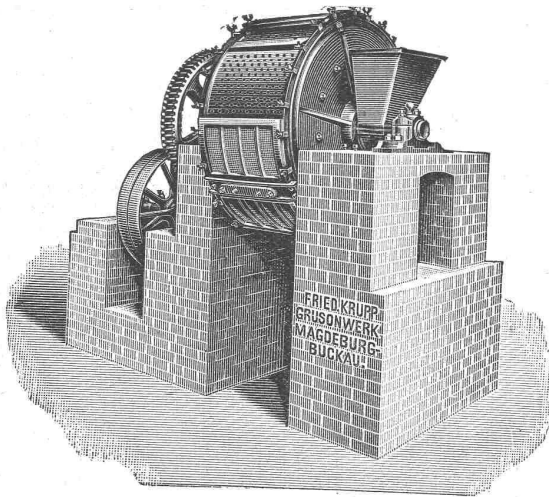
## Mettlacher Mosaik-Platten, Merziger Steinzeug-Röhren u. Bauterracotten

von *Villeroy & Boch* in *Mettlach* und *Mersig a/Saar*

empfiehlt das

Fabriklager bei **T. Sponagel**, Industriequartier **Zürich III.**

## Fried. Krupp Grusonwerk, Magdeburg-Buckau.



### Zerkleinerungs-Maschinen,

namentlich

Steinbrechmaschinen zur Herstellung von Strassen- und Eisenbahn-Schotter, Walzenmühlen, Schlagkreuzmühlen, Schleudermühlen, Kugelmühlen (D. R. P.) zum Vermahlen von Cement, Chamotte, Erzen u. s. w., Griesmühlen (D. R. P.) zum Feinmahlen von Cement u. s. w.

#### Excelsior-Schrotmühlen.

Mischmaschinen für Beton, Mörtel u. s. w., System Böklen.

#### Maschinelle Einrichtungen

für Cementwerke, Chamottefabriken, Kalk-, Mörtel- und Asphaltmühlen; sowie für Calciumcarbid-Fabriken.

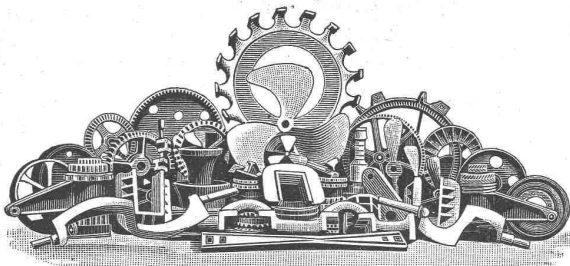
### Krane jeder Art.

Hydraulische Kippvorrichtungen zum Entladen von Eisenbahnwagen in Schiffe. Herz- und Kreuzungsstücke, Weichen, Räder u. s. w. für Eisenbahnen und Strassenbahnen.

Vertreter: **Edouard Hanus**, rue Petitot 11, Genf.

## Stahlfaçonguss.

Martinstahlguss, Tiegelstahlguss, Temperstahlguss  
Aktiengesellschaft der Eisen- und Stahlwerke  
von **Georg Fischer, Schaffhausen.**



Material für Eisenbahnen, Maschinenbau  
und Eisenkonstruktionsanstalten,  
sowie für alle Zweige der Industrie.

Für **Dynamomaschinen Special-Stahlguss.**  
**Absolut porenfreie und saubere Abgüsse**

bis zum Gewichte von **3000 kg.** per Stück.

**Zahnräder** aller Art

nach Modell oder ohne Modell, mit der Maschine geformt.

**Prompte Lieferung. Billige Preise.**

== **Weicheisengiesserei.** ==



## Atteste

über

### van Bärle's Kesselsteinsoda Marke S. S.

Antwortlich Ihres Geehrten vom 28. crt. teile ich Ihnen höf. mit, dass mich die Wirkung Ihrer Kesselsteinsoda Marke S. S. *geradezu überraschte.* Ich benutzte dieses Mittel genau drei Monate und hat mein Kessel nicht nur keinen frischen Stein angesetzt, sondern *den alten Kesselstein zum grossen Teile* — namentlich in den Feuer- und Gallowayröhren — aufgelöst. *In zwei Stunden war mein Kessel vollständig rein, währenddem ich früher 3—4 Tage dazu verwenden musste.*

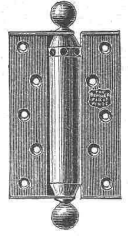
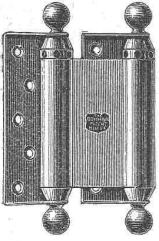
**J. Schleuniger.**

Klingnau, den 30. Dezember 1897.

## Terrazzo-Steine und Mosaik-Steine

liefert in allen Farben

**Schobinger & Refuss, Ulm.**



# C. F. Ulrich

20 Niederdorfstrasse 20  
Zürich.

— Special-Geschäft für Baubeschläge. —

Dépôt der echten Bommer'schen Windfangthür-Bänder mit Spiralfeder; unerreicht in Bezug auf Federkraft, Dauerhaftigkeit und elegantes Aeussere.

Vollständiges Lager in allen Schlossarten, Fensterverschlüssen und Thürbändern.

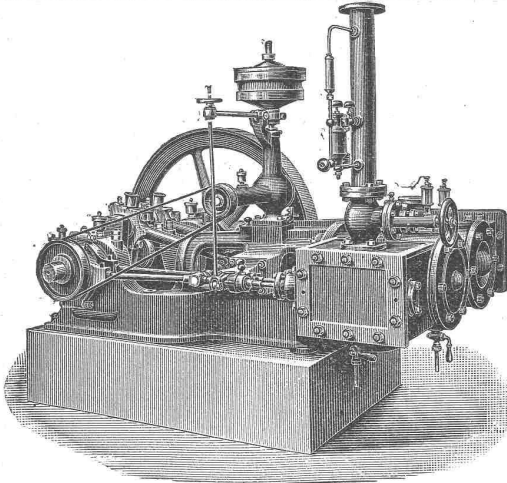
**Grösste und feinste Auswahl in Bronze-Beschlägen.**

— Stilgerechte Modelle, hochmoderne Genres —

in nur Ia Ausführung.

**Permanente Ausstellung von Baubeschlägen:** 20 Niederdorfstrasse, I. Etage.

*Illustrierte Preislisten und Mustersendungen stets zu Diensten.*



## MASCHINENFABRIK BURCKHARDT, BASEL

Aktiengesellschaft.

Specialität in:

**Trockenen Schieber-Compressoren u. Vacuum-pumpen**  
System Burckhardt & Weiss.

Vorzüge:

Grosse Leistungsfähigkeit bei kleinen Dimensionen, daher billige Anschaffungskosten. Keine Ventile; zwangläufige Steuerung. Einfachheit der Konstruktion. Keine Reparaturen. Leichte Zugänglichkeit. Geräuschloser Gang. Grösste Betriebssicherheit. Trockene Druckluft.

Volumetr. Wirkungsgrad garantiert **90 pCt.**

Prospekte, Indikatordiagramme etc. stehen auf Verlangen zu Diensten.

**Heizungs-Anlagen, Warmwasser und Dampf**

erstellen unter Garantie

Diplomiert:  
ZÜRICH,

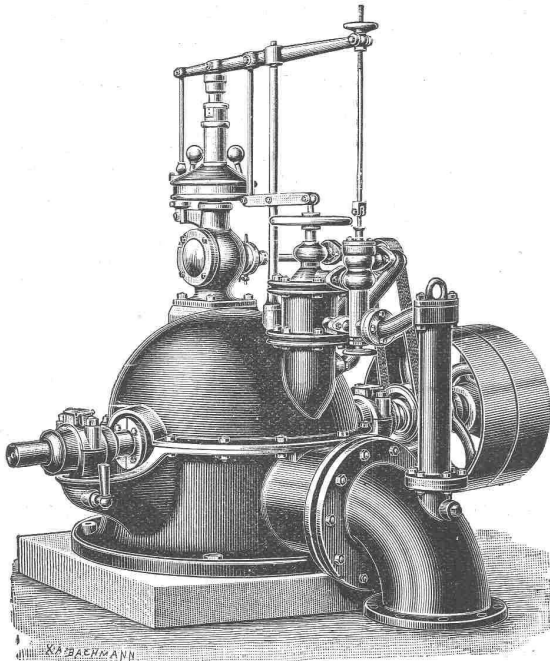
**Oefen, Bäder**

**Gebr. Lincke, Zürich.**

BERN, PARIS,  
GENÈVE.

**Koch- und Waschherde**

Fabrik: Industriequartier.



Ateliers de constructions mécaniques

Vormals:  
B. Roy & Co.

**Vevey.**

Gegründet  
1830.

**Turbinen** aller Systeme,  
**Präcisions-Regulatoren,**  
Pumpen Motoren  
Luftkompressoren  
Hebezeuge Transmissionen.

Tadellose Arbeit. — Zahlreiche Referenzen.

Pläne und Kostenvoranschläge auf Verlangen.

**Un jeune homme,**  
17 ans, parlant les trois langues,  
demande une place de  
**volontaire dessinateur**  
dans une usine ou dans un bureau  
d'ingénieur.  
Adresser offres à **M<sup>r</sup> Della-Santa**  
chez **M<sup>me</sup> Rouge D<sup>r</sup>**, rue du Midi 5,  
Lausanne.

## Architekt.

Für ein Architekturbureau der  
französischen Schweiz wird ein selb-  
ständiger **Architekt**, floter Zeichner,  
gesucht.

Angebote unter Beifügung von  
Zeugnissen, Probezeichnung und An-  
gabe der Gehaltsansprüche befördert  
sub Chiffre Z M 4312 die Annoncen-  
Expedition **Rudolf Mosse, Zürich.**

Ein junger, akademisch gebildeter,  
diplomierter und tüchtiger

## Architekt

(Schweizer) sucht für Ende Juli od.  
Anfang August in einem grösseren  
Bureau dauernde Stellung.

Offerten sub Chiffre Z K 4310 an  
**Rudolf Mosse, Zürich.**

## Gesucht:

Ein mit **Beton- und Maurer-**  
**arbeiten** vertrauter

## Bauführer,

welcher im Stande ist, einen **Bau-**  
**platz selbständig** zu leiten. Offerten  
an **M<sup>r</sup> Maurer, Directeur des Usines**  
de Montbovon à Fribourg.

## Ingenieur,

M. G. e. P., mit 6jähriger Eisen-  
bahn- und Brückenbaupraxis, Stati-  
ker, beider Sprachen mächtig, **sucht**  
**Stelle als Bauführer** oder  
**Bureau-Chef.**

Offerten sub Z X 4373 an **Rudolf**  
**Mosse, Annoncen-Expedition, Zürich.**

## Bautechniker

mit vierjähriger Lehrzeit in einem  
Baugeschäfte, sowie zweijährige  
Thätigkeit auf einem Architekturbureau,  
**sucht dauernde Stelle.**

Offerten unter Chiffre Z E 4380  
an **Rudolf Mosse, Zürich.**

Junger

**Konkordats-Geometer**  
(Angestellter) wünscht in seiner freien  
Zeit **Privatarbeiten** (trig. polyg. u.  
Flächenberechnungen, sowie Auf-  
tragen nach fremden Handrissen etc.)  
zu übernehmen. Gewissenhafte und  
prompte Bedienung.

Gefl. Offerten sub Chiff. Z A 4501  
an **Rudolf Mosse, Zürich.**

## Ein junger Mann,

deutsch und französisch sprechend,  
praktisch und theoretisch gebildet,  
mit prima Zeugnissen, **sucht passende**  
**Stelle** als

## Maurerpolier

oder **Bauführer** per sofort  
oder später.

Offerten an: contremaitre, Rue des  
Moulins N<sup>o</sup> 38, Neuchâtel.

## Ingenieur,

theoretisch und praktisch gebildet,  
mit 10jähriger Praxis im Eisenbahn-  
bau und Tiefbau, **sucht** infolge  
Beendigung der gegenwärtig leitenden  
Arbeiten anderweitig **Engage-**  
**ment.** Gute Zeugnisse und Referen-  
zen stehen zur Verfügung.

Offerten unter Chiffre Z M 4387  
befördert

**Rudolf Mosse, Zürich.**

## Ingenieur,

Studierender einer Hochschule, mit  
einigen Jahren Praxis, sucht für die  
Ferienmonate August und September  
Stellung.

Offerten unter Chiffre Z D 4379  
befördert **Rudolf Mosse, Zürich.**

Ein tüchtiger

## Messgehülfe

**sucht sofort Stelle**, event. auch als  
**Aufseher.** Beste Zeugnisse können  
vorgewiesen werden.

Gefl. Offerten sub Z D 4354 an  
**Rudolf Mosse, Zürich.**

## Baugeschäfte.

Buchhalter, streng solid, im Buch-  
haltungswesen, sowie mit Neuanlage  
und Einrichtung von Buchhaltungen  
von Grund aus vertraut und mit  
spez. Routine im Baugeschäft, **sucht**  
anderweitig **Engagement.**

Gefl. Offerten unter Chiffre Z K  
4410 an **Rudolf Mosse, Zürich.**

## Architekt

### gesucht

zur Leitung des Architektur-Bureau  
eines Baugeschäftes.

Gefl. Offerten unter Chiffre S C H  
an die Annoncen-Expedition  
**H. Keller, St. Gallen.**

## Tüchtiger Bauführer

**gesucht**, für die Errichtung eines  
öffentl. Monumentalbaues.

Erfahrene, zuverlässige Bewerber  
belieben ihre Offerten sub Chiffre  
Z G 4507 zu richten an

**Rudolf Mosse, Zürich.**

## Junger Geometer,

theoretisch und praktisch gebildet  
(Topographie, Kataster und Strassen-  
bahnbau) sucht Stelle, wenn mög-  
lich bei einem Konkordatsgeometer.

Offerten sub Z N 4463 an  
**Rudolf Mosse, Zürich.**

## Heizungs-Techniker,

Absolvent eines Technikums, mit  
mehrjähriger Werkstatt- und Bureau-  
praxis, selbständiger Arbeiter, auch  
mit der Ueberwachung der Montagen  
vertraut, **sucht die Stelle** zu verän-  
dern. Gefl. Offerten unter Z V 4271  
erbeten an **Rudolf Mosse, Zürich.**

## Ingenieur,

Absolvent des Polytechnikums Zürich,  
mit mehrjähriger Bureaupraxis, so-  
wie Baupraxis, **sucht** per sofort  
dauernde Stelle; **sucht** auch Privat-  
arbeiten übernehmen.

Offerten erbeten unter Chiffre  
Z N 4438 an **Rudolf Mosse, Zürich.**

Ein tüchtiger

## Bauzeichner,

flotter Darsteller, mit Praxis, findet  
dauernde, gut bezahlte Anstellung in  
einem Baugeschäft in Schaffhausen.  
Anmeldungen mit Angabe der bis-  
herigen Thätigkeit und Gehalts-  
ansprüchen unter Chiffre Z D 4479  
befördert die Annoncen-Expedition  
**Rudolf Mosse, Zürich.**

## Per sofort gesucht:

Ein tüchtiger, selbständiger

## Zeichner-Chef

auf ein **Architekturbureau** in  
der Centralschweiz.

Offerten mit Zeugnissen sind unter  
Chiffre Z F 3181 an die Annoncen-  
Expedition **Rudolf Mosse, Zürich,**  
zu richten.

Junger

## Elektrotechniker

mit Erfahrung in Projektierung  
elektrischer Bahnen wird  
für Belgien gesucht.

Genauere Kenntnis der französi-  
schen Sprache Grundbedingung.

Selbstgeschriebenes Gesuch in  
Französisch mit Lebenslauf und Ge-  
haltsanspruch unter J R 5788 an  
**Rudolf Mosse, Berlin S. W.**

## Zu verkaufen:

Aus Gesundheitsrücksichten ein  
altbekanntes und mit Erfolg be-  
triebenes

## Fabrikations-Geschäft,

in welchem ein gangbarer Bauartikel  
fabriziert wird. Erforderliches Kap-  
ital wenigstens Fr. 50.000. Gefl.  
Anfragen übermittelt und sind zu  
richten sub Chiffre Z A 4426 an  
**Rudolf Mosse, Zürich.**

## A vendre

deux petites locomotives de travaux  
de 10 chevaux; écartement 60 centi-  
mètres.

S'adresser au  
**Bureau des Ponts et Chaussées**  
du canton de Fribourg.

Offene

## Lehrstelle.

Am kantonalen Technikum in  
Burgdorf wird die neu kreirte Stelle  
eines **Hauptlehrers** an der  
**Tiefbauschule**, insbesondere  
für **Strassen-, Wasser-,**  
**Eisenbahnbau**, zur Besetzung  
ausgeschrieben. Verlangt wird  
tüchtige wissenschaftliche und prak-  
tische Ausbildung. Die jährliche  
Besoldung beträgt bei einer Ver-  
pflichtung bis zu 30 wöchentlichen  
Unterrichtsstunden Fr. 5000 im Mi-  
nimum. Amisanztritt auf 1. April 1900.

Bewerber wollen ihre Anmel-  
dungen unter Beigabe der nötigen  
Zeugnisse bis zum 18. Juli nächst-  
hin der unterzeichneten Direktion  
einsenden.

Bern, den 19. Juni 1899.

Der Direktor des Innern:  
**Steiger.**

## Petrolmotor 25-30 H.P.,

von der Lokomotivfabrik Winterthur  
konstruiert, wie neu, unter Garantie  
**zu verkaufen.**

Anfragen sub Chiffre Z Y 3699  
befördert die Annoncen-Expedition  
**Rudolf Mosse, Zürich.**

Zu verkaufen:

## Zwei Säulenschäfte

in farbigem Stückmarmor. Länge  
des Säulenschafes 2,97 m. Näheres  
zu vernehmen bei

**Th. Gränicher, Architekt,**  
Murtenstrasse 29, Bern.

Hochfeuerfeste

## Chamottewaren

jeder Art und Form liefert  
Chamotte- & Thonwaren-Industrie

**A. C. Voltz,**  
Ludwigshafen a. Rh.

**Hatt & Cie., Zürich,**

Unterer Mühlesteg 2,  
Telephon 4146,  
empfehlen ihre

## Lichtpausanstalt

für Anfertigung von Zeichnungs-  
kopien nach  
**Heliographie**  
und nach



(Blitzlichtpausverfahren).

**Tuschschwarze Linien**  
auf ganz weissem Grunde.

Lieferung prompt bei  
**jeder Witterung**  
und in jeder Grösse.

## Asphalt-Parkett

Eichene

und **Pitchpine-Riemen**  
in Asphalt gelegt.

Zuverlässigste Garantie gegen  
Bodenfeuchtigkeit u. Schwamm,  
sowie gegen Luftzutritt von unten.

Ermöglichen die Erstellung von Par-  
kettböden auch in nicht unterkellerten  
und feuchten Lokalen, über Durch-  
fahrten etc.

Erstellen unter Garantie

**E. Baumberger & Koch**  
Steinenringweg 45, Basel.

**Falz-Baupappen**  
nach Patent Fischer  
verkleinerter Querschnitt

stabil, wasserdicht, dunstdicht, schall-  
dämpfend, gegen Wärme und Kälte  
schützend, Mörtelverputz fest bindend,  
fabriziert **A. W. Andernach in Beuel,**  
Asphalt-Dachpappen- und Isolirplatten-Fabrik,  
Prospecte, Muster etc. postfrei.