

Zeitschrift: Schweizerische Bauzeitung
Herausgeber: Verlags-AG der akademischen technischen Vereine
Band: 33/34 (1899)
Heft: 3

Werbung

Nutzungsbedingungen

Die ETH-Bibliothek ist die Anbieterin der digitalisierten Zeitschriften auf E-Periodica. Sie besitzt keine Urheberrechte an den Zeitschriften und ist nicht verantwortlich für deren Inhalte. Die Rechte liegen in der Regel bei den Herausgebern beziehungsweise den externen Rechteinhabern. Das Veröffentlichen von Bildern in Print- und Online-Publikationen sowie auf Social Media-Kanälen oder Webseiten ist nur mit vorheriger Genehmigung der Rechteinhaber erlaubt. [Mehr erfahren](#)

Conditions d'utilisation

L'ETH Library est le fournisseur des revues numérisées. Elle ne détient aucun droit d'auteur sur les revues et n'est pas responsable de leur contenu. En règle générale, les droits sont détenus par les éditeurs ou les détenteurs de droits externes. La reproduction d'images dans des publications imprimées ou en ligne ainsi que sur des canaux de médias sociaux ou des sites web n'est autorisée qu'avec l'accord préalable des détenteurs des droits. [En savoir plus](#)

Terms of use

The ETH Library is the provider of the digitised journals. It does not own any copyrights to the journals and is not responsible for their content. The rights usually lie with the publishers or the external rights holders. Publishing images in print and online publications, as well as on social media channels or websites, is only permitted with the prior consent of the rights holders. [Find out more](#)

Download PDF: 14.01.2026

ETH-Bibliothek Zürich, E-Periodica, <https://www.e-periodica.ch>

Schweizerische Bauzeitung

Wochenschrift

für Bau-, Verkehrs- und Maschinentechnik

Herausgegeben

von

A. WALDNER

Flössergasse Nr. 1 (Selnau) ZÜRICH.

Verlag des Herausgebers. — Kommissionsverlag: Ed. Rascher, Meyer & Zeller's Nachfolger in Zürich, Rathausquai 20.

Organ

des Schweizer. Ingenieur- und Architekten-Vereins und der Gesellschaft ehemaliger Studierender des eidg. Polytechnikums in Zürich.

Abonnementspreis:
Ausland... Fr. 25 per Jahr
Inland... „ 20 „ „

Für Vereinsmitglieder:
Ausland... Fr. 18 per Jahr
Inland... „ 16 „ „
sofern beim Herausgeber
abonniert wird.

Abonnements
nehmen entgegen: Heraus-
geber, Kommissionsverleger
und alle Buchhandlungen
und Postämter.

Insertionspreis:
Pro viergespaltene Petitzeile
oder deren Raum 30 Cts.
Haupttitelseite: 50 Cts.

Inserate
nimmt allein entgegen:
Die Annoncen-Expedition
von
RUDOLF MOSSE
in Zürich, Berlin, Breslau,
Dresden, Frankfurt a. M.,
Hamburg, Köln, Leipzig,
Magdeburg, München,
Nürnberg, Stuttgart, Wien,
Prag, London.

Bd XXXIII.

ZÜRICH, den 21. Januar 1899.

Nº 3.

Parqueterie Baden Ciocarelli & Link,

Nachfolger von C. Thurnheer-Rohn in Baden (Aargau)
Silberne Medaille in Genf. Goldene Medaille Weltausstellung Paris 1889.

empfehlen in tadelloser Ausführung ihr bewährtes Fabrikat in
gewöhnlichen Riemen und Tafeln
vom einfachsten bis zum reichsten Dessin.

Asphaltriemen & Luxusparquet
Export. als Specialität. Export.

Eisenbahn-Gesellschaft Oensingen-Balsthal. Bauausschreibung.

Die Arbeiten für die Stationsgebäude mit angebauten Güterschuppen, Abortgebäuden und Wärterbuden für die Stationen Balsthal und Klus, sowie für die Lokomotiv- und Wagenremise in Balsthal werden andurch zur Konkurrenz ausgeschrieben.

Auf die einschlägigen Maurer-, Steinhauer-, Zimmer-, Spengler-, Schmied- und Schlosser-, Glaser-, Schreiner-, Maler- und Tapezierer-Arbeiten können Uebernahme-Offerten einzeln und im Total eingereicht werden.

Pläne und Baubedingungen sind täglich zur Einsicht aufgelegt von 1—3 Uhr nachmittags auf dem Bureau der Bahnverwaltung, im «Rössli» in Balsthal. Eingaben sind bis 31. Januar ds. Js., abends 6 Uhr, unter der Aufschrift: «Hochbauten Oensingen-Balsthal» daselbst einzureichen.

Balsthal, den 10. Januar 1899.

Oensingen-Balsthal-Bahn.

On demande

pour remplir les fonctions de chef de service de la traction d'une ligne importante au Mexique, un ingénieur bien au courant de l'entretien et des réparations de locomotives et de matériel roulant et ayant une pratique suffisante de l'exploitation des chemins de fer.

La connaissance d'une des langues espagnole ou anglaise est requise.

S'adresser à „Mexicana“, 3, Montagne du Parc, à Bruxelles.

Geometer-Gesuch.

Ein tüchtiger Geometer mit mehrjähriger Praxis findet auf 1. März dieses Jahres oder später dauernde Anstellung auf einem städtischen Katasterbureau. Bewerber, welche das Geometerpatent besitzen, werden bevorzugt.

Offerten mit Angabe des Gehaltsanspruchs unter Beischluss der Zeugnisse über Studiengang und bisherige Thätigkeit nimmt entgegen sub Chiffre Z R 92 die Annoncen-Expedition

Rudolf Mosse, Zürich.

Technikum Getrennte Fachschule für Maschinen- & Elektrotechniker, Hildburghausen, Bangewerk & Bahnmeister etc.
Nachhilfscourse. Rathke, Herzogl. Direktor.

Rudolf Mosse,

Alleinige Inseratenannahme der Schweiz. Bauzeitung.

la künstlichen Portlandcement

in garantiert zuverlässiger erster Qualität liefert die

**Cementfabrik
Fleiner & Cie., Aarau.**

Elektrizitätswerk Grabs.

Röhrenlieferung.

Es wird hiemit über **Lieferung von circa 1200 m** Gussröhren von 300 mm Lichtweite mit einem Maximal-Arbeitsdruck von 25 Atmosphären, sowie über **Erstellung der betreffenden Rohrleitung** Konkurrenz eröffnet.

Bezügliche Offerten sind, für **Lieferung und Montage** separat, bis **28. Januar a. c.** bei Herrn Kreiskommandant Eggenberger einzureichen, wo auch die bezüglichen Bedingungen bezogen werden können.

**Aus Auftrag des Verwaltungsrates:
Der Aktuar.**

Stelle-Ausschreibung.

Infolge Resignation wird die Stelle eines Kontrollingenieurs für Bau- und Unterhalt der Eisenbahnen zur Wiederbesetzung ausgeschrieben.

Besoldung Fr. 4000—5500 nebst den gesetzlichen Reiseentschädigungen.

Auskunft über Erfordernisse etc. erteilt die technische Abteilung des Eisenbahndepartements.

Anmeldungen, welchen ein curriculum vitae nebst Zeugnissen über Studien und bisherige Praxis beizufügen ist, sind bis 31. Januar 1899 dem unterzeichneten Departement schriftlich einzureichen.

Bern, den 16. Januar 1899.

**Eidg. Post- und Eisenbahndepartement,
Eisenbahn-Abteilung.**

Joh. Rühe, St. Gallen.Telephon 489. **Marmor- und Granit-Industrie.** Gallusstrasse 28.Lager in **Marmor** in Blöcken, Platten etc. in Carrara und St. Fiden, Marmorsäge bei St. Fiden.Lieferung von **Granitarbeiten** aller Art für Bauzwecke. Versand ab Steinbruch.**Heinrich Blank, Maschinenfabrik, Uster.**
Cementstein-Pressen für Hand- und Kraft-Betrieb

mit automatisch wirkender Ausstossvorrichtung.

Solideste, bewährteste Konstruktion, kleinster Kraftverbrauch
und unübertroffene Leistung.

Stets Maschinen im Betrieb.

Beste Referenzen.

A vendre

du matériel de transport comprenant: 1000 m de voie, avec accessoires, de 600 mm d'écartement, une petite locomotive de 10 chevaux et 38 wagons de 500 litres.

Pour renseignements et voir le matériel, s'adresser au bureau des ponts et chaussées à Fribourg.

Gesucht:**Tüchtiger Maschinen-Ingenieur,**

mit Hochschulbildung, für Konstruktionsbureau einer Maschinenfabrik der Westschweiz.

Offerten unter Chiffre O 252 Y an
Haasenstein & Vogler, Bern.**Für Bauspekulanten oder Architekten.**Inmitten einer aufblühenden, industriellen Stadt der Centralschweiz, nächst dem Bahnhofe, ist ein äusserst günstig gelegener **Baugrund** preiswürdig **zu verkaufen.**

Offerten unter Chiffre Z M 87 an

Rudolf Mosse, Zürich.**Hofer & Co., Lithographie, Druckerei & Verlag, Zürich**

empfehlen sich den tit. Behörden, Verwaltungen und den HH. Ingenieurs, Architekten und Technikern für Herstellung von Kopien in kleinen und grossen Auflagen mittels ihrem

direkten Kopierverfahren „DIROGRAPHIE“.Die Zeichnung auf Pauspapier genügt, um lithographische Kopien in irgend **einer** oder **mehreren Farben** zu machen, auf **jedes gewünschte Papier** (gewöhnliches Schreibpapier, Zeichnungspapier, Pauslewand etc.). Dimensionen **genau** wie Originalzeichnung. Originalzeichnung geht **tadellos** zurück.Eignet sich mit **unerreichtem Vorteil** vor jedem andern Verfahren für Reproduktionen von architektonischen Plänen, Projektzeichnungen, technischen Beilagen zu Berichten, Kataster- und Situationsplänen, Maschinenzeichnungen etc. etc.

Wir bitten Prospekte zu verlangen.

Verlag von **Querprofilpapieren** mit Centimeter- und Millimeter-Einteilung. Präm. Chicago 1893. Schlosser-Fachausst. Berlin 1889 u. 1896. Ehrendipl., gold., silb., bronz. Medaille.**Emil Steiner, Wiedikon-Zürich,**

Mech. Werkstätte, Maschinen-, Werkzeug-, Eisen- u. Metall-Handlung, empfehlen sich zur Lieferung von neuen und gebrauchten

Transmissionen

in allen Dimensionen nach Sellers System, sowie alle andern Konstruktionen.

Stets grosses Lager in **Wellen, Riemenscheiben, Häng- und Stehlager, Mauerkasten, Wandkonsolen** etc.**Dynamit-Nobel Aktiengesellschaft****Fabrik in Isleten (Kanton Uri).**

Gegründet im Jahr 1873.

Bureau in Zürich I: Sihlhofgasse 9. — Telephon Nr. 1143.

Telegrammadresse «Dynamite».

Liefert die besten Sorten von Sprengelatine, Gelatine-Dynamit und schwachem Dynamit für Steinbrüche etc.

Im Jahre 1897 in Isleten ganz neu eingerichtete

Fabrik für Sicherheitszündschnüre.

Rauchloses Jagdpulver

Lanite.

Bestes bis jetzt bekanntes, rauchloses Pulver.

Einfuhr und Verkauf vom Eidgen. Militärdepartement erlaubt.

Lieferanten der Schweiz. Eidgenossenschaft.Schweiz. Landesausstellung Genf 1896 — **Silberne Medaille.****Adolf Bleichert & Co., Leipzig-Gohlis**

Aelteste und grösste Specialfabrik für den Bau von

Bleichert'schen

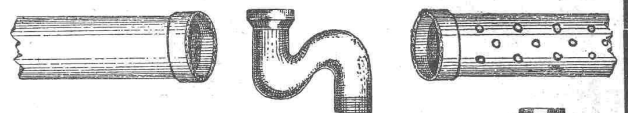
Drahtseil-Bahnen.

—> 25jährige Erfahrungen. <—

Bis jetzt wurden über 1000 Anlagen ausgeführt, in einer Gesamtlänge von mehr als 1080000 m.

Weltausstellung Chicago 1893

Höchster Preis und Auszeichnung.

**Ziegel- & Röhrenfabrik, Schaffhausen.****Steinzeugröhren** zu Kanalisation, Wasser- und Abtritleitungen. Hohe Widerstandsfähigkeit gegen innern und äussern Druck. Echt schweiz. Fabrikat. Prima Referenzen.

Schürmanndecken, 1^a Verblendsteine, Scheidewände + 15483,

Felix Beran, Zürich,
Reinhardstr. 10, Zürich V.
Telephon 1508.

Chemisches Untersuchungslaboratorium in Zürich

Freie Schule—Rämistrasse.

Chemische Untersuchungen jeder Art. — Dr. F. Steinitzer.

Niederdruck-, Dampf- und Warmwasserheizungen, Etagenheizungen, Öfen und Kochherde, Bäder.

Seidengasse 5,

Centralheizungen

erstellen in solidester Ausführung

Haupt, Ammann & Roeder, Zürich,

Abdampfheizungen, Trockenanlagen, Conditor-Backöfen,

Wascheinrichtungen, Pferdestallungen.

Steinstrasse 64.

John Fowler & Co., Magdeburg

empfehlen ihre best construirten

Compound-Dampf-Strassen-Walzen

neuester Construction mit geringstem Kohlenverbrauch.

Interessenten können derartige Maschinen in Thätigkeit sehen.

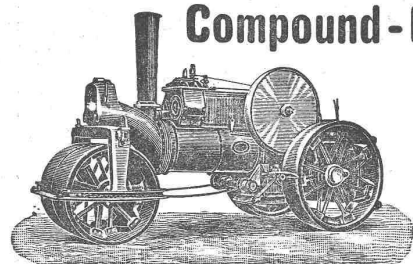
Compound-Strassen-Locomotiven

zur Beförderung von Lasten.

Vertreter für die Schweiz:

W. Thiele, Zürich I., Gessner Allee 28.

Uebnahme von Walzarbeiten für Strassen-Neubauten, Neuschotterungen, Quai- und Eisenbahnbauten etc.

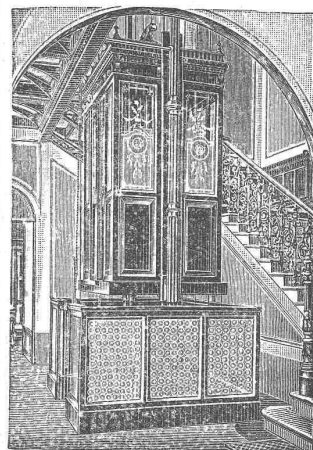


Ing. Augusto Stigler.

Hydraulische und elektrische

Personen-Aufzüge.

1200 Anlagen in Europa,
60 Anlagen in der Schweiz.



Hydraulische Warenaufzüge

Hydraulische Gepäckaufzüge

Hydraulische Speiseaufzüge

Transmissionsaufzüge.

Alleinvertretung:

Geo. F. Ramel,

Maschinen-Ingenieur,

Nordstrasse 37, Zürich IV.

Telegramme: Rameleo Zürich.

Telephon Nr. 1221.

Prima Referenzen.

Ausarbeitung von Projekten und Kostenvoranschlägen gratis.
System der Personenaufzüge für bestehende und neue Bauten.

A. Scholl,

Papierhandlung

Fraumünsterstrasse 8,

Zürich.

Bureau-Artikel und Zeichen-Materialien, Specialität in Zeichen- und Pauspapieren.

Zeichenpapiere mit Leinwandrücken, Pausleinwand, Gummiert Tauen-Zeichenpapier, Millimeterpapiere, Diplomkarton, engl. Bristolkartons, Aquarell- und Diplomergament,

Negativ- und Positiv-Lichtpauspapier.

Eiserne verstellbare Zeichentische, Reissbretter (vorrätig bis 120 x 180 cm), Reisschienen, Winkel, Eisenbahn-Radien, engl. und franz. Aquarellfarben, echte chinesische Tusche, Bleistifte, Blei- und Tuschgummi; verstellbare Stehpulte, Lichtpausapparate.

Dampfrahmen.

Direkt wirkende Patent-Rahmen.

Direkt wirkende Lacour'sche Rahmen.

Rahmen mit endloser Kette.
Rahmen m. rücklaufender Kette.
Elektrische Rahmen.

Kreis-Sägen z. Abschneiden von Pfählen unter Wasser.

Spülvorrichtungen für Rahmen.

Alle Systeme und Grössen auf Lager.

Menck & Hambrock
Altona-Hamburg.



Kleins neue Einstopfbüchspumpen



D. R. G. M. mit nur einer aus-senliegenden Stopfbüchse, statt zwei, daher Kraft- und Raumersparnis.

Ueber 100 Pumpen stehend u. liegend, für Dampf- und Riemenbetrieb, auf Lager.

Vorzügl. Zeugnisse.

Maschinen- und Armaturfabrik vorm. Klein, Schanzlin & Becker, Frankenthal (Pfalz).

Fabrikpersonal: 1000.

Alleinige Vertreter für die Schweiz:

J. Walther & Cie.,
Techn. Geschäft, Zürich I.

Annoncen-Expedition
Rudolf Mosse.

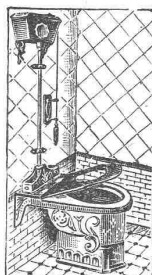
Alleinige Inseratenannahme für die Schweiz, Bauzeitung.



Rolladen.

Wellblech-Walzwerk
Suter-Strehler & Co., Zürich.

Wellblechkonstruktionen, Träger und Bedachungs-wellblech, schwarz und galvanisiert.



Leo Schmitz,

Gas- und Wasser-Installations-Geschäft

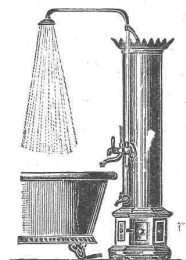
bei der Bleicherwegbrücke

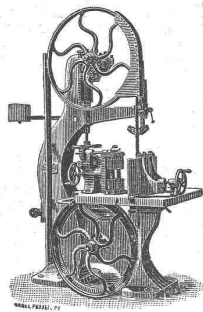
Zürich.

Telephon Nr. 2053.

Reichhaltigste

Muster-Ausstellung.





Fabriken Landquart

(Schweiz)

empfehlen als

Specialität

Holzbearbeitungsmaschinen

jeder Art, neuester Konstruktion, besonders kräftig gebaut und in sorgfältigster Ausführung.

Courante Maschinen

stets auf Lager und im Betriebe zu sehen.

Illustrierte Preislisten stehen gerne zu Diensten.



Gummiwarenfabrik H. Speckers W^{we} Zürich,

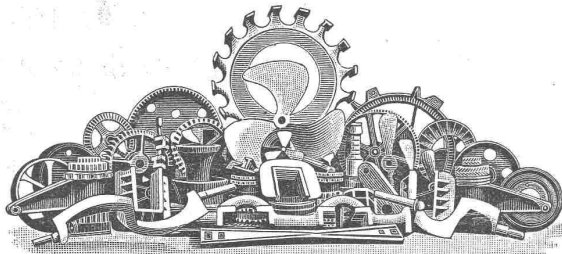
Verkaufsmagazin:
Kuttelg. 19.

Specialität: Fabrikation von garantiert wasserdichten Regenmänteln, Taucheranzügen, Wasserhosen, Grubenjacken, Pferde- und Wagendecken aus Kautschuk.

Preislisten und Voranschläge zu Diensten.

Stahlfaçonguss.

Martinstahlguss, Tiegelsehlguss, Temperstahlguss
Aktiengesellschaft der Eisen- und Stahlwerke
von Georg Fischer, Schaffhausen.



Material für Eisenbahnen, Maschinenbau und Eisenkonstruktionsanstalten, sowie für alle Zweige der Industrie.

Für **Dynamomaschinen Special-Stahlguss.**
Absolut porenfreie und saubere Abgüsse
bis zum Gewichte von 3000 kg. per Stück.

Zahnräder aller Art

nach Modell oder ohne Modell, mit der Maschine geformt.

Prompte Lieferung.

Billige Preise.

== Weicheisengiesserei. ==

Vormals Zollingersche Glashandlung Mörkofer & Looser Zürich I, Rennweg 15 und 17.

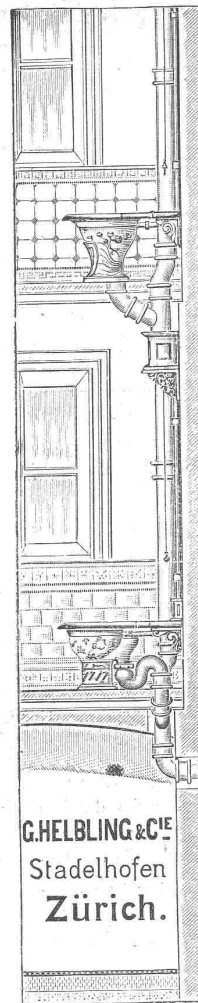
Grosses Lager in Tafelglas

Dessin- und Farben-Glas,

Rohglas für Dächer, Glas-Bodenplatten, Drahtglas.

Spiegelglas belegt und unbelegt.

Glasjalousien, Glasziegel, Glaserdiamanten, Kitt, Stiften etc.



Ueber 50

Fosse-Mouras- Anlagen,

System

G. Helbling & Cie.,

18 Stadelhoferplatz 18

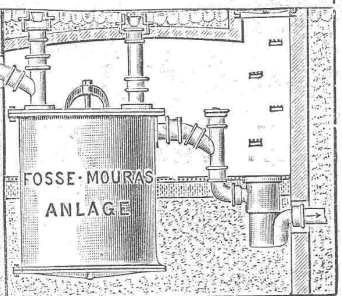
Zürich I

sind in der Schweiz von der

Firma erstellt worden.

Man verlange Referenzen.

G. HELBLING & C^{IE}
Stadelhofen
Zürich.



Kündig Wunderli & Cie. Maschinenfabrik

Uster
bauen

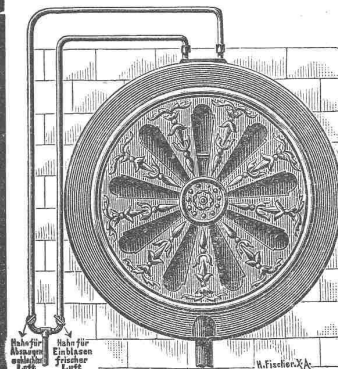
Ventilatoren

mit

Wasserdruck

für

Hôtels, Restaurants,
Schulhäuser, Schlachthäuser,
Spitäler und Privatwohnungen.



Absolut geräuschloser Gang,
geringster Wasserverbrauch
und genaue Luftregulierung.

Kirchner & Co., Leipzig-Sellerhausen. Grösste Specialfabrik von Sägewerkmaschinen

und

Holzbearbeitungsmaschinen

Ueber 50,000 Maschinen geliefert. — 53 höchste Auszeichnungen.

Filiale: **Zürich, Ing. Rob. Kirchner,**
Bahnhofstrasse 89. — Telefon 3866.