

Objektyp: **Advertising**

Zeitschrift: **Schweizerische Bauzeitung**

Band (Jahr): **33/34 (1899)**

Heft 2

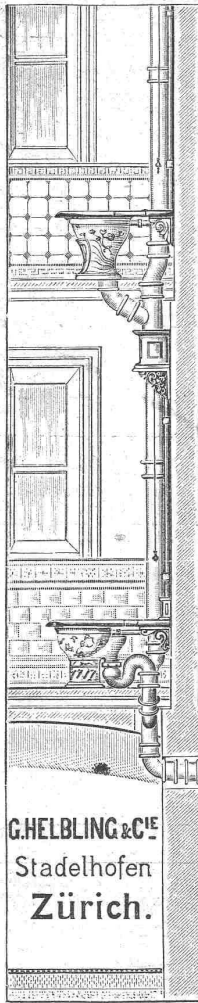
PDF erstellt am: **26.09.2024**

Nutzungsbedingungen

Die ETH-Bibliothek ist Anbieterin der digitalisierten Zeitschriften. Sie besitzt keine Urheberrechte an den Inhalten der Zeitschriften. Die Rechte liegen in der Regel bei den Herausgebern. Die auf der Plattform e-periodica veröffentlichten Dokumente stehen für nicht-kommerzielle Zwecke in Lehre und Forschung sowie für die private Nutzung frei zur Verfügung. Einzelne Dateien oder Ausdrucke aus diesem Angebot können zusammen mit diesen Nutzungsbedingungen und den korrekten Herkunftsbezeichnungen weitergegeben werden. Das Veröffentlichen von Bildern in Print- und Online-Publikationen ist nur mit vorheriger Genehmigung der Rechteinhaber erlaubt. Die systematische Speicherung von Teilen des elektronischen Angebots auf anderen Servern bedarf ebenfalls des schriftlichen Einverständnisses der Rechteinhaber.

Haftungsausschluss

Alle Angaben erfolgen ohne Gewähr für Vollständigkeit oder Richtigkeit. Es wird keine Haftung übernommen für Schäden durch die Verwendung von Informationen aus diesem Online-Angebot oder durch das Fehlen von Informationen. Dies gilt auch für Inhalte Dritter, die über dieses Angebot zugänglich sind.



Ueber 50
**Fosse-Mouras-
Anlagen,**

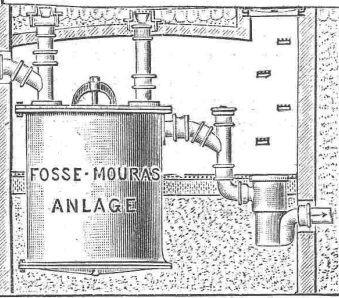
System
G. Helbling & Cie.,

18 Stadelhoferplatz 18

Zürich I

sind in der Schweiz von der
Firma erstellt worden.

Man verlange Referenzen.



G. HELBLING & C^{IE}
Stadelhofen
Zürich.

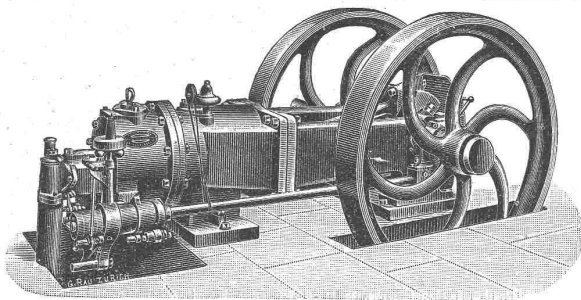
FOSSÉ-MOURAS
ANLAGE

Für Bauspekulanten oder Architekten.

Imitten einer aufblühenden, industriellen Stadt der Centralschweiz, nächst dem Bahnhofe, ist ein äusserst günstig gelegener **Baugrund** preiswürdig **zu verkaufen.**

Offerten unter Chiffre Z M 87 an

Rudolf Mosse, Zürich.



STIRNEMANN & WEISSENBACH, ZÜRICH.

Crossley's Gasmotoren „Otto“

für Leucht- und Generatorgas,
von bestbewährter Konstruktion und geringstem Gasverbrauch,
stehend bis 6, liegend von 2—200 P. S.,

ca. 34 000 in Betrieb,

wovon viele mit zusammen ca. 600 P. S. in Zürich.

Petrolmotoren und Benzinmotoren.

Stationäre Dampfmaschinen.

Lokomobilen

von 2—200 P. S. einzylindrig und Compound, mit und ohne Condensation, von unerreicht geringem Kohlenverbrauch, in zahlreichen indust. und elekt. Betrieben in der Schweiz vorzüglich bewährt.

**Ingenieur
gesucht!**

Für eine grössere **Maschinenfabrik** der Schweiz wird ein **tüchtiger Techniker** gesucht, erfahren im **Dampfkessel- und Dampfmaschinenbau**, sowie **Rohrleitungen** und **Kesselschmiedearbeiten** im allgemeinen. Französische Sprache erwünscht.

Anmeldungen mit Zeugnissen über Studiengang und bisheriger praktischer Thätigkeit befördert unter Chiffre Z P 7915 die Annoncen-Expedition

Rudolf Mosse, Zürich.

Gesucht:

Ein tüchtiger

Konkordatsgeometer

für dauernde Stelle in ein **Baubureau**, welches viel mit Grundstückaufnahmen im Hochgebirge zu thun hat. Messtischaufnahmen erforderlich.

Angebote mit Gehaltsansprüchen und Zeugnissen sub Chiffre Z D 7904 an **Rudolf Mosse, Zürich.**

Gesucht:

Zu sofort. Eintritt in eine grössere **Maschinenfabrik** der Schweiz ein jüngerer, tüchtiger

Techniker,

erfahren in der **Eisen-Konstruktion** und **Hochbau.**

Kenntnis der französischen Sprache erwünscht.

Bewerber wollen ihre Zeugnisse über Studiengang und bisherige Thätigkeit sub Chiffre Z O 7914 an **Rudolf Mosse** in Zürich adressieren.

Tüchtiger Bauzeichner,

Absolvent einer technischen Schule, mit mindestens 3 Jahren Bureau-Praxis, findet in einem Architektur-Bureau Berns dauernde Stelle.

Eintritt baldmöglichst.

Offerten unter Chiffre Z Q 241 an die Annoncen-Expedition

Rudolf Mosse, Zürich.

Tüchtiger Konstrukteur,

event. Betriebstechniker, sucht dauernde Stellung. **Specialität:** Moderner amerikanischer und deutscher **Werkzeugmaschinenbau** und **Zahnradfabrikation.** Deutscher (etwas französisch u. englischsprechend), evangelisch, 24 Jahre, militärfrei, 3 Jahre Werkstattpraxis, 6 Jahre Bureaupraxis. Augenblicklich in Berlin thätig.

Offerten mit Gehaltsvorschlügen unter O G 8267 an

Rudolf Mosse, Berlin O.

Ein jüngerer

Techniker,

im Zeichnen geübt und auch in der Praxis etwas bewandert, findet sofort eine Stelle.

Offerten sub Zag. S 19 an

Rudolf Mosse, Zürich.

Ein jüngerer

Techniker,

im Zeichnen geübt und auch in der Praxis etwas bewandert, findet sofort eine Stelle.

Offerten sub Zag. S 19 an

Rudolf Mosse, Zürich.

Ein jüngerer

Junger Architekt,

theoretisch und praktisch gebildet, sucht Stellung auf den I. oder 15. März.

Gefl. Offerten sub Chiff. D O 7161 an **Rudolf Mosse, Dresden.**



Architecte.

Demande de suite fort **Dessinateur-Architecte**, connaissant bien la pratique.

Adresser offres à l'Agence de publicité **Haasenstein & Vogler** à **Lausanne** sous chiffres D 49 L.

Ein

Ingenieur

oder ein

Contremaître,

praktisch sehr wohl vertraut mit elektr. Kraft- und Beleuchtungsanlagen, finden Engagement.

Offerten nebst Bedingungen unter Chiffre Z N 63 befördert die Annoncen-Expedition

Rudolf Mosse, Zürich.

Stelle-Gesuch.

Ein junger **Bauführer** und gewandter Zeichner mit guten Zeugnissen, der auch ein Technikum absolviert hat, sucht auf 1. April 1899 passende Stellung.

Offerten unter Z N 213 an

Rudolf Mosse, Zürich.

Bautechniker.

Gesucht zu sofortigem Eintritt ein tüchtiger Bautechniker, guter Zeichner, der auch als Bauführer Erfahrung hat.

Offerten mit Angabe des Bildungsganges, der Gehaltsansprüche und Zeugnisabschriften sind zu richten unter Chiffre C 72 Y an

Haasenstein & Vogler, Bern.

Bauzeichner,

sucht Stelle auf März oder April.

Gefl. Off. sub Chiff. Z G 132 an

Rudolf Mosse, Zürich.

Ein

Maschineningenieur,

selbständiger Konstrukteur für Turbinen, Pumpen, Transmissionen, Aufzüge und allgemeinen Maschinenbau findet dauernde Stelle in einer schweizerischen Maschinenfabrik.

Anmeldungen mit Angabe der bisherigen Thätigkeit, Zeugnisabschriften und Gehaltsansprüchen befördert unter Chiffre H 152 Q die Annoncen-Expedition

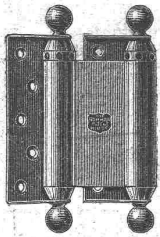
Haasenstein & Vogler, Basel.

Konkord.-Geometer

sucht entsprechende Anstellung.

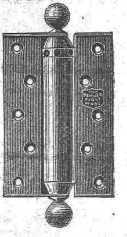
Offerten unter Chiffre O F 8176 an

Orellfüssli-Annoncen, Zürich.



C. F. Ulrich

20 Niederdorfstrasse 20
Zürich.



Special-Geschäft für Baubeschläge.

Dépôt der echten Bommer'schen Windfangthür-Bänder mit Spiralfeder; unerreicht in Bezug auf Federkraft, Dauerhaftigkeit und elegantes Aeussere.
Vollständiges Lager in allen Schlossarten, Fensterverschlüssen und Thürbändern.

Grösste und feinste Auswahl in Bronze-Beschlägen.

Stilgerechte Modelle, hochmoderne Genres
in nur Ia Ausführung.

Permanente Ausstellung von Baubeschlägen: 20 Niederdorfstrasse, I. Etage.

Illustrierte Preislisten und Musterversendungen stets zu Diensten.

Schürmanndecken, 1^a Verblendsteine, Scheidewände + 15483, Felix Beran, Zürich,
Reinhardstr. 10, Zürich V.
Telephon 1508.

PINOL

Schweizer
Pinol-Versandt
H. Guerdan & Cie.
Rorschach
St. Gallerstrasse 7.

- ➔ Schönster und dauerhaftester Anstrich! ➔
- ➔ Sicherste Trockenlegung feuchter Mauern! ➔
- ➔ Vernichtet Schimmelpilz u. Hausschwamm! ➔
- ➔ Unfehlbare bequemste Insekten-Vertilgung! ➔

Giftfrei. Nicht ätzend. Wird einfach mit kaltem Wasser verdünnt. — Preis des konzentrierten Pinol: 1 Kilo Fr. 2. —; Post-Paket (4 Kilo-Büchsen) Fr. 8. —; Blechflasche à 10 Ko. Fr. 18.50; à 25 Ko. Fr. 43.75; Fass à 100 Pfd. Fr. 75. —; à 200 Pfd. Fr. 145. — inkl. Emballage ab Bahnhof Rorschach.

Ausführliche Prospekte kostenfrei. — Zahlreiche Anerkennungen massgebendster Behörden und Autoritäten.

➔ **Zu verkaufen** ➔
das

Bau- u. Sägegeschäft mit Châletfabrik

des kürzlich verstorbenen

Herrn Arnold Frutiger, gew. Baumeister
in Steffisburg bei Thun.

Dieses in allen Teilen äusserst praktisch eingerichtete und ebenso leistungsfähige Etablissement befindet sich in dem schönen und industriellen **Steffisburg** (20 Minuten von Thun), in unmittelbarer Nähe einer sehr **holzreichen Gegend**. Das Geschäft umfasst eine **mechanische Schreinerei mit allen nötigen Maschinen**, eine **Sägeeinrichtung mit zwei Vollgattern** und einem **einfachen Gange**, einer **Tröckneinrichtung** etc. Sämtliche Maschinen sind in gutem Zustande und gehören zu den wertvollsten und allerbesten Triebwerken. **Wasser- und Dampftrieb** (ca. 45 Pferdekräfte). An **Holzablagerungs- und Abbundplätzen** etwas zu **10000 m²**, alles in einem Umfange. Schöne Zufahrtsstrassen, überhaupt **gute Verkehrsverhältnisse**, welche durch die Burgdorf-Thun- und die spätere Lötschbergbahn sich künftig ausserordentlich günstig gestalten müssen.

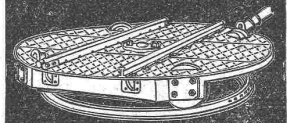
Vermöge aller dieser Vorteile ist das noch neue Etablissement als eines der leistungsfähigsten rasch bekannt geworden und war seit längerer Zeit mit Arbeiten geradezu überhäuft. Das Geschäft hatte schon in den ersten Betriebsjahren einen jährlichen Umsatz von cirka Fr. 50000 zu verzeichnen. Die kommenden neuen Verkehrseinrichtungen müssen die rege Bauhätigkeit im Berner Oberland noch fördern.

Einem Uebernehmer stände ein tüchtiges, zuverlässiges, mit den Verhältnissen durchaus vertrautes **Geschäftspersonal** zur Seite. Uebernahme sofort oder auf spätern Zeitpunkt.

Auf Wunsch wird auch die an das Baugeschäft anstossende **Wirtschaftsbesitzung** mit deutschen Kegelbahnen, Gartenanlagen und alleinstehendem Wohnstücklein mitverkauft.

Auskunft erteilen die Herren

Karl Könitzer, Baumeister, in **Worb**.
Wilh. Frutiger, Notar, **Bern**.
Glauser, Notar, **Steffisburg**.



Drehscheiben

liefert

Arthur Koppel
Feldbahn
-Fabrik

Berlin, N.W. 7.

Bochum i.W.
Hamburg.

Hatt & Cie., Zürich,

Unterer Mühlesteig 2,
Telephon 4146,
empfehlen ihre

Lichtpausanstalt

für Anfertigung von Zeichnungs-

kopien nach

Heliographie

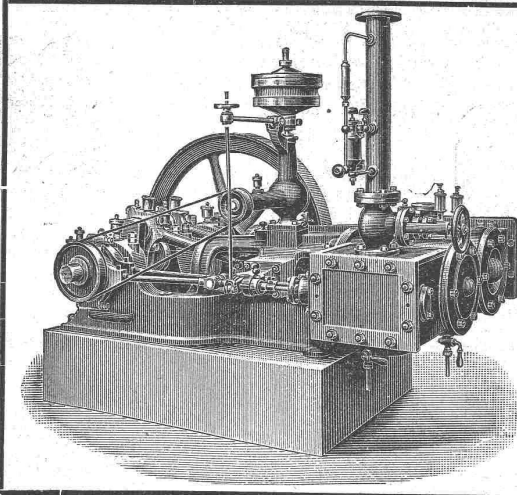
und nach



(Blitzlichtpausverfahren).

Tuscheschwarze Linien
auf ganz weissem Grunde.

Lieferung prompt bei
jeder Witterung
und in jeder Grösse.



MASCHINENFABRIK BURCKHARDT, BASEL

Aktiengesellschaft.

Specialität in:

Trockenen Schieber-Compressoren u. Vacuum-pumpen
Patent Burckhardt & Weiss.

Vorzüge:

Grosse Leistungsfähigkeit bei kleinen Dimensionen, daher billige Anschaffungskosten. Keine Ventile; zwangläufige Steuerung. Einfachheit der Konstruktion. Keine Reparaturen. Leichte Zugänglichkeit. Geräuschloser Gang. Grösste Betriebssicherheit. Trockene Druckluft.

Volumetr. Wirkungsgrad garantiert **90 pCt.**

Bis jetzt wurden **ca. 2000 Maschinen** nach System «Burckhardt & Weiss» ausgeführt. Prospekte, Indikatordiagramme etc. stehen auf Verlangen zu Diensten.

Warmwasser-, Central- und Etagen-Heizungen

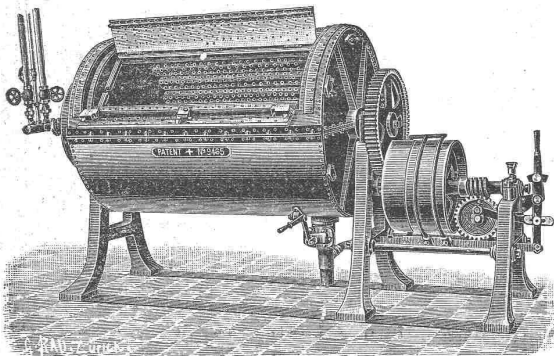
erstellt unter Garantie für beste Funktion

R. Breitinger, Dreikönigstrasse 18, Zürich.

Chemisches Untersuchungslaboratorium in Zürich

Freie Schule—Rämistrasse.

Chemische Untersuchungen jeder Art. — **Dr. F. Steinitzer.**



Hydraulische und elektrische
Aufzüge,

sowie

Wäschereianlagen

liefert als **Specialität** unter Garantie

die **Maschinenfabrik**

von

ROBERT SCHINDLER

in **Luzern.**

Prima Referenzen.

Waschmaschine in 9 Staaten patentiert.

Email-

Strassentafeln, } in allen Grössen,
 Hausnummern, } Farben
 Firmenschilder, } und Schriftarten.
 Thürschilder }
 Wandbekleidungen, } bis 1 Mtr. breit
 Façaden-Dekorationen, } u. 3 Meter lang.
 Herdbleche.
 Ofen- und Möbeleinlagen (Füllungen).
 Geschmackvolle künstlerische, wetter-
 feste, dauerhafte Ausführung.
 Preislisten, Musterbuch, Entwürfe,
 Kostenanschlag, Proben auf Verlangen.
 Für Händler Vorzugspreise.

Eisenwerke Gaggenau,

Aktiengesellschaft,

Abteilung Kunstemailwerk,

Gaggenau, Baden.

Fensterfabrik Schaffhausen

Joh. Hauser's Söhne.

Anfertigung von Fenstern von der einfachsten bis zur reichsten Ausführung.

Höchste Leistungsfähigkeit.

Telephon.

Beste Referenzen.

Billige Preise.

Telephon.



Rollbahnschienen und Schwellen
aus der Burbacherhütte

sind in verschiedenen Profilen nebst dem dazu gehörenden

Kleineisenzeug

stets vorrätig bei

Kägi & Co., Winterthur.

Technische Farben,

französische und eng-
 lische, flüssige und
 echte chines. Stück-Tusche,
 Bleistifte, sowie sämtliche
 technische Materialien
 in den besten Fabrikaten
 bei

A. Scholl, Fraumünsterstr. 8, Zürich.

Patentirte, verzinkte Metalldachplatten

(Patent Bellino) als anerkannt vorteilhaftestes Bedachungsmaterial liefert die Metallwarenfabrik Zug.

Prospekte gratis.

FRITZ MARTI, WINTERTHUR,
 Bergwerks- & Hüttenprodukte. — Industrielle Anlagen. — Mechanische Einrichtungen.
 Hauptlager mit Werkstätte in Wallisellen bei Zürich.

DRAHTSEILE
 für Seilbahnen, Seilriesen, schiefe Ebenen, Aufzüge, Transmissionen etc.
 Drähte für Telegraphen & Telephonlinien.
 Drahtseile und Drähte aus Kupfer für Dynamos und elektrische Kraftübertragungen.
 Bronzedraht für sehr hohe Leistungsfähigkeit.
 Drahtseile aus Kupfer für Blitzableiter.



Stahldrähte und Stahlbänder für Umzäunungen.
 Eisen- & Stahldraht.
 Bau-Unternehmer-Material.
 — **Miete & Verkauf.** —
 Stahlbahnen, Rollbahnschienen, Rollwägelchen, Kreuzungen, Drehscheiben,
 Kl. Lokomotiven, Motoren, Lokomobilen.

THONWERK BIEBRICH, A.-G.
 Biebrich a/Rhein vereinigt mit
Chamottefabriken C. Kulmiz
 in Saarau (Schlesien) und Halbstadt (Böhmen),
 beste Referenzen und Zeugnisse aus der Schweiz,
 liefert

die für den Bau und Betrieb von Gasanstalten, Chemischen Fabriken, Zementfabriken, Cellulosefabriken, Schweiss- und Puddelwerken, Eisengliedern, sowie für Dampfkessel- und sonstige Feuerungsanlagen notwendigen

feuerfesten und säurebeständigen Produkte
 Retorten, Form- und Normalsteine, Gloverringe, Mörtel etc.



Ziegel- & Röhrenfabrik, Schaffhausen.
 Steinzeugröhren zu Kanalisation, Wasser- und Abtritleitungen. Hohe Widerstandsfähigkeit gegen innern und äussern Druck. Echt schweiz. Fabrikat. Prima Referenzen.





Menck & Hambrock
 Altona-Hamburg bauen
 Drehkräne
 Laufkräne
 Bockkräne
 Derrickkräne
 Aufzüge
 Transport-Vorrichtungen
 für Dampf-, hydraulischen und elektrischen Betrieb,
 verbesserte, patentierte

Priestman-Greifbagger, Löffelbagger.

Fenster und Oblichte
 aller Art liefern als Specialität äusserst billig
 Rud. Preiswerk & Esser, Eisenbau, Basel.

Stets Vorrat
 in neuen und gebrauchten Nivellier-Instrumenten, Theodoliten etc.
Billwiller & Kradolfer,
 Techn. Versandgeschäft,
 Clausiusstrasse 38, Zürich,
 beim Polytechnikum.

Falz-Baupappen
 nach Patent Fischer
 verkleinerter Querschnitt:

 stabil, wasserdicht, dunstdicht, schalldämpfend, gegen Wärme und Kälte schützend, Mörtelverputz fest bindend,
 fabriciert **A. W. Andernach in Beuel,**
 Asphalt-Dachpappen- und Isolirplatten-Fabrik,
 Prospekte, Muster etc. postfrei.

Neue Befestigung von Holzschrauben
 in Mauerwerk, Rabitz- und Gipswänden
 Drahtspiraldübel
 D. R.-P. No. 78235.
 Muster gratis.
 Hiefür Special-Mauerbohrer.

Julius Boeddinghaus, Düsseldorf.



Dynamit-Nobel Aktiengesellschaft
Fabrik in Isleten (Kanton Uri).
 Gegründet im Jahr 1873.
 Bureau in Zürich I: Sihlhofgasse 9. — Telephon-Nr. 1143.
 Telegrammadresse «Dynamite».

Liefert die besten Sorten von Sprengelatine, Gelatine-Dynamit und schwachem Dynamit für Steinbrüche etc.
 Im Jahre 1897 in Isleten ganz neu eingerichtete
Fabrik für Sicherheitszündschnüre.
 Rauchloses Jagdpulver
Lanite.
 Bestes bis jetzt bekanntes, rauchloses Pulver.
 Einfuhr und Verkauf vom Eidgen. Militärdepartement erlaubt.
 Lieferanten der Schweiz. Eidgenossenschaft.
 Schweiz. Landesausstellung Genf 1896 — Silberne Medaille.

Gebr. Burger & Cie., Emmishofen (Thurgau).
 Specialgeschäft für Beleuchtungswesen.
Luftgas — Acetylen — elektr. Licht.

Luftgas ist die Hälfte billiger wie Petroleum.
 Prachtvolles weisses Licht. Garantiert vollständig gefahrlos, geruch-, dunst- und ruffrei. — Einfache, rasche und handliche Bedienung, erfordert keine besondere Kenntnis, von jedermann sofort verständlich und kann in jedem Raume untergebracht werden. — Prima Zeugnisse von Staatsstellen, Hôtels, Fabriken und Privaten, sowie Prospekte gerne zur Verfügung.

Preise gegenüber andern Lichtquellen:

16 Kerzen elektr.	Licht pro Stunde	4,37 Cts.
16 » Acetylen	» » »	3,00 »
16 » Petroleum	» » »	2,25 »
16 » Luftgas	» » »	0,80 »

mithin die 50-kerzige Glühlichtflamme Luftgas pro Stunde 2,50 Cts.

Emil Steiner, Wiedikon-Zürich,
 Mech. Werkstätte, Maschinen-, Werkzeug-, Eisen- u. Metall-Handlung,
 empfehlen sich zur Lieferung von neuen und gebrauchten
Transmissionen
 in allen Dimensionen nach Sellers System, sowie alle andern Konstruktionen.
 Stets grosses Lager in Wellen, Riemenscheiben, Häng- und Stehlager, Mauerkasten, Wandkonsolen etc.