

**Zeitschrift:** Schweizerische Bauzeitung  
**Herausgeber:** Verlags-AG der akademischen technischen Vereine  
**Band:** 33/34 (1899)  
**Heft:** 24

## **Werbung**

### **Nutzungsbedingungen**

Die ETH-Bibliothek ist die Anbieterin der digitalisierten Zeitschriften auf E-Periodica. Sie besitzt keine Urheberrechte an den Zeitschriften und ist nicht verantwortlich für deren Inhalte. Die Rechte liegen in der Regel bei den Herausgebern beziehungsweise den externen Rechteinhabern. Das Veröffentlichen von Bildern in Print- und Online-Publikationen sowie auf Social Media-Kanälen oder Webseiten ist nur mit vorheriger Genehmigung der Rechteinhaber erlaubt. [Mehr erfahren](#)

### **Conditions d'utilisation**

L'ETH Library est le fournisseur des revues numérisées. Elle ne détient aucun droit d'auteur sur les revues et n'est pas responsable de leur contenu. En règle générale, les droits sont détenus par les éditeurs ou les détenteurs de droits externes. La reproduction d'images dans des publications imprimées ou en ligne ainsi que sur des canaux de médias sociaux ou des sites web n'est autorisée qu'avec l'accord préalable des détenteurs des droits. [En savoir plus](#)

### **Terms of use**

The ETH Library is the provider of the digitised journals. It does not own any copyrights to the journals and is not responsible for their content. The rights usually lie with the publishers or the external rights holders. Publishing images in print and online publications, as well as on social media channels or websites, is only permitted with the prior consent of the rights holders. [Find out more](#)

**Download PDF:** 15.01.2026

**ETH-Bibliothek Zürich, E-Periodica, <https://www.e-periodica.ch>**

# Schweizerische Bauzeitung

Wochenschrift

für Bau-, Verkehrs- und Maschinentechnik

Herausgegeben  
von

**A. WALDNER**

Flössergasse Nr. 1 (Selnau) ZÜRICH.

Verlag des Herausgebers. — Kommissionsverlag: Ed. Rascher, Meyer & Zeller's Nachfolger in Zürich, Rathausquai 20.

Organ

des Schweizer. Ingenieur- und Architekten-Vereins und der Gesellschaft ehemaliger Studierender des eidg. Polytechnikums in Zürich.

**Abonnementspreis:**  
Ausland... Fr. 25 per Jahr  
Inland... „ 20 „

**Für Vereinsmitglieder:**  
Ausland... Fr. 18 per Jahr  
Inland... „ 16 „  
sofern beim Herausgeber  
abonniert wird.

**Abonnements**  
nehmen entgegen: *Heraus-  
geber, Kommissionsverleger  
und alle Buchhandlungen  
und Postämter.*

**Insertionspreis:**  
Pro viergespaltene Petitzeile  
oder deren Raum 30 Cts.  
Haupttitelseite: 50 Cts.

**Inserate**  
nimmt allein entgegen:  
*Die Annoncen-Expedition*  
von  
**RUDOLF MOSSE**  
in Zürich, Berlin, Breslau,  
Dresden, Frankfurt a. M.,  
Hamburg, Köln, Leipzig,  
Magdeburg, München,  
Nürnberg, Stuttgart, Wien,  
Prag, London.

Bd XXXIII.

ZÜRICH, den 17. Juni 1899.

Nº 24.

## Société des Usines de Grandchamp et de Roche

anciennement **L. DU PASQUIER & Cie., à Veytaux-Chillon (Vaud)**



FABRIQUES DE GYPSES, CHAUX ET CIMENT PORTLAND ARTIFICIEL

à GRANDCHAMP, VILLENEUVE et ROCHE

*Production moyenne par an: 2500 wagons de 10 tonnes*

Diplôme à l'Exposition de Zurich 1883. — Médaille de Vermeil à l'Exposition d'Yverdon 1894

**MEDAILLE D'OR, GENÈVE 1896**

### Anzeige und Empfehlung.

Wir beehren uns, Interessenten mitzuteilen, dass wir unsern **Granitbruch** käuflich an Herrn **H. Schulthess in Lavorgo** abgetreten haben.

Für das uns erwiesene Zutrauen bestens dankend, bitten wir, dasselbe auf unsern Nachfolger übertragen zu wollen.

Hochachtend

**L. de Rameru & F. Genillard.**

**Lavorgo** (Tessin), 22. Mai 1899.

Bezugnehmend auf obige Anzeige beehren wir uns, Ihnen mitzuteilen, dass wir den Betrieb des von unserm Herrn Schulthess erworbenen

### Granitbruches

übernommen haben.

Durch bedeutende Vergrößerung und rationelle Installationen wird derselbe in kurzer Zeit einer der günstigsten Brüche im Tessin werden.

Da ein Zufahrtsgeleise vom Bruch zum Bahnhof führt, können auch die grössten Blöcke ohne Schwierigkeit geliefert werden.

Unser technisches Bureau befindet sich seit **1. Februar a. c.** in **Lavorgo**.

Wir halten uns bestens empfohlen und zeichnen

hochachtend

**H. Schulthess & Cie.**

**Lavorgo** (Tessin), 27. Mai 1899.

### Ventilationsanlagen erstellt

für sämtliche Zwecke

**J. P. Brunner, Oberuzwil** (Kt. St. Gallen)

**Specialität für Trockenanlagen.**

### Asphalt-Parkett.

**Eichene und Pitch-pine Riemen**  
in Asphalt gelegt.

Zuverlässigste Garantie  
gegen Bodenfeuchtigkeit und Luftzutritt von unten.

Ermöglichen die Erstellung von Parkettböden auch in nicht unterkellerten und feuchten Lokalen, über Durchfahrten etc. etc.

Erstellen unter Garantie

**E. Baumberger & Koch,**  
45 Steinenringweg 45, **Basel.**

### Einzig echte Mettlacher

**Steinzeug-Bodenplatten, glasierte Wandplatten,  
Stallklinker und Röhren,**

wetterbeständige **Bauterracotta** (matt und in Majolica),

**Figuren und Vasen zu Bauzwecken** und für **Gärten** von  
**Villeroy & Boch** in Mettlach und Merzig.

### Verblendsteine

in 7 verschiedenen Farben, glasiert und unglasiert, von

**Ph. Holzmann & Cie.** in Frankfurt a. M.

**Saargemünder Thonplatten, stahlhart gebrannt**  
von **A. Brach** in Kleinblittersdorf.

**Prima Schlackenwolle**

**Ladenständer. Decor. Bauguss** von **C. Flink, Mannheim.**

Vertreter: **Eugen Jeuch** in **Basel.**

Naturmuster und Preiscourant zu Diensten.

## Ausschreibung für Lieferung von Pflastersteinen.

Die Bauverwaltung der Stadt Bern schreibt hiermit die Lieferung von ca. 200 Eisenbahnwagenladungen Pflastersteinen zum Wettbewerb aus.

Die Lieferung hat successive zu geschehen und muss spätestens am 1. März 1900 beginnen. Bis zum 1. August des nämlichen Jahres muss die Hälfte der Steine geliefert sein und der Rest bis Anfang des Jahres 1901.

Vorschriften können beim Stadtgenieur bezogen werden.

Offerten sind schriftlich und verschlossen unter der Aufschrift: «Angebot für Lieferung von Pflastersteinen», bis spätestens den 15. Juli 1899 der städt. Baudirektion einzureichen.

Städt. Baudirektion.  
Lindt.

## Brücken-Verkauf.

Es wird eine noch nicht montierte, eiserne

### Fuhrwerkbrücke

von 22,3 m Länge, 5 m Breite, in einer Tragfähigkeit von  $8 t = 8000 \text{ kg}$  wegen Nichtgebrauch zu reduciertem Preise zum Verkauf ausgeschrieben.

Nähere Auskunft hierüber erteilt das unterzeichnete Departement, an welches auch allfällige Kaufofferten bis 30. Juni 1899 einzureichen sind.

Schwyz, den 7. Juni 1899.

Für das Baudepartement des Kantons Schwyz:  
P. Schwander.

## Bauausschreibung.

Ueber die Erstellung eines buchenen Riemenbodens von ca.  $110 \text{ m}^2$  im Schulhaus Dachsen wird hiemit Konkurrenz eröffnet. Die Bauvorschriften liegen bei dem Präsidenten der Schulpflege, alt Gemeindamann Schibli in Dachsen, zur Einsicht offen, und es sind bezügliche Eingaben bis den 30. Juni h. a. verschlossen an den Genannten einzusenden.

Dachsen, 14. Juni 1899.

Die Schulpflege.

## Brückenbau-Ausschreibung.

Der Bau unserer eisernen Brücken wird hiermit zur öffentlichen Konkurrenz ausgeschrieben. — Skizzen und Bedingungen sind bei der unterzeichneten Direktion zu erheben und nimmt dieselbe Offerten pro Tonne bis zum 30. Juli 1899 entgegen.

Die Direktion  
der Bern-Neuenburg-Bahn.

## Kirchenrestauration

in  
Tägerig (Kt. Aargau).

Ueber die Ausführung der Zimmermanns- und Gipsarbeiten, sowie der Dekorationsmaler- und Kunstmalerarbeiten wird Konkurrenz eröffnet.

Die bezügl. Pläne und Vertragsbedingungen liegen beim Präsidium der Kirchenpflege auf. Jede wünschbare Auskunft erteilt der bauleitende Architekt K. Ammann in Aarau. Die Eingaben sind der Kirchenpflege bis zum 25. Juni 1899 schriftlich einzureichen.

Tägerig, den 11. Juni 1899.

Namens der Kirchenpflege,

Der Präsident:

Joh. Meier.

Der Aktuar:

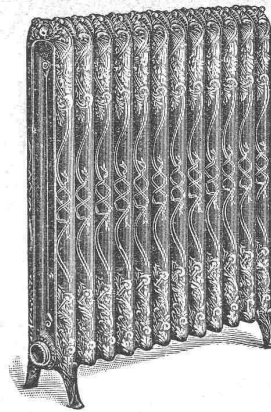
Jos. Adler, Pfarrverweser.

## Stelle-Ausschreibung.

Die Stelle eines städtischen Bauverwalters ist sofort oder bis längstens Ende August zu besetzen. Besoldung Fr. 4000 bis 5000. Schriftliche Anmeldungen mit Zeugnissen und Ausweisen über entsprechende Vorbildung und bisherige Beschäftigung sind bis 24. Juni nächsthin zu richten an Herrn Stadtmann Pfister, welcher auch nähere Auskunft über Obliegenheiten, Organisation etc. erteilt.

Baden (Aargau), den 3. Juni 1899.

Der Gemeinderat.



G. Helbling & Cie.,

Zürich I

Stadelhoferplatz 18.

## Centralheizungen

aller Systeme.

Lüftungs- und Trocken-  
Anlagen.

## Glashandlung!

Wegen Ableben des Inhabers ist sofort zu verkaufen: Ein frequentiertes Tafel-Glasgeschäft auf hiesigem Platz, das über grosse Kundschaft verfügt und sich einer lohnenden Rendite erfreut. Mit oder ohne dazugehörige Liegenschaft. Zahlungsbedingungen ausnahmsweise günstig. Für Konkurrenten oder strebsame Anfänger speziell empfehlenswert. Nähere Auskunft erteilt:

Der gerichtlich bestellte Sachwalter:

*J. G. Arnold s. Trülle.*

Zürich I., den 6. Juni 1899.

## Zu bald. Eintritt gesucht:

Ein commerceller Geschäftsleiter für ein Holzbearbeitungs-Geschäft; dauernde, gutbezahlte Lebensstellung.

Offerten unter Chiffre Z E 3855 vermittelt die Annoncen-Expedition Rudolf Mosse, Zürich.

## Bautechniker

guter Zeichner und Darsteller, gewandt im Voranschlagen und Entwerfen, Praxis im Maurer- und Zimmerfach, 3 Jahre selbständiger Leiter eines Bau-geschäftes in Basel, sucht passende Stelle auf einem Architektur- oder Baubureau.

Gefl. Offerten unter Chiffre J B 140 an **Rudolf Mosse, Basel.**

## Gesucht:

Ein selbständiger Architekt für Bureau und Bauleitung in Basel.

Offerten mit Gehaltsanspruch unter Chiffre Z J 3859 an die Annoncen-Expedition **Rudolf Mosse, Zürich.**

## Zu mieten gesucht:

für 4 à 5 Monate

ein Motor, eine Lokomobile

oder eine andere, leicht aufzustellende Betriebskraft von 5 à 6 P.S.

Offerten mit Preisangabe befördert unter Chiffre Z C 3753 die Annoncen-Expedition Rudolf Mosse, Zürich.

## Zu verkaufen:

4 neue Tramwaywagen

für 1 m Spur, 26 Plätze. — Näheres durch:

Gilliéron & Amrein, Vevey.





Ueber 60

# Fosse-Mouras-Anlagen,

System

## G. Helbling & Cie.,

18 Stadelhoferplatz 18

### Zürich I

sind in der Schweiz von der Firma erstellt worden.

*Man verlange Referenzen.*

G. HELBLING & C<sup>IE</sup>  
Stadelhofen  
Zürich.

FOSSÉ-MOURAS  
ANLAGE

## Zeichnen-Papiere

in Rollen und Bogen  
Pauspapier und Pausleinwand,  
Papier mit Millimeter-Einteilung,  
**Schablonen-Papier**  
empfiehlt

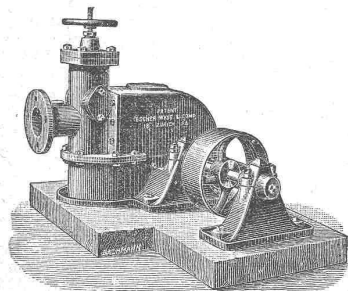
**N. Lohbauer,**  
zum Schnecken, Limmatquai 6,  
**Zürich.**

## Aktiengesellschaft der Maschinenfabriken von Escher Wyss & Co., Zürich

mit Filiale in Ravensburg (Württemberg).

### Wassermotoren

System Escher Wyss & Co.



für Hochdruck, mit patentierten Löffelrädern, mit oder ohne automatischem Regulator.

Grösste Gleichförmigkeit der Tourenzahl bei den verschiedensten Kraftleistungen. Bequeme Aufstellung, einfache u. solide Konstruktion, von unerreichter Leistungsfähigkeit, über 80 Prozent Nutzeffekt. Der billigste u. beste Motor für die Kleinindustrie, vorzüglich als Kraftquelle für Elektrizität.

### Gasmotoren.

### Petroleum-Motoren.

Dampfmaschinen, Dampfkessel,

Turbinen, Pumpen, Eismaschinen, Kühlanlagen, Riffelmaschinen, Mahlstühle u. s. w. Prospekte und Kostenvoranschläge gratis.

## Weitaus billigste Reproduktion DIROGRAPHIE

Verfahren Hofer & Co., graphische Anstalt, Zürich.  
**Direktes Copieren (ohne photogr. Negativ)**  
**jeder Zeichnung auf transparentes Papier.**

Mathematisch genaue Wiedergabe des Originals in ein- oder mehrfarbigem Druck.

Druck auf Karton, Papier, Leinwand etc. etc. für Stadt- und Gemeindepläne, Katasterpläne, Handrisse, topographische Karten, Maschinenzeichnungen, architektonische Zeichnungen aller Art, Plakate, Federzeichnungen, Skizzen etc. etc.

**Originalzeichnung geht tadellos zurück.**

**Verlangen Sie Preiscurant und illustr. Prospekt.**

## Stirnemann & Weissenbach, Zürich Elektr. Beleuchtungsanlagen

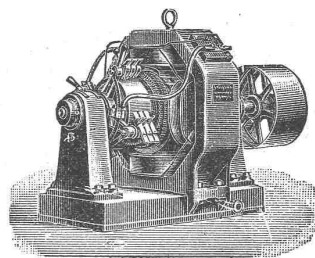
jeder Art und Ausdehnung.

Elektr. Kraftübertragung, Einrichtungen für Galvanoplastik und Elektrolyse.

Lieferung von  
**Dynamomaschinen.**

Elektromotoren.

Bogenlampen  
und  
Scheinwerfer.



Uebernahme  
von

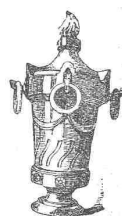
**Haus-  
Installationen**  
im Anschluss  
an  
Centralen.

**Transformatoren und Accumulatoren.**  
Grosses Lager

von  
Beleuchtungskörpern und allen Apparaten  
für elektrische Installationen.

**Betriebsmaschinen für Lichtanlagen.**

Referenzen über zahlreiche und bedeutende Installationen, sowie Kostenanschläge und Preislisten gratis.



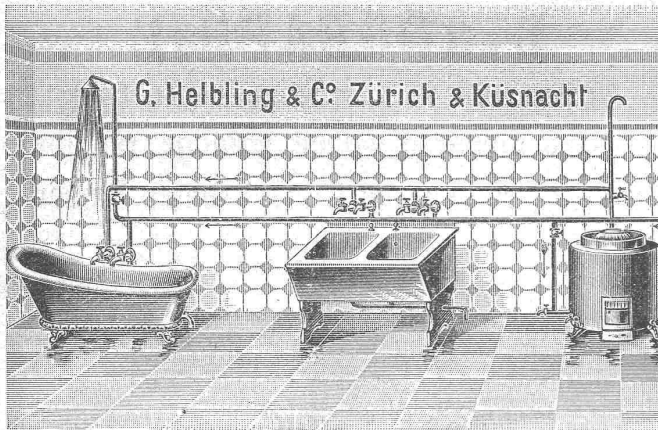
### ERZGIESSEREI KARLSRUHE PETERS & BECK

Karlsruhe i. B., Bannwald-Allee Nr. 22  
**Grab- und Bau-Dekorationen**  
in echtem Bronzeguss

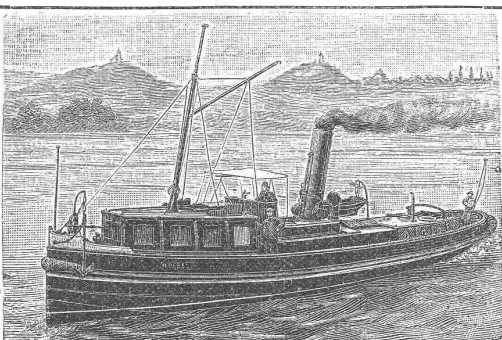
Figuren, Geländer, Schrifttafeln, Palmen, Kränze, Kreuze, Urnen, Rosetten, Buchstaben u. s. w. nach eigenen oder eingesandten Entwürfen und Modellen.

Kataloge und Kostenanschläge stehen gerne zu Diensten.



**Bade- und Wasch-Einrichtungen****G. Helbling & Cie., Stadelhofen 18, Zürich.**

Maschinenfabrik, Schiffswerft, Kesselschmiede,  
Telegr.-Adr.: Schiffbau Mannheim.



Gießerei, — Eisen-Constructionen,  
Reparatur-Werkstätte.

**Schiffs- & Maschinenbau-Actien-Gesellschaft**

vorm. Gebr. Schultz & vorm. B. Fischer, Mannheim.  
Specialität (seit dem Jahre 1852): Bagger, Elevatoren, Spül- und  
Transport-Anlagen; mehr als 300 Stück Baggergeräte erbaut.  
Neueste erfolgreichste Ausführungen:

**Kies-Elevatoren** mit trockener und nasser Materialbeförderung.

D. R. P. Nr. 102513, auch in anderen Staaten durch Patente geschützt.

**Prospekte und Entwürfe auf Anfrage gratis.**

**Rad- u. Schraubenschiffe, Schiffsmaschinen, Schiffskessel, Baggerschuten.**

# KING & Co.

## Maschinenfabrik u. Kesselschmiede Zürich-Wollishofen

*liefern als Specialitäten:*

# Dampfmaschinen

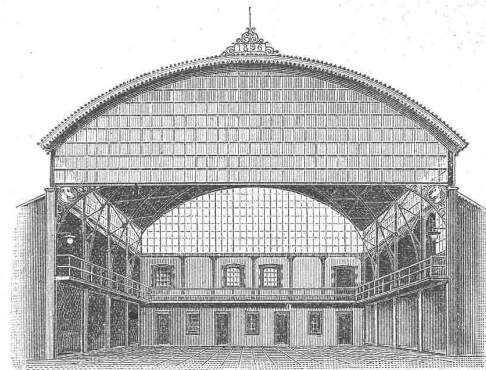
und Dampfkessel.

## Fahrbare und Halb- Lokomobilen

bis zu den grössten Dimensionen.

## Rud. Preiswerk & Esser, Basel

### Eisenbau-Werkstatt



empfehlen sich zur  
Ausführung  
sämtlicher  
Eisen-  
konstruktions-  
Arbeiten,  
wie:  
**Genietete  
Träger,  
Brücken,  
Glas- u.  
Wellblech-  
dächer,**

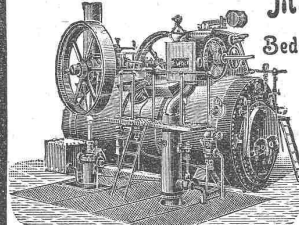
**Aussichtstürme, Fassaden und Schaufenster-  
Konstruktionen etc.**

# R. WOLF

Magdeburg-Suckau.

Bedeutendste Locomobilfabrik  
Deutschlands.

## Locomobilen



mit ausziehbar. Röhrenkesseln,  
von 4 bis 200 Pferdekraft,  
sparsamste  
Betriebsmaschinen

**für Industrie und Landwirthschaft.**

Dampfmaschinen, ausziehbare Röhren-Dampfkessel,  
Centrifugalpumpen, Dreschmaschinen bester Systeme.

Vertreter: **Hermann Wenzel**, Ingenieur,  
Zürich V, Dufourstrasse 22.



**W. Brasch, Bildhauer**

Alleinige Specialität:

Ausführung von Stuckdekorationen  
für Innenräume und Façaden

in freihändiger Originaltechnik

Entwürfe in jeder Stilart.

**ZÜRICH**

Postfach.

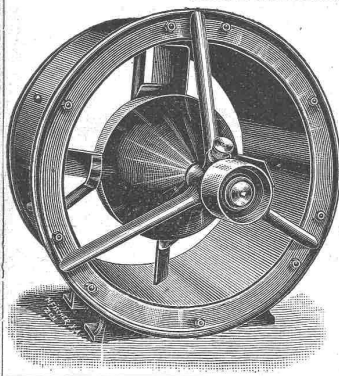
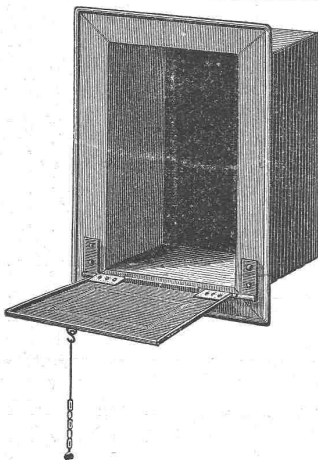
Vertreter: Robert Habich, unt. Zäune 11, Zürich.

**Kündig, Wunderli & Cie,**  
Maschinenfabrik,  
**Uster**

bauen

**Schrauben-  
Ventilatoren**  
eigener Konstruktionfür Brauereien, Färbereien,  
Appreturen, Spinnereien und  
Webereien, Giessereien,  
chemische Fabriken etc.

Prima Referenzen.

**Stierlin's  
selbstschliessende  
Ventilationsklappen**von verzintem Eisenblech, rund oder  
vierkantig, sind einfach, solid und  
billig. Solche eignen sich vortrefflich  
zur Ventilation von Kellern und Küchen,  
Wohn-, Schlaf- und Badezimmern, Ab-  
orte etc. und können vertikal in Mauern  
und horizontal in Decken eingelassen  
und in jeder Höhe selbstthätig reguliert  
werden.**Ventilationsbeschläge** für Ober-  
lichtfenster, aufwerfende oder zuwer-  
fende. Beides hat seit 20 Jahren sich  
bestens bewährt.Prospekte gratis u. franko.  
**Gottfried Stierlin,  
Schaffhausen.**

Ventilationsflügel und Klappen sind im Polytechnikum (Souterrain) ausgestellt.

**Hydraulische u. elektrische  
Aufzüge,**

sowie

**Wäschereianlagen**liefert als **Specialität**  
unter Garantie

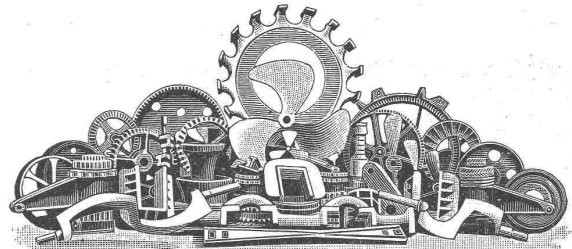
die Maschinenfabrik

von

**ROBERT SCHINDLER**  
in Luzern.

Prima Referenzen.

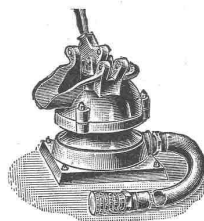
Waschmaschine in 9 Staaten patentiert.

**Stahlfaçonguss.****Martinstahlguss, Tiegelstahlguss, Temperstahlguss**  
Aktiengesellschaft der Eisen- und Stahlwerke  
von **Georg Fischer, Schaffhausen.**Material für Eisenbahnen, Maschinenbau  
und Eisenkonstruktionsanstalten,  
sowie für alle Zweige der Industrie.Für **Dynamomaschinen Special-Stahlguss.****Absolut porenfreie und saubere Abgüsse**

bis zum Gewichte von 3000 kg. per Stück.

**Zahnräder** aller Art

nach Modell oder ohne Modell, mit der Maschine geformt.

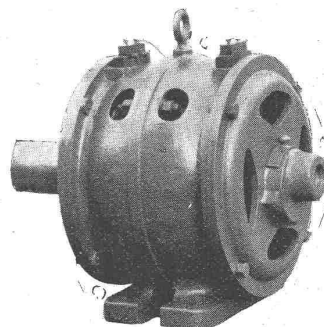
**Prompte Lieferung.****Billige Preise.**= **Weicheisengiesserei.** =**Membran-Pumpe.****Beste Baupumpe u. Schlammpumpe.**

Leistung bis zu 18000 Liter stündlich.

Prospekte frei.

**P. Delseit, Köln a. Rh., Moselstr. 64.****ELEKTRIZITÄTS-GESELLSCHAFT****ALIOTH****Münchenstein-Basel**

empfehlte sich für Lieferung von

**Generatoren für Gleichstrom  
und Wechselstrom,  
Motoren und Transformatoren.**

# Asbest- Cement

Marke „Kühlewein“ ist  
die beste feuersichere  
Verkleidung für Eisen-  
konstruktionen.

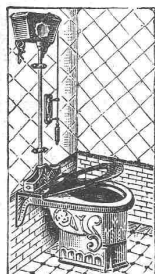
Vertreter für die Schweiz:  
Felix Beran, Zürich.

**Kessler'sche**  
= ges.  
Langbewährte  
mineralische  
Imprägnierungsmittel  
für  
**Stein,  
Cement etc.**

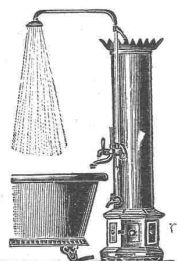


**Fluate**  
gesch.  
General-Vertrieb  
durch:  
**HANS HAUENSCHILD**  
BERLIN 39.  
Vertreter im  
IN-UND AUSLANDE.

Vertreter für die Schweiz:  
**Karl Richner, Baumaterialien, Aarau.**



**Leo Schmitz,**  
Gas- und Wasser-Installations-  
Geschäft  
bei der Bleicherwegbrücke  
**Zürich.**  
Telephon Nr. 2053.



Reichhaltigste  
**Muster-Ausstellung.**

Vormals Zollingersche Glashandlung  
**Mörikofer & Looser**  
Zürich I, Rennweg 15 und 17.  
Grosses Lager in Tafelglas  
Dessin- und Farben-Glas,  
**Rohglas für Dächer, Glas-Bodenplatten, Drahtglas.**  
Spiegelglas belegt und unbelegt.  
Glasjalousien, Glasziegel, Glaserdiamanten, Kitt, Stiften etc.

## Städtische Strassenbahn Zürich.

Die Lieferung von I-Eisenbalken und gusseisernen Säulen zum Bau des Tramwaydepots im Seefeld wird hiermit zur Konkurrenz ausgeschrieben.

Pläne und Lieferungsbedingungen können im Baubureau der Strassenbahnverwaltung: Hufgasse 7, II. Etage, eingesehen werden.

Angebote sind schriftlich und verschlossen mit der Aufschrift „Eisenlieferung für Depot Seefeld“ bis spätestens am 24. Juni a. c. an den Bauvorstand II im Stadthaus einzureichen.

Zürich, den 16. Juni 1899.

Die Strassenbahnverwaltung.

## R. & E. Huber, Pfäffikon (Kanton Zürich)

Leitungs-Draht und Kabel für Kraftübertragungen,  
Beleuchtungen, Sonnerien, elektr. Apparate etc.

## Gummi- und Guttapercha-Waren-Fabrik.

Mechanische Draht- und Hanfseilerei.

Jeder  
**Nagel**  
hält!

**Scheidewände + 15483,**

leicht, schalldicht, rasch versetzbar,  
feuersicher und äusserst billig.

Felix Beran, Zürich.

Verblend- und Formsteine  
in verschiedenen Farben, Glasuren etc.

## Weisse und cremefarbige Verblendsteine

— für Fassaden grossartig wirkend —  
fertigt als Specialität die

Gail'sche Dampfziegelei & Thonwarenfabrik  
in Giessen.

Haarsteine, Honddis, Backsteinziegel,  
Chamottesteine etc.

## Submissions-Anzeiger.

| Termin   | Stelle                             | Ort                    | Gegenstand  |
|----------|------------------------------------|------------------------|---|
| 19. Juni | Kanalisationsbureau                | Basel                  | Herstellung von 10 Strassen-Betonkanälen in einer Gesamtlänge von 1400 m mit Lichtweite von 0,50—0,80/1,20 m in Basel.  |
| 20. »    | Bureau der Finanzkanzlei           | Zug,                   | Herstellung von Ufermauern am Aegerisee beim Sonnenbühl, bei der Gerbematt und oberhalb Dr. Letters Haus in Unter- und Oberägeri.   |
| 21. »    | Eidgen. Baubureau                  | im Regierungsgebäude   | Lieferung von Eisenbalken und gusseisernen Säulen für die Telephonremise in Zürich.   |
| 22. »    | Moosberger, Präs. d. parität.      | Zürich, Clausiusstr. 6 | Schieferbedachung des Kirchturmes in Sittendorf einschl. Turmknopfvergoldung und Ausrüstung der dortigen Garnituren.  |
| 22. »    | Kirchenbaukomm.                    | Hohentannen (Thurgau)  | Herstellung von zwei Riemenböden in Buchenholz II. und III. Qualität. Gesamtmaass 160 m <sup>2</sup> ; Lieferung von Kachel-Regulier-Fülllöfen in Räume von 210 und 220 m <sup>2</sup> im alten Schulhaus in Langnau. |
| 22. »    | Nägeli, Schulpräsident             | Langnau auf dem Albis  | Lieferung von Walzeisen für das Postgebäude in Zug.   |
| 23. »    | Baubureau des Postgebäudes         | Zug, Schanzengraben    | Herstellung einer eisernen Einfriedigung mit schmiedeiserner Thür bei der Steigschule in Schaffhausen.  |
| 24. »    | Städt. Baubureau                   | Schaffhausen           | Bau eines Spritzenhauses in Niederweil.   |
| 24. »    | Gemeindevorstand                   | Niederweil (Zürich)    | Korrektion der 400 m langen Strassenstrecke im Bruchboden-Grüsisbergwald der Gemeinde Thun. Kostenvoranschlag 2700 Fr.  |
| 24. »    | Rufener, Notar                     | Thun (Bern)            | Zimmermanns-, Gypser-, Dekorationsmaler- und Kunstmalerarbeiten zur Kirchenrestauration in Tägerig.   |
| 25. »    | K. Ammann                          | Aarau                  | Erd-, Maurer-, Steinhauer-, Zimmer-, Spengler-, Holzcement-, Glaser-, Schreiner-, Schlosser- und Malerarbeiten für die Telephonremise in Zürich.  |
| 26. »    | Eidg. Baubureau                    | Zürich, Clausiusstr. 6 | Herstellung eines buchenen Riemenbodens von etwa 110 m <sup>2</sup> im Schulhause Dachsen.  |
| 30. »    | Schibli, Gemeindeammann            | Dachsen (Zürich)       | Lieferung von etwa 200 Waggonladungen Pflastersteinen für die Bauverwaltung der Stadt Bern.   |
| 15. Juli | Stadtingenieur                     | Bern                   | Nachführung des Vermessungswerkes der Einwohner-Gemeinde Fahrni.  |
| 26. »    | Christ. Zürcher, Gemeindevorsteher | Fahrni (Bern)          | Bau der eisernen Brücken der Bern-Neuenburg-Bahn.   |
| 30. »    | Direktion der Bern-Neuenburg-Bahn  | Bern                   |   |