

Objektyp: **Advertising**

Zeitschrift: **Schweizerische Bauzeitung**

Band (Jahr): **31/32 (1898)**

Heft 6

PDF erstellt am: **21.09.2024**

### **Nutzungsbedingungen**

Die ETH-Bibliothek ist Anbieterin der digitalisierten Zeitschriften. Sie besitzt keine Urheberrechte an den Inhalten der Zeitschriften. Die Rechte liegen in der Regel bei den Herausgebern. Die auf der Plattform e-periodica veröffentlichten Dokumente stehen für nicht-kommerzielle Zwecke in Lehre und Forschung sowie für die private Nutzung frei zur Verfügung. Einzelne Dateien oder Ausdrucke aus diesem Angebot können zusammen mit diesen Nutzungsbedingungen und den korrekten Herkunftsbezeichnungen weitergegeben werden. Das Veröffentlichen von Bildern in Print- und Online-Publikationen ist nur mit vorheriger Genehmigung der Rechteinhaber erlaubt. Die systematische Speicherung von Teilen des elektronischen Angebots auf anderen Servern bedarf ebenfalls des schriftlichen Einverständnisses der Rechteinhaber.

### **Haftungsausschluss**

Alle Angaben erfolgen ohne Gewähr für Vollständigkeit oder Richtigkeit. Es wird keine Haftung übernommen für Schäden durch die Verwendung von Informationen aus diesem Online-Angebot oder durch das Fehlen von Informationen. Dies gilt auch für Inhalte Dritter, die über dieses Angebot zugänglich sind.

**Wer** eine Stelle sucht od. Vakanzen zu besetzen hat, oder sich an techn. Unternehmen beteiligen will p. p., wende sich an den

**Deutsch. Techniker-Verkehr**

Ph. Presber & Cie.  
Frankfurt a. Main.  
Für Prinzipale u. Behörden kostenfreier Nachweis techn. Hilfskräfte aller Branchen.

### Architecte-Dessinateur,

sachant les deux langues, pratiquant au bureau et au chantier depuis plusieurs années, cherche une place pour le 1<sup>er</sup> ou 15 mars; on préfère la Suisse française.

Offres sous chiffre S H 415 à **Rodolphe Mosse, Stuttgart.**

### Für Industrielle.

Im Aargau, an der zürcher Kantons-grenze, in nächster Nähe von zwei Eisenbahnstationen ist eine Frucht-mühle, nebst Säge und der dazu gehörigen Wasserkraft, welche sich auch für eine Möbel- und Bauschreinerei, Mechanische Werk-stätte, Weberei, Spinnerei, Elektri-citätswerke oder sonstige technische Geschäfte ausnutzen liesse, günstig zu kaufen. Schriftliche Anfragen bitte zu richten sub Chiffre Z V 646 an **Rudolf Mosse, Zürich.**

In ein grösseres Baugeschäft der Westschweiz wird ein jüngerer **diplom.**

### Architekt

(Deutschweizer) gesucht. Gut bezahlte Jahresstelle. Schriftl. Anmeldungen mit Angaben über Studien-gang, bish. Thätigkeit, Alter, Gehaltsansprüche, event. Eintrittszeit richte man sub Chiffre R 258 Y an **Haasenstein & Vogler, Bern.**

### Zu verkaufen:

1 Partie **Rollwagen**  
600 mm Spur, mit Holzkasten von 1 m<sup>3</sup> Inhalt, mit Bremse, gebraucht, aber gut erhalten, billig, sowie wenn gewünscht dazu passende **Stahlschienen**  
oder fertiges Stahlgeleise.  
Zu erfragen sub Chiffre Z J 333 durch die Annoncen-Expedition **Rudolf Mosse, Zürich.**

### Gesucht:

Für sofort in eine Maschinen-fabrik der französischen Schweiz ein tüchtiger

### Maschinen-Ingenieur,

der selbständig arbeiten kann.  
Offerten mit Lohnanspruch unter Chiffre Z N 613 an **Rudolf Mosse, Zürich.**

### Pa. holländisches Schilfrohr

zur Gipsdielen- und Rohrgewebe Fabrikation, offerieren billigst franko jeder Station

**Julius Kroner & Söhne, Trachenberg i/Schlesien.**

### Geometer - Gesuch.

Ein tücht. zuverlässiger Geometer mit mehrjähriger Praxis findet auf 1. April a. c. eine andauernde Stelle auf einem städtischen Bureau.

Offerten sub Chiffre Z Y 699 an die Annoncen-Expedition **Rudolf Mosse, Zürich.**

### Zu entleihen gesucht:

Ein Repetitionstheodolith.  
Gefällige Offerten unter Chiffre Z Y 709 an **Rudolf Mosse, Zürich.**

### Zu verkaufen.

Eine Spindel-Plattenpresse mit horizontalem Schwungrad, Preis billig, wenig gebraucht.

Offerten sub Chiffre Z F 731 an die Annoncen-Expedition **Rudolf Mosse, Zürich.**

### Bauholz

zu

### verkaufen.

Offerten unter Chiffre Z M 737 befördert die Annoncen-Expedition **Rudolf Mosse, Zürich.**

Eine Maschinenfabrik ersten Ranges sucht für ihre Abteilung Motorenbau einen tüchtigen und praktisch erfahrenen

### Ingenieur,

der selbständig zu arbeiten befähigt und mit dem modernen Turbinenbau vertraut ist.

Offerten befördert unter Chiffre Z E 780 die Annoncen-Expedition **Rudolf Mosse, Zürich.**

### Für Architekten.

**Ein Bauzeichner**  
sucht Nebenbeschäftigung zum Kopieren von Plänen, während seiner freien Zeit. Gef. Offerten unter Z C 778 an **Rudolf Mosse, Zürich.**

### Dessinateur

(Architecte)

pour

### Bâtiments.

On demande pour entrer de suite un jeune Dessinateur (Architecte) sortant du Technikum, ayant fait des bonnes écoles pour l'architecture, pour s'aider au bureau pour la confection des plans pour bâtiments. On donnerait la préférence à un jeune homme de la Suisse française.

Adresser les offres et références sous chiffres Z U 770 à l'agence de publicité **Rodolphe Mosse, Zurich.**

### Jeune Ingénieur,

Suisse allemand, qui absoudra ce printemps l'école polyt. à Zurich, cherche pour 4 mois un emploi près d'un ingénieur dans la Suisse occidentale.

Offres sous initiales Z W 772 à **Rodolphe Mosse, Zurich.**

Ein tüchtiger

### Bauzeichner,

auch im Aufstellen von Kostenbe-rechnungen geübt, findet auf unserm Bureau **sofortige** Beschäftigung.

**Jung & Bridler,**  
Architekten Winterthur.

### Maschinentechniker,

Absolv. des Technikums Winterthur mit reichen Erfahrungen im Bau von Gas-, Petrol- und Benzinmotoren, sowie Motorwagen, sucht sich zu verändern.

Gef. Offerten sub Chiffre Z E 805 an **Rudolf Mosse, Zürich.**

### Ingenieur,

tüchtiger, selbständiger Konstrukteur, mit reichen Erfahrungen im Bau von Gas-, Petrol- und Benzinmotoren, sowie Motorwagen, sucht sich zu verändern.

Offerten unter Chiffre Z Z 800 an **Rudolf Mosse, Zürich.**

### Architekt

mit Hochschulbildung und 5 jähr. praktischer Thätigkeit auf Bureau und Bauplatz, sucht Stellung per 1. März, französ. Schweiz bevorzugt.

Offerten unter Chiffre H 100 an **Rudolf Mosse, Basel.**

Erfahrener

### Bautechniker,

der bereits grössere Bauten, u. a. zwei städt. Schlacht- und Viehhof-Neubauten selbständig geleitet hat, auch Erfahrung in Be- und Ent-wässerungsanlagen besitzt, sucht in der Schweiz für 1. März oder später Engagement, am liebsten für Bau-leitung. Derselbe hat eine Bauge-werkschule absolviert und beim Eisen-bahn-Regiment gedient. Beste Zeug-nisse zu Diensten. Gef. Offerten wolle man richten an

**Johannes Senff, Düsseldorf**  
Schützenstr. 60, Deutschland.

In ein grösseres Baugeschäft wird ein

### Ingenieur

für Ausarbeitung von Projekten für Tiefbau, ebenso ein tüchtiger

### Geometer

mit Praxis zu engagieren gesucht.  
Gef. Offert. sub Chiffre Z G 782 an die Annoncen-Expedition **Rudolf Mosse, Zürich.**

### Gesucht:

Per 1. März oder früher ein energischer, praktisch erfahrener

### Bauführer.

Nur schriftliche Anmeldung mit Zeugnissen und Gehaltsansprüchen an **Alex. Koch, 32 Feldeggstr.**

Verlag **C. W. Kneidel,**  
Wiesbaden.

### Elektrische Licht- und Kraftanlagen.

Gesichtspunkte für deren Projektierung.

Von

**Dr. Ludw. Fischer, Chefingenieur.**  
**Mit 165 Abbildungen.**  
— Fr. 8. So. —

Dieses Werk ist besonders für den projektierenden Ingenieur, Besitzer elektrischer Anlagen oder solche, die eine derartige Anlage erwerben wollen, von grösstem Interesse.

Vorrätig bei

**Ed. Rascher,**  
**Meyer & Zellers Nachfolger,**  
Zürich, Rathausquai 20.

### Marmor- und Granitsäge und Polierwerk

**Jean Haertsch,**  
**Rheineck (St. Gallen).**

Lieferung aller **Rohmarmor- und Granitsorten** in Blöcken und Platten.

Uebnahme aller Marmor- und Granitarbeiten.

Spezialität: **Bauarbeiten.**  
Billigste Preise.  
Feinste Referenzen.

### Bauzeichner,

tüchtig und zuverlässig, erfahren im Bahnbau, sucht Stellung bei Inge-nieur oder Architekten. Gute Zeug-nisse zur Verfügung.

Offerten sub Chiffre Z S 818 an **Rudolf Mosse, Zürich.**

### Augsburger Oberlicht-Fensterschnapper

patentirt in den Cultur-Staaten  
**concurrentlos!**  
**fünfjährige Garantie!**  
**rationellste Ventilation!**  
nur mit einer Schnur auf- u. zuklappen.

Für einfache Flügel A2., 1. Doppel-flügel A2.50 per Stück complet. In allen besseren Eisenhandlungen u. grösseren Baubeschlägefabriken, zu beziehen, od. geg. Nachnahme bei **Adolf Beeri, Augsburg (Bayern)**  
Atteste von: Königl. städt. Behörden, Architekten, Ingenieuren, Schlosser- u. Tischlermeistern, Grossisten etc. von Deutschland und Ausland.

### Geometer

wünscht als praktische Examenarbeit eine

**Vermessung**

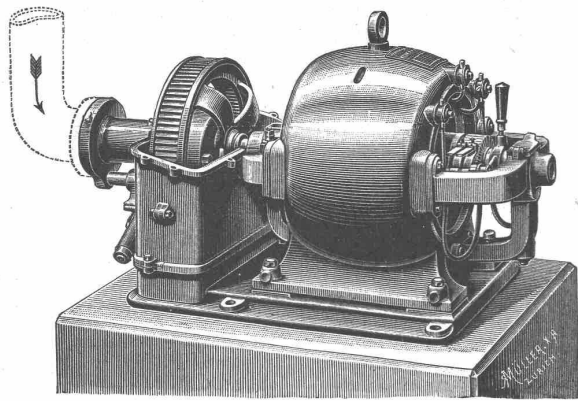
zu übernehmen. Gef. Offerten sub Chiffre Z J 534 an

**Rudolf Mosse, Zürich.**



**Annoncen-Expedition**  
**Rudolf Mosse.**

Alleinige Inseratenannahme für die Schweiz. Bauzeitung.



Hochdruckturbine mit direkt gekuppelter Gleichstromdynamo.

Maschinenfabrik der Aktiengesellschaft

vormals

**Joh. Jacob Rieter & Co. in Winterthur**

Abteilung für Elektrotechnik.

**Complete Centralanlagen für Kraft- und Lichtverteilung**  
jeder Art und Grösse.

Elektrisch betriebene Krane, Werkzeugmaschinen,  
Ventilatoren, Pumpen, Schiebebühnen etc.

**Elektrometallurgie.**

SPECIALITÄT:

Uebernahme completer Turbinenanlagen mit Präcisions-Regulierung.

Ausstellung Genf: 2 Goldene und 1 Silberne Medaille.



Lichtpausapparate,  
Lichtpauspapiere,  
Lichtpausen in blau,  
schwarz und braun.

Preislisten franco.

**Billwiler & Kradolfer**  
Techn. Versandgeschäft  
Clausiusstrasse, 38.  
Zürich IV.

## Gipsdielen

mit Nut und Falz, zur raschen Herstellung billiger, trockener, feuer-sicherer Wohn- und Fabrikräume.

**Albert Gebhardt**  
Gipsdielenfabrik (Eigenes Gipswerk),  
Koblenz, Kt. Aargau.  
Telephon.

Specialitäten für Ingenieure, Architekten und Baumeister.

Reissbretter, Zeichentische, Reisschienen u. Winkel, Reisszeuge, Masstäbe, Rechenschieber, Rollbandmasse, Schwungkurven und Radien, Gliedermeter,	Positiv-Lichtpauspapier (ohne Säurebad), Negativ-Lichtpauspapier, Lichtpausleinen, Pausleinwand, Profil-u. Millimeterpapier Zeichnenpapiere, Pauspapiere,	<b>Technische Farben</b> in Stücken, Tuben und Näpfen, <b>Ausziehtusche,</b> schwarz und farbig, Farbstifte, Bleistifte, nur beste Marken.
---	--	---

**Gebrüder Fretz, Abt. Papeterie, Zürich.**

The Della Casa Granite Quarries of Italy, Limited, Baveno.

## Bavenogranit

Vorzüglichstes, vollkommen wetterbeständiges Material, namentlich für Sockel, Stufen, Postamente, Säulen, Bassins etc.

**Mechanische Werkstätten.**

Ehrendiplom, goldene und silberne Medaillen von diversen Ausstellungen.  
Vertreter für die deutsche Schweiz:

**Alfred Weber, Architekt,**  
Freigutstrasse 8, **Zürich II.**

## Ingenieur-Gesuch.

Eine grössere schweizerische **Maschinenfabrik** sucht auf ihr technisches Bureau für **Dampfmaschinenbau** einen theoretisch gebildeten **Ingenieur** mit Bureau- und Werkstattpraxis.

Anmeldungen mit Zeugnisausschnitten und Angabe von Gehaltsansprüchen befördert unter Chiffre Z W 471

**Rudolf Mosse, Zürich.**

## Petrolmotoren

einfachster und solidester Konstruktion — daher absolut zuverlässig — mit geringstem Petrol-Verbrauch, sowohl für stationären Betrieb als auch für Fahrzeuge aller Art, baut als Spezialität die

**Motorenfabrik Wetzikon A. G. in Wetzikon (Zürich).**

**R. & E. Huber, Pfäffikon (Kanton Zürich)**

Draht- und Kabelfabrik.

**Gummi- und Guttapercha-Waren-Fabrik.**

Mechanische Draht- und Hanfseilerei.

**Fabrik feuerfester u. säurefester Produkte,**

**Akt.-Ges.**

**Vallendar a. Rh.**

mit Zweigniederlassungen in

**Bad Nauheim (Hessen-Darmstadt) Wirges (Westerwald)**

**Abteilung Chamottefabrik**

in Bad Nauheim und Wirges liefert:

**Pa.** Rohmaterial in feuerfestem Thon, roh und gebrannt, Quarz und Quarzsand.

**Pa.** feuerfeste Steine in allen Formen, für Hochöfen, Cowper-Apparate, Cupolöfen, Puddel- und Schweissöfen.

**Pa.** feuerfestes Material für Brauereien, Zuckerfabriken u. s. w.

**Pa.** basisches, feuerfestes Material für Cementwerke, Chemische Fabriken u. s. w.

**Pa.** Dinas-Material für Martinöfen, Schweissöfen, Gasfabriken u. s. w.

**Pa.** säurefestes Material; Marke 5 (eingetr. Schutzmarke)

für die Chemische Industrie, zur Füllung der Säuretürme, zu Rohrleitungen und Kanälen für Säuren, für Soda-, Sulfat- und Schwefelkiesöfen u. s. w. für die Cellulose-Industrie, zur Auskleidung der Cellulose-Kocher, Säurebassins u. s. w.

NB. Inhaberin folgender Patente: Neuerung an Bleikammern (D. R. P. Nr. 71908), Neuerung an Cupolöfen (D. R. P. Nr. 46584), Schachtofen zum Brennen von Cement, Kalk u. dergl. (D. R. P. Nr. 72868).

Vertreter für die Schweiz: **Eduard Hanus, Genf.**

## Für Elektrizitätswerke

halten wir von jetzt an ein komplet sortiertes grosses

**Lager**

**Elektrolytischer blanker Kupferdrähte**

von der Compagnie des Etablissements Lazare Weiller in Paris, le Havre et Angoulême.

Billige, prompte und korrekte Bedienung.

**H. Kleinert & Cie. in Biel,**

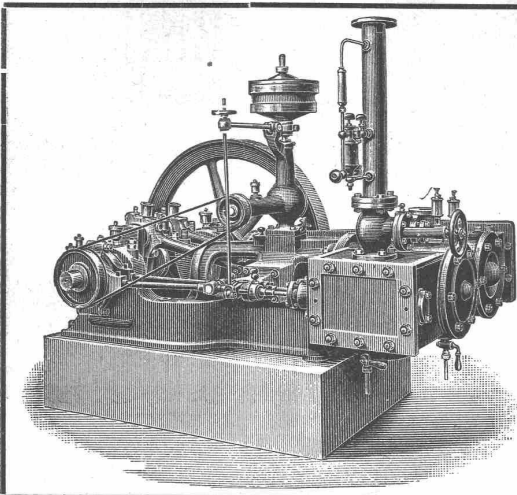
Stahl und Metalle en gros.

**Ventilationsanlagen erstellt**

für sämtliche Zwecke

**J. P. Brunner, Oberuzwil (Kt. St. Gallen)**

Specialität für Trockenanlagen.



# MASCHINENFABRIK BURCKHARDT, BASEL

Aktiengesellschaft.

Specialität in:

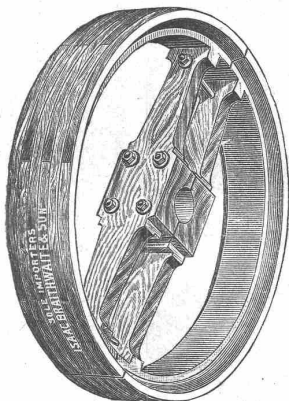
**Trockenen Schieber-Compressoren u. Vacuumpumpen**  
**Patent Burckhardt & Weiss.**

Vorzüge:

Grosse Leistungsfähigkeit bei kleinen Dimensionen, daher billige Anschaffungskosten. Keine Ventile; zwangläufige Steuerung. Einfachheit der Konstruktion. Keine Reparaturen. Leichte Zugänglichkeit. Geräuschloser Gang. Grösste Betriebssicherheit. Trockene Druckluft.

Volumetr. Wirkungsgrad garantiert **90 pCt.**

Bis jetzt wurden **ca. 2000 Maschinen** nach System «Burckhardt & Weiss» ausgeführt. Prospekte, Indikatordiagramme etc. stehen auf Verlangen zu Diensten.



## „DODGE“

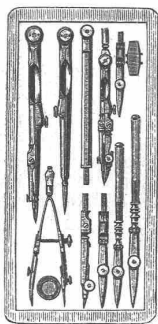
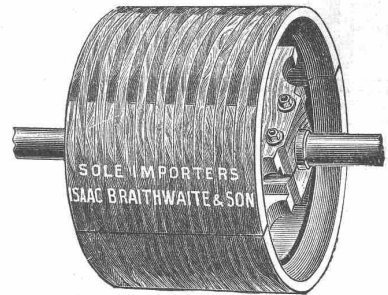
zweiteilige hölzerne

## Riemenscheiben

auch für Doppelriemenbetrieb, 70 % leichter als gusseiserne, 50 % leichter als schmiedeiserne Scheiben und mit 25–60 % mehr Kraftübertragung empfehlen **mit Garantie für Haltbarkeit**

die General-Vertreter für die Schweiz:

**Bachofen & Hartmann, Uster.**



## Gysi & Co., Aarau.

Fabrikation feinsten

## Präcisions-Reisszeuge

für Ingenieure, Architekten, Techniker etc.

⇒ **Illustrierte Preislisten** ⇐  
 gratis und franko.

## Backsteinmaschinen

nach bewährtem System (Leistung per Stunde 2500 bis 3000 Stück) liefert

**M. Koch, Eisengiesserei, Zürich**  
 (Maschinenfabrik).

## Fenster und Oblichte

aller Art liefern als Specialität äusserst billig

**Rud. Preiswerk & Esser, Eisenbau, Basel.**

## Waagen-Fabrik J. Ammann & Wild,

Ermatingen und St. Gallen.

**Waagen** jeder Konstruktion, von der kleinsten Tafelwaage bis zur grössten Brückenwaage.

Prima Referenzen. — *Man verlange gefl. Preiscurant.*

Als Fabrikanten von  
**Beton- und Mörtelmischmaschinen, Baggermaschinen**

empfehlen sich

## A. Oehler & Cie. in Aarau,

Maschinenfabrik & Eisengiesserei.

An allen beschickten Ausstellungen mit den höchsten Auszeichnungen prämiert, in Genf mit 1 goldenen und 3 silbernen Medaillen.

## Rud. Preiswerk & Esser,

Eisenbauwerkstatt, Kunstschmiede & Gusshandlung,  
**Basel,**

empfehlen sich zur Ausführung sämtlicher Eisenarbeiten wie: Veranden, Balkone, Dachkrönungen, Vordächer, Treppen, Fenster, Oblichte, Thürgitter, Thore, Garteneinfassungen, Pavillons, Gewächshäuser, Stalleinrichtungen, Heizkörperverkleidungen, Beleuchtungskörper, Glas- und Wellblechdächer, genietete Träger etc. etc.

## Die Wallenstadter Roman- & Portland-Cementfabrik

A.-G. in Ennenda

empfiehlt sich zur Lieferung ihrer vorzüglichen Fabrikate, als

**1<sup>a</sup> Roman-Cement,**

**1<sup>a</sup> Schweren hydraulischen Kalk.**

Sorgfältige und prompte Bedienung.

*Korrespondenzen gefl. nach Ennenda.*

## Steinbruch-Gesellschaft Ostermündingen

bei Bern.

**Blauer und gelber Sandstein.** Lieferung als Rohmaterial aufs Mass in jeder Grösse oder behauen nach Plänen und Zeichnungen. Fluatlieferung zur Erhärtung des Materials.

## Rudolf Mosse,

Alleinige Inseratenannahme der Schweiz. Bauzeitung.

**Technikum** Getrennte Fächerschul. für **Maschinen- & Elektrotechniker,**  
**Hildburghausen.** für **Baugewerk & Bahnmeister etc.**  
 Nachhilfscurse. ● **Rathke, Herzog, Direktor.**

# Kalk- u. Cementfabriken Beckenried Akt.-Ges. in Zürich

Direktion: A. Steinbrunner, Rieterstrasse 48 Zürich-Enge.

**Grösste Leistungsfähigkeit in 1<sup>a</sup> Hydraulischem Schwerkalk- und Portland-Schlacken-Cement**  
mit Garantie prompter Lieferung.

**Fabriken in: Beckenried (Vierwaldstätter-See) und Zürich-Gieshübel (Sihlthalbahn).**

Unsere Produkte werden auf höchste Festigkeit und Volumenbeständigkeit garantiert.

Sämtliche Korrespondenzen sind nach Zürich II zu adressieren.

Telegrammadresse: **Beckenriedkalk Zürich.**

Telephon Nr. 1749.

gegr. 1861 Lokomobilen - Fabrik **MAGDEBURG-BUCKAU**

## ARRETT SMITH & Co.

4-200 Pferdek. Gering. Kohlenverbr. Wellrohrfeuerbüchsen. 5 Jahre Garantie

### LOKOMOBILEN

Vertreter: W. Thiele, Zürich, Gessner-Allee 54. Listen etc. frei.



## THONWERK BIEBRICH, A.-G.

Biebrich a/Rhein  
vereinigt mit

### Chamottefabriken C. Kulmiz

in **Saarau** (Schlesien) und **Halbstadt** (Böhmen),  
beste Referenzen und Zeugnisse aus der Schweiz,  
liefert

die für den **Bau und Betrieb** von **Gasanstalten, Chemischen Fabriken, Cementfabriken, Cellulosefabriken, Schweiß- und Puddelwerken, Eisengiessereien**, sowie für **Dampfkessel- und sonstige Feuerungsanlagen** notwendigen

### feuerfesten und säurebeständigen Produkte

Retorten, Form- und Normalsteine, Gloverringe, Mörtel etc.



## Ferd. Schaeufele, Esslingen a. N.

### Holzwarenfabrik

liefert billigst nach Zeichnung

### Thüren u. Fenster, Baustäbe, Bauornamente, Dreherarbeiten.




### Feuersichere Decken: System Schürmann

Schalldicht. — Tragfähig. — Billig.  
Amtl. gepr. vide Schweiz. Bauzeitung, 7. Aug. 1897.

**Bonner Verblendsteine und Spaltsteine**  
Stilvolle Bronzebeschläge (S. A. Loevy).  
**Rheinische Schwemmsteine.**  
Telephon 3694. — Felix Beran, Zürich. — Stockerstr. 39.



Sparsamste Betriebsmaschinen für Landwirtschaft sowie Gross- und Klein-Industrie.

# LOKOMOBILEN

von 4 bis 200 Pferdekraft mit ausziehenden Rohrkesseln

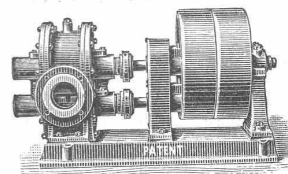
## R. Wolf

PREUSS. GOLDENE Staats-Medaille BERLIN 1896

MAGDEBURG-BUCKAU

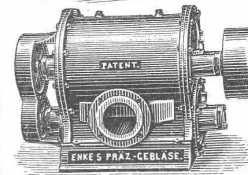
Bedeutendste Locomobilfabrik Deutschlands.

Allein-Vertreter für die Schweiz:  
**STIRNEMANN & WEISENBACH, ZÜRICH.**



### Enke's neue Rotationspumpen

für kaltes und heisses Wasser, Säuren, Essig, Laugen, Oele, Seife, Fett, Würze, Bier, Spiritus, Sirup, Zuckersäfte, Schlempe, Theer, Maische, Strohstoff, Holzstoff, Papierstoff, Cellulose etc. etc. in allen Grössen, bis zu 12 000 l per Minute fördernd, liefern



### Henri Graf & Co., Gerechtigkeitsgasse 4, ZÜRICH. Enke's Präcisionsgebläse

f. Windpressungen bis zu 3 m Wassersäule, höchste Dauerhaftigkeit, geringster Kraftverbrauch. Man verlange Prospekte u. Zeugnisse. Doppeltwirkende Plungerpumpen für hohen Druck.

23jährige Erfahrungen. Bis jetzt wurden über 950 Anlagen ausgeführt in einer Gesamtlänge von mehr als 1 050 000 m.



**Adolf Bleichert & Co., Leipzig-Gohlis**  
Aelteste und grösste Specialfabrik für den Bau von Bleichert'schen Drahtseil-Bahnen.

Weltausstellung Chicago 1893  
Höchster Preis und Auszeichnung.