

Zeitschrift: Schweizerische Bauzeitung
Herausgeber: Verlags-AG der akademischen technischen Vereine
Band: 31/32 (1898)
Heft: 18

Werbung

Nutzungsbedingungen

Die ETH-Bibliothek ist die Anbieterin der digitalisierten Zeitschriften auf E-Periodica. Sie besitzt keine Urheberrechte an den Zeitschriften und ist nicht verantwortlich für deren Inhalte. Die Rechte liegen in der Regel bei den Herausgebern beziehungsweise den externen Rechteinhabern. Das Veröffentlichen von Bildern in Print- und Online-Publikationen sowie auf Social Media-Kanälen oder Webseiten ist nur mit vorheriger Genehmigung der Rechteinhaber erlaubt. [Mehr erfahren](#)

Conditions d'utilisation

L'ETH Library est le fournisseur des revues numérisées. Elle ne détient aucun droit d'auteur sur les revues et n'est pas responsable de leur contenu. En règle générale, les droits sont détenus par les éditeurs ou les détenteurs de droits externes. La reproduction d'images dans des publications imprimées ou en ligne ainsi que sur des canaux de médias sociaux ou des sites web n'est autorisée qu'avec l'accord préalable des détenteurs des droits. [En savoir plus](#)

Terms of use

The ETH Library is the provider of the digitised journals. It does not own any copyrights to the journals and is not responsible for their content. The rights usually lie with the publishers or the external rights holders. Publishing images in print and online publications, as well as on social media channels or websites, is only permitted with the prior consent of the rights holders. [Find out more](#)

Download PDF: 20.02.2026

ETH-Bibliothek Zürich, E-Periodica, <https://www.e-periodica.ch>

Schweizerische Bauzeitung

Wochenschrift

für Bau-, Verkehrs- und Maschinentechnik

Herausgegeben

von

A. WALDNER

Flössergasse Nr. 1 (Selnau) ZÜRICH.

Verlag des Herausgebers. — Kommissionsverlag: Ed. Rascher, Meyer & Zeller's Nachfolger in Zürich, Rathausquai 20.

Organ

des Schweizer. Ingenieur- und Architekten-Vereins und der Gesellschaft ehemaliger Studierender des eidg. Polytechnikums in Zürich.

Abonnementspreis:
Ausland... Fr. 25 per Jahr
Inland... „ 20 „ „

Für Vereinsmitglieder:
Ausland... Fr. 18 per Jahr
Inland... „ 16 „ „
sofern beim Herausgeber
abonniert wird.

Abonnements
nehmen entgegen: Heraus-
geber, Kommissionsverleger
und alle Buchhandlungen
und Postämter.

Insertionspreis:
Pro viergespaltene Petitzeile
oder deren Raum 30 Cts.
Haupttitelzeile: 50 Cts.

Insertate
nimmt allein entgegen:
Die Annoncen-Expedition
von
RUDOLF MOSSE
in Zürich, Berlin, Breslau,
Dresden, Frankfurt a. M.,
Hamburg, Köln, Leipzig,
Magdeburg, München,
Nürnberg, Stuttgart, Wien,
Prag, London.

B^d XXXII.

ZÜRICH, den 29. Oktober 1898.

N^o 18.

Jura-Simplon-Bahn. Rhonkorrektur in Brig.

Die Arbeiten der Rhonkorrektur bei Brig und Naters werden hiemit zur öffentlichen Konkurrenz ausgeschrieben. Diese Arbeiten bestehen aus:

Erdarbeiten	46 900 m ³
Steinsatz und Trockenmauerwerk	11 100 m ³
Mörtelmauerwerk	460 m ³
Liefen und Einrammen von Pfählen	360 Stück.

Das Projekt und Bedingnisheft liegen zur Einsichtnahme auf dem Sektionsbureau in Brig auf. Die Eingaben sind verschlossen bis am 5. November 1898 mit der Aufschrift «Rhonkorrektur» an die Direktion des IV. Departements der Jura-Simplon-Bahn in Lausanne einzureichen.

Die Direktion.

Messung der Wasserkräfte im Kanton Uri.

Es wird Konkurrenz eröffnet über die Messung der Wasserkräfte sämtlicher kantonalen fließenden Gewässer. Bedingungen können im Bureau des Kantonsingenieurs eingesehen und weitere Aufschlüsse eingeholt werden. Offerten sind verschlossen und franko mit der Aufschrift «Wasserkräfte Uri» bis 10. November 1898 an die Baudirektion Uri in Silenen einzusenden.

Altdorf, 22. Oktober 1898.

Kantonsingenieur Uri:
Joh. Müller.

Gaswerke der Stadt Zürich. Stellenausschreibung.

Für das neue Gaswerk in Schlieren wird ein tüchtiger, sowohl im Betrieb von Dampfmaschinen etc. als auf dem Gebiete der Elektrizität erfahrener

Maschinenmeister gesucht.

Bewerber, welche auch im Gasfache praktisch thätig waren, werden bevorzugt.

Jährliche Besoldung je nach Leistungen und Uebereinkunft. Anmeldungen mit Angaben über bisherige Thätigkeit und in Begleit von Zeugnissen sind bis zum 6. November a. c. dem Vorstand des Bauwesens II. Abteilung einzureichen.

Zürich, 21. Oktober 1898.

Gaswerke der Stadt Zürich,

Der Ingenieur:

A. Weiss.

Bureau-Artikel
Spezialität:
Briefcouverts &
Zeichnungs-Materialien
A. Scholl
Fraumünsterstr. 8 ZÜRICH

Werkstätte-Chef gesucht.

Infolge Ablebens des bisherigen Inhabers ist die Stelle eines Chefs der Central-Werkstätte der Gotthardbahn in Bellinzona neu zu besetzen.

Bewerber mit entsprechenden Erfahrungen im Eisenbahn- und Werkstätte-Betrieb werden eingeladen, ihre Anmeldung unter Angabe der bisherigen Thätigkeit an unterzeichnete Stelle zu richten.

Luzern, den 25. Oktober 1898.

Die Direktion der Gotthardbahn.

Avis an die Tit. Inserenten der Schweiz. Bauzeitung.

Insertate, welche in der nächsten Nr. der „Schweiz. Bauzeitung“ (Samstags) erscheinen sollen, sind bis spätestens Donnerstags an unterzeichnete Stelle einzuliefern.

Annoncen-Administration der „Schweiz. Bauzeitung“

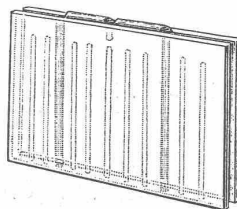
Rudolf Mosse, Zürich.

Schweren hydraulischen Kalk

in zuverlässiger, vorzüglicher Qualität liefert die

Cementfabrik

Fleiner & Cie., Aarau.



Bruckner's Patent Gips-Platten

für Zwischenwände, Dachverschalungen,
Zwischenböden etc.
45, 65 und 80 mm dick.

Kein Verputzen der Wandflächen nötig,
es wird direkt darauf tapeziert.
Solid, feuersicher. Rasche, billige Ausführung.
Vorzügliche Schalldämpfung.

Durch Einziehen pat. eiserner Rohrverspannungen wird die Herstellung beliebig langer oder hoher Wände ohne Riegelung ermöglicht.

Prospekte und Preislisten durch

Eml. Baumberger & Koch, Basel,

Licenzfabrik für die Kantone

Aargau, Baselstadt, Baselland, Solothurn, Luzern, Uri,
Schwyz, Unterwalden, Zug.

Parquetfabrik Altstetten (Zürich) Matthys & Reiser (vorm. Isler & Cie.)

empfehlen ihr ausgezeichnetes Fabrikat in **Kurz-Riemen** und **Tafeln** vom einfachsten bis zum reichsten Dessin in tadelloser Ausführung. — Specialität: **Asphaltriemen**.
Pitch-Pine, tannene engl. Riemen, Krallentafer. — **Parquets: Patent** + 8840.



Erste Schweiz.
MOSAIKPLATTENFABRIK
Huldreich Graf
WINTERTHUR
 empfiehlt ihr Fabrikat als:
MOSAIKPLATTEN
 für Bodenbeläge jeder Art von den einfachen billigen bis zu den reichsten Dessins, mit glatter und geriefter Oberfläche.
 Zeichnungen und Preiscourants zu Diensten.

Kanton Zürich. Ideen-Konkurrenz.

Zur Erlangung von Projekten über den Bau eines kantonalen Verwaltungsgebäudes auf dem Obmannamtsareal in Zürich I wird unter schweizerischen und in der Schweiz wohnhaften Architekten eine Ideen-Konkurrenz mit Endtermin bis 1. März 1899 ausgeschrieben.

Das Programm ist beim kantonalen Hochbauamt zu beziehen.

Zürich, 21. Oktober 1898.

Die Direktion der öffentl. Arbeiten des Kts. Zürich:
 C. Bleuler-Hüni.

Stelle-Ausschreibung.

Die gemäss Grossratsbeschluss vom 27. Sept. l. J. neugeschaffene Stelle eines

Ingenieurs für die Flusskorrekturen

im Kanton Aargau wird hiemit zur Neubesetzung ausgeschrieben. Die Anfangsbesoldung beträgt Fr. 5000.— nebst Feldzulage.

Bewerber wollen ihre Anmeldung bis spätestens den 15. November nächsthin unter Beilage der Zeugnisse und Angabe allfälliger Referenzen der aargauischen Baudirektion einreichen.

Aarau, den 22. Oktober 1898.

Der Baudirektor:
 Dr. H. Müri.

Cementsteinfabrik Dietikon A.-G.

in Dietikon b. Zürich

Jahresproduktion: 4 Millionen Steine
 empfiehlt ihre Produkte in **Prima Cementsteinen**, Normal- und Wolfsteinformat, in sauberer Ware für **Rohbau**, wie für gewöhnliches Mauerwerk, unter Zusicherung prompter Bedienung und billigster Preise.

Verlag von Wilhelm Engelmann in Leipzig.

Vom

Handbuch der Ingenieurwissenschaften

erschienen soeben folgende Abteilungen:

I. Band: Vorarbeiten, Erd-, Grund-, Strassen- und Tunnelbau.

Dritte, vermehrte Auflage unter der Redaktion von Eisenbahnbau-Inspektor a. D. und Baudirektor Gustav Meyer † in Osnabrück und Prof. L. von Willmann in Darmstadt. — **Erste Abteilung: Vorarbeiten für Eisenbahnen.** Bauleitung. Bearbeitet von L. Oberschulte u. Gustav Meyer †. Mit 89 Textfiguren u. 7 lithogr. Tafeln. Lex.-8°. Preis geheftet M. 18.—; gebunden M. 21.—.

Im November 1897 erschienen: **Zweite Abteilung: Erd- und Felsarbeiten, Erdbeben, Stütz- und Futtermauern.** Lex.-8°. Preis geheftet M. 12.—; gebunden M. 15.—.

In dritter Auflage sind in Vorbereitung: **Dritte Abteilung: Grundbau.** Vierte Abteilung: **Strassenbau.** Fünfte Abteilung: **Tunnelbau.**

V. Band: Der Eisenbahnbau.

Ausgenommen Vorarbeiten, Unterbau und Tunnelbau. Herausgegeben von Prof. F. Loewe in München und Geheimem Oberbaurat Dr. H. Zimmermann in Berlin. — **Dritte Abteilung: Weichen und Kreuzungen, Drehscheiben und Schiebebühnen.** Bearbeitet von Ferdinand Loewe, Georg Meyer. Mit 166 Textfiguren u. 1 Tafel. Lex.-8°. Preis geheftet M. 8.—; gebunden M. 11.—.

Im Februar und November 1897 erschienen: **Erste Abteilung: Einleitung und Allgemeines, Bahn- und Fahrzeug.** Lex.-8°. Preis geheftet M. 6.—; gebunden M. 8.50. — **Zweite Abteilung: Berechnung, Konstruktion, Ausführung und Unterhaltung des Oberbaues.** Lex.-8°. Preis geheftet M. 12.—; gebunden M. 15.—.

... Der V. Band erscheint in 8 Abteilungen. ...

— Ausführliche Prospekte —
 über das vollständige „Handbuch der Ingenieurwissenschaften“, sowie über die als *Ergänzung* dienenden „Fortschritte der Ingenieurwissenschaften“ liefert auf Wunsch jede Buchhandlung, sowie die Verlagsbuchhandlung.

Dynamit-Nobel Aktiengesellschaft

Fabrik in Isleten (Kanton Uri).

Gegründet im Jahr 1873.

Bureau in Zürich I: Sihlhofgasse 9. — Telefon Nr. 1143. Telegrammadresse «Dynamite».

Liefert die besten Sorten von Sprengelatine, Gelatine-Dynamit und schwachem Dynamit für Steinbrüche etc.

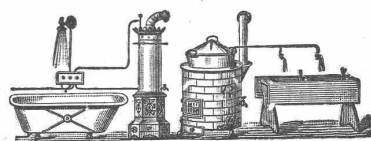
Im Jahre 1897 in Isleten ganz neu eingerichtete

Fabrik für Sicherheitszündschnüre.

Rauchloses Jagdpulver

Lanite.

Bestes bis jetzt bekanntes, rauchloses Pulver. Einfuhr und Verkauf vom Eidgen. Militärdepartement erlaubt. *Lieferanten der Schweiz. Eidgenossenschaft.* Schweiz. Landesausstellung Genf 1896 — Silberne Medaille.



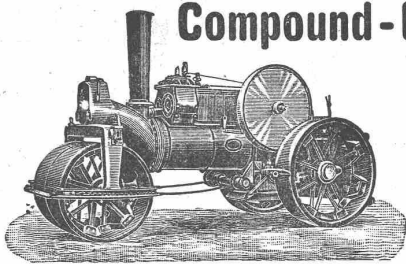
Bad- & Wasch-
 Einrichtungen
 Gebr. Lincke,
 Zürich.

Drahtglas
 mit Metalleinlage für Oberlicht, Fussböden etc.
 fast unzerstörbar und feuersicher
 548 mal widerstandsfähiger als Rohglas
 liefert die
AKTIEN-GESELLSCHAFT FÜR GLASINDUSTRIE
VORM. FRIEDR. SIEMENS
NEUSATTL BEI ELBOGEN
(Böhmen).

Vertreter: Julius Sponheimer, Zürich II, Tödistrasse 47; Balduin Weissner, Basel, Klarastrasse.

John Fowler & Co., Magdeburg

empfehlen ihre best construirten



Compound-Dampf-Strassen-Walzen

neuester Construction mit geringstem
Kohlenverbrauch.

Interessenten können derartige Maschinen in
Thätigkeit sehen.

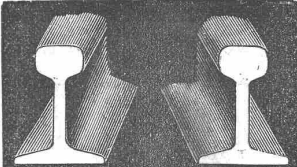
Compound-Strassen-Locomotiven

zur Beförderung von Lasten.

Vertreter für die Schweiz:

W. Thiele, Zürich I., Gessner Allee 28.

Uebernahme von Walzarbeiten für Strassen-Neubauten, Neuschotterungen,
Quai- und Eisenbahnbauten etc.



Gleisanlagen

liefert

Arthur Koppel
Feldbahn
-Fabrik

Berlin, N.W. 7.

Bochum i.W.

Hamburg.

Annoncen-Expedition

Rudolf Mosse.

Alleinige Inseratenannahme
für die Schweiz. Bauzeitung.

Alleiniges Fabrikationsrecht der

Acetylgas-

Pat.
Dr. Billwiller

Brenner

Höchste Auszeichnung (**goldene
Medaille**) an der I. Internationalen
Acetylen-Fach-Ausstellung Berlin
nach 4 monatl. Prüfung durch die
Phys.-Techn. Reichsanstalt.

Gesellschaft für Acetylen-Gaslicht

Basel.

Calcium Carbid

unter Garantie bester Qualität.

Submissions-Anzeiger.

Termin	Stelle	Ort	Gegenstand
31. Okt.	L. Kürsteiner, Ingenieur	St. Gallen	Lieferung und Montage der Armatur für das neue Reservoir der Wasserversorgung Arbon bei Berg samt den nötigen Nebenarbeiten.
31. »	Strassen- u. Baudepartement	Frauenfeld	Verstärkung des Thur-Hochwasserdammes auf Gebiet Pfyn und Hüttlingen.
31. »	Wipf-Stucki, Gemeinderatspräsident	Seuzach (Zürich)	Korrektion einer Strasse III. Klasse vom Dorfe Seuzach auf den Heimenstein in einer Länge von 600 m.
1. Nov.	Präsident der Baukommission	Rafz	Sämtliche Arbeiten und Lieferungen zur Anlage einer Wasserversorgung für den Hof Solgen-Rafz.
1. »	Eidgen. Baubureau	Thun	Zimmer- und Spenglerarbeiten zum neuen Materialschuppen des eidg. Baubureaus, sowie Herstellung eines neuen Bodenbelages in der Reitbahn Nr. 3 der Kaserne in Thun.
3. »	Ortsvorsteherchaft	Märstetten (Thurgau)	Korrektionsarbeiten am Kemmenbach zwischen Grubmühle und Gillhof auf eine Länge von etwa 600 m.
5. »	Sektionsbureau der Jura-Simplon-Bahn	Brig (Wallis)	Rhonekorrektur bei Brig und Naters, bestehend aus 46 900 m ³ Erdarbeiten, 460 m ³ Steinsatz und Trockenmauerwerk, sowie Liefern und Einrammen von 360 Stück Pfählen.
5. »	Kübler, Friedensrichter	Gundetswil (Thurg.)	Sämtliche Arbeiten und Lieferungen für die Anlage einer Wasserversorgung in Gundetswil bei Islikon.
5. »	Direktion der öffentlichen Bauten	Bern	Die topographischen Aufnahmen für die Lötschbergbahn im Masstab von 1:5000.
12. »	Schärer, Architekt	Horgen	Glaser- und Schreinerarbeiten, Lieferung von Parkett- und englischen Riemenböden, Schlosser- (Geländer, Veranden) und Malerarbeiten, Installation der Aborte, Schüttsteinleitungen und Trinkwasserleitung, Oefen und Kochherdlieferung (eiserne Wandöfen mit Kocheinrichtung) zum Bau von fünf Wohnhäusern der Aktiengesellschaft Horgen im Wannenthal Horgen.

Schürmanndecken, 1^a Verblendsteine, Scheidewände + 15483,

Felix Beran, Zürich,
Stockerstrasse 39.
Telephon 1508.

Spiegelglas zum Verglasen, belegte Spiegel mit gutem Belag.

Rohglas zu Dächern und Bodenplatten aus Glas,

halten vorrätig in grossen Mengen und liefern billigst

Telegramm-Adresse: Glashalle Zürich.
Telephon Nr. 716.

Ruppert, Singer & Cie., Zürich.



Gas-, Wasser- u. Elektrizitätswerk Biel.

Infolge Demission des bisherigen Inhabers wird die Stelle des

Direktors

des Gas-, Wasser- u. Elektrizitätswerkes Biel

zur Wiederbesetzung ausgeschrieben.

Bewerber haben akademische Bildung, die Fähigkeit der technischen und kaufmännischen Leitung der Betriebe, sowie Beherrschung der deutschen und französischen Sprache nachzuweisen.

Auskunft über Dienstobliegenheiten und Besoldung erteilt der Präsident der Kommission, an welchen die Anmeldungen bis 15. November a. c. zu richten sind.

Kommission des Gas-, Wasser- u. Elektrizitätswerkes Biel,

Der Präsident:

Oberst **Ls. Kramer.**

Günstige Gelegenheit für Bauunternehmer.

Die nachstehenden Materialien sind wegen Baubeendigung billig zu verkaufen.

40	Kastentippwagen	von 1 1/2 m ³ Kasteninhalt	} Spurweite 750 mm
100	»	» I » »	
30	»	» I » »	
3	Lokomotiven	von 25, 35 und 50 P. S., 750 mm Spur,	600 »
2	»	» 20 und 30 P. S., 600 mm Spur,	

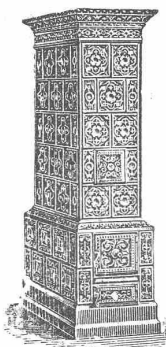
ca. 80 t Stahlschienen, 80 mm hoch, 12 kg pro m, mit Befestigungsmitteln,
1 komplette Seilbahn (schiefe Ebene) mit Lokomotive, Kieswaschmaschinen, 1 vertikaler Dampfkessel, Drahtseile und verschiedene andere Werkzeuge.

Offerten sub Chiffre Z J 6559 an

Rudolf Mosse, Zürich.

Jacques Hoesli, Glarus.

Pflastersteinbrüche Weesen
Pflastersteinbruch Hemmenthal
Pflastersteinbruch Seedorf
Bausteinbruch Bätlis am Wallensee
Pflästereigeschäft.



Haupt & Ammann, Zürich

5 Seidengasse 5, empfehlen

Chamotte-Kachelöfen,

Kachel-Tragöfen in Eisengerippe.
Irische Dauerbrandöfen mit Blech-, Guss- und Majolika-verkleidung.
Öfen mit Metallplattierung und Majolika-Imitation.
Sparkochherde in allen wünschbaren Grössen.
Bade-Einrichtungen mit Kohlen- und Gasfeuerung.
Waschherde. Waschtröge. Waschmangen.

Hofer & Co., Lithographie, Druckerei & Verlag, Zürich

empfehlen sich den tit. Behörden, Verwaltungen und den HH. Ingenieuren, Architekten und Technikern für Herstellung von Kopien in kleinen und grossen Auflagen mittels ihrem

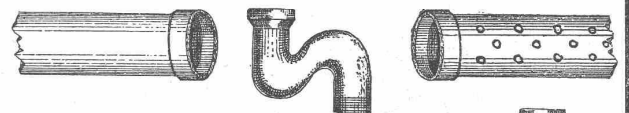
direkten Kopierverfahren „**DIROGRAPHIE**“.

Die Zeichnung auf Pauspapier genügt, um lithographische Kopien in irgend einer oder mehreren Farben zu machen, auf jedes gewünschte Papier (gewöhnliches Schreibpapier, Zeichnungspapier, Pausleinwand etc.). Dimensionen genau wie Originalzeichnung. Originalzeichnung geht tadellos zurück.

Eignet sich mit unerreichtem Vorteil vor jedem andern Verfahren für Reproduktionen von architektonischen Plänen, Projektzeichnungen, technischen Beilagen zu Berichten, Kataster- und Situationsplänen, Maschinenzeichnungen etc. etc.

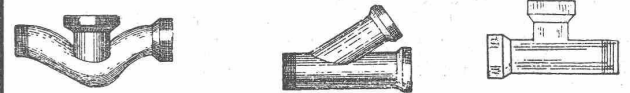
Wir bitten Prospekte zu verlangen.

Verlag von Querprofilpapieren mit Centimeter- und Millimeter-Einteilung.



Ziegel- & Röhrenfabrik, Schaffhausen.

Steinzeugröhren zu Kanalisation, Wasser- und Abtrittleitungen. Hohe Widerstandsfähigkeit gegen innern und äussern Druck. Echt schweiz. Fabrikat. Prima Referenzen.



Vorstudien für Eisenbahnprojekt.

Die Projektstudien für ca. 50 km Lokalbahnen, schmalspurig, mit voraussichtlich elektrischem Betriebe, werden erfahrem Bahningenieur oder einer Baufirma übertragen.

Reflektanten belieben ihre Anfragen sub Chiffre J 4267 Y an
Haasenstein & Vogler, Bern

zu richten.

Rollbahnschienen und Schwellen

aus der Burbacherhütte

sind in verschiedenen Profilen nebst dem dazu gehörenden

Kleineisenzeug

stets vorrätig bei

Kägi & Co., Winterthur.

Holzbildhauer-Arbeiten,

Figuren und Ornamente in allen Stilarten, werden nach gegebenen Zeichnungen preiswert ausgeführt. Schöne und stilgerechte Arbeiten zugesichert.

Ed. Preissle, akad. Bildhauer.
Atelier f. gewerbl. u. kirchl. Kunst
Grüngasse 19, Zürich III.

Auf dem Platze Zürich

sucht ein junger, solider Mann ein Manufakturwaren-, Bonneterie-, Mercerie- oder Lingerie-Geschäft zu kaufen, ev. sich auch an lukrativem, sicherem mit einer schönen Einlage aktiv zu beteiligen.

Gefl. Offerten unter Chiffre Z S 6718 an
Rudolf Mosse, Zürich.