

**Zeitschrift:** Schweizerische Bauzeitung  
**Herausgeber:** Verlags-AG der akademischen technischen Vereine  
**Band:** 31/32 (1898)  
**Heft:** 9

## **Werbung**

### **Nutzungsbedingungen**

Die ETH-Bibliothek ist die Anbieterin der digitalisierten Zeitschriften auf E-Periodica. Sie besitzt keine Urheberrechte an den Zeitschriften und ist nicht verantwortlich für deren Inhalte. Die Rechte liegen in der Regel bei den Herausgebern beziehungsweise den externen Rechteinhabern. Das Veröffentlichen von Bildern in Print- und Online-Publikationen sowie auf Social Media-Kanälen oder Webseiten ist nur mit vorheriger Genehmigung der Rechteinhaber erlaubt. [Mehr erfahren](#)

### **Conditions d'utilisation**

L'ETH Library est le fournisseur des revues numérisées. Elle ne détient aucun droit d'auteur sur les revues et n'est pas responsable de leur contenu. En règle générale, les droits sont détenus par les éditeurs ou les détenteurs de droits externes. La reproduction d'images dans des publications imprimées ou en ligne ainsi que sur des canaux de médias sociaux ou des sites web n'est autorisée qu'avec l'accord préalable des détenteurs des droits. [En savoir plus](#)

### **Terms of use**

The ETH Library is the provider of the digitised journals. It does not own any copyrights to the journals and is not responsible for their content. The rights usually lie with the publishers or the external rights holders. Publishing images in print and online publications, as well as on social media channels or websites, is only permitted with the prior consent of the rights holders. [Find out more](#)

**Download PDF:** 20.02.2026

**ETH-Bibliothek Zürich, E-Periodica, <https://www.e-periodica.ch>**

# Die Kraftübertragungswerke Rheinfelden

(20 Turbinen mit zusammen 16,800 HP.)

sind nunmehr mit neun Turbinen im Betrieb. Die Abgabe elektrischen Stroms erfolgt zu billigen Tarifsätzen. Preis der Pferdekraftstunde bei zehnstündigem Arbeitstag von 4 bis 6,4 Cts., bei Tag- und Nachtbetrieb 2,5 bis 4 Cts., je nach der Grösse der Anlage des Abonnenten.

Die Kraftübertragungswerke sind ferner Abgeber von **Bauterrains** auf Badischem und Schweizerischem Rheinufer mit Geleisanschluss und Trinkwasserversorgung, zu 2 bis 4 Fr. per Quadratmeter.

Nähere Auskunft erteilt die

**Direktion der Kraftübertragungswerke Rheinfelden.**

Eine grössere Maschinenfabrik sucht für die Leitung ihrer Giesserei einen tüchtigen

## Giesserei-techniker,

der in den schwierigsten Arbeiten des Giessereifaches grosse Erfahrung besitzt und im Stande ist, eine Giesserei von 200 bis 300 Arbeitern sowohl administrativ als technisch zu leiten. Nur eine hervorragende Kraft kann Berücksichtigung finden.

Anmeldungen mit Angabe der bisher innegehabten Stellen, der Gehaltsansprüche u. Vorlage von Zeugniskopien erbeten sub Z H 5183 an die Annoncen-Expedition **Rudolf Mosse, Zürich.**

## Vertreter gesucht.

Ein bei der Baukundschaft gut eingeführter, thätiger und seriöser Herr (Schweizer bevorzugt) wird von einem in jeder Hinsicht sehr leistungsfähigen Geschäftshause als **Vertreter** gesucht.

Für eine strebsame, energische Persönlichkeit wäre dieser Posten eine gesicherte Existenz.

Offerten sub Chiffre Z P 5089 an **Rudolf Mosse, Zürich.**



## Werkmeister-Stelle.

Eine **Cementsteinfabrik** mit ca. 3 000 000 Stein Jahresproduktion sucht einen tüchtigen **Werkmeister zur selbständigen Leitung** der Fabrikation. Bewerber, die über die nötigen Branche- und auch Maschinenkenntnisse verfügen, belieben ihre Anmeldung schriftlich mit Gehaltsanspruch (freie Wohnung) und Zeugnisabschriften bis zum 4. September 1898 unter Chiffre Z V 5146 der Annoncen-Expedition **Rudolf Mosse, Zürich** einzureichen.

## Gesuch.

**Geschäftsführer u. Polier** (deutsch und italienisch sprechend), beide seit vier Jahren in grossem **Granitsteinbruch** thätig, welche im Theoretischen und Praktischen absolut vertraut sind. Flotte Zeichner auf Architektur u. Skulptur, für Konstruktionen und Kalkulieren sehr gewandt und erfahren, sowie mit den Accord- und Lohnverhältnissen vertraut.

Suchen ähnliche (dauernde) Anstellung auf Februar 1899, eventuell früher, für **Granitwerk!** bevorzugt. Zeugnisse u. Kautions vorhanden. Gefl. Offerten unter Chiffre Z S 5143 an **Rudolf Mosse, Zürich.**

## Elektroingenieur,

erfahren in der Projektierung und Bauleitung elektr. Bahnen, sowie im Abschluss von Verträgen mit Unternehmern und Behörden und in den Verhandlungen betr. Konzessionserteilung, z. Zt. bei erster Firma in ungekündigter Stellung als bauleitender Ingenieur einer bedeutenden interurbanen elektr. Strassenbahn, **sucht leitende Stellung** in der Bau-, Projektierungs- oder Bau-Abteilung einer grösseren Firma.

Es wird nur auf eine selbständige Stellung reflektiert.

Anfragen unter K N 4672 an **Rudolf Mosse, Köln** erbeten.

Alleiniges Fabrikationsrecht der

## Acetylgas-

Pat.  
Dr. Billwiller

## Brenner

Höchste Auszeichnung (**goldene Medaille**) an der I. Internationalen Acetylen-Fach-Ausstellung Berlin nach 4monatl. Prüfung durch die Phys.-Techn. Reichsanstalt.

Gesellschaft für Acetylen-Gaslicht  
**Basel.**

## Calcium Carbid

unter Garantie bester Qualität.

Une importante fabrique de **Carbure de Calcium**, en Espagne, cherche, comme chef de fabrication, un

## Électrotechnicien,

habile mécanicien, très au courant de la mise en marche et entretien des **dynamos**. La préférence serait donnée à quelqu'un parlant espagnol.

Adresser offres, états de services et références à **Mr. Farjon**, Bruch 13 à **Barcelone**.

## Gesucht:

Zum baldigen Eintritt ein in Unterbau-Arbeiten erfahrener, tüchtiger

## Ingenieur

für Leitung grösserer Bauten.

Gefl. Off. sub Chiffre Z F 5231 an **Rudolf Mosse, Zürich.**

## Bautechniker,

mit Bureau- und Maurerpraxis, Absolvent des Technikums Winterthur, **sucht Stelle als Bauführer, oder auf Bureau.** Zeugnisse zu Diensten.

Gefl. Off. sub Chiffre 0371 Lz an **Orellfüssli-Annancen, Luzern.**

## Gesucht:

Ein tüchtiger

## Techniker,

guter **Zeichner**; statische Kenntnisse erwünscht.

Meldungen mit Zeugnissen belegt an **Rud. Linder**, Baumeister in **Basel.**

## Billig zu verkaufen:

**Schienen und Rollwagen** wegen Baubeendigung.

Offerten sub Z 349 B an

**Rudolf Mosse, Basel.**

Junger

## Bautechniker,

gel. Zimmerer, Absolv. der königl. Baugewerkschule zu Breslau, sucht von 1. Okt. ab Stellung.

Offerten sub B S 3124 an **Rudolf Mosse, Breslau.**

## Zu verkaufen:

Die ganze Einrichtung zur **Fabrikation von Mosaikplatten** nach allerneuester Konstruktion.

Gefl. Anfragen befördert unter Chiffre Z S 4993 die Annoncen-Expedition **Rudolf Mosse, Zürich.**

## Gesucht:

Leistungsfähige

## Sandmaschine,

neu oder gebraucht.

Offerten unter Chiffre Z R 4992 an **Rudolf Mosse, Zürich.**

## Zu verkaufen: 1 Gasmotor

**Benz & Cie.**, ein Jahr im Betrieb, 12 P.S., auf 16 geprüft, wegen bedeutender Vergrösserung. Noch vier Wochen im Betrieb.

**Gambrinus-Bräu, Zürich IV.**



# John Fowler & Co., Magdeburg

empfehlen ihre best construirten

## Compound-Dampf-Strassen-Walzen

neuester Construction mit geringstem  
Kohlenverbrauch.

Interessenten können derartige Maschinen in  
Thätigkeit sehen.

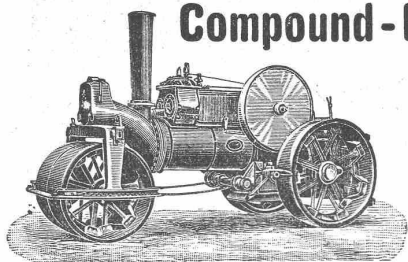
## Compound-Strassen-Locomotiven

zur Beförderung von Lasten.

Vertreter für die Schweiz:

**W. Thiele, Zürich I., Gessner Allee 28.**

Uebnahme von Walzarbeiten für Strassen-Neubauten, Neuschotterungen,  
Quai- und Eisenbahnbauten etc.

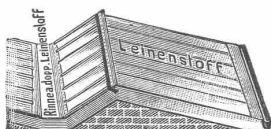


Preisgekrönt auf vielen Ausstellungen. Ueber 200 Atteste K. K. Verwaltungen, und erster Firmen.  
Mehr als 1000 feinste Referenzen aller Länder. Ueber 1 Million Meter versandt.

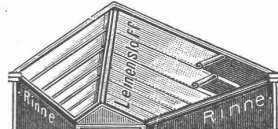
## Wasserdichte Leinenstoffe für Bedachung.

Leichtestes und sturmsicheres Dachdeckungs-Material (1½ Ko. □-M., leicht auf höchste Berge  
transportabel, feuersicher imprägniert, als Ersatz für harte Dachung genehmigt.

Seit 10 Jahren in grossen Quantitäten  
in der Schweiz verwandt.



Shed-Dachdeckung mit Rinnenbekleidung



Shed innere Bekleid. (Schutz geg. Dämpfe)

von Gebäuden jed. Art, besonders Fabriken, Sheddächer mit dauernd dichten Rinnen, Eisenbahn-, Militär- und Landwirt-  
schaftsbauten, Ausstellungsgebäuden etc. (Auf der Berliner Gewerbe-Ausstellung 40 000 qm ohne Schalung gedeckt.)  
Innen-Bekleidung von Fabriken (Färbereien, Bleichereien, Papierfabriken etc.). Schutz der Holzkonstruktionen geg. Dämpfe.

Proben, Prospekte zur Verfügung. — Warnung vor Nachahmungen.

Erfinder und alleiniger Fabrikant: **Weber-Falckenberg, Berlin S. O.** (früher Köln a. Rh.).

## Fensterfabrik Schaffhausen

**Joh. Hauser's Söhne.**

Anfertigung von Fenstern von der einfachsten bis  
zur reichsten Ausführung.

Höchste Leistungsfähigkeit.

Billige Preise.

Telephon.

... Besten Referenzen. ...

Telephon.

## Kalksteinbruch Regensburg, Zürich.

Besitzer: Theod. Matthiessen, Steinmetzgeschäft, daselbst.

Hellgelber, harter, äusserst wetterbeständiger Kalkstein  
für Sockel, Kunstbauten, Fassaden, Bekleidungen etc.,

ausgeführte Bauten: Bundesrathaus Bern, Seidenhofmittelbau Luzern, Schloss Wart, Schloss Robert Schwarzenbach,  
Alpenquaischloss, Villa Cramer-Waser. 4 Geschäftshäuser, Mythenstrasse, Zürich.

Grotten- und Bordürensteine von den Lägern.

Repräsentant und Lieferant des in Zürich, Basel, Neuenburg zu unzähligen Bauten verwendeten

## Savonnières-Kalkstein,

sowie hellgelber lothringer oolith. Kalkstein,

Baveno-Granit, Gotthard-Granit, farbiger Sandstein, Rhein. Schlemmsteine etc.

Lieferung fertiger Steinmetzarbeiten.

## Centralheizungen erstellen GEBR. LINCKE, ZÜRICH.

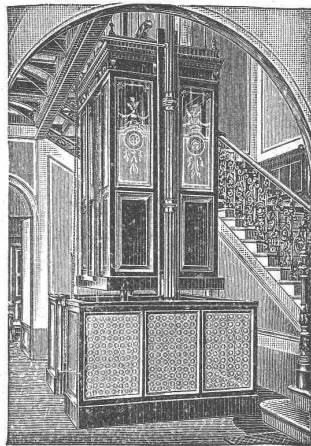
**J. Ruef, Centralheizungsfabrik, Bern.**

## Ing. Augusto Stigler.

Hydraulische und elektrische

## Personen-Aufzüge.

1200 Anlagen in Europa,  
60 Anlagen in der Schweiz.



Hydraulische Warenaufzüge

Hydraulische Gepäckaufzüge

Hydraulische Speiseaufzüge

Transmissionsaufzüge.

Alleinvertretung:

**Geo. F. Ramel,**

Maschinen-Ingenieur,

**Nordstrasse 37, Zürich IV.**

Telegramme: Rameleo Zürich.

Telephon Nr. 1221.

Prima Referenzen.

Ausarbeitung von Projekten und  
Kostenvoranschlägen gratis.

System der Personenaufzüge für  
bestehende und neue Bauten.

Direkt wirkende

**Patent-Dampfrahmen**

von unübertroffener  
Leistungsfähigkeit.

**Dampfrahmen**

mit endloser Kette und mit  
rücklaufender Kette.

**Priestman's Greifbagger,**

Dampfwinden,

Dampfkräne,

Transportable

Fördermaschinen.

Lokomobilen, Cen-

trifugalpumpen,

Transportable

Dampfmaschinen.

Wasserhebe-  
Maschinen.



**Menck & Hambrock,**

Maschinenfabrik. **Altona-Hamburg.**

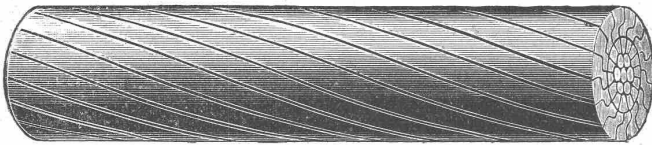
# Felten & Guilleaume

Carlswerk Mülheim am Rhein.

Eisen-, Stahl-, Kupfer- und Bronze-Drahtfabrik-, Drahtseilerei,  
Drahtwarenfabrik, Verzinkerei, Kupferwerk,  
Fabrik von Telegraphen-, Telephon- und Lichtkabeln aller Art,  
Dynamodraht und Installationsleitungen.

Fabrikations-Specialitäten:

## Drahtseile verschlossener Konstruktion



für Luftbahnlauftseile, Trajekt- und Brückenseile, Bergbahnseile.

## Stahldrahtarmierte Bleirohre

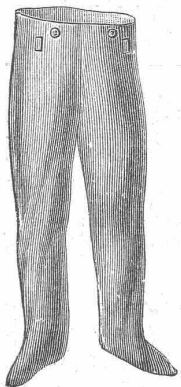
für Wasserleitungen etc.

bilden einen ausgezeichneten Ersatz für gusseiserne Rohre oder einfache Bleirohre überall da, wo in Folge von örtlichen Schwierigkeiten die Verwendung der letztern ausgeschlossen



erscheint, im besonderen, wenn es sich darum handelt, gegen inneren und äusseren Druck widerstandsfähige Rohrleitungen durch Flüsse, Kanäle, Seen, Gebirge, Tunneln etc. zu verlegen.

Vertreter für die Schweiz: **Kägi & Cie., Winterthur.**



**Gummihosen**  
**Gummistrümpfe**  
**Haubenjacken**  
**Complete Taucheranzüge,**  
sowie alle andern  
**Kautschukwaren**

empfehlen

für technische Zwecke

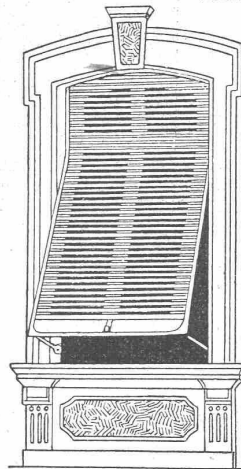
**Alf. Diener & Co.,**

Mythenstrasse 29,  
Zürich II.

# Rolladenfabrik Horgen.

Wilh. Baumann.

Aeltestes Etablissement dieser Branche in der Schweiz.  
Vorzüglich eingerichtet.



Holzrolladen  
aller Systeme.

## Rolljalousien

Patent + 5103

mit automatischer Aufzugsvorrichtung.

Neuester, elegantester und bester  
Fenster-Verschluss.

— Zugjalousien. —

Jalousieladen.

Prämiert auf allen bis jetzt  
besuchten Ausstellungen.

# Jacques Hoesli, Glarus.

Pflastersteinbrüche Weesen  
Pflastersteinbruch Hemmenthal  
Pflastersteinbruch Seedorf  
Bausteinbruch Bätlis am Wallensee  
Pflästereigeschäft.

# Transmissionsseile,

Schiffseile, Flaschenzugseile, Aufzugseile und Drahtseile

liefert in bester Qualität die

**Mechanische Bindfadenfabrik Schaffhausen.**

— Tüchtige Monteure stehen zu Diensten. —

Reparaturen werden billigst besorgt.

**Specialität:** Seile mit regulierbarer Verbindung, zu deren Montage kein Fachmann nötig ist; jede Nachspileissung ausgeschlossen.

# Submissions-Anzeiger.

| Termin            | Stelle   | Ort  | Gegenstand  |
|-------------------|--|--|---|
| 29. August        | Eidg. Telegraphen-Inspektion                         | Olten (Solothurn)                              | Erdarbeiten für die Kabellegung von Läfelfingen über den Hauenstein zum Tunnelkopf bei Trimbach, etwa 4000 l. m Kabelgraben.  |
| 30. »             | Dr. Ebinger, Präsident der Wasserbau-Kommission      | Tägerweilen (Thurgau)                          | Sämtliche Arbeiten und Lieferungen zur Anlage einer Wasserversorgung in Tägerweilen.  |
| 30. »             | Arnold Messerli, Wirt                                | Renan (Bern)                                   | Erd-, Maurer-, Zimmer-, Schreiner-, Hafner-, Schlosser-, Spengler-, Dachdecker-, Gipser- und Malerarbeiten für den Käseerei-Neubau im Dorfe Renan.  |
| 31. »             | Gemeinderatskanzlei                                  | Hohenrain (Luzern)                             | Korrektion der Güterstrasse Hochdorf-Waldhaus-Ferren in der Gemeinde Hohenrain. Länge 660 m.  |
| 31. »             | Stoll, Bauführer                                     | Andermatt (Uri)                                | Spengler-, Ziegelbedachungs-, Blitzableitungs-, Schlosser-, Schreiner-, Glaser-, Gipser-, Maler- und Tapeziererarbeiten für das Beamtenwohnhaus bei den Armeeverpflegungsmagazinen in Göschenen.                                      |
| 31. »<br>1. Sept. | Gemeindekanzlei<br>Gemeinderat                       | Rheinfelden (Aargau)<br>Mollis (Glarus)        | Kanalisationsanlage im Kloosquartier in einer Ausdehnung von rund 550 m.  |
| 4. »              | Direktion der eidg. Bauten                           | Bern<br>Bundeshaus, Westbau,<br>Zimmer Nr. 101 | Maurer- und Zimmermannsarbeiten zu einem neuen Stall am oberen Staffel der Alp «Neuen».   |
| 4. »              | H. Boltshauser, Aktuar der Wasserversorg.-Kommission | Amriswil (Thurgau)                             | Schlosser-, Schreiner-, Glaser-, Gipser-, Maler-, Holzcementbedachungs- und Spenglerarbeiten, sowie die Erstellung der Blitzableitungen für die Armeeverpflegungsmagazine und für ein Beamtenwohnhaus bei der Station Ostermündingen. |
| 5. »              | Widmer, Gemeindeamann                                | Gerliswil (Luzern)                             | Fortsetzung des Wasserleitungsnetzes nach Hatsweil-Kressibuch, bestehend in Erdarbeit, Liefern und Legen von etwa 2000 m Gussleitung und der Anlage von Zuleitungen zu den Häusern.   |
|                   |  |  | Aeusserer Verputz am Schulhaus in Spreng bei Emmen.   |



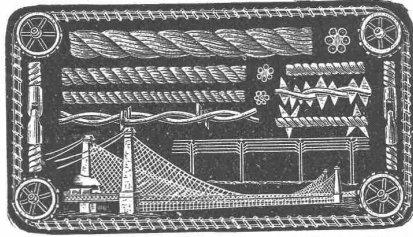
**FRITZ MARTI, WINTERTHUR,**

Bergwerks- &amp; Hüttenprodukte. — Industrielle Anlagen. — Mechanische Einrichtungen.

**Hauptlager mit Werkstätte in Wallisellen bei Zürich.****DRAHTSEILE**für Seilbahnen, Seilriesen, schiefe Ebenen,  
Aufzüge, Transmissionen etc.

Drähte für Telegraphen &amp; Telephonlinien.

Drachtseile und Drähte aus Kupfer  
für Dynamos und elektrische Kraftübertragungen.  
Bronzedraht für sehr hohe Leistungsfähigkeit.  
Drachtseile aus Kupfer für Blitzableiter.

Stahlbrände und Stahlbänder für Umzäunungen.  
Eisen- & Stahldraht.**Bau-Unternehmer-Material.****Miete & Verkauf.**

Stahlbahnen, Kollbahnschienen, Rollwägelchen,  
Kreuzungen, Drehscheiben,  
Kl. Lokomotiven, Motoren, Lokomobilen.

**THONWERK BIEBRICH, A.-G.**Biebrich a/Rhein  
vereinigt mit**Chamottefabriken C. Kulmiz**in **Saarau** (Schlesien) und **Halbstadt** (Böhmen),

beste Referenzen und Zeugnisse aus der Schweiz,

liefert

die für den **Bau und Betrieb** von **Gasanstalten, Chemischen  
Fabriken, Cementfabriken, Cellulosefabriken, Schweiss-  
und Puddelwerken, Eisengiessereien**, sowie für **Dampfkessel-  
und sonstige Feuerungsanlagen** notwendigen

**feuerfesten und säurebeständigen Produkte**

Retorten, Form- und Normalsteine, Gloverringe, Mörtel etc.

**Boden- und Wand-Plättchen,**

als

Mosaik-Plättchen, Saargemünder-Plättchen,

Fayence-Plättchen uni und mit Dessins,

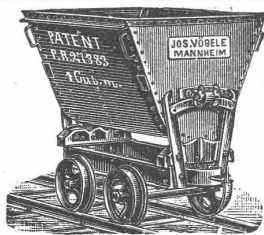
**Kanderner feuerfeste Steine,****Prima Dachpappen**

Asphalt - Blei - Isolierplatten (Siebel's Patent),

liefert

**Eml. Baumberger & Koch, Basel.**

Baumaterialienhandlung.

Joseph Vögele, Mannheim,  
Fabrik für Eisenbahnbedarf, liefert:

Weichen, Herzstücke,  
Drehscheiben, Schiebebühnen,  
Stellwerke, Schlagbäume u. s. w.  
für normale u. schmale Spur.  
**Tragbare Geleise.**  
Eiserne Transportwagen für jeden Zweck.

Vertreter für die Schweiz:  
**Wolf & Weiss in Zürich.**

**Dynamit-Nobel Aktiengesellschaft  
Fabrik in Isleten**

Kanton Uri.

— Gegründet im Jahr 1873. —

Bureau in Zürich I: Sihlhofgasse 9. — Telephon Nr. 1143. Telegrammadr. „Dynamite“.  
Liefert die besten Sorten von Sprengelatine, Gelatine-Dynamit und  
schwachem Dynamit für Steinbrüche etc.

Im Jahre 1897 in Isleten ganz neu eingerichtete

**Fabrik für Sicherheitszündschnüre.****Rauchloses Jagdpulver****Lanite.**

Bestes bis jetzt bekanntes, rauchloses Pulver.

Einfuhr und Verkauf vom Eidg. Militärdepartement erlaubt.  
**Lieferanten der Schweiz. Eidgenossenschaft.**  
Schweiz. Landesausstellung Genf 1896 — Silberne Medaille.

Druck von Zürcher &amp; Furrer in Zürich.

**HANSA-  
LINOLEUM**

Gegründet 1883.



Muster durch u. Farben durch

ERSTE DELMENHORSTER  
LINOLEUM-FABRIK.ALT BEWAHRTE  
DELMENHORSTER  
MARKE

In  
Bankreisen der  
zuverlässig guten  
Qualität und  
hohen technischen  
Vollendung wegen  
in bestem Ansehen.

Interessante  
Specialitäten.

Gediegene Muster.  
Feine Töne.

Deutsche  
Linoleum-Werke Hansa,  
Delmenhorst,  
b/Bremen,

nennen  
Referenzen und  
Bezugsquellen.

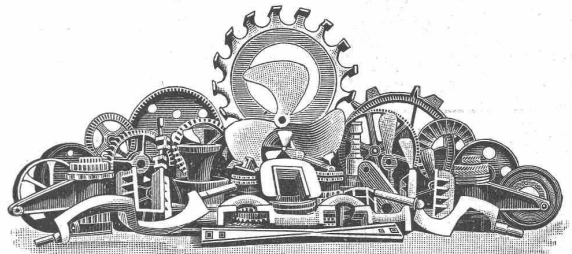
**Herzogl. Baugewerkschule Holzminden.**

Akad. gebild. **Architekten u. Ingenieure** als Lehrer zum 1. Okt.  
oder 1. Nov. d. J. gesucht. Gehalt monatl. 250 Mk.; Bewerber, welche  
bereits unterrichtet haben, 275 bzw. 300 Mk. Reisekosten ersetzt. Mel-  
dungen, denen Zeugnisse in beglaubigter Abschrift, sowie einige selbst-  
gefertigte Zeichnungen beizufügen sind, zu richten an

Direktor L. Haarmann, Regbmstr.

**Stahlfaçonguss.**

Martinstahlguss, Tiegelstahlguss, Temperstahlguss  
Aktiengesellschaft der Eisen- und Stahlwerke  
von Georg Fischer, Schaffhausen.



Material für Eisenbahnen, Maschinenbau  
und Eisenkonstruktionsanstalten,  
sowie für alle Zweige der Industrie.

Für **Dynamomaschinen Special-Stahlguss.**

**Absolut porenfreie und saubere Abgüsse**  
bis zum Gewichte von 3000 kg. per Stück.

**Zahnräder** aller Art

nach Modell oder ohne Modell, mit der Maschine geformt.

**Prompte Lieferung.****Billige Preise.****— Weicheisengiesserei. —**