

Zeitschrift: Schweizerische Bauzeitung
Herausgeber: Verlags-AG der akademischen technischen Vereine
Band: 31/32 (1898)
Heft: 6

Werbung

Nutzungsbedingungen

Die ETH-Bibliothek ist die Anbieterin der digitalisierten Zeitschriften auf E-Periodica. Sie besitzt keine Urheberrechte an den Zeitschriften und ist nicht verantwortlich für deren Inhalte. Die Rechte liegen in der Regel bei den Herausgebern beziehungsweise den externen Rechteinhabern. Das Veröffentlichen von Bildern in Print- und Online-Publikationen sowie auf Social Media-Kanälen oder Webseiten ist nur mit vorheriger Genehmigung der Rechteinhaber erlaubt. [Mehr erfahren](#)

Conditions d'utilisation

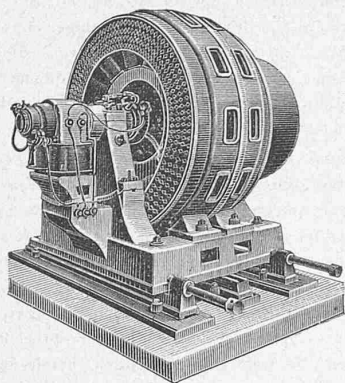
L'ETH Library est le fournisseur des revues numérisées. Elle ne détient aucun droit d'auteur sur les revues et n'est pas responsable de leur contenu. En règle générale, les droits sont détenus par les éditeurs ou les détenteurs de droits externes. La reproduction d'images dans des publications imprimées ou en ligne ainsi que sur des canaux de médias sociaux ou des sites web n'est autorisée qu'avec l'accord préalable des détenteurs des droits. [En savoir plus](#)

Terms of use

The ETH Library is the provider of the digitised journals. It does not own any copyrights to the journals and is not responsible for their content. The rights usually lie with the publishers or the external rights holders. Publishing images in print and online publications, as well as on social media channels or websites, is only permitted with the prior consent of the rights holders. [Find out more](#)

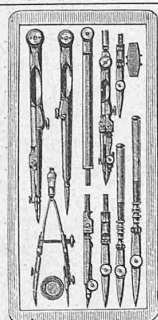
Download PDF: 20.02.2026

ETH-Bibliothek Zürich, E-Periodica, <https://www.e-periodica.ch>



Maschinenfabrik der Aktiengesellschaft
vormals
Joh. Jacob Rieter & Co. in Winterthur
Abteilung für Elektrotechnik.
Complete Centralanlagen für Kraft- und Lichtverteilung
jeder Art und Grösse.
Elektrisch betriebene Krane, Werkzeugmaschinen,
Ventilatoren, Pumpen, Schiebebühnen etc.
— **Elektrometallurgie.** —
SPECIALITÄT:
Übernahme completer Turbinenanlagen mit Präcisions-Regulierung.
Ausstellung Genf: 2 Goldene und 1 Silberne Medaille.

Rollbahnschienen und Schwellen
aus der **Burbacherhütte**
sind in verschiedenen Profilen nebst dem dazu gehörenden
Kleineisenzeug
stets vorrätig bei
Kägi & Co., Winterthur.



Gysi & Co., Aarau.
Fabrikation feinsten
Präcisions-Reisszeuge
für Ingenieure, Architekten, Techniker etc.
→ Illustrierte Preislisten ←
gratis und franko.

Offene Stelle.

Gemäss § 32 der Feuerordnung vom 1. Februar 1897 ist die Stelle eines **Feueraufsehers der Einwohnergemeinde Biel** neu zu besetzen.

Mit dieser Beamtung kann event. die Stelle eines Baupolizeibeamten und Oberwegmeisters beim städtischen Bauamt verbunden werden.

Bewerber (Schweizerbürger) mit energischem und solidem Charakter, deutsch und französisch sprechend, müssen sich über allgemeine und technische Fähigkeiten ausweisen.

Tüchtige Bauführer und Baupolier erhalten den Vorzug. Gehalt für beide Beamtungen Fr. 2000—2400.

Selbstverfasste Anmeldungen, mit kurzer Beschreibung der bisherigen Thätigkeit, unter Beilage allfälliger Zeugnisabschriften, nimmt bis zum 20. dies entgegen und erteilt fernere Auskunft

Biel, den 4. August 1898.

Der Polizeinspektor:
Herrmann.

Bautechniker.

Tüchtiger, theoretisch u. praktisch gebildeter **Bauzeichner und Bauführer** sucht seine Stelle auf 1. Okt. a. c., eventuell früher zu ändern. 1a Referenzen.

Offerten unter Chiffre Z G 4782 an **Rudolf Mosse, Zürich.**

Géomètre-dessinateur,
avec pratique, bonnes références et certificats, cherche place.

S'adresser sous chiffres Z U 4795 à **Rodolphe Mosse, Zurich.**

Jüngerer Ingenieur,
Schweizer, am zürcherischen Polytechnikum diplomiert, mit einiger Praxis, sucht passende Anstellung.
Offerten sub Z D 4804 an **Rudolf Mosse, Zürich.**

Für Geometer.

Ein tüchtiger Geometer, der selbstständig arbeiten kann, sucht Stelle auf Mitte oder Ende September.

Off. sub Chiffre W 3861 Z an **Haasenstien & Vogler, Zürich.**

Gesetzlich geschützte, gepresste
Kiesschutzleiste
für Holzcement- und Kiespappdächer.

Prospekte und Muster gratis und franko.

Theerprodukten-Fabrik Mattar & Gassmus,
Biebrich a. Rhein.

Geometer,

mit 8 Jahre Praxis beim Bau, sucht Anstellung für Eisenbahn-, Strassen- oder Wasserbau oder bei Katastervermessungen. Gute Zeugnisse stehen zu Diensten.
Geß. Offerten sub Z K 4710 an **Rudolf Mosse, Zürich.**

Bau-Ingenieur,

mit vieljähriger Praxis im Eisenbahnbau, Projektierung u. Bauausführung, sucht entsprechendes Engagement, eventuell würde in Baugeschäft eintreten.
Offerten sub Z N 4713 an **Rudolf Mosse, Zürich.**

Gesucht:

Auf ein **Architektur- u. Baubureau** am Zürichsee einen tüchtigen

Bautechniker,

welcher speciell Kostenvoranschläge zu erstellen und die Ausführung von Bauten zu überwachen hätte. Nur solche, welche namentlich in ersterem Fache absolut tüchtig sind, wollen ihre selbst geschriebenen Offerten unter Angabe der bisherigen Thätigkeit und ihrer Saläransprüche einreichen sub Chiffre Z B 4752 an die Annoncen-Expedition

Rudolf Mosse, Zürich.

Jünger Bautechniker

(Deutscher), 23 Jahre alt, flotter Zeichner, in der Holzarchitektur bewandert, sicher in Abrechnung und Aufstellung von Kostenanschlägen, wünscht am 1. Sept. behufs Ausbildung bei mässigen Ansprüchen in der **Schweiz Stellung.**

Geß. Off. bel. man sub K W 4269 an die Annoncen-Expedition **Rudolf Mosse, Köln a/Rh.** zu senden.

Tüchtiger

Bautechniker,

flotter, selbständiger Zeichner, sucht für sofort Anstellung. Beste Referenzen.

Geß. Off. sub Z 331 B befördert **Rudolf Mosse, Basel.**

Gesucht:

Zur Ausarbeitung eines Projektes für den **Bau, Betrieb u. Rentabilität** einer **Cementfabrik** nach den neuesten Einrichtungen wird ein tüchtiger

Fachmann

gesucht.

Anfragen sub Chiffre Z V 4721 befördert die Annoncen-Expedition **Rudolf Mosse, Zürich.**

Ein Wellblechdach,

22 m lang und 13 m breit, auf eisernen Säulen, alles fast neu, wegen grossen Umbauten

zu verkaufen.

Aufstellen würde mit übernommen. Reflektanten wollen sich wenden unter Chiffre Z D 4604 an die Annoncen-Expedition

Rudolf Mosse, Zürich.

In eine **Baumaterialienhandlung** mit **Baugeschäft** der Nordwestschweiz wird für

Reise

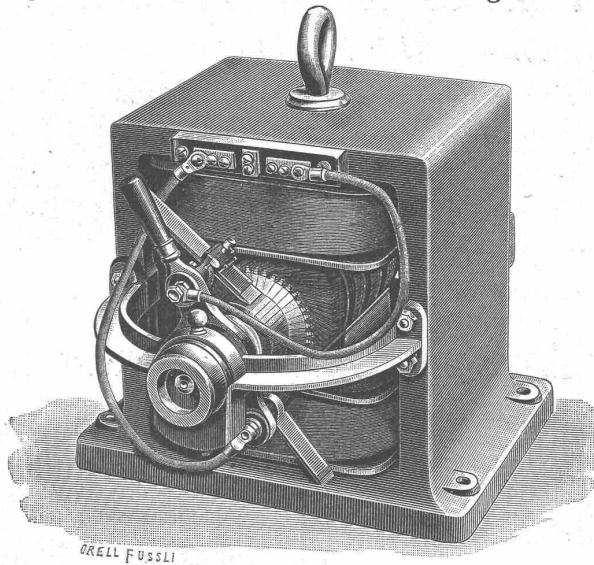
und Beschäftigung im Bureau ein der Branche kundiger, des Französischen in Wort u. Schrift mächtiger, jüngerer, energischer Mann zu baldigstem Eintritt gesucht. Bautechniker bevorzugt.

Offerten mit nur vorzüglichen Attesten (in Kopie) und Angabe von Gehaltsansprüchen geß. zu richten sub Chiffre Z V 4621 an

Rudolf Mosse, Zürich.

Fabrik für elektrische Apparate A. Zellweger in Uster.

Dynamo-Maschinen für Beleuchtungszwecke und Kraftübertragung.



Elektromotoren

in allen Grössen.

Installation elektrischer Beleuchtung jeden Umfangs, mit und ohne **Accumulatoren.**

Bogenlampen, Glühlampen.

Telephonapparate

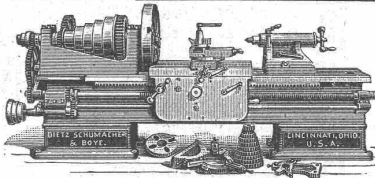
besonders lautsprechend.

Elektrische Kontrollapparate für alle Zwecke.

Hotelsonnerien.

Schöne weisse Vernicklung.

— Gute Zeugnisse. —



Werkzeugmaschinen

amerikanischer und englischer Herkunft liefern

nach bewährten Konstruktionen und in sorgfältigster Ausführung

Maey & Spoerri, technisches Bureau,
Zürich, Bahnhofstrasse 94.

John Fowler & Co., Magdeburg

empfehlen ihre best konstruirten

Compound-Dampf-Strassen-Walzen

neuester Construction mit geringstem Kohlenverbrauch.

Interessenten können derartige Maschinen in Thätigkeit sehen.

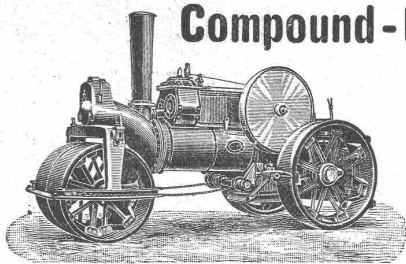
Compound-Strassen-Locomotiven

zur Beförderung von Lasten.

Vertreter für die Schweiz:

W. Thiele, Zürich I., Gessner Allee 28.

Uebernahme von Walzarbeiten für Strassen-Neubauten, Neuschotterungen, Quai- und Eisenbahnbauten etc.



Schweizerische Kohlenstaubfeuerungs-Aktien-Gesellschaft

(Patente Wegener u. a.)

Zürich II, Bodmerstrasse Nr. 7.

Ausführung u. Rekonstruktion von gewerblichen Feuerungsanlagen aller Art. Einzige ganz automatische Feuerung.

Vollständig rauchfreie Verbrennung.

Höchste Ausnützung des Brennmaterials und dadurch erzielte nachgewiesene Kohlenersparnis von 10-40%.

Denkbar günstigste Schonung der Heizflächen.

Angenehmer, gleichmässiger, müheloser Betrieb.

— Prospekte und Gutachten zur Verfügung. —

Direkt wirkende
Patent-Dampfrahmen
von unübertroffener
Leistungsfähigkeit.
Dampfrahmen
mit endloser Kette und mit
rücklaufender Kette.
Priestman's Greifbagger,
Dampfwinden,
Dampfkranne,
Transportable
Fördermaschinen.
Lokomobilen, Centrifugalpumpen,
Transportable
Dampfmaschinen.
Wasserhebe-
Maschinen.

Menck & Hambrock,
Maschinenfabrik. Altona-Hamburg.

Kleins neue Einstopfbüchspumpen



D. R. G. M.
mit nur einer aus-
senliegenden Stopf-
büchse, statt zwei,
daher
Kraft- und Raumersparnis.

Ueber 100 Pumpen
stehend u. liegend,
für Dampf- und
Riemenbetrieb, auf
Lager.

Vorzügl. Zeugnisse.
Maschinen- und Armaturfabrik
vorm. Klein, Schanzlin & Becker,
Frankenthal (Pfalz).

Fabrikpersonal: 950.

Alleinige Vertreter für die Schweiz:

J. Walther & Cie.,
Techn. Geschäft, Zürich I.

Hercules-Velos

seit
12 Jahren bewährtes
Erstklassiges
Fabrikat.

Nürnberger
Velocipedfabrik Hercules
vorm.

Carl Marschütz & Cie.

Depot für die Schweiz:

Isy Marschütz,
Zürich, Bärensasse 13.

Städt. Baugewerkschule
Hoch- u. Tiefbau. Rosswein Staatliche Aufsicht.

Elektrische Anlagen.

Montierung von elektrischen Fernleitungen jeder Art, sowie ganzer städtischer Leitungsnetze, mit oder ohne Lieferung des Materials. — Installation der elektrischen Beleuchtung in Privathäusern, Villen, Hôtels, Fabriken etc., im Anschlusse an Centralen, oder mit eigenen Betriebsmaschinen.

Kostenvoranschläge und Referenzen über zahlreich ausgeführte Anlagen unentgeltlich.

F. Fuchsli, Ingenieur,
Brugg, Kt. Aargau.

Die Kraftübertragungswerke Rheinfelden

(20 Turbinen mit zusammen 16,800 HP.)

sind nunmehr mit neun Turbinen im Betrieb. Die Abgabe elektrischen Stroms erfolgt zu billigen Tarifsätzen. Preis der Pferdekraftstunde bei zehnstündigem Arbeitstag von 4 bis 6,4 Cts., bei Tag- und Nachtbetrieb 2,5 bis 4 Cts., je nach der Grösse der Anlage des Abonnenten.

Die Kraftübertragungswerke sind ferner Abgeber von **Bauterrains** auf Badischem und Schweizerischem Rheinufer mit Geleisanschluss und Trinkwasserversorgung, zu 2 bis 4 Fr. per Quadratmeter.

Nähere Auskunft erteilt die

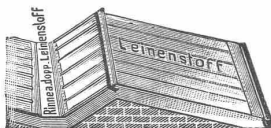
Direktion der Kraftübertragungswerke Rheinfelden.

Preisgekrönt auf vielen Ausstellungen. Ueber 200 Atteste K. K. Verwaltungen und erster Firmen. Mehr als 1000 feinste Referenzen aller Länder. Ueber 1 Million Meter versandt.

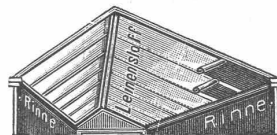
Wasserdichte Leinenstoffe für Bedachung.

Leichtestes und sturmsicheres Dachdeckungs-Material (1½ Ko. □-M., leicht auf höchste Berge transportabel, feuersicher imprägniert, als Ersatz für harte Dachung genehmigt.

Seit 10 Jahren in grossen Quantitäten in der Schweiz verwandt.



Shed-Dachdeckung mit Rinnenbekleidung



Shed innere Bekleid. (Schutz geg. Dämpfe)

von Gebäuden jed. Art, besonders Fabriken, Sheddächer mit dauernd dichten Rinnen, Eisenbahn-, Militär- und Landwirtschaftsbauten, Ausstellungsgebäuden etc. (Auf der Berliner Gewerbe-Ausstellung 40 000 qm ohne Schalung gedeckt.) Innen-Bekleidung von Fabriken (Färbereien, Bleichereien, Papierfabriken etc.). Schutz der Holzkonstruktionen geg. Dämpfe.

Proben, Prospekte zur Verfügung. — Warnung vor Nachahmungen.

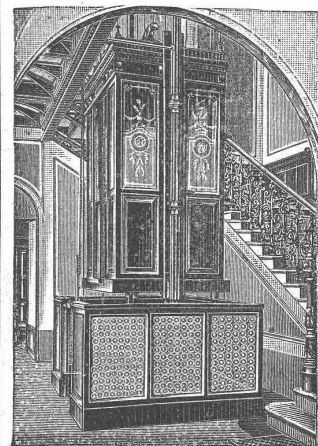
Erfinder und alleiniger Fabrikant: **Weber-Falckenberg, Berlin S. O.** (früher Köln a. Rh.).

Ing. Augusto Stigler.

Hydraulische und elektrische

Personen-Aufzüge.

1200 Anlagen in Europa,
60 Anlagen in der Schweiz.



Hydraulische Warenaufzüge

Hydraulische Gepäckaufzüge

Hydraulische Speiseaufzüge

Transmissionsaufzüge.

Alleinvertretung:

Geo. F. Ramel,

Maschinen-Ingenieur,

Nordstrasse 37, Zürich IV.

Telegramme: Rameleo Zürich.

Telephon Nr. 1221.

Prima Referenzen.

Ausarbeitung von Projekten und

Kostenvoranschlägen gratis.

System der Personenaufzüge für bestehende und neue Bauten.

Ein

Ingenieur,

Absolvent d. zürcher. Polytechnikums, mit 5jähriger Bureau- und Baupraxis, sucht zum 1. Sept. Stellung.

Gefl. Offerten sub Z W 4547 an **Rudolf Mosse, Zürich.**

Jalousie — Schutzbleche — Lambrequins.
Bekrönungen — Galleries,



Ad. Schulthess, Zürich V,
Mühlebachstr. 62/64, Zinkornamenten-Fabrik.

Specialität: Bau-Ornamente in Zink- und Kupferblech nach Album oder eingesandter Zeichnung, wie: Mansardenfenster, Balkon-Consolen, Dach- und Turmspitzen, Schindeln u. Dachplatten etc. etc. — Uebernahme sämtl. Spenglerarbeiten. Illustrierte Muster-Album u. Preis-Courant stehen gerne zu Diensten. — Neues bewährtes Verfahren zur Verkipferung der Zinkarbeiten. Gewerbe-Ausstellung Zürich 1894 Goldene Medaille.

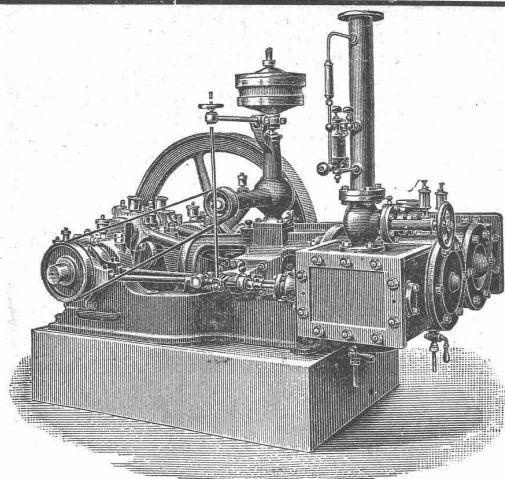
Aeusserst solide Eindeckung von Kuppeln und Türmen mit Schindeln — + Patent Nro. 11727.

Siemens bewährtes Drahtglas

liefern promptest

Telegramm-Adresse: Glashalle Zürich.
Telephon Nr. 716.

Ruppert, Singer & Cie., Zürich.



MASCHINENFABRIK BURCKHARDT, BASEL

Aktiengesellschaft.

Specialität in:

Trockenen Schieber-Compressoren u. Vacuumpumpen
Patent Burckhardt & Weiss.

Vorzüge:

Grosse Leistungsfähigkeit bei kleinen Dimensionen, daher billige Anschaffungskosten. Keine Ventile; zwangsläufige Steuerung. Einfachheit der Konstruktion. Keine Reparaturen. Leichte Zugänglichkeit. Geräuschloser Gang. Grösste Betriebssicherheit. Trockene Druckluft.

Volumetr. Wirkungsgrad garantiert **90 pCt.**

Bis jetzt wurden **ca. 2000 Maschinen** nach System «Burckhardt & Weiss» ausgeführt. Prospekte, Indikatordiagramme etc. stehen auf Verlangen zu Diensten.

Felten & Guilleaume

Carlswerk, Mülheim am Rhein,

fabrizieren

für **Telegraphen- und Telephonanlagen:**

Verzinkten eisernen Telegraphendraht,

Telephon-, Bronzedraht und Doppelbronzendraht,
Installationsleitungen aller Art,

Telegraphen-Kabel

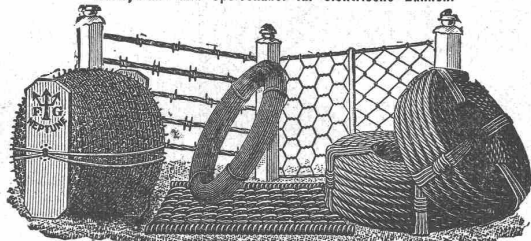
mit

Guttapercha-,
Gummi-
und

Okonit-Adern.

Telephonkabel mit Papier-Isolation und Lufträumen.

Ferner sämtliches Leitungsmaterial für
Elektrische Beleuchtung und Kraftübertragung,
Trolleydraht und Speisekabel für elektrische Bahnen.



**Zaundraht, Stacheldraht,
Drahtgeflechte, Drahtfussmatten, Drahtkordeln etc.**
TRIUMPH-STAHLDRAHTKETTEN ohne Schweissung.

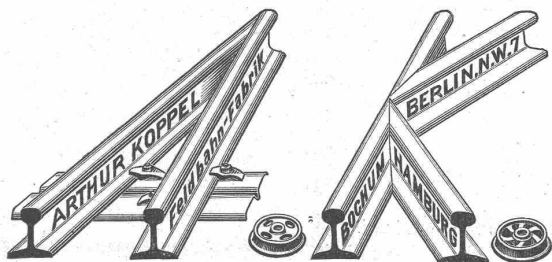


Vertreter für die Schweiz: **Kägi & Co., Winterthur.**

— Filze —

für technische Zwecke jeder Art, Isolier-, Filtrier- und
Verpackungs-Filze liefert billigst

A. Schlumpf, Kreuzstrasse 54, Zürich.



Lokomobile

per sofort zu verkaufen, 45 Pferdekräfte, bester Fabrikation, wie neu;
kann im Betrieb besichtigt werden.

Gefl. Anfragen unter Chiffre Z Q 4341 befördert die Annoncen-
Expedition

Rudolf Mosse, Zürich.

Geiger'sche Fabrik

für Strassen- und Haus-Entwässerungsartikel
Karlsruhe (Baden).

Konstruktionsbureau für Kanalisation.

Fabrikation und Lager sämtlicher

Entwässerungsartikel

„System u. Patent Geiger“ als:

Spül-, Stau- und Absperrvorrichtungen

für Kanäle aller Profile und Grössen

Schachtabdeckungen.

Strassen-, Hof- u. Haussinkkasten, Fettfänge,

Regenrohr-Sinkkasten, Wassersteinsiphons u. s. w.

Krahn- und Schlammabfuhrwagen

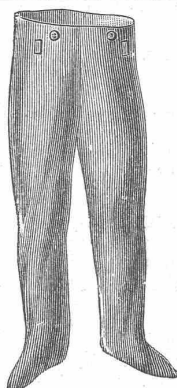
für Hand- u. Pferdebetrieb

zum Reinigen der Sinkkasten.

Fabrikation von Eisele's Gasbadeofen

für Schul-, Volks- und Mannschafts-Brausebäder.

Illustrierte Preisverzeichnisse kostenfrei.



Gummi-hosen

Gummistrümpfe

Haubenjacken

Complete Taucheranzüge,

sowie alle andern

Kautschukwaren

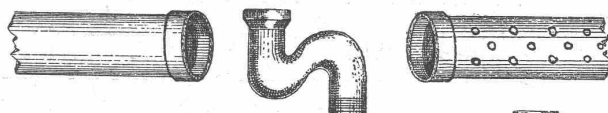
für technische Zwecke

empfehlen

Alf. Diener & Co.,

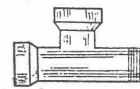
Mythenstrasse 29,

Zürich II.



Ziegel- & Röhrenfabrik, Schaffhausen.

Steinzeugröhren zu Kanalisation, Wasser-
und Abtritleitungen. Hohe Widerstandsfähig-
keit gegen innern und äussern Druck. Echt
schweiz. Fabrikat. Prima Referenzen.

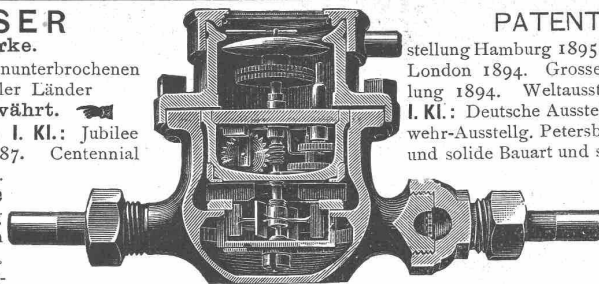


WASSERMESSE

für städtische Wasserwerke.

Ueber 180 000 Stück seit 23 Jahren im ununterbrochenen Betriebe in ca. 600 Städten fast aller Länder
aufs anerkannt Beste bewährt.

Auszeichnungen: **Ehrendiplom I. Kl.:** Jubilee International Exhibition, Adelaide 1887. Centennial International Exhibition, Melbourne 1888. Ausstellung Charlevoix 1896. **Silberne Medaille:** Garten- u. Industrie-Ausstellung Görlitz 1885. Weltausstellung Antwerpen 1885. Welt-Ausstellung Barcelona 1888. Weltausstellung Brüssel 1888. Allgem. Aus-



Wassermesser Patent „Meinecke“ seit Jahren und ausschliesslich verwenden.

FRITZ MARTI, WINTERTHUR.

PATENT „MEINECKE“.

stellung Hamburg 1895. **Goldene Medaille:** Health Exhibition London 1894. Grosser Wettstreit Brüssel 1888. Weltausstellung 1894. Weltausstellung Amsterdam 1895. **Ehrendiplom I. Kl.:** Deutsche Ausstellung London 1891. Erste russ. Feuerwehr-Ausstellung, Petersburg 1892. — Ausserordentlich einfache und solide Bauart und sorgfältigste Arbeit. — Weitgehendste Garantie in Bezug auf Messgenauigkeit bezw. dauernd empfindliches Registrieren und Haltbarkeit bei billigsten Preisen. — Illustrierte Beschreibungen sowie Zeugnisse gratis; auf Wunsch auch Nachweis der Städte, die diese

Portland-Cement-Fabrik Laufen (Canton Bern)

Bellerive nebst Filialen **Münchenstein**
 liefert

I^a Portlandcement von anerkannt höchster Festigkeit,

garantiert **gleichmässig** und **volumenbeständig**, **feine Mahlung** und **fleckenfreie Farbe.**

Specialität in Kunststein-, Platten- u. Röhrencement.

Grosse Leistungsfähigkeit.

3600 Waggon Jahresproduktion.

THONWERK BIEBRICH, A.-G.

Biebrich a/Rhein
 vereinigt mit

Chamottefabriken C. Kulmiz

in **Saarau** (Schlesien) und **Halbstadt** (Böhmen),
 beste Referenzen und Zeugnisse aus der Schweiz,

liefert
 die für den **Bau und Betrieb** von **Gasanstalten, Chemischen Fabriken, Cementfabriken, Cellulosefabriken, Schweiss- und Puddelwerken, Eisengiessereien**, sowie für **Dampfkessel- und sonstige Feuerungsanlagen** notwendigen

feuerfesten und säurebeständigen Produkte

Retorten, Form- und Normalsteine, Gloverringe, Mörtel etc.



Asphalt-Beläge

für Perrons, Trottoirs, Terrassen, Keller- und Brauereiböden etc.

Asphaltierung von Kegelbahnen,
Asphalt-Parkett. **Holzcement-Dächer.**
Holzpfasterungen. **Dachpapp-Dächer.**

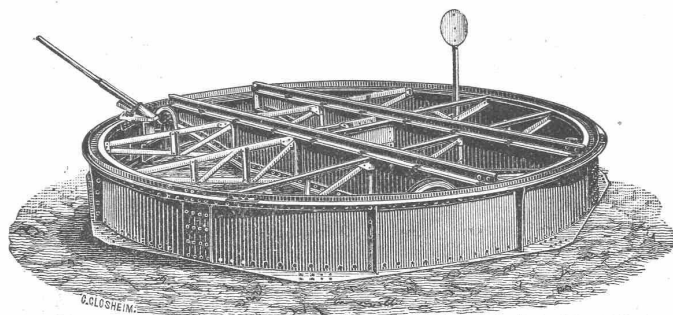
Anticiläolith-Böden, öl- und säurefest für Fabriken, **Isolierungen** in Siebel's Patent-Asphalt-Blei-Isolierplatten für Fundamente, Gewölbe, Brücken-Unterführungen etc.

Mehrjährige Garantie. — Prima Referenzen.

Eml. Baumberger & Koch, Basel.

Telephon Nr. 2977. — Asphalt- und Cement-Baugeschäft.

Technikum Getrennte • **Maschinen- & Elektrotechniker.**
 Hildburghausen. **Fachschul.** für **Baugewerk & Bahnmeister etc.**
 Nachhilfsecurse. • **Rathke, Herzogl. Direktor.**



HANSA-LINOLEUM

Gegründet 1883.

Muster durch u. Farben durch

ERSTE DELMENHORSTER LINOLEUM-FABRIK.

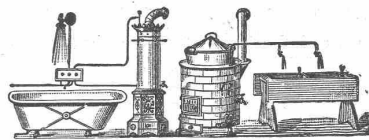
ALT BEWAHRTE DELMENHORSTER MARKE

In Bankreisen der zuverlässig guten Qualität und hohen technischen Vollendung wegen in bestem Ansehen.

Patentierte Specialitäten.

Gediegene Muster. Feine Töne.

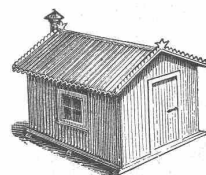
Deutsche Linoleum-Werke Hansa, Delmenhorst, b/Bremen, nennen Referenzen und Bezugsquellen.



Bad- & Wasch-Einrichtungen
Gebr. Lincke, Zürich.

Joseph Vögele, Mannheim,
 Fabrik für Eisenbahnbedarf,
 liefert:
 Weichen, Herzstücke,
 Drehscheiben, Schiebehühnen,
 Stellwerke, Schlagbäume u. s. w.
 für normale u. schmale Spur.
Tragbare Geleise.
 Eiserne Transportwagen für jeden Zweck.

Vertreter für die Schweiz:
Wolf & Weiss in Zürich.



Wellblechkonstruktionen, Träger und Bedachungs-wellblech, schwarz und galvanisiert.

Rolladen.
 Wellblech-Walzwerk
Suter-Strehler & Co., Zürich.